



Agencia Tributaria

**INFORME MENSUAL
DE RECAUDACIÓN
TRIBUTARIA**

Septiembre 2014



<u>INDICE</u>	<u>Pág.</u>
I. EVOLUCIÓN DE LOS INGRESOS TRIBUTARIOS	1
1. Principales Resultados.....	1
Gráfico R1. Ingresos tributarios homogéneos: tasa anual y MM12.....	1
Gráfico R2. Ingresos tributarios y Demanda interna.....	1
2. Evolución de los principales conceptos.....	4
Cuadro R1. Evolución de los ingresos (totales y homogéneos) y devoluciones por figuras.....	4
Cuadro A10. Campaña IRPF 2013.....	5
II. CUADROS ESTADÍSTICOS	1
1. Ingresos tributarios por conceptos y distribución entre Administraciones.....	2
Cuadro 1.1. Mes corregido. Resumen. Mes y acumulado.....	2
Cuadro 1.1. Resumen. Mes y acumulado.....	3
Cuadro 1.2. Mes corregido. Evolución. Mes y acumulado.....	4
Cuadro 1.2. Evolución. Mes y acumulado.....	5
Cuadro 1.3. Mes corregido. Detalle. Mes.....	6
Cuadro 1.3. Detalle. Mes.....	7
Cuadro 1.4. Detalle. Acumulado.....	8
2. Devoluciones, Participación de las AATT y otras minoraciones. Ingresos brutos.....	9
Cuadro 2.1. Devoluciones, Partic. de las AATT y otras minoraciones. Mes y acumulado.....	9
Cuadro 2.2. Devoluciones. Evolución.....	10
Cuadro 2.3. Participación de las AATT y otras minoraciones. Evolución.....	11
Cuadro 2.4. Mes corregido. Ingresos brutos. Mes y acumulado.....	12
Cuadro 2.4. Ingresos brutos. Mes y acumulado.....	13
3. Ingresos tributarios homogéneos.....	14
Cuadro 3.1. Mes corregido. Resumen. Mes y acumulado.....	14
Cuadro 3.1. Resumen. Mes y acumulado.....	15
Cuadro 3.2. Evolución.....	16
Cuadro 3.3. Ingresos brutos homogéneos. Mes y acumulado.....	17
4. Ingresos tributarios por conceptos y Centros gestores.....	18
Cuadro 4.1. Mes.....	18-23
Cuadro 4.2. Acumulado (salvo enero).....	24-29



III. GRÁFICOS	1
1. Ingresos Tributarios. Millones de euros, tasa anual y tasa anual homogénea con MM12.....	2
2. IRPF y Sociedades. Millones de euros, tasa anual y tasa anual homogénea con MM12.....	3
3. IVA e II. Especiales. Millones de euros, tasa anual y tasa anual homogénea con MM12.....	4
IV. RESUMEN DE CAMBIOS NORMATIVOS	1-3
V. NOTAS EXPLICATIVAS Y FUENTES	1
1. Medida de los ingresos en términos de caja.....	2
2. Ámbito del Presupuesto de Ingresos No Financieros.....	2
3. Conexión con el Sistema de Autoliquidaciones de la AEAT. Clasificaciones de los ingresos.....	3
4. Sistema de Financiación Territorial.....	3
5. Ingresos tributarios homogéneos.....	4
6. Serie trimestral de bases imponibles de los principales impuestos y de impuestos devengados.....	4
7. Representaciones gráficas.....	5
8. Ingresos por Delegaciones y Servicios Centrales.....	6
9. Otras informaciones periódicas.....	7



I. EVOLUCIÓN DE LOS INGRESOS TRIBUTARIOS

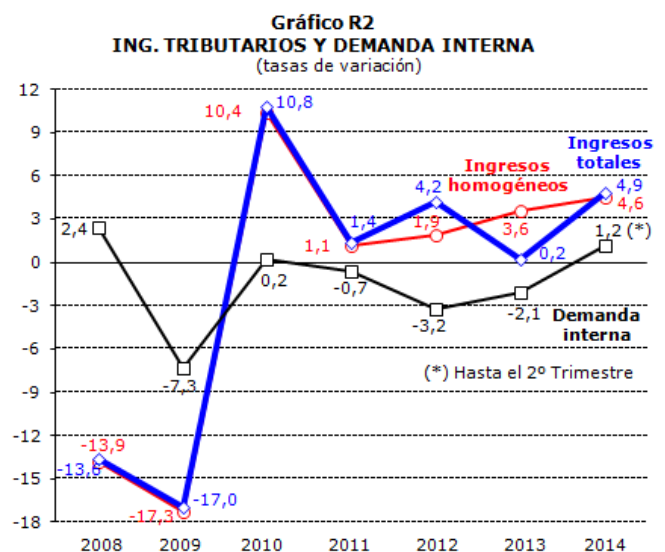
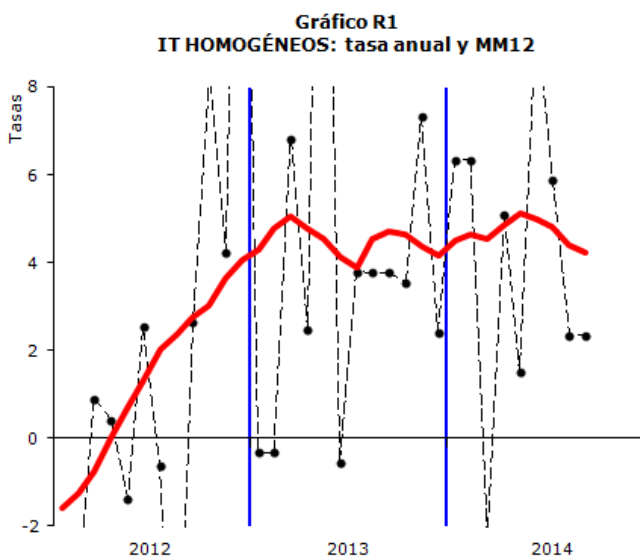
1. Principales resultados

Al igual que sucedió en agosto, el dato del mes de septiembre está condicionado por el cambio en la fecha de presentación de las declaraciones mensuales de retenciones e IVA correspondientes a julio (hasta el año pasado se ingresaban en septiembre y ahora se ingresan en agosto). Este cambio en la gestión invalida cualquier comparación mensual que se pueda hacer con el año anterior, tanto a nivel agregado como en las figuras afectadas por el cambio de calendario. Por ello, para poder realizar un análisis correcto de la recaudación, junto con las cifras habituales de la recaudación de uno y otro año, se presenta una estimación de lo que hubiera sido el mes de septiembre de 2013 si se hubiese ingresado en las mismas condiciones en las que se ha hecho este año. En el cuadro de la página siguiente figuran esas estimaciones detallando las figuras que se han visto afectadas por el cambio.

Los ingresos netos totales de septiembre (corregidos de deuda pública) ascienden a 9.158 millones. El importe de las declaraciones que este año se han ingresado en agosto y que antes se recaudaban en septiembre fue de 8.192 millones. Eliminando esos ingresos en 2013 para tener una comparación homogénea, el resultado sería un incremento de la recaudación en septiembre de 172 millones (un 1,9%), 84 de ellos en los ingresos brutos y 88 por las menores devoluciones.

Los ingresos acumulados hasta septiembre no tienen problemas por los cambios en el calendario de presentación de las declaraciones. Hasta este mes los ingresos crecen un 4,9%. En ese mismo período y en términos homogéneos (esto es, corregidos los distintos ritmos de devolución en 2013 y 2014 y los aplazamientos de entes públicos), los ingresos aumentan un 4,6%.

Este mes se produce un comportamiento muy dispar entre las distintas figuras. Así, las retenciones del trabajo de las Grandes Empresas crecen ligeramente por encima del mes pasado, mientras las retenciones en las AA.PP. caen transitoriamente por la recuperación de deudas atrasadas que se produjo hace un año. En el IVA los ingresos brutos en las declaraciones mensuales crecen menos que en los meses anteriores, al tiempo que el IVA de importación mantiene su fuerte dinamismo. Y en los Impuestos Especiales se combinan las evoluciones negativas en el Impuesto de Hidrocarburos y en el Impuesto sobre la Electricidad con un notable incremento en el Impuesto sobre las Labores del Tabaco.





INGRESOS TRIBUTARIOS TOTALES: INGRESADO Y ESTIMACIÓN DE SEPTIEMBRE DE 2013
(en millones de euros)

EN EL MES	Recaudación 2014	Recaudación 2013 con		Diferencia 2013 real - estimado	Comparación 14/13 con	
		dato real	septiembre estimado		septiembre estimado	tasa (%)
IRPF	3.555	7.650	3.755	-3.895	-200	-5,3
+ Retenciones trabajo y actividades profes.	3.639	7.054	3.681	-3.373	-42	-1,1
+ Administraciones Públicas	1.415	2.467	1.492	-975	-76	-5,1
+ Grandes empresas	2.209	4.572	2.174	-2.398	36	1,6
+ Pymes	15	16	16	0	-1	-7,6
+ Retenciones de arrendamientos	45	93	56	-37	-11	-20,3
+ Retenciones de capital	181	663	217	-446	-35	-16,4
+ Retenciones de fondos de inversión	21	43	19	-24	2	8,3
+ Gravamen sobre loterías	28	48	33	-15	-5	-16,6
+ Otros	-359	-251	-251	0	-107	42,7
I. Sociedades (sin Deuda Pública)	276	441	224	-217	52	23,2
+ Retenciones de arrendamientos	15	31	16	-16	-1	-5,8
+ Retenciones de capital	76	281	90	-191	-14	-15,6
+ Retenciones de fondos de inversión	9	18	8	-10	1	9,1
+ Otros	177	111	111	0	66	59,7
I. Renta No Residentes (sin Deuda Pública)	45	249	61	-188	-15	-25,2
Impuesto sobre el Valor Añadido	2.841	6.398	2.506	-3.892	335	13,4
+ Importación	881	777	777	0	104	13,4
+ Grandes empresas	3.465	7.329	3.437	-3.892	28	0,8
+ Pymes	46	103	103	0	-57	-
+ Resto	-1.551	-1.811	-1.811	0	260	-14,3
Impuestos Especiales	1.604	1.611	1.611	0	-7	-0,4
+ Hidrocarburos	837	874	874	0	-37	-4,2
+ Labores del Tabaco	546	498	498	0	48	9,7
+ Electricidad	114	125	125	0	-11	-8,8
+ Resto	107	115	115	0	-8	-6,7
Resto de ingresos	836	829	829	0	8	0,9
TOTAL (sin Deuda Pública)	9.158	17.177	8.985	-8.192	172	1,9

DESDE ENERO HASTA EL MES	Recaudación		Comparación 14/13	
	2014	2013	absoluta	tasa (%)
IRPF	53.822	51.384	2.438	4,7
+ Retenciones trabajo y actividades profes.	49.932	47.808	2.123	4,4
+ Administraciones Públicas	14.921	13.940	981	7,0
+ Grandes empresas	23.727	23.263	464	2,0
+ Pymes	11.283	10.605	677	6,4
+ Retenciones de arrendamientos	1.413	1.461	-48	-3,3
+ Retenciones de capital	3.231	3.660	-429	-11,7
+ Retenciones de fondos de inversión	343	253	90	35,5
+ Gravamen sobre loterías	397	189	209	-
+ Otros	-1.494	-1.988	493	-24,8
I. Sociedades (sin Deuda Pública)	6.345	7.325	-980	-13,4
+ Retenciones de arrendamientos	555	557	-2	-0,4
+ Retenciones de capital	1.334	1.485	-152	-10,2
+ Retenciones de fondos de inversión	146	108	38	35,2
+ Otros	4.311	5.175	-864	-16,7
I. Renta No Residentes (sin Deuda Pública)	1.140	996	144	14,4
Impuesto sobre el Valor Añadido	41.928	38.473	3.455	9,0
+ Importación	7.379	6.916	463	6,7
+ Grandes empresas	34.751	33.405	1.345	4,0
+ Pymes	14.742	13.874	868	6,3
+ Resto	-14.944	-15.722	778	-4,9
Impuestos Especiales	14.528	14.290	239	1,7
+ Hidrocarburos	7.560	7.417	143	1,9
+ Labores del Tabaco	4.975	4.956	19	0,4
+ Electricidad	1.034	1.073	-38	-3,6
+ Resto	959	844	115	13,6
Resto de ingresos	5.034	4.591	443	9,6
TOTAL (sin Deuda Pública)	122.797	117.060	5.738	4,9



El impacto de las medidas normativas hasta septiembre se redujo hasta los 188 millones. En el Cuadro 0 se detallan las distintas medidas con impacto en los ingresos a lo largo del año.

La drástica reducción del impacto que se venía observando en los meses pasados es consecuencia de una nueva evaluación del efecto de las medidas aprobadas en 2012 y 2013 sobre la cuota diferencial del Impuesto de Sociedades. Las principales de estas medidas son las referidas a la limitación de los gastos de amortización, al nuevo tratamiento de las pérdidas en entidades participadas, a los cambios en el régimen fiscal de los activos intangibles y a los beneficios fiscales para las empresas de nueva creación. Como se recordará, en el mes pasado se introdujo una estimación del impacto de las mismas (que, por convención, se asignan al mes de agosto), pero con un carácter provisional en tanto se procesaba la información de las declaraciones presentadas. Ahora se introduce un nuevo cálculo que difiere sustancialmente del realizado previamente. Los resultados de esta nueva estimación indican que la implementación de estas medidas ha reducido las bases imponibles negativas acumuladas y el saldo de las deducciones pendientes de aplicar de ejercicios anteriores. Dado que estas medidas ya habían tenido impacto en los pagos fraccionados de 2013, su repercusión sobre la cuota diferencial liquidada en julio ha sido negativa.

Con esta nueva estimación el impacto negativo en el Impuesto de Sociedades (fundamentalmente estas medidas más el Gravamen especial sobre revalorización de activos con vigencia sólo en el ejercicio anterior) compensa casi completamente el efecto del resto de las medidas, entre las que destacan las nuevas figuras de la fiscalidad medioambiental y los cambios en los Impuestos Especiales. Conviene señalar que, con estas cifras, el impacto de las medidas en 2014 ya estaría prácticamente completo.

**Cuadro 0
AJUSTES POR IMPACTOS DE CAMBIOS NORMATIVOS**

	2014					TOTAL
	IRPF	SOC	IVA	IIIEE	OTROS	
TOTAL	339	-1.225	223	414	437	188
Supresión de la paga extra en las AAPP	676					676
Subida de las retenciones a profesionales	-609					-609
Gravamen sobre premios de loterías	118					118
Medidas sobre la cuota del IRPF	154					154
Gravamen especial sobre dividendos		-9				-9
Gravamen especial sobre revalorización de activos		-377				-377
Nuevo tratamiento de las pérdidas en entidades participadas		49				49
Medidas sobre la cuota del Impuesto de Sociedades		-888				-888
Aumento del tipo de IVA de la vivienda			288			288
Régimen de caja en el IVA			-65			-65
Variación de los tipos en tabaco				191		191
Variación de los tipos en alcohol				52		52
Hidrocarburos				113		113
Carbón utilizado en la producción eléctrica				83		83
Electricidad para grandes consumidores industriales				-25		-25
Fiscalidad medioambiental					408	408
Impuesto sobre gases fluorados					29	29



2. Evolución de los principales conceptos

Cuadro R1
EVOLUCION DE INGRESOS (totales y homogéneos) Y DEVOLUCIONES POR FIGURAS
Tasas de variación anual

	<u>2012</u>	<u>2013</u>	<u>2014*</u>	<u>I.13</u>	<u>II.13</u>	<u>III.13</u>	<u>IV.13</u>	<u>I.14</u>	<u>II.14</u>	<u>III.14</u>
Ingresos tributarios totales	4.2	0.2	4.9	-8.2	3.3	5.1	0.4	7.0	5.5	2.7
· I. Renta de las Personas Físicas	1,2	-0,9	4,7	-4,3	-7,2	4,6	1,4	8,1	0,6	4,2
· I. Sociedades	29,0	-7,0	-13,8	---	-6,8	-1,3	6,2	-75,8	27,5	-9,9
· I. sobre el Valor Añadido	2,4	2,9	9,0	-2,6	17,8	8,2	-6,2	13,2	6,7	6,5
· I. Especiales	-4,1	4,7	1,7	-2,2	13,5	-0,1	8,1	10,6	-7,3	3,1
· Resto ingresos	11,0	1,4	10,5	-4,1	1,4	22,8	-9,8	25,2	15,3	-4,2
Devoluciones	-7.9	15.1	-11.3	45.1	3.1	-4.2	36.6	-13.0	-7.7	-14.4
· I. Renta de las Personas Físicas	-4,6	3,6	-5,9	65,8	3,8	-14,1	21,7	-28,7	0,1	-12,2
· I. Sociedades	-10,6	63,7	-17,8	84,1	81,3	-13,8	129,4	12,4	-62,7	-75,3
· I. sobre el Valor Añadido	-10,4	10,2	-4,4	29,3	-5,6	1,1	28,7	-20,0	0,6	5,0
· I. Especiales	-33,7	-6,6	-8,0	-23,5	-31,8	-1,3	34,2	-57,9	10,8	5,4
· Resto ingresos	13,5	12,9	-67,5	13,9	15,1	11,1	12,1	-68,6	-63,8	-68,9
Ingresos tributarios homogéneos	1.9	3.6	4.6	1.1	5.7	3.8	4.2	4.5	5.2	4.1
· I. Renta de las Personas Físicas	1,6	-0,2	3,6	-2,6	-3,7	1,5	2,9	5,4	0,9	3,6
· I. Sociedades	22,4	-3,7	3,0	6,3	-5,8	-8,0	-0,9	-70,1	24,6	-4,0
· I. sobre el Valor Añadido	-1,2	9,6	6,5	7,7	20,0	11,5	1,9	3,6	6,9	9,7
· I. Especiales	-3,6	4,7	1,2	-2,7	13,9	0,4	7,8	11,0	-7,6	1,7
· Resto ingresos	-5,3	18,7	10,8	-6,6	3,2	24,6	56,6	23,2	15,7	-2,2

*Tasas calculadas para el periodo del trimestre o año del que existe información

- **La recaudación por el IRPF crece hasta septiembre un 4,7%, que se reduce al 3,6% en términos homogéneos** (corregidos del distinto ritmo en las devoluciones y de los ingresos fuera de plazo de las AA.PP.). La tendencia se mantiene al alza, aunque con menor intensidad que la que se observaba en los meses anteriores. Gran parte de esta menor intensidad está provocada por la comparación con unos meses en 2013 en los que se produjeron elevados ingresos por la recuperación de deudas de períodos anteriores. Además, en junio y julio las retenciones del capital tuvieron una aportación positiva por el reparto de dividendos en algunas de las grandes empresas. En cambio, los ingresos con mayor peso, los de las retenciones del trabajo en las Grandes Empresas, mantienen una senda ligeramente creciente: este mes aumentan un 1,6% frente al 1,5% de los dos meses anteriores y al 1,1% de junio. La mejora del empleo, compensada en parte por la ligera caída de los salarios medios, es la causa que explica esta trayectoria.

En lo que se refiere a la Campaña del IRPF de 2013, el Cuadro A10 muestra los principales resultados. Hasta septiembre se han ingresado 4.397 millones, un 0,8% menos que en 2013. Esta cifra supone un 66,3% de los ingresos totales previstos para la campaña, porcentaje inferior al del año pasado lo que indicaría que se ha producido un desplazamiento hacia el segundo plazo, a comienzos de noviembre. En cuanto a las devoluciones de campaña, ya se ha pagado el 82,5% del importe solicitado.



Cuadro A10
CAMPAÑA IRPF 2013
(datos hasta septiembre)

	Importe realizado (millones)			Porcentaje realización		
	IRPF 2013	IRPF 2012	%	IRPF 2013	IRPF 2012	Diferen- cia
INGRESOS	4.397	4.434	-0,8%	66,3%	67,2%	-0,8%
DEVOLUCIONES	9.262	9.643	-4,0%	83,5%	84,6%	-1,2%
Campaña	8.643	8.961	-3,6%	82,5%	83,7%	-1,1%
Madres trabajadoras	619	682	-9,2%	100,0%	100,0%	0,0%
CUOTA DIFERENCIAL	-4.865	-5.209	6,6%			

- **En términos homogéneos los ingresos por el Impuesto sobre Sociedades crecen, hasta septiembre, un 3%**, tres décimas más que el incremento acumulado hasta agosto. En este mes los ingresos de esta figura no son significativos (la cuota diferencial se ingresó el mes pasado y hasta el mes que viene no hay pagos fraccionados), por lo que el ligero repunte que se aprecia en el crecimiento se debe a ingresos extraordinarios ligados a liquidaciones de períodos anteriores.

En cuanto a la evolución general del impuesto en el año, hay que recordar los dos elementos fundamentales. Por un lado, los pagos fraccionados, que son los ingresos más ligados a los resultados empresariales del año en curso, crecen un 14,2% hasta septiembre, en línea con el crecimiento de los beneficios declarados por grandes empresas y grupos en el primer trimestre del año (11,5%). Por otro, los ingresos por las liquidaciones anuales aumentan un 7,4%, con caída en los grupos consolidados y aumento en el resto de las sociedades. Además, la liquidación del impuesto ha supuesto también un aumento de las solicitudes de devolución, especialmente en los grupos, aunque estas solicitudes no se devolverán hasta dentro de unos meses. En los grupos la disminución de los ingresos y el aumento de solicitudes de devolución están relacionados, como se ha indicado en el apartado anterior, con las medidas normativas puestas en marcha en 2012 y 2013 y, con ellas, la mayor posibilidad de aplicar saldos pendientes de bases imponibles negativas y deducciones.

- **La recaudación por IVA hasta septiembre aumenta un 9%**. Eliminando el efecto del distinto ritmo de realización de devoluciones en 2013 y 2014, **los ingresos homogéneos crecen un 6,5%**. El perfil trimestral continúa la tendencia creciente de los últimos meses, aunque este mes los resultados no hayan sido tan positivos. El IVA bruto crece en septiembre un 1,9% frente al 4,4% acumulado hasta el momento. El IVA de importación se ha comportado igual que en los últimos meses con un crecimiento del 13,4%, pero en los ingresos de las declaraciones mensuales (de Grandes Empresas, grupos y otros operadores con devolución mensual) el crecimiento de septiembre se ha moderado hasta el 0,8% desde el casi 6% de los dos meses anteriores. Desde el punto de vista de la forma en que se liquida el impuesto, este menor incremento se explica porque las ventas en agosto no crecieron al ritmo de los meses anteriores debido a una mayor caída en los precios y, sobre todo, por el impacto negativo del calendario, con un día laborable menos que en 2013. Además, el crecimiento de las compras fue más intenso que el observado en los meses previos.
- **Los ingresos por Impuestos Especiales crecen en lo que va de año un 1,7%**. En septiembre el Impuesto sobre Hidrocarburos ha registrado una caída del 4,2% frente a la mejora que habían experimentado los principales consumos (gasolinas y gasóleo de automoción) en los últimos meses. El impacto del calendario en agosto es uno de los responsables del descenso, unido a las fuertes caídas que se están produciendo durante todo el año en el resto de los productos (en especial, en el gas natural y en el gasóleo bonificado). En el Impuesto sobre la Electricidad al efecto de la laboralidad se añade el de las temperaturas, más bajas que en el verano anterior. Ambos elementos han provocado una caída del consumo que, junto con la evolución de los precios, la exención a grandes consumidores industriales y los ajustes de las tarifas de comienzos de año, han supuesto una disminución de los ingresos del 8,8%. La nota positiva se produce en el



Impuesto sobre las Labores del Tabaco con un incremento en septiembre del 9,7%, si bien la mitad de este crecimiento es consecuencia del bajo consumo de las labores más baratas en septiembre de 2013 y de los ajustes con los territorios forales. En el conjunto del año sus ingresos se mantienen prácticamente en el nivel del año pasado.

- Hasta septiembre las devoluciones (sin incluir las de retenciones de deuda pública) ascienden a 36.062 millones, 398 millones menos (un 1,1%) que en el mismo período del año pasado. La caída se concentra en el IVA y en el IRPF (-891 y -625 millones, respectivamente) a causa del menor importe de las devoluciones solicitadas.



II. CUADROS ESTADÍSTICOS



Cuadro 1.1 MES CORREGIDO

RESUMEN. MES Y ACUMULADO

(En millones de euros)

EN EL MES	2014			2013			% 14/13	
	Estado	AA.TT.	Total	Estado	AA.TT.	Total	Estado	Total
I. Renta de las Personas Físicas	886	2.668	3.555	979	2.776	3.755	-9,5	-5,3
I. Sociedades	276		276	242		242	14,3	14,3
- Sin Deuda Pública	276		276	224		224	23,2	23,2
I. Renta de no Residentes	45		45	75		75	-39,5	-39,5
- Sin Deuda Pública	45		45	61		61	-25,2	-25,2
Impuestos Medioambientales	297		297	363		363	-18,3	-18,3
Resto Capítulo I	10		10	9		9	4,9	4,9
CAP. I IMPUESTOS DIRECTOS	1.515	2.668	4.183	1.669	2.776	4.444	-9,2	-5,9
Impuesto sobre el Valor Añadido	692	2.149	2.841	362	2.144	2.506	91,2	13,4
+ Importaciones	878		878	777		777	13,0	13,0
+ Operaciones Interiores	-186	2.149	1.963	-415	2.144	1.729	55,2	13,5
Impuestos Especiales	558	1.046	1.604	578	1.033	1.611	-3,5	-0,4
+ Alcohol y Bebidas Derivadas	39	38	77	53	34	87	-25,9	-11,0
+ Cerveza	15	14	29	13	13	27	14,4	8,8
+ Hidrocarburos	338	498	837	352	521	874	-4,0	-4,2
+ Labores del Tabaco	189	358	546	156	342	498	21,2	9,7
+ Electricidad	-23	137	114	4	121	125	-	-8,8
+ Carbón	0		0	0		0	-	-
+ Otros	2	-1	1	2	-1	1	-21,9	-27,9
Impuesto sobre primas de seguro	196		196	214		214	-8,3	-8,3
Tráfico exterior	157		157	131		131	20,2	20,2
Resto Capítulo II	20		20	0		0	-	-
CAP. II IMPUESTOS INDIRECTOS	1.624	3.195	4.819	1.285	3.177	4.462	26,4	8,0
CAP. III - TASAS Y OTROS INGRESOS	155		155	110		110	40,2	40,2
TOTAL GENERAL	3.294	5.863	9.157	3.064	5.953	9.017	7,5	1,6
- SIN DEUDA PÚBLICA	3.294	5.863	9.158	3.033	5.953	8.985	8,6	1,9
DESDE ENERO HASTA EL MES	2014			2013			% 14/13	
	Estado	AA.TT.	Total	Estado	AA.TT.	Total	Estado	Total
I. Renta de las Personas Físicas	30.386	23.436	53.822	27.680	23.704	51.384	9,8	4,7
I. Sociedades	6.345		6.345	7.357		7.357	-13,8	-13,8
- Sin Deuda Pública	6.345		6.345	7.325		7.325	-13,4	-13,4
I. Renta de no Residentes	1.138		1.138	1.020		1.020	11,6	11,6
- Sin Deuda Pública	1.140		1.140	996		996	14,4	14,4
Impuestos Medioambientales	1.030		1.030	856		856	20,4	20,4
Resto Capítulo I	131		131	127		127	3,4	3,4
CAP. I IMPUESTOS DIRECTOS	39.030	23.436	62.466	37.039	23.704	60.743	5,4	2,8
Impuesto sobre el Valor Añadido	20.645	21.283	41.928	18.468	20.005	38.473	11,8	9,0
+ Importaciones	7.373		7.373	6.912		6.912	6,7	6,7
+ Operaciones Interiores	13.273	21.283	34.555	11.556	20.005	31.561	14,9	9,5
Impuestos Especiales	4.974	9.554	14.528	5.844	8.446	14.290	-14,9	1,7
+ Alcohol y Bebidas Derivadas	200	348	548	269	284	553	-25,4	-0,8
+ Cerveza	79	131	210	79	116	195	-0,7	7,6
+ Hidrocarburos	3.270	4.290	7.560	3.017	4.400	7.417	8,4	1,9
+ Labores del Tabaco	1.563	3.413	4.975	2.372	2.584	4.956	-34,1	0,4
+ Electricidad	-330	1.364	1.034	17	1.056	1.073	-	-3,6
+ Carbón	186		186	83		83	125,4	125,4
+ Otros	28	-15	14	27	-14	13	5,9	4,0
Impuesto sobre primas de seguro	1.005		1.005	1.005		1.005	0,0	0,0
Tráfico exterior	1.101		1.101	956		956	15,1	15,1
Resto Capítulo II	91		91	78		78	17,3	17,3
CAP. II IMPUESTOS INDIRECTOS	27.817	30.837	58.654	26.351	28.451	54.802	5,6	7,0
CAP. III - TASAS Y OTROS INGRESOS	1.702		1.702	1.569		1.569	8,4	8,4
TOTAL GENERAL	68.549	54.273	122.822	64.960	52.154	117.114	5,5	4,9
- SIN DEUDA PÚBLICA	68.525	54.273	122.797	64.906	52.154	117.060	5,6	4,9



Cuadro 1.1
RESUMEN. MES Y ACUMULADO
(En millones de euros)

EN EL MES	2014			2013			% 14/13	
	Estado	AA.TT.	Total	Estado	AA.TT.	Total	Estado	Total
I. Renta de las Personas Físicas	886	2.668	3.555	4.874	2.776	7.650	-81,8	-53,5
I. Sociedades	276		276	459		459	-39,8	-39,8
- Sin Deuda Pública	276		276	441		441	-37,4	-37,4
I. Renta de no Residentes	45		45	263		263	-82,7	-82,7
- Sin Deuda Pública	45		45	249		249	-81,7	-81,7
Impuestos Medioambientales	297		297	363		363	-18,3	-18,3
Resto Capítulo I	10		10	9		9	4,9	4,9
CAP. I IMPUESTOS DIRECTOS	1.515	2.668	4.183	5.969	2.776	8.744	-74,6	-52,2
Impuesto sobre el Valor Añadido	692	2.149	2.841	4.254	2.144	6.398	-83,7	-55,6
+ Importaciones	878		878	777		777	13,0	13,0
+ Operaciones Interiores	-186	2.149	1.963	3.477	2.144	5.621	-	-65,1
Impuestos Especiales	558	1.046	1.604	578	1.033	1.611	-3,5	-0,4
+ Alcohol y Bebidas Derivadas	39	38	77	53	34	87	-25,9	-11,0
+ Cerveza	15	14	29	13	13	27	14,4	8,8
+ Hidrocarburos	338	498	837	352	521	874	-4,0	-4,2
+ Labores del Tabaco	189	358	546	156	342	498	21,2	9,7
+ Electricidad	-23	137	114	4	121	125	-	-8,8
+ Carbón	0		0	0		0	-	-
+ Otros	0	1	1	0	1	1	-94,2	-27,9
Impuesto sobre primas de seguro	196		196	214		214	-8,3	-8,3
Tráfico exterior	157		157	131		131	20,2	20,2
Resto Capítulo II	20		20	0		0	-	-
CAP. II IMPUESTOS INDIRECTOS	1.624	3.195	4.819	5.177	3.177	8.354	-68,6	-42,3
CAP. III - TASAS Y OTROS INGRESOS	155		155	110		110	40,2	40,2
TOTAL GENERAL	3.294	5.863	9.157	11.256	5.953	17.209	-70,7	-46,8
- SIN DEUDA PÚBLICA	3.294	5.863	9.158	11.225	5.953	17.177	-70,7	-46,7

DESDE ENERO HASTA EL MES	2014			2013			% 14/13	
	Estado	AA.TT.	Total	Estado	AA.TT.	Total	Estado	Total
I. Renta de las Personas Físicas	30.386	23.436	53.822	27.680	23.704	51.384	9,8	4,7
I. Sociedades	6.345		6.345	7.357		7.357	-13,8	-13,8
- Sin Deuda Pública	6.345		6.345	7.325		7.325	-13,4	-13,4
I. Renta de no Residentes	1.138		1.138	1.020		1.020	11,6	11,6
- Sin Deuda Pública	1.140		1.140	996		996	14,4	14,4
Impuestos Medioambientales	1.030		1.030	856		856	20,4	20,4
Resto Capítulo I	131		131	127		127	3,4	3,4
CAP. I IMPUESTOS DIRECTOS	39.030	23.436	62.466	37.039	23.704	60.743	5,4	2,8
Impuesto sobre el Valor Añadido	20.645	21.283	41.928	18.468	20.005	38.473	11,8	9,0
+ Importaciones	7.373		7.373	6.912		6.912	6,7	6,7
+ Operaciones Interiores	13.273	21.283	34.555	11.556	20.005	31.561	14,9	9,5
Impuestos Especiales	4.974	9.554	14.528	5.844	8.446	14.290	-14,9	1,7
+ Alcohol y Bebidas Derivadas	200	348	548	269	284	553	-25,4	-0,8
+ Cerveza	79	131	210	79	116	195	-0,7	7,6
+ Hidrocarburos	3.270	4.290	7.560	3.017	4.400	7.417	8,4	1,9
+ Labores del Tabaco	1.563	3.413	4.975	2.372	2.584	4.956	-34,1	0,4
+ Electricidad	-330	1.364	1.034	17	1.056	1.073	-	-3,6
+ Carbón	186		186	83		83	125,4	125,4
+ Otros	6	8	14	7	6	13	-20,0	4,0
Impuesto sobre primas de seguro	1.005		1.005	1.005		1.005	0,0	0,0
Tráfico exterior	1.101		1.101	956		956	15,1	15,1
Resto Capítulo II	91		91	78		78	17,3	17,3
CAP. II IMPUESTOS INDIRECTOS	27.817	30.837	58.654	26.351	28.451	54.802	5,6	7,0
CAP. III - TASAS Y OTROS INGRESOS	1.702		1.702	1.569		1.569	8,4	8,4
TOTAL GENERAL	68.549	54.273	122.822	64.960	52.154	117.114	5,5	4,9
- SIN DEUDA PÚBLICA	68.525	54.273	122.797	64.906	52.154	117.060	5,6	4,9



Cuadro 1.2 MES CORREGIDO: EVOLUCIÓN. MES Y ACUMULADO
(en millones de euros)

	MENSUAL						ACUMULADA					
	IRPF	IS	IVA	IIEE	Resto	TOTAL	IRPF	IS	IVA	IIEE	Resto	TOTAL
2013												
Ene	9.232	-1.134	-332	1.625	1.200	10.591	9.232	-1.134	-332	1.625	1.200	10.591
Feb	4.798	-1.116	11.942	1.365	-158	16.830	14.029	-2.250	11.610	2.990	1.042	27.421
Mar	4.749	93	2.336	1.338	411	8.928	18.778	-2.157	13.946	4.329	1.453	36.349
Abr	7.741	4.514	6.045	1.597	1.155	21.052	26.519	2.358	19.991	5.926	2.608	57.401
May	1.858	-242	2.838	1.543	425	6.421	28.377	2.116	22.829	7.468	3.033	63.822
Jun	2.728	-81	2.640	1.930	447	7.663	31.104	2.034	25.469	9.398	3.480	71.485
Jul	12.548	2.086	7.056	1.616	1.423	24.728	43.652	4.120	32.524	11.014	4.903	96.214
Ago	3.977	2.995	3.443	1.665	-196	11.864	47.629	7.115	35.967	12.679	4.707	108.097
Sep	3.755	242	2.506	1.611	904	9.017	51.384	7.357	38.473	14.290	5.611	117.114
Oct	8.015	8.472	7.759	1.632	983	26.860	59.399	15.829	46.232	15.921	6.594	143.975
Nov	5.866	-549	3.406	1.665	575	10.962	65.265	15.280	49.637	17.586	7.168	154.937
Dic	4.687	4.665	2.293	1.487	779	13.911	69.951	19.945	51.931	19.073	7.947	168.847
2014												
Ene	10.225	-3.171	-10	1.780	458	9.282	10.225	-3.171	-10	1.780	458	9.282
Feb	5.264	-631	13.068	1.567	919	20.188	15.489	-3.802	13.058	3.347	1.378	29.470
Mar	4.815	10	2.735	1.439	442	9.441	20.304	-3.792	15.792	4.786	1.820	38.910
Abr	8.196	4.605	7.067	1.614	762	22.244	28.500	813	22.859	6.400	2.582	61.154
May	1.744	233	2.645	1.511	825	6.958	30.244	1.046	25.504	7.911	3.407	68.112
Jun	2.455	504	2.580	1.575	749	7.864	32.699	1.550	28.085	9.486	4.157	75.976
Jul	13.228	548	7.685	1.800	596	23.857	45.927	2.098	35.770	11.286	4.752	99.833
Ago	4.341	3.970	3.318	1.638	565	13.831	50.267	6.068	39.087	12.924	5.317	113.664
Sep	3.555	276	2.841	1.604	881	9.157	53.822	6.345	41.928	14.528	6.199	122.822
Oct												
Nov												
Dic												

TASAS DE VARIACIÓN (%)

	IRPF	IS	IVA	IIEE	Resto	TOTAL	IRPF	IS	IVA	IIEE	Resto	TOTAL
2009	-10,5	-26,1	-30,1	-1,1	-2,2	-17,0	-10,5	-26,1	-30,1	-1,1	-2,2	-17,0
2010	4,9	-19,8	46,2	2,4	5,8	10,8	4,9	-19,8	46,2	2,4	5,8	10,8
2011	4,2	2,5	0,4	-4,2	-5,5	1,4	4,2	2,5	0,4	-4,2	-5,5	1,4
2012	1,2	29,0	2,4	-4,1	11,0	4,2	1,2	29,0	2,4	-4,1	11,0	4,2
2013	-0,9	-7,0	2,9	4,7	1,4	0,2	-0,9	-7,0	2,9	4,7	1,4	0,2

	MENSUAL						ACUMULADA					
	IRPF	IS	IVA	IIEE	Resto	TOTAL	IRPF	IS	IVA	IIEE	Resto	TOTAL
2013												
Ene	-9,1	-	-	1,3	8,7	-20,2	-9,1	-	-	1,3	8,7	-20,2
Feb	3,3	-121,5	-1,0	-4,2	-	-4,2	-5,2	-	-5,9	-1,3	-1,1	-11,1
Mar	-1,6	22,4	18,0	-4,1	-10,8	2,2	-4,3	-	-2,6	-2,2	-4,1	-8,2
Abr	-7,3	11,7	-8,9	-4,3	-5,0	-3,9	-5,2	-36,8	-4,6	-2,7	-4,5	-6,6
May	-12,8	-56,7	55,3	12,4	-	22,5	-5,8	-40,8	0,2	0,0	8,5	-4,4
Jun	-2,7	-	100,2	35,6	-37,7	11,5	-5,5	-51,4	5,7	5,7	-1,0	-2,9
Jul	3,8	22,7	18,5	3,4	6,9	9,2	-3,0	-30,0	8,2	5,4	1,2	0,0
Ago	-	-4,2	2,9	1,2	-1,5	7,8	-2,2	-21,5	8,4	4,8	1,2	0,2
Sep	1,0	-42,0	-1,9	-4,6	39,7	-0,9	-1,8	-23,2	6,5	3,7	6,9	0,1
Oct	1,3	10,0	0,3	15,2	1,0	4,3	-1,4	-8,4	5,4	4,7	6,0	0,8
Nov	3,2	-	0,9	7,8	122,7	1,8	-1,0	-11,1	5,1	5,0	10,6	0,9
Dic	-0,7	9,9	-29,1	1,6	-42,8	-7,4	-0,9	-7,0	2,9	4,7	1,4	0,2
2014												
Ene	10,8	-179,7	96,9	9,5	-61,8	-12,4	10,8	-179,7	96,9	9,5	-61,8	-12,4
Feb	9,7	43,5	9,4	14,8	-	20,0	10,4	-69,0	12,5	11,9	32,3	7,5
Mar	1,4	-89,2	17,0	7,5	7,4	5,7	8,1	-75,8	13,2	10,6	25,2	7,0
Abr	5,9	2,0	16,9	1,1	-34,0	5,7	7,5	-65,5	14,3	8,0	-1,0	6,5
May	-6,1	-	-6,8	-2,1	94,4	8,4	6,6	-50,5	11,7	5,9	12,4	6,7
Jun	-10,0	-	-2,2	-18,4	67,5	2,6	5,1	-23,8	10,3	0,9	19,4	6,3
Jul	5,4	-73,7	8,9	11,4	-58,2	-3,5	5,2	-49,1	10,0	2,5	-3,1	3,8
Ago	9,1	32,6	-3,6	-1,6	-	16,4	5,5	-14,7	8,7	1,9	13,0	5,1
Sep	-5,3	14,3	13,4	-0,4	-2,5	1,6	4,7	-13,8	9,0	1,7	10,5	4,9
Oct												
Nov												
Dic												



Cuadro 1.2: EVOLUCIÓN. MES Y ACUMULADO
(en millones de euros)

	MENSUAL						ACUMULADA					
	IRPF	IS	IVA	IIEE	Resto	TOTAL	IRPF	IS	IVA	IIEE	Resto	TOTAL
2013												
Ene	9.232	-1.134	-332	1.625	1.200	10.591	9.232	-1.134	-332	1.625	1.200	10.591
Feb	4.798	-1.116	11.942	1.365	-158	16.830	14.029	-2.250	11.610	2.990	1.042	27.421
Mar	4.749	93	2.336	1.338	411	8.928	18.778	-2.157	13.946	4.329	1.453	36.349
Abr	7.741	4.514	6.045	1.597	1.155	21.052	26.519	2.358	19.991	5.926	2.608	57.401
May	1.858	-242	2.838	1.543	425	6.421	28.377	2.116	22.829	7.468	3.033	63.822
Jun	2.728	-81	2.640	1.930	447	7.663	31.104	2.034	25.469	9.398	3.480	71.485
Jul	12.548	2.086	7.056	1.616	1.423	24.728	43.652	4.120	32.524	11.014	4.903	96.214
Ago	82	2.777	-449	1.665	-384	3.692	43.734	6.898	32.075	12.679	4.519	99.905
Sep	7.650	459	6.398	1.611	1.092	17.209	51.384	7.357	38.473	14.290	5.611	117.114
Oct	8.015	8.472	7.759	1.632	983	26.860	59.399	15.829	46.232	15.921	6.594	143.975
Nov	5.866	-549	3.406	1.665	575	10.962	65.265	15.280	49.637	17.586	7.168	154.937
Dic	4.687	4.665	2.293	1.487	779	13.911	69.951	19.945	51.931	19.073	7.947	168.847
2014												
Ene	10.225	-3.171	-10	1.780	458	9.282	10.225	-3.171	-10	1.780	458	9.282
Feb	5.264	-631	13.068	1.567	919	20.188	15.489	-3.802	13.058	3.347	1.378	29.470
Mar	4.815	10	2.735	1.439	442	9.441	20.304	-3.792	15.792	4.786	1.820	38.910
Abr	6.113	3.777	5.098	1.513	728	17.229	26.417	-15	20.890	6.299	2.548	56.139
May	3.827	1.061	4.614	1.612	859	11.973	30.244	1.046	25.504	7.911	3.407	68.112
Jun	2.455	504	2.580	1.575	749	7.864	32.699	1.550	28.085	9.486	4.157	75.976
Jul	13.228	548	7.685	1.800	596	23.857	45.927	2.098	35.770	11.286	4.752	99.833
Ago	4.341	3.970	3.318	1.638	565	13.831	50.267	6.068	39.087	12.924	5.317	113.664
Sep	3.555	276	2.841	1.604	881	9.157	53.822	6.345	41.928	14.528	6.199	122.822
Oct												
Nov												
Dic												

TASAS DE VARIACIÓN (%)

	IRPF	IS	IVA	IIEE	Resto	TOTAL	IRPF	IS	IVA	IIEE	Resto	TOTAL
2009	-10,5	-26,1	-30,1	-1,1	-2,2	-17,0	-10,5	-26,1	-30,1	-1,1	-2,2	-17,0
2010	4,9	-19,8	46,2	2,4	5,8	10,8	4,9	-19,8	46,2	2,4	5,8	10,8
2011	4,2	2,5	0,4	-4,2	-5,5	1,4	4,2	2,5	0,4	-4,2	-5,5	1,4
2012	1,2	29,0	2,4	-4,1	11,0	4,2	1,2	29,0	2,4	-4,1	11,0	4,2
2013	-0,9	-7,0	2,9	4,7	1,4	0,2	-0,9	-7,0	2,9	4,7	1,4	0,2

	MENSUAL						ACUMULADA					
	IRPF	IS	IVA	IIEE	Resto	TOTAL	IRPF	IS	IVA	IIEE	Resto	TOTAL
2013												
Ene	-9,1	-	-	1,3	8,7	-20,2	-9,1	-	-	1,3	8,7	-20,2
Feb	3,3	-121,5	-1,0	-4,2	-	-4,2	-5,2	-	-5,9	-1,3	-1,1	-11,1
Mar	-1,6	22,4	18,0	-4,1	-10,8	2,2	-4,3	-	-2,6	-2,2	-4,1	-8,2
Abr	-7,3	11,7	-8,9	-4,3	-5,0	-3,9	-5,2	-36,8	-4,6	-2,7	-4,5	-6,6
May	-12,8	-56,7	55,3	12,4	-	22,5	-5,8	-40,8	0,2	0,0	8,5	-4,4
Jun	-2,7	-	100,2	35,6	-37,7	11,5	-5,5	-51,4	5,7	5,7	-1,0	-2,9
Jul	3,8	22,7	18,5	3,4	6,9	9,2	-3,0	-30,0	8,2	5,4	1,2	0,0
Ago	-	-4,2	2,9	1,2	-1,5	7,8	-2,2	-21,5	8,4	4,8	1,2	0,2
Sep	1,0	-42,0	-1,9	-4,6	39,7	-0,9	-1,8	-23,2	6,5	3,7	6,9	0,1
Oct	1,3	10,0	0,3	15,2	1,0	4,3	-1,4	-8,4	5,4	4,7	6,0	0,8
Nov	3,2	-	0,9	7,8	122,7	1,8	-1,0	-11,1	5,1	5,0	10,6	0,9
Dic	-0,7	9,9	-29,1	1,6	-42,8	-7,4	-0,9	-7,0	2,9	4,7	1,4	0,2
2014												
Ene	10,8	-179,7	96,9	9,5	-61,8	-12,4	10,8	-179,7	96,9	9,5	-61,8	-12,4
Feb	9,7	43,5	9,4	14,8	-	20,0	10,4	-69,0	12,5	11,9	32,3	7,5
Mar	1,4	-89,2	17,0	7,5	7,4	5,7	8,1	-75,8	13,2	10,6	25,2	7,0
Abr	-21,0	-16,3	-15,7	-5,2	-36,9	-18,2	-0,4	-	4,5	6,3	-2,3	-2,2
May	106,0	-	62,6	4,5	102,4	86,5	6,6	-50,5	11,7	5,9	12,4	6,7
Jun	-10,0	-	-2,2	-18,4	67,5	2,6	5,1	-23,8	10,3	0,9	19,4	6,3
Jul	5,4	-73,7	8,9	11,4	-58,2	-3,5	5,2	-49,1	10,0	2,5	-3,1	3,8
Ago	-	42,9	-	-1,6	-	-	14,9	-12,0	21,9	1,9	17,7	13,8
Sep	-53,5	-39,8	-55,6	-0,4	-19,3	-46,8	4,7	-13,8	9,0	1,7	10,5	4,9
Oct												
Nov												
Dic												

CUADRO 1.3. MES CORREGIDO. INGRESOS TRIBUTARIOS POR CONCEPTOS. DETALLE. MES.

(En miles de euros)

DESIGNACIÓN DE LOS INGRESOS	RECAUDACIÓN								%	
	AÑO 2014				AÑO 2013					
	ESTADO	CC.AA.	CC.LL.	TOTAL	ESTADO	CC.AA.	CC.LL.	TOTAL	ESTADO	TOTAL
IRPF	886.384	2.610.592	57.651	3.554.626	979.021	2.715.606	60.190	3.754.817	-9,5	-5,3
- Retenciones trabajo	3.747.224			3.747.224	3.865.684			3.865.684	-3,1	-3,1
- Retenciones de arrendamientos	44.574			44.574	55.933			55.933	-20,3	-20,3
- Retenciones Fondos Inversión	20.805			20.805	19.215			19.215	8,3	8,3
- Retenciones capital	181.423			181.423	216.906			216.906	-16,4	-16,4
- Gravamen s/Loterías	27.576			27.576	33.054			33.054	-16,6	-16,6
- Pagos fraccionados	12.114			12.114	11.516			11.516	5,2	5,2
- Cuota diferencial IRPF	-465.824			-465.824	-434.225			-434.225	---	---
- Otras devoluciones y minoraciones	-2.681.508	2.610.592	57.651	-13.266	-2.789.062	2.715.606	60.190	-13.266	---	---
Impuesto sobre Sociedades	276.356			276.356	241.753			241.753	14,3	14,3
- Retenciones de arrendamientos	14.665			14.665	15.576			15.576	-5,8	-5,8
- Retenciones Fondos Inversión	8.855			8.855	8.114			8.114	9,1	9,1
- Retenciones capital	75.693			75.693	107.172			107.172	-29,4	-29,4
- Gravamen s/Loterías	123			123	0			0	---	---
- Grav.Esp. s/Dividendos	6			6	0			0	---	---
- Grav. s/Revalorización Activos	6			6	303			303	-98,0	-98,0
- Pagos fraccionados	7.482			7.482	4.585			4.585	63,2	63,2
- Cuota diferencial Sociedades	169.526			169.526	106.003			106.003	59,9	59,9
Impuesto Renta no Residentes	45.447			45.447	75.084			75.084	-39,5	-39,5
- Retenciones y Otros	62.746			62.746	87.529			87.529	-28,3	-28,3
- Cuota diferencial	-17.299			-17.299	-12.445			-12.445	---	---
Impuestos Medioambientales	297.001			297.001	363.411			363.411	-18,3	-18,3
Resto del Capítulo I	9.849			9.849	9.390			9.390	4,9	4,9
TOTAL CAPITULO I	1.515.037	2.610.592	57.651	4.183.279	1.668.659	2.715.606	60.190	4.444.455	-9,2	-5,9
IVA	691.837	2.104.486	44.676	2.840.981	361.829	2.096.646	47.495	2.505.893	91,2	13,4
- IVA Bruto	4.794.977			4.794.977	4.704.567			4.704.567	1,9	1,9
- Importaciones	881.092			881.092	776.888			776.888	13,4	13,4
- Operaciones Interiores	3.913.885			3.913.885	3.927.679			3.927.679	-0,4	-0,4
- Devoluciones	1.953.996			1.953.996	2.198.674			2.198.674	-11,1	-11,1
- Participación AA.TT.	2.149.144	2.104.486	44.676	2.144.064	2.096.646	47.495		0	0,2	---
Impuestos Especiales	558.010	1.030.645	15.366	1.604.023	578.192	1.016.107	16.832	1.611.084	-3,5	-0,4
- Alcohol	38.963	37.489	756	77.208	52.547	33.463	738	86.749	-25,9	-11,0
- Cerveza	15.374	13.512	258	29.145	13.435	13.102	294	26.797	14,4	8,8
- Productos intermedios	170	844	16	1.033	461	750	17	1.228	-63,1	-15,9
- Hidrocarburos	338.432	490.281	8.032	836.748	352.408	512.749	8.375	873.520	-4,0	-4,2
- Labores del Tabaco	188.550	351.573	6.304	546.423	155.604	335.089	7.408	498.099	21,2	9,7
- Electricidad	-23.240	136.946	0	113.705	3.731	120.954	0	124.685	---	-8,8
- Carbón	-96			-96	0			0	---	---
- Otros	-143			-143	6			6	---	---
Primas de Seguros	196.373			196.373	214.049			214.049	-8,3	-8,3
Tráfico exterior	157.441			157.441	131.021			131.021	20,2	20,2
Imp. actividades juego. Estado	209			209	6			6	---	---
Imp. sobre gases fluorados	19.966			19.966	0			0	---	---
Resto Capítulo II	263			263	182			182	44,5	44,5
TOTAL CAPITULO II	1.624.099	3.135.131	60.042	4.819.256	1.285.279	3.112.753	64.327	4.462.235	26,4	8,0
Tasa Radioeléctrica	-26.889			-26.889	-8.759			-8.759	---	---
Otras Tasas	49.407			49.407	52.880			52.880	-6,6	-6,6
Resto del Capítulo III	132.281			132.281	66.323			66.323	99,4	99,4
TOTAL CAPITULO III	154.799			154.799	110.444			110.444	40,2	40,2
TOTAL INGRESOS TRIBUTARIOS	3.293.935	5.745.723	117.693	9.157.334	3.064.382	5.828.359	124.517	9.017.134	7,5	1,6

CUADRO 1.3. INGRESOS TRIBUTARIOS POR CONCEPTOS. DETALLE. MES.

(En miles de euros)

DESIGNACIÓN DE LOS INGRESOS	RECAUDACIÓN								%	
	AÑO 2014				AÑO 2013					
	ESTADO	CC.AA.	CC.LL.	TOTAL	ESTADO	CC.AA.	CC.LL.	TOTAL	ESTADO	TOTAL
IRPF	886.384	2.610.593	57.649	3.554.626	4.873.821	2.715.607	60.189	7.649.617	-81,8	-53,5
- Retenciones trabajo	3.747.224			3.747.224	7.238.684			7.238.684	-48,2	-48,2
- Retenciones de arrendamientos	44.574			44.574	93.033			93.033	-52,1	-52,1
- Retenciones Fondos Inversión	20.805			20.805	43.015			43.015	-51,6	-51,6
- Retenciones capital	181.423			181.423	662.806			662.806	-72,6	-72,6
- Gravamen s/Loterías	27.576			27.576	48.054			48.054	-42,6	-42,6
- Pagos fraccionados	12.114			12.114	11.516			11.516	5,2	5,2
- Cuota diferencial IRPF	-465.824			-465.824	-434.225			-434.225	-	-
- Otras devoluciones y minoraciones	-2.681.508	2.610.593	57.649	-13.266	-2.789.062	2.715.607	60.189	-13.266	-	-
Impuesto sobre Sociedades	276.356			276.356	458.953			458.953	-39,8	-39,8
- Retenciones de arrendamientos	14.665			14.665	31.476			31.476	-53,4	-53,4
- Retenciones Fondos Inversión	8.855			8.855	18.314			18.314	-51,6	-51,6
- Retenciones capital	75.693			75.693	298.272			298.272	-74,6	-74,6
- Gravamen s/Loterías	123			123	0			0	-	-
- Grav.Esp. s/Dividendos	6			6	0			0	-	-
- Grav. s/Revalorización Activos	6			6	303			303	-98,0	-98,0
- Pagos fraccionados	7.482			7.482	4.585			4.585	63,2	63,2
- Cuota diferencial Sociedades	169.526			169.526	106.003			106.003	59,9	59,9
Impuesto Renta no Residentes	45.447			45.447	263.084			263.084	-82,7	-82,7
- Retenciones y Otros	62.746			62.746	275.529			275.529	-77,2	-77,2
- Cuota diferencial	-17.299			-17.299	-12.445			-12.445	-	-
Impuestos Medioambientales	297.001			297.001	363.411			363.411	-18,3	-18,3
Resto del Capítulo I	9.849			9.849	9.390			9.390	4,9	4,9
TOTAL CAPITULO I	1.515.037	2.610.593	57.649	4.183.279	5.968.659	2.715.607	60.189	8.744.455	-74,6	-52,2
IVA	691.837	2.104.487	44.657	2.840.981	4.253.829	2.096.647	47.417	6.397.893	-83,7	-55,6
- IVA Bruto	4.794.977			4.794.977	8.596.567			8.596.567	-44,2	-44,2
- Importaciones	881.092			881.092	776.888			776.888	13,4	13,4
- Operaciones Interiores	3.913.885			3.913.885	7.819.679			7.819.679	-49,9	-49,9
- Devoluciones	1.953.996			1.953.996	2.198.674			2.198.674	-11,1	-11,1
- Participación AA.TT.	2.149.144	2.104.487	44.657		2.144.064	2.096.647	47.417		0,2	0
Impuestos Especiales	558.010	1.030.646	15.367	1.604.023	578.192	1.016.092	16.800	1.611.084	-3,5	-0,4
- Alcohol	38.963	37.490	755	77.208	52.547	33.464	738	86.749	-25,9	-11,0
- Cerveza	15.374	13.513	258	29.145	13.435	13.086	276	26.797	14,4	8,8
- Productos intermedios	170	845	18	1.033	461	750	17	1.228	-63,1	-15,9
- Hidrocarburos	338.432	490.282	8.034	836.748	352.408	512.750	8.362	873.520	-4,0	-4,2
- Labores del Tabaco	188.550	351.571	6.302	546.423	155.604	335.088	7.407	498.099	21,2	9,7
- Electricidad	-23.240	136.945	0	113.705	3.731	120.954	0	124.685	-	-8,8
- Carbón	-96			-96	0			0	-	-
- Otros	-143	0	0	-143	6	0	0	6	-	-
Primas de Seguros	196.373			196.373	214.049			214.049	-8,3	-8,3
Tráfico exterior	157.441			157.441	131.021			131.021	20,2	20,2
Imp. actividades juego. Estado	209			209	6			6	-	-
Imp. sobre gases fluorados	19.966			19.966	0			0	-	-
Resto Capítulo II	263			263	182			182	44,5	44,5
TOTAL CAPITULO II	1.624.099	3.135.133	60.024	4.819.256	5.177.279	3.112.739	64.217	8.354.235	-68,6	-42,3
Tasa Radioeléctrica	-26.889			-26.889	-8.759			-8.759	-	-
Otras Tasas	49.407			49.407	52.880			52.880	-6,6	-6,6
Resto del Capítulo III	132.281			132.281	66.323			66.323	99,4	99,4
TOTAL CAPITULO III	154.799			154.799	110.444			110.444	40,2	40,2
TOTAL INGRESOS TRIBUTARIOS	3.293.935	5.745.726	117.673	9.157.334	11.256.382	5.828.346	124.406	17.209.134	-70,7	-46,8

CUADRO 1.4. INGRESOS TRIBUTARIOS POR CONCEPTOS. DETALLE. ACUMULADO.

(En miles de euros)

DESIGNACIÓN DE LOS INGRESOS	RECAUDACIÓN								%	
	AÑO 2014				AÑO 2013					
	ESTADO	CC.AA.	CC.LL.	TOTAL	ESTADO	CC.AA.	CC.LL.	TOTAL	ESTADO	TOTAL
IRPF	30.385.813	22.915.213	520.899	53.821.925	27.680.455	23.156.675	546.892	51.384.022	9,8	4,7
- Retenciones trabajo	51.269.491			51.269.491	49.516.722			49.516.722	3,5	3,5
- Retenciones de arrendamientos	1.412.786			1.412.786	1.460.943			1.460.943	-3,3	-3,3
- Retenciones Fondos Inversión	343.193			343.193	253.241			253.241	35,5	35,5
- Retenciones capital	3.230.948			3.230.948	3.660.086			3.660.086	-11,7	-11,7
- Gravamen s/Loterías	397.497			397.497	188.926			188.926	110,4	110,4
- Pagos fraccionados	1.477.515			1.477.515	1.385.313			1.385.313	6,7	6,7
- Cuota diferencial IRPF	-4.100.252			-4.100.252	-4.873.072			-4.873.072	-	-
- Otras devoluciones y minoraciones	-23.645.365	22.915.213	520.899	-209.253	-23.911.704	23.156.675	546.892	-208.137	-	-
Impuesto sobre Sociedades	6.344.708			6.344.708	7.356.500			7.356.500	-13,8	-13,8
- Retenciones de arrendamientos	554.989			554.989	557.184			557.184	-0,4	-0,4
- Retenciones Fondos Inversión	145.685			145.685	107.732			107.732	35,2	35,2
- Retenciones capital	1.333.059			1.333.059	1.516.410			1.516.410	-12,1	-12,1
- Gravamen s/Loterías	1.601			1.601	926			926	72,9	72,9
- Grav.Esp. s/Dividendos	26			26	8.991			8.991	-99,7	-99,7
- Grav. s/Revalorización Activos	6.235			6.235	383.346			383.346	-98,4	-98,4
- Pagos fraccionados	4.458.757			4.458.757	3.903.878			3.903.878	14,2	14,2
- Cuota diferencial Sociedades	-155.644			-155.644	878.033			878.033	-	-
Impuesto Renta no Residentes	1.137.877			1.137.877	1.019.841			1.019.841	11,6	11,6
- Retenciones y Otros	1.332.917			1.332.917	1.144.432			1.144.432	16,5	16,5
- Cuota diferencial	-195.040			-195.040	-124.591			-124.591	-	-
Impuestos Medioambientales	1.030.440			1.030.440	855.554			855.554	20,4	20,4
Resto del Capítulo I	131.216			131.216	126.892			126.892	3,4	3,4
TOTAL CAPITULO I	39.030.054	22.915.213	520.899	62.466.166	37.039.242	23.156.675	546.892	60.742.809	5,4	2,8
IVA	20.645.428	20.803.524	479.153	41.928.105	18.468.229	19.534.378	470.645	38.473.252	11,8	9,0
- IVA Bruto	61.104.768			61.104.768	58.540.511			58.540.511	4,4	4,4
- Importaciones	7.379.245			7.379.245	6.915.819			6.915.819	6,7	6,7
- Operaciones Interiores	53.725.523			53.725.523	51.624.692			51.624.692	4,1	4,1
- Devoluciones	19.176.663			19.176.663	20.067.259			20.067.259	-4,4	-4,4
- Participación AA.TT.	21.282.677	20.803.524	479.153	20.005.023	19.534.378	470.645		6,4		
Impuestos Especiales	4.974.149	9.418.941	135.081	14.528.171	5.843.980	8.303.738	141.873	14.289.591	-14,9	1,7
- Alcohol	200.364	341.303	6.604	548.271	268.705	277.739	6.061	552.505	-25,4	-0,8
- Cerveza	78.684	128.845	2.557	210.086	79.231	113.582	2.381	195.194	-0,7	7,6
- Productos intermedios	6.673	7.880	157	14.710	7.566	5.958	133	13.657	-11,8	7,7
- Hidrocarburos	3.270.202	4.228.446	61.435	7.560.083	3.017.475	4.330.901	68.766	7.417.142	8,4	1,9
- Labores del Tabaco	1.562.589	3.348.177	64.328	4.975.094	2.372.026	2.519.563	64.532	4.956.121	-34,1	0,4
- Electricidad	-329.801	1.364.290	0	1.034.489	16.734	1.055.995	0	1.072.729	-	-3,6
- Carbón	186.420			186.420	82.697			82.697	125,4	125,4
- Otros	-982	0	0	-982	-454	0	0	-454	-	-
Primas de Seguros	1.005.410			1.005.410	1.005.326			1.005.326	0,0	0,0
Tráfico exterior	1.100.646			1.100.646	956.178			956.178	15,1	15,1
Imp. actividades juego. Estado	56.571			56.571	67.765			67.765	-16,5	-16,5
Imp. sobre gases fluorados	29.204			29.204	0			0	-	-
Resto Capítulo II	5.430			5.430	9.992			9.992	-45,7	-45,7
TOTAL CAPITULO II	27.816.838	30.222.465	614.234	58.653.537	26.351.470	27.838.116	612.518	54.802.104	5,6	7,0
Tasa Radioeléctrica	138.228			138.228	118.082			118.082	17,1	17,1
Otras Tasas	538.636			538.636	577.279			577.279	-6,7	-6,7
Resto del Capítulo III	1.025.008			1.025.008	874.097			874.097	17,3	17,3
TOTAL CAPITULO III	1.701.872			1.701.872	1.569.458			1.569.458	8,4	8,4
TOTAL INGRESOS TRIBUTARIOS	68.548.764	53.137.678	1.135.133	122.821.575	64.960.170	50.994.791	1.159.410	117.114.371	5,5	4,9



**2. DEVOLUCIONES, PARTICIPACIÓN DE LAS AA.TT. Y OTRAS
MINORACIONES. INGRESOS BRUTOS**

Cuadro 2.1
DEVOLUCIONES, PARTICIPACIÓN DE LAS AA.TT. Y OTRAS MINORACIONES. MES Y ACUMULADO
(En millones de euros)

	PERIODO: MES DE SEPTIEMBRE				PERIODO: ENERO-SEPTIEMBRE			
	2014	2013	Comparación 14/13		2014	2013	Comparación 14/13	
			Diferencia	%			Diferencia	%
I. Renta de las Personas Físicas	638	587	51	8,7	9.920	10.545	-625	-5,9
+ Cuota diferencial	632	580	52	9,0	9.811	10.480	-669	-6,4
+ Otras devoluciones	5	7	-2	-22,0	101	65	36	55,0
+ D. G. del Tesoro y Política Financiera	0	0	0	-	9	0	9	-
I. Sociedades	147	46	100	-	5.936	7.223	-1.287	-17,8
+ Cuota diferencial	146	45	101	-	5.643	4.826	818	16,9
+ Otras devoluciones	1	1	0	21,8	292	86	206	-
+ D. G. del Tesoro y Política Financiera	0	1	-1	-100,0	0	2.311	-2.311	-100,0
I. Renta de no Residentes	25	23	2	8,0	412	2.260	-1.849	-81,8
+ Otras devoluciones	25	22	2	10,5	409	367	42	11,5
+ D. G. del Tesoro y Política Financiera	0	1	-1	-100,0	2	1.893	-1.891	-99,9
Impuesto sobre el Valor Añadido	1.954	2.199	-245	-11,1	19.177	20.067	-891	-4,4
+ Anuales y otras	392	370	22	6,1	4.658	5.211	-554	-10,6
+ Mensuales	1.429	1.722	-294	-17,1	13.311	13.891	-581	-4,2
+ Ajuste País Vasco	0	0	0	-	676	542	134	24,6
+ Ajuste Navarra	133	106	27	25,0	532	422	110	26,1
Impuestos Especiales	13	16	-3	-17,3	187	204	-16	-8,0
Otras devoluciones	41	36	5	14,0	442	366	76	20,8
TOTAL DEVOLUCIONES	2.817	2.906	-89	-3,1	36.074	40.664	-4.591	-11,3
TOTAL DEVOLUCIONES sin DEUDA PÚBLICA	2.816	2.905	-88	-3,0	36.062	36.460	-398	-1,1
I. Renta de las Personas Físicas	2.682	2.789	-108	-3,9	23.645	23.912	-266	-1,1
+ Asignación tributaria Iglesia Católica	13	13	0	0,0	209	208	1	0,5
+ Participación AA.TT. en el IRPF	2.668	2.776	-108	-3,9	23.436	23.704	-267	-1,1
Participación de las AA.TT. en el IVA	2.149	2.144	5	0,2	21.283	20.005	1.278	6,4
Participación de las AA.TT. en II.EE.	1.046	1.033	13	1,3	9.554	8.446	1.108	13,1
TOTAL MINORACIONES	5.877	5.966	-89	-1,5	54.482	52.362	2.120	4,0
I. Renta de las Personas Físicas	3.319	3.376	-57	-1,7	33.566	34.457	-891	-2,6
I. Sociedades	147	46	100	---	5.936	7.223	-1.287	-17,8
I. Renta de no Residentes	25	23	2	8,0	412	2.260	-1.849	-81,8
Impuesto sobre el Valor Añadido	4.103	4.343	-240	-5,5	40.459	40.072	387	1,0
Impuestos Especiales	1.059	1.049	10	1,0	9.741	8.649	1.092	12,6
Otras devoluciones	41	36	5	14,0	442	366	76	20,8
TOTAL DEVOLUCIONES Y MINORACIONES	8.693	8.872	-179	-2,0	90.556	93.027	-2.471	-2,7
TOTAL DEVOLUCIONES Y MINORACIONES SIN DEUDA PÚBLICA	8.693	8.871	-178	-2,0	90.544	88.822	1.722	1,9



Cuadro 2.2
DEVOLUCIONES. EVOLUCIÓN
(en millones de euros)

	MENSUAL						ACUMULADA					
	IRPF	IS	IVA	IIEE	Resto	TOTAL	IRPF	IS	IVA	IIEE	Resto	TOTAL
2013												
Ene	625	2.731	1.973	6	99	5.435	625	2.731	1.973	6	99	5.435
Feb	194	1.514	1.782	6	779	4.274	819	4.244	3.756	12	879	9.709
Mar	144	285	2.550	39	89	3.108	963	4.529	6.306	51	967	12.817
Abr	1.190	241	3.182	34	86	4.734	2.153	4.771	9.488	85	1.054	17.551
May	2.801	648	1.984	20	481	5.934	4.955	5.418	11.473	105	1.535	23.485
Jun	2.718	542	2.249	37	96	5.642	7.673	5.961	13.722	142	1.630	29.127
Jul	1.429	237	2.423	36	94	4.219	9.103	6.198	16.145	177	1.725	33.347
Ago	856	979	1.724	11	843	4.412	9.958	7.176	17.869	188	2.567	37.758
Sep	587	46	2.199	16	59	2.906	10.545	7.223	20.067	204	2.626	40.664
Oct	505	73	1.716	42	74	2.411	11.050	7.296	21.783	246	2.699	43.075
Nov	448	1.038	1.646	12	539	3.682	11.498	8.334	23.429	258	3.238	46.757
Dic	473	605	2.690	82	58	3.909	11.971	8.939	26.119	340	3.296	50.666
2014												
Ene	352	3.768	1.563	6	107	5.797	352	3.768	1.563	6	107	5.797
Feb	177	1.006	1.445	7	101	2.736	529	4.774	3.009	13	209	8.533
Mar	157	317	2.039	9	95	2.617	687	5.091	5.048	21	304	11.150
Abr	1.147	335	2.436	62	88	4.068	1.834	5.426	7.483	83	392	15.218
May	2.806	125	2.443	15	75	5.464	4.639	5.551	9.927	99	467	20.682
Jun	2.761	74	2.584	23	76	5.518	7.400	5.625	12.511	122	543	26.201
Jul	1.400	136	2.442	37	168	4.183	8.800	5.760	14.953	159	712	30.383
Ago	483	29	2.270	16	76	2.874	9.283	5.789	17.223	174	788	33.257
Sep	638	147	1.954	13	65	2.817	9.920	5.936	19.177	187	853	36.074
Oct												
Nov												
Dic												

TASAS DE VARIACIÓN (%)

	IRPF	IS	IVA	IIEE	Resto	TOTAL	IRPF	IS	IVA	IIEE	Resto	TOTAL
2009	8,0	20,0	13,6	31,1	14,8	13,1	8,0	20,0	13,6	31,1	14,8	13,1
2010	-6,0	-3,7	-30,5	9,6	27,6	-19,3	-6,0	-3,7	-30,5	9,6	27,6	-19,3
2011	-12,6	-20,3	4,7	18,3	27,2	-3,0	-12,6	-20,3	4,7	18,3	27,2	-3,0
2012	-4,6	-10,6	-10,4	-33,7	13,5	-7,9	-4,6	-10,6	-10,4	-33,7	13,5	-7,9
2013	3,6	63,7	10,2	-6,6	12,9	15,1	3,6	63,7	10,2	-6,6	12,9	15,1

	MENSUAL						ACUMULADA					
	IRPF	IS	IVA	IIEE	Resto	TOTAL	IRPF	IS	IVA	IIEE	Resto	TOTAL
2013												
Ene	176,3	111,6	49,8	-45,7	-22,1	82,8	176,3	111,6	49,8	-45,7	-22,1	82,8
Feb	-2,6	58,3	50,7	-69,9	21,0	42,5	92,7	88,9	50,2	-60,9	13,8	62,5
Mar	-7,5	33,5	7,3	7,6	15,0	8,6	65,8	84,1	29,3	-23,5	13,9	45,1
Abr	39,5	83,9	35,9	-41,8	96,7	38,1	50,1	84,1	31,4	-32,0	18,0	43,1
May	8,3	15,2	-17,9	-35,8	7,9	-1,8	23,2	71,8	19,1	-32,8	14,6	28,3
Jun	-10,0	-	-27,4	-15,7	10,9	-11,1	8,9	83,4	7,8	-29,0	14,4	18,2
Jul	-18,4	-43,6	-23,5	19,7	80,9	-22,2	3,5	68,9	1,5	-22,7	16,8	10,9
Ago	-21,8	-2,7	1,4	2,8	5,3	-4,3	0,7	53,5	1,5	-21,6	12,7	8,9
Sep	17,8	19,6	56,2	-30,7	33,8	44,5	1,5	53,2	5,6	-22,4	13,1	10,8
Oct	13,7	59,7	2,8	33,6	10,6	6,8	2,0	53,3	5,4	-16,4	13,0	10,6
Nov	-6,6	66,4	7,2	48,5	12,5	17,8	1,7	54,8	5,5	-14,6	13,0	11,1
Dic	90,5	-	79,4	32,5	10,4	101,4	3,6	63,7	10,2	-6,6	12,9	15,1
2014												
Ene	-43,6	38,0	-20,8	-3,9	8,3	6,7	-43,6	38,0	-20,8	-3,9	8,3	6,7
Feb	-8,6	-33,6	-18,9	16,9	-87,0	-36,0	-35,4	12,5	-19,9	6,1	-76,3	-12,1
Mar	8,9	11,1	-20,0	-77,2	6,9	-15,8	-28,7	12,4	-20,0	-57,9	-68,6	-13,0
Abr	-3,6	39,1	-23,5	84,3	2,2	-14,1	-14,9	13,7	-21,1	-1,4	-62,8	-13,3
May	0,1	-80,7	23,1	-23,3	-84,4	-7,9	-6,4	2,4	-13,5	-5,6	-69,6	-11,9
Jun	1,6	-86,3	14,9	-37,6	-20,3	-2,2	-3,6	-5,6	-8,8	-13,9	-66,7	-10,0
Jul	-2,0	-42,8	0,8	2,8	78,2	-0,9	-3,3	-7,1	-7,4	-10,6	-58,7	-8,9
Ago	-43,6	-97,1	31,7	48,3	-90,9	-34,9	-6,8	-19,3	-3,6	-7,2	-69,3	-11,9
Sep	8,7	-	-11,1	-17,3	11,7	-3,1	-5,9	-17,8	-4,4	-8,0	-67,5	-11,3
Oct												
Nov												
Dic												



Cuadro 2.3
PARTICIPACIÓN DE LAS AA.TT. Y OTRAS MINORACIONES. EVOLUCIÓN
(en millones de euros)

	MENSUAL						ACUMULADA					
	PARTICIPACIÓN DE LAS AA.TT.				ASIG. I.C.	MINOR.	PARTICIPACIÓN DE LAS AA.TT.				ASIG. I.C.	MINOR.
	IRPF	IVA	IIEE	TOTAL	IRPF	TOTAL	IRPF	IVA	IIEE	TOTAL	IRPF	TOTAL
2013												
Ene	2.774	2.144	1.033	5.951	101	6.052	2.774	2.144	1.033	5.951	101	6.052
Feb	2.776	2.144	1.033	5.953	13	5.966	5.550	4.288	2.066	11.904	114	12.018
Mar	2.776	2.144	1.033	5.953	13	5.966	8.325	6.432	3.099	17.856	128	17.984
Abr	2.776	2.144	1.033	5.953	13	5.966	11.101	8.576	4.132	23.809	141	23.950
May	2.776	2.144	1.033	5.953	13	5.966	13.877	10.720	5.164	29.762	154	29.916
Jun	2.776	2.144	1.033	5.953	14	5.967	16.653	12.864	6.197	35.715	168	35.883
Jul	1.499	2.852	182	4.534	13	4.547	18.152	15.717	6.380	40.249	182	40.430
Ago	2.776	2.144	1.033	5.953	13	5.966	20.928	17.861	7.413	46.201	195	46.396
Sep	2.776	2.144	1.033	5.953	13	5.966	23.704	20.005	8.446	52.154	208	52.362
Oct	2.766	2.144	1.008	5.918	13	5.931	26.470	22.149	9.454	58.072	221	58.294
Nov	2.775	2.144	1.033	5.952	13	5.966	29.245	24.293	10.486	64.025	235	64.259
Dic	2.776	2.144	1.033	5.953	13	5.966	32.021	26.437	11.519	69.977	248	70.225
2014												
Ene	2.668	2.149	1.046	5.863	103	5.966	2.668	2.149	1.046	5.863	103	5.966
Feb	2.668	2.149	1.046	5.863	13	5.877	5.336	4.298	2.092	11.726	116	11.843
Mar	2.668	2.149	1.046	5.863	13	5.877	8.005	6.447	3.138	17.590	130	17.720
Abr	2.668	2.149	1.046	5.863	13	5.877	10.673	8.596	4.184	23.453	143	23.596
May	2.668	2.149	1.046	5.863	13	5.877	13.341	10.746	5.230	29.317	156	29.473
Jun	2.668	2.149	1.046	5.863	13	5.877	16.009	12.895	6.276	35.180	169	35.350
Jul	2.090	4.090	1.186	7.366	13	7.379	18.100	16.984	7.462	42.546	183	42.729
Ago	2.668	2.149	1.046	5.863	13	5.877	20.768	19.134	8.508	48.409	196	48.605
Sep	2.668	2.149	1.046	5.863	13	5.877	23.436	21.283	9.554	54.273	209	54.482
Oct												
Nov												
Dic												

TASAS DE VARIACIÓN (%)

	PARTICIPACIÓN DE LAS AA.TT.				ASIG. I.C.	MINOR.	PARTICIPACIÓN DE LAS AA.TT.				ASIG. I.C.	MINOR.
	IRPF	IVA	IIEE	TOTAL	IRPF	TOTAL	IRPF	IVA	IIEE	TOTAL	IRPF	TOTAL
2009	19,7	-23,0	10,3	1,8	62,3	1,9	19,7	-23,0	10,3	1,8	62,3	1,9
2010	-17,3	-40,5	2,8	-21,0	4,6	-20,9	-17,3	-40,5	2,8	-21,0	4,6	-20,9
2011	31,1	126,1	33,6	52,7	31,9	52,6	31,1	126,1	33,6	52,7	31,9	52,6
2012	21,6	42,3	10,1	26,4	-53,5	26,0	21,6	42,3	10,1	26,4	-53,5	26,0
2013	-27,4	-22,4	-17,3	-24,0	55,7	-23,9	-27,4	-22,4	-17,3	-24,0	55,7	-23,9

	MENSUAL						ACUMULADA					
	IRPF	IVA	IIEE	TOTAL	ASIG. I.C.	MINOR.	IRPF	IVA	IIEE	TOTAL	ASIG. I.C.	MINOR.
2013												
Ene	-4,5	12,9	-1,5	1,7	-	3,2	-4,5	12,9	-1,5	1,7	-	3,2
Feb	-4,4	12,9	-1,5	1,7	0,0	1,7	-4,5	12,9	-1,5	1,7	-	2,4
Mar	-4,4	12,9	-1,5	1,7	0,0	1,7	-4,5	12,9	-1,5	1,7	-	2,2
Abr	-4,4	12,9	-1,5	1,7	0,0	1,7	-4,5	12,9	-1,5	1,7	165,6	2,1
May	-4,6	9,6	-1,6	0,7	0,0	0,7	-4,5	12,2	-1,5	1,5	132,5	1,8
Jun	-4,5	9,5	-1,6	0,6	6,6	0,7	-4,5	11,7	-1,5	1,3	111,5	1,6
Jul	-88,6	-79,1	-95,0	-85,1	0,0	-85,0	-40,6	-37,5	-35,7	-38,7	95,6	-38,5
Ago	2,1	14,3	28,4	10,3	0,0	10,3	-37,1	-33,9	-30,9	-34,9	83,6	-34,8
Sep	2,1	21,6	28,5	12,6	0,0	12,6	-34,1	-30,5	-26,8	-31,6	74,3	-31,5
Oct	1,8	21,5	25,4	12,0	0,0	11,9	-31,6	-27,5	-23,4	-28,8	66,9	-28,7
Nov	2,8	21,5	31,8	13,5	0,0	13,4	-29,3	-24,8	-20,1	-26,3	60,8	-26,1
Dic	2,4	21,5	28,7	12,8	0,0	12,8	-27,4	-22,4	-17,3	-24,0	55,7	-23,9
2014												
Ene	-3,8	0,2	1,3	-1,5	2,0	-1,4	-3,8	0,2	1,3	-1,5	2,0	-1,4
Feb	-3,9	0,2	1,3	-1,5	0,0	-1,5	-3,8	0,2	1,3	-1,5	1,7	-1,5
Mar	-3,9	0,2	1,3	-1,5	0,0	-1,5	-3,9	0,2	1,3	-1,5	1,6	-1,5
Abr	-3,9	0,2	1,3	-1,5	0,0	-1,5	-3,9	0,2	1,3	-1,5	1,4	-1,5
May	-3,9	0,2	1,3	-1,5	0,0	-1,5	-3,9	0,2	1,3	-1,5	1,3	-1,5
Jun	-3,9	0,2	1,3	-1,5	-6,2	-1,5	-3,9	0,2	1,3	-1,5	0,7	-1,5
Jul	39,4	43,4	-	62,5	0,0	62,3	-0,3	8,1	17,0	5,7	0,6	5,7
Ago	-3,9	0,2	1,3	-1,5	0,0	-1,5	-0,8	7,1	14,8	4,8	0,6	4,8
Sep	-3,9	0,2	1,3	-1,5	0,0	-1,5	-1,1	6,4	13,1	4,1	0,5	4,0
Oct												
Nov												
Dic												



Cuadro 2.4 MES CORREGIDO
INGRESOS BRUTOS. MES Y ACUMULADO
(En millones de euros)

	PERIODO: MES DE SEPTIEMBRE			PERIODO: ENERO-SEPTIEMBRE		
	2014	2013	%	2014	2013	%
I. Renta de las Personas Físicas	4.206	4.355	-3,4	63.952	62.137	2,9
- Retenciones de trabajo	3.751	3.871	-3,1	51.327	49.567	3,6
- Administraciones Públicas	1.415	1.492	-5,1	14.921	13.940	7,0
- Grandes Empresas	2.209	2.174	1,6	23.727	23.263	2,0
- PYME	15	16	-7,6	11.283	10.605	6,4
- Otros ingresos	112	190	-40,9	1.395	1.758	-20,6
- Cuota Diferencial Bruta	166	146	14,1	5.711	5.607	1,9
I. Sociedades	423	288	46,9	12.281	14.579	-15,8
- Sin Deuda Pública	423	270	56,8	12.281	12.237	0,4
- Cuota Diferencial Bruta	315	151	108,9	5.488	5.704	-3,8
Impuesto sobre el Valor Añadido	4.795	4.705	1,9	61.105	58.541	4,4
- Importación	881	777	13,4	7.379	6.916	6,7
- Grandes Empresas	3.465	3.437	0,8	34.751	33.405	4,0
- PYME	46	103	-55,6	14.742	13.874	6,3
- Otros Ingresos	403	388	3,9	4.233	4.346	-2,6
Impuestos Especiales	1.617	1.627	-0,6	14.715	14.493	1,5
Resto de Ingresos	947	962	-1,6	7.052	8.237	-14,4
INGRESOS TRIBUTARIOS BRUTOS	11.987	11.936	0,4	159.105	157.987	0,7
- SIN DEUDA PÚBLICA	11.987	11.903	0,7	159.069	153.728	3,5



Cuadro 2.4
INGRESOS BRUTOS. MES Y ACUMULADO
(En millones de euros)

	PERIODO: MES DE SEPTIEMBRE			PERIODO: ENERO-SEPTIEMBRE		
	2014	2013	%	2014	2013	%
I. Renta de las Personas Físicas	4.206	8.250	-49,0	63.952	62.137	2,9
- Retenciones de trabajo	3.751	7.244	-48,2	51.327	49.567	3,6
- Administraciones Públicas	1.415	2.467	-42,6	14.921	13.940	7,0
- Grandes Empresas	2.209	4.572	-51,7	23.727	23.263	2,0
- PYME	15	16	-7,6	11.283	10.605	6,4
- Otros ingresos	112	190	-40,9	1.395	1.758	-20,6
- Cuota Diferencial Bruta	166	146	14,1	5.711	5.607	1,9
I. Sociedades	423	505	-16,3	12.281	14.579	-15,8
- Sin Deuda Pública	423	487	-13,1	12.281	12.237	0,4
- Cuota Diferencial Bruta	315	151	108,9	5.488	5.704	-3,8
Impuesto sobre el Valor Añadido	4.795	8.597	-44,2	61.105	58.541	4,4
- Importación	881	777	13,4	7.379	6.916	6,7
- Grandes Empresas	3.465	7.329	-52,7	34.751	33.405	4,0
- PYME	46	103	-55,6	14.742	13.874	6,3
- Otros Ingresos	403	388	3,9	4.233	4.346	-2,6
Impuestos Especiales	1.617	1.627	-0,6	14.715	14.493	1,5
Resto de Ingresos	947	1.150	-17,7	7.052	8.237	-14,4
INGRESOS TRIBUTARIOS BRUTOS	11.987	20.128	-40,4	159.105	157.987	0,7
- SIN DEUDA PÚBLICA	11.987	20.095	-40,3	159.069	153.728	3,5



3. INGRESOS TRIBUTARIOS HOMOGÉNEOS

Cuadro 3.1 MES CORREGIDO

RESUMEN. MES Y ACUMULADO (En millones de euros)

	PERIODO: MES DE SEPTIEMBRE			PERIODO: ENERO-SEPTIEMBRE		
	2014	2013	%	2014	2013	%
IRPF, ingresos totales	3.555	3.755	-5,3	53.822	51.384	4,7
<i>Total ajustes</i>	74	56	32,0	-282	294	-
+ Ajuste ritmo devol. al de una campaña tipo	39	-25	-	-229	176	-
+ Corrección retenciones trabajo AA.PP.	22	68	-68,1	-262	-90	-189,4
+ Otros conceptos	13	13	0,0	209	208	0,5
IRPF, ingresos homogéneos	3.628	3.811	-4,8	53.540	51.678	3,6
I. SOCIEDADES	276	242	14,3	6.345	7.357	-13,8
<i>Total ajustes</i>	-158	-156	-0,9	3.730	2.424	53,9
+ Ajuste ritmo devol. al de una campaña tipo	-158	-139	-13,8	3.738	2.848	31,2
+ Corrección retenciones Deuda Pública	0	-18	100,0	0	-31	-
+ Otros conceptos	0	0	55,4	-8	-393	98,0
IS, ingresos homogéneos	119	85	38,8	10.075	9.780	3,0
IVA, ingresos totales	2.841	2.506	13,4	41.928	38.473	9,0
<i>Total ajustes</i>	-314	-4	-	1.356	2.171	-37,5
+ Ajuste ritmo devol. al de una campaña tipo	-314	-4	-	1.356	2.171	-37,5
+ Otros conceptos	0	0	-	0	0	-
IVA, ingresos homogéneos	2.527	2.501	1,0	43.284	40.645	6,5
IIEE, ingresos totales	1.604	1.611	-0,4	14.528	14.290	1,7
<i>Total ajustes</i>	40	42	-4,3	340	404	-15,7
+ Rec. I.E. Tabaco en País Vasco y Navarra	40	42	-4,3	340	404	-15,7
+ Otros conceptos	0	0	-	0	0	-
IIEE, ingresos homogéneos	1.644	1.653	-0,5	14.869	14.693	1,2
Resto de Ingresos	881	904	-2,5	6.199	5.611	10,5
<i>Total ajustes</i>	27	-6	-	-136	-142	4,0
+ Corrección retenciones Deuda Pública	0	-14	100,0	2	-24	-
+ Corrección tasa reserva dom. pub. radioel.	27	9	-	-138	-118	-17,1
+ Otros conceptos	0	0	-	0	0	-
Resto de Ingresos homogéneos	908	898	1,1	6.063	5.469	10,8
TOTAL INGRESOS TRIBUTARIOS HOMOGÉNEOS	8.826	8.948	-1,4	127.831	122.265	4,6



3. INGRESOS TRIBUTARIOS HOMOGÉNEOS

Cuadro 3.1
RESUMEN. MES Y ACUMULADO
(En millones de euros)

	PERIODO: MES DE SEPTIEMBRE			PERIODO: ENERO-SEPTIEMBRE		
	2014	2013	%	2014	2013	%
IRPF, ingresos totales	3.555	7.650	-53,5	53.822	51.384	4,7
<i>Total ajustes</i>	74	-3.839	-	-282	294	-
+ Ajuste ritmo devol. al de una campaña tipo	39	-25	-	-229	176	-
+ Corrección retenciones trabajo AA.PP.	22	-907	-	-262	-90	-189,4
+ Otros conceptos	13	-2.907	-	209	208	0,5
IRPF, ingresos homogéneos	3.628	3.811	-4,8	53.540	51.678	3,6
I. SOCIEDADES	276	459	-39,8	6.345	7.357	-13,8
<i>Total ajustes</i>	-158	-374	57,8	3.730	2.424	53,9
+ Ajuste ritmo devol. al de una campaña tipo	-158	-139	-13,8	3.738	2.848	31,2
+ Corrección retenciones Deuda Pública	0	-18	100,0	0	-31	-
+ Otros conceptos	0	-218	99,9	-8	-393	98,0
IS, ingresos homogéneos	119	85	38,8	10.075	9.780	3,0
IVA, ingresos totales	2.841	6.398	-55,6	41.928	38.473	9,0
<i>Total ajustes</i>	-314	-3.896	91,9	1.356	2.171	-37,5
+ Ajuste ritmo devol. al de una campaña tipo	-314	-4	-	1.356	2.171	-37,5
+ Otros conceptos	0	-3.892	100,0	0	0	-
IVA, ingresos homogéneos	2.527	2.501	1,0	43.284	40.645	6,5
IIEE, ingresos totales	1.604	1.611	-0,4	14.528	14.290	1,7
<i>Total ajustes</i>	40	42	-4,3	340	404	-15,7
+ Rec. I.E. Tabaco en País Vasco y Navarra	40	42	-4,3	340	404	-15,7
+ Otros conceptos	0	0	-	0	0	-
IIEE, ingresos homogéneos	1.644	1.653	-0,5	14.869	14.693	1,2
Resto de Ingresos	881	1.092	-19,3	6.199	5.611	10,5
<i>Total ajustes</i>	27	-194	-	-136	-142	4,0
+ Corrección retenciones Deuda Pública	0	-14	100,0	2	-24	-
+ Corrección tasa reserva dom. pub. radioel.	27	9	-	-138	-118	-17,1
+ Otros conceptos	0	-188	100,0	0	0	-
Resto de Ingresos homogéneos	908	898	1,1	6.063	5.469	10,8
TOTAL INGRESOS TRIBUTARIOS HOMOGÉNEOS	8.826	8.948	-1,4	127.831	122.265	4,6



INGRESOS TRIBUTARIOS HOMOGÉNEOS

Cuadro 3.2: EVOLUCIÓN
(en millones de euros)

	MENSUAL						ACUMULADA					
	IRPF	IS	IVA	IIEE	Resto	TOTAL	IRPF	IS	IVA	IIEE	Resto	TOTAL
2013												
Ene	9.782	485	864	1.666	521	13.318	9.782	485	864	1.666	521	13.318
Feb	4.792	151	12.821	1.387	562	19.714	14.574	636	13.686	3.054	1.084	33.033
Mar	4.609	148	2.417	1.367	444	8.986	19.183	784	16.103	4.421	1.528	42.018
Abr	8.213	4.026	6.423	1.632	501	20.795	27.396	4.809	22.526	6.053	2.029	62.814
May	2.348	250	2.927	1.587	840	7.952	29.744	5.060	25.454	7.640	2.869	70.766
Jun	2.015	-73	2.398	1.993	466	6.800	31.758	4.987	27.852	9.634	3.335	77.566
Jul	12.118	889	6.550	1.650	646	21.851	43.876	5.876	34.401	11.284	3.980	99.418
Ago	3.992	3.819	3.742	1.756	591	13.899	47.867	9.695	38.143	13.040	4.571	113.317
Sep	3.811	85	2.501	1.653	898	8.948	51.678	9.780	40.645	14.693	5.469	122.265
Oct	7.988	7.383	7.514	1.670	556	25.111	59.666	17.163	48.158	16.363	6.025	147.376
Nov	6.046	-257	3.335	1.710	1.055	11.889	65.712	16.906	51.493	18.073	7.081	159.265
Dic	4.868	1.750	1.736	1.525	812	10.692	70.580	18.657	53.230	19.598	7.893	169.957
2014												
Ene	10.457	303	849	1.828	488	13.924	10.457	303	849	1.828	488	13.924
Feb	5.057	-8	13.599	1.607	946	21.202	15.514	294	14.448	3.436	1.434	35.126
Mar	4.697	-60	2.243	1.473	449	8.801	20.211	234	16.691	4.909	1.883	43.927
Abr	8.472	4.554	6.655	1.653	520	21.854	28.683	4.788	23.346	6.562	2.403	65.782
May	2.288	203	3.212	1.546	822	8.072	30.971	4.992	26.558	8.108	3.225	73.854
Jun	1.923	480	2.688	1.615	749	7.456	32.894	5.471	29.246	9.723	3.974	81.310
Jul	12.840	520	7.302	1.842	631	23.136	45.735	5.992	36.549	11.565	4.605	104.446
Ago	4.177	3.964	4.208	1.659	549	14.558	49.912	9.956	40.757	13.224	5.154	119.004
Sep	3.628	119	2.527	1.644	908	8.826	53.540	10.075	43.284	14.869	6.063	127.831
Oct												
Nov												
Dic												

TASAS DE VARIACIÓN (%)

	IRPF	IS	IVA	IIEE	Resto	TOTAL	IRPF	IS	IVA	IIEE	Resto	TOTAL
2009	-10,7	-26,0	-31,1	-1,0	-2,2	-17,3	-10,7	-26,0	-31,1	-1,0	-2,2	-17,3
2010	4,7	-18,3	43,6	2,3	9,7	10,4	4,7	-18,3	43,6	2,3	9,7	10,4
2011	3,5	-3,7	2,9	-4,4	-5,2	1,1	3,5	-3,7	2,9	-4,4	-5,2	1,1
2012	1,6	22,4	-1,2	-3,6	-5,3	1,9	1,6	22,4	-1,2	-3,6	-5,3	1,9
2013	-0,2	-3,7	9,6	4,7	18,7	3,6	-0,2	-3,7	9,6	4,7	18,7	3,6

	MENSUAL						ACUMULADA					
	IRPF	IS	IVA	IIEE	Resto	TOTAL	IRPF	IS	IVA	IIEE	Resto	TOTAL
2013												
Ene	-5,5	-1,8	4,3	0,9	-11,0	-4,3	-5,5	-1,8	4,3	0,9	-11,0	-4,3
Feb	1,1	-27,3	4,5	-5,2	3,1	2,5	-3,5	-9,4	4,5	-1,9	-4,2	-0,3
Mar	0,4	-	30,4	-4,3	-12,0	6,8	-2,6	6,3	7,7	-2,7	-6,6	1,1
Abr	-3,2	13,5	7,4	-4,9	-11,5	2,5	-2,8	12,3	7,6	-3,3	-7,9	1,6
May	7,6	-20,1	36,1	13,1	84,2	22,2	-2,0	10,1	10,3	-0,3	7,9	3,5
Jun	-15,5	-	44,1	36,7	-36,0	-0,6	-3,0	-4,1	12,6	5,6	-1,5	3,2
Jul	1,0	11,1	8,0	2,7	10,7	3,8	-1,9	-2,1	11,7	5,2	0,3	3,3
Ago	-	-5,0	56,2	3,7	17,8	4,6	-1,6	-3,2	12,4	5,0	1,7	3,4
Sep	0,6	-51,0	11,2	-5,0	37,7	3,5	-1,3	-6,1	12,2	3,8	7,2	3,4
Oct	0,4	7,7	0,9	15,0	2,2	3,5	-1,1	-0,6	10,3	4,8	6,8	3,4
Nov	5,0	-	3,9	7,6	116,5	7,3	-0,6	-2,3	9,8	5,1	15,5	3,7
Dic	4,7	-15,5	2,5	0,9	57,3	2,4	-0,2	-3,7	9,6	4,7	18,7	3,6
2014												
Ene	6,9	-37,6	-1,8	9,7	-6,4	4,5	6,9	-37,6	-1,8	9,7	-6,4	4,5
Feb	5,5	-	6,1	15,9	68,2	7,5	6,5	-53,7	5,6	12,5	32,3	6,3
Mar	1,9	-	-7,2	7,7	1,0	-2,1	5,4	-70,1	3,6	11,0	23,2	4,5
Abr	3,2	13,1	3,6	1,3	3,7	5,1	4,7	-0,4	3,6	8,4	18,4	4,7
May	-2,5	-18,7	9,7	-2,6	-2,0	1,5	4,1	-1,3	4,3	6,1	12,4	4,4
Jun	-4,5	-	12,1	-19,0	60,7	9,6	3,6	9,7	5,0	0,9	19,2	4,8
Jul	6,0	-41,4	11,5	11,6	-2,3	5,9	4,2	2,0	6,2	2,5	15,7	5,1
Ago	4,7	3,8	12,5	-5,5	-7,0	4,7	4,3	2,7	6,9	1,4	12,8	5,0
Sep	-4,8	38,8	1,0	-0,5	1,1	-1,4	3,6	3,0	6,5	1,2	10,8	4,6
Oct												
Nov												
Dic												



Cuadro 3.3
INGRESOS BRUTOS HOMOGÉNEOS. MES Y ACUMULADO
(En millones de euros)

	PERIODO: MES DE SEPTIEMBRE			PERIODO: ENERO-SEPTIEMBRE		
	2014	2013	%	2014	2013	%
I. Renta de las Personas Físicas	4.227	4.422	-4,4	63.681	62.047	2,6
- Retenciones de trabajo	3.773	3.938	-4,2	51.065	49.476	3,2
- Administraciones Públicas	1.437	1.559	-7,9	14.660	13.850	5,8
- Grandes Empresas	2.209	2.174	1,6	23.727	23.263	2,0
- PYME	15	16	-7,6	11.283	10.605	6,4
- Otros ingresos	112	190	-40,9	1.395	1.758	-20,6
- Cuota Diferencial Bruta	166	146	14,1	5.711	5.607	1,9
I. Sociedades	423	270	56,9	12.273	11.843	3,6
- Cuota Diferencial Bruta	315	151	108,9	5.488	5.704	-3,8
Impuesto sobre el Valor Añadido	4.795	4.705	1,9	61.105	58.541	4,4
- Importación	881	777	13,4	7.379	6.916	6,7
- Grandes Empresas	3.465	3.437	0,8	34.751	33.405	4,0
- PYME	46	103	-55,6	14.742	13.874	6,3
- Otros Ingresos	403	388	3,9	4.233	4.346	-2,6
Impuestos Especiales	1.657	1.669	-0,7	15.056	14.897	1,1
Resto de Ingresos	946	929	1,9	6.662	5.958	11,8
INGRESOS TRIBUTARIOS BRUTOS HOMOGÉNEOS	12.048	11.994	0,4	158.777	153.285	3,6



4. INGRESOS TRIBUTARIOS POR CONCEPTOS Y CENTROS GESTORES
CUADRO 4.1. MES.
(En miles de euros)

	IRPF			I.s/SOCIEDADES			IRNR			TOTAL CAPITULO I		
	Recaudación		% [^]	Recaudación		% [^]	Recaudación		% [^]	Recaudación		% [^]
	AÑO 2014	AÑO 2013		AÑO 2014	AÑO 2013		AÑO 2014	AÑO 2013		AÑO 2014	AÑO 2013	
ALMERÍA	13.453	32.088	-58,1	3.134	12.301	-74,5	259	186	39,2	16.928	44.827	-62,2
CÁDIZ	10.799	20.724	-47,9	1.200	609	97,0	272	300	-9,3	12.386	21.857	-43,3
CÓRDOBA	9.539	19.998	-52,3	1.823	989	84,3	86	53	62,3	14.173	24.543	-42,3
GRANADA	16.359	15.307	6,9	1.574	1.383	13,8	533	385	38,4	19.788	19.041	3,9
HUELVA	4.265	8.480	-49,7	713	569	25,3	55	130	-57,7	5.555	10.630	-47,7
JAÉN	4.189	8.726	-52,0	649	836	-22,4	252	81	-	5.194	10.617	-51,1
MÁLAGA	27.714	59.467	-53,4	8.837	5.057	74,7	2.914	3.619	-19,5	41.073	70.167	-41,5
SEVILLA	158.995	324.693	-51,0	5.017	4.530	10,8	686	1.876	-63,4	225.068	394.547	-43,0
JERÉZ DE LA FRA.	984	2.618	-62,4	108	352	-69,3	27	65	-58,5	1.120	3.036	-63,1
TOTAL ANDALUCÍA	246.297	492.101	-49,9	23.055	26.626	-13,4	5.084	6.695	-24,1	341.285	599.265	-43,0
HUESCA	1.281	3.527	-63,7	239	386	-38,1	56	22	154,5	1.734	5.305	-67,3
TERUEL	680	2.823	-75,9	234	184	27,2	23	15	53,3	1.043	3.201	-67,4
ZARAGOZA	67.765	132.170	-48,7	6.137	8.583	-28,5	505	492	2,6	81.899	153.274	-46,6
TOTAL ARAGÓN	69.726	138.520	-49,7	6.610	9.153	-27,8	584	529	10,4	84.676	161.780	-47,7
OVIEDO	22.423	90.008	-75,1	1.435	2.507	-42,8	234	297	-21,2	34.133	105.174	-67,5
GIJÓN	1.567	11.004	-85,8	972	752	29,3	82	161	-49,1	2.690	11.966	-77,5
TOTAL ASTURIAS	23.990	101.012	-76,3	2.407	3.259	-26,1	316	458	-31,0	36.823	117.140	-68,6
BALEARES	61.694	113.474	-45,6	9.810	3.444	184,8	5.575	5.758	-3,2	88.855	134.913	-34,1
TOTAL BALEARES	61.694	113.474	-45,6	9.810	3.444	184,8	5.575	5.758	-3,2	88.855	134.913	-34,1
LAS PALMAS	55.714	95.555	-41,7	3.607	3.124	15,5	568	824	-31,1	89.548	129.443	-30,8
STA.CRUZ TENERIFE	17.582	30.114	-41,6	3.275	1.949	68,0	998	1.636	-39,0	22.789	35.096	-35,1
TOTAL CANARIAS	73.296	125.669	-41,7	6.882	5.073	35,7	1.566	2.460	-36,3	112.337	164.539	-31,7
CANTABRIA	90.657	171.443	-47,1	15.689	33.577	-53,3	8.847	9.314	-5,0	120.823	218.629	-44,7
TOTAL CANTABRIA	90.657	171.443	-47,1	15.689	33.577	-53,3	8.847	9.314	-5,0	120.823	218.629	-44,7
ALBACETE	4.087	8.788	-53,5	793	646	22,8	24	69	-65,2	5.703	11.135	-48,8
CIUDAD REAL	4.154	9.544	-56,5	656	628	4,5	5	7	-28,6	6.201	12.647	-51,0
CUENCA	3.226	8.596	-62,5	696	2.270	-69,3	9	20	-55,0	4.209	11.211	-62,5
GUADALAJARA	3.975	8.909	-55,4	598	17	-	42	78	-46,2	4.715	9.229	-48,9
TOLEDO	41.613	82.597	-49,6	639	1.189	-46,3	24	121	-80,2	43.057	89.985	-52,2
TOTAL CASTILLA-LA MANCHA	57.055	118.434	-51,8	3.382	4.750	-28,8	104	295	-64,7	63.885	134.207	-52,4
ÁVILA	528	2.416	-78,1	402	215	87,0	8	2	-	939	2.682	-65,0
BURGOS	8.990	24.779	-63,7	1.165	1.321	-11,8	39	92	-57,6	11.501	28.398	-59,5
LEÓN	7.065	14.429	-51,0	1.151	816	41,1	20	41	-51,2	8.610	16.259	-47,0
PALENCIA	4.355	7.082	-38,5	320	212	50,9	45	43	4,7	5.310	8.456	-37,2
SALAMANCA	5.154	13.403	-61,5	526	702	-25,1	23	46	-50,0	6.133	14.717	-58,3
SEGOVIA	924	4.776	-80,7	339	864	-60,8	38	80	-52,5	1.447	5.879	-75,4
SORIA	1.849	4.314	-57,1	15	117	-87,2	0	42	-	2.795	6.131	-54,4
VALLADOLID	36.549	87.038	-58,0	1.870	4.068	-54,0	124	464	-73,3	40.171	95.837	-58,1
ZAMORA	832	5.176	-83,9	-451	215	-	3	2	50,0	886	6.128	-85,5
TOTAL CASTILLA Y LEÓN	66.246	163.413	-59,5	5.337	8.530	-37,4	300	812	-63,1	77.792	184.487	-57,8



4. INGRESOS TRIBUTARIOS POR CONCEPTOS Y CENTROS GESTORES
 CUADRO 4.1. MES.
 (En miles de euros)

	IRPF			I.s/SOCIEDADES			IRNR			TOTAL CAPITULO I		
	Recaudación		% [^]	Recaudación		% [^]	Recaudación		% [^]	Recaudación		% [^]
	AÑO 2014	AÑO 2013		AÑO 2014	AÑO 2013		AÑO 2014	AÑO 2013		AÑO 2014	AÑO 2013	
BARCELONA	616.026	1.381.497	-55,4	54.541	94.918	-42,5	6.393	40.388	-84,2	716.923	1.561.619	-54,1
GERONA	15.876	34.558	-54,1	3.279	4.283	-23,4	796	1.012	-21,3	20.818	40.693	-48,8
LÉRIDA	8.671	18.856	-54,0	2.022	1.222	65,5	300	207	44,9	11.911	23.433	-49,2
TARRAGONA	20.308	41.497	-51,1	1.492	1.531	-2,5	427	846	-49,5	22.905	45.147	-49,3
TOTAL CATALUÑA	660.881	1.476.408	-55,2	61.334	101.954	-39,8	7.916	42.453	-81,4	772.557	1.670.892	-53,8
BADAJOS	36.679	54.039	-32,1	1.174	1.751	-33,0	35	69	-49,3	42.168	62.934	-33,0
CÁCERES	-234	1.090	-	467	95	-	4	8	-50,0	5.884	2.579	128,2
TOTAL EXTREMADURA	36.445	55.129	-33,9	1.641	1.846	-11,1	39	77	-49,4	48.052	65.513	-26,7
LA CORUÑA	67.054	128.062	-47,6	21.364	10.633	100,9	555	949	-41,5	93.369	148.713	-37,2
LUGO	2.029	7.144	-71,6	1.816	1.044	73,9	37	66	-43,9	4.932	10.447	-52,8
ORENSE	2.340	11.972	-80,5	8.951	1.516	-	57	176	-67,6	11.708	17.615	-33,5
PONTEVEDRA	631	12.305	-94,9	1.447	804	80,0	56	62	-9,7	2.241	13.548	-83,5
VIGO	13.014	40.055	-67,5	4.512	15.541	-71,0	341	724	-52,9	17.927	56.465	-68,3
TOTAL GALICIA	85.068	199.538	-57,4	38.090	29.538	29,0	1.046	1.977	-47,1	130.177	246.788	-47,3
MADRID	1.573.916	3.457.903	-54,5	-8.772	142.346	-	6.926	109.302	-93,7	1.645.811	3.802.863	-56,7
TOTAL MADRID	1.573.916	3.457.903	-54,5	-8.772	142.346	-	6.926	109.302	-93,7	1.645.811	3.802.863	-56,7
MURCIA	42.099	74.960	-43,8	2.377	2.848	-16,5	163	260	-37,3	45.623	80.208	-43,1
CARTAGENA	4.593	9.887	-53,5	706	800	-11,8	109	85	28,2	6.646	12.282	-45,9
TOTAL MURCIA	46.692	84.847	-45,0	3.083	3.648	-15,5	272	345	-21,2	52.269	92.490	-43,5
NAVARRA	6.431	12.699	-49,4	176	134	31,3	115	245	-53,1	11.573	14.253	-18,8
TOTAL NAVARRA	6.431	12.699	-49,4	176	134	31,3	115	245	-53,1	11.573	14.253	-18,8
ÁLAVA	3.485	8.897	-60,8	-2	94	-	78	346	-77,5	3.998	11.118	-64,0
GUIPÚZCOA	6.989	17.299	-59,6	166	701	-76,3	46	75	-38,7	7.265	18.107	-59,9
VIZCAYA	66.923	278.880	-76,0	95.565	51.653	85,0	296	60.717	-99,5	180.117	409.096	-56,0
TOTAL PAÍS VASCO	77.397	305.076	-74,6	95.729	52.448	82,5	420	61.138	-99,3	191.380	438.321	-56,3
LA RIOJA	9.860	23.163	-57,4	598	940	-36,4	13	229	-94,3	10.911	26.108	-58,2
TOTAL LA RIOJA	9.860	23.163	-57,4	598	940	-36,4	13	229	-94,3	10.911	26.108	-58,2
ALICANTE	18.883	46.666	-59,5	4.295	3.725	15,3	2.052	2.673	-23,2	27.377	55.715	-50,9
CASTELLÓN	18.370	38.201	-51,9	-166	1.895	-	229	1.023	-77,6	20.505	43.700	-53,1
VALENCIA	92.091	256.474	-64,1	6.872	8.180	-16,0	3.351	2.595	29,1	105.475	270.771	-61,0
TOTAL VALENCIA	129.344	341.341	-62,1	11.001	13.800	-20,3	5.632	6.291	-10,5	153.357	370.186	-58,6
CEUTA	566	1.342	-57,8	162	117	38,5	14	16	-12,5	817	1.487	-45,1
MELILLA	438	578	-24,2	28	118	-76,3	19	22	-13,6	499	747	-33,2
TOTAL DELEGACIONES	3.315.999	7.382.090	-55,1	276.242	441.301	-37,4	44.788	248.416	-82,0	3.943.879	8.444.608	-53,3
SERVICIOS CENTRALES	-2.429.615	-2.508.269	-	114	17.652	-99,4	659	14.668	-95,5	-2.428.842	-2.475.949	-
SS.CC. (ESTADO) (+)	238.627	267.527	-10,8							239.400	299.847	-20,2
SS.CC. (CC.AA.) (-)	2.610.593	2.715.607	-3,9							2.610.593	2.715.607	-3,9
SS.CC. (CC.LL.) (-)	57.649	60.189	-4,2							57.649	60.189	-4,2
INGRESOS TRIBUTARIOS DEL ESTADO	886.384	4.873.821	-81,8	276.356	458.953	-39,8	45.447	263.084	-82,7	1.515.037	5.968.659	-74,6
INGRESOS TRIBUTARIOS TOTALES	3.554.626	7.649.617	-53,5	276.356	458.953	-39,8	45.447	263.084	-82,7	4.183.279	8.744.455	-52,2



4. INGRESOS TRIBUTARIOS POR CONCEPTOS Y CENTROS GESTORES
CUADRO 4.1. MES.
(En miles de euros)

	IVA			I.ESPECIALES			TRÁFICO EXTERIOR			TOTAL CAPITULO II		
	Recaudación		% [^]	Recaudación		% [^]	Recaudación		% [^]	Recaudación		% [^]
	AÑO 2014	AÑO 2013		AÑO 2014	AÑO 2013		AÑO 2014	AÑO 2013		AÑO 2014	AÑO 2013	
ALMERÍA	-18.536	-8.226	-	-296	121	-	116	50	132,0	-17.400	-7.680	-
CÁDIZ	56.468	50.587	11,6	5.030	8.957	-43,8	7.163	7.636	-6,2	68.768	67.181	2,4
CÓRDOBA	4.213	17.306	-75,7	721	569	26,7	11	1	-	5.069	17.877	-71,6
GRANADA	-1.063	7.775	-	9.500	14.841	-36,0	2	4	-50,0	8.639	22.651	-61,9
HUELVA	801	1.365	-41,3	4.753	7.106	-33,1	4	63	-93,7	5.636	8.534	-34,0
JAÉN	395	4.225	-90,7	-76	68	-	10	8	25,0	445	4.301	-89,7
MÁLAGA	15.309	60.505	-74,7	11.217	14.486	-22,6	1.515	1.823	-16,9	29.002	77.361	-62,5
SEVILLA	8.773	73.832	-88,1	9.981	7.821	27,6	339	1.670	-79,7	22.244	86.191	-74,2
JERÉZ DE LA FRA.	2.528	6.100	-58,6	771	1.665	-53,7	0	0	-	3.337	7.765	-57,0
TOTAL ANDALUCÍA	68.888	213.469	-67,7	41.601	55.634	-25,2	9.160	11.255	-18,6	125.740	284.181	-55,8
HUESCA	-2.764	2.200	-	14	701	-98,0	0	0	-	-2.694	2.901	-
TERUEL	-1.629	3.772	-	-531	-46	-	0	0	-	-2.135	3.726	-
ZARAGOZA	63.578	85.555	-25,7	1.435	849	69,0	10.155	7.299	39,1	76.321	94.452	-19,2
TOTAL ARAGÓN	59.185	91.527	-35,3	918	1.504	-39,0	10.155	7.299	39,1	71.492	101.079	-29,3
OVIEDO	33.108	16.095	105,7	7.552	8.566	-11,8	0	6	-	40.763	24.680	65,2
GIJÓN	20.290	32.131	-36,9	3.876	4.429	-12,5	245	205	19,5	24.445	36.765	-33,5
TOTAL ASTURIAS	53.398	48.226	10,7	11.428	12.995	-12,1	245	211	16,1	65.208	61.445	6,1
BALEARES	47.274	35.917	31,6	2.042	2.400	-14,9	56	58	-3,4	64.591	47.216	36,8
TOTAL BALEARES	47.274	35.917	31,6	2.042	2.400	-14,9	56	58	-3,4	64.591	47.216	36,8
LAS PALMAS	1.045	1.393	-25,0	1.452	3.666	-60,4	777	656	18,4	3.753	5.736	-34,6
STA.CRUZ TENERIFE	26.783	54.620	-51,0	773	941	-17,9	483	419	15,3	28.426	56.150	-49,4
TOTAL CANARIAS	27.828	56.013	-50,3	2.225	4.607	-51,7	1.260	1.075	17,2	32.179	61.886	-48,0
CANTABRIA	26.291	51.865	-49,3	4.280	4.326	-1,1	384	268	43,3	31.114	56.472	-44,9
TOTAL CANTABRIA	26.291	51.865	-49,3	4.280	4.326	-1,1	384	268	43,3	31.114	56.472	-44,9
ALBACETE	-1.184	11.046	-	266	109	144,0	19	4	-	-777	11.159	-
CIUDAD REAL	-4.346	8.745	-	-1.218	-413	-	21	12	75,0	-5.454	8.344	-
CUENCA	-843	-2.625	-	-1.163	-38	-	0	0	-	-1.969	-2.637	-
GUADALAJARA	10.772	14.266	-24,5	21.292	19.848	7,3	1.389	1.037	33,9	33.470	35.151	-4,8
TOLEDO	-2.614	9.155	-	774	64	-	250	270	-7,4	-1.315	9.494	-
TOTAL CASTILLA-LA MANCHA	1.785	40.587	-95,6	19.951	19.570	1,9	1.679	1.323	26,9	23.955	61.511	-61,1
ÁVILA	2.013	404	-	-210	-415	-	-3	0	-	1.811	-11	-
BURGOS	1.535	10.007	-84,7	2.868	1.569	82,8	32	56	-42,9	4.511	11.632	-61,2
LEÓN	1.056	2.350	-55,1	-143	-529	-	0	0	-	1.002	1.853	-45,9
PALENCIA	547	582	-6,0	-27	-23	-	0	0	-	556	559	-0,5
SALAMANCA	-755	-125	-	-198	-112	-	207	80	158,8	-583	-157	-
SEGOVIA	1.093	2.603	-58,0	1.544	3.857	-60,0	-8	0	-	2.676	6.460	-58,6
SORIA	-96	2.827	-	-52	0	-	0	0	-	-128	2.827	-
VALLADOLID	-4.629	-2.436	-	-798	-11	-	542	181	199,4	-4.648	-2.266	-
ZAMORA	251	1.936	-87,0	10	181	-94,5	0	0	-	272	2.117	-87,2
TOTAL CASTILLA Y LEÓN	1.015	18.148	-94,4	2.994	4.517	-33,7	770	317	142,9	5.469	23.014	-76,2



4. INGRESOS TRIBUTARIOS POR CONCEPTOS Y CENTROS GESTORES
CUADRO 4.1. MES.
(En miles de euros)

	IVA			I.ESPECIALES			TRÁFICO EXTERIOR			TOTAL CAPITULO II		
	Recaudación		% [^]	Recaudación		% [^]	Recaudación		% [^]	Recaudación		% [^]
	AÑO 2014	AÑO 2013		AÑO 2014	AÑO 2013		AÑO 2014	AÑO 2013		AÑO 2014	AÑO 2013	
BARCELONA	612.843	1.228.843	-50,1	101.510	98.742	2,8	54.646	48.868	11,8	821.302	1.425.227	-42,4
GERONA	7.008	41.485	-83,1	2.835	2.876	-1,4	207	154	34,4	10.639	44.517	-76,1
LÉRIDA	-5.102	8.247	-	2.600	2.124	22,4	12	11	9,1	-1.948	10.382	-
TARRAGONA	44.286	91.413	-51,6	2.885	1.790	61,2	3.849	1.483	159,5	51.323	94.686	-45,8
TOTAL CATALUÑA	659.035	1.369.988	-51,9	109.830	105.532	4,1	58.714	50.516	16,2	881.316	1.574.812	-44,0
BADAJOS	-11.769	19.344	-	19	-48	-	5	0	-	-11.590	19.306	-
CÁCERES	3.183	11.006	-71,1	-154	-45	-	0	0	-	3.180	10.961	-71,0
TOTAL EXTREMADURA	-8.586	30.350	-	-135	-93	-	5	0	-	-8.410	30.267	-
LA CORUÑA	42.759	76.985	-44,5	1.972	1.374	43,5	3.022	3.895	-22,4	48.266	82.395	-41,4
LUGO	8.867	26.352	-66,4	151	177	-14,7	2	0	-	9.434	26.529	-64,4
ORENSE	1.106	9.628	-88,5	7	55	-87,3	5	1	-	1.151	9.684	-88,1
PONTEVEDRA	5.977	10.614	-43,7	153	379	-59,6	224	246	-8,9	6.397	11.239	-43,1
VIGO	14.703	29.997	-51,0	28	-1	-	5.300	2.657	99,5	20.532	33.007	-37,8
TOTAL GALICIA	73.412	153.576	-52,2	2.311	1.984	16,5	8.553	6.799	25,8	85.780	162.854	-47,3
MADRID	1.708.741	3.901.300	-56,2	1.347.536	1.315.322	2,4	16.228	12.841	26,4	3.200.788	5.375.144	-40,5
TOTAL MADRID	1.708.741	3.901.300	-56,2	1.347.536	1.315.322	2,4	16.228	12.841	26,4	3.200.788	5.375.144	-40,5
MURCIA	-13.112	8.782	-	443	838	-47,1	1.172	600	95,3	-10.737	10.242	-
CARTAGENA	-3.475	-19.189	-	6.308	7.057	-10,6	2.252	1.098	105,1	5.186	-11.034	-
TOTAL MURCIA	-16.587	-10.407	-	6.751	7.895	-14,5	3.424	1.698	101,6	-5.551	-792	-
NAVARRA	-131.385	-124.246	-	23.515	18.628	26,2	569	314	81,2	-107.086	-105.238	-
TOTAL NAVARRA	-131.385	-124.246	-	23.515	18.628	26,2	569	314	81,2	-107.086	-105.238	-
ÁLAVA	1.493	4.615	-67,6	-167	16	-	125	98	27,6	1.462	4.734	-69,1
GUIPÚZCOA	8.384	11.181	-25,0	4	1	-	928	823	12,8	9.334	12.005	-22,2
VIZCAYA	116.654	202.545	-42,4	5.611	32.434	-82,7	4.564	3.422	33,4	129.615	242.189	-46,5
TOTAL PAÍS VASCO	126.531	218.341	-42,0	5.448	32.451	-83,2	5.617	4.343	29,3	140.411	258.928	-45,8
LA RIOJA	2.166	13.132	-83,5	398	559	-28,8	42	28	50,0	2.649	13.721	-80,7
TOTAL LA RIOJA	2.166	13.132	-83,5	398	559	-28,8	42	28	50,0	2.649	13.721	-80,7
ALICANTE	11.605	37.053	-68,7	1.846	1.556	18,6	4.998	4.704	6,2	19.604	44.222	-55,7
CASTELLÓN	-12.532	-15.397	-	784	1.171	-33,0	271	154	76,0	-11.315	-14.056	-
VALENCIA	142.309	268.414	-47,0	20.053	20.261	-1,0	35.311	27.818	26,9	200.035	317.088	-36,9
TOTAL VALENCIA	141.382	290.070	-51,3	22.683	22.988	-1,3	40.580	32.676	24,2	208.324	347.254	-40,0
CEUTA	78	19	-	125	125	-	0	0	-	312	204	52,9
MELILLA	-36	-89	-	122	140	-12,9	0	0	-	251	164	53,0
TOTAL DELEGACIONES	2.840.415	6.397.786	-55,6	1.604.023	1.611.084	-0,4	157.441	131.021	20,2	4.818.532	8.354.122	-42,3
SERVICIOS CENTRALES	-2.148.578	-2.143.957	-	-1.046.013	-1.032.892	-	0	0	-	-3.194.433	-3.176.843	-
SS.CC. (ESTADO) (+)	566	107	-	0	0	-				724	113	-
SS.CC. (CC.AA.) (-)	2.104.487	2.096.647	0,4	1.030.646	1.016.092	1,4				3.135.133	3.112.739	0,7
SS.CC. (CC.LL.) (-)	44.657	47.417	-5,8	15.367	16.800	-8,5				60.024	64.217	-6,5
INGRESOS TRIBUTARIOS DEL ESTADO	691.837	4.253.829	-83,7	558.010	578.192	-3,5	157.441	131.021	20,2	1.624.099	5.177.279	-68,6
INGRESOS TRIBUTARIOS TOTALES	2.840.981	6.397.893	-55,6	1.604.023	1.611.084	-0,4	157.441	131.021	20,2	4.819.256	8.354.235	-42,3



PERIODO : SEPTIEMBRE DE 2014						
4. INGRESOS TRIBUTARIOS POR CONCEPTOS Y CENTROS GESTORES						
CUADRO 4.1. MES.						
(En miles de euros)						
	TOTAL CAPITULO III			TOTAL GENERAL		
	Recaudación			Recaudación		
	AÑO 2014	AÑO 2013	%^	AÑO 2014	AÑO 2013	%^
ALMERÍA	1.734	837	107,2	1.262	37.984	-96,7
CÁDIZ	1.694	1.339	26,5	82.848	90.377	-8,3
CÓRDOBA	999	977	2,3	20.241	43.397	-53,4
GRANADA	2.446	1.180	107,3	30.873	42.872	-28,0
HUELVA	935	579	61,5	12.126	19.743	-38,6
JAÉN	1.515	740	104,7	7.154	15.658	-54,3
MÁLAGA	9.325	3.228	188,9	79.400	150.756	-47,3
SEVILLA	5.241	2.435	115,2	252.553	483.173	-47,7
JERÉZ DE LA FRA.	496	494	0,4	4.953	11.295	-56,1
TOTAL ANDALUCÍA	24.385	11.809	106,5	491.410	895.255	-45,1
HUESCA	448	386	16,1	-512	8.592	-
TERUEL	175	127	37,8	-917	7.054	-
ZARAGOZA	2.892	1.589	82,0	161.112	249.315	-35,4
TOTAL ARAGÓN	3.515	2.102	67,2	159.683	264.961	-39,7
OVIEDO	1.651	868	90,2	76.547	130.722	-41,4
GIJÓN	665	364	82,7	27.800	49.095	-43,4
TOTAL ASTURIAS	2.316	1.232	88,0	104.347	179.817	-42,0
BALEARES	4.789	2.810	70,4	158.235	184.939	-14,4
TOTAL BALEARES	4.789	2.810	70,4	158.235	184.939	-14,4
LAS PALMAS	2.598	2.219	17,1	95.899	137.398	-30,2
STA. CRUZ TENERIFE	8.665	1.243	-	59.880	92.489	-35,3
TOTAL CANARIAS	11.263	3.462	-	155.779	229.887	-32,2
CANTABRIA	2.772	1.750	58,4	154.709	276.851	-44,1
TOTAL CANTABRIA	2.772	1.750	58,4	154.709	276.851	-44,1
ALBACETE	773	408	89,5	5.699	22.702	-74,9
CIUDAD REAL	1.074	618	73,8	1.821	21.609	-91,6
CUENCA	540	342	57,9	2.780	8.916	-68,8
GUADALAJARA	611	404	51,2	38.796	44.784	-13,4
TOLEDO	1.630	1.146	42,2	43.372	100.625	-56,9
TOTAL CASTILLA-LA MANCHA	4.628	2.918	58,6	92.468	198.636	-53,4
ÁVILA	350	183	91,3	3.100	2.854	8,6
BURGOS	752	547	37,5	16.764	40.577	-58,7
LEÓN	841	756	11,2	10.453	18.868	-44,6
PALENCIA	256	165	55,2	6.122	9.180	-33,3
SALAMANCA	681	377	80,6	6.231	14.937	-58,3
SEGOVIA	233	245	-4,9	4.356	12.584	-65,4
SORIA	257	84	-	2.924	9.042	-67,7
VALLADOLID	1.286	715	79,9	36.809	94.286	-61,0
ZAMORA	232	285	-18,6	1.390	8.530	-83,7
TOTAL CASTILLA Y LEÓN	4.888	3.357	45,6	88.149	210.858	-58,2



PERIODO : SEPTIEMBRE DE 2014						
4. INGRESOS TRIBUTARIOS POR CONCEPTOS Y CENTROS GESTORES						
CUADRO 4.1. MES.						
(En miles de euros)						
	TOTAL CAPITULO III			TOTAL GENERAL		
	Recaudación			Recaudación		
	AÑO 2014	AÑO 2013	%^	AÑO 2014	AÑO 2013	%^
BARCELONA	25.081	17.187	45,9	1.563.306	3.004.033	-48,0
GERONA	2.394	996	140,4	33.851	86.206	-60,7
LÉRIDA	954	836	14,1	10.917	34.651	-68,5
TARRAGONA	1.682	1.430	17,6	75.910	141.263	-46,3
TOTAL CATALUÑA	30.111	20.449	47,2	1.683.984	3.266.153	-48,4
BADAJOS	-120	675	-	30.458	82.915	-63,3
CÁCERES	563	374	50,5	9.627	13.914	-30,8
TOTAL EXTREMADURA	443	1.049	-57,8	40.085	96.829	-58,6
LA CORUÑA	2.796	1.893	47,7	144.431	233.001	-38,0
LUGO	758	378	100,5	15.124	37.354	-59,5
ORENSE	710	802	-11,5	13.569	28.101	-51,7
PONTEVEDRA	1.274	793	60,7	9.912	25.580	-61,3
VIGO	1.208	990	22,0	39.667	90.462	-56,2
TOTAL GALICIA	6.746	4.856	38,9	222.703	414.498	-46,3
MADRID	37.497	38.428	-2,4	4.884.096	9.216.435	-47,0
TOTAL MADRID	37.497	38.428	-2,4	4.884.096	9.216.435	-47,0
MURCIA	2.546	1.908	33,4	37.432	92.358	-59,5
CARTAGENA	486	258	88,4	12.318	1.506	-
TOTAL MURCIA	3.032	2.166	40,0	49.750	93.864	-47,0
NAVARRA	220	261	-15,7	-95.293	-90.724	-
TOTAL NAVARRA	220	261	-15,7	-95.293	-90.724	-
ÁLAVA	84	108	-22,2	5.544	15.960	-65,3
GUIPÚZCOA	267	351	-23,9	16.866	30.463	-44,6
VIZCAYA	3.606	2.016	78,9	313.338	653.301	-52,0
TOTAL PAÍS VASCO	3.957	2.475	59,9	335.748	699.724	-52,0
LA RIOJA	707	419	68,7	14.267	40.248	-64,6
TOTAL LA RIOJA	707	419	68,7	14.267	40.248	-64,6
ALICANTE	4.802	3.362	42,8	51.783	103.299	-49,9
CASTELLÓN	1.508	1.320	14,2	10.698	30.964	-65,5
VALENCIA	7.830	5.387	45,3	313.340	593.246	-47,2
TOTAL VALENCIA	14.140	10.069	40,4	375.821	727.509	-48,3
CEUTA	276	194	42,3	1.405	1.885	-25,5
MELILLA	86	66	30,3	836	977	-14,4
TOTAL DELEGACIONES	155.771	109.872	41,8	8.918.182	16.908.602	-47,3
SERVICIOS CENTRALES	-972	572	-	-5.624.247	-5.652.220	-
SS.CC. (ESTADO) (+)				239.152	300.532	-20,4
SS.CC. (CC.AA.) (-)				5.745.726	5.828.346	-1,4
SS.CC. (CC.LL.) (-)				117.673	124.406	-5,4
INGRESOS TRIBUTARIOS DEL ESTADO	154.799	110.444	40,2	3.293.935	11.256.382	-70,7
INGRESOS TRIBUTARIOS TOTALES	154.799	110.444	40,2	9.157.334	17.209.134	-46,8



4. INGRESOS TRIBUTARIOS POR CONCEPTOS Y CENTROS GESTORES

CUADRO 4.2. ACUMULADO.

(En miles de euros)

	IRPF			I.s/SOCIEDADES			IRNR			TOTAL CAPITULO I		
	Recaudación		% [^]	Recaudación		% [^]	Recaudación		% [^]	Recaudación		% [^]
	AÑO 2014	AÑO 2013		AÑO 2014	AÑO 2013		AÑO 2014	AÑO 2013		AÑO 2014	AÑO 2013	
ALMERÍA	272.011	279.997	-2,9	98.056	77.613	26,3	5.633	3.246	73,5	377.862	361.833	4,4
CÁDIZ	218.055	181.483	20,2	42.327	42.459	-0,3	3.763	7.199	-47,7	266.445	232.367	14,7
CÓRDOBA	209.190	194.665	7,5	41.888	38.000	10,2	804	639	25,8	259.174	239.338	8,3
GRANADA	252.004	220.332	14,4	56.067	41.779	34,2	4.029	1.993	102,2	316.909	269.064	17,8
HUELVA	114.260	107.689	6,1	26.620	28.145	-5,4	1.183	1.905	-37,9	144.587	140.767	2,7
JAÉN	131.351	114.276	14,9	21.221	13.265	60,0	1.648	495	-	154.649	130.167	18,8
MÁLAGA	595.216	587.831	1,3	154.725	100.900	53,3	47.877	33.662	42,2	815.558	740.216	10,2
SEVILLA	1.938.030	2.027.549	-4,4	138.847	96.945	43,2	22.205	22.110	0,4	2.303.045	2.265.448	1,7
JERÉZ DE LA FRA.	39.420	43.350	-9,1	18.858	8.960	110,5	419	250	67,6	58.779	52.647	11,6
TOTAL ANDALUCÍA	3.769.537	3.757.172	0,3	598.609	448.066	33,6	87.561	71.499	22,5	4.697.008	4.431.847	6,0
HUESCA	92.864	83.859	10,7	30.132	18.485	63,0	307	301	2,0	125.141	105.371	18,8
TERUEL	46.666	41.551	12,3	8.243	6.256	31,8	304	269	13,0	55.547	48.508	14,5
ZARAGOZA	1.023.457	1.001.996	2,1	124.043	164.937	-24,8	8.726	5.180	68,5	1.183.058	1.198.046	-1,3
TOTAL ARAGÓN	1.162.987	1.127.406	3,2	162.418	189.678	-14,4	9.337	5.750	62,4	1.363.746	1.351.925	0,9
OVIEDO	545.477	535.522	1,9	35.967	81.180	-55,7	5.976	4.223	41,5	627.898	649.571	-3,3
GIJÓN	152.165	133.403	14,1	15.717	22.274	-29,4	1.824	2.255	-19,1	170.424	158.725	7,4
TOTAL ASTURIAS	697.642	668.925	4,3	51.684	103.454	-50,0	7.800	6.478	20,4	798.322	808.296	-1,2
BALEARES	1.057.488	930.340	13,7	182.850	79.176	130,9	47.560	40.119	18,5	1.341.101	1.085.956	23,5
TOTAL BALEARES	1.057.488	930.340	13,7	182.850	79.176	130,9	47.560	40.119	18,5	1.341.101	1.085.956	23,5
LAS PALMAS	761.664	714.407	6,6	114.719	78.790	45,6	15.128	11.585	30,6	987.059	869.040	13,6
STA.CRUIZ TENERIFE	325.896	323.438	0,8	91.984	18.073	-	13.126	13.272	-1,1	436.074	360.890	20,8
TOTAL CANARIAS	1.087.560	1.037.845	4,8	206.703	96.863	113,4	28.254	24.857	13,7	1.423.133	1.229.930	15,7
CANTABRIA	1.101.654	966.087	14,0	-636.668	37.039	-	38.185	32.493	17,5	521.889	1.047.424	-50,2
TOTAL CANTABRIA	1.101.654	966.087	14,0	-636.668	37.039	-	38.185	32.493	17,5	521.889	1.047.424	-50,2
ALBACETE	108.462	94.938	14,2	34.275	31.787	7,8	593	726	-18,3	147.380	131.549	12,0
CIUDAD REAL	116.264	103.061	12,8	26.390	21.957	20,2	103	166	-38,0	147.186	128.792	14,3
CUENCA	72.011	71.515	0,7	25.265	22.670	11,4	146	144	1,4	98.653	95.421	3,4
GUADALAJARA	63.120	56.931	10,9	11.980	9.605	24,7	686	649	5,7	76.337	67.564	13,0
TOLEDO	523.683	491.438	6,6	55.764	43.224	29,0	635	1.013	-37,3	594.131	552.615	7,5
TOTAL CASTILLA-LA MANCHA	883.540	817.883	8,0	153.674	129.243	18,9	2.163	2.698	-19,8	1.063.687	975.941	9,0
ÁVILA	35.888	30.867	16,3	8.024	5.620	42,8	63	38	65,8	44.094	36.641	20,3
BURGOS	223.002	207.975	7,2	28.181	30.740	-8,3	979	980	-0,1	257.353	244.298	5,3
LEÓN	170.249	139.614	21,9	35.074	32.000	9,6	460	379	21,4	208.053	177.291	17,4
PALENCIA	77.736	65.686	18,3	21.444	14.615	46,7	957	156	-	102.035	82.675	23,4
SALAMANCA	139.785	134.058	4,3	33.879	22.495	50,6	353	235	50,2	175.738	158.063	11,2
SEGOVIA	61.995	55.007	12,7	16.023	12.008	33,4	537	382	40,6	78.960	67.809	16,4
SORIA	44.940	38.776	15,9	10.151	9.337	8,7	81	195	-58,5	59.525	52.266	13,9
VALLADOLID	510.385	511.954	-0,3	55.084	31.421	75,3	2.845	1.806	57,5	579.120	556.428	4,1
ZAMORA	49.852	42.983	16,0	8.266	6.678	23,8	76	-4	-	60.125	51.341	17,1
TOTAL CASTILLA Y LEÓN	1.313.832	1.226.920	7,1	216.126	164.914	31,1	6.351	4.167	52,4	1.565.003	1.426.812	9,7



4. INGRESOS TRIBUTARIOS POR CONCEPTOS Y CENTROS GESTORES

CUADRO 4.2. ACUMULADO.

(En miles de euros)

	IRPF			I.s/SOCIEDADES			IRNR			TOTAL CAPITULO I		
	Recaudación		% [^]	Recaudación		% [^]	Recaudación		% [^]	Recaudación		% [^]
	AÑO 2014	AÑO 2013		AÑO 2014	AÑO 2013		AÑO 2014	AÑO 2013		AÑO 2014	AÑO 2013	
BARCELONA	10.001.282	9.441.673	5,9	1.326.256	1.313.955	0,9	193.433	200.061	-3,3	11.678.833	11.064.685	5,6
GERONA	470.868	429.269	9,7	113.466	29.893	-	9.628	11.111	-13,3	598.545	475.613	25,8
LÉRIDA	247.057	224.168	10,2	72.218	46.462	55,4	2.055	1.760	16,8	326.831	279.027	17,1
TARRAGONA	394.577	354.882	11,2	77.475	52.478	47,6	6.476	18.945	-65,8	468.704	497.313	-5,8
TOTAL CATALUÑA	11.113.784	10.449.992	6,4	1.589.415	1.442.788	10,2	211.592	231.877	-8,7	13.072.913	12.316.638	6,1
BADAJOS	366.777	324.488	13,0	40.349	33.299	21,2	758	225	-	416.441	367.266	13,4
CÁCERES	60.440	52.503	15,1	15.773	14.496	8,8	310	225	37,8	113.001	77.350	46,1
TOTAL EXTREMADURA	427.217	376.991	13,3	56.122	47.795	17,4	1.068	450	137,3	529.442	444.616	19,1
LA CORUÑA	1.064.792	1.032.425	3,1	311.997	301.050	3,6	39.316	39.673	-0,9	1.441.167	1.394.230	3,4
LUGO	126.194	111.901	12,8	31.039	28.554	8,7	577	505	14,3	163.032	145.866	11,8
ORENSE	130.073	126.004	3,2	33.865	22.087	53,3	1.524	1.384	10,1	173.995	158.261	9,9
PONTEVEDRA	158.416	146.606	8,1	37.077	23.521	57,6	1.110	703	57,9	197.659	171.817	15,0
VIGO	304.139	296.825	2,5	51.319	58.400	-12,1	4.968	3.736	33,0	361.198	359.658	0,4
TOTAL GALICIA	1.783.614	1.713.761	4,1	465.297	433.612	7,3	47.495	46.001	3,2	2.337.051	2.229.832	4,8
MADRID	21.456.767	20.696.411	3,7	2.465.727	2.828.280	-12,8	597.103	380.031	57,1	24.778.710	24.162.105	2,6
TOTAL MADRID	21.456.767	20.696.411	3,7	2.465.727	2.828.280	-12,8	597.103	380.031	57,1	24.778.710	24.162.105	2,6
MURCIA	652.631	562.945	15,9	155.956	101.922	53,0	3.134	2.792	12,2	816.475	672.975	21,3
CARTAGENA	92.976	82.560	12,6	42.043	32.535	29,2	1.976	2.151	-8,1	141.418	120.596	17,3
TOTAL MURCIA	745.607	645.505	15,5	197.999	134.457	47,3	5.110	4.943	3,4	957.893	793.571	20,7
NAVARRA	75.091	92.678	-19,0	13.530	24.835	-45,5	1.249	1.615	-22,7	96.547	121.765	-20,7
TOTAL NAVARRA	75.091	92.678	-19,0	13.530	24.835	-45,5	1.249	1.615	-22,7	96.547	121.765	-20,7
ÁLAVA	16.482	50.657	-67,5	3.319	5.529	-40,0	1.156	1.339	-13,7	24.125	61.135	-60,5
GUIPÚZCOA	86.207	84.503	2,0	5.394	-4.432	-	743	210	-	92.526	80.538	14,9
VIZCAYA	1.000.927	1.054.109	-5,0	-71.241	409.914	-	-8.667	89.317	-	984.238	1.591.621	-38,2
TOTAL PAÍS VASCO	1.103.616	1.189.269	-7,2	-62.528	411.011	-	-6.768	90.866	-	1.100.889	1.733.294	-36,5
LA RIOJA	228.887	204.198	12,1	53.396	44.348	20,4	1.057	1.101	-4,0	286.242	253.913	12,7
TOTAL LA RIOJA	228.887	204.198	12,1	53.396	44.348	20,4	1.057	1.101	-4,0	286.242	253.913	12,7
ALICANTE	625.372	552.390	13,2	154.146	269.543	-42,8	23.084	22.450	2,8	816.147	855.302	-4,6
CASTELLÓN	348.054	317.207	9,7	81.852	38.565	112,2	4.722	5.504	-14,2	441.436	367.126	20,2
VALENCIA	2.111.452	2.143.997	-1,5	385.541	382.483	0,8	21.384	17.172	24,5	2.531.194	2.553.320	-0,9
TOTAL VALENCIA	3.084.878	3.013.594	2,4	621.539	690.591	-10,0	49.190	45.126	9,0	3.788.777	3.775.748	0,3
CEUTA	18.357	16.427	11,7	4.449	5.409	-17,7	1.000	1.484	-32,6	25.526	25.653	-0,5
MELILLA	13.174	12.162	8,3	4.114	4.054	1,5	1.489	1.385	7,5	20.261	19.299	5,0
TOTAL DELEGACIONES	51.125.232	48.943.566	4,5	6.344.456	7.315.613	-13,3	1.136.796	992.940	14,5	59.768.140	58.234.565	2,6
SERVICIOS CENTRALES	-20.739.419	-21.263.111	-	252	40.887	-99,4	1.081	26.901	-96,0	-20.738.086	-21.195.323	-
SS.CC. (ESTADO) (+)	2.696.693	2.440.456	10,5							2.698.026	2.508.244	7,6
SS.CC. (CC.AA.) (-)	22.915.213	23.156.675	-1,0							22.915.213	23.156.675	-1,0
SS.CC. (CC.LL.) (-)	520.899	546.892	-4,8							520.899	546.892	-4,8
INGRESOS TRIBUTARIOS DEL ESTADO	30.385.813	27.680.455	9,8	6.344.708	7.356.500	-13,8	1.137.877	1.019.841	11,6	39.030.054	37.039.242	5,4
INGRESOS TRIBUTARIOS TOTALES	53.821.925	51.384.022	4,7	6.344.708	7.356.500	-13,8	1.137.877	1.019.841	11,6	62.466.166	60.742.809	2,8



4. INGRESOS TRIBUTARIOS POR CONCEPTOS Y CENTROS GESTORES

CUADRO 4.2. ACUMULADO.

(En miles de euros)

	IVA			I.ESPECIALES			TRÁFICO EXTERIOR			TOTAL CAPITULO II		
	Recaudación		% [^]	Recaudación		% [^]	Recaudación		% [^]	Recaudación		% [^]
	AÑO 2014	AÑO 2013		AÑO 2014	AÑO 2013		AÑO 2014	AÑO 2013		AÑO 2014	AÑO 2013	
ALMERÍA	-90.714	-75.739	-	-122	2.152	-	528	226	133,6	-87.034	-71.734	-
CÁDIZ	600.121	524.766	14,4	62.676	68.951	-9,1	46.402	46.681	-0,6	709.383	640.420	10,8
CÓRDOBA	170.563	118.344	44,1	7.533	6.220	21,1	133	645	-79,4	178.413	125.284	42,4
GRANADA	152.887	137.848	10,9	105.854	111.303	-4,9	142	33	-	259.273	249.353	4,0
HUELVA	51.781	55.968	-7,5	46.248	107.296	-56,9	111	1.460	-92,4	98.303	164.724	-40,3
JAÉN	94.910	54.655	73,7	-294	-631	-	109	54	101,9	94.903	54.079	75,5
MÁLAGA	526.975	473.605	11,3	74.530	80.925	-7,9	8.734	8.134	7,4	614.014	565.695	8,5
SEVILLA	585.237	477.614	22,5	65.125	57.956	12,4	4.289	5.465	-21,5	667.974	553.993	20,6
JERÉZ DE LA FRA.	56.564	55.669	1,6	7.978	12.745	-37,4	2.020	6.650	-69,6	66.623	75.070	-11,3
TOTAL ANDALUCÍA	2.148.324	1.822.730	17,9	369.528	446.917	-17,3	62.468	69.348	-9,9	2.601.852	2.356.884	10,4
HUESCA	37.924	35.885	5,7	2.169	1.612	34,6	13	1	-	40.179	37.498	7,1
TERUEL	34.372	37.597	-8,6	10.078	4.003	151,8	0	0	-	44.489	41.600	6,9
ZARAGOZA	901.945	708.986	27,2	5.788	3.490	65,8	56.388	44.912	25,6	968.624	761.179	27,3
TOTAL ARAGÓN	974.241	782.468	24,5	18.035	9.105	98,1	56.401	44.913	25,6	1.053.292	840.277	25,4
OVIEDO	425.748	307.756	38,3	105.934	76.109	39,2	253	433	-41,6	532.259	384.426	38,5
GIJÓN	251.560	295.658	-14,9	30.209	29.706	1,7	2.071	1.651	25,4	283.906	327.015	-13,2
TOTAL ASTURIAS	677.308	603.414	12,2	136.143	105.815	28,7	2.324	2.084	11,5	816.165	711.441	14,7
BALEARES	587.155	447.127	31,3	11.303	18.880	-40,1	721	891	-19,1	670.838	532.295	26,0
TOTAL BALEARES	587.155	447.127	31,3	11.303	18.880	-40,1	721	891	-19,1	670.838	532.295	26,0
LAS PALMAS	32.015	13.842	131,3	20.907	21.648	-3,4	6.171	4.902	25,9	59.909	40.427	48,2
STA.CRUZ TENERIFE	279.906	215.133	30,1	9.716	10.541	-7,8	4.101	4.013	2,2	295.510	231.229	27,8
TOTAL CANARIAS	311.921	228.975	36,2	30.623	32.189	-4,9	10.272	8.915	15,2	355.419	271.656	30,8
CANTABRIA	402.901	305.785	31,8	50.838	45.643	11,4	2.550	1.718	48,4	456.579	353.224	29,3
TOTAL CANTABRIA	402.901	305.785	31,8	50.838	45.643	11,4	2.550	1.718	48,4	456.579	353.224	29,3
ALBACETE	79.815	96.753	-17,5	6.087	4.888	24,5	127	63	101,6	86.186	101.704	-15,3
CIUDAD REAL	56.235	58.377	-3,7	728	1.261	-42,3	157	107	46,7	57.243	59.745	-4,2
CUENCA	15.913	1.201	-	-2.535	-3.139	-	0	0	-	13.539	-1.814	-
GUADALAJARA	122.723	96.579	27,1	128.232	136.320	-5,9	7.110	6.310	12,7	258.086	239.209	7,9
TOLEDO	143.834	124.661	15,4	10.917	9.925	10,0	2.326	1.882	23,6	158.581	137.639	15,2
TOTAL CASTILLA-LA MANCHA	418.520	377.571	10,8	143.429	149.255	-3,9	9.720	8.362	16,2	573.635	536.483	6,9
ÁVILA	27.599	25.253	9,3	-1.234	-1.102	-	-3	-26	-	26.380	24.125	9,3
BURGOS	219.225	129.175	69,7	23.686	23.357	1,4	516	809	-36,2	243.550	153.347	58,8
LEÓN	100.840	89.979	12,1	11.409	2.966	-	0	20	-	112.520	93.124	20,8
PALENCIA	36.689	35.838	2,4	-109	-1.373	-	0	0	-	36.622	34.465	6,3
SALAMANCA	81.502	80.513	1,2	-1.475	-755	-	1.746	1.495	16,8	82.019	81.253	0,9
SEGOVIA	37.743	38.749	-2,6	6.426	11.666	-44,9	-8	0	-	44.233	50.415	-12,3
SORIA	37.152	35.452	4,8	-1.553	-1.411	-	0	8	-	35.633	34.049	4,7
VALLADOLID	151.939	108.589	39,9	-3.462	-3.667	-	5.560	2.896	92,0	154.405	107.819	43,2
ZAMORA	19.889	23.460	-15,2	657	511	28,6	0	0	-	20.564	24.020	-14,4
TOTAL CASTILLA Y LEÓN	712.578	567.008	25,7	34.345	30.192	13,8	7.811	5.202	50,2	755.926	602.617	25,4



4. INGRESOS TRIBUTARIOS POR CONCEPTOS Y CENTROS GESTORES

CUADRO 4.2. ACUMULADO.

(En miles de euros)

	IVA			I.ESPECIALES			TRÁFICO EXTERIOR			TOTAL CAPITULO II		
	Recaudación		% [^]	Recaudación		% [^]	Recaudación		% [^]	Recaudación		% [^]
	AÑO 2014	AÑO 2013		AÑO 2014	AÑO 2013		AÑO 2014	AÑO 2013		AÑO 2014	AÑO 2013	
BARCELONA	9.293.964	8.501.674	9,3	942.084	945.232	-0,3	416.768	367.815	13,3	10.890.679	10.042.883	8,4
GERONA	312.918	303.773	3,0	35.564	33.940	4,8	2.045	1.524	34,2	351.393	339.247	3,6
LÉRIDA	98.237	119.886	-18,1	17.379	11.549	50,5	79	121	-34,7	116.539	131.556	-11,4
TARRAGONA	614.970	541.246	13,6	18.636	20.500	-9,1	26.220	15.192	72,6	660.296	576.959	14,4
TOTAL CATALUÑA	10.320.089	9.466.579	9,0	1.013.663	1.011.221	0,2	445.112	384.652	15,7	12.018.907	11.090.645	8,4
BADAJOS	98.771	91.309	8,2	306	-926	-	282	244	15,6	99.604	90.682	9,8
CÁCERES	98.917	81.901	20,8	-260	-300	-	0	0	-	98.848	81.601	21,1
TOTAL EXTREMADURA	197.688	173.210	14,1	46	-1.226	-	282	244	15,6	198.452	172.283	15,2
LA CORUÑA	681.558	626.633	8,8	23.519	19.302	21,8	21.635	21.627	0,0	728.083	668.182	9,0
LUGO	132.224	114.175	15,8	1.355	2.643	-48,7	47	76	-38,2	134.273	116.894	14,9
ORENSE	97.490	78.241	24,6	6.260	5.546	12,9	9	875	-99,0	103.812	84.662	22,6
PONTEVEDRA	157.480	166.169	-5,2	2.634	2.886	-8,7	2.656	5.584	-52,4	162.845	174.639	-6,8
VIGO	243.347	297.421	-18,2	330	46	-	34.869	18.440	89,1	280.414	317.506	-11,7
TOTAL GALICIA	1.312.099	1.282.639	2,3	34.098	30.423	12,1	59.216	46.602	27,1	1.409.427	1.361.883	3,5
MADRID	20.958.014	19.422.493	7,9	11.982.032	11.701.128	2,4	103.817	98.538	5,4	33.756.652	31.953.933	5,6
TOTAL MADRID	20.958.014	19.422.493	7,9	11.982.032	11.701.128	2,4	103.817	98.538	5,4	33.756.652	31.953.933	5,6
MURCIA	93.782	75.024	25,0	11.858	11.460	3,5	6.686	3.211	108,2	113.591	89.902	26,3
CARTAGENA	-13.012	-44.469	-	56.185	54.321	3,4	9.459	5.931	59,5	52.798	15.783	-
TOTAL MURCIA	80.770	30.555	164,3	68.043	65.781	3,4	16.145	9.142	76,6	166.389	105.685	57,4
NAVARRA	-562.688	-270.262	-	79.448	17.341	-	2.068	1.523	35,8	-480.678	-252.186	-
TOTAL NAVARRA	-562.688	-270.262	-	79.448	17.341	-	2.068	1.523	35,8	-480.678	-252.186	-
ÁLAVA	-699.680	-391.940	-	110.390	138.701	-20,4	2.174	1.902	14,3	-587.089	-251.328	-
GUIPÚZCOA	95.569	94.850	0,8	47	15	-	6.093	4.756	28,1	101.743	99.622	2,1
VIZCAYA	1.066.800	1.181.429	-9,7	227.088	287.300	-21,0	36.246	29.905	21,2	1.347.141	1.515.672	-11,1
TOTAL PAÍS VASCO	462.689	884.339	-47,7	337.525	426.016	-20,8	44.513	36.563	21,7	861.795	1.363.966	-36,8
LA RIOJA	134.125	89.785	49,4	6.573	6.878	-4,4	1.663	202	-	142.482	96.876	47,1
TOTAL LA RIOJA	134.125	89.785	49,4	6.573	6.878	-4,4	1.663	202	-	142.482	96.876	47,1
ALICANTE	607.533	541.353	12,2	22.874	18.219	25,6	41.021	42.313	-3,1	676.580	606.151	11,6
CASTELLÓN	-53.437	-56.918	-	12.691	8.997	41,1	3.236	2.096	54,4	-37.201	-45.740	-
VALENCIA	2.227.724	1.766.246	26,1	174.752	164.667	6,1	231.306	192.870	19,9	2.639.155	2.126.516	24,1
TOTAL VALENCIA	2.781.820	2.250.681	23,6	210.317	191.883	9,6	275.563	237.279	16,1	3.278.534	2.686.927	22,0
CEUTA	1.808	1.496	20,9	1.099	1.063	3,4	0	0	-	4.785	3.548	34,9
MELILLA	479	332	44,3	1.083	1.087	-0,4	0	0	-	2.982	2.662	12,0
TOTAL DELEGACIONES	41.919.841	38.466.925	9,0	14.528.171	14.289.591	1,7	1.100.646	956.178	15,1	58.643.433	54.791.099	7,0
SERVICIOS CENTRALES	-21.274.413	-19.998.696	-	-9.554.022	-8.445.611	-	0	0	-	-30.826.595	-28.439.629	-
SS.CC. (ESTADO) (+)	8.264	6.327	30,6	0	0	-				10.104	11.005	-8,2
SS.CC. (CC.AA.) (-)	20.803.524	19.534.378	6,5	9.418.941	8.303.738	13,4				30.222.465	27.838.116	8,6
SS.CC. (CC.LL.) (-)	479.153	470.645	1,8	135.081	141.873	-4,8				614.234	612.518	0,3
INGRESOS TRIBUTARIOS DEL ESTADO	20.645.428	18.468.229	11,8	4.974.149	5.843.980	-14,9	1.100.646	956.178	15,1	27.816.838	26.351.470	5,6
INGRESOS TRIBUTARIOS TOTALES	41.928.105	38.473.252	9,0	14.528.171	14.289.591	1,7	1.100.646	956.178	15,1	58.653.537	54.802.104	7,0



PERIODO : ENERO/SEPTIEMBRE DE 2014						
4. INGRESOS TRIBUTARIOS POR CONCEPTOS Y CENTROS GESTORES						
CUADRO 4.2. ACUMULADO.						
(En miles de euros)						
	TOTAL CAPITULO III			TOTAL GENERAL		
	Recaudación		% [^]	Recaudación		% [^]
	AÑO 2014	AÑO 2013		AÑO 2014	AÑO 2013	
ALMERÍA	14.800	13.951	6,1	305.628	304.050	0,5
CÁDIZ	15.240	12.942	17,8	991.068	885.729	11,9
CÓRDOBA	12.507	13.216	-5,4	450.094	377.838	19,1
GRANADA	15.881	14.493	9,6	592.063	532.910	11,1
HUELVA	8.407	7.255	15,9	251.297	312.746	-19,6
JAÉN	8.466	7.916	6,9	258.018	192.162	34,3
MÁLAGA	42.938	48.153	-10,8	1.472.510	1.354.064	8,7
SEVILLA	38.057	26.800	42,0	3.009.076	2.846.241	5,7
JERÉZ DE LA FRA.	4.814	4.745	1,5	130.216	132.462	-1,7
TOTAL ANDALUCÍA	161.110	149.471	7,8	7.459.970	6.938.202	7,5
HUESCA	3.528	4.394	-19,7	168.848	147.263	14,7
TERUEL	1.600	1.485	7,7	101.636	91.593	11,0
ZARAGOZA	25.863	20.621	25,4	2.177.545	1.979.846	10,0
TOTAL ARAGÓN	30.991	26.500	16,9	2.448.029	2.218.702	10,3
OVIEDO	15.135	9.799	54,5	1.175.292	1.043.796	12,6
GIJÓN	5.984	5.868	2,0	460.314	491.608	-6,4
TOTAL ASTURIAS	21.119	15.667	34,8	1.635.606	1.535.404	6,5
BALEARES	37.151	29.728	25,0	2.049.090	1.647.979	24,3
TOTAL BALEARES	37.151	29.728	25,0	2.049.090	1.647.979	24,3
LAS PALMAS	29.372	18.285	60,6	1.076.340	927.752	16,0
STA. CRUZ TENERIFE	20.742	12.896	60,8	752.326	605.015	24,3
TOTAL CANARIAS	50.114	31.181	60,7	1.828.666	1.532.767	19,3
CANTABRIA	19.327	21.480	-10,0	997.795	1.422.128	-29,8
TOTAL CANTABRIA	19.327	21.480	-10,0	997.795	1.422.128	-29,8
ALBACETE	6.750	4.837	39,5	240.316	238.090	0,9
CIUDAD REAL	8.305	6.880	20,7	212.734	195.417	8,9
CUENCA	3.821	3.492	9,4	116.013	97.099	19,5
GUADALAJARA	4.651	3.978	16,9	339.074	310.751	9,1
TOLEDO	11.633	9.792	18,8	764.345	700.046	9,2
TOTAL CASTILLA-LA MANCHA	35.160	28.979	21,3	1.672.482	1.541.403	8,5
ÁVILA	2.824	3.208	-12,0	73.298	63.974	14,6
BURGOS	7.513	7.020	7,0	508.416	404.665	25,6
LEÓN	9.080	7.107	27,8	329.653	277.522	18,8
PALENCIA	2.952	1.967	50,1	141.609	119.107	18,9
SALAMANCA	5.521	4.311	28,1	263.278	243.627	8,1
SEGOVIA	2.497	2.534	-1,5	125.690	120.758	4,1
SORIA	1.570	1.252	25,4	96.728	87.567	10,5
VALLADOLID	11.226	8.072	39,1	744.751	672.319	10,8
ZAMORA	2.589	2.703	-4,2	83.278	78.064	6,7
TOTAL CASTILLA Y LEÓN	45.772	38.174	19,9	2.366.701	2.067.603	14,5



PERIODO : ENERO/SEPTIEMBRE DE 2014						
4. INGRESOS TRIBUTARIOS POR CONCEPTOS Y CENTROS GESTORES						
CUADRO 4.2. ACUMULADO.						
(En miles de euros)						
	TOTAL CAPITULO III			TOTAL GENERAL		
	Recaudación		% [^]	Recaudación		% [^]
	AÑO 2014	AÑO 2013		AÑO 2014	AÑO 2013	
BARCELONA	219.697	178.279	23,2	22.789.209	21.285.847	7,1
GERONA	18.454	14.221	29,8	968.392	829.081	16,8
LÉRIDA	8.432	8.107	4,0	451.802	418.690	7,9
TARRAGONA	15.134	16.331	-7,3	1.144.134	1.090.603	4,9
TOTAL CATALUÑA	261.717	216.938	20,6	25.353.537	23.624.221	7,3
BADAJOS	8.545	9.655	-11,5	524.590	467.603	12,2
CÁCERES	5.072	4.859	4,4	216.921	163.810	32,4
TOTAL EXTREMADURA	13.617	14.514	-6,2	741.511	631.413	17,4
LA CORUÑA	25.197	20.916	20,5	2.194.447	2.083.328	5,3
LUGO	4.538	4.056	11,9	301.843	266.816	13,1
ORENSE	7.151	6.951	2,9	284.958	249.874	14,0
PONTEVEDRA	9.555	8.180	16,8	370.059	354.636	4,3
VIGO	10.077	10.908	-7,6	651.689	688.072	-5,3
TOTAL GALICIA	56.518	51.011	10,8	3.802.996	3.642.726	4,4
MADRID	405.100	389.658	4,0	58.940.462	56.505.696	4,3
TOTAL MADRID	405.100	389.658	4,0	58.940.462	56.505.696	4,3
MURCIA	22.571	18.148	24,4	952.637	781.025	22,0
CARTAGENA	5.514	4.724	16,7	199.730	141.103	41,5
TOTAL MURCIA	28.085	22.872	22,8	1.152.367	922.128	25,0
NAVARRA	3.554	3.012	18,0	-380.577	-127.409	-
TOTAL NAVARRA	3.554	3.012	18,0	-380.577	-127.409	-
ÁLAVA	1.896	1.378	37,6	-561.068	-188.815	-
GUIPÚZCOA	3.561	1.311	171,6	197.830	181.471	9,0
VIZCAYA	17.064	21.581	-20,9	2.348.443	3.128.874	-24,9
TOTAL PAÍS VASCO	22.521	24.270	-7,2	1.985.205	3.121.530	-36,4
LA RIOJA	6.197	5.869	5,6	434.921	356.658	21,9
TOTAL LA RIOJA	6.197	5.869	5,6	434.921	356.658	21,9
ALICANTE	30.349	32.914	-7,8	1.523.076	1.494.367	1,9
CASTELLÓN	15.761	13.592	16,0	419.996	334.978	25,4
VALENCIA	61.689	53.183	16,0	5.232.038	4.733.019	10,5
TOTAL VALENCIA	107.799	99.689	8,1	7.175.110	6.562.364	9,3
CEUTA	2.550	3.173	-19,6	32.861	32.374	1,5
MELILLA	1.842	1.491	23,5	25.085	23.452	7,0
TOTAL DELEGACIONES	1.310.244	1.173.677	11,6	119.721.817	114.199.341	4,8
SERVICIOS CENTRALES	391.628	395.781	-1,0	-51.173.053	-49.239.171	-
SS.CC. (ESTADO) (+)				3.099.758	2.915.030	6,3
SS.CC. (CC.AA.) (-)				53.137.678	50.994.791	4,2
SS.CC. (CC.LL.) (-)				1.135.133	1.159.410	-2,1
INGRESOS TRIBUTARIOS DEL ESTADO	1.701.872	1.569.458	8,4	68.548.764	64.960.170	5,5
INGRESOS TRIBUTARIOS TOTALES	1.701.872	1.569.458	8,4	122.821.575	117.114.371	4,9



III. GRÁFICOS



INGRESOS TRIBUTARIOS

GRÁFICO 1.1 Miles millones € y MM12

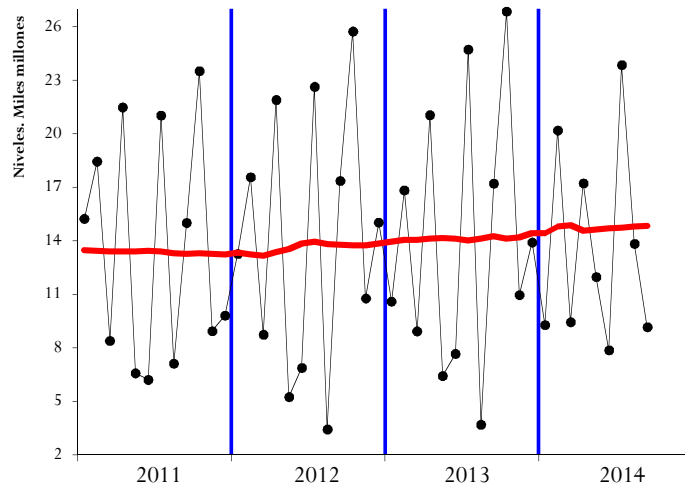


GRÁFICO 1.2 Tasas anuales y de la MM12

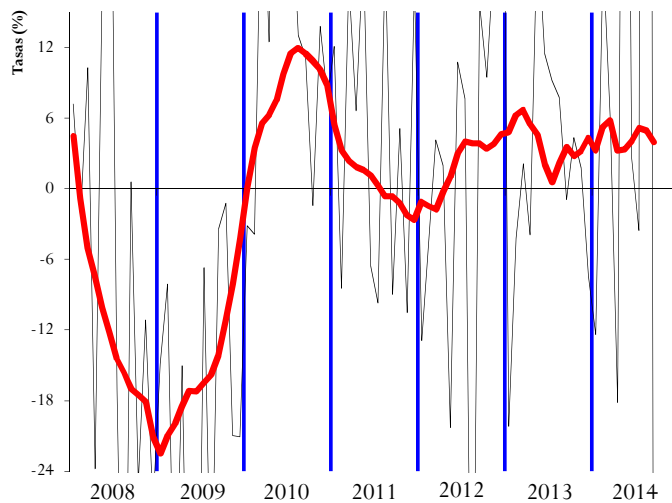
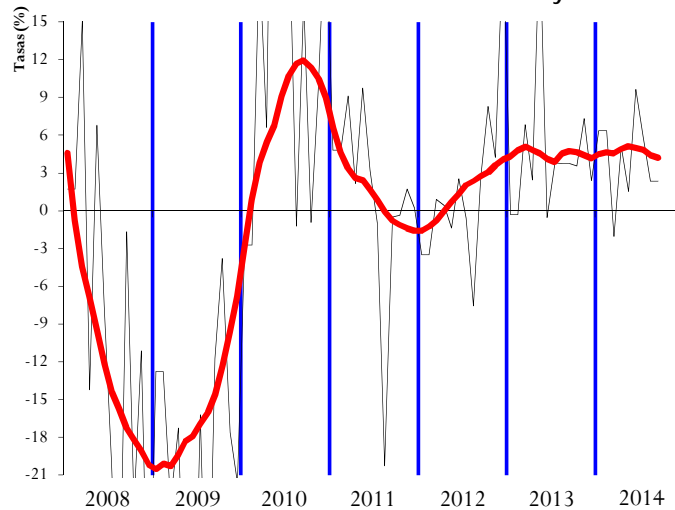


GRÁFICO 1.3 HOMOGÉNEOS: tasa anual y MM12





IRPF

SOCIEDADES

GRÁFICO 2.1 Miles millones € y MM12

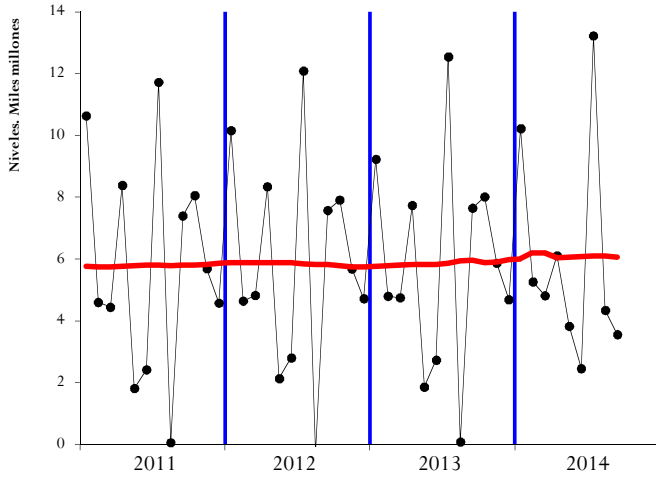


GRÁFICO 3.1 Miles millones € y MM12

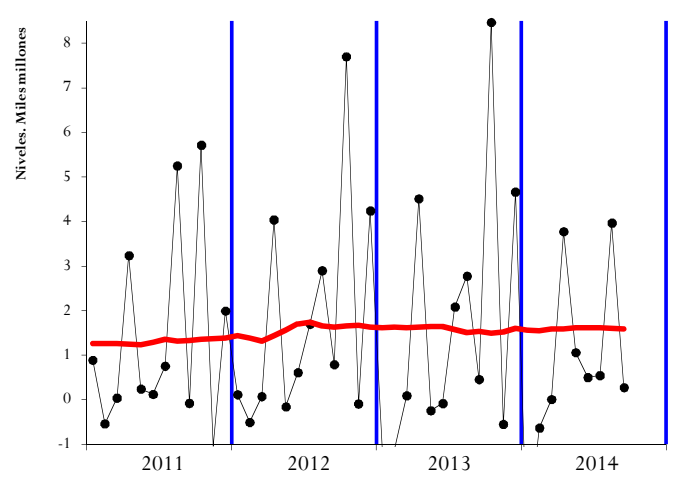


GRÁFICO 2.2 Tasas anuales y de la MM12

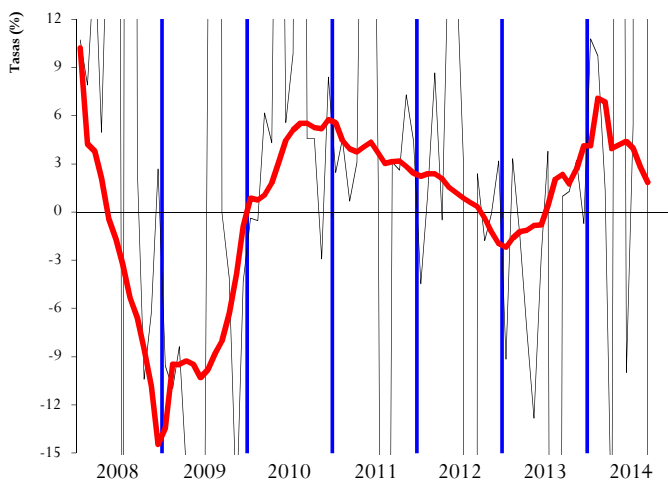


GRÁFICO 3.2 Tasas anuales y de la MM12

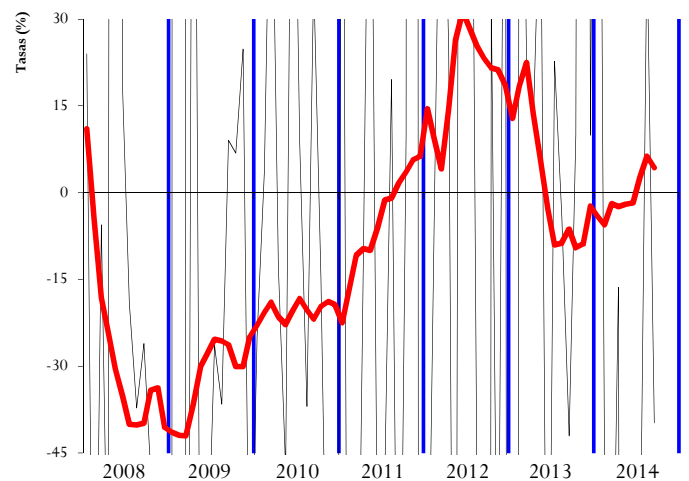


GRÁFICO 2.3 HOMOGÉNEOS: tasa anual y MM12

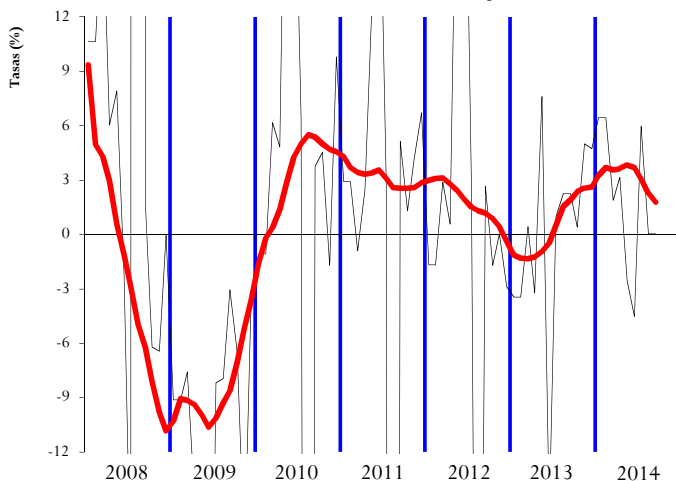
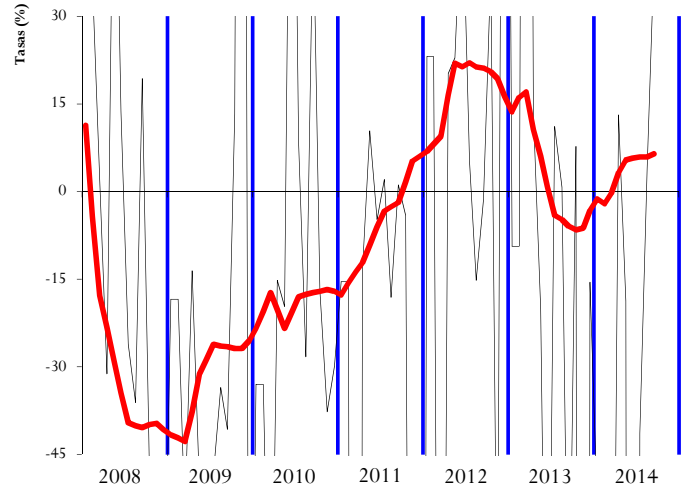


GRÁFICO 3.3 HOMOGÉNEOS: tasa anual y MM12





IVA

IMPUESTOS ESPECIALES

GRÁFICO 4.1 Miles millones € y MM12

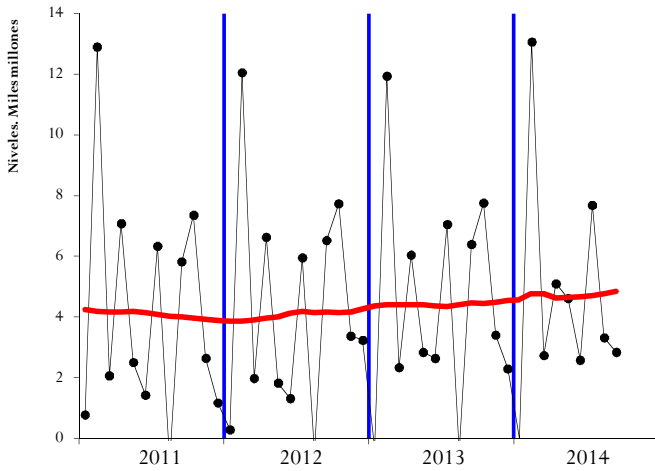


GRÁFICO 5.1 Millones € y MM12

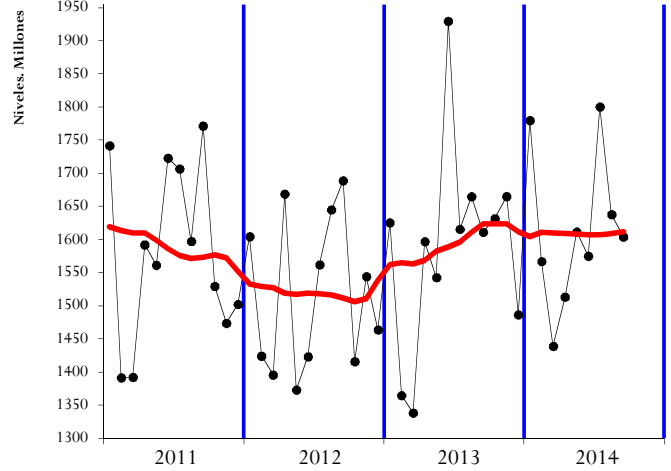


GRÁFICO 4.2 Tasas anuales y de la MM12

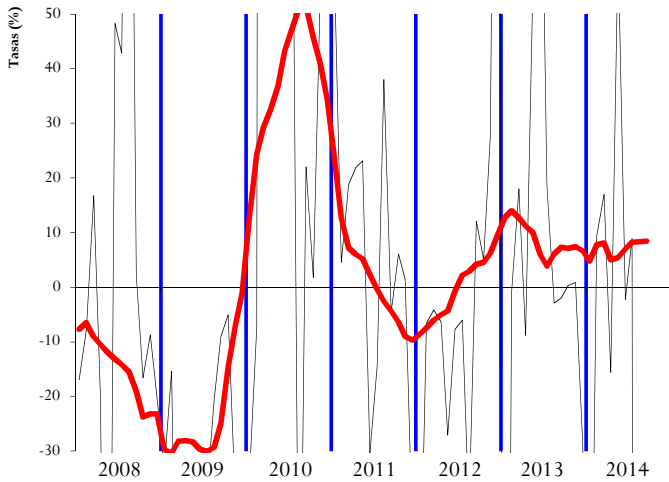


GRÁFICO 5.2 Tasas anuales y de la MM12

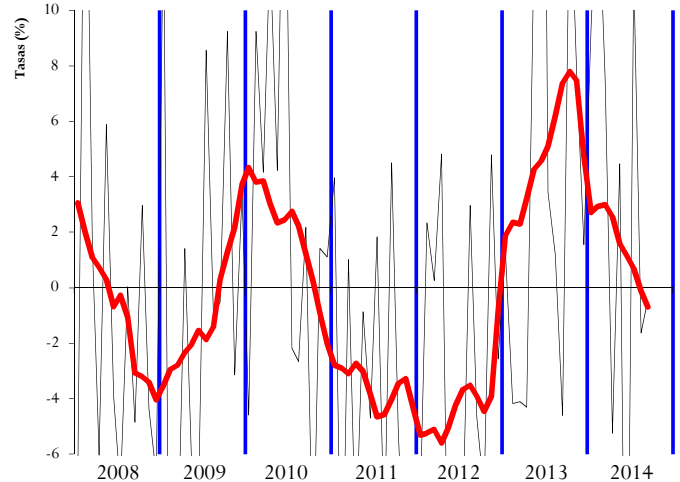


GRÁFICO 4.3 HOMOGÉNEOS: tasa anual y MM12

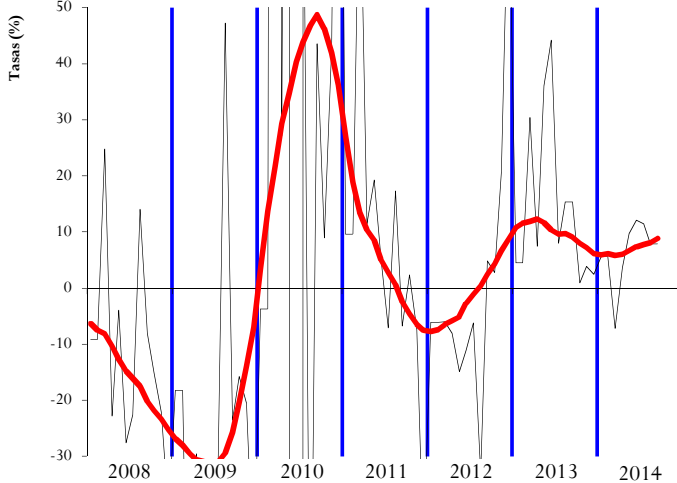
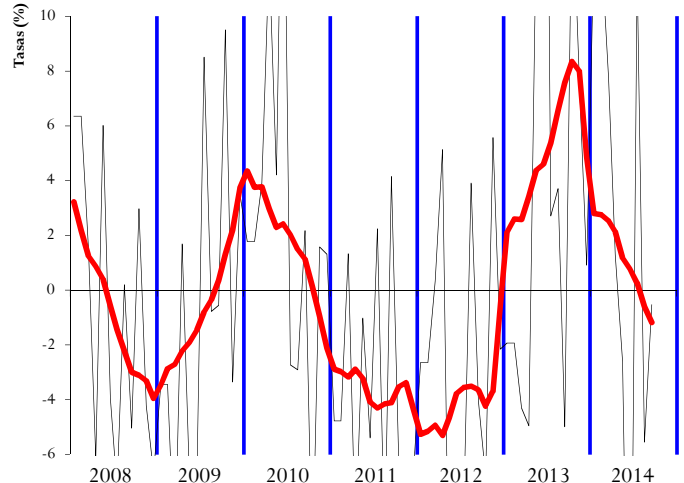


GRÁFICO 5.3 HOMOGÉNEOS: tasa anual y MM12





IV. RESUMEN CAMBIOS NORMATIVOS



Concepto	2013	2014
<u>RETENCIONES DEL TRABAJO</u>	<ul style="list-style-type: none">• Desaparece la deducción por inversión en vivienda para nuevos compradores y por lo tanto desaparece la rebaja de un 2% en las retenciones del trabajo que la anticipaba (Ley 16/2012, de 26 de dic., de medidas tributarias).• Se limita la reducción del 40% para rendimientos del trabajo irregulares superiores a 700.000 € y se suprime para los superiores a 1.000.000 € (Ley 16/2012, de 26 de dic., de medidas tributarias).• Exención total (antes hasta el límite de 15.500 €) de las prestaciones por desempleo en la modalidad de pago único (RDL 4/2013, de 22 de feb., de medidas de apoyo al emprendedor).	<ul style="list-style-type: none">• Se prorroga para el ejercicio 2014 el gravamen complementario y los incrementos en los tipos de retención aplicables a los rendimientos del trabajo, rendimientos de actividades profesionales y retribuciones de administradores y miembros de consejos de administración, establecidos en el RD 20/2011 (Ley 22/2013, de 23 de dic., de PGE para 2014).• Modificación del plazo de presentación de la declaración de retenciones de trabajo de grandes empresas correspondiente al devengo de julio (RD 960/2013, de 5 de dic.).• Desde julio, se reduce del 21% al 15% el tipo de retención sobre actividades profesionales con rentas inferiores a 15.000 €, en el ejercicio inmediato anterior, y que representen más del 75% de la suma de rendimientos íntegros de actividades económicas y del trabajo (RDL 8/2014, de 4 de julio, med. crecim. competit. y efic.).
<u>RETENCIONES DEL CAPITAL</u>		<ul style="list-style-type: none">• Se prorroga para el ejercicio 2014 el incremento de tipos del 19% al 21% establecido en el RD 20/2011 (Ley 22/2013, de 23 de dic., de PGE para 2014).• Nueva forma de contabilización de los ingresos y devoluciones de deuda pública por el neto en el mismo mes (antes las devoluciones se contabilizaban en el mes siguiente al de los ingresos).
<u>RETENCIONES DE ARRENDAMIENTOS</u>		<ul style="list-style-type: none">• Se prorroga para el ejercicio 2014 el incremento de tipos del 19% al 21% establecido en el RD 20/2011 (Ley 22/2013, de 23 de dic., de PGE para 2014).
<u>RETENCIONES DE FONDOS DE INVERSIÓN</u>		<ul style="list-style-type: none">• Se prorroga para el ejercicio 2014 el incremento de tipos del 19% al 21% establecido en el RD 20/2011 (Ley 22/2013, de 23 de dic., de PGE para 2014).
<u>RETENCIONES SOBRE LOS PREMIOS DE LOTERÍAS</u>	<ul style="list-style-type: none">• Quedan sujetos a retención del 20% los premios de loterías y apuestas en la cuantía que exceda de 2.500 € (Ley 16/2012, de 26 de dic., de medidas tributarias).	
<u>PAGOS FRACCIONADOS IRPF</u>	<ul style="list-style-type: none">• Para los nuevos empresarios en estimación directa se establece una reducción del 20 por ciento sobre los rendimientos netos, aplicable en el primer período impositivo en que el rendimiento neto resulte positivo y en el período impositivo siguiente a este (RDL 4/2013, de 22 de feb., de medidas de apoyo al emprendedor).	



Concepto	2013	2014
<u>CUOTA DIFERENCIAL IRPF</u> <u>Según año en que se recauda</u>	<ul style="list-style-type: none">• Para los ejercicios 2012 y 2013 se introduce un gravamen complementario entre 0,75 y 7 puntos en función del tramo de la base liquidable general y entre 2 y 6 puntos en la base liquidable del ahorro (RDL 20/2011, de 30 de dic.).• Se suprime la compensación fiscal por deducción en adquisición de vivienda anterior a 20 de enero de 2006 (RDL 20/2012, de 13 de julio).• Con efectos 1-1-2012 se permite compensar las pérdidas en el juego con el límite de las ganancias obtenidas (Ley 16/2012, de 26 de dic., de medidas tributarias).• Incentivo al mantenimiento o creación de empleo con una reducción del 20% en el rendimiento neto, aprobada inicialmente para los ejercicios 2009, 2010 y 2011 y prorrogada sucesivamente hasta 2014 (Ley 26/2009, RD 20/2011, Ley 16/2012 y Ley 22/2013).	<ul style="list-style-type: none">• Desaparece la deducción por inversión en vivienda para las compras realizadas a partir de 1 de enero de 2013 (Ley 16/2012, de 26 de dic., de medidas tributarias).• Se integran en la BI general las ganancias y pérdidas con un periodo generación inferior al año. Y se limita al 10% (antes 25%) el saldo de pérdidas de la BI general que pueden compensarse con el saldo positivo de rendimientos o imputaciones de renta (Ley 16/2012, de 26 de dic., de medidas tributarias).• Para los nuevos empresarios en estimación directa se establece una reducción del 20 por ciento sobre los rendimientos netos, aplicable en el primer período impositivo en que el rendimiento neto resulte positivo y en el período impositivo siguiente a este (RDL 4/2013, de 22 de feb., de medidas de apoyo al emprendedor).• Deducción del 20% para inversiones realizadas a partir de 29 sept. 2013 en acciones o participaciones de empresas de nueva o reciente creación (business angel) con una base máxima de deducción de 50.000 euros anuales (Ley 14/2013, de 27 de sep., de apoyo a los emprendedores y su internacionalización).• Deducción general de un 10% por reinversión de beneficios en elementos nuevos del inmovilizado material o inversiones inmobiliarias afectas a la actividad económica (Ley 14/2013, de 27 de sep., de apoyo a los emprendedores y su internacionalización).
<u>PAGOS FRACCIONADOS IS</u>	<ul style="list-style-type: none">• Para 2013 y 2014 se limita al 70% del máximo previsto en tablas la deducción de las amortizaciones del inmovilizado material para grandes empresas (Ley 16/2012, de 26 de dic., de medidas tributarias).• No deben presentar pagos fraccionados las sociedades que tributan a los tipos impositivos del 1% y 0% (Ley 16/2012, de 26 de dic., de medidas tributarias).• No deducción de los gastos por extinción de relación laboral o mercantil de administradores y consejeros que excedan por perceptor de la mayor cuantía entre 1.000.000 € y la establecida como obligatoria por el Estatuto de los Trabajadores (Ley 16/2012, de 26 de dic., de medidas tributarias).• No deducibilidad de las pérdidas por deterioro de la participación en el capital o fondos propios de entidades y rentas negativas obtenidas en el extranjero a través de establecimiento permanente, salvo en caso de transmisión o cese de actividad, aplicable a partir de la entrada en vigor de la ley para periodos impositivos iniciados desde 1-1-2013 (Ley 16/2013, de 29 de octubre, de medidas en materia de fiscalidad medio ambiental).	<ul style="list-style-type: none">• Se prorrogan las siguientes medidas (Ley 16/2013, de 29 de octubre, de medidas en materia de fiscalidad medio ambiental):<ul style="list-style-type: none">- Para el ejercicio 2014,<ul style="list-style-type: none">o incremento de tipos impositivos en función de la cifra de negocios.- Para los ejercicios 2014 y 2015,<ul style="list-style-type: none">o pago fraccionado mínimo en función del resultado contableo limitación a la compensación de bases imponibles negativaso aumento de la base imponible en un 25% del importe de los dividendos y las rentas a las que les resulte aplicable la exención por doble imposición internacionalo se mantiene la limitación a la deducibilidad del fondo de comercio y la corrección valorativa por deterioro de los intangibles de vida útil indefinida



	2013	2014
<u>CUOTA DIFERENCIAL IS</u> <u>Según año en que se recauda</u>	<ul style="list-style-type: none">Incentivo al mantenimiento o creación de empleo en PYMEs con la aplicación de tipos de gravamen reducidos: para la BI inferior a 120.204,41 € un 20% y para el resto de la BI un 25%, aprobada inicialmente para los periodos impositivos 2009, 2010 y 2011 y prorrogada sucesivamente hasta 2014 (Ley 26/2009, RD 20/2011, Ley 16/2012 y Ley 22/2013).	<ul style="list-style-type: none">Nuevo tipo de gravamen reducido, para empresas de nueva creación constituidas a partir de 1 de enero de 2013 y aplicable al primer periodo impositivo y siguiente con BI positiva, de un 15% para la BI inferior a 300.000 € y el resto de BI al 20% (RDL 4/2013, de 22 de feb., de medidas de apoyo al emprendedor).Para 2013 y 2014 se limita al 70% del máximo previsto en tablas la deducción de las amortizaciones del inmovilizado material para grandes empresas (Ley 16/2012, de 26 de dic., de medidas tributarias).Deducción general de un 10%, para las empresas de reducida dimensión, por la reinversión de beneficios en elementos nuevos del inmovilizado material o inversiones inmobiliarias afectas a la actividad económica (Ley 14/2013, de 27 de sep., de apoyo a los emprendedores y su internacionalización).Deducción de 9.000 € persona/año por la creación de empleo para trabajadores con discapacidad superior al 33% e inferior al 65% y de 12.000 € persona/año para trabajadores con grado discapacidad superior al 65% para periodos impositivos iniciados a partir 1-1-2013 (Ley 14/2013, de 27 de sep., de apoyo a los emprendedores y su internacionalización).Cesión de activos intangibles (patent-box) se incrementa el porcentaje de reducción al 60% de las rentas (antes 50% de los ingresos, Ley 14/2013, de 27 de sep., de apoyo a los emprendedores y su internacionalización).
<u>IMPUESTO SOBRE LA RENTA DE NO RESIDENTES</u>		<ul style="list-style-type: none">Se prorroga para el ejercicio 2014 el incremento de tipos del 24% al 24,75% en el tipo general y del 19% al 21% el aplicable a las rentas transferidas al extranjero por establecimiento permanente y a los dividendos, intereses y ganancias patrimoniales obtenidos sin mediación de establecimiento permanente (Ley 22/2013, de 23 de dic., de PGE para 2014).
<u>GRAVAMENES ESPECIALES</u> <u>(Declaración Tributaria Especial y Regularización de Balances)</u>	<ul style="list-style-type: none">Se establece un gravamen único del 5% sobre el saldo de la cuenta de actualización que aparezca en el balance correspondiente al ejercicio 2012 (Ley 16/2012, de 26 de dic., de medidas tributarias).	
<u>IMPUESTOS MEDIOAMBIENTALES</u>	<ul style="list-style-type: none">Se crean tres nuevos impuestos: sobre el valor de la producción de la energía eléctrica, sobre el valor de la producción de combustible nuclear y residuos radioactivos y sobre el almacenamiento del combustible nuclear y los residuos radioactivos (Ley 15/2012, de 27 de dic., de medidas fiscales para la sostenibilidad energética).	<ul style="list-style-type: none">Se crea el nuevo impuesto sobre los gases fluorados de efecto invernadero aplicable a partir del 1 de enero de 2014 (Ley 16/2013, de 29 de octubre, de medidas en materia de fiscalidad medio ambiental).



	2013	2014
<u>IVA</u>	<ul style="list-style-type: none">• La recaudación en los tres primeros trimestres del año sigue afectada por la subida de tipos impositivos introducida en 2012.• A partir de 1 de enero se incrementa del 4% al 10% el tipo impositivo aplicable a las entregas de viviendas (RDL 20/2011, de 30 de dic.).	<ul style="list-style-type: none">• Creación del régimen especial de IVA de caja para contribuyentes con un volumen de operaciones inferior a 2 millones de euros (Ley 14/2013, de 27 de sep., de apoyo a los emprendedores y su internacionalización).• Se rebaja el tipo impositivo del 21% al 10%, a partir del 26 de enero, de las entregas e importaciones de objetos de arte, antigüedades y objetos de colección (RDL 1/2004, de 24 de enero).• Modificación del plazo de presentación de la declaración de IVA de grandes empresas correspondiente al devengo de julio (RD 1042/2013, de 27 de dic.).
<u>IMPUESTOS ESPECIALES</u>	<ul style="list-style-type: none">• Se suprime el Impuesto sobre las Ventas Minoristas de Determinados Hidrocarburos y queda integrado en el Impuesto sobre Hidrocarburos; el tramo estatal del IVMDH queda sustituido por el tipo estatal especial del Imp. Hidrocarburos y el tramo autonómico del IVMDH queda sustituido por el tipo autonómico del Imp. Hidrocarburos (Ley 2/2012, de 29 de junio, de PGE para 2012).• Hidrocarburos: se establece un tipo positivo para el gas natural y los biocarburantes y se suprimen exenciones en determinados productos energéticos utilizados para producir electricidad (Ley 15/2012, de 27 de dic.).• Tabacos: Se incrementa el impuesto mínimo desde 119,1 € por cada mil cigarrillos hasta 123,97 € y 132,97 €, en este último caso si el precio de venta es inferior a 188,50 € por cada mil cigarrillos (Ley 16/2012, de 26 de dic., de medidas tributarias). A partir de julio se vuelve a incrementar el impuesto mínimo por cada mil cigarrillos hasta 128,65 € y 138,00 €, en este último caso si el precio de venta es inferior a 196 €, también se reduce el tipo proporcional y se incrementa el específico; además se incrementa el tipo impositivo específico que grava la picadura para liar (RDL 7/2013, de 28 de junio).• Carbón: Se suprime la exención del carbón destinado a la generación de energía eléctrica (Ley 15/2012, de 27 de diciembre, de medidas fiscales para la sostenibilidad energética).• Alcoholes: a partir de julio se incrementan los tipos impositivos en un 10% (RDL 7/2013, de 28 de junio).	<ul style="list-style-type: none">• Exención del 85% del Impuesto sobre la Electricidad para la energía eléctrica que se destine a reducción química y procesos electrolíticos, a procesos mineralógicos y a procesos metalúrgicos (Ley 16/2013, de 29 de oct., de medidas en materia de fiscalidad medioambiental).
<u>CAPÍTULO III</u>	<ul style="list-style-type: none">• Tasas: se reorganizan y actualizan las tasas judiciales (Ley 10/2012 de 20 de noviembre y RDL 3/2013 de 22 de febrero).	



V. NOTAS EXPLICATIVAS Y FUENTES



Este Informe Mensual de Recaudación Tributaria (IMRT) recoge el nivel y la evolución mensual de los **ingresos tributarios que gestiona la A.E.A.T.** por cuenta del Estado, las CC.AA. y las CC.LL. del Territorio de Régimen Fiscal Común.

1. Medida de ingresos en términos de caja¹.

Los ingresos tributarios del IMRT se presentan **en términos de caja** y se expresan, salvo indicación en contrario, **en términos líquidos**, es decir, como diferencia entre los ingresos brutos y las devoluciones realizadas. Ello explica que los ingresos tributarios puedan presentar en algunos meses valores negativos.

Los ingresos tributarios también se pueden presentar **en términos de derechos reconocidos**, como se hace en el *Informe Anual de Recaudación Tributaria*, accesible en la sección estadística de la web de la A.E.A.T. A diferencia de los ingresos tributarios en términos de caja, los derechos reconocidos excluyen los ingresos de ejercicios cerrados e incluyen los derechos del ejercicio pendientes de cobro.

Ambas medidas de los ingresos tributarios, caja y derechos reconocidos, se atienen a la Instrucción de Contabilidad de 1991 de la Intervención General de la Administración del Estado (I.G.A.E.). Su fuente de información son las aplicaciones informáticas que integran el Sistema de Información Contable de la A.E.A.T.

Las cifras de recaudación mensual de los impuestos reflejadas en el presente informe pueden registrar pequeñas diferencias con las publicadas por la I.G.A.E. debido a los distintos criterios de asignación a conceptos de los importes pendientes de aplicar a Presupuesto en la fecha de elaboración de los informes. Estas diferencias desaparecen en los datos acumulados de diciembre.

Para mejorar su presentación, las tasas que aparecen en los cuadros estadísticos se someten a algunas restricciones. Así, se invierte el signo de la tasa de disminución (o aumento) de la cuota diferencial neta negativa de IRPF o del IVA neto, con el fin de indicar con mayor claridad su mejoría (o deterioro). Por otro lado, se omite el porcentaje en casos de indefinición (se comparan valores positivos con valores negativos) e indeterminación (cuando alguna de las cantidades comparadas o todas ellas son negativas o iguales a cero) o cuando el incremento o la disminución es exorbitante debido a la escasa cuantía de algunas de las magnitudes relacionadas.

2. Ámbito del Presupuesto de Ingresos no Financieros.

El **ámbito presupuestario** de los ingresos tributarios gestionados por la A.E.A.T. abarca:

- los impuestos sobre la renta de las personas físicas, de las sociedades y de los no residentes, así como otros impuestos directos incluidos en el capítulo I, salvo las cuotas por derechos pasivos;
- el impuesto sobre el valor añadido, los impuestos especiales y otros impuestos indirectos recogidos en el capítulo II;
- las tasas y otros ingresos tributarios del capítulo III gestionadas por la A.E.A.T., incluyendo los recargos, intereses y sanciones.

¹ Ver IEF (2003), *La medida de los ingresos públicos en la Agencia Tributaria: Caja, Derechos Reconocidos y Devengo económico*. Papeles de Trabajo 20/2003. Accesible en la web del Instituto de Estudios Fiscales.



La evolución mensual y anual de los Ingresos No Financieros del Estado (INF), que abarcan los capítulos I a VII del Presupuesto de Ingresos, puede consultarse en las publicaciones de la I.G.A.E. accesibles en su web.

Los ingresos gestionados por la A.E.A.T. representaron en 2013 el 88,4 por ciento de los INF del Estado, antes de descontar la participación de las AA.TT.

3. Conexión con el Sistema de Autoliquidaciones de la A.E.A.T. Clasificaciones de los ingresos.

El procedimiento de gestión de los impuestos de la A.E.A.T. tiene como núcleo básico un sistema de declaraciones-autoliquidaciones. Este sistema supone que los contribuyentes obligados a declarar según la normativa de cada uno de los impuestos deben determinar la deuda tributaria (autoliquidación) al mismo tiempo que presentan una declaración-autoliquidación en la que consta el código del modelo de declaración, el período de devengo, la identificación del contribuyente y el resultado de la liquidación que el propio contribuyente calcula a partir de los datos económicos y personales declarados.

Cada autoliquidación tiene asignado un modelo diferente de acuerdo al tipo de impuesto y al tipo de contribuyente del que se trate. Por su parte, el Sistema de Información Contable de la A.E.A.T. asocia cada modelo o grupo de modelos a una clave presupuestaria. Esta equivalencia entre modelos de declaración y conceptos presupuestarios permite asociar las corrientes recaudatorias con categorías relevantes de contribuyentes (AA.PP., Grandes Empresas, Pymes, Grupos fiscales y otras) y, en última instancia, con los flujos económicos que han dado lugar a la obligación tributaria.

En el IMRT las corrientes recaudatorias se presentan en la mayor parte de los cuadros desglosadas por conceptos (agrupaciones de claves presupuestarias) del Presupuesto de Ingresos, como también se hace en las publicaciones de la I.G.A.E., pero, a diferencia de éstas, también es posible encontrarlas desglosadas por modelos y por categorías de contribuyentes. Ejemplos de estos desgloses se pueden encontrar en:

- Los Cuadros 2.4 y 3.3 de Ingresos brutos en los que las retenciones del trabajo se clasifican según la naturaleza del retenedor en AA.PP., Grandes Empresas y Pymes;
- el Cuadro de Ingresos trimestrales en términos de devengo, incluido en el informe de los meses de febrero, abril, agosto y octubre, en el que los ingresos se detallan por modelos; o
- el Cuadro de análisis de los pagos a cuenta de Sociedades, en los informes de abril, octubre y diciembre, en el cual los ingresos se presentan desagregados por tipo de contribuyente.

4. Sistema de Financiación Territorial.

La **participación de las CC.AA. y las CC.LL.** en los ingresos tributarios se situará en 2013 en torno al 57,5 por ciento en términos de devengo y se hace efectiva con:

- entregas a cuenta del rendimiento definitivo de los tributos cedidos, distribuidas en 12 pagos mensuales iguales,
- una liquidación definitiva del año T-2 que se hace efectiva en el mes de octubre del año T, y
- desde 2011, se incluyen las liquidaciones mensualizadas a favor del Estado correspondientes a los ejercicios 2008 y 2009.



5. Ingresos tributarios homogéneos.

Los ingresos tributarios homogéneos se obtienen aplicando a los ingresos de un periodo y del mismo periodo del año anterior (meses T y T-12) las correcciones necesarias para mantener la comparabilidad interanual en el caso de perturbaciones producidas por:

- a) Retrasos en los ingresos de grandes retenedores, como los registrados frecuentemente en las retenciones sobre rentas del trabajo practicadas por algunas AA.PP.;
- b) Cambios en los periodos de vencimiento de la Deuda Pública y en la distribución de las correspondientes retenciones de capital entre los diversos impuestos sobre la renta;
- c) Cambios en la mecánica liquidatoria de los impuestos;
- d) Introducción de nuevos impuestos que afectan a un solo año, como fue el caso de la Declaración Tributaria Especial;
- e) Desaparición de impuestos, como la provocada en 2002 por la cesión a las CC.AA. del Impuesto Especial sobre Determinados Medios de Transporte;
- f) Cambios en el ritmo de realización de las devoluciones medidos como adelantos o retrasos de las devoluciones respecto a una campaña considerada normal o tipo.

La introducción de los ajustes necesarios para corregir las cinco primeras perturbaciones permite obtener la cifra de Ingresos Brutos homogéneos. El ajuste de la distorsión causada por los cambios en el ritmo de realización de devoluciones sirve para determinar el nivel de Ingresos homogéneos (netos de devoluciones).

6. Serie trimestral de bases imponibles de los principales impuestos y de impuestos devengados.

Coincidiendo con los informes de febrero, abril, julio y octubre, se publican series trimestrales de bases imponibles de los principales impuestos y de impuestos devengados. El objetivo de la elaboración de estas series es facilitar el análisis de los ingresos tributarios ofreciendo información de las bases que dan lugar al pago del impuesto y de los ingresos que se generan en ese momento, es decir, en el momento del devengo. La obtención de bases imponibles y de impuestos devengados permiten una estimación de los tipos impositivos correcta al no estar distorsionada por el desfase existente entre el momento en el que se genera el impuesto y el momento en el que se ingresa el mismo.

Las bases y los impuestos devengados se calculan a partir de los modelos de declaración-autoliquidación y de los modelos informativos. Ambos tipos de modelo contienen información de bases e impuestos asignada al período de devengo.

En general, las series de referencia son los datos anuales de bases que se deducen de la información declarada por los contribuyentes en los modelos informativos o en las declaraciones de carácter anual. Algunas de estas bases anuales se pueden encontrar en las estadísticas tributarias que se publican en la web de la A.E.A.T. Trimestralmente las series anuales se aproximan con la información que proporcionan las declaraciones-autoliquidaciones mensuales y trimestrales que una gran parte de los contribuyentes están obligados a presentar por medios telemáticos.



Las bases se estiman para las cuatro figuras impositivas principales: IRPF (rentas brutas de los hogares), Impuesto sobre Sociedades (base imponible consolidada), IVA (gasto final sujeto) e Impuestos Especiales (consumos). En este último caso, con el fin de poder sumar las bases, se estima una base en términos monetarios que se separa de la base imponible real que, en algunos de estos tributos, son los consumos físicos, no el valor de los mismos.

La elaboración de los impuestos devengados parte de las declaraciones-autoliquidaciones. Éstas se clasifican en tres tipos según el signo resultado de la liquidación y de la modalidad de pago o devolución. Si el resultado es negativo o cero, da lugar a una autoliquidación con clave N (Negativa) sin que genere derecho a una devolución. Si el resultado es a favor del contribuyente, puede dejarse a compensar con resultados positivos de períodos posteriores (clave C), dar lugar a una solicitud de devolución (S) o a una renuncia a la devolución (R). Finalmente, si el resultado es a favor de la Hacienda Pública, puede dar lugar a un ingreso (I), una solicitud de aplazamiento (A), un reconocimiento de deuda con solicitud de compensación (P) o una imposibilidad de pago (M). Además, hay que añadir las claves definidas en modalidades de pago específicas, como son las de la Cuenta Corriente Tributaria (clave G para ingresos y V para solicitudes de devolución) y la de los ingresos realizados en formalización por el Estado a través de autoliquidaciones virtuales (clave F).

La forma de elaboración de los impuestos devengados es la siguiente. Para cada modelo de declaración se suman los importes correspondientes a las claves de ingreso (incluidos los de la cuenta corriente tributaria), aplazamiento, reconocimiento de deuda con solicitud de compensación, imposibilidad de pago y formalización. De esta forma se obtienen los impuestos devengados brutos. A éstos se les restan los importes con clave de solicitud de devolución (incluidas las de la cuenta corriente tributaria y minoradas por las renunciaciones) y se obtienen los impuestos devengados netos.

Hay dos excepciones a este proceso general. La primera la constituyen las cuotas diferenciales de los impuestos sobre la renta que se devengan en el ejercicio y se liquidan en el ejercicio siguiente. Hasta que se conocen, las cifras presentadas son estimaciones basadas en los datos de caja o previsiones realizadas a partir de las bases y las retenciones y pagos a cuenta.

La segunda excepción es el IVA en el que la variable de devengo de referencia es el *IVA del periodo*. Esta variable es, básicamente, la diferencia entre el IVA repercutido y el IVA soportado y, por lo tanto, la variable del impuesto que tiene una relación más estrecha con el gasto final sujeto al no estar afectada por las decisiones de las empresas con saldo a su favor respecto a dejar el saldo a compensar o solicitar la devolución, ni tampoco por cambios en la gestión del impuesto (como, por ejemplo, la generalización del derecho a la devolución mensual). No obstante, también se calculan el IVA devengado bruto, las solicitudes de devolución y el IVA devengado neto, siguiendo el criterio general.

7. Representaciones gráficas.

Las representaciones gráficas que figuran en el apartado III responden al siguiente esquema:

- Un primer gráfico en el que se representan, en trazo discontinuo, los ingresos tributarios en millones de euros/mes de los últimos cuatro años. En trazo continuo se muestra la media móvil centrada de dichos ingresos.
- Una segunda figura que contiene, en trazo discontinuo, las tasas de variación anual de los ingresos tributarios en los últimos 7 años. En trazo continuo se ofrece la tasa de variación anual de la media móvil centrada de dichos ingresos.



- Un tercer bloque en el que se incluyen, en trazo discontinuo, las tasas de variación anual de los ingresos tributarios homogéneos en los últimos 7 años. En trazo continuo se ofrece la tasa de variación anual de la media móvil centrada de dichos ingresos.

La presentación de los gráficos siguiendo este esquema se justifica por las peculiaridades de las series de ingresos tributarios que se caracterizan por una elevada estacionalidad derivada principalmente de:

- la periodicidad trimestral de las declaraciones e ingresos de las Pymes por IVA y retenciones sobre rentas del trabajo y de los pagos a cuenta de las empresas personales;
- la particular periodicidad de los pagos a cuenta de Sociedades, ingresados en abril, octubre y diciembre;
- la concentración en dos o tres meses del año de los ingresos por cuota diferencial positiva del IRPF y del Impuesto de Sociedades; y,
- el patrón temporal de las devoluciones realizadas.

Todos estos factores provocan que gran parte de la recaudación anual se acumule en determinados meses. El primero de los gráficos, en el que se presentan los ingresos tributarios en millones de euros, permite ver la diferencia de recaudación entre los distintos meses. En 2013 esa diferencia osciló entre los 6.421 millones € de mayo y los 26.860 millones € de octubre. En comparación con la media móvil anual que figura también en dicho gráfico, se puede evaluar la importancia de cada uno de los meses.

La elevada estacionalidad también impide suavizar las tasas de variación interanual con técnicas en las que se da igual importancia a las tasas de todos los meses. Este tipo de técnicas son las que se emplean, por ejemplo, en el informe mensual de *Ventas, Empleo y Salarios en las Grandes Empresas* (accesible en la sección estadística de la web de la A.E.A.T.). A diferencia de éste, el procedimiento adoptado en este IMRT consiste en suavizar primero las series de nivel de los ingresos mensuales (originales u homogéneos) con una media móvil de 12 términos centrada y emplear la tasa anual de esta media móvil como tasa anual suavizada.

Este procedimiento exige previsiones de los ingresos a un horizonte de 6 meses que se obtienen mediante el programa Tramo-SEATS de previsión univariante y teniendo en cuenta las previsiones de cierre del ejercicio. El programa citado, que difunde gratuitamente el Banco de España, es particularmente apropiado para las series de ingresos públicos dada la variedad de *intervenciones* que permite.

8. Ingresos por Delegaciones y Servicios Centrales.

Los ingresos tributarios se presentan en este IMRT (Cuadros 4.1 y 4.2) distribuidos en las 56 Delegaciones, agrupadas cuando procede en Delegaciones Especiales, y los Servicios Centrales.

Como la asignación de contribuyentes a Delegaciones depende del domicilio fiscal, la magnitud recaudatoria de una Delegación no representa necesariamente la magnitud fiscal del territorio de la misma. En 2013 el 48% de los ingresos tributarios correspondían a la Delegación de Madrid, donde tienen su domicilio fiscal un gran número de grandes empresas y retenedores.

Tampoco la variación anual, del mes o acumulada, de los ingresos tributarios gestionados por una Delegación representa necesariamente el dinamismo fiscal o recaudatorio del territorio. A los cinco factores de heterogeneidad destacados anteriormente, se unen en las Delegaciones las perturbaciones causadas por el cambio en el domicilio



fiscal de una gran empresa, contribuyente o retenedor o por los procesos de fusión y absorción de empresas y de creación de grupos fiscales.

Además, los cambios en la mecánica liquidatoria pueden afectar con más intensidad a algunas Delegaciones, como ocurrió en 2005 con las Delegaciones donde se liquidaba el modelo de importaciones y operaciones asimiladas, que, desde abril, dejó de tener importancia recaudatoria.

9. Otras informaciones periódicas y calendario de publicación.

Junto con el contenido habitual, en algunos meses la información se amplía para recoger análisis más detallados de determinados ingresos. Está previsto publicar cuadros adicionales sobre:

- (1) Bases trimestrales de los principales impuestos e ingresos tributarios en términos de devengo, en los informes de los meses de febrero (A1), abril (A3), julio (A7) y octubre (A13);
- (2) Pagos a cuenta del Impuesto sobre Sociedades, en los informes de abril (A2), octubre (A12) y diciembre (A15);
- (3) Cuota diferencial del IRPF, en los informes de mayo (A4), junio (A5), julio (A6), agosto (A8), septiembre (A10), octubre (A11) y noviembre (A14);
- (4) Cuota diferencial del Impuesto sobre Sociedades, en el informe de agosto (A9).

Las fechas previstas de publicación del informe mensual en la web de la A.E.A.T. durante 2013 son las siguientes:

31 de marzo.....	informe de diciembre de 2013
31 de marzo.....	informe de enero de 2014
31 de marzo.....	informe de febrero de 2014
29 de abril.....	informe de marzo de 2014
27 de mayo	informe de abril de 2014
24 de junio	informe de mayo de 2014
29 de julio	informe de junio de 2014
29 de agosto.....	informe de julio de 2014
30 de septiembre.....	informe de agosto de 2014
28 de octubre.....	informe de septiembre de 2014
25 de noviembre.....	informe de octubre de 2014
23 de diciembre.....	informe de noviembre de 2014