



Agencia Tributaria

**INFORME MENSUAL
DE RECAUDACION
TRIBUTARIA**

Enero 2011

<u>INDICE</u>	<u>Pág.</u>
I. EVOLUCIÓN DE LOS INGRESOS TRIBUTARIOS.....	1
1. Principales Resultados.....	1
Gráfico R1. Ingresos tributarios homogéneos: tasa anual y MM12.....	1
Gráfico R2. Ingresos tributarios y Demanda interna.....	1
Cuadro R1. Evolución de los ingresos (totales y homogéneos) y devoluciones por figuras..	2
2. Evolución por conceptos.....	2
II. CUADROS ESTADÍSTICOS.....	1
1. Ingresos tributarios por conceptos y distribución entre Administraciones.....	2
Cuadro 1.1. Resumen. Mes y acumulado.....	2
Cuadro 1.2. Evolución. Mes y acumulado.....	3
Cuadro 1.3. Detalle. Mes.....	4
Cuadro 1.4. Detalle. Acumulado.....	5
2. Devoluciones, Participación de las AATT y otras minoraciones. Ingresos brutos.....	6
Cuadro 2.1. Devoluciones, Partic. de las AATT y otras minoraciones. Mes y acumulado.....	6
Cuadro 2.2. Devoluciones. Evolución.....	7
Cuadro 2.3. Participación de las AATT y otras minoraciones. Evolución.....	8
Cuadro 2.4. Ingresos brutos. Mes y acumulado.....	9
3. Ingresos tributarios homogéneos.....	10
Cuadro 3.1. Resumen. Mes y acumulado.....	10
Cuadro 3.2. Evolución.....	11
Cuadro 3.3. Ingresos brutos homogéneos. Mes y acumulado.....	12
4. Ingresos tributarios por conceptos y Centros gestores.....	13
Cuadro 4.1. Mes.....	13-18
Cuadro 4.2. Acumulado (salvo enero).....	19-24
III. GRÁFICOS.....	1
1. Ingresos Tributarios. Millones de euros, tasa anual y tasa anual homogénea con MM12..	2
2. IRPF y Sociedades. Millones de euros, tasa anual y tasa anual homogénea con MM12....	3
3. IVA e II. Especiales. Millones de euros, tasa anual y tasa anual homogénea con MM12...	4

IV. RESUMEN DE CAMBIOS NORMATIVOS	1-3
V. NOTAS EXPLICATIVAS Y FUENTES	1
1. Medida de los ingresos en términos de caja.....	2
2. Ámbito del Presupuesto de Ingresos No Financieros.....	2
3. Conexión con el Sistema de Autoliquidaciones de la AEAT. Clasificaciones de los ingresos..	3
4. Sistema de Financiación Territorial.....	3
5. Ingresos tributarios homogéneos.....	4
6. Serie trimestral de impuestos devengados.....	4
7. Representaciones gráficas.....	5
8. Ingresos por Delegaciones y Servicios Centrales.....	6
9. Otras informaciones periódicas.....	7

I. EVOLUCIÓN DE LOS INGRESOS TRIBUTARIOS

1. Principales resultados.

Los **ingresos tributarios totales** arrancan en enero de 2011 con un crecimiento del **12,1%** (Cuadros R1, 1.1 y 1.2, gráfico R2), superando en dinamismo al ritmo con que cerraron en 2010 (10,8%). Sin embargo, esta elevada tasa se explica en su mayor parte por el distinto calendario de los vencimientos de ingresos netos por retenciones de la Deuda Pública en ambos años: en enero de 2011 superan en 1.037 millones los de hace un año. **Eliminando este desajuste temporal** (que se mantendrá el mes que viene), **el crecimiento subyacente de los ingresos se sitúa en el 4,5% y en 5,7% en términos homogéneos** (Cuadros 3.1 y 3.2).

Gráfico R1 IT HOMOGÉNEOS: tasa anual y MM12

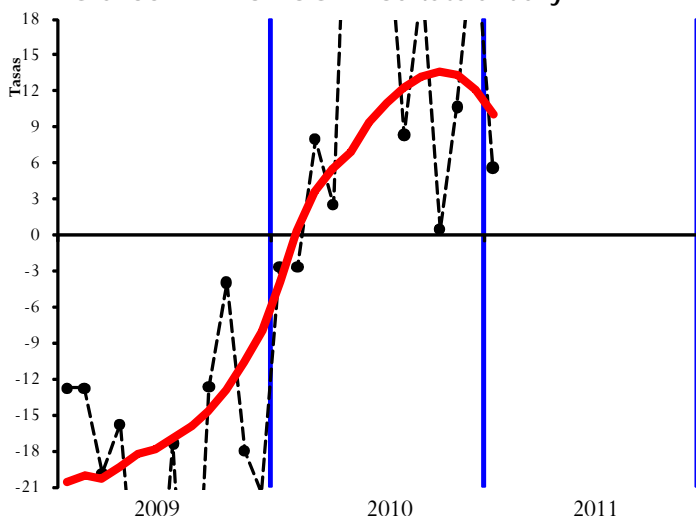
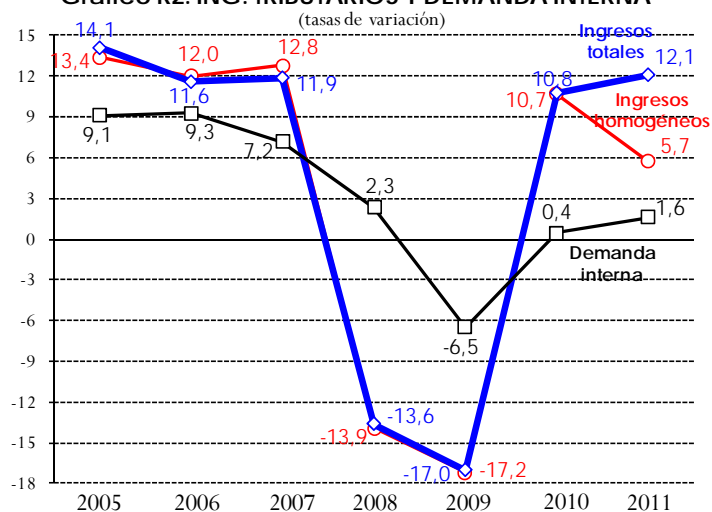


Gráfico R2. ING. TRIBUTARIOS Y DEMANDA INTERNA



Estos mayores ingresos proceden del impacto recaudatorio de las **medidas de consolidación fiscal** recogidas en el Cuadro 0. Destacan las estimaciones asociadas a la supresión parcial de los 400 euros (en enero se ingresan las retenciones devengadas en diciembre y el cuarto trimestre), a los menores ingresos por la rebaja salarial a los funcionarios (que en diciembre ha sido más intensa) y a la subida de tipos del IVA.

Cuadro 0
AJUSTES POR IMPACTOS DE CAMBIOS NORMATIVOS EN 2011

	2011				TOTAL
	IRPF	SOC	IVA	IIEE	
<u>CAMBIOS NORMATIVOS</u>	686	27	300	90	1.103
Eliminación parcial deducción 400 €	930				930
· Retenciones trabajo	930				930
· Pagos fraccionados					0
· Cuota diferencial					0
Reducción 5% salarios públicos	-315				-315
Subida tipo retención capital 19%	63	27			90
· Retenciones	63	27			90
· Cuota diferencial					0
Supresión deducción maternidad	8				8
Subida tipos IVA al 18%/8%			300		300
· Ingresos brutos			490		490
· Devoluciones			-190		-190
Subida de tipos Impuestos Especiales				90	90

La comparación con un enero de 2010 (devengos de diciembre de 2009) afectado por el adelanto del pago de dividendos para beneficiarse de un tipo de retención más bajo y el cambio en la política de reparto de beneficios entre los accionistas por parte de algunas empresas (que este año han dado la opción de cobrar el dividendo en acciones — no sujetas a retención — o en efectivo) justifican el brusco descenso que experimentan las retenciones de capital excluida Deuda Pública (-27,2%).

CUADRO R1. EVOLUCION DE INGRESOS (totales y homogéneos) Y DEVOLUCIONES POR FIGURAS

Tasas de variación anual

	2009	2010	2011*	III.09	IV.09	I.10	II.10	III.10	IV.10	I.11*
Ingresos tributarios totales	-17,0	10,8	12,1	-11,4	-10,6	1,0	25,3	18,5	18,5	12,1
· I. Renta de las Personas Físicas	-10,5	4,9	2,4	8,3	-9,4	1,0	8,3	8,8	3,1	2,4
· I. Sociedades	-26,1	-19,8	115,8	-33,5	-12,5	-32,4	-10,3	-25,6	-16,0	115,8
· I. sobre el Valor Añadido	-30,1	46,2	56,6	-26,3	-18,6	2,2	126,9	149,4	19,8	56,6
· I. Especiales	-1,1	2,4	4,0	2,1	3,1	2,4	11,9	-1,0	-3,0	4,0
· Resto ingresos	-2,2	5,8	91,3	-5,5	-0,5	6,1	2,1	8,6	6,7	91,3
Devoluciones	13,1	-19,3	1,2	-12,3	12,5	-2,1	-22,7	-31,7	-7,7	1,2
· I. Renta de las Personas Físicas	8,0	-6,0	11,0	-35,3	0,0	1,8	-3,7	-15,4	-0,5	11,0
· I. Sociedades	20,0	-3,7	-4,1	-16,2	9,6	-7,4	-30,0	46,1	-7,9	-4,1
· I. sobre el Valor Añadido	13,6	-30,5	-3,7	-3,1	18,0	-3,9	-36,5	-45,1	-11,7	-3,7
· I. Especiales	31,1	9,6	108,4	43,0	48,1	26,3	-16,5	4,5	38,7	108,4
· Resto ingresos	14,8	27,6	143,8	25,3	10,0	22,1	65,0	16,2	36,6	143,8
Ingresos tributarios homogéneos	-17,2	10,7	5,7	-21,7	-11,2	-0,8	17,0	22,2	7,5	5,7
· I. Renta de las Personas Físicas	-10,5	4,6	2,8	-6,5	-9,8	0,6	8,8	7,3	3,8	2,8
· I. Sociedades	-26,0	-17,6	-19,9	-35,4	-8,9	-39,1	-10,0	-21,7	-13,1	-19,9
· I. sobre el Valor Añadido	-31,1	44,8	89,9	-55,2	-22,9	-1,6	54,0	260,0	34,9	89,9
· I. Especiales	-1,0	2,2	3,2	2,2	3,2	2,4	12,0	-1,2	-3,5	3,2
· Resto ingresos	-2,2	9,7	20,1	-6,8	-0,8	7,6	8,3	13,7	9,2	20,1

*Tasas calculadas para el periodo del trimestre o año del que existe información

En el lado positivo destacan los crecimientos del IVA bruto (19,0 %, si bien el dato viene afectado por la subida de tipos y no es concluyente porque la mayor parte de sus ingresos se desplazan a febrero por la ampliación del plazo de presentación) y del I.E. sobre Labores del Tabaco (15,4%, por la subida de tipos en diciembre).

Hay que señalar también que es el primer mes que recoge el impacto del **nuevo sistema de financiación autonómica** sobre las entregas a cuenta de los tributos compartidos (IRPF, IVA e II.EE.). Esta circunstancia, ya prevista en el Presupuesto, se traduce en un fuerte incremento de las Participaciones de CC.AA. (en total, superan en un 56,4% las de hace un año) y un correlativo descenso de los ingresos del Estado (-5,5%).

2. Evolución por conceptos

- El **IRPF** crece en enero un **2,4%** porque el impulso de las retenciones de trabajo (5,4%) se compensa en parte con la evolución negativa de las retenciones de capital (-26,8%) por las razones antes citadas. Sin la supresión parcial de 400 euros y la rebaja de salarios públicos, las retenciones de trabajo ajustadas caen un -1,3%, en línea con el ligero descenso del empleo y la estabilidad del salario medio. Las pagadas por grandes empresas mejoran su ritmo hasta el 6,9%, las de pymes crecen a un ritmo similar al del trimestre anterior (5,9%), y son las retenciones de las Administraciones Públicas excluidas pensiones las que registran una caída del -4,2%. A pesar de la subida del tipo de retención, las retenciones de capital sin Deuda Pública se reducen un -26,9% con una evolución dispar por componentes: las ingresadas sobre dividendos descienden un -35,0% por la anticipación en enero de 2010 y la sustitución del pago en

efectivo por pago en especie, mientras que las que gravan los intereses de depósitos bancarios atenúan su caída hasta el -12,8% (-29,7% de media en 2010). Las retenciones de fondos de inversión (-25,8%) también acusan la comparación con un enero de 2010 de realización anticipada de plusvalías, si bien se espera que se recuperen en los próximos meses. Finalmente, las retenciones de arrendamientos crecen un 2,6% en el cuarto trimestre, ritmo similar a los que mantenían en los dos trimestres anteriores.

- Los mayores ingresos netos por retenciones de Deuda Pública provocan un incremento del **115,8%** en el Impuesto de **Sociedades**. En términos homogéneos se convierte en una caída del -19,9%, imputable en su totalidad a las retenciones de capital excluida Deuda Pública. No obstante, hasta abril la recaudación de esta figura es poco significativa: el dato de enero apenas supuso el 2,5% del total anual en 2010.
- Tampoco resulta significativa la evolución del **IVA** este mes (**56,6%**), ya que la mayor parte de sus ingresos se desplazan a febrero por la ampliación del plazo de presentación. El único análisis posible se reduce al IVA Importación que aumenta un 36,3% (22,2% sin subida de tipos, en línea con el dinamismo de las importaciones de terceros no energéticas). Por su parte, las devoluciones de IVA registran un ligero descenso (-3,7%) por el menor importe solicitado en el IVA Anual 2009 (las pagadas de esta categoría caen un -38,1%). Los ingresos por aplazamientos concedidos en meses anteriores siguen aumentando, si bien a menor ritmo (6,1%).
- La subida del tipo específico y el impuesto mínimo por cajetilla ha impulsado los ingresos por **impuestos especiales** en enero hasta el **4,0%**. Sólo Tabaco y Alcohol (11,8%) registran tasas positivas. El IE sobre **Hidrocarburos** cae un **-3,6%** con ligero empeoramiento respecto al descenso medio en 2010 (-3,1%). El impulso normativo sobre el IE sobre **Labores de Tabaco** eleva su recaudación un **15,4%**, si bien la evolución del consumo de cajetillas sigue siendo negativa (-8,3%). El IE sobre **Electricidad** se reduce un **-6,6%** con aumento del consumo, si bien se esperan fuertes incrementos a partir del mes que viene por la subida de la tarifa eléctrica.
- El **IRNR** (**127,1%**) también acusa el distinto calendario de vencimientos de la Deuda Pública en 2010 y 2011: como en Sociedades, esta tasa se convierte en un descenso del -31,6% en términos homogéneos por la anticipación de dividendos en enero de 2010 y el cambio de modalidad retributiva. También registran un fuerte ritmo las **tasas y otros ingresos** (**171,5%**) por un importante ingreso atípico en enero y otros por mayores intereses de demora. Aceleran su ritmo en 2011 los ingresos por **tráfico exterior** (**23,5%**, frente al 21,4% en el cuarto trimestre de 2010) por la recuperación de la importación, y el impuesto sobre **primas de seguros** aumenta un **0,6%**.
- Si se excluyen los 26 millones de devolución por adscripción de la tasa radioeléctrica a la financiación de la CRTVE, las **devoluciones totales** prácticamente coinciden con las realizadas en enero de 2010. Las del IRPE superan en 33 millones a las de hace un año, y se compensan con las menores devoluciones de IVA (30 millones menos) y Sociedades (16 millones menos).

II. CUADROS ESTADÍSTICOS

1. INGRESOS TRIBUTARIOS POR CONCEPTOS Y DISTRIBUCIÓN ENTRE ADMINISTRACIONES

Cuadro 1.1
RESUMEN. MES Y ACUMULADO
(En millones de euros)

PERIODO: MES DE ENERO	AÑO 2011			AÑO 2010			% 11/10	
	Estado	AA.TT.	Total	Estado	AA.TT.	Total	Estado	Total
CAP. I - IMPUESTOS DIRECTOS								
I. Renta de las Personas Físicas	7.549	3.087	10.636	8.287	2.096	10.383	-8,9	2,4
I. Sociedades	891		891	413		413	115,8	115,8
I. Renta de no Residentes	660		660	291		291	127,1	127,1
Resto Capítulo I	6		6	7		7	-6,6	-6,6
TOTAL CAPÍTULO I	9.106	3.087	12.193	8.997	2.096	11.093	1,2	9,9
CAP. II - IMPUESTOS INDIRECTOS								
Impuesto sobre el Valor Añadido	-1.232	2.011	779	-594	1.091	498	-107,5	56,6
+ Importaciones	714		714	524		524	36,3	36,3
+ Operaciones Interiores	-1.946	2.011	65	-1.118	1.091	-26	-74,1	---
Impuestos Especiales	688	1.054	1.742	888	788	1.675	-22,5	4,0
+ Alcohol y bebidas derivadas	12	40	52	19	27	46	-38,9	11,8
+ Cerveza	9	14	23	15	9	23	-38,8	-1,7
+ Productos intermedios	0	1	1	0	1	1	---	-3,1
+ Hidrocarburos	333	482	815	494	352	846	-32,5	-3,6
+ Labores del Tabaco	341	400	740	357	285	641	-4,5	15,4
+ Electricidad	-7	117	110	3	115	117	---	-6,6
+ Otros	1		1	0		0	---	---
Impuesto sobre primas de seguro	116		116	116		116	0,6	0,6
Tráfico exterior	132		132	107		107	23,5	23,5
Resto Capítulo II	1		1	1		1	5,5	5,5
TOTAL CAPÍTULO II	-294	3.064	2.770	518	1.879	2.397	---	15,6
CAP. III - TASAS Y OTROS INGRESOS	273		273	101		101	171,5	171,5
TOTAL GENERAL	9.086	6.151	15.237	9.615	3.975	13.590	-5,5	12,1

DESDE ENERO HASTA EL MES	AÑO 2011			AÑO 2010			% 11/10	
	Estado	AA.TT.	Total	Estado	AA.TT.	Total	Estado	Total
CAP. I - IMPUESTOS DIRECTOS								
I. Renta de las Personas Físicas	7.549	3.087	10.636	8.287	2.096	10.383	-8,9	2,4
I. Sociedades	891		891	413		413	115,8	115,8
I. Renta de no Residentes	660		660	291		291	127,1	127,1
Resto Capítulo I	6		6	7		7	-6,6	-6,6
TOTAL CAPÍTULO I	9.106	3.087	12.193	8.997	2.096	11.093	1,2	9,9
CAP. II - IMPUESTOS INDIRECTOS								
Impuesto sobre el Valor Añadido	-1.232	2.011	779	-594	1.091	498	-107,5	56,6
+ Importaciones	714		714	524		524	36,3	36,3
+ Operaciones Interiores	-1.946	2.011	65	-1.118	1.091	-26	-74,1	---
Impuestos Especiales	688	1.054	1.742	888	788	1.675	-22,5	4,0
+ Alcohol y bebidas derivadas	12	40	52	19	27	46	-38,9	11,8
+ Cerveza	9	14	23	15	9	23	-38,8	-1,7
+ Productos intermedios	0	1	1	0	1	1	---	-3,1
+ Hidrocarburos	333	482	815	494	352	846	-32,5	-3,6
+ Labores del Tabaco	341	400	740	357	285	641	-4,5	15,4
+ Electricidad	-7	117	110	3	115	117	---	-6,6
+ Otros	1		1	0		0	---	---
Impuesto sobre primas de seguro	116		116	116		116	0,6	0,6
Tráfico exterior	132		132	107		107	23,5	23,5
Resto Capítulo II	1		1	1		1	5,5	5,5
TOTAL CAPÍTULO II	-294	3.064	2.770	518	1.879	2.397	---	15,6
CAP. III - TASAS Y OTROS INGRESOS	273		273	101		101	171,5	171,5
TOTAL GENERAL	9.086	6.151	15.237	9.615	3.975	13.590	-5,5	12,1

INGRESOS TRIBUTARIOS POR CONCEPTOS Y DISTRIBUCIÓN ENTRE ADMINISTRACIONES

Cuadro 1.2: EVOLUCIÓN. MES Y ACUMULADO
(en millones de euros)

	MENSUAL						ACUMULADA					
	IRPF	IS	IVA	IIEE	Resto	TOTAL	IRPF	IS	IVA	IIEE	Resto	TOTAL
2010												
Ene	10.383	413	498	1.675	622	13.590	10.383	413	498	1.675	622	13.590
Feb	4.399	818	12.340	1.601	1.003	20.161	14.782	1.231	12.838	3.277	1.624	33.751
Mar	4.411	-542	1.740	1.378	139	7.127	19.193	689	14.578	4.655	1.763	40.878
Abr	8.137	3.564	5.809	1.757	883	20.150	27.330	4.253	20.386	6.412	2.647	61.028
May	1.331	126	2.035	1.575	395	5.462	28.660	4.379	22.422	7.987	3.042	66.490
Jun	1.662	372	2.051	1.808	747	6.641	30.323	4.752	24.473	9.795	3.789	73.131
Jul	11.518	1.498	7.404	1.676	1.198	23.294	41.841	6.250	31.877	11.471	4.987	96.425
Ago	420	4.394	-578	1.758	-77	5.917	42.260	10.644	31.299	13.228	4.911	102.342
Sep	7.177	697	6.105	1.695	812	16.486	49.437	11.340	37.404	14.923	5.722	118.827
Oct	7.853	5.196	6.936	1.615	772	22.372	57.290	16.536	44.340	16.538	6.494	141.199
Nov	5.304	-46	2.606	1.658	469	9.993	62.594	16.491	46.946	18.197	6.964	151.192
Dic	4.383	-293	2.140	1.610	505	8.345	66.977	16.198	49.086	19.806	7.469	159.536
2011												
Ene	10.636	891	779	1.742	1.189	15.237	10.636	891	779	1.742	1.189	15.237
Feb												
Mar												
Abr												
May												
Jun												
Jul												
Ago												
Sep												
Oct												
Nov												
Dic												

TASAS DE VARIACIÓN (%)

	IRPF	IS	IVA	IIEE	Resto	TOTAL	IRPF	IS	IVA	IIEE	Resto	TOTAL
2006	14,8	14,5	9,6	3,2	9,1	11,6	14,8	14,5	9,6	3,2	9,1	11,6
2007	15,6	20,5	2,2	6,4	24,5	11,9	15,6	20,5	2,2	6,4	24,5	11,9
2008	-1,8	-39,1	-14,0	-1,1	-5,0	-13,6	-1,8	-39,1	-14,0	-1,1	-5,0	-13,6
2009	-10,5	-26,1	-30,1	-1,1	-2,2	-17,0	-10,5	-26,1	-30,1	-1,1	-2,2	-17,0
2010	4,9	-19,8	46,2	2,4	5,8	10,8	4,9	-19,8	46,2	2,4	5,8	10,8

	MENSUAL						ACUMULADA					
	IRPF	IS	IVA	IIEE	Resto	TOTAL	IRPF	IS	IVA	IIEE	Resto	TOTAL
2010												
Ene	-0,4	-24,9	-34,7	-4,6	15,8	-3,1	-0,4	-24,9	-34,7	-4,6	15,8	-3,1
Feb	-0,5	3,7	-7,4	9,3	3,6	-3,9	-0,4	-8,0	-8,9	1,7	8,0	-3,6
Mar	6,2	-69,5	---	4,2	-11,5	29,7	1,0	-32,4	2,2	2,4	6,1	1,0
Abr	4,3	-13,0	57,8	12,2	13,8	12,5	2,0	-16,8	13,6	4,9	8,6	4,5
May	47,4	-48,0	330,6	4,2	-0,8	54,8	3,5	-18,2	21,7	4,8	7,2	7,4
Jun	5,5	92,1	---	19,3	-7,7	54,4	3,6	-14,4	31,4	7,2	3,9	10,4
Jul	9,8	8,8	95,6	-2,2	5,2	25,9	5,2	-9,8	42,2	5,7	4,2	13,8
Ago	97,4	-37,0	84,0	-2,7	50,1	13,0	5,7	-23,4	66,4	4,5	6,0	13,7
Sep	4,6	37,4	22,0	2,2	2,0	11,2	5,5	-21,3	57,1	4,2	5,5	13,4
Oct	4,6	-14,9	1,8	-10,6	69,0	-1,4	5,4	-19,4	44,8	2,6	10,4	10,8
Nov	-2,9	91,8	56,8	1,4	-18,7	13,8	4,6	-17,3	45,4	2,5	7,8	10,9
Dic	8,4	---	67,7	1,1	-16,1	7,7	4,9	-19,8	46,2	2,4	5,8	10,8
2011												
Ene	2,4	115,8	56,6	4,0	91,3	12,1	2,4	115,8	56,6	4,0	91,3	12,1
Feb												
Mar												
Abr												
May												
Jun												
Jul												
Ago												
Sep												
Oct												
Nov												
Dic												

CUADRO 1.3. INGRESOS TRIBUTARIOS POR CONCEPTOS. DETALLE. MES.
(En miles de euros)

PERIODO : ENERO DE 2011

DESIGNACIÓN DE LOS INGRESOS	RECAUDACIÓN								%	
	AÑO 2011				AÑO 2010				ESTADO	TOTAL
	ESTADO	CC.AA.	CC.LL.	TOTAL	ESTADO	CC.AA.	CC.LL.	TOTAL		
CAPÍTULO I - IMPUESTOS DIRECTOS										
I. R. P. F.	7.548.708	3.021.785	65.076	10.635.569	8.286.746	2.029.601	66.301	10.382.648	-8,9	2,4
- Retenciones trabajo	9.735.079			9.735.079	9.232.473			9.232.473	5,4	5,4
- Retenciones de arrendamientos	411.240			411.240	400.905			400.905	2,6	2,6
- Retenciones Fondos Inversión	45.717			45.717	61.609			61.609	-25,8	-25,8
- Retenciones capital	680.596			680.596	930.310			930.310	-26,8	-26,8
- Pagos fraccionados	86.287			86.287	81.567			81.567	5,8	5,8
- Cuota diferencial I.R.P.F.	-216.700			-216.700	-211.540			-211.540	---	---
- Otras devoluciones y minoraciones	-3.193.511	3.021.785	65.076	-106.650	-2.208.578	2.029.601	66.301	-112.676	---	---
Impuesto sobre Sociedades	890.870			890.870	412.856			412.856	115,8	115,8
- Retenciones de arrendamientos	171.038			171.038	167.467			167.467	2,1	2,1
- Retenciones Fondos Inversión	19.461			19.461	26.220			26.220	-25,8	-25,8
- Retenciones capital	852.738			852.738	394.829			394.829	116,0	116,0
- Pagos fraccionados	31.833			31.833	36.119			36.119	-11,9	-11,9
- Cuota diferencial Sociedades	-184.200			-184.200	-211.779			-211.779	---	---
Impuesto Renta no Residentes	660.371			660.371	290.771			290.771	127,1	127,1
- Retenciones y Pagos a cuenta	632.348			632.348	208.336			208.336	203,5	203,5
- Cuota diferencial	26.660			26.660	81.257			81.257	-67,2	-67,2
- Gravamen sobre inmuebles	1.363			1.363	1.178			1.178	15,7	15,7
Impuesto sobre el Patrimonio	63			63	201			201	-68,7	-68,7
Resto del Capítulo I	6.097			6.097	6.395			6.395	-4,7	-4,7
TOTAL CAPÍTULO I	9.106.109	3.021.785	65.076	12.192.970	8.996.969	2.029.601	66.301	11.092.871	1,2	9,9
CAPÍTULO II - IMPUESTOS INDIRECTOS										
I.V.A.	-1.231.532	1.969.686	41.103	779.257	-593.550	1.055.611	35.518	497.579	---	56,6
- I.V.A. Bruto	1.574.477			1.574.477	1.323.106			1.323.106	19,0	19,0
- Importaciones	714.900			714.900	524.813			524.813	36,2	36,2
- Grandes Empresas y Exportadores	242.996			242.996	239.755			239.755	1,4	1,4
- Pymes	301.757			301.757	258.536			258.536	16,7	16,7
- Resto de Operaciones	314.824			314.824	300.002			300.002	4,9	4,9
- Devoluciones	795.220			795.220	825.527			825.527	-3,7	-3,7
- Participación AA.TT.	2.010.789	1.969.686	41.103		1.091.129	1.055.611	35.518		84,3	---
Impuestos Especiales	688.266	1.035.380	18.126	1.741.772	887.661	769.078	18.730	1.675.469	-22,5	4,0
- Alcohol	11.739	39.267	809	51.815	19.222	26.297	817	46.336	-38,9	11,8
- Cerveza	8.955	13.831	274	23.060	14.623	8.591	251	23.465	-38,8	-1,7
- Productos intermedios	-34	900	18	884	306	588	18	912	---	-3,1
- Hidrocarburos	333.438	472.625	9.401	815.464	493.859	341.726	10.155	845.740	-32,5	-3,6
- Labores del Tabaco	340.761	391.912	7.624	740.297	356.680	277.307	7.489	641.476	-4,5	15,4
- Electricidad	-7.185	116.845	0	109.660	2.895	114.569	0	117.464	---	-6,6
- Otros	592			592	76			76	---	---
Primas de Seguros	116.426			116.426	115.745			115.745	0,6	0,6
Tráfico exterior	132.338			132.338	107.163			107.163	23,5	23,5
- Tarifa Exterior Común	131.026			131.026	104.894			104.894	24,9	24,9
- Exacciones Agrícolas	1.312			1.312	2.269			2.269	-42,2	-42,2
Azúcar	0			0	0			0	---	---
Resto Capítulo II	611			611	579			579	5,5	5,5
TOTAL CAPÍTULO II	-293.891	3.005.066	59.229	2.770.404	517.598	1.824.689	54.248	2.396.535	---	15,6
CAPÍTULO III - TASAS Y OTROS INGRESOS										
Tasa Radioeléctrica	-23.208			-23.208	87			87	---	---
Otras Tasas	48.015			48.015	49.259			49.259	-2,5	-2,5
Resto del Capítulo III	248.526			248.526	51.321			51.321	384,3	384,3
TOTAL CAPÍTULO III	273.333			273.333	100.667			100.667	171,5	171,5
TOTAL INGRESOS TRIBUTARIOS	9.085.551	6.026.851	124.305	15.236.707	9.615.234	3.854.290	120.549	13.590.073	-5,5	12,1

CUADRO 1.4. INGRESOS TRIBUTARIOS POR CONCEPTOS. DETALLE. ACUMULADO.
(En miles de euros)

PERIODO : ENERO/ENERO DE 2011

DESIGNACIÓN DE LOS INGRESOS	RECAUDACIÓN									
	AÑO 2011				AÑO 2010				%	
	ESTADO	CC.AA.	CC.LL.	TOTAL	ESTADO	CC.AA.	CC.LL.	TOTAL	ESTADO	TOTAL
CAPÍTULO I - IMPUESTOS DIRECTOS										
I. R. P. F.	7.548.708	3.021.785	65.076	10.635.569	8.286.746	2.029.601	66.301	10.382.648	-8,9	2,4
- Retenciones trabajo	9.735.079			9.735.079	9.232.473			9.232.473	5,4	5,4
- Retenciones de arrendamientos	411.240			411.240	400.905			400.905	2,6	2,6
- Retenciones Fondos Inversión	45.717			45.717	61.609			61.609	-25,8	-25,8
- Retenciones capital	680.596			680.596	930.310			930.310	-26,8	-26,8
- Pagos fraccionados	86.287			86.287	81.567			81.567	5,8	5,8
- Cuota diferencial I.R.P.F.	-216.700			-216.700	-211.540			-211.540	---	---
- Otras devoluciones y minoraciones	-3.193.511	3.021.785	65.076	-106.650	-2.208.578	2.029.601	66.301	-112.676	---	---
Impuesto sobre Sociedades	890.870			890.870	412.856			412.856	115,8	115,8
- Retenciones de arrendamientos	171.038			171.038	167.467			167.467	2,1	2,1
- Retenciones Fondos Inversión	19.461			19.461	26.220			26.220	-25,8	-25,8
- Retenciones capital	852.738			852.738	394.829			394.829	116,0	116,0
- Pagos fraccionados	31.833			31.833	36.119			36.119	-11,9	-11,9
- Cuota diferencial Sociedades	-184.200			-184.200	-211.779			-211.779	---	---
Impuesto Renta no Residentes	660.371			660.371	290.771			290.771	127,1	127,1
- Retenciones y Pagos a cuenta	632.348			632.348	208.336			208.336	203,5	203,5
- Cuota diferencial	26.660			26.660	81.257			81.257	-67,2	-67,2
- Gravamen sobre inmuebles	1.363			1.363	1.178			1.178	15,7	15,7
Impuesto sobre el Patrimonio	63			63	201			201	-68,7	-68,7
Resto del Capítulo I	6.097			6.097	6.395			6.395	-4,7	-4,7
TOTAL CAPÍTULO I	9.106.109	3.021.785	65.076	12.192.970	8.996.969	2.029.601	66.301	11.092.871	1,2	9,9
CAPÍTULO II - IMPUESTOS INDIRECTOS										
I.V.A.	-1.231.532	1.969.686	41.103	779.257	-593.550	1.055.611	35.518	497.579	---	56,6
- I.V.A. Bruto	1.574.477			1.574.477	1.323.106			1.323.106	19,0	19,0
- Importaciones	714.900			714.900	524.813			524.813	36,2	36,2
- Grandes Empresas y Exportadores	242.996			242.996	239.755			239.755	1,4	1,4
- Pymes	301.757			301.757	258.536			258.536	16,7	16,7
- Resto de Operaciones	314.824			314.824	300.002			300.002	4,9	4,9
- Devoluciones	795.220			795.220	825.527			825.527	-3,7	-3,7
- Participación AA.TT.	2.010.789	1.969.686	41.103		1.091.129	1.055.611	35.518		84,3	---
Impuestos Especiales	688.266	1.035.380	18.126	1.741.772	887.661	769.078	18.730	1.675.469	-22,5	4,0
- Alcohol	11.739	39.267	809	51.815	19.222	26.297	817	46.336	-38,9	11,8
- Cerveza	8.955	13.831	274	23.060	14.623	8.591	251	23.465	-38,8	-1,7
- Productos intermedios	-34	900	18	884	306	588	18	912	---	-3,1
- Hidrocarburos	333.438	472.625	9.401	815.464	493.859	341.726	10.155	845.740	-32,5	-3,6
- Labores del Tabaco	340.761	391.912	7.624	740.297	356.680	277.307	7.489	641.476	-4,5	15,4
- Electricidad	-7.185	116.845	0	109.660	2.895	114.569	0	117.464	---	-6,6
- Otros	592			592	76			76	---	---
Primas de Seguros	116.426			116.426	115.745			115.745	0,6	0,6
Tráfico exterior	132.338			132.338	107.163			107.163	23,5	23,5
- Tarifa Exterior Común	131.026			131.026	104.894			104.894	24,9	24,9
- Exacciones Agrícolas	1.312			1.312	2.269			2.269	-42,2	-42,2
Azúcar	0			0	0			0	---	---
Resto Capítulo II	611			611	579			579	5,5	5,5
TOTAL CAPÍTULO II	-293.891	3.005.066	59.229	2.770.404	517.598	1.824.689	54.248	2.396.535	---	15,6
CAPÍTULO III - TASAS Y OTROS INGRESOS										
Tasa Radioeléctrica	-23.208			-23.208	87			87	---	---
Otras Tasas	48.015			48.015	49.259			49.259	-2,5	-2,5
Resto del Capítulo III	248.526			248.526	51.321			51.321	384,3	384,3
TOTAL CAPÍTULO III	273.333			273.333	100.667			100.667	171,5	171,5
TOTAL INGRESOS TRIBUTARIOS	9.085.551	6.026.851	124.305	15.236.707	9.615.234	3.854.290	120.549	13.590.073	-5,5	12,1

**2. DEVOLUCIONES, PARTICIPACIÓN DE LAS AA.TT. Y OTRAS
MINORACIONES. INGRESOS BRUTOS**

Cuadro 2.1

DEVOLUCIONES, PARTICIPACIÓN DE LAS AA.TT. Y OTRAS MINORACIONES. MES Y ACUMULADO
(En millones de euros)

	PERIODO: MES DE ENERO				PERIODO: ENERO-ENERO			
	2011	2010	Comparación 11/10		2011	2010	Comparación 11/10	
			Diferencia	%			Diferencia	%
I. Renta de las Personas Físicas	335	302	33	11,0	335	302	33	11,0
+ Cuota diferencial	325	298	27	9,2	325	298	27	9,2
+ Otras devoluciones	9	3	6	171,8	9	3	6	171,8
+ D. G. del Tesoro y Política Financiera	0	0	0	---	0	0	0	---
I. Sociedades	384	400	-16	-4,1	384	400	-16	-4,1
+ Cuota diferencial	383	399	-16	-4,1	383	399	-16	-4,1
+ Otras devoluciones	1	1	0	-46,7	1	1	0	-46,7
+ D. G. del Tesoro y Política Financiera	1	0	0	---	1	0	0	---
I. Renta de no Residentes	15	14	1	9,7	15	14	1	9,7
+ Otras devoluciones	14	13	1	6,8	14	13	1	6,8
+ D. G. del Tesoro y Política Financiera	1	0	0	178,0	1	0	0	178,0
Impuesto sobre el Valor Añadido	795	826	-30	-3,7	795	826	-30	-3,7
+ Anuales y otras	167	269	-102	-38,1	167	269	-102	-38,1
+ Mensuales	629	557	72	13,0	629	557	72	13,0
+ Ajuste País Vasco	0	0	0	---	0	0	0	---
+ Ajuste Navarra	0	0	0	---	0	0	0	---
Impuestos Especiales	8	4	4	108,4	8	4	4	108,4
Otras devoluciones	33	6	27	434,5	33	6	27	434,5
TOTAL DEVOLUCIONES	1.569	1.551	19	1,2	1.569	1.551	19	1,2
I. Renta de las Personas Físicas	3.194	2.209	985	44,6	3.194	2.209	985	44,6
+ Asignación tributaria Iglesia Católica	107	113	-6	-5,3	107	113	-6	-5,3
+ Participación AA.TT. en el IRPF	3.087	2.096	991	47,3	3.087	2.096	991	47,3
Participación de las AA.TT. en el IVA	2.011	1.091	920	84,3	2.011	1.091	920	84,3
Participación de las AA.TT. en II.EE.	1.054	788	266	33,7	1.054	788	266	33,7
TOTAL MINORACIONES	6.258	4.088	2.170	53,1	6.258	4.088	2.170	53,1
I. Renta de las Personas Físicas	3.528	2.510	1.018	40,6	3.528	2.510	1.018	40,6
I. Sociedades	384	400	-16	-4,1	384	400	-16	-4,1
I. Renta de no Residentes	15	14	1	9,7	15	14	1	9,7
Impuesto sobre el Valor Añadido	2.806	1.917	889	46,4	2.806	1.917	889	46,4
Impuestos Especiales	1.061	791	270	34,1	1.061	791	270	34,1
Otras devoluciones	33	6	27	434,5	33	6	27	434,5
TOTAL DEVOLUCIONES Y MINORACIONES	7.827	5.638	2.189	38,8	7.827	5.638	2.189	38,8

Cuadro 2.2
DEVOLUCIONES. EVOLUCIÓN
(en millones de euros)

	MENSUAL						ACUMULADA					
	IRPF	IS	IVA	IIEE	Resto	TOTAL	IRPF	IS	IVA	IIEE	Resto	TOTAL
2010												
Ene	302	400	826	4	20	1.551	302	400	826	4	20	1.551
Feb	286	272	1.013	24	25	1.619	587	672	1.838	28	45	3.170
Mar	257	884	2.251	64	543	3.999	844	1.556	4.089	91	587	7.169
Abr	886	162	3.040	50	31	4.169	1.731	1.718	7.129	141	618	11.337
May	3.074	230	2.265	33	125	5.726	4.804	1.948	9.394	175	742	17.063
Jun	3.893	123	2.393	41	181	6.630	8.697	2.070	11.787	216	923	23.693
Jul	2.118	105	2.952	43	56	5.273	10.815	2.176	14.739	258	979	28.967
Ago	535	1.136	1.817	23	609	4.120	11.350	3.312	16.556	281	1.588	33.087
Sep	580	81	2.029	32	77	2.799	11.930	3.393	18.585	313	1.665	35.886
Oct	695	753	2.179	95	45	3.766	12.624	4.146	20.764	408	1.710	39.652
Nov	748	520	1.985	25	57	3.334	13.372	4.666	22.749	433	1.766	42.986
Dic	493	3.000	2.514	31	256	6.294	13.866	7.666	25.263	464	2.022	49.280
2011												
Ene	335	384	795	8	48	1.569	335	384	795	8	48	1.569
Feb												
Mar												
Abr												
May												
Jun												
Jul												
Ago												
Sep												
Oct												
Nov												
Dic												

TASAS DE VARIACIÓN (%)

	IRPF	IS	IVA	IIEE	Resto	TOTAL	IRPF	IS	IVA	IIEE	Resto	TOTAL
2006	3,8	34,2	19,7	62,6	3,6	16,4	3,8	34,2	19,7	62,6	3,6	16,4
2007	8,7	-0,4	24,8	-8,5	20,2	17,5	8,7	-0,4	24,8	-8,5	20,2	17,5
2008	18,4	42,6	2,2	-9,6	1,0	9,7	18,4	42,6	2,2	-9,6	1,0	9,7
2009	8,0	20,0	13,6	31,1	14,8	13,1	8,0	20,0	13,6	31,1	14,8	13,1
2010	-6,0	-3,7	-30,5	9,6	27,6	-19,3	-6,0	-3,7	-30,5	9,6	27,6	-19,3

	MENSUAL						ACUMULADA					
	IRPF	IS	IVA	IIEE	Resto	TOTAL	IRPF	IS	IVA	IIEE	Resto	TOTAL
2010												
Ene	10,6	15,0	83,9	26,7	20,9	42,4	10,6	15,0	83,9	26,7	20,9	42,4
Feb	-6,4	-31,5	182,3	128,8	13,2	48,1	1,6	-9,8	127,6	106,9	16,5	45,3
Mar	2,1	-5,6	-34,7	8,0	22,5	-22,2	1,8	-7,4	-3,9	26,3	22,1	-2,1
Abr	-2,5	-19,0	-38,5	-10,6	-65,4	-32,7	-0,5	-8,7	-22,5	10,2	8,5	-16,1
May	-7,0	26,8	-32,5	-30,3	58,3	-17,8	-4,7	-5,6	-25,2	-0,7	14,5	-16,7
Jun	-1,3	-65,3	-37,4	-9,2	394,9	-19,2	-3,2	-14,3	-28,0	-2,5	34,8	-17,4
Jul	-19,2	-21,8	-47,6	-24,0	80,5	-37,8	-6,8	-14,7	-33,1	-6,8	36,8	-22,1
Ago	1,6	65,0	-60,3	119,6	10,1	-35,2	-6,5	2,3	-37,8	-2,3	25,2	-24,0
Sep	-14,1	-1,4	-6,5	19,3	41,8	-6,9	-6,9	2,2	-35,4	-0,4	25,9	-22,9
Oct	-8,8	11,3	0,3	138,2	16,7	2,1	-7,0	3,7	-32,9	15,1	25,6	-21,0
Nov	4,9	-56,2	-23,8	2,0	-7,2	-27,4	-6,4	-10,0	-32,2	14,3	24,2	-21,6
Dic	4,8	8,0	-9,6	-30,0	57,8	0,9	-6,0	-3,7	-30,5	9,6	27,6	-19,3
2011												
Ene	11,0	-4,1	-3,7	108,4	143,8	1,2	11,0	-4,1	-3,7	108,4	143,8	1,2
Feb												
Mar												
Abr												
May												
Jun												
Jul												
Ago												
Sep												
Oct												
Nov												
Dic												

Cuadro 2.3
PARTICIPACIÓN DE LAS AA.TT. Y OTRAS MINORACIONES. EVOLUCIÓN
(en millones de euros)

	MENSUAL						ACUMULADA					
	PARTICIPACIÓN DE LAS AA.TT.				ASIG. I.C.	MINOR.	PARTICIPACIÓN DE LAS AA.TT.				ASIG. I.C.	MINOR.
	IRPF	IVA	IIEE	TOTAL	IRPF	TOTAL	IRPF	IVA	IIEE	TOTAL	IRPF	TOTAL
2010												
Ene	2.096	1.091	788	3.975	113	4.088	2.096	1.091	788	3.975	113	4.088
Feb	2.096	1.091	788	3.975	13	3.988	4.192	2.182	1.576	7.950	126	8.076
Mar	2.096	1.091	788	3.975	13	3.988	6.288	3.273	2.363	11.925	139	12.064
Abr	2.096	1.091	788	3.975	13	3.988	8.384	4.365	3.151	15.899	152	16.052
May	2.096	1.091	788	3.975	13	3.988	10.480	5.456	3.939	19.874	166	20.040
Jun	2.096	1.091	788	3.975	14	3.989	12.575	6.547	4.727	23.849	180	24.029
Jul	4.556	-1.369	800	3.988	13	4.001	17.132	5.178	5.527	27.837	193	28.030
Ago	2.135	1.051	790	3.976	13	3.989	19.267	6.229	6.317	31.812	206	32.019
Sep	2.096	1.091	788	3.975	13	3.988	21.363	7.320	7.104	35.787	220	36.007
Oct	2.096	1.091	788	3.975	13	3.988	23.459	8.411	7.892	39.762	233	39.995
Nov	2.096	1.091	788	3.975	13	3.988	25.555	9.502	8.680	43.737	246	43.983
Dic	2.096	1.091	788	3.975	13	3.988	27.651	10.593	9.468	47.712	259	47.971
2011												
Ene	3.087	2.011	1.054	6.151	107	6.258	3.087	2.011	1.054	6.151	107	6.258
Feb												
Mar												
Abr												
May												
Jun												
Jul												
Ago												
Sep												
Oct												
Nov												
Dic												

TASAS DE VARIACIÓN (%)

	PARTICIPACIÓN DE LAS AA.TT.				ASIG. I.C.	MINOR.	PARTICIPACIÓN DE LAS AA.TT.				ASIG. I.C.	MINOR.
	IRPF	IVA	IIEE	TOTAL	IRPF	TOTAL	IRPF	IVA	IIEE	TOTAL	IRPF	TOTAL
2006	13,6	7,7	5,8	9,8	2,0	9,8	13,6	7,7	5,8	9,8	2,0	9,8
2007	12,5	14,9	-4,5	10,5	5,8	10,4	12,5	14,9	-4,5	10,5	5,8	10,4
2008	16,4	4,5	0,4	9,1	0,3	9,1	16,4	4,5	0,4	9,1	0,3	9,1
2009	19,7	-23,0	10,3	1,8	62,3	1,9	19,7	-23,0	10,3	1,8	62,3	1,9
2010	-17,3	-40,5	2,8	-21,0	4,6	-20,9	-17,3	-40,5	2,8	-21,0	4,6	-20,9

	MENSUAL						ACUMULADA					
	IRPF	IVA	IIEE	TOTAL	ASIG. I.C.	MINOR.	IRPF	IVA	IIEE	TOTAL	ASIG. I.C.	MINOR.
2010												
Ene	-14,2	-30,6	5,4	-16,5	8,3	-16,0	-14,2	-30,6	5,4	-16,5	8,3	-16,0
Feb	-14,2	-30,6	5,4	-16,5	2,0	-16,5	-14,2	-30,6	5,4	-16,5	7,6	-16,2
Mar	-14,2	-30,6	5,4	-16,5	2,0	-16,5	-14,2	-30,6	5,4	-16,5	7,0	-16,3
Abr	-14,2	-30,6	5,4	-16,5	2,0	-16,5	-14,2	-30,6	5,4	-16,5	6,6	-16,3
May	-14,2	-30,6	5,4	-16,5	2,0	-16,5	-14,2	-30,6	5,4	-16,5	6,2	-16,4
Jun	-14,2	-30,6	5,4	-16,5	7,7	-16,4	-14,2	-30,6	5,4	-16,5	6,3	-16,4
Jul	-30,6	---	-19,2	-50,5	-3,7	-50,4	-19,3	-47,9	1,0	-24,0	5,5	-23,8
Ago	-12,5	-33,1	5,8	-16,4	2,0	-16,4	-18,6	-45,8	1,6	-23,1	5,3	-23,0
Sep	-14,2	-30,6	5,4	-16,5	2,0	-16,5	-18,1	-44,0	2,0	-22,4	5,1	-22,3
Oct	-14,2	-30,6	5,4	-16,5	2,0	-16,5	-17,8	-42,6	2,3	-21,9	4,9	-21,8
Nov	-14,2	-30,6	5,4	-16,5	2,0	-16,5	-17,5	-41,4	2,6	-21,4	4,8	-21,3
Dic	-14,2	-30,6	5,4	-16,5	2,0	-16,5	-17,3	-40,5	2,8	-21,0	4,6	-20,9
2011												
Ene	47,3	84,3	33,7	54,8	-5,3	53,1	47,3	84,3	33,7	54,8	-5,3	53,1
Feb												
Mar												
Abr												
May												
Jun												
Jul												
Ago												
Sep												
Oct												
Nov												
Dic												

Cuadro 2.4
INGRESOS BRUTOS. MES Y ACUMULADO
(En millones de euros)

	PERIODO: MES DE ENERO			PERIODO: ENERO-ENERO		
	2010	2009	%	2010	2009	%
I. Renta de las Personas Físicas	11.077	10.797	2,6	11.077	10.797	2,6
- Retenciones de trabajo	9.743	9.235	5,5	9.743	9.235	5,5
- Administraciones Públicas	1.911	1.909	0,1	1.911	1.909	0,1
- Grandes Empresas	3.541	3.311	6,9	3.541	3.311	6,9
- PYMEs	4.170	3.936	5,9	4.170	3.936	5,9
- Otros ingresos	121	80	52,5	121	80	52,5
- Cuota Diferencial Bruta	109	87	25,6	109	87	25,6
I. Sociedades	1.275	813	56,8	1.275	813	56,8
- Cuota Diferencial Bruta	198	187	5,9	198	187	5,9
Impuesto sobre el Valor Añadido	1.574	1.323	19,0	1.574	1.323	19,0
- Importación	715	525	36,2	715	525	36,2
- Grandes Empresas	243	240	1,4	243	240	1,4
- PYMEs	302	259	16,7	302	259	16,7
- Otros Ingresos	315	300	4,9	315	300	4,9
Impuestos Especiales	1.749	1.679	4,2	1.749	1.679	4,2
Resto de Ingresos	1.237	641	93,0	1.237	641	93,0
INGRESOS TRIBUTARIOS BRUTOS	16.913	15.253	10,9	16.913	15.253	10,9

3. INGRESOS TRIBUTARIOS HOMOGÉNEOS

Cuadro 3.1
RESUMEN. MES Y ACUMULADO
(En millones de euros)

	PERIODO: MES DE ENERO			PERIODO: ENERO-ENERO		
	2011	2010	%	2011	2010	%
IRPF, ingresos totales	10.636	10.383	2,4	10.636	10.383	2,4
<i>Total ajustes</i>	59	26	130,2	59	26	130,2
+ Ajuste ritmo devol. al de una campaña tipo	49	14	241,1	49	14	241,1
+ Corrección retenciones trabajo AAPP	-96	-101	5,0	-96	-101	5,0
+ Otros conceptos	107	113	-5,3	107	113	-5,3
IRPF, ingresos homogéneos	10.695	10.408	2,8	10.695	10.408	2,8
I. SOCIEDADES	891	413	115,8	891	413	115,8
<i>Total ajustes</i>	-458	128	---	-458	128	---
+ Ajuste ritmo devol. al de una campaña tipo	112	129	-12,9	112	129	-12,9
+ Corrección retenciones Deuda Pública	-570	-1	---	-570	-1	---
+ Otros conceptos	0	0	---	0	0	---
IS, ingresos homogéneos	433	541	-19,9	433	541	-19,9
IVA, ingresos totales	779	498	56,6	779	498	56,6
<i>Total ajustes</i>	132	-18	---	132	-18	---
+ Ajuste ritmo devol. al de una campaña tipo	132	-18	---	132	-18	---
+ Otros conceptos	0	0	---	0	0	---
IVA, ingresos homogéneos	911	480	89,9	911	480	89,9
IIIEE, ingresos totales	1.742	1.675	4,0	1.742	1.675	4,0
<i>Total ajustes</i>	40	51	-21,0	40	51	-21,0
+ Rec. I.E. Tabaco en País Vasco y Navarra	40	51	-21,0	40	51	-21,0
IIIEE, ingresos homogéneos	1.782	1.726	3,2	1.782	1.726	3,2
Resto de Ingresos	1.189	622	91,3	1.189	622	91,3
<i>Total ajustes</i>	-444	-1	---	-444	-1	---
+ Corrección retenciones Deuda Pública	-467	0	---	-467	0	---
+ Corrección tasa reserva dom. pub. radioel.	23	0	---	23	0	---
+ Otros conceptos	0	0	---	0	0	---
Resto de Ingresos homogéneos	746	621	20,1	746	621	20,1
TOTAL INGRESOS TRIBUTARIOS HOMOGÉNEOS	14.566	13.776	5,7	14.566	13.776	5,7

INGRESOS TRIBUTARIOS HOMOGÉNEOS

Cuadro 3.2: EVOLUCIÓN
(en millones de euros)

	MENSUAL						ACUMULADA					
	IRPF	IS	IVA	IIEE	Resto	TOTAL	IRPF	IS	IVA	IIEE	Resto	TOTAL
2010												
Ene	10.408	541	480	1.726	621	13.776	10.408	541	480	1.726	621	13.776
Feb	4.413	134	12.311	1.633	482	18.972	14.822	674	12.790	3.359	1.103	32.748
Mar	4.421	7	1.507	1.407	638	7.979	19.242	681	14.298	4.766	1.740	40.727
Abr	8.421	3.416	6.366	1.801	504	20.508	27.664	4.097	20.663	6.567	2.244	61.235
May	1.783	231	2.265	1.619	472	6.370	29.447	4.328	22.928	8.186	2.716	67.605
Jun	1.977	414	1.860	1.856	902	7.009	31.424	4.742	24.788	10.042	3.618	74.613
Jul	11.002	745	6.809	1.709	622	20.886	42.426	5.487	31.597	11.750	4.239	95.499
Ago	51	5.467	-796	1.801	494	7.017	42.477	10.954	30.801	13.551	4.733	102.516
Sep	6.939	623	5.662	1.741	870	15.835	49.416	11.576	36.463	15.292	5.603	118.351
Oct	7.883	5.192	6.922	1.661	565	22.222	57.299	16.768	43.385	16.953	6.168	140.572
Nov	5.370	-138	2.871	1.687	491	10.282	62.669	16.630	46.256	18.640	6.659	150.855
Dic	4.530	-76	1.857	1.636	745	8.692	67.199	16.555	48.113	20.275	7.404	159.547
2011												
Ene	10.695	433	911	1.782	746	14.566	10.695	433	911	1.782	746	14.566
Feb												
Mar												
Abr												
May												
Jun												
Jul												
Ago												
Sep												
Oct												
Nov												
Dic												

TASAS DE VARIACIÓN (%)

	MENSUAL						ACUMULADA					
	IRPF	IS	IVA	IIEE	Resto	TOTAL	IRPF	IS	IVA	IIEE	Resto	TOTAL
2006	15,4	14,2	10,6	3,2	7,5	12,0	15,4	14,2	10,6	3,2	7,5	12,0
2007	16,1	19,9	5,7	6,6	19,9	12,8	16,1	19,9	5,7	6,6	19,9	12,8
2008	-1,4	-39,3	-16,0	-1,0	0,0	-13,9	-1,4	-39,3	-16,0	-1,0	0,0	-13,9
2009	-10,5	-26,0	-31,1	-1,0	-2,2	-17,2	-10,5	-26,0	-31,1	-1,0	-2,2	-17,2
2010	4,6	-17,6	44,8	2,2	9,7	10,7	4,6	-17,6	44,8	2,2	9,7	10,7
2011												
Ene	-0,9	-15,4	-1,3	-4,3	15,7	-1,4	-0,9	-15,4	-1,3	-4,3	15,7	-1,4
Feb	-1,1	-63,6	-3,8	9,2	-14,5	-3,6	-1,0	-33,0	-3,7	1,8	0,2	-2,7
Mar	6,2	-94,2	21,1	4,0	23,1	8,0	0,6	-39,1	-1,6	2,4	7,6	-0,8
Abr	4,5	-15,2	9,2	12,3	3,8	2,5	1,7	-20,4	1,5	5,0	6,7	0,3
May	25,1	-19,7	162,1	4,3	6,3	39,3	2,9	-20,4	8,1	4,8	6,6	3,0
Jun	15,5	108,3	---	19,4	12,1	59,7	3,6	-15,8	16,2	7,3	7,9	6,6
Jul	6,8	8,4	129,7	-2,7	15,0	28,5	4,4	-13,2	30,0	5,7	8,9	10,7
Ago	---	-28,3	75,0	-2,9	28,6	8,3	5,1	-21,5	45,8	4,4	10,7	10,5
Sep	3,9	48,9	63,8	2,2	6,0	21,1	4,9	-19,4	48,3	4,2	9,9	11,8
Oct	4,6	-16,7	14,7	-10,5	23,9	0,5	4,9	-18,6	41,7	2,5	11,1	9,9
Nov	-1,7	41,8	47,6	0,8	10,3	10,7	4,3	-18,3	42,1	2,4	11,0	9,9
Dic	9,4	71,7	181,8	0,1	-0,3	25,8	4,6	-17,6	44,8	2,2	9,7	10,7
2011												
Ene	2,8	-19,9	89,9	3,2	20,1	5,7	2,8	-19,9	89,9	3,2	20,1	5,7
Feb												
Mar												
Abr												
May												
Jun												
Jul												
Ago												
Sep												
Oct												
Nov												
Dic												

Cuadro 3.3
INGRESOS BRUTOS HOMOGÉNEOS. MES Y ACUMULADO
(En millones de euros)

	PERIODO: MES DE ENERO			PERIODO: ENERO-ENERO		
	2010	2009	%	2010	2009	%
I. Renta de las Personas Físicas	10.981	10.696	2,7	10.981	10.696	2,7
- Retenciones de trabajo	9.647	9.134	5,6	9.647	9.134	5,6
- Administraciones Públicas	1.815	1.808	0,4	1.815	1.808	0,4
- Grandes Empresas	3.541	3.311	6,9	3.541	3.311	6,9
- PYMEs	4.170	3.936	5,9	4.170	3.936	5,9
- Otros ingresos	121	80	52,5	121	80	52,5
- Cuota Diferencial Bruta	109	87	25,6	109	87	25,6
I. Sociedades	704	812	-13,3	704	812	-13,3
- Cuota Diferencial Bruta	198	187	5,9	198	187	5,9
Impuesto sobre el Valor Añadido	1.574	1.323	19,0	1.574	1.323	19,0
- Importación	715	525	36,2	715	525	36,2
- Grandes Empresas	243	240	1,4	243	240	1,4
- PYMEs	302	259	16,7	302	259	16,7
- Otros Ingresos	315	300	4,9	315	300	4,9
Impuestos Especiales	1.789	1.730	3,4	1.789	1.730	3,4
Resto de Ingresos	767	640	19,8	767	640	19,8
INGRESOS TRIBUTARIOS BRUTOS HOMOGÉNEOS	15.816	15.201	4,0	15.816	15.201	4,0

4. INGRESOS TRIBUTARIOS POR CONCEPTOS Y CENTROS GESTORES												PERIODO : ENERO DE 2011	
CUADRO 4.1. MES.													
(En miles de euros)													
	I.R.P.F.			I. s/SOCIEDADES			I.R.N.R.			TOTAL CAPÍTULO I			
	Recaudación		% ^	Recaudación		% ^	Recaudación		% ^	Recaudación		% ^	
	AÑO 2011	AÑO 2010		AÑO 2011	AÑO 2010		AÑO 2011	AÑO 2010		AÑO 2011	AÑO 2010		
ALMERÍA	63.313	63.617	-0,5	7.659	11.641	-34,2	708	558	26,9	71.725	75.840	-5,4	
CÁDIZ	70.201	70.603	-0,6	1.818	4.777	-61,9	844	456	85,1	72.876	75.863	-3,9	
CÓRDOBA	69.880	66.868	4,5	2.263	4.733	-52,2	166	146	13,7	72.309	71.747	0,8	
GRANADA	85.212	84.858	0,4	-1.807	3.986		772	399	93,5	84.297	89.249	-5,5	
HUELVA	34.564	34.891	-0,9	1.171	1.685	-30,5	170	221	-23,1	35.905	36.798	-2,4	
JAÉN	50.314	48.473	3,8	1.345	3.302	-59,3	457	286	59,8	52.116	52.061	0,1	
MÁLAGA	156.081	156.724	-0,4	7.466	5.371	39,0	6.244	6.964	-10,3	170.426	169.621	0,5	
SEVILLA	441.251	460.512	-4,2	13.959	9.660	44,5	4.766	3.613	31,9	460.005	473.969	-2,9	
JERÉZ DE LA FRA.	19.482	16.652	17,0	-101	1.127		55	87	-36,8	19.436	17.866	8,8	
TOTAL ANDALUCÍA	990.298	1.003.198	-1,3	33.773	46.282	-27,0	14.182	12.730	11,4	1.039.095	1.063.014	-2,3	
HUESCA	32.027	31.320	2,3	1.120	1.696	-34,0	80	91	-12,1	33.256	33.108	0,4	
TERUEL	17.051	16.537	3,1	715	956	-25,2	54	33	63,6	17.820	17.526	1,7	
ZARAGOZA	253.329	254.064	-0,3	6.627	8.603	-23,0	798	934	-14,6	260.788	263.605	-1,1	
TOTAL ARAGÓN	302.407	301.921	0,2	8.462	11.255	-24,8	932	1.058	-11,9	311.864	314.239	-0,8	
OVIEDO	146.973	142.201	3,4	9.188	5.032	82,6	736	3.021	-75,6	157.076	150.281	4,5	
GIJÓN	44.559	44.334	0,5	2.593	3.835	-32,4	222	348	-36,2	47.418	48.726	-2,7	
TOTAL ASTURIAS	191.532	186.535	2,7	11.781	8.867	32,9	958	3.369	-71,6	204.494	199.007	2,8	
BALEARES	219.108	217.504	0,7	10.405	11.175	-6,9	5.928	5.405	9,7	236.914	235.350	0,7	
TOTAL BALEARES	219.108	217.504	0,7	10.405	11.175	-6,9	5.928	5.405	9,7	236.914	235.350	0,7	
LAS PALMAS	173.913	174.018	-0,1	6.687	5.211	28,3	3.372	2.274	48,3	184.234	181.643	1,4	
STA.CRUIZ TENERIFE	101.144	99.973	1,2	4.772	6.580	-27,5	2.428	2.356	3,1	108.445	109.191	-0,7	
TOTAL CANARIAS	275.057	273.991	0,4	11.459	11.791	-2,8	5.800	4.630	25,3	292.679	290.834	0,6	
CANTABRIA	210.442	164.937	27,6	17.465	15.937	9,6	1.998	3.576	-44,1	229.931	184.450	24,7	
TOTAL CANTABRIA	210.442	164.937	27,6	17.465	15.937	9,6	1.998	3.576	-44,1	229.931	184.450	24,7	
ALBACETE	39.044	38.066	2,6	1.667	2.322	-28,2	269	285	-5,6	40.991	40.673	0,8	
CIUDAD REAL	44.918	42.153	6,6	1.093	3.163	-65,4	37	151	-75,5	46.048	45.467	1,3	
CUENCA	25.048	23.220	7,9	1.639	1.485	10,4	39	62	-37,1	26.726	24.767	7,9	
GUADALAJARA	23.362	23.062	1,3	1.661	2		166	80	107,5	25.189	23.144	8,8	
TOLEDO	138.726	140.109	-1,0	-2.309	3.803		241	242	-0,4	136.690	144.169	-5,2	
TOTAL CASTILLA-LA MANCHA	271.098	266.610	1,7	3.751	10.775	-65,2	752	820	-8,3	275.644	278.220	-0,9	
ÁVILA	14.466	14.422	0,3	1.002	730	37,3	22	22		15.490	15.175	2,1	
BURGOS	68.429	66.129	3,5	1.964	5.069	-61,3	808	395	104,6	71.202	71.603	-0,6	
LEÓN	69.155	58.187	18,8	2.302	3.092	-25,5	128	138	-7,2	71.585	61.424	16,5	
PALENCIA	22.504	19.662	14,5	2.127	905	135,0	239	39		24.870	20.606	20,7	
SALAMANCA	43.377	48.918	-11,3	690	4.320	-84,0	71	104	-31,7	44.154	53.342	-17,2	
SEGOVIA	20.716	19.337	7,1	377	771	-51,1	91	97	-6,2	21.184	20.205	4,8	
SORIA	13.769	12.745	8,0	508	690	-26,4	146	98	49,0	14.423	13.533	6,6	
VALLADOLID	128.777	131.200	-1,8	3.261	4.433	-26,4	351	375	-6,4	132.367	136.101	-2,7	
ZAMORA	16.376	15.967	2,6	510	785	-35,0	23	30	-23,3	16.909	16.859	0,3	
TOTAL CASTILLA Y LEÓN	397.569	386.567	2,8	12.741	20.795	-38,7	1.879	1.298	44,8	412.184	408.848	0,8	

INFORME MENSUAL DE RECAUDACIÓN TRIBUTARIA. ENERO 2011

4. INGRESOS TRIBUTARIOS POR CONCEPTOS Y CENTROS GESTORES												PERIODO : ENERO DE 2011
CUADRO 4.1. MES.												
(En miles de euros)												
	I.R.P.F.			I. s/SOCIEDADES			I.R.N.R.			TOTAL CAPÍTULO I		
	Recaudación		% ^	Recaudación		% ^	Recaudación		% ^	Recaudación		% ^
	AÑO 2011	AÑO 2010		AÑO 2011	AÑO 2010		AÑO 2011	AÑO 2010		AÑO 2011	AÑO 2010	
BARCELONA	2.146.333	2.099.924	2,2	29.284	113.911	-74,3	36.219	106.070	-65,9	2.212.076	2.320.319	-4,7
GERONA	133.346	129.068	3,3	7.028	6.313	11,3	2.405	1.788	34,5	142.797	137.369	4,0
LÉRIDA	74.196	69.233	7,2	-6.270	4.565		286	307	-6,8	68.212	74.106	-8,0
TARRAGONA	113.731	113.022	0,6	3.086	5.625	-45,1	856	1.013	-15,5	117.679	119.700	-1,7
TOTAL CATALUÑA	2.467.606	2.411.247	2,3	33.128	130.414	-74,6	39.766	109.178	-63,6	2.540.764	2.651.494	-4,2
BADAJOS	86.602	88.469	-2,1	2.920	10.813	-73,0	90	113	-20,4	89.612	99.435	-9,9
CÁCERES	29.327	28.339	3,5	1.741	3.985	-56,3	49	48	2,1	31.124	32.378	-3,9
TOTAL EXTREMADURA	115.929	116.808	-0,8	4.661	14.798	-68,5	139	161	-13,7	120.736	131.813	-8,4
LA CORUÑA	251.542	252.498	-0,4	-17.668	18.260		1.156	1.418	-18,5	235.062	272.176	-13,6
LUGO	35.454	32.824	8,0	1.525	1.493	2,1	128	112	14,3	37.108	34.438	7,8
ORENSE	33.506	33.499	0,0	1.671	2.377	-29,7	256	333	-23,1	35.433	36.214	-2,2
PONTEVEDRA	52.505	52.171	0,6	2.295	3.102	-26,0	235	177	32,8	55.046	55.454	-0,7
VIGO	76.660	83.537	-8,2	3.010	4.468	-32,6	1.120	4.105	-72,7	80.796	92.114	-12,3
TOTAL GALICIA	449.667	454.529	-1,1	-9.167	29.700		2.895	6.145	-52,9	443.445	490.396	-9,6
MADRID	3.350.209	3.200.103	4,7	127.501	139.166	-8,4	99.221	96.409	2,9	3.578.697	3.437.474	4,1
TOTAL MADRID	3.350.209	3.200.103	4,7	127.501	139.166	-8,4	99.221	96.409	2,9	3.578.697	3.437.474	4,1
MURCIA	168.316	171.590	-1,9	7.280	7.423	-1,9	853	879	-3,0	176.508	179.927	-1,9
CARTAGENA	32.746	30.330	8,0	446	2.177	-79,5	764	614	24,4	34.034	33.156	2,6
TOTAL MURCIA	201.062	201.920	-0,4	7.726	9.600	-19,5	1.617	1.493	8,3	210.542	213.083	-1,2
NAVARRA	13.701	13.566	1,0	-9.351	-2.424	285,8	326	524	-37,8	4.676	11.702	-60,0
TOTAL NAVARRA	13.701	13.566	1,0	-9.351	-2.424	-285,8	326	524	-37,8	4.676	11.702	-60,0
ÁLAVA	8.282	8.059	2,8	37	265	-86,0	160	119	34,5	8.479	8.443	0,4
GUIPÚZCOA	16.224	16.454	-1,4	674	949	-29,0	43	42	2,4	16.941	17.447	-2,9
VIZCAYA	99.199	159.939	-38,0	11.733	-105.051		4.201	30.925	-86,4	115.133	85.813	34,2
TOTAL PAÍS VASCO	123.705	184.452	-32,9	12.444	-103.837		4.404	31.086	-85,8	140.553	111.703	25,8
LA RIOJA	64.985	62.119	4,6	2.946	2.588	13,8	92	90	2,2	68.023	64.903	4,8
TOTAL LA RIOJA	64.985	62.119	4,6	2.946	2.588	13,8	92	90	2,2	68.023	64.903	4,8
ALICANTE	199.554	196.949	1,3	17.188	18.672	-7,9	6.178	5.965	3,6	223.747	222.371	0,6
CASTELLÓN	92.965	92.690	0,3	3.139	6.248	-49,8	679	1.377	-50,7	96.790	100.319	-3,5
VALENCIA	547.853	551.168	-0,6	19.523	29.120	-33,0	4.401	3.568	23,3	571.825	583.888	-2,1
TOTAL VALENCIA	840.372	840.807	-0,1	39.850	54.040	-26,3	11.258	10.910	3,2	892.362	906.578	-1,6
CEUTA	6.405	6.025	6,3	325	812	-60,0	493	479	2,9	7.232	7.400	-2,3
MELILLA	4.142	3.953	4,8	225	192	17,2	498	516	-3,5	4.882	4.683	4,2
TOTAL DELEGACIONES	10.495.294	10.296.792	1,9	320.125	411.926	-22,3	193.138	289.877	-33,4	11.014.717	11.005.191	0,1
SERVICIOS CENTRALES	-2.946.586	-2.010.046	46,6	570.745	930		467.233	894		-1.908.608	-2.008.222	-5,0
SS.CC. (ESTADO) (+)	140.289	85.856	63,4							1.178.267	87.680	
SS.CC. (CC.AA.) (-)	3.021.785	2.029.601	48,9							3.021.785	2.029.601	48,9
SS.CC. (CC.LL.) (-)	65.090	66.301	-1,8							65.090	66.301	-1,8
INGRESOS TRIBUTARIOS DEL ESTADO	7.548.708	8.286.746	-8,9	890.870	412.856	115,8	660.371	290.771	127,1	9.106.109	8.996.969	1,2
INGRESOS TRIBUTARIOS TOTALES	10.635.583	10.382.648	2,4	890.870	412.856	115,8	660.371	290.771	127,1	12.192.984	11.092.871	9,9

INFORME MENSUAL DE RECAUDACIÓN TRIBUTARIA. ENERO 2011

4. INGRESOS TRIBUTARIOS POR CONCEPTOS Y CENTROS GESTORES												PERIODO : ENERO DE 2011	
CUADRO 4.1. MES													
(En miles de euros)													
	I.V.A.			I. ESPECIALES			TRÁFICO EXTERIOR			TOTAL CAPÍTULO II			
	Recaudación		% ^	Recaudación		% ^	Recaudación		% ^	Recaudación		% ^	
	AÑO 2011	AÑO 2010		AÑO 2011	AÑO 2010		AÑO 2011	AÑO 2010		AÑO 2011	AÑO 2010		
ALMERÍA	-945	-3.987	-76,3	572	-10		5	8	-37,5	-259	-3.943	-93,4	
CÁDIZ	38.013	31.518	20,6	4.242	4.674	-9,2	4.743	2.993	58,5	47.005	39.186	20,0	
CÓRDOBA	-3.673	-1.967	86,7	595	616	-3,4	17	9	88,9	-3.008	-1.292	132,8	
GRANADA	4.363	4.455	-2,1	12.726	12.506	1,8	4	0		17.112	16.982	0,8	
HUELVA	3.573	3.696	-3,3	10.086	11.446	-11,9	2	-4		13.661	15.138	-9,8	
JAÉN	-669	-651	2,8	75	-17		8	8		-586	-660	-11,2	
MÁLAGA	9.370	1.669	461,4	12.526	8.146	53,8	488	612	-20,3	22.771	10.667	113,5	
SEVILLA	-9.629	11.790		7.102	7.991	-11,1	905	283	219,8	-130	21.423		
JERÉZ DE LA FRA.	1.688	2.644	-36,2	1.977	2.721	-27,3	8	0		3.673	5.365	-31,5	
TOTAL ANDALUCÍA	42.091	49.167	-14,4	49.901	48.073	3,8	6.180	3.909	58,1	100.239	102.866	-2,6	
HUESCA	-2.228	1.603		678	210	222,9	0	0		-1.550	1.813		
TERUEL	-1.709	181		1	7	-85,7	0	0		-1.708	188		
ZARAGOZA	-4.698	12.836		228	288	-20,8	4.144	3.134	32,2	-9	16.872		
TOTAL ARAGÓN	-8.635	14.620		907	505	79,6	4.144	3.134	32,2	-3.267	18.873		
OVIEDO	11.850	9.695	22,2	4.398	8.771	-49,9	10	14	-28,6	16.258	18.480	-12,0	
GIJÓN	23.822	20.004	19,1	5.226	6.164	-15,2	390	265	47,2	29.438	26.433	11,4	
TOTAL ASTURIAS	35.672	29.699	20,1	9.624	14.935	-35,6	400	279	43,4	45.696	44.913	1,7	
BALEARES	9.714	-15.891		739	581	27,2	36	47	-23,4	20.563	-4.690		
TOTAL BALEARES	9.714	-15.891		739	581	27,2	36	47	-23,4	20.563	-4.690		
LAS PALMAS	-105	249		1.556	1.858	-16,3	1.022	598	70,9	2.473	2.706	-8,6	
STA. CRUZ TENERIFE	615	-570		811	1.133	-28,4	703	481	46,2	2.358	1.280	84,2	
TOTAL CANARIAS	510	-321		2.367	2.991	-20,9	1.725	1.079	59,9	4.831	3.986	21,2	
CANTABRIA	7.829	5.878	33,2	2.715	5.771	-53,0	661	371	78,2	11.220	12.028	-6,7	
TOTAL CANTABRIA	7.829	5.878	33,2	2.715	5.771	-53,0	661	371	78,2	11.220	12.028	-6,7	
ALBACETE	-597	-837	-28,7	782	-60		2	6	-66,7	187	-891		
CIUDAD REAL	1.578	1.441	9,5	64	11	481,8	20	84	-76,2	1.662	1.536	8,2	
CUENCA	-1.063	1.161		3	-102		0	0		-1.045	1.076		
GUADALAJARA	2.078	1.598	30,0	11.013	8.855	24,4	1.001	703	42,4	14.092	11.156	26,3	
TOLEDO	928	-2.857		778	740	5,1	160	75	113,3	2.014	-1.903		
TOTAL CASTILLA-LA MANCHA	2.924	506	477,9	12.640	9.444	33,8	1.183	868	36,3	16.910	10.974	54,1	
ÁVILA	1.053	1.152	-8,6	0	-3	-100,0	0	0		1.053	1.149	-8,4	
BURGOS	-3.312	-2.110	57,0	3.185	2.227	43,0	627	167	275,4	508	284	78,9	
LEÓN	-267	2.526		-28	120		57	80	-28,8	-217	2.748		
PALENCIA	396	847	-53,2	7	13	-46,2	0	0		403	860	-53,1	
SALAMANCA	3.611	3.467	4,2	-76	-19	300,0	328	142	131,0	3.863	3.590	7,6	
SEGOVIA	1.357	929	46,1	1.117	1.080	3,4	0	0		2.474	2.009	23,1	
SORIA	90	264	-65,9	-10	-59	-83,1	0	0		80	205	-61,0	
VALLADOLID	2.918	4.142	-29,6	-5	-56	-91,1	298	197	51,3	3.211	4.283	-25,0	
ZAMORA	962	1.001	-3,9	509	415	22,7	0	0		1.471	1.416	3,9	
TOTAL CASTILLA Y LEÓN	6.808	12.218	-44,3	4.699	3.718	26,4	1.310	586	123,5	12.846	16.544	-22,4	

INFORME MENSUAL DE RECAUDACIÓN TRIBUTARIA. ENERO 2011

PERIODO : ENERO DE 2011

4. INGRESOS TRIBUTARIOS POR CONCEPTOS Y CENTROS GESTORES
CUADRO 4.1. MES

(En miles de euros)

	I.V.A.			I. ESPECIALES			TRÁFICO EXTERIOR			TOTAL CAPÍTULO II		
	Recaudación		% ^	Recaudación		% ^	Recaudación		% ^	Recaudación		% ^
	AÑO 2011	AÑO 2010		AÑO 2011	AÑO 2010		AÑO 2011	AÑO 2010		AÑO 2011	AÑO 2010	
BARCELONA	203.613	41.528	390,3	76.606	70.605	8,5	51.078	41.904	21,9	358.837	182.309	96,8
GERONA	9.517	7.076	34,5	4.695	4.295	9,3	212	196	8,2	14.424	11.567	24,7
LÉRIDA	-1.309	-3.867	-66,1	1.505	1.349	11,6	-54	1		142	-2.517	
TARRAGONA	14.284	13.845	3,2	1.458	2.130	-31,5	2.841	3.692	-23,0	18.587	19.673	-5,5
TOTAL CATALUÑA	226.105	58.582	286,0	84.264	78.379	7,5	54.077	45.793	18,1	391.990	211.032	85,7
BADAJOS	2.058	-4.918		42	4		22	7	214,3	2.131	-4.900	
CÁCERES	-342	2.183		-13	-35	-62,9	16	108	-85,2	-339	2.256	
TOTAL EXTREMADURA	1.716	-2.735		29	-31		38	115	-67,0	1.792	-2.644	
LA CORUÑA	29.076	11.340	156,4	1.551	1.489	4,2	3.134	2.422	29,4	33.816	15.300	121,0
LUGO	3.603	1.424	153,0	1.178	384	206,8	0	0		4.781	1.808	164,4
ORENSE	2.601	2.345	10,9	8	14	-42,9	512	27		3.121	2.386	30,8
PONTEVEDRA	5.974	7.173	-16,7	643	764	-15,8	876	813	7,7	7.493	8.750	-14,4
VIGO	20.051	13.481	48,7	-19	72		3.328	2.885	15,4	23.485	16.555	41,9
TOTAL GALICIA	61.305	35.763	71,4	3.361	2.723	23,4	7.850	6.147	27,7	72.696	44.799	62,3
MADRID	216.098	153.925	40,4	1.515.427	1.449.994	4,5	14.969	13.478	11,1	1.819.401	1.688.922	7,7
TOTAL MADRID	216.098	153.925	40,4	1.515.427	1.449.994	4,5	14.969	13.478	11,1	1.819.401	1.688.922	7,7
MURCIA	-6.830	-2.942	132,2	481	780	-38,3	392	378	3,7	-5.942	-1.744	240,7
CARTAGENA	6.545	4.867	34,5	8.005	8.916	-10,2	358	320	11,9	14.908	14.103	5,7
TOTAL MURCIA	-285	1.925		8.486	9.696	-12,5	750	698	7,4	8.966	12.359	-27,5
NAVARRA	-2.013	-5.250	-61,7	587	13		2.907	148		1.612	-5.014	
TOTAL NAVARRA	-2.013	-5.250	61,7	587	13		2.907	148		1.612	-5.014	
ALAVA	1.617	2.232	-27,6	-46	1		735	1.081	-32,0	2.306	3.314	-30,4
GUIPÚZCOA	6.123	5.597	9,4	17	2		449	418	7,4	6.589	6.018	9,5
VIZCAYA	44.179	32.178	37,3	26.976	25.290	6,7	4.614	4.153	11,1	77.709	63.088	23,2
TOTAL PAÍS VASCO	51.919	40.007	29,8	26.947	25.293	6,5	5.798	5.652	2,6	86.604	72.420	19,6
LA RIOJA	5.778	4.487	28,8	731	831	-12,0	9	92	-90,2	6.518	5.410	20,5
TOTAL LA RIOJA	5.778	4.487	28,8	731	831	-12,0	9	92	-90,2	6.518	5.410	20,5
ALICANTE	12.596	8.122	55,1	983	390	152,1	5.336	4.546	17,4	19.403	13.543	43,3
CASTELLÓN	-5.105	3.712		445	466	-4,5	132	136	-2,9	-4.518	4.324	
VALENCIA	113.964	103.253	10,4	16.704	21.309	-21,6	24.833	20.085	23,6	155.838	145.047	7,4
TOTAL VALENCIA	121.455	115.087	5,5	18.132	22.165	-18,2	30.301	24.767	22,3	170.723	162.914	4,8
CEUTA	-348	-357	-2,5	117	99	18,2	0	0		51	-110	
MELILLA	-14	-4	250,0	99	289	-65,7	0	0		375	674	-44,4
TOTAL DELEGACIONES	778.629	497.306	56,6	1.741.772	1.675.469	4,0	132.338	107.163	23,5	2.769.766	2.396.256	15,6
SERVICIOS CENTRALES	-2.010.161	-1.090.856	84,3	-1.053.506	-787.808	33,7	0	0		-3.063.657	-1.878.658	63,1
SS.CC. (ESTADO) (+)	32.389	273		3	0					32.402	279	
SS.CC. (CC.AA.) (-)	1.998.873	1.055.611	89,4	1.035.380	769.078	34,6				3.034.253	1.824.689	66,3
SS.CC. (CC.LL.) (-)	43.677	35.518	23,0	18.129	18.730	-3,2				61.806	54.248	13,9
INGRESOS TRIBUTARIOS DEL ESTADO	-1.231.532	-593.550	-107,5	688.266	887.661	-22,5	132.338	107.163	23,5	-293.891	517.598	
INGRESOS TRIBUTARIOS TOTALES	811.018	497.579	63,0	1.741.775	1.675.469	4,0	132.338	107.163	23,5	2.802.168	2.396.535	16,9

INFORME MENSUAL DE RECAUDACIÓN TRIBUTARIA. ENERO 2011

PERIODO : ENERO DE 2011						
4.INGRESOS TRIBUTARIOS POR CONCEPTOS Y CENTROS GESTORES						
CUADRO 4.1. MES						
(En miles de euros)						
	TOTAL CAPÍTULO III			TOTAL GENERAL		
	Recaudación		% ^	Recaudación		% ^
	AÑO 2011	AÑO 2010		AÑO 2011	AÑO 2010	
ALMERÍA	1.279	922	38,7	72.745	72.819	-0,1
CÁDIZ	1.026	1.901	-46,0	120.907	116.950	3,4
CÓRDOBA	854	971	-12,0	70.155	71.426	-1,8
GRANADA	894	1.504	-40,6	102.303	107.735	-5,0
HUELVA	571	535	6,7	50.137	52.471	-4,4
JAÉN	519	425	22,1	52.049	51.826	0,4
MÁLAGA	2.695	1.959	37,6	195.892	182.247	7,5
SEVILLA	3.558	2.125	67,4	463.433	497.517	-6,9
JEREZ DE LA FRA.	361	291	24,1	23.470	23.522	-0,2
TOTAL ANDALUCÍA	11.757	10.633	10,6	1.151.091	1.176.513	-2,2
HUESCA	292	265	10,2	31.998	35.186	-9,1
TERUEL	168	92	82,6	16.280	17.806	-8,6
ZARAGOZA	2.301	2.052	12,1	263.080	282.529	-6,9
TOTAL ARAGÓN	2.761	2.409	14,6	311.358	335.521	-7,2
OVIEDO	934	564	65,6	174.268	169.325	2,9
GIJÓN	1.651	255		78.507	75.414	4,1
TOTAL ASTURIAS	2.585	819	215,6	252.775	244.739	3,3
BALEARES	1.851	1.235	49,9	259.328	231.895	11,8
TOTAL BALEARES	1.851	1.235	49,9	259.328	231.895	11,8
LAS PALMAS	1.042	1.463	-28,8	187.749	185.812	1,0
STA. CRUZ TENERIFE	1.168	858	36,1	111.971	111.329	0,6
TOTAL CANARIAS	2.210	2.321	-4,8	299.720	297.141	0,9
CANTABRIA	2.205	1.872	17,8	243.356	198.350	22,7
TOTAL CANTABRIA	2.205	1.872	17,8	243.356	198.350	22,7
ALBACETE	392	236	66,1	41.570	40.018	3,9
CIUDAD REAL	934	478	95,4	48.644	47.481	2,4
CUENCA	374	386	-3,1	26.055	26.229	-0,7
GUADALAJARA	423	216	95,8	39.704	34.516	15,0
TOLEDO	1.152	676	70,4	139.856	142.942	-2,2
TOTAL CASTILLA-LA MANCHA	3.275	1.992	64,4	295.829	291.186	1,6
ÁVILA	171	110	55,5	16.714	16.434	1,7
BURGOS	329	430	-23,5	72.039	72.317	-0,4
LEÓN	805	712	13,1	72.173	64.884	11,2
PALENCIA	135	83	62,7	25.408	21.549	17,9
SALAMANCA	542	691	-21,6	48.559	57.623	-15,7
SEGOVIA	133	150	-11,3	23.791	22.364	6,4
SORIA	135	101	33,7	14.638	13.839	5,8
VALLADOLID	803	455	76,5	136.381	140.839	-3,2
ZAMORA	165	124	33,1	18.545	18.399	0,8
TOTAL CASTILLA Y LEÓN	3.218	2.856	12,7	428.248	428.248	

INFORME MENSUAL DE RECAUDACIÓN TRIBUTARIA. ENERO 2011

PERIODO : ENERO DE 2011						
4.INGRESOS TRIBUTARIOS POR CONCEPTOS Y CENTROS GESTORES						
CUADRO 4.1. MES						
(En miles de euros)						
	TOTAL CAPÍTULO III			TOTAL GENERAL		
	Recaudación		% ^	Recaudación		% ^
	AÑO 2011	AÑO 2010		AÑO 2011	AÑO 2010	
BARCELONA	15.102	9.719	55,4	2.586.015	2.512.347	2,9
GERONA	921	771	19,5	158.142	149.707	5,6
LÉRIDA	403	296	36,1	68.757	71.885	-4,4
TARRAGONA	968	818	18,3	137.234	140.191	-2,1
TOTAL CATALUÑA	17.394	11.604	49,9	2.950.148	2.874.130	2,6
BADAJOS	306	637	-52,0	92.049	95.172	-3,3
CÁCERES	368	355	3,7	31.153	34.989	-11,0
TOTAL EXTREMADURA	674	992	-32,1	123.202	130.161	-5,3
LA CORUÑA	1.589	2.365	-32,8	270.467	289.841	-6,7
LUGO	239	161	48,4	42.128	36.407	15,7
ORENSE	482	278	73,4	39.036	38.878	0,4
PONTEVEDRA	614	459	33,8	63.153	64.663	-2,3
VIGO	976	398	145,2	105.257	109.067	-3,5
TOTAL GALICIA	3.900	3.661	6,5	520.041	538.856	-3,5
MADRID	197.249	16.195		5.595.347	5.142.591	8,8
TOTAL MADRID	197.249	16.195		5.595.347	5.142.591	8,8
MURCIA	1.564	1.316	18,8	172.130	179.499	-4,1
CARTAGENA	376	232	62,1	49.318	47.491	3,8
TOTAL MURCIA	1.940	1.548	25,3	221.448	226.990	-2,4
NAVARRA	1.580	214		7.868	6.902	14,0
TOTAL NAVARRA	1.580	214		7.868	6.902	14,0
ÁLAVA	72	69	4,3	10.857	11.826	-8,2
GUIPÚZCOA	245	389	-37,0	23.775	23.854	-0,3
VIZCAYA	1.750	1.465	19,5	194.592	150.366	29,4
TOTAL PAÍS VASCO	2.067	1.923	7,5	229.224	186.046	23,2
LA RIOJA	399	358	11,5	74.940	70.671	6,0
TOTAL LA RIOJA	399	358	11,5	74.940	70.671	6,0
ALICANTE	2.943	2.088	40,9	246.093	238.002	3,4
CASTELLÓN	692	815	-15,1	92.964	105.458	-11,8
VALENCIA	4.209	4.084	3,1	731.872	733.019	-0,2
TOTAL VALENCIA	7.844	6.987	12,3	1.070.929	1.076.479	-0,5
CEUTA	555	578	-4,0	7.838	7.868	-0,4
MELILLA	331	352	-6,0	5.588	5.709	-2,1
TOTAL DELEGACIONES	263.795	68.549	284,8	14.048.278	13.469.996	4,3
SERVICIOS CENTRALES	9.537	32.118	-70,3	-4.962.728	-3.854.762	28,7
SS.CC. (ESTADO) (+)				1.220.206	120.077	
SS.CC. (CC.AA.) (-)				6.056.038	3.854.290	57,1
SS.CC. (CC.LL.) (-)				126.896	120.549	5,3
INGRESOS TRIBUTARIOS DEL ESTADO	273.332	100.667	171,5	9.085.550	9.615.234	-5,51
INGRESOS TRIBUTARIOS TOTALES	273.332	100.667	171,5	15.268.484	13.590.073	12,4

III. GRÁFICOS

INGRESOS TRIBUTARIOS

GRÁFICO 1.1 Miles millones € y MM12

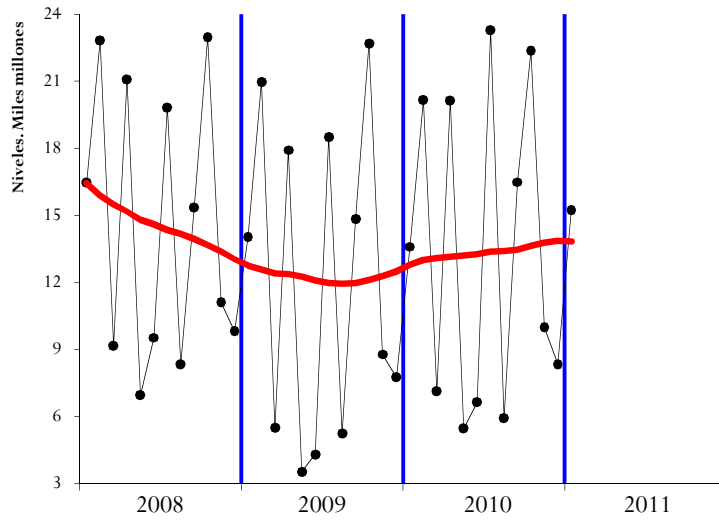


GRÁFICO 1.2 Tasas anuales y de la MM12

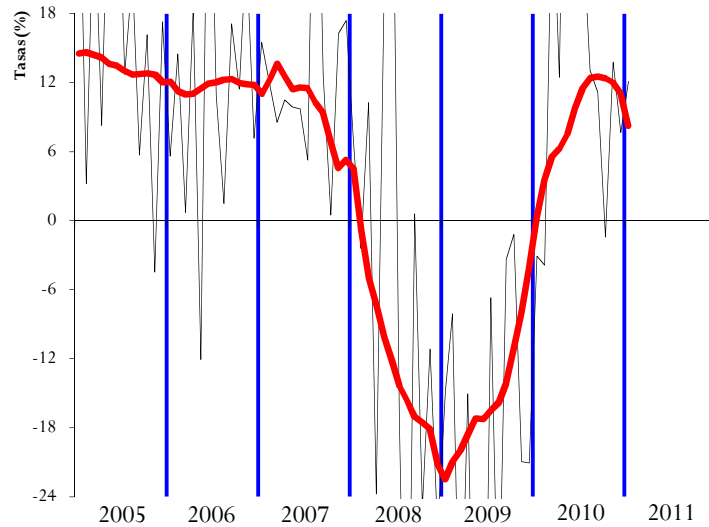
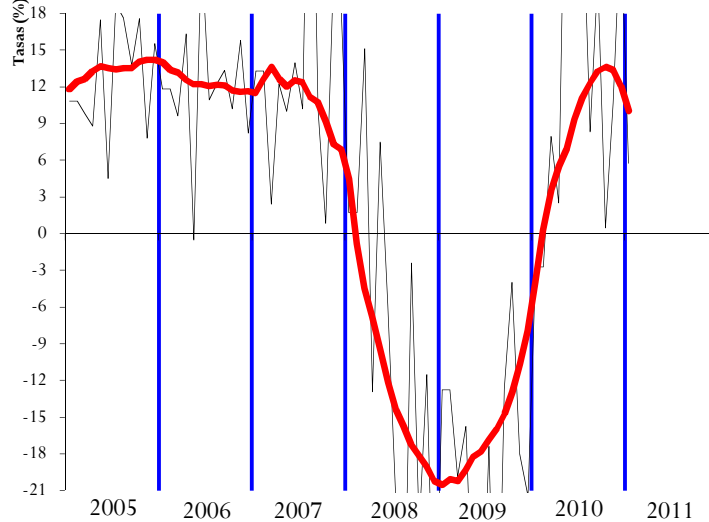


GRÁFICO 1.3 HOMOGÉNEOS: tasa anual y MM12



IRPF

SOCIEDADES

GRÁFICO 2.1 Miles millones € y MM12

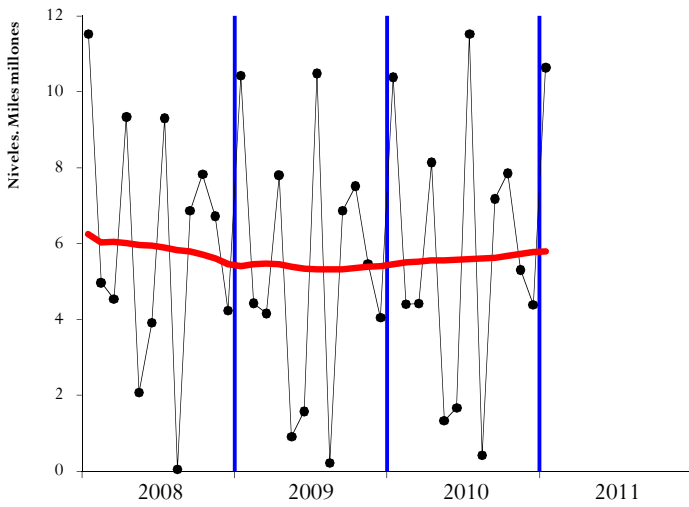


GRÁFICO 3.1 Miles millones € y MM12

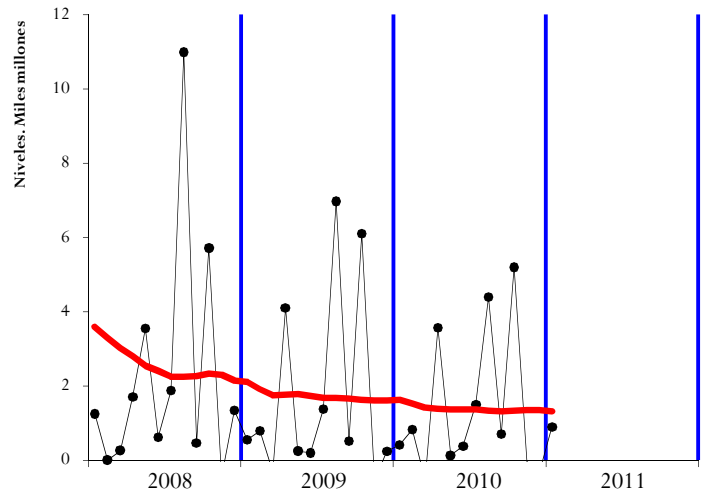


GRÁFICO 2.2 Tasas anuales y de la MM12

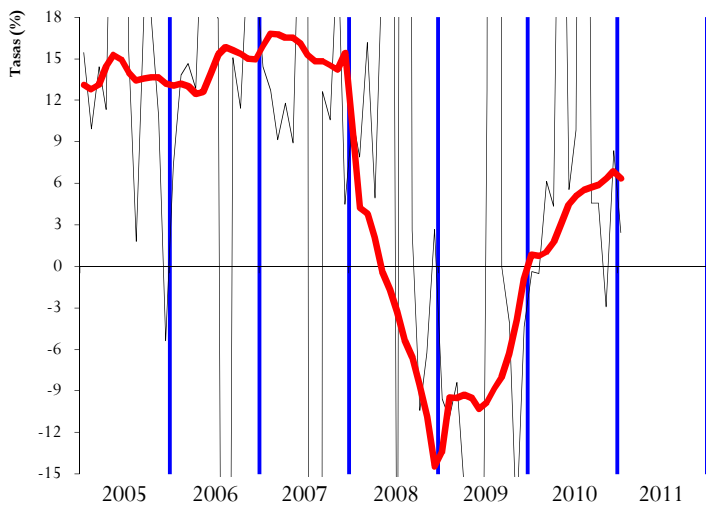


GRÁFICO 3.2 Tasas anuales y de la MM12

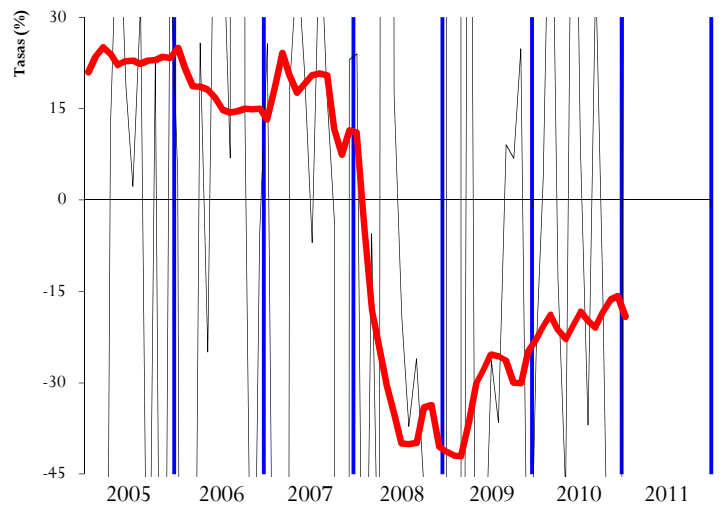


GRÁFICO 2.3 HOMOGÉNEOS: tasa anual y MM12

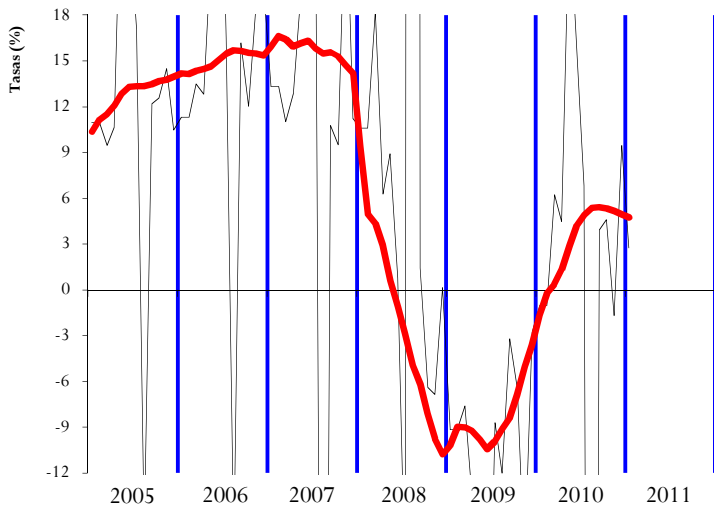
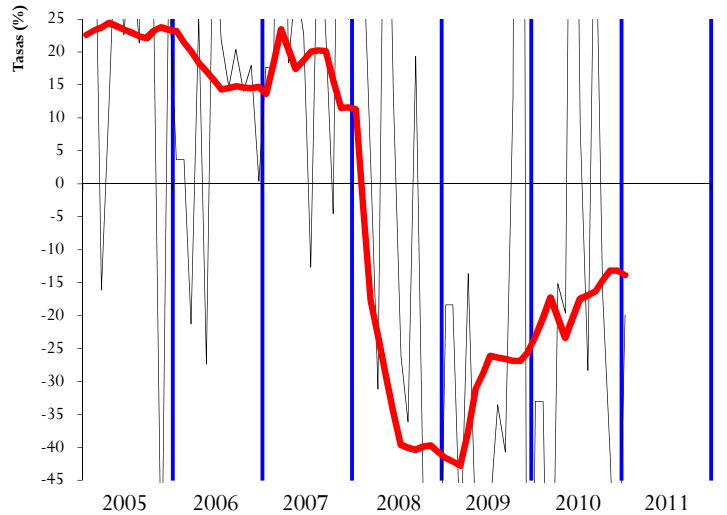


GRÁFICO 3.3 HOMOGÉNEOS: tasa anual y MM12



IVA

IMPUESTOS ESPECIALES

GRÁFICO 4.1 Miles millones € y MM12

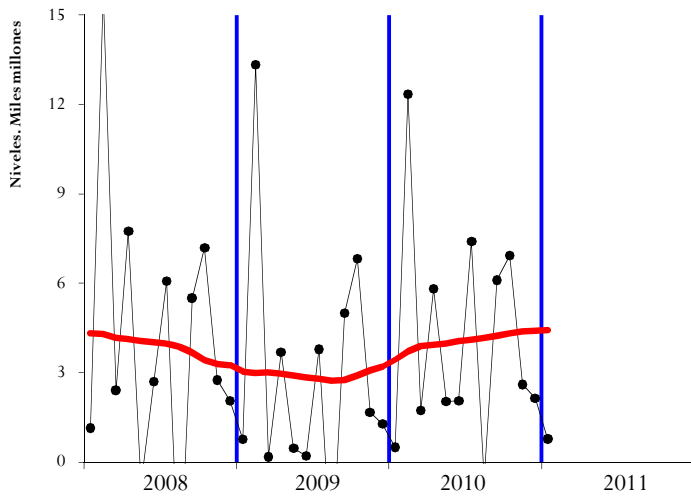


GRÁFICO 5.1 Millones € y MM12

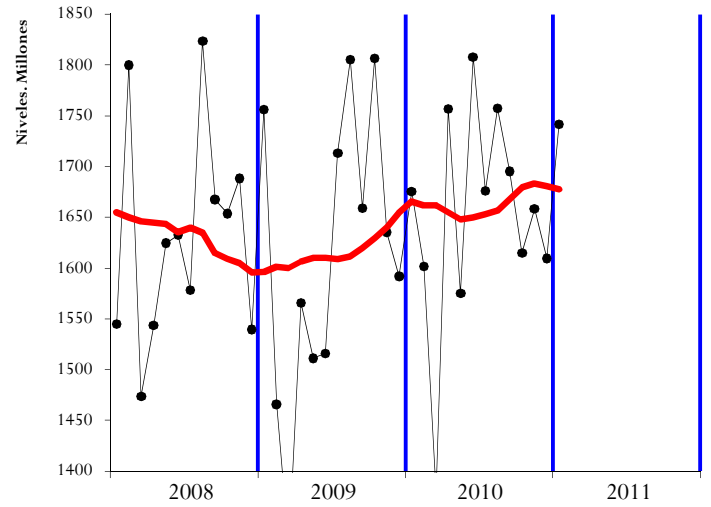


GRÁFICO 4.2 Tasas anuales y de la MM12

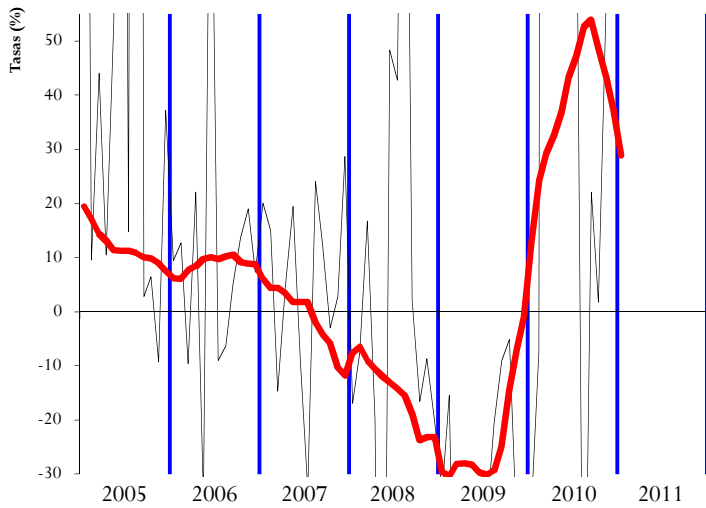


GRÁFICO 5.2 Tasas anuales y de la MM12

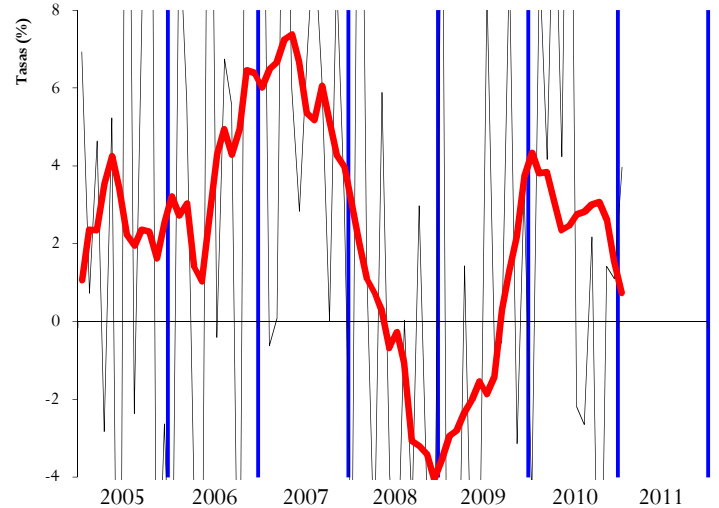


GRÁFICO 4.3 HOMOGÉNEOS: tasa anual y MM12

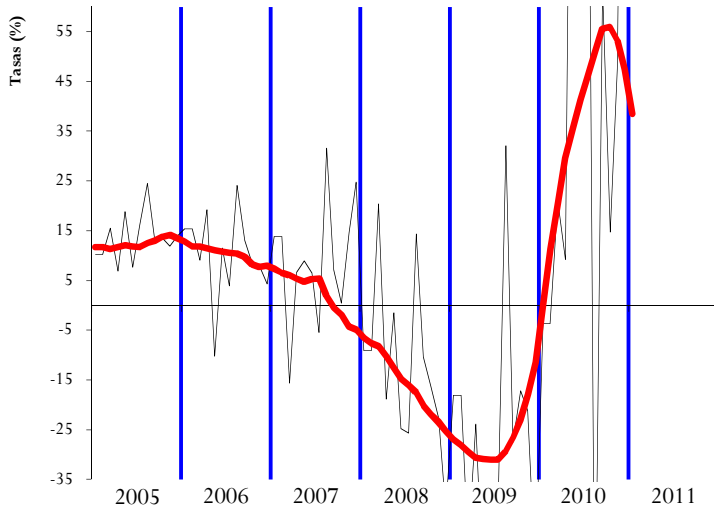
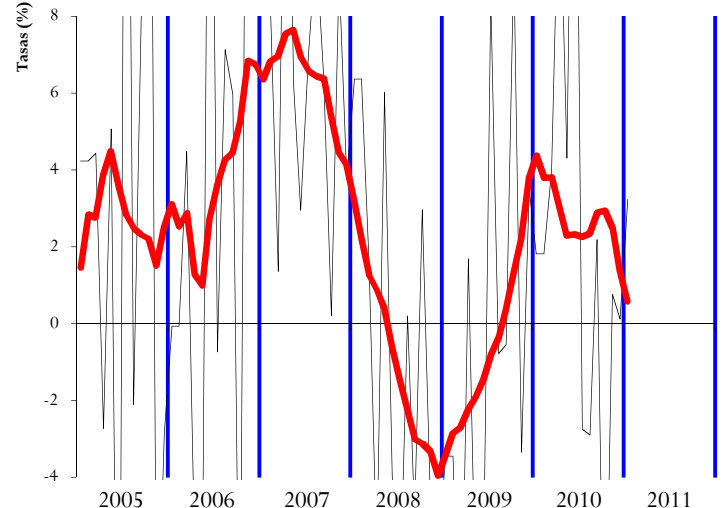


GRÁFICO 5.3 HOMOGÉNEOS: tasa anual y MM12



IV. RESUMEN DE CAMBIOS NORMATIVOS

IV. PRINCIPALES MODIFICACIONES NORMATIVAS

Concepto	2009	2010
<u>RETENCIONES DEL TRABAJO</u>	<ul style="list-style-type: none"> • Se anticipa la deducción por adquisición de vivienda con una rebaja del 2% de las retenciones del trabajo para contribuyentes con ingresos inferiores a 33.007,20 € anuales (RD 1975/2008, de 28 de nov., de medidas urgentes materia econ., fiscal...). • Este año no se ha deflactado la tarifa ni los mínimos personales y familiares, pero continúa la deducción en cuota de 400 euros (RDL 2/2008, de 21 de abril, de medidas de impulso de la activ. econ.). 	<ul style="list-style-type: none"> • No se deflactan la tarifa ni los mínimos personales y familiares • Se suprime la deducción de hasta 400 € por la obtención de rendimientos del trabajo, excepto en contribuyentes con base imponible inferior a 8.000 € (deducción total) o entre 8.001 y 12.000 € (deducción parcial, Ley 26/2009, de 23 de dic., de PGE 2010). • Se eleva el límite de la exención por prestaciones de desempleo percibidas en su modalidad de pago único, desde 12.020 hasta 15.500 € (Ley 26/2009, de 23 de dic., de PGE 2010).
<u>RETENCIONES DEL CAPITAL</u>		<ul style="list-style-type: none"> • Se eleva el tipo de retención del 18% al 19% (Ley 26/2009, de 23 de dic., de PGE 2010).
<u>RETENCIONES DE ARRENDAMIENTOS</u>		<ul style="list-style-type: none"> • Se eleva el tipo de retención del 18% al 19% (Ley 26/2009, de 23 de dic., de PGE 2010).
<u>RETENCIONES DE FONDOS DE INVERSIÓN</u>		<ul style="list-style-type: none"> • Se eleva el tipo de retención del 18% al 19% (Ley 26/2009, de 23 de dic., de PGE 2010).
<u>PAGOS FRACCIONADOS IRPF</u>	<ul style="list-style-type: none"> • Mantenimiento de las cuantías de los módulos por segundo año consecutivo y se incorporan con carácter estructural las reducciones aplicables a los sectores agrícola, ganadero y del transporte para paliar la subida del precio del gasóleo y otros costes de producción (Orden EHA/3413/ 2008, de 26 de noviembre). 	<ul style="list-style-type: none"> • Se suprime la deducción de hasta 400 € por la obtención de rendimientos de actividades económicas, excepto a contribuyentes con un rendimiento estimado inferior a 12.000 € anuales (RD 2004/2009, de 23 de dic., de modif. parcial del Reglamento del IRPF). • Se rebaja en un 5% la cuantía de los módulos del régimen de estimación objetiva, se incrementan en 20 puntos porcentuales los índices correctores por inicio de la actividad y contratación de personas con discapacidad (Orden EHA/99/ 2010, de 28 de enero).
<u>CUOTA DIFERENCIAL IRPF</u> <u>Según año en que se recauda</u>	<ul style="list-style-type: none"> • La Ley 51/2007, de 26 de dic., de PGE para 2008, deflacta en un 2%: la tarifa, los mínimos personales y familiares y las reducciones por rendimiento neto del trabajo y de actividades económicas (para autónomos dependientes de un único empresario). • Nueva deducción en la cuota de 400 euros para asalariados, pensionistas y autónomos (RDL 2/2008, de 21 de abril, de medidas de impulso de la activ. econ.). • Deducción del 10,05% en la cuota estatal de las cantidades satisfechas por alquiler hasta un máximo de 9.015 euros que se reduce paulatinamente para bases imponibles entre 12.000 y 24.000 euros (DF 6ª Ley 51/2007 de PGE para 2008). • Ampliación de los plazos de transmisión de vivienda habitual para disfrutar de la exención por reinversión en viviendas adquiridas desde 2006 y ampliación del plazo de cuentas vivienda (RD 1975/2008, de 28 de nov., de medidas urgentes materia econ., fiscal...). 	<ul style="list-style-type: none"> • No se han deflactado la tarifa ni los mínimos personales y familiares. • Deducción de un 20% del rendimiento neto de las actividades económicas por incremento de la plantilla en 2009, 2010 y 2011 (Ley 26/2009, de 23 de dic., de PGE 2010). • Repercusión sobre la cuota diferencial de la anticipación de la deducción por adquisición de vivienda en las retenciones del trabajo para contribuyentes con ingresos inferiores a 33.007,20 € anuales (RD 1975/2008, de 28 de nov., de medidas urgentes materia econ., fiscal...). • Exención de las cantidades percibidas por despido o cese, consecuencia de un ERE, hasta el límite obligatorio establecido en el Estatuto de los trabajadores para el despido improcedente, de aplicación retroactiva para expedientes aprobados desde el 8 de marzo de 2009 (Ley 27/2009, de 30 de dic., de medidas urgentes para el mantenimiento y el fomento del empleo y la protección de las personas desempleadas).
<u>PARTICIPACIÓN AA.TT.</u>		<ul style="list-style-type: none"> • Las liquidaciones definitivas del ejercicio 2008 con saldo negativo se compensarán con las entregas a cuenta que se realicen a partir de enero de 2011 (Ley 26/2009, de 23 de dic., de PGE 2010).

Concepto	2009	2010
<u>PAGOS FRACCIONADOS IS</u>	<ul style="list-style-type: none"> Principales modificaciones Ley 4/2008: <ul style="list-style-type: none"> Adaptación de la norma fiscal para neutralizar los cambios producidos por la normativa contable. Libertad de amortización de activos fijos nuevos e inversiones inmobiliarias para adquisiciones en 2009 y 2010, si se mantiene durante dos años la plantilla media de trabajadores. 	<ul style="list-style-type: none"> Obligación de efectuar pago fraccionado por la modalidad del artículo 45.2 de la LIS para las sociedades acogidas al régimen especial de SOCIMI (Ley 11/2009, de 26 de oct., de SOCIMI).
<u>CUOTA DIFERENCIAL IS</u> <u>Según año en que se recauda</u>	<ul style="list-style-type: none"> Segunda fase rebaja fiscal introducida por la Ley 35/2006, de 28 de nov., de reforma parcial del IS: <ul style="list-style-type: none"> Reducción del tipo impositivo general del 32,5% al 30% para empresas con cifra de negocios superior a 8 M. €. Bajan los porcentajes aplicables a deducciones por reinversión de beneficios extraordinarios, activid. exportadoras, activid. de I+D, etc. 	<ul style="list-style-type: none"> Incentivo al mantenimiento o creación de empleo en PYMEs con la aplicación de tipos de gravamen reducidos, para la BI inferior a 120.204,41 € un 20% y para el resto de la BI un 25%, para periodos impositivos iniciados en 2009, 2010 y 2011 (Ley 26/2009, de 23 de dic., de PGE 2010). Creación del régimen especial para SOCIMI, sociedades cuya actividad principal es el alquiler de inmuebles urbanos, con tributación al tipo especial del 18%, 19% en 2010 (Ley 11/2009, de 26 de oct., de SOCIMI y Ley 26/2009, de 23 de dic., de PGE 2010).
<u>IVA</u>	<ul style="list-style-type: none"> Las empresas podrán optar por recibir mensualmente la devolución de IVA con independencia de la naturaleza y volumen de las operaciones, si bien esta opción obliga a liquidar mensualmente el impuesto (Ley 4/2008, de 23 de dic.). Importante aumento de las cantidades aplazadas por deudas tributarias, sobre todo en el IVA, favorecidas por diversos cambios normativos, entre los que destaca, la Orden EHA/1030/2009, de 23 de abril, que eleva de 6.000 a 18.000 euros el mínimo exento de la obligación de aportar garantía en solicitudes de aplazamiento. 	<ul style="list-style-type: none"> Se incrementan los tipos impositivos, con efectos desde el 1 de julio, el general del 16% al 18% y el reducido del 7% al 8%. Se aumenta la compensación a tanto alzado a percibir por la venta de productos naturales: en las explotaciones agrícolas o forestales, pasa al 10%, y para las explotaciones ganaderas y pesqueras al 8,5% (Ley 26/2009, de 23 de dic., de PGE 2010). Aplicación del tipo impositivo reducido para todo tipo de obras de mejora y rehabilitación de la vivienda (antes sólo albañilería) realizadas hasta el 31 de diciembre de 2012, y se amplía el concepto de rehabilitación estructural de vivienda (RDL 6/2010, de 9 de abril, de medidas para el impulso de la recuperación económica y el empleo).
<u>IMPUESTOS ESPECIALES</u>	<ul style="list-style-type: none"> Tabacos: se incrementan los precios medios de la cajetilla de tabaco en algo más del 4% interanual desde enero y del 16% desde mitad de junio. Aumento del tipo específico, a partir del 13 de junio, hasta 10,20 € por cada 1.000 cigarrillos (R.D.L. 8/2009, de 12 de junio). Hidrocarburos: Incremento en 29 euros por 1000 litros de los tipos específicos que gravan los consumos de gasolinas y gasóleo de automoción (R.D.L. 8/2009, de 12 de junio). 	<ul style="list-style-type: none"> Tabacos: se incrementan los precios medios de la cajetilla de tabaco alrededor de un 17% interanual desde enero (por efecto conjunto de la subida de junio del año pasado y la de enero del año actual) y del 13% interanual desde julio por la subida del tipo impositivo de IVA. A partir del 3 de diciembre se aumenta el tipo específico en 2,5 euros por cada 1000 cigarrillos (RDL 13/2010, de 3 de diciembre), lo que se traduce en una subida interanual del precio del 26%.
<u>IMPUESTO SOBRE PRIMAS DE SEGUROS</u>	<ul style="list-style-type: none"> Se bonifica un 75% el impuesto sobre primas en actividades de transporte de mercancías o viajeros (Ley 4/2008, de 23 de dic.). 	
<u>CAPÍTULO III</u>	<ul style="list-style-type: none"> Tasas: suben un 2% con carácter general los tipos de las cuantías fijas, un 1,8% la tasa por reserva del dominio público radioeléctrico, un 3% las aeroportuarias, salvo la de seguridad aeroportuaria que se incrementa un 7%, y se mantienen las de juegos de suerte, envite o azar (Ley 2/2008, de 23 de dic., de PGE 2009). A partir del 31 de marzo, el tipo de interés legal queda establecido en el 4%, y el de demora en el 5% (RDL 3/2009, de 27 de mar., de medidas urgentes). 	<ul style="list-style-type: none"> Tasas: se actualizan, con carácter general, un 1% los tipos de las cuantías fijas, excepto la tasa por reserva del dominio público radioeléctrico y las creadas o actualizadas específicamente en 2009, que se mantienen; y la tasa de juego de máquinas tipo B, que se incrementa un 24% al no haber experimentado modificación desde el año 2002 (Ley 26/2009, de 23 de dic., de PGE 2010).

V. NOTAS EXPLICATIVAS Y FUENTES

Este Informe Mensual de Recaudación Tributaria (IMRT) recoge el nivel y la evolución mensual de los **ingresos tributarios que gestiona la AEAT** por cuenta del Estado, las CCAA y las CCLL del Territorio de Régimen Fiscal Común.

1. Medida de ingresos en términos de caja¹.

Los ingresos tributarios del IMRT se presentan **en términos de caja** y se expresan, salvo indicación en contrario, **en términos líquidos**, es decir, como diferencia entre los ingresos brutos y las devoluciones realizadas. Ello explica que los ingresos tributarios puedan presentar en algunos meses valores negativos.

Los ingresos tributarios también se pueden presentar **en términos de derechos reconocidos**, como se hace en el *Informe Anual de Recaudación Tributaria*, accesible en la sección estadística de la web de la AEAT. A diferencia de los ingresos tributarios en términos de caja, los derechos reconocidos excluyen los ingresos de ejercicios cerrados e incluyen los derechos del ejercicio pendientes de cobro.

Ambas medidas de los ingresos tributarios, caja y derechos reconocidos, se atienen a la Instrucción de Contabilidad de 1991 de la Intervención General de la Administración del Estado (IGAE). Su fuente de información son las aplicaciones informáticas que integran el Sistema de Información Contable de la AEAT.

Las cifras de recaudación mensual de los impuestos reflejadas en el presente informe pueden registrar pequeñas diferencias con las publicadas por la I.G.A.E. debido a los distintos criterios de asignación a conceptos de los importes pendientes de aplicar a Presupuesto en la fecha de elaboración de los informes. Estas diferencias desaparecen en los datos acumulados de diciembre.

Para mejorar su presentación, las tasas que aparecen en los cuadros estadísticos se someten a algunas restricciones. Así, se invierte el signo de la tasa de disminución (o aumento) de la cuota diferencial neta negativa de IRPF o del IVA neto, con el fin de indicar con mayor claridad su mejoría (o deterioro). Por otro lado, se omite el porcentaje en casos de indefinición (se comparan valores positivos con valores negativos) e indeterminación (cuando alguna de las cantidades comparadas o todas ellas son iguales a cero) o cuando el incremento o disminución es exorbitante debido a la escasa cuantía de algunas de las magnitudes relacionadas.

2. Ámbito del Presupuesto de Ingresos no Financieros.

El **ámbito presupuestario** de los ingresos tributarios gestionados por la AEAT abarca:

- los impuestos sobre la renta de las personas físicas, de las sociedades y de los no residentes, así como otros impuestos directos incluidos en el capítulo I, salvo las cuotas por derechos pasivos;

¹ Ver IEF (2003), *La medida de los ingresos públicos en la Agencia Tributaria: Caja, Derechos Reconocidos y Devengo económico*. Papeles de Trabajo 20/2003. Accesible en la web del Instituto de Estudios Fiscales.

- el impuesto sobre el valor añadido, los impuestos especiales y otros impuestos indirectos recogidos en el capítulo II;
- las tasas y otros ingresos tributarios del capítulo III gestionadas por la AEAT, incluyendo los recargos, intereses y sanciones.

La evolución mensual y anual de los Ingresos No Financieros del Estado (INF), que abarcan los capítulos I a VII del Presupuesto de Ingresos, puede consultarse en las publicaciones de la IGAE accesibles en su web.

Los ingresos gestionados por la AEAT representaron en 2009 el 88,6 por ciento de los INF del Estado, antes de descontar la participación de las AATT.

3. Conexión con el Sistema de Autoliquidaciones de la AEAT. Clasificaciones de los ingresos.

El procedimiento de gestión de los impuestos de la AEAT tiene como núcleo básico un sistema de declaraciones-autoliquidaciones. Este sistema supone que los contribuyentes obligados a declarar según la normativa de cada uno de los impuestos deben determinar la deuda tributaria (autoliquidación) al mismo tiempo que presentan una declaración-autoliquidación en la que consta el código del modelo de declaración, el período de devengo, la identificación del contribuyente y el resultado de la liquidación que el propio contribuyente calcula a partir de los datos económicos y personales declarados.

Cada autoliquidación tiene asignado un modelo diferente de acuerdo al tipo de impuesto y al tipo de contribuyente del que se trate. Por su parte, el Sistema de Información Contable de la AEAT asocia cada modelo o grupo de modelos a una clave presupuestaria. Esta equivalencia entre modelos de declaración y conceptos presupuestarios permite asociar las corrientes recaudatorias con categorías relevantes de contribuyentes (AAPP, Grandes Empresas, PYMES, Grupos fiscales y otras) y, en última instancia, con los flujos económicos que han dado lugar a la obligación tributaria.

En el IMRT las corrientes recaudatorias se presentan en la mayor parte de los cuadros desglosadas por conceptos (agrupaciones de claves presupuestarias) del Presupuesto de Ingresos, como también se hace en las publicaciones de la IGAE, pero, a diferencia de éstas, también es posible encontrarlas desglosadas por modelos y por categorías de contribuyentes. Ejemplos de estos desgloses se pueden encontrar en:

- Los Cuadros 2.4 y 3.3 de Ingresos brutos en los que las retenciones del trabajo se clasifican según la naturaleza del retenedor en AAPP, Grandes Empresas y PYMES;
- el Cuadro de Ingresos trimestrales en términos de devengo, incluido en el informe de los meses de febrero, abril, agosto y octubre, en el que los ingresos se detallan por modelos; o
- el Cuadro de análisis de los pagos a cuenta de Sociedades, en los informes de abril, octubre y noviembre, en el cual los ingresos se presentan desagregados por tipo de contribuyente.

4. Sistema de Financiación Territorial.

La **participación de las CCAA y las CCLL** en los ingresos tributarios gestionados por la AEAT ascendía en 2007 al 34,2 por ciento y se hace efectiva con:

- entregas a cuenta del rendimiento definitivo de los tributos cedidos, distribuidas en 12 pagos mensuales iguales,
- una liquidación definitiva del año T-2 que se hace efectiva en el mes de octubre del año T, y
- desde 2005, con anticipos pagados en noviembre y diciembre del año T a cuenta de la liquidación definitiva del año T+2.

5. Ingresos tributarios homogéneos.

Los ingresos tributarios homogéneos se obtienen aplicando a los ingresos de un periodo y del mismo periodo del año anterior (meses T y T-12) las correcciones necesarias para mantener la comparabilidad interanual en el caso de perturbaciones producidas por:

- a) Retrasos en los ingresos de grandes retenedores, como los registrados frecuentemente en las retenciones sobre rentas del trabajo practicadas por algunas AAPP;
- b) Cambios en los periodos de vencimiento de la Deuda Pública y en la distribución de las correspondientes retenciones de capital entre los diversos impuestos sobre la renta;
- c) Cambios en la mecánica liquidatoria de los impuestos, como la registrada en 2005 en la liquidación del IVA por operaciones asimiladas a la importación;
- d) Introducciones y desapariciones de impuestos, como la provocada en 2002 por la cesión a las CCAA del Impuesto Especial sobre Determinados Medios de Transporte;
- e) Cambios en el ritmo de realización de las devoluciones medidos como adelantos o retrasos de las devoluciones respecto a una campaña considerada normal o tipo.

Las perturbaciones de los grupos c y d están documentadas en el apartado IV de resumen de cambios normativos. La introducción de los ajustes necesarios para corregir las cuatro primeras permiten obtener la cifra de Ingresos Brutos homogéneos. El ajuste de la quinta distorsión sirve para determinar el nivel de Ingresos homogéneos (netos de devoluciones).

6. Serie trimestral de impuestos devengados.

Los impuestos devengados gestionados por la AEAT se calculan **principalmente** por agregación de los modelos de declaración-autoliquidación y son consistentes, en su evolución temporal, con las rentas, ventas, consumos y beneficios declarados en los modelos.

Las declaraciones-autoliquidaciones en las que está basado el cálculo de los impuestos devengados se clasifican en tres tipos según el signo resultado de la liquidación y de la modalidad de pago o devolución. Si el resultado es negativo o cero, da lugar a una autoliquidación con clave N (Negativa) sin que genere derecho a una devolución. Si el resultado es a favor del contribuyente, puede dejarse a compensar con resultados positivos de periodos posteriores (clave C), dar lugar a una solicitud de devolución (S) o a una renuncia a la devolución (R). Finalmente, si el resultado es a favor de la Hacienda Pública, puede dar lugar a un ingreso (I), una solicitud de aplazamiento (A), un reconocimiento de deuda con solicitud de compensación (P) o una imposibilidad de pago (M). Además, hay que añadir las claves definidas en modalidades de pago específicas, como son las de la Cuenta Corriente Tributaria (clave G para ingresos y V para solicitudes de devolución) y la de los ingresos realizados en formalización por el Estado a través de autoliquidaciones virtuales (clave F).

La forma de elaboración de los impuestos devengados es la siguiente. Para cada modelo de declaración se suman los importes correspondientes a las claves de ingreso (incluidos los de la cuenta corriente tributaria), aplazamiento, reconocimiento de deuda con solicitud de compensación, imposibilidad de pago y formalización. De esta forma se obtienen los impuestos devengados brutos. A éstos se les restan los importes con clave de solicitud de devolución (incluidas las de la cuenta corriente tributaria y minoradas por las renunciaciones) y se obtienen los impuestos devengados netos.

En los informes mensuales de febrero, abril, agosto y octubre se publica un cuadro adicional que analiza los ingresos trimestrales en términos de devengo. Estos ingresos abarcan la totalidad de los impuestos devengados salvo las cuotas diferenciales de los impuestos sobre la renta que se devengan en el ejercicio y se liquidan en el ejercicio siguiente. La fuente de información son las declaraciones-autoliquidaciones, salvo para los datos del último trimestre que son estimaciones basadas en los datos de caja.

En el caso del IVA, además de IVA devengado bruto, las solicitudes de devolución y el IVA devengado neto, se incluye el *IVA del periodo*, que es la variable recaudatoria con relación más estrecha con el gasto final sujeto y no exento. Esta medida no está afectada por las decisiones de las empresas con saldo a su favor respecto a dejar el saldo a compensar o solicitar la devolución, ni tampoco por cambios en la gestión del impuesto como son la consolidación de los grupos de entidades o la generalización del derecho a la devolución mensual introducida por la Ley 4/2008 de 23 de diciembre. En el *Informe anual de recaudación tributaria* esta variable se denomina *IVA devengado en el periodo (DIVA)* y en la estadística anual *Resultados económicos y tributarios en el IVA* el concepto equivalente se denomina *Recaudación del periodo*.

7. Representaciones gráficas.

Las representaciones gráficas que figuran en el apartado III responden al siguiente esquema:

- Un primer gráfico en el que se representan, en trazo discontinuo, los ingresos tributarios en millones de euros/mes de los últimos cuatro años. En trazo continuo se muestra la media móvil centrada de dichos ingresos.
- Una segunda figura que contiene, en trazo discontinuo, las tasas de variación anual de los ingresos tributarios en los últimos 7 años. En trazo continuo se ofrece la tasa de variación anual de la media móvil centrada de dichos ingresos.
- Un tercer bloque en el que se incluyen, en trazo discontinuo, las tasas de variación anual de los ingresos tributarios homogéneos en los últimos 7 años. En trazo continuo se ofrece la tasa de variación anual de la media móvil centrada de dichos ingresos.

La presentación de los gráficos siguiendo este esquema se justifica por las peculiaridades de las series de ingresos tributarios que se caracterizan por una elevada estacionalidad derivada principalmente de:

- la periodicidad trimestral de las declaraciones e ingresos de las PYMES por IVA y retenciones sobre rentas del trabajo y de los pagos a cuenta de las empresas personales;
- la particular periodicidad de los pagos a cuenta de Sociedades, ingresados en abril, octubre y diciembre;
- la concentración en dos o tres meses del año de los ingresos por cuota diferencial positiva del IRPF y del Impuesto de Sociedades; y,
- el patrón temporal de las devoluciones realizadas.

Todos estos factores provocan que gran parte de la recaudación anual se acumule en determinados meses. El primero de los gráficos, en el que se presentan los ingresos tributarios en millones de euros, permite ver la diferencia de recaudación entre los distintos meses. En 2009 esa diferencia osciló entre los 3.528 millones € de mayo y los 22.693 millones € de octubre. En comparación con la media móvil anual que figura también en dicho gráfico, se puede evaluar la importancia de cada uno de los meses.

La elevada estacionalidad también impide suavizar las tasas de variación interanual con técnicas en las que se da igual importancia a las tasas de todos los meses. Este tipo de técnicas son las que se emplean, por ejemplo, en el informe mensual de *Ventas, Empleo y Salarios en las Grandes Empresas* (accesible en la sección estadística de la web de la AEAT). A diferencia de éste, el procedimiento adoptado en este IMRT consiste en suavizar primero las series de nivel de los ingresos mensuales (originales u homogéneos) con una media móvil de 12 términos centrada y emplear la tasa anual de esta media móvil como tasa anual suavizada.

Este procedimiento exige previsiones de los ingresos a un horizonte de 6 meses que se obtienen mediante el programa Tramo-SEATS de previsión univariante y teniendo en cuenta las previsiones de cierre del ejercicio. El programa citado, que difunde gratuitamente el Banco de España, es particularmente apropiado para las series de ingresos públicos dada la variedad de *intervenciones* que permite.

8. Ingresos por Delegaciones y Servicios Centrales.

Los ingresos tributarios se presentan en este IMRT (Cuadros 4.1 y 4.2) distribuidos en las 56 Delegaciones, agrupadas cuando procede en Delegaciones Especiales, y los Servicios Centrales.

Como la asignación de contribuyentes a Delegaciones depende del domicilio fiscal, la magnitud recaudatoria de una Delegación no representa necesariamente la magnitud fiscal del territorio de la misma. En 2009 el 44% de los ingresos tributarios correspondían a la Delegación de Madrid, donde tienen su domicilio fiscal un gran número de grandes empresas y retenedores.

Tampoco la variación anual, del mes o acumulada, de los ingresos tributarios gestionados por una Delegación representa necesariamente el dinamismo fiscal o recaudatorio del territorio. A los cinco factores de heterogeneidad destacados anteriormente, se unen en las Delegaciones las perturbaciones causadas por el cambio en el domicilio fiscal de una gran empresa, contribuyente o retenedor o por los procesos de fusión y absorción de empresas y de creación de grupos fiscales.

Además, los cambios en la mecánica liquidatoria pueden afectar con más intensidad a algunas Delegaciones, como ocurrió en 2005 con las Delegaciones donde se liquidaba el modelo de importaciones y operaciones asimiladas, que, desde abril, dejó de tener importancia recaudatoria.

9. Otras informaciones periódicas.

Junto con el contenido habitual, en algunos meses la información se amplía para recoger análisis más detallados de determinados ingresos. Está previsto publicar cuadros adicionales sobre:

(1) Ingresos en términos de devengo, en los informes de los meses de febrero(A-1), abril(A-3), julio(A-7) y octubre(A-13);

(2) Pagos a cuenta del Imp. de Sociedades, en los informes de abril(A-2), octubre(A-12) y diciembre(A-15);

(3) Cuota diferencial del IRPF, en los informes de mayo(A-4), junio(A-5), julio(A-6), agosto(A-8), septiembre(A-10), octubre(A-11) y noviembre(A-14);

(4) Cuota diferencial del Imp. de Sociedades, en el informe de agosto(A-9).

10. Calendario de publicación.

Las fechas previstas de publicación del informe mensual en la web de la A.E.A.T. durante 2011 son las siguientes:

1 de marzo.....	informe de diciembre de 2010
1 de marzo.....	informe de enero de 2011
22 de marzo.....	informe de febrero de 2011
26 de abril.....	informe de marzo de 2011
31 de mayo	informe de abril de 2011
28 de junio	informe de mayo de 2011
26 de julio	informe de junio de 2011
31 de agosto.....	informe de julio de 2011
27 de septiembre.....	informe de agosto de 2011
25 de octubre.....	informe de septiembre de 2011
29 de noviembre.....	informe de octubre de 2011
20 de diciembre.....	informe de noviembre de 2011