



Agencia Tributaria

**INFORME MENSUAL
DE RECAUDACION
TRIBUTARIA**

Septiembre 2009

INDICE

Pág.

I. EVOLUCIÓN DE LOS INGRESOS TRIBUTARIOS.....	1
1. Principales Resultados.....	1
Gráfico R1. Ingresos tributarios homogéneos: tasa anual y MM12.....	1
Gráfico R2. Ingresos tributarios y Demanda interna.....	1
Cuadro R1. Evolución de los ingresos (totales y homogéneos) y devoluciones por figuras..	2
2. Evolución de los principales conceptos.....	2
Cuadro A10. Campaña IRPF 2008 (Datos hasta septiembre).....	3
II. CUADROS ESTADÍSTICOS.....	1
1. Ingresos tributarios por conceptos y distribución entre Administraciones.....	2
Cuadro 1.1. Resumen. Mes y acumulado.....	2
Cuadro 1.2. Evolución. Mes y acumulado.....	3
Cuadro 1.3. Detalle. Mes.....	4
Cuadro 1.4. Detalle. Acumulado.....	5
2. Devoluciones, Participación de las AATT y otras minoraciones. Ingresos brutos.....	6
Cuadro 2.1. Devoluciones, Partic. de las AATT y otras minoraciones. Mes y acumulado.....	6
Cuadro 2.2. Devoluciones. Evolución.....	7
Cuadro 2.3. Participación de las AATT y otras minoraciones. Evolución.....	8
Cuadro 2.4. Ingresos brutos. Mes y acumulado.....	9
3. Ingresos tributarios homogéneos.....	10
Cuadro 3.1. Resumen. Mes y acumulado.....	10
Cuadro 3.2. Evolución.....	11
Cuadro 3.3. Ingresos brutos homogéneos. Mes y acumulado.....	12
4. Ingresos tributarios por conceptos y Centros gestores.....	13
Cuadro 4.1. Mes.....	13-18
Cuadro 4.2. Acumulado (salvo enero).....	19-24
III. GRÁFICOS.....	1
1. Ingresos Tributarios. Millones de euros, tasa anual y tasa anual homogénea con MM12..	2
2. IRPF y Sociedades. Millones de euros, tasa anual y tasa anual homogénea con MM12....	3
3. IVA e II. Especiales. Millones de euros, tasa anual y tasa anual homogénea con MM12...	4

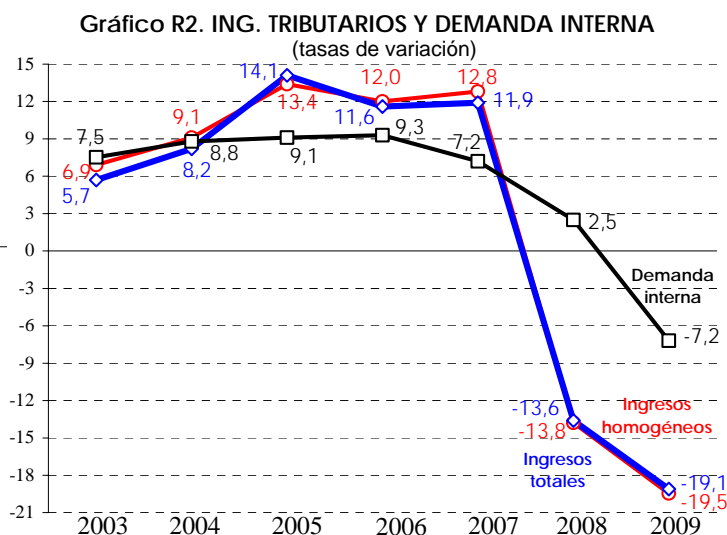
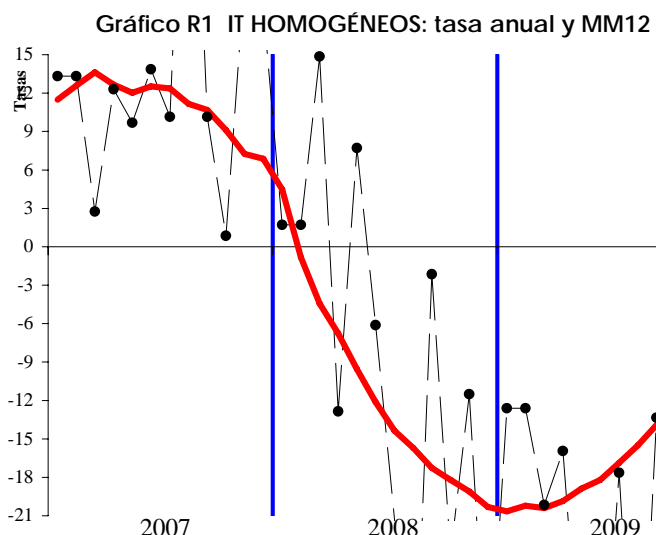
IV. RESUMEN DE CAMBIOS NORMATIVOS.....	1-3
V. NOTAS EXPLICATIVAS Y FUENTES.....	1
1. Medida de los ingresos en términos de caja.....	2
2. Ámbito del Presupuesto de Ingresos No Financieros.....	2
3. Conexión con el Sistema de Autoliquidaciones de la AEAT. Clasificaciones de los ingresos..	3
4. Sistema de Financiación Territorial.....	3
5. Ingresos tributarios homogéneos.....	4
6. Serie trimestral de impuestos devengados.....	4
7. Representaciones gráficas.....	5
8. Ingresos por Delegaciones y Servicios Centrales.....	6
9. Otras informaciones periódicas.....	7

I. EVOLUCIÓN DE LOS INGRESOS TRIBUTARIOS

1. Principales resultados.

Corrigiendo el efecto del cambio de calendario de presentación del pago fraccionado de Sociedades en abril-mayo de 2008, **los ingresos tributarios brutos caen en septiembre al ritmo menos negativo de los últimos doce meses (-6,7%)**.

A la mejoría de los ingresos brutos (impulsados por las evoluciones más dinámicas de retenciones de trabajo de grandes empresas y AAPP, IVA, ingresos de aplazamientos concedidos en meses anteriores e Hidrocarburos) se une el tercer descenso mensual consecutivo de las **devoluciones** (-20,4% en el mes, **13,3% acumulado**) como consecuencia del adelanto conseguido en meses anteriores (hasta septiembre se valora en unos 500 millones: 100 en el IRPF y 400 en el IVA). La suma de ambos efectos hace **repuntar en más de dos puntos la tasa acumulada de los ingresos tributarios (-19,1% hasta septiembre, -21,2% anterior; Cuadros R1, 1.1 y 1.2, Gráfico R2)**.



La relación de **impactos normativos** que afectan a los ingresos hasta septiembre se detalla a continuación:

- en el **IRPF**, impacto en caja de la deducción de los 400 euros (1.400 millones), más otros 230 millones por la nueva deducción por alquiler de la vivienda habitual en el primer plazo de ingreso de la cuota positiva;
- en **Sociedades**, los efectos de la segunda fase de la reforma fiscal en Sociedades (1.000 millones en la cuota ingresada en agosto), y de la opción de cálculo del pago fraccionado IS en 2008 por el 18% de la cuota líquida (habría que elevar la recaudación del año pasado en 1.025 millones);
- en el **IVA**, la extensión del derecho a solicitar devolución mensual en 2009 (3.250 millones);
- y en los **impuestos especiales**, la subida de tipos en Hidrocarburos y Tabaco aprobada a mediados de junio (-416 millones, a razón de unos 170 millones mensuales).

A ellos han de añadirse los efectos del **adelanto relativo en el grado de ejecución de las devoluciones** en ambos años (500 millones en 2009 y 1.400 en 2008) y la incidencia diferencial de los **aplazamientos netos**, que en septiembre vuelve a reducirse por el ingreso de aplazamientos anteriores (2.100 millones acumulados, 400 en retenciones de trabajo y 1.700 en el IVA).

Ajustando impactos normativos y efectos diferenciales de aplazamientos y devoluciones, la tasa ajustada de los ingresos tributarios mejora más de cinco puntos hasta el **-14,5%**, ritmo no obstante inferior al de la base imponible agregada en 2009 (-8,5%) por las aportaciones negativas de las cuotas diferenciales de IRPF y Sociedades 2008.

CUADRO R1. EVOLUCION DE INGRESOS (totales y homogéneos) Y DEVOLUCIONES POR FIGURAS

Tasas de variación anual

	2007	2008	2009*	I.08	II.08	III.08	IV.08	I.09	II.09	III.09
Ingresos tributarios totales	11,9	-13,6	-19,1	3,0	-6,5	-23,4	-22,4	-16,5	-31,5	-11,4
· I. Renta de las Personas Físicas	15,6	-1,8	-10,9	11,1	21,7	-23,1	-6,2	-9,6	-32,9	8,3
· I. Sociedades	20,5	-39,1	-30,4	19,4	-23,5	-34,8	-57,2	-32,5	-22,8	-33,5
· I. sobre el Valor Añadido	2,2	-14,0	-33,9	-5,9	-27,1	-10,3	-15,6	-26,1	-55,0	-26,3
· I. Especiales	6,4	-1,1	-2,5	4,6	-1,5	-4,0	-2,8	-5,7	-4,3	2,1
· Resto ingresos	24,5	-5,0	-2,7	2,3	7,7	-14,2	-13,0	-7,9	5,1	-5,5
Devoluciones	17,5	9,7	13,3	10,5	5,7	13,4	8,7	32,4	40,5	-12,3
· I. Renta de las Personas Físicas	8,7	18,4	9,3	64,4	-17,6	70,6	30,8	9,1	61,4	-35,3
· I. Sociedades	-0,4	42,6	38,4	15,3	41,7	66,1	46,0	58,8	180,8	-16,2
· I. sobre el Valor Añadido	24,8	2,2	12,5	0,5	23,9	-3,8	-9,8	37,7	25,0	-3,1
· I. Especiales	-8,5	-9,6	26,2	85,1	-24,4	10,9	-30,4	11,2	25,1	43,0
· Resto ingresos	20,2	1,0	15,8	8,5	-15,9	4,2	-12,6	-13,0	152,0	25,3
Ingresos tributarios homogéneos	12,8	-13,8	-19,5	4,0	-8,6	-21,8	-24,1	-14,1	-23,3	-22,1
· I. Renta de las Personas Físicas	16,1	-1,4	-10,7	12,2	5,7	-14,3	-5,1	-8,8	-18,9	-6,4
· I. Sociedades	19,9	-39,3	-31,2	28,9	-23,4	-33,5	-59,7	-25,1	-22,9	-35,5
· I. sobre el Valor Añadido	5,7	-16,0	-34,6	-5,8	-17,4	-27,0	-22,1	-21,6	-42,3	-59,2
· I. Especiales	6,6	-1,0	-2,5	4,8	-1,6	-4,0	-2,7	-5,5	-4,3	2,0
· Resto ingresos	19,9	0,0	-2,6	15,4	-4,6	-3,9	-4,8	-8,7	9,0	-6,8

*Tasas calculadas para el periodo del trimestre o año del que existe información

2. Evolución de los principales conceptos

- La tasa acumulada hasta septiembre de los ingresos totales por **IRPF (-10,9%)** sigue mejorando desde el mínimo alcanzado en junio (-19,4%) fundamentalmente por la atenuación del impacto fiscal de la deducción de los 400 euros. En términos del **IRPF ajustado** (del efecto residual de la deducción de 400 euros, deducción por alquiler, aplazamientos y ajuste de devoluciones a su campaña tipo), la tasa pasa a ser del **-7,2%**. Las retenciones de trabajo caen hasta este mes un **-3,7%**, pero corregidas del cambio normativo y los aplazamientos el descenso se reduce al -1,2%, en sintonía con el ritmo que mantienen las rentas del trabajo en el primer semestre del año (-1,0%), con evoluciones positivas en pensiones y prestaciones de desempleo y negativa en la masa salarial por la caída del empleo. Destaca el fuerte dinamismo de las retenciones sobre salarios públicos y pensiones (8,2%) y de los ingresos por retenciones aplazadas (71,9%), mientras que las de grandes empresas caen un -5,2% y las de PYMES un -13,9%. En el tercer trimestre se acentúa el descenso de las retenciones de capital (-21,6% en junio-septiembre, **-6,6%** acumulado), con caídas superiores al 20% en retenciones sobre dividendos y sobre intereses de depósitos bancarios. Tampoco muestran síntomas de mejora las retenciones sobre fondos de inversión (**-47,5%** acumulado), que aceleran su ritmo de descenso al -53,7% en el tercer trimestre.

El Cuadro A10 contiene los datos de la **campaña del IRPF 2008** hasta septiembre. El ingreso del primer plazo de la **cuota positiva** asciende a **4.277 millones**, con una caída del **-28,2%** respecto al ejercicio 2007 (con datos todavía provisionales, las ganancias patrimoniales declaradas en 2008 se habrían reducido en más de 14.000 millones respecto a 2007, con un descenso del -46,0%, y los rendimientos netos por actividades económicas han experimentado una caída del -12,0% en 2008). El mayor adelanto de las **devoluciones de**

ejercicio hasta septiembre y el efecto de la deducción anticipada por nacimiento o adopción (1.047 millones, el doble que en 2007) explican el aumento en un **14,1%** de las devoluciones de IRPF, con un grado de realización del **87,9% del total viable**, casi dos puntos y medio por encima del mismo periodo de la campaña anterior.

CUADRO A10: CAMPAÑA IRPF 2008 (datos hasta septiembre)

	Importe realizado (M. €)			Porcentaje realización		
	IRPF 2008	IRPF 2007	%	IRPF 2008	IRPF 2007	Diferencia
INGRESOS	4.277	5.961	-28,2%	65,5%	64,7%	0,8%
DEVOLUCIONES	12.611	11.051	14,1%	87,9%	85,5%	2,4%
Campaña	10.821	9.844	9,9%	86,2%	84,0%	2,2%
Madres trabajadoras	742	689	7,7%	100,0%	100,0%	0,0%
Nacimiento hijos	1.047	518	102,1%	100,0%	100,0%	0,0%
CUOTA DIFERENCIAL	-8.334	-5.090	-63,7%	----	----	----

- La evolución negativa del **impuesto sobre Sociedades** hasta septiembre (**-30,4%**, **-29,7% ajustada** del adelanto de devoluciones, del impacto de la segunda fase de la reforma fiscal y de la libertad de opción en 2008 del pago fraccionado) viene marcada por el comportamiento de las liquidaciones anuales a ingresar del ejercicio 2008 (se reducen un **-37,2%** por la caída del resultado ordinario y las plusvalías, la mayor incidencia de los ajustes extracontables y de consolidación por la adaptación al nuevo plan contable, y el impacto recaudatorio de la segunda fase de la reforma fiscal de 2007), y el incremento de las devoluciones en un **38,4%** debido al mayor importe realizado de devoluciones de campaña 2007 (un 90,4% más) y al efecto de unos 480 millones de devoluciones suspendidas de ejercicios anteriores. El único concepto de Sociedades que presenta una variación positiva en 2009 son los ingresos de contraído previo (6,6%).
- La mayor mejoría relativa de la recaudación de septiembre se concentra en el **IVA: su tasa acumulada recupera 4,5 puntos** (del -38,4% al **-33,9%** actual) por la combinación en el mes de un menor descenso de los ingresos brutos (-9,6%, el mejor ritmo mensual desde hace un año y más de once puntos por encima del mínimo alcanzado en marzo, -21,2%) y una nueva caída de las devoluciones, que reducen su incremento acumulado al **12,5%** (en abril crecían al 70,1% por la fuerte agilización introducida en la primera mitad del año). Descontando los impactos de la generalización de la devolución mensual, la incidencia de los mayores aplazamientos y el adelanto de las devoluciones en ambos años, el ritmo del **IVA ajustado** mejora hasta el **-21,2%**. El IVA Importación acelera su tasa de caída (**-34,5%**) por la contracción de las importaciones no energéticas de terceros países (-29,7% hasta julio), si bien el último dato permite anticipar su recuperación en próximos meses. Pero son los ingresos brutos de IVA de grandes empresas (-10,3% mensual, **-11,6%** acumulado) y, sobre todo, de contraído previo por aplazamientos de periodos anteriores (124,9% mensual, acumulando hasta septiembre 479 millones más que hace un año) los que muestran mayor dinamismo.
- En los **impuestos especiales** (**-2,5%** acumulado) se repite el impulso positivo del IE sobre **Hidrocarburos** (**-4,5%**) y sobre **Electricidad** (**11,1%**), ligados en ambos casos a la recuperación de sus consumos y a las subidas de tipos y de tarifas. Sin embargo, la subida de tipos y precios sigue sin tener reflejo en los ingresos del IE sobre **Tabaco** (**-0,6%** acumulado) porque las ventas físicas de cajetillas registran hasta agosto de 2009 un anómalo descenso del -9,2%. Por último, las tasas

acumuladas del IE sobre **Alcohol** y sobre la **Cerveza** se sitúan en el **-13,5%** y el **-2,4%**, respectivamente.

- Dentro del resto de conceptos tributarios, moderan sus ritmos de caída el **Impuesto sobre Primas de Seguros** (-4,5% en el mes, **-7,6%** acumulado) y los ingresos por **Tráfico exterior** (**-17,6%**), mientras que atenúan sus tasas de crecimiento el **IRNR** (se desacelera hasta el **3,6% homogéneo**) y las **Tasas y otros ingresos** (**9,4%**, ritmo que se eleva al 12,7% sin la tasa radioeléctrica, que cae un -0,8%).
- Las devoluciones de septiembre acusan el desgaste por la agilización en la primera mitad del año y el no arranque este mes de la campaña 2008 de Sociedades. Ambas circunstancias explican una nueva ralentización del ritmo de las **devoluciones totales** hasta el **13,3%** (16,7% anterior), con un importe acumulado de **46.532 millones** (5.449 millones más que en 2008). Los mayores incrementos se concentran en las devoluciones de IVA Anual (1.820 millones más), IVA Mensual (1.614 millones), cuota diferencial de IRPE (1.062 millones) y cuota diferencial de Sociedades (753 millones más).

II. CUADROS ESTADÍSTICOS

1. INGRESOS TRIBUTARIOS POR CONCEPTOS Y DISTRIBUCIÓN ENTRE ADMINISTRACIONES

Cuadro 1.1
RESUMEN. MES Y ACUMULADO
(En millones de euros)

PERIODO: MES DE SEPTIEMBRE	AÑO 2009			AÑO 2008			% 09/08	
	Estado	AA.TT.	Total	Estado	AA.TT.	Total	Estado	Total
CAP. I - IMPUESTOS DIRECTOS								
I. Renta de las Personas Físicas	4.422	2.442	6.864	4.894	1.974	6.868	-9,6	-0,1
I. Sociedades	507		507	465		465	9,0	9,0
I. Renta de no Residentes	301		301	325		325	-7,6	-7,6
Resto Capítulo I	6		6	5		5	16,5	16,5
TOTAL CAPÍTULO I	5.235	2.442	7.677	5.690	1.974	7.663	-8,0	0,2
CAP. II - IMPUESTOS INDIRECTOS								
Impuesto sobre el Valor Añadido	3.431	1.572	5.002	3.699	1.803	5.502	-7,3	-9,1
+ Importaciones	491		491	789		789	-37,7	-37,7
+ Operaciones Interiores	2.939	1.572	4.511	2.910	1.803	4.713	1,0	-4,3
Impuestos Especiales	912	747	1.659	939	728	1.667	-2,9	-0,5
+ Alcohol y bebidas derivadas	42	32	74	54	35	88	-22,8	-16,7
+ Cerveza	21	10	30	17	10	27	22,0	12,7
+ Productos intermedios	0	1	1	1	1	1	-22,4	-14,7
+ Hidrocarburos	486	352	838	459	365	824	5,9	1,8
+ Labores del Tabaco	353	250	603	402	223	626	-12,2	-3,6
+ Electricidad	10	103	112	6	95	101	55,3	10,8
+ Otros	0		0	0		0	---	---
Impuesto sobre primas de seguro	241		241	252		252	-4,5	-4,5
Tráfico exterior	121		121	142		142	-14,8	-14,8
Resto Capítulo II	1		1	1		1	-8,6	-8,6
TOTAL CAPÍTULO II	4.705	2.319	7.024	5.033	2.532	7.564	-6,5	-7,1
CAP. III - TASAS Y OTROS INGRESOS	127		127	120		120	5,6	5,6
TOTAL GENERAL	10.067	4.760	14.828	10.843	4.505	15.348	-7,2	-3,4

DESDE ENERO HASTA EL MES	AÑO 2009			AÑO 2008			% 09/08	
	Estado	AA.TT.	Total	Estado	AA.TT.	Total	Estado	Total
CAP. I - IMPUESTOS DIRECTOS								
I. Renta de las Personas Físicas	20.739	26.100	46.839	30.578	21.987	52.565	-32,2	-10,9
I. Sociedades	14.406		14.406	20.696		20.696	-30,4	-30,4
I. Renta de no Residentes	1.830		1.830	1.803		1.803	1,5	1,5
Resto Capítulo I	56		56	60		60	-6,8	-6,8
TOTAL CAPÍTULO I	37.032	26.100	63.131	53.137	21.987	75.123	-30,3	-16,0
CAP. II - IMPUESTOS INDIRECTOS								
Impuesto sobre el Valor Añadido	10.738	13.074	23.812	18.367	17.664	36.031	-41,5	-33,9
+ Importaciones	4.623		4.623	7.070		7.070	-34,6	-34,6
+ Operaciones Interiores	6.116	13.074	19.190	11.297	17.664	28.961	-45,9	-33,7
Impuestos Especiales	7.348	6.967	14.315	8.530	6.158	14.688	-13,9	-2,5
+ Alcohol y bebidas derivadas	339	248	588	399	280	679	-15,0	-13,5
+ Cerveza	105	92	197	111	91	202	-5,2	-2,4
+ Productos intermedios	8	6	14	8	7	15	-5,4	-7,3
+ Hidrocarburos	4.119	3.157	7.276	4.519	3.098	7.617	-8,9	-4,5
+ Labores del Tabaco	2.805	2.477	5.282	3.498	1.815	5.313	-19,8	-0,6
+ Electricidad	-26	986	960	-4	868	864	---	11,1
+ Otros	-1		-1	0		0	---	---
Impuesto sobre primas de seguro	1.070		1.070	1.158		1.158	-7,6	-7,6
Tráfico exterior	984		984	1.194		1.194	-17,6	-17,6
Resto Capítulo II	13		13	16		16	-16,9	-16,9
TOTAL CAPÍTULO II	20.154	20.041	40.195	29.265	23.823	53.087	-31,1	-24,3
CAP. III - TASAS Y OTROS INGRESOS	1.472		1.472	1.345		1.345	9,4	9,4
TOTAL GENERAL	58.658	46.141	104.799	83.747	45.810	129.556	-30,0	-19,1

INGRESOS TRIBUTARIOS POR CONCEPTOS Y DISTRIBUCIÓN ENTRE ADMINISTRACIONES

Cuadro 1.2: EVOLUCIÓN. MES Y ACUMULADO
(en millones de euros)

	MENSUAL						ACUMULADA					
	IRPF	IS	IVA	IIEE	Resto	TOTAL	IRPF	IS	IVA	IIEE	Resto	TOTAL
2008												
Ene	11.526	1.247	1.142	1.545	1.016	16.476	11.526	1.247	1.142	1.545	1.016	16.476
Feb	4.967	1	15.759	1.800	293	22.820	16.493	1.248	16.901	3.345	1.309	39.295
Mar	4.534	260	2.409	1.473	496	9.173	21.027	1.509	19.309	4.818	1.804	48.468
Abr	9.338	1.702	7.753	1.544	756	21.093	30.366	3.210	27.062	6.362	2.560	69.560
May	2.074	3.544	-763	1.625	469	6.948	32.439	6.754	26.300	7.986	3.029	76.509
Jun	3.905	621	2.700	1.633	663	9.522	36.345	7.375	28.999	9.619	3.692	86.030
Jul	9.303	1.869	6.070	1.578	1.012	19.833	45.648	9.244	35.070	11.197	4.704	105.863
Ago	49	10.986	-4.540	1.824	27	8.345	45.697	20.230	30.529	13.021	4.731	114.208
Sep	6.868	465	5.502	1.667	845	15.348	52.565	20.696	36.031	14.688	5.576	129.556
Oct	7.831	5.710	7.182	1.654	595	22.972	60.395	26.406	43.213	16.342	6.171	152.528
Nov	6.719	-446	2.755	1.688	392	11.108	67.114	25.959	45.968	18.030	6.564	163.636
Dic	4.227	1.342	2.053	1.539	656	9.818	71.341	27.301	48.021	19.570	7.220	173.453
2009												
Ene	10.422	550	763	1.756	536	14.027	10.422	550	763	1.756	536	14.027
Feb	4.422	789	13.325	1.466	968	20.969	14.845	1.338	14.088	3.222	1.504	34.997
Mar	4.155	-320	179	1.323	157	5.495	19.000	1.019	14.267	4.545	1.661	40.491
Abr	7.800	4.095	3.681	1.566	776	17.918	26.799	5.114	17.948	6.111	2.438	58.409
May	903	243	473	1.511	399	3.528	27.702	5.356	18.421	7.622	2.836	61.938
Jun	1.575	194	207	1.516	809	4.300	29.277	5.550	18.628	9.137	3.646	66.238
Jul	10.485	1.377	3.785	1.713	1.139	18.499	39.762	6.927	22.413	10.851	4.784	84.737
Ago	213	6.972	-3.603	1.805	-153	5.234	39.975	13.899	18.810	12.656	4.631	89.971
Sep	6.864	507	5.002	1.659	796	14.828	46.839	14.406	23.812	14.315	5.426	104.799
Oct												
Nov												
Dic												

TASAS DE VARIACIÓN (%)

	IRPF	IS	IVA	IIEE	Resto	TOTAL	IRPF	IS	IVA	IIEE	Resto	TOTAL
2004	2,7	18,7	9,7	3,9	16,4	8,2	2,7	18,7	9,7	3,9	16,4	8,2
2005	14,7	24,9	12,0	2,9	9,9	14,1	14,7	24,9	12,0	2,9	9,9	14,1
2006	14,8	14,5	9,6	3,2	9,1	11,6	14,8	14,5	9,6	3,2	9,1	11,6
2007	15,6	20,5	2,2	6,4	24,5	11,9	15,6	20,5	2,2	6,4	24,5	11,9
2008	-1,8	-39,1	-14,0	-1,1	-5,0	-13,6	-1,8	-39,1	-14,0	-1,1	-5,0	-13,6

	MENSUAL						ACUMULADA					
	IRPF	IS	IVA	IIEE	Resto	TOTAL	IRPF	IS	IVA	IIEE	Resto	TOTAL
2008												
Ene	10,7	23,9	-16,9	-6,9	11,2	7,2	10,7	23,9	-16,9	-6,9	11,2	7,2
Feb	7,9	---	-7,7	20,3	28,6	-2,4	9,8	26,3	-8,4	6,0	14,7	1,4
Mar	16,2	-5,6	16,7	1,5	-20,3	10,3	11,1	19,4	-5,9	4,6	2,3	3,0
Abr	5,0	-74,9	-20,0	-6,0	14,9	-23,8	9,2	-60,1	-10,4	1,8	5,8	-6,9
May	21,6	---	---	5,9	3,3	19,1	9,9	-19,7	-17,8	2,6	5,4	-5,1
Jun	97,3	17,4	48,3	-3,9	3,4	42,8	15,4	-17,5	-14,2	1,4	5,0	-1,4
Jul	-35,3	-19,1	42,8	-7,3	-20,4	-17,1	-0,5	-17,8	-7,9	0,1	-1,8	-4,8
Ago	227,3	-37,2	-152,4	0,0	-79,4	-52,8	-0,4	-29,6	-15,8	0,1	-3,8	-11,4
Sep	2,6	-26,1	2,1	-4,9	6,3	0,6	0,0	-29,5	-13,5	-0,5	-2,4	-10,1
Oct	-10,4	-48,1	-16,6	3,0	-8,5	-24,9	-1,5	-34,6	-14,0	-0,2	-3,0	-12,7
Nov	-6,3	---	-8,7	-4,4	-1,0	-11,1	-2,0	-35,9	-13,7	-0,6	-2,9	-12,6
Dic	2,7	-68,8	-20,2	-6,8	-22,0	-27,2	-1,8	-39,1	-14,0	-1,1	-5,0	-13,6
2009												
Ene	-9,6	-55,9	-33,2	13,7	-47,2	-14,9	-9,6	-55,9	-33,2	13,7	-47,2	-14,9
Feb	-11,0	---	-15,4	-18,6	230,5	-8,1	-10,0	7,2	-16,6	-3,7	14,9	-10,9
Mar	-8,4	---	-92,6	-10,2	-68,3	-40,1	-9,6	-32,5	-26,1	-5,7	-7,9	-16,5
Abr	-16,5	140,6	-52,5	1,4	2,7	-15,1	-11,7	59,3	-33,7	-3,9	-4,8	-16,0
May	-56,5	-93,1	---	-7,0	-15,0	-49,2	-14,6	-20,7	-30,0	-4,6	-6,4	-19,0
Jun	-59,7	-68,8	-92,3	-7,2	22,1	-54,8	-19,4	-24,7	-35,8	-5,0	-1,3	-23,0
Jul	12,7	-26,3	-37,6	8,6	12,5	-6,7	-12,9	-25,1	-36,1	-3,1	1,7	-20,0
Ago	335,6	-36,5	20,7	-1,0	---	-37,3	-12,5	-31,3	-38,4	-2,8	-2,1	-21,2
Sep	-0,1	9,0	-9,1	-0,5	-5,9	-3,4	-10,9	-30,4	-33,9	-2,5	-2,7	-19,1
Oct												
Nov												
Dic												

CUADRO 1.3. INGRESOS TRIBUTARIOS POR CONCEPTOS. DETALLE. MES.

PERIODO : SEPTIEMBRE DE 2009

(En miles de euros)

DESIGNACION DE LOS INGRESOS	RECAUDACION								%	
	AÑO 2009				AÑO 2008				ESTADO	TOTAL
	ESTADO	CC.AA.	CC.LL.	TOTAL	ESTADO	CC.AA.	CC.LL.	TOTAL		
CAPITULO I - IMPUESTOS DIRECTOS										
I. R. P. F.	4.421.928	2.363.452	78.197	6.863.577	4.894.168	1.909.539	64.058	6.867.765	-9,6	-0,1
- Retenciones trabajo	6.643.295			6.643.295	6.529.857			6.529.857	1,7	1,7
- Retenciones de arrendamientos	89.723			89.723	90.603			90.603	-1,0	-1,0
- Retenciones Fondos Inversión	46.483			46.483	100.936			100.936	-53,9	-53,9
- Retenciones capital	667.181			667.181	876.533			876.533	-23,9	-23,9
- Pagos fraccionados	6.782			6.782	5.841			5.841	16,1	16,1
- Cuota diferencial I.R.P.F.	-576.881			-576.881	-723.254			-723.254	---	---
- Otras devoluciones y minoraciones	-2.454.655	2.363.452	78.197	-13.006	-1.986.348	1.909.539	64.058	-12.751	---	---
Impuesto sobre Sociedades	507.185			507.185	465.231			465.231	9,0	9,0
- Retenciones de arrendamientos	33.852			33.852	36.615			36.615	-7,5	-7,5
- Retenciones Fondos Inversión	19.778			19.778	42.947			42.947	-53,9	-53,9
- Retenciones capital	251.785			251.785	317.585			317.585	-20,7	-20,7
- Pagos fraccionados	16.645			16.645	7.684			7.684	116,6	116,6
- Cuota diferencial Sociedades	185.125			185.125	60.400			60.400	206,5	206,5
Impuesto Renta no Residentes	300.561			300.561	325.434			325.434	-7,6	-7,6
- Retenciones y Pagos a cuenta	310.320			310.320	321.163			321.163	-3,4	-3,4
- Cuota diferencial	-9.789			-9.789	4.048			4.048	---	---
- Gravamen sobre inmuebles	30			30	223			223	-86,5	-86,5
Impueto sobre el Patrimonio	111			111	1.300			1.300	-91,5	-91,5
Resto del Capitulo I	5.594			5.594	3.597			3.597	55,5	55,5
TOTAL CAPITULO I	5.235.379	2.363.452	78.197	7.677.028	5.689.730	1.909.539	64.058	7.663.327	-8,0	0,2
CAPITULO II - IMPUESTOS INDIRECTOS										
I. V. A.	3.430.520	1.524.149	47.459	5.002.128	3.698.916	1.751.530	51.591	5.502.037	-7,3	-9,1
- IVA bruto	7.171.457			7.171.457	7.931.326			7.931.326	-9,6	-9,6
- Importaciones	491.912			491.912	789.862	0	0	789.862	-37,7	-37,7
- Grandes Empresas y Exportadores	6.262.506			6.262.506	6.978.776			6.978.776	-10,3	-10,3
- Pymes	84.231			84.231	14.702			14.702	472,9	472,9
- Resto de operaciones	332.808			332.808	147.986			147.986	124,9	124,9
- Devoluciones	2.169.329			2.169.329	2.429.289			2.429.289	-10,7	-10,7
- Participación AA.TT.	1.571.608	1.524.149	47.459		1.803.121	1.751.530	51.591		-12,8	---
Impuestos Especiales	911.956	729.838	17.281	1.659.075	939.053	710.561	17.819	1.667.433	-2,9	-0,5
- Alcohol	41.581	31.132	932	73.645	53.869	33.581	992	88.442	-22,8	-16,7
- Cerveza	20.544	9.538	262	30.344	16.839	9.800	275	26.914	22,0	12,7
- Productos intermedios	472	686	20	1.178	608	751	22	1.381	-22,4	-14,7
- Hidrocarburos	486.205	342.543	9.697	838.445	459.150	354.368	10.310	823.828	5,9	1,8
- Labores del Tabaco	353.235	243.432	6.370	603.037	402.343	216.972	6.220	625.535	-12,2	-3,6
- Electricidad	9.890	102.507	0	112.397	6.369	95.089	0	101.458	55,3	10,8
- Otros	29			29	-125			-125	---	---
Primas de Seguros	241.192			241.192	252.472			252.472	-4,5	-4,5
Tráfico exterior	120.706			120.706	141.647			141.647	-14,8	-14,8
- Tarifa Exterior Común	117.144			117.144	139.739			139.739	-16,2	-16,2
- Exacciones Agrícolas	3.562			3.562	1.908			1.908	86,7	86,7
Azúcar	0			0	0			0	---	---
Resto Capitulo II	513			513	561			561	-8,6	-8,6
TOTAL CAPITULO II	4.704.887	2.253.987	64.740	7.023.614	5.032.649	2.462.091	69.410	7.564.150	-6,5	-7,1
CAPITULO III - TASAS Y OTROS INGRESOS										
Tasa Radioeléctrica	597			597	74			74	---	---
Otras Tasas	59.094			59.094	63.345			63.345	-6,7	-6,7
Resto del Capitulo III	67.290			67.290	56.820			56.820	18,4	18,4
TOTAL CAPITULO III	126.981			126.981	120.239			120.239	5,6	5,6
TOTAL INGRESOS TRIBUTARIOS	10.067.247	4.617.439	142.937	14.827.623	10.842.618	4.371.630	133.468	15.347.716	-7,2	-3,4

CUADRO 1.4. INGRESOS TRIBUTARIOS POR CONCEPTOS. DETALLE. ACUMULADO.

PERIODO : ENERO/SEPTIEMBRE DE 2009

(En miles de euros)

DESIGNACION DE LOS INGRESOS	RECAUDACION								%	
	AÑO 2009				AÑO 2008				ESTADO	TOTAL
	ESTADO	CC.AA.	CC.LL.	TOTAL	ESTADO	CC.AA.	CC.LL.	TOTAL		
CAPITULO I - IMPUESTOS DIRECTOS										
I. R. P. F.	20.738.891	25.302.234	797.449	46.838.574	30.577.788	21.345.174	641.658	52.564.620	-32,2	-10,9
- Retenciones trabajo	46.866.400			46.866.400	48.654.533			48.654.533	-3,7	-3,7
- Retenciones de arrendamientos	1.516.307			1.516.307	1.555.973			1.555.973	-2,5	-2,5
- Retenciones Fondos Inversión	360.406			360.406	686.316			686.316	-47,5	-47,5
- Retenciones capital	4.360.197			4.360.197	4.665.840			4.665.840	-6,6	-6,6
- Pagos fraccionados	1.694.990			1.694.990	2.159.061			2.159.061	-21,5	-21,5
- Cuota diferencial I.R.P.F.	-7.750.837			-7.750.837	-5.042.593			-5.042.593	---	---
- Otras devoluciones y minoraciones	-26.308.572	25.302.234	797.449	-208.889	-22.101.342	21.345.174	641.658	-114.510	---	---
Impuesto sobre Sociedades	14.406.374			14.406.374	20.695.601			20.695.601	-30,4	-30,4
- Retenciones de arrendamientos	612.830			612.830	647.707			647.707	-5,4	-5,4
- Retenciones Fondos Inversión	153.369			153.369	291.954			291.954	-47,5	-47,5
- Retenciones capital	1.862.533			1.862.533	1.995.263			1.995.263	-6,7	-6,7
- Pagos fraccionados	4.082.941			4.082.941	4.454.425			4.454.425	-8,3	-8,3
- Cuota diferencial Sociedades	7.694.701			7.694.701	13.306.252			13.306.252	-42,2	-42,2
Impuesto Renta no Residentes	1.830.267			1.830.267	1.803.095			1.803.095	1,5	1,5
- Retenciones y Pagos a cuenta	1.651.840			1.651.840	1.615.017			1.615.017	2,3	2,3
- Cuota diferencial	172.813			172.813	182.876			182.876	-5,5	-5,5
- Gravamen sobre inmuebles	5.614			5.614	5.202			5.202	7,9	7,9
Impueto sobre el Patrimonio	6.749			6.749	18.496			18.496	-63,5	-63,5
Resto del Capitulo I	49.259			49.259	41.567			41.567	18,5	18,5
TOTAL CAPITULO I	37.031.540	25.302.234	797.449	63.131.223	53.136.547	21.345.174	641.658	75.123.379	-30,3	-16,0
CAPITULO II - IMPUESTOS INDIRECTOS										
I. V. A.	10.738.240	12.673.151	401.018	23.812.409	18.366.941	17.138.166	526.123	36.031.230	-41,5	-33,9
- IVA bruto	52.578.147			52.578.147	61.602.837			61.602.837	-14,6	-14,6
- Importaciones	4.634.620			4.634.620	7.077.270			7.077.270	-34,5	-34,5
- Grandes Empresas y Exportadores	29.524.416			29.524.416	33.403.041			33.403.041	-11,6	-11,6
- Pymes	15.828.142			15.828.142	19.010.407			19.010.407	-16,7	-16,7
- Resto de operaciones	2.590.969			2.590.969	2.112.119			2.112.119	22,7	22,7
- Devoluciones	28.765.738			28.765.738	25.571.607			25.571.607	12,5	12,5
- Participación AA.TT.	13.074.169	12.673.151	401.018		17.664.289	17.138.166	526.123		-26,0	---
Impuestos Especiales	7.348.361	6.795.251	171.664	14.315.276	8.530.046	6.023.735	134.690	14.688.471	-13,9	-2,5
- Alcohol	339.051	241.492	6.973	587.516	398.819	272.977	7.420	679.216	-15,0	-13,5
- Cerveza	104.776	89.332	2.643	196.751	110.508	88.632	2.466	201.606	-5,2	-2,4
- Productos intermedios	7.686	5.987	176	13.849	8.128	6.625	184	14.937	-5,4	-7,3
- Hidrocarburos	4.118.855	3.065.370	91.972	7.276.197	4.518.986	3.014.232	83.316	7.616.534	-8,9	-4,5
- Labores del Tabaco	2.804.940	2.406.816	69.900	5.281.656	3.498.045	1.773.455	41.304	5.312.804	-19,8	-0,6
- Electricidad	-26.305	986.254		959.949	-4.115	867.814		863.699	---	11,1
- Otros	-642			-642	-325			-325	---	---
Primas de Seguros	1.069.922			1.069.922	1.157.579			1.157.579	-7,6	-7,6
Tráfico exterior	984.350			984.350	1.194.004			1.194.004	-17,6	-17,6
- Tarifa Exterior Común	943.850			943.850	1.172.171			1.172.171	-19,5	-19,5
- Exacciones Agrícolas	40.500			40.500	21.833			21.833	85,5	85,5
Azúcar	7.806			7.806	8.246			8.246	-5,3	-5,3
Resto Capitulo II	5.572			5.572	7.851			7.851	-29,0	-29,0
TOTAL CAPITULO II	20.154.251	19.468.402	572.682	40.195.335	29.264.667	23.161.901	660.813	53.087.381	-31,1	-24,3
CAPITULO III - TASAS Y OTROS INGRESOS										
Tasa Radioeléctrica	315.141			315.141	317.771			317.771	-0,8	-0,8
Otras Tasas	566.434			566.434	497.403			497.403	13,9	13,9
Resto del Capitulo III	590.799			590.799	530.125			530.125	11,4	11,4
TOTAL CAPITULO III	1.472.374			1.472.374	1.345.299			1.345.299	9,4	9,4
TOTAL INGRESOS TRIBUTARIOS	58.658.165	44.770.636	1.370.131	104.798.932	83.746.513	44.507.075	1.302.471	129.556.059	-30,0	-19,1

2. DEVOLUCIONES, PARTICIPACIÓN DE LAS AA.TT. Y OTRAS MINORACIONES. INGRESOS BRUTOS

Cuadro 2.1

DEVOLUCIONES, PARTICIPACIÓN DE LAS AA.TT. Y OTRAS MINORACIONES. MES Y ACUMULADO (En millones de euros)

	PERIODO: MES DE SEPTIEMBRE				PERIODO: ENERO-SEPTIEMBRE			
	2009	2008	Comparación 09/08		2009	2008	Comparación 09/08	
			Diferencia	%			Diferencia	%
I. Renta de las Personas Físicas	674	811	-136	-16,8	12.808	11.719	1.089	9,3
+ Cuota diferencial	668	807	-138	-17,1	12.722	11.659	1.062	9,1
+ Otras devoluciones	6	4	2	50,1	86	60	27	44,6
+ D. G. del Tesoro y Política Financiera	0	0	0	---	0	0	0	---
I. Sociedades	82	459	-377	-82,1	3.321	2.400	921	38,4
+ Cuota diferencial	49	403	-353	-87,8	2.040	1.287	753	58,5
+ Otras devoluciones	1	2	0	-21,8	28	31	-4	-11,3
+ D. G. del Tesoro y Política Financiera	31	55	-23	-42,7	1.253	1.082	171	15,8
I. Renta de no Residentes	43	53	-10	-18,5	1.187	1.010	178	17,6
+ Otras devoluciones	17	4	13	321,3	131	100	31	30,8
+ D. G. del Tesoro y Política Financiera	26	48	-23	-46,8	1.057	910	147	16,2
Impuesto sobre el Valor Añadido	2.169	2.429	-260	-10,7	28.766	25.572	3.194	12,5
+ Anuales y otras	1.248	1.400	-153	-10,9	18.177	16.357	1.820	11,1
+ Mensuales	895	973	-78	-8,0	10.053	8.439	1.614	19,1
+ Ajuste País Vasco	0	0	0	---	404	570	-165	-29,0
+ Ajuste Navarra	27	56	-29	-52,3	131	206	-75	-36,4
Impuestos Especiales	27	11	16	141,3	315	249	65	26,2
Otras devoluciones	11	15	-4	-25,9	136	133	2	1,7
TOTAL DEVOLUCIONES	3.007	3.778	-771	-20,4	46.532	41.083	5.449	13,3
I. Renta de las Personas Físicas	2.455	1.986	468	23,6	26.309	22.101	4.207	19,0
+ Asignación tributaria Iglesia Católica	13	13	0	2,0	209	115	94	82,4
+ Participación AA.TT. en el IRPF	2.442	1.974	468	23,7	26.100	21.987	4.113	18,7
Participación de las AA.TT. en el IVA	1.572	1.803	-232	-12,8	13.074	17.664	-4.590	-26,0
Participación de las AA.TT. en II.EE.	747	728	19	2,6	6.967	6.158	808	13,1
TOTAL MINORACIONES	4.773	4.518	256	5,7	46.350	45.924	426	0,9
I. Renta de las Personas Físicas	3.129	2.797	332	11,9	39.116	33.820	5.296	15,7
I. Sociedades	82	459	-377	-82,1	3.321	2.400	921	38,4
I. Renta de no Residentes	43	53	-10	-18,5	1.187	1.010	178	17,6
Impuesto sobre el Valor Añadido	3.741	4.232	-491	-11,6	41.840	43.236	-1.396	-3,2
Impuestos Especiales	774	740	35	4,7	7.282	6.408	874	13,6
Otras devoluciones	11	15	-4	-25,9	136	133	2	1,7
TOTAL DEVOLUCIONES Y MINORACIONES	7.780	8.296	-516	-6,2	92.882	87.007	5.875	6,8

Cuadro 2.2
DEVOLUCIONES. EVOLUCIÓN
(en millones de euros)

	MENSUAL						ACUMULADA					
	IRPF	IS	IVA	IIEE	Resto	TOTAL	IRPF	IS	IVA	IIEE	Resto	TOTAL
2008												
Ene	279	187	461	6	18	951	279	187	461	6	18	951
Feb	271	702	431	11	439	1.854	550	889	893	16	456	2.805
Mar	210	169	2.198	49	96	2.723	760	1.059	3.091	65	553	5.527
Abr	545	88	2.316	54	33	3.037	1.305	1.147	5.407	119	586	8.564
May	2.542	132	5.473	40	33	8.221	3.848	1.279	10.880	159	619	16.785
Jun	1.967	41	1.906	25	15	3.953	5.815	1.320	12.786	184	634	20.739
Jul	4.398	79	4.607	43	28	9.155	10.213	1.399	17.392	227	662	29.894
Ago	695	542	5.750	11	413	7.411	10.908	1.941	23.142	238	1.075	37.305
Sep	811	459	2.429	11	68	3.778	11.719	2.400	25.572	249	1.143	41.083
Oct	877	517	2.683	38	48	4.163	12.596	2.917	28.255	288	1.191	45.245
Nov	611	1.062	1.571	7	140	3.391	13.207	3.979	29.826	295	1.331	48.636
Dic	458	2.656	2.154	28	50	5.346	13.665	6.635	31.980	323	1.381	53.983
2009												
Ene	273	348	449	3	16	1.089	273	348	449	3	16	1.089
Feb	305	397	359	10	22	1.093	578	745	808	13	38	2.182
Mar	252	937	3.449	59	443	5.139	830	1.681	4.257	72	481	7.321
Abr	909	200	4.941	56	88	6.195	1.739	1.881	9.198	128	569	13.516
May	3.305	181	3.356	47	79	6.968	5.043	2.062	12.554	176	648	20.484
Jun	3.943	354	3.826	45	37	8.204	8.986	2.416	16.379	221	685	28.687
Jul	2.620	134	5.637	56	31	8.479	11.606	2.550	22.016	277	716	37.166
Ago	527	689	4.580	10	553	6.359	12.133	3.239	26.596	288	1.269	43.525
Sep	674	82	2.169	27	54	3.007	12.808	3.321	28.766	315	1.323	46.532
Oct												
Nov												
Dic												

TASAS DE VARIACIÓN (%)

	IRPF	IS	IVA	IIEE	Resto	TOTAL	IRPF	IS	IVA	IIEE	Resto	TOTAL
2004	6,9	-4,5	5,9	2,2	-2,4	4,6	6,9	-4,5	5,9	2,2	-2,4	4,6
2005	5,2	-5,6	6,9	-8,5	0,1	4,7	5,2	-5,6	6,9	-8,5	0,1	4,7
2006	3,8	34,2	19,7	62,6	3,6	16,4	3,8	34,2	19,7	62,6	3,6	16,4
2007	8,7	-0,4	24,8	-8,5	20,2	17,5	8,7	-0,4	24,8	-8,5	20,2	17,5
2008	18,4	42,6	2,2	-9,6	1,0	9,7	18,4	42,6	2,2	-9,6	1,0	9,7

	MENSUAL						ACUMULADA					
	IRPF	IS	IVA	IIEE	Resto	TOTAL	IRPF	IS	IVA	IIEE	Resto	TOTAL
2008												
Ene	54,3	14,1	31,7	157,1	-6,0	32,8	54,3	14,1	31,7	157,1	-6,0	32,8
Feb	84,5	16,2	4,5	167,0	10,8	18,5	67,9	15,7	17,0	163,5	10,0	23,0
Mar	56,1	13,0	-5,0	68,5	2,1	0,0	64,4	15,3	0,5	85,1	8,5	10,5
Abr	23,8	11,0	13,6	-42,3	56,8	13,6	44,6	14,9	5,7	-7,8	10,5	11,6
May	11,0	162,5	105,9	103,7	-34,4	62,2	20,5	22,0	40,0	6,8	6,6	31,7
Jun	-42,2	-25,0	-39,1	-43,2	-40,7	-40,6	-11,8	19,7	17,3	-4,5	4,7	6,9
Jul	123,0	8,1	-38,7	73,8	29,1	-4,7	19,2	19,0	-5,6	4,5	5,5	3,1
Ago	0,3	11,9	98,7	119,2	2,7	65,5	17,8	16,9	8,6	7,1	4,4	11,4
Sep	1,9	392,9	-15,6	-61,7	4,9	-2,1	16,5	36,9	5,7	-0,9	4,4	10,0
Oct	109,0	50,2	5,7	19,3	-16,0	22,7	20,2	39,1	5,7	1,4	3,4	11,1
Nov	-0,3	189,4	-18,1	-42,8	-15,5	10,2	19,1	61,5	4,1	-0,5	1,1	11,0
Dic	0,5	21,3	-18,5	-54,1	0,9	-1,0	18,4	42,6	2,2	-9,6	1,0	9,7
2009												
Ene	-2,2	86,0	-2,7	-48,7	-8,4	14,5	-2,2	86,0	-2,7	-48,7	-8,4	14,5
Feb	12,4	-43,5	-16,8	-0,3	-95,0	-41,0	5,0	-16,3	-9,5	-17,1	-91,6	-22,2
Mar	19,9	453,1	56,9	20,5	359,1	88,7	9,1	58,8	37,7	11,2	-13,0	32,4
Abr	66,8	126,7	113,3	3,3	165,6	104,0	33,2	64,0	70,1	7,6	-2,9	57,8
May	30,0	36,7	-38,7	19,3	141,3	-15,2	31,1	61,2	15,4	10,5	4,8	22,0
Jun	100,4	---	100,8	82,3	144,9	107,5	54,5	83,0	28,1	20,2	8,1	38,3
Jul	-40,4	69,8	22,4	30,0	10,8	-7,4	13,6	82,3	26,6	22,0	8,2	24,3
Ago	-24,2	27,1	-20,3	-5,3	33,8	-14,2	11,2	66,9	14,9	20,8	18,0	16,7
Sep	-16,8	-82,1	-10,7	141,3	-20,2	-20,4	9,3	38,4	12,5	26,2	15,8	13,3
Oct												
Nov												
Dic												

Cuadro 2.3
PARTICIPACIÓN DE LAS AA.TT. Y OTRAS MINORACIONES. EVOLUCIÓN
(en millones de euros)

	MENSUAL						ACUMULADA					
	PARTICIPACIÓN DE LAS AA.TT.				ASIG. I.C.	MINOR.	PARTICIPACIÓN DE LAS AA.TT.				ASIG. I.C.	MINOR.
	IRPF	IVA	IIEE	TOTAL	IRPF	TOTAL	IRPF	IVA	IIEE	TOTAL	IRPF	TOTAL
2008												
Ene	1.974	1.803	726	4.503	13	4.515	1.974	1.803	726	4.503	13	4.515
Feb	1.974	1.803	728	4.504	13	4.517	3.947	3.606	1.453	9.007	25	9.032
Mar	1.974	1.803	728	4.505	13	4.517	5.921	5.409	2.181	13.512	38	13.550
Abr	1.974	1.803	728	4.505	13	4.518	7.894	7.212	2.910	18.016	51	18.067
May	1.974	1.803	728	4.505	13	4.518	9.868	9.016	3.638	22.521	64	22.585
Jun	1.974	1.803	728	4.505	13	4.518	11.841	10.819	4.366	27.026	76	27.103
Jul	6.198	3.239	335	9.773	13	9.786	18.040	14.058	4.702	36.799	89	36.888
Ago	1.974	1.803	728	4.505	13	4.518	20.013	15.861	5.430	41.304	102	41.406
Sep	1.974	1.803	728	4.505	13	4.518	21.987	17.664	6.158	45.810	115	45.924
Oct	1.974	1.803	728	4.505	13	4.518	23.960	19.467	6.887	50.315	127	50.442
Nov	1.994	1.822	735	4.551	13	4.563	25.954	21.289	7.622	54.865	140	55.005
Dic	1.974	1.803	728	4.505	13	4.518	27.928	23.092	8.350	59.370	153	59.523
2009												
Ene	2.442	1.572	747	4.760	104	4.864	2.442	1.572	747	4.760	104	4.864
Feb	2.442	1.572	747	4.760	13	4.773	4.883	3.143	1.494	9.521	117	9.638
Mar	2.442	1.572	747	4.760	13	4.773	7.325	4.715	2.241	14.281	130	14.411
Abr	2.442	1.572	747	4.760	13	4.773	9.767	6.286	2.988	19.042	143	19.185
May	2.442	1.572	747	4.760	13	4.773	12.208	7.858	3.736	23.802	156	23.958
Jun	2.442	1.572	747	4.760	13	4.773	14.650	9.430	4.483	28.562	169	28.731
Jul	6.566	502	991	8.059	14	8.073	21.216	9.932	5.473	36.622	183	36.805
Ago	2.442	1.571	746	4.759	13	4.772	23.658	11.503	6.220	41.380	196	41.576
Sep	2.442	1.572	747	4.760	13	4.773	26.100	13.074	6.967	46.141	209	46.350
Oct												
Nov												
Dic												

TASAS DE VARIACIÓN (%)

	MENSUAL						ACUMULADA					
	PARTICIPACIÓN DE LAS AA.TT.				ASIG. I.C.	MINOR.	PARTICIPACIÓN DE LAS AA.TT.				ASIG. I.C.	MINOR.
	IRPF	IVA	IIEE	TOTAL	IRPF	TOTAL	IRPF	IVA	IIEE	TOTAL	IRPF	TOTAL
2003												
2003	12,9	20,2	22,5	17,6	2,0	17,5	12,9	20,2	22,5	17,6	2,0	17,5
2004	27,1	14,5	9,9	18,5	2,0	18,5	27,1	14,5	9,9	18,5	2,0	18,5
2005	8,4	16,1	6,0	10,9	2,0	10,8	8,4	16,1	6,0	10,9	2,0	10,8
2006	13,6	7,7	5,8	9,8	2,0	9,8	13,6	7,7	5,8	9,8	2,0	9,8
2007	12,5	14,9	-4,5	10,5	5,8	10,4	12,5	14,9	-4,5	10,5	5,8	10,4
2008	16,4	4,5	0,4	9,1	0,3	9,1	16,4	4,5	0,4	9,1	0,3	9,1
2008												
Ene	17,6	5,8	6,2	10,7	4,0	10,7	17,6	5,8	6,2	10,7	4,0	10,7
Feb	17,6	5,8	7,1	10,9	2,0	10,9	17,6	5,8	6,6	10,8	3,0	10,8
Mar	17,6	5,8	6,5	10,8	2,0	10,7	17,6	5,8	6,6	10,8	2,6	10,8
Abr	17,6	5,8	6,5	10,8	2,0	10,7	17,6	5,8	6,5	10,8	2,5	10,8
May	17,6	5,8	6,5	10,8	2,0	10,7	17,6	5,8	6,5	10,8	2,4	10,8
Jun	17,6	5,8	6,5	10,8	2,0	10,7	17,6	5,8	6,5	10,8	2,3	10,8
Jul	23,6	15,0	-45,5	15,7	2,0	15,7	19,6	7,8	-0,3	12,0	2,3	12,0
Ago	12,3	0,4	0,5	5,3	2,0	5,3	18,8	6,9	-0,2	11,3	2,2	11,2
Sep	10,4	-2,2	-1,2	3,1	-16,5	3,0	18,0	5,9	-0,3	10,4	-0,3	10,4
Oct	5,2	-2,7	1,0	1,2	2,0	1,2	16,8	5,0	-0,2	9,5	0,0	9,5
Nov	12,7	0,7	2,0	5,9	2,0	5,8	16,5	4,6	0,0	9,2	0,1	9,2
Dic	15,2	3,0	3,9	8,2	2,0	8,2	16,4	4,5	0,4	9,1	0,3	9,1
2009												
Ene	23,7	-12,8	2,9	5,7	---	7,7	23,7	-12,8	2,9	5,7	---	7,7
Feb	23,7	-12,8	2,7	5,7	2,0	5,7	23,7	-12,8	2,8	5,7	---	6,7
Mar	23,7	-12,8	2,6	5,7	2,0	5,7	23,7	-12,8	2,7	5,7	---	6,4
Abr	23,7	-12,8	2,6	5,7	2,0	5,7	23,7	-12,8	2,7	5,7	---	6,2
May	23,7	-12,8	2,6	5,7	2,0	5,7	23,7	-12,8	2,7	5,7	---	6,1
Jun	23,7	-12,8	2,6	5,7	2,0	5,7	23,7	-12,8	2,7	5,7	---	6,0
Jul	5,9	-84,5	---	-17,5	8,1	-17,5	17,6	-29,4	16,4	-0,5	---	-0,2
Ago	23,7	-12,9	2,5	5,6	2,0	5,6	18,2	-27,5	14,5	0,2	92,5	0,4
Sep	23,7	-12,8	2,6	5,7	2,0	5,7	18,7	-26,0	13,1	0,7	82,4	0,9
Oct												
Nov												
Dic												

Cuadro 2.4
INGRESOS BRUTOS. MES Y ACUMULADO
(En millones de euros)

	PERIODO: MES DE SEPTIEMBRE			PERIODO: ENERO-SEPTIEMBRE		
	2009	2008	%	2009	2008	%
I. Renta de las Personas Físicas	7.551	7.691	-1,8	59.855	64.398	-7,1
- Retenciones de trabajo	6.647	6.533	1,7	46.925	48.694	-3,6
- Administraciones Públicas	2.155	1.943	10,9	12.110	11.188	8,2
- Grandes Empresas	4.403	4.517	-2,5	22.749	23.988	-5,2
- PYMEs	6	12	-54,2	11.207	13.019	-13,9
- Otros ingresos	83	60	37,8	859	499	71,9
- Cuota Diferencial Bruta	92	83	9,8	4.971	6.617	-24,9
I. Sociedades	589	924	-36,3	17.727	23.096	-23,2
- Cuota Diferencial Bruta	234	463	-49,4	9.735	14.593	-33,3
Impuesto sobre el Valor Añadido	7.171	7.931	-9,6	52.578	61.603	-14,6
- Importación	492	790	-37,7	4.635	7.077	-34,5
- Grandes Empresas	6.263	6.979	-10,3	29.524	33.403	-11,6
- PYMEs	84	15	472,9	15.828	19.010	-16,7
- Otros Ingresos	333	148	124,9	2.591	2.112	22,7
Impuestos Especiales	1.686	1.679	0,4	14.630	14.938	-2,1
Resto de Ingresos	850	913	-6,9	6.749	6.719	0,4
INGRESOS TRIBUTARIOS BRUTOS	17.847	19.138	-6,7	151.540	170.753	-11,3

3. INGRESOS TRIBUTARIOS HOMOGÉNEOS

Cuadro 3.1
RESUMEN. MES Y ACUMULADO
(En millones de euros)

	PERIODO: MES DE SEPTIEMBRE			PERIODO: ENERO-SEPTIEMBRE		
	2009	2008	%	2009	2008	%
IRPF, ingresos totales	6.864	6.868	-0,1	46.839	52.565	-10,9
<i>Total ajustes</i>	-182	32	---	329	237	38,9
+ Ajuste ritmo devol. al de una campaña tipo	-246	-35	---	133	188	-29,1
+ Corrección retenciones trabajo AAPP	51	54	-6,2	-13	-65	80,5
+ Otros conceptos	13	13	2,0	209	115	82,4
IRPF, ingresos homogéneos	6.682	6.900	-3,2	47.168	52.802	-10,7
I. SOCIEDADES	507	465	9,0	14.406	20.696	-30,4
<i>Total ajustes</i>	-86	276	---	-42	188	---
+ Ajuste ritmo devol. al de una campaña tipo	-117	222	---	-33	199	---
+ Corrección retenciones Deuda Pública	31	55	-42,2	-9	-11	19,2
+ Otros conceptos	0	0	---	0	0	---
IS, ingresos homogéneos	421	742	-43,2	14.364	20.884	-31,2
IVA, ingresos totales	5.002	5.502	-9,1	23.812	36.031	-33,9
<i>Total ajustes</i>	-1.619	-736	-120,0	424	1.040	-59,2
+ Ajuste ritmo devol. al de una campaña tipo	-1.619	-736	-120,0	424	1.040	-59,2
+ Otros conceptos	0	0	---	0	0	---
IVA, ingresos homogéneos	3.384	4.766	-29,0	24.237	37.071	-34,6
IIEE, ingresos totales	1.659	1.667	-0,5	14.315	14.688	-2,5
<i>Total ajustes</i>	45	46	-1,2	353	356	-0,8
+ Rec. I.E. Tabaco en País Vasco y Navarra	45	46	-1,2	353	356	-0,8
IIEE, ingresos homogéneos	1.704	1.713	-0,5	14.668	15.044	-2,5
Resto de Ingresos	796	845	-5,9	5.426	5.576	-2,7
<i>Total ajustes</i>	25	48	-48,0	-328	-340	3,5
+ Corrección retenciones Deuda Pública	26	48	-46,8	-13	-22	40,8
+ Corrección tasa reserva dom. pub. radioel.	-1	0	---	-315	-318	0,8
+ Otros conceptos	0	0	---	0	0	---
Resto de Ingresos homogéneos	821	894	-8,1	5.098	5.236	-2,6
TOTAL INGRESOS TRIBUTARIOS HOMOGÉNEOS	13.011	15.015	-13,3	105.535	131.037	-19,5

INGRESOS TRIBUTARIOS HOMOGÉNEOS

Cuadro 3.2: EVOLUCIÓN
(en millones de euros)

	MENSUAL						ACUMULADA					
	IRPF	IS	IVA	IIEE	Resto	TOTAL	IRPF	IS	IVA	IIEE	Resto	TOTAL
2008												
Ene	11.491	734	1.122	1.581	572	15.500	11.491	734	1.122	1.581	572	15.500
Feb	4.988	500	15.591	1.836	662	23.577	16.479	1.234	16.713	3.417	1.234	39.077
Mar	4.505	255	2.620	1.505	538	9.424	20.984	1.489	19.334	4.922	1.772	48.501
Abr	9.382	4.661	7.840	1.578	469	23.929	30.366	6.150	27.174	6.500	2.241	72.430
May	2.019	581	1.851	1.668	469	6.588	32.385	6.731	29.025	8.167	2.710	79.019
Jun	2.474	609	1.177	1.676	652	6.588	34.859	7.339	30.202	9.843	3.363	85.606
Jul	11.282	1.331	4.690	1.619	561	19.484	46.141	8.671	34.893	11.462	3.924	105.091
Ago	-239	11.471	-2.588	1.869	418	10.931	45.902	20.142	32.304	13.331	4.342	116.022
Sep	6.900	742	4.766	1.713	894	15.015	52.802	20.884	37.071	15.044	5.236	131.037
Oct	8.065	5.508	7.271	1.695	479	23.017	60.867	26.392	44.341	16.739	5.715	154.054
Nov	6.687	-63	2.469	1.732	505	11.330	67.553	26.329	46.810	18.471	6.220	165.383
Dic	4.258	831	1.429	1.579	678	8.775	71.812	27.159	48.239	20.050	6.898	174.158
2009												
Ene	10.509	638	723	1.804	537	14.210	10.509	638	723	1.804	537	14.210
Feb	4.460	366	13.051	1.496	563	19.937	14.969	1.005	13.773	3.299	1.100	34.147
Mar	4.158	111	1.384	1.353	518	7.524	19.127	1.116	15.158	4.652	1.618	41.671
Abr	8.060	4.027	5.937	1.604	485	20.113	27.187	5.143	21.095	6.257	2.103	61.784
May	1.446	288	546	1.552	444	4.276	28.632	5.430	21.641	7.809	2.547	66.060
Jun	1.742	199	-210	1.554	805	4.089	30.374	5.629	21.431	9.363	3.352	70.149
Jul	10.321	687	2.742	1.755	541	16.045	40.695	6.316	24.173	11.118	3.893	86.194
Ago	-208	7.627	-3.320	1.846	384	6.330	40.486	13.943	20.853	12.964	4.277	92.524
Sep	6.682	421	3.384	1.704	821	13.011	47.168	14.364	24.237	14.668	5.098	105.535
Oct												
Nov												
Dic												

TASAS DE VARIACIÓN (%)

	IRPF	IS	IVA	IIEE	Resto	TOTAL	IRPF	IS	IVA	IIEE	Resto	TOTAL
2004	4,4	19,2	10,5	4,5	11,8	9,1	4,4	19,2	10,5	4,5	11,8	9,1
2005	13,3	23,2	11,6	3,0	15,9	13,4	13,3	23,2	11,6	3,0	15,9	13,4
2006	15,4	14,2	10,6	3,2	7,5	12,0	15,4	14,2	10,6	3,2	7,5	12,0
2007	16,1	19,9	5,7	6,6	19,9	12,8	16,1	19,9	5,7	6,6	19,9	12,8
2008	-1,4	-39,3	-16,0	-1,0	0,0	-13,8	-1,4	-39,3	-16,0	-1,0	0,0	-13,8
	MENSUAL						ACUMULADA					
2008												
Ene	10,0	43,8	-17,0	-6,9	12,1	6,7	10,0	43,8	-17,0	-6,9	12,1	6,7
Feb	12,2	26,7	-8,1	21,2	17,0	-1,3	10,6	36,3	-8,8	6,4	14,7	1,7
Mar	18,3	2,1	18,8	1,5	17,0	14,9	12,2	28,9	-5,8	4,8	15,4	4,0
Abr	6,3	-31,2	-18,4	-6,2	-16,6	-12,8	10,3	-22,4	-9,8	1,9	6,8	-2,2
May	9,0	75,7	-2,0	6,0	-0,4	7,7	10,2	-18,5	-9,4	2,7	5,5	-1,5
Jun	0,8	13,7	-28,6	-4,0	3,0	-6,1	9,5	-16,6	-10,3	1,5	5,0	-1,8
Jul	-20,4	-26,1	-26,5	-7,3	-15,2	-21,3	0,3	-18,2	-12,9	0,2	1,6	-6,1
Ago	---	-36,1	-13,4	0,2	-8,8	-39,2	-0,2	-29,5	-14,5	0,2	0,5	-10,7
Sep	1,4	25,4	-10,3	-5,0	7,7	-2,1	0,0	-28,4	-14,0	-0,4	1,6	-9,8
Oct	-6,4	-49,2	-16,4	3,0	-2,8	-24,0	-0,9	-34,0	-14,4	-0,1	1,2	-12,3
Nov	-6,8	---	-22,7	-4,2	-0,2	-11,5	-1,5	-34,4	-14,9	-0,5	1,1	-12,2
Dic	0,2	-81,9	-41,5	-6,7	-9,2	-36,1	-1,4	-39,3	-16,0	-1,0	0,0	-13,8
2009												
Ene	-8,5	-13,0	-35,6	14,1	-6,1	-8,3	-8,5	-13,0	-35,6	14,1	-6,1	-8,3
Feb	-10,6	-26,7	-16,3	-18,5	-14,9	-15,4	-9,2	-18,6	-17,6	-3,4	-10,8	-12,6
Mar	-7,7	-56,5	-47,2	-10,1	-3,8	-20,2	-8,8	-25,1	-21,6	-5,5	-8,7	-14,1
Abr	-14,1	-13,6	-24,3	1,7	3,4	-15,9	-10,5	-16,4	-22,4	-3,7	-6,2	-14,7
May	-28,4	-50,5	-70,5	-6,9	-5,4	-35,1	-11,6	-19,3	-25,4	-4,4	-6,0	-16,4
Jun	-29,6	-67,4	---	-7,3	23,4	-37,9	-12,9	-23,3	-29,0	-4,9	-0,3	-18,1
Jul	-8,5	-48,4	-41,5	8,4	-3,7	-17,6	-11,8	-27,2	-30,7	-3,0	-0,8	-18,0
Ago	12,8	-33,5	-28,3	-1,2	-8,1	-42,1	-11,8	-30,8	-35,4	-2,8	-1,5	-20,3
Sep	-3,2	-43,2	-29,0	-0,5	-8,1	-13,3	-10,7	-31,2	-34,6	-2,5	-2,6	-19,5
Oct												
Nov												
Dic												

Cuadro 3.3
INGRESOS BRUTOS HOMOGÉNEOS. MES Y ACUMULADO
 (En millones de euros)

	PERIODO: MES DE SEPTIEMBRE			PERIODO: ENERO-SEPTIEMBRE		
	2009	2008	%	2009	2008	%
I. Renta de las Personas Físicas	7.602	7.745	-1,9	59.843	64.333	-7,0
- Retenciones de trabajo	6.698	6.587	1,7	46.912	48.629	-3,5
- Administraciones Públicas	2.206	1.997	10,4	12.097	11.123	8,8
- Grandes Empresas	4.403	4.517	-2,5	22.749	23.988	-5,2
- PYMEs	6	12	-54,2	11.207	13.019	-13,9
- Otros ingresos	83	60	37,8	859	499	71,9
- Cuota Diferencial Bruta	92	83	9,8	4.971	6.617	-24,9
I. Sociedades	589	924	-36,2	16.465	22.003	-25,2
- Cuota Diferencial Bruta	234	463	-49,4	9.735	14.593	-33,3
Impuesto sobre el Valor Añadido	7.171	7.931	-9,6	52.578	61.603	-14,6
- Importación	492	790	-37,7	4.635	7.077	-34,5
- Grandes Empresas	6.263	6.979	-10,3	29.524	33.403	-11,6
- PYMEs	84	15	472,9	15.828	19.010	-16,7
- Otros Ingresos	333	148	124,9	2.591	2.112	22,7
Impuestos Especiales	1.731	1.724	0,4	14.983	15.294	-2,0
Resto de Ingresos	849	913	-7,0	5.364	5.469	-1,9
INGRESOS TRIBUTARIOS BRUTOS HOMOGÉNEOS	17.943	19.238	-6,7	149.233	168.701	-11,5

PERIODO : SEPTIEMBRE DE 2009

4. INGRESOS TRIBUTARIOS DEL ESTADO POR CONCEPTOS Y CENTROS GESTORES

CUADRO 4.1. MES

(En miles de euros)

	I.R.P.F.			I. s/SOCIEDADES			I.R.N.R.			TOTAL CAPITULO I		
	Recaudación		% ^	Recaudación		% ^	Recaudación		% ^	Recaudación		% ^
	AÑO 2009	AÑO 2008		AÑO 2009	AÑO 2008		AÑO 2009	AÑO 2008		AÑO 2009	AÑO 2008	
ALMERIA	25.327	26.429	-4,2	4.860	5.059	-3,9	177	212	-16,5	30.415	31.739	-4,2
CADIZ	16.135	13.695	17,8	1.762	1.014	73,8	246	567	-56,6	18.145	15.281	18,7
CORDOBA	21.350	20.103	6,2	2.608	5.372	-51,5	42	117	-64,1	23.995	25.584	-6,2
GRANADA	20.933	15.899	31,7	3.821	3.671	4,1	204	141	44,7	24.971	19.729	26,6
HUELVA	8.322	4.472	86,1	455	832	-45,3	65	46	41,3	8.844	5.352	65,2
JAEN	8.126	4.142	96,2	2.374	1.112	113,5	-34	45	---	10.466	5.299	97,5
MALAGA	48.433	46.367	4,5	12.669	8.684	45,9	3.126	3.354	-6,8	64.854	59.599	8,8
SEVILLA	363.658	330.722	10,0	14.160	7.889	79,5	991	997	-0,6	378.813	339.617	11,5
JEREZ DE LA FRA.	1.732	293	491,1	605	657	-7,9	70	24	191,7	2.407	974	147,1
TOTAL ANDALUCIA	514.016	462.122	11,2	43.314	34.290	26,3	4.887	5.503	-11,2	562.910	503.174	11,9
HUESCA	3.238	4.446	-27,2	2.195	-882	---	25	46	-45,7	5.458	3.610	51,2
TERUEL	1.997	1.384	44,3	234	-902	---	11	84	-86,9	2.242	568	294,7
ZARAGOZA	136.050	141.472	-3,8	12.857	19.605	-34,4	4.147	5.702	-27,3	153.058	166.794	-8,2
TOTAL ARAGON	141.285	147.302	-4,1	15.286	17.821	-14,2	4.183	5.832	-28,3	160.758	170.972	-6,0
OVIEDO	80.485	88.787	-9,4	4.121	28.691	-85,6	366	476	-23,1	85.431	117.954	-27,6
GIJON	8.458	12.814	-34,0	458	2.538	-82,0	256	57	349,1	9.193	15.341	-40,1
TOTAL ASTURIAS	88.943	101.601	-12,5	4.579	31.229	-85,3	622	533	16,7	94.624	133.295	-29,0
BALEARES	104.088	103.453	0,6	4.142	3.882	6,7	2.745	5.190	-47,1	111.368	113.300	-1,7
TOTAL BALEARES	104.088	103.453	0,6	4.142	3.882	6,7	2.745	5.190	-47,1	111.368	113.300	-1,7
LAS PALMAS	102.910	96.613	6,5	3.312	1.380	140,0	1.603	710	125,8	107.878	98.778	9,2
STA.CRUZ TENERIFE	34.083	34.920	-2,4	2.715	2.295	18,3	266	803	-66,9	37.328	38.090	-2,0
TOTAL CANARIAS	136.993	131.533	4,2	6.027	3.675	64,0	1.869	1.513	23,5	145.206	136.868	6,1
CANTABRIA	174.319	146.131	19,3	36.219	32.121	12,8	95.425	74.776	27,6	305.966	253.045	20,9
TOTAL CANTABRIA	174.319	146.131	19,3	36.219	32.121	12,8	95.425	74.776	27,6	305.966	253.045	20,9
ALBACETE	6.397	3.387	88,9	1.476	-2.449	---	212	71	198,6	8.085	1.009	---
CIUDAD REAL	4.240	9.416	-55,0	859	-1.705	---	63	13	384,6	5.162	7.724	-33,2
CUENCA	14.649	14.287	2,5	2.895	3.112	-7,0	28	23	21,7	17.572	17.422	0,9
GUADALAJARA	7.551	8.411	-10,2	286	-1.016	---	143	126	13,5	7.989	7.521	6,2
TOLEDO	97.564	88.294	10,5	1.619	2.541	-36,3	118	40	195,0	99.301	90.875	9,3
TOTAL CASTILLA-LA MANCHA	130.401	123.795	5,3	7.135	483	---	564	273	106,6	138.109	124.551	10,9
AVILA	5.172	5.018	3,1	697	181	285,1	7	14	-50,0	5.917	5.213	13,5
BURGOS	31.416	27.867	12,7	2.624	-322	---	241	315	-23,5	34.281	27.860	23,0
LEON	29.703	28.900	2,8	3.276	4.842	-32,3	54	31	74,2	33.038	33.773	-2,2
PALENCIA	8.552	6.101	40,2	787	67	---	4	12	-66,7	9.343	6.180	51,2
SALAMANCA	26.019	24.986	4,1	2.904	1.494	94,4	63	85	-25,9	28.986	26.565	9,1
SEGOVIA	7.143	4.465	60,0	1.229	-389	---	27	10	170,0	8.399	4.086	105,6
SORIA	5.836	3.261	79,0	271	261	3,8	41	33	24,2	6.148	3.555	72,9
VALLADOLID	87.202	76.906	13,4	5.024	5.613	-10,5	360	709	-49,2	92.586	83.228	11,2
ZAMORA	4.615	4.194	10,0	383	30	---	2	2	0,0	5.000	4.226	18,3
TOTAL CASTILLA Y LEON	205.658	181.698	13,2	17.195	11.777	46,0	799	1.211	-34,0	223.698	194.686	14,9

4. INGRESOS TRIBUTARIOS POR CONCEPTOS Y CENTROS GESTORES

CUADRO 4.1. MES

(En miles de euros)

	I.R.P.F.			I. s/SOCIEDADES			I.R.N.R.			TOTAL CAPITULO I		
	Recaudación		% ^	Recaudación		% ^	Recaudación		% ^	Recaudación		% ^
	AÑO 2009	AÑO 2008		AÑO 2009	AÑO 2008		AÑO 2009	AÑO 2008		AÑO 2009	AÑO 2008	
BARCELONA	1.199.350	1.249.347	-4,0	122.020	62.354	95,7	30.572	31.620	-3,3	1.352.056	1.343.819	0,6
GERONA	28.402	25.222	12,6	3.998	-6.163	---	847	1.001	-15,4	33.302	20.395	63,3
LERIDA	12.764	9.218	38,5	1.376	-2.380	---	105	101	4,0	14.255	6.992	103,9
TARRAGONA	33.750	30.111	12,1	2.798	-2.900	---	823	942	-12,6	37.457	28.191	32,9
TOTAL CATALUÑA	1.274.266	1.313.898	-3,0	130.192	50.911	155,7	32.347	33.664	-3,9	1.437.070	1.399.397	2,7
BADAJOS	52.825	46.054	14,7	1.124	2.113	-46,8	36	57	-36,8	53.998	48.224	12,0
CACERES	1.243	2.403	-48,3	848	2.733	-69,0	5	20	-75,0	2.096	5.157	-59,4
TOTAL EXTREMADURA	54.068	48.457	11,6	1.972	4.846	-59,3	41	77	-46,8	56.094	53.381	5,1
LA CORUÑA	121.119	108.979	11,1	29.896	16.933	76,6	963	23.421	-95,9	152.087	149.332	1,8
LUGO	7.441	2.894	157,1	518	801	-35,3	95	81	17,3	8.210	3.779	117,3
ORENSE	9.583	4.995	91,9	4.455	4.195	6,2	43	30	43,3	14.081	9.221	52,7
PONTEVEDRA	11.351	3.362	237,6	1.459	295	394,6	39	31	25,8	12.863	3.623	255,0
VIGO	44.854	40.051	12,0	2.528	6.436	-60,7	270	2.730	-90,1	47.652	49.217	-3,2
TOTAL GALICIA	194.348	160.281	21,3	38.856	28.660	35,6	1.410	26.293	-94,6	234.893	215.172	9,2
MADRID	2.854.969	2.958.977	-3,5	143.187	265.177	-46,0	134.954	172.706	-21,9	3.135.426	3.397.630	-7,7
TOTAL MADRID	2.854.969	2.958.977	-3,5	143.187	265.177	-46,0	134.954	172.706	-21,9	3.135.426	3.397.630	-7,7
MURCIA	90.462	78.733	14,9	5.042	-5.241	---	451	319	41,4	95.973	73.819	30,0
CARTAGENA	8.324	9.458	-12,0	980	-2.794	---	141	82	72,0	9.478	6.763	40,1
TOTAL MURCIA	98.786	88.191	12,0	6.022	-8.035	---	592	401	47,6	105.451	80.582	30,9
NAVARRA	14.534	15.724	-7,6	845	1.019	-17,1	535	592	-9,6	15.905	17.486	-9,0
TOTAL NAVARRA	14.534	15.724	-7,6	845	1.019	-17,1	535	592	-9,6	15.905	17.486	-9,0
ALAVA	9.407	9.393	0,1	241	177	36,2	210	257	-18,3	9.858	9.827	0,3
GUIPUZCOA	17.540	19.732	-11,1	2.172	1.830	18,7	56	47	19,1	19.768	21.609	-8,5
VIZCAYA	219.494	248.596	-11,7	35.496	48.664	-27,1	35.634	37.636	-5,3	290.644	334.889	-13,2
TOTAL PAIS VASCO	246.441	277.721	-11,3	37.909	50.671	-25,2	35.900	37.940	-5,4	320.270	366.325	-12,6
LA RIOJA	18.809	18.973	-0,9	3.741	-2.617	---	155	193	-19,7	22.705	16.549	37,2
TOTAL LA RIOJA	18.809	18.973	-0,9	3.741	-2.617	---	155	193	-19,7	22.705	16.549	37,2
ALICANTE	54.469	67.607	-19,4	9.894	-3.868	---	2.938	2.785	5,5	68.039	67.249	1,2
CASTELLON	37.217	45.113	-17,5	4.179	-2.396	---	581	1.490	-61,0	41.984	44.214	-5,0
VALENCIA	333.092	338.299	-1,5	27.585	79	---	5.423	2.695	101,2	366.146	341.222	7,3
TOTAL VALENCIA	424.778	451.019	-5,8	41.658	-6.185	---	8.942	6.970	28,3	476.169	452.685	5,2
CEUTA	794	1.103	-28,0	191	191	0,0	25	16	56,3	1.014	1.374	-26,2
MELILLA	315	601	-47,6	56	175	-68,0	7	6	16,7	408	785	-48,0
TOTAL DELEGACIONES	6.677.811	6.732.580	-0,8	538.526	520.091	3,5	326.002	373.689	-12,8	7.548.044	7.631.257	-1,1
SERVICIOS CENTRALES	-2.255.883	-1.838.412	---	-31.341	-54.860	---	-25.441	-48.255	---	-2.312.665	-1.941.527	---
SS.CC. (ESTADO) (+)	185.766	135.185	37,4	-31.341	-54.860	---	-25.441	-48.255	---	128.984	32.070	302,2
SS.CC. (CC.AA.) (-)	2.363.452	1.909.539	23,8	0	0	---	0	0	---	2.363.452	1.909.539	23,8
SS.CC. (CC.LL.) (-)	78.197	64.058	22,1	0	0	---	0	0	---	78.197	64.058	22,1
INGRESOS TRIBUTARIOS ESTADO	4.421.928	4.894.168	-9,6	507.185	465.231	9,0	300.561	325.434	-7,6	5.235.379	5.689.730	-8,0
INGRESOS TRIBUTARIOS TOTALES	6.863.577	6.867.765	-0,1	507.185	465.231	9,0	300.561	325.434	-7,6	7.677.028	7.663.327	0,2

PERIODO : SEPTIEMBRE DE 2009

4. INGRESOS TRIBUTARIOS DEL ESTADO POR CONCEPTOS Y CENTROS GESTORES

CUADRO 4.1. MES

(En miles de euros)

	I.V.A.			I. ESPECIALES			TRAFICO EXTERIOR			TOTAL CAPITULO II		
	Recaudación		% ^	Recaudación		% ^	Recaudación		% ^	Recaudación		% ^
	AÑO 2009	AÑO 2008		AÑO 2009	AÑO 2008		AÑO 2009	AÑO 2008		AÑO 2009	AÑO 2008	
ALMERIA	-48.921	-4.685	---	-66	102	---	40	40	0,0	-48.858	-4.459	---
CADIZ	33.934	35.849	-5,3	5.014	6.771	-25,9	3.765	5.701	-34,0	42.713	48.321	-11,6
CORDOBA	-15.633	-579	---	417	223	87,0	2	-5	---	-15.106	-254	---
GRANADA	-10.665	-2.215	---	14.386	14.142	1,7	8	5	60,0	3.771	11.975	-68,5
HUELVA	-9.591	97	---	11.299	11.576	-2,4	150	393	-61,8	1.858	12.066	-84,6
JAEN	3.951	577	---	-129	-13	---	17	5	240,0	3.839	569	---
MALAGA	25.238	8.989	180,8	12.293	12.150	1,2	814	1.197	-32,0	38.872	22.871	70,0
SEVILLA	-81	-32.830	---	8.854	8.613	2,8	469	235	99,6	11.537	-21.435	---
JEREZ DE LA FRA.	2.528	4.892	-48,3	1.119	1.033	8,3	1	0	---	3.648	5.925	-38,4
TOTAL ANDALUCIA	-19.240	10.095	---	53.187	54.597	-2,6	5.266	7.571	-30,4	42.274	75.579	-44,1
HUESCA	2.102	-2.816	---	108	161	-32,9	0	0	---	2.210	-2.655	---
TERUEL	2.348	81	---	-86	-10	---	0	0	---	2.262	73	---
ZARAGOZA	60.784	56.721	7,2	266	415	-35,9	4.581	4.399	4,1	66.863	62.752	6,6
TOTAL ARAGON	65.234	53.986	20,8	288	566	-49,1	4.581	4.399	4,1	71.335	60.170	18,6
OVIEDO	48.491	43.847	10,6	5.387	5.223	3,1	6	50	-88,0	53.893	49.121	9,7
GIJON	20.772	37.171	-44,1	6.096	6.036	1,0	354	307	15,3	27.222	43.514	-37,4
TOTAL ASTURIAS	69.263	81.018	-14,5	11.483	11.259	2,0	360	357	0,8	81.115	92.635	-12,4
BALEARES	19.180	884	---	865	1.022	-15,4	53	183	-71,0	40.877	25.542	60,0
TOTAL BALEARES	19.180	884	---	865	1.022	-15,4	53	183	-71,0	40.877	25.542	60,0
LAS PALMAS	728	-3.888	---	1.408	1.459	-3,5	736	1.145	-35,7	2.878	-29	---
STA.CRUIZ TENERIFE	-619	215	---	733	863	-15,1	514	816	-37,0	786	2.059	-61,8
TOTAL CANARIAS	109	-3.673	---	2.141	2.322	-7,8	1.250	1.961	-36,3	3.664	2.030	80,5
CANTABRIA	69.171	44.753	54,6	568	2.570	-77,9	377	2.316	-83,7	70.128	49.651	41,2
TOTAL CANTABRIA	69.171	44.753	54,6	568	2.570	-77,9	377	2.316	-83,7	70.128	49.651	41,2
ALBACETE	-36.573	7.986	---	-256	-314	---	0	695	---	-36.829	8.367	---
CIUDAD REAL	954	-2.818	---	-184	-57	---	45	95	-52,6	815	-2.780	---
CUENCA	-61	-4.182	---	-90	-120	---	0	0	---	-66	-4.270	---
GUADALAJARA	9.343	12.456	-25,0	10.941	9.528	14,8	790	284	178,2	21.074	22.271	-5,4
TOLEDO	1.344	11.163	-88,0	269	776	-65,3	150	0	---	1.898	12.111	-84,3
TOTAL CASTILLA-LA MANCHA	-24.993	24.605	---	10.680	9.813	8,8	985	1.074	-8,3	-13.108	35.699	---
AVILA	2.059	-708	---	-435	-18	---	0	0	---	1.624	-726	---
BURGOS	8.226	8.358	-1,6	1.923	1.215	58,3	185	328	-43,6	10.335	9.901	4,4
LEON	8.090	5.243	54,3	-89	8	---	456	357	27,7	8.495	5.641	50,6
PALENCIA	2.594	-61	---	-78	-10	---	0	0	---	2.516	-71	---
SALAMANCA	-9.872	4.090	---	-668	-1.055	---	188	114	64,9	-10.352	3.149	---
SEGOVIA	3.333	2.320	43,7	2.264	2.900	-21,9	0	0	---	5.597	5.220	7,2
SORIA	2.597	203	---	-58	1	---	0	0	---	2.539	204	---
VALLADOLID	14.665	10.368	41,4	-233	43	---	201	272	-26,1	14.645	10.696	36,9
ZAMORA	-2.002	1.498	---	164	94	74,5	0	0	---	-1.838	1.592	---
TOTAL CASTILLA Y LEON	29.690	31.311	-5,2	2.790	3.178	-12,2	1.030	1.071	-3,8	33.561	35.606	-5,7

4. INGRESOS TRIBUTARIOS POR CONCEPTOS Y CENTROS GESTORES

CUADRO 4.1. MES

(En miles de euros)

	I.V.A.			I. ESPECIALES			TRAFICO EXTERIOR			TOTAL CAPITULO II		
	Recaudación		% ^	Recaudación		% ^	Recaudación		% ^	Recaudación		% ^
	AÑO 2009	AÑO 2008		AÑO 2009	AÑO 2008		AÑO 2009	AÑO 2008		AÑO 2009	AÑO 2008	
BARCELONA	964.067	1.032.890	-6,7	62.490	88.321	-29,2	42.418	47.795	-11,3	1.123.505	1.225.992	-8,4
GERONA	33.748	5.028	---	4.939	4.583	7,8	157	128	22,7	38.845	9.740	298,8
LERIDA	11.325	5.068	123,5	1.206	1.149	5,0	1	2	-50,0	12.532	6.219	101,5
TARRAGONA	55.758	68.167	-18,2	2.546	9.092	-72,0	3.732	4.180	-10,7	62.045	81.452	-23,8
TOTAL CATALUÑA	1.064.898	1.111.153	-4,2	71.181	103.145	-31,0	46.308	52.105	-11,1	1.236.927	1.323.403	-6,5
BADAJOS	5.642	-5.055	---	-79	396	---	4	20	-80,0	5.578	-4.631	---
CACERES	6.773	-128	---	-56	133	---	44	46	-4,3	6.761	51	---
TOTAL EXTREMADURA	12.415	-5.183	---	-135	529	---	48	66	-27,3	12.339	-4.580	---
LA CORUÑA	43.759	65.012	-32,7	1.656	1.788	-7,4	3.657	4.472	-18,2	49.167	71.337	-31,1
LUGO	7.016	4.019	74,6	593	460	28,9	0	0	---	7.609	4.479	69,9
ORENSE	12.732	9.014	41,2	-97	123	---	0	17	---	12.635	9.154	38,0
PONTEVEDRA	16.295	9.031	80,4	455	761	-40,2	419	269	55,8	17.169	10.061	70,6
VIGO	1.530	-18.009	---	-34	-4	---	3.715	5.419	-31,4	5.439	-12.405	---
TOTAL GALICIA	81.332	69.067	17,8	2.573	3.128	-17,7	7.791	10.177	-23,4	92.019	82.626	11,4
MADRID	3.147.272	3.620.322	-13,1	1.424.115	1.394.006	2,2	15.339	15.856	-3,3	4.742.347	5.191.329	-8,6
TOTAL MADRID	3.147.272	3.620.322	-13,1	1.424.115	1.394.006	2,2	15.339	15.856	-3,3	4.742.347	5.191.329	-8,6
MURCIA	18.660	6.022	209,9	1.234	414	198,1	283	329	-14,0	20.230	6.812	197,0
CARTAGENA	12.780	23.873	-46,5	8.501	12.240	-30,5	1.116	774	44,2	22.397	36.887	-39,3
TOTAL MURCIA	31.440	29.895	5,2	9.735	12.654	-23,1	1.399	1.103	26,8	42.627	43.699	-2,5
NAVARRA	-8.818	-43.644	---	20.086	24.179	-16,9	173	277	-37,5	11.504	-19.156	---
TOTAL NAVARRA	-8.818	-43.644	---	20.086	24.179	-16,9	173	277	-37,5	11.504	-19.156	---
ALAVA	6.406	7.384	-13,2	6	-149	---	492	609	-19,2	6.904	7.844	-12,0
GUIPUZCOA	14.074	19.420	-27,5	0	17	---	554	238	132,8	14.628	19.675	-25,7
VIZCAYA	208.673	225.113	-7,3	30.739	26.810	14,7	4.369	7.027	-37,8	247.353	262.598	-5,8
TOTAL PAIS VASCO	229.153	251.917	-9,0	30.745	26.678	15,2	5.415	7.874	-31,2	268.885	290.117	-7,3
LA RIOJA	7.925	16.351	-51,5	441	354	24,6	43	26	65,4	8.412	16.734	-49,7
TOTAL LA RIOJA	7.925	16.351	-51,5	441	354	24,6	43	26	65,4	8.412	16.734	-49,7
ALICANTE	32.537	-569	---	-18	291	---	6.794	5.650	20,2	40.220	6.245	---
CASTELLON	9.307	-8.785	---	126	405	-68,9	116	463	-74,9	9.573	-7.905	---
VALENCIA	186.406	218.786	-14,8	18.111	16.520	9,6	23.378	29.118	-19,7	228.473	264.998	-13,8
TOTAL VALENCIA	228.250	209.432	9,0	18.219	17.216	5,8	30.288	35.231	-14,0	278.266	263.338	5,7
CEUTA	-336	82	---	105	108	-2,8	0	0	---	-54	427	---
MELILLA	43	105	-59,0	8	110	-92,7	0	0	---	350	505	-30,7
TOTAL DELEGACIONES	5.001.988	5.502.476	-9,1	1.659.075	1.667.434	-0,5	120.706	141.647	-14,8	7.023.468	7.565.354	-7,2
SERVICIOS CENTRALES	-1.571.468	-1.803.560	---	-747.119	-728.381	---	0	0	---	-2.318.581	-2.532.705	---
SS.CC. (ESTADO) (+)	140	-439	---	0	-1	---	0	0	---	146	-1.204	---
SS.CC. (CC.AA.) (-)	1.524.149	1.751.530	-13,0	729.838	710.561	---	0	0	---	2.253.987	2.462.091	-8,5
SS.CC. (CC.LL.) (-)	47.459	51.591	-8,0	17.281	17.819	---	0	0	---	64.740	69.410	-6,7
INGRESOS TRIBUTARIOS ESTADO	3.430.520	3.698.916	-7,3	911.956	939.053	-2,9	120.706	141.647	-14,8	4.704.887	5.032.649	-6,5
INGRESOS TRIBUTARIOS TOTALES	5.002.128	5.502.037	-9,1	1.659.075	1.667.433	-0,5	120.706	141.647	-14,8	7.023.614	7.564.150	-7,1

PERIODO : SEPTIEMBRE DE 2009						
4. INGRESOS TRIBUTARIOS POR CONCEPTOS Y CENTROS GESTORES						
CUADRO 4.1. MES						
(En miles de euros)						
	TOTAL CAPITULO III			TOTAL GENERAL		
	Recaudación		% ^	Recaudación		% ^
	AÑO 2009	AÑO 2008		AÑO 2009	AÑO 2008	
ALMERIA	1.279	870	47,0	-17.164	28.150	---
CADIZ	1.231	1.016	21,2	62.089	64.618	-3,9
CORDOBA	1.081	1.030	5,0	9.970	26.360	-62,2
GRANADA	1.068	1.045	2,2	29.810	32.749	-9,0
HUELVA	819	396	106,8	11.521	17.814	-35,3
JAEN	715	594	20,4	15.020	6.462	132,4
MALAGA	2.423	2.077	16,7	106.149	84.547	25,6
SEVILLA	3.352	2.532	32,4	393.702	320.714	22,8
JEREZ DE LA FRA.	343	512	-33,0	6.398	7.411	-13,7
TOTAL ANDALUCIA	12.311	10.072	22,2	617.495	588.825	4,9
HUESCA	326	481	-32,2	7.994	1.436	456,7
TERUEL	82	81	1,2	4.586	722	---
ZARAGOZA	1.511	1.767	-14,5	221.432	231.313	-4,3
TOTAL ARAGON	1.919	2.329	-17,6	234.012	233.471	0,2
OVIEDO	1.030	781	31,9	140.354	167.856	-16,4
GIJON	388	302	28,5	36.803	59.157	-37,8
TOTAL ASTURIAS	1.418	1.083	30,9	177.157	227.013	-22,0
BALEARES	1.770	2.430	-27,2	154.015	141.272	9,0
TOTAL BALEARES	1.770	2.430	-27,2	154.015	141.272	9,0
LAS PALMAS	1.320	1.289	2,4	112.076	100.038	12,0
STA.CRUZ TENERIFE	1.100	1.067	3,1	39.214	41.216	-4,9
TOTAL CANARIAS	2.420	2.356	2,7	151.290	141.254	7,1
CANTABRIA	1.674	1.037	61,4	377.768	303.733	24,4
TOTAL CANTABRIA	1.674	1.037	61,4	377.768	303.733	24,4
ALBACETE	683	196	248,5	-28.061	9.572	---
CIUDAD REAL	886	452	96,0	6.863	5.396	27,2
CUENCA	298	248	20,2	17.804	13.400	32,9
GUADALAJARA	207	71	191,5	29.270	29.863	-2,0
TOLEDO	860	589	46,0	102.059	103.575	-1,5
TOTAL CASTILLA-LA MANCHA	2.934	1.556	88,6	127.935	161.806	-20,9
AVILA	198	189	4,8	7.739	4.676	65,5
BURGOS	651	916	-28,9	45.267	38.677	17,0
LEON	742	616	20,5	42.275	40.030	5,6
PALENCIA	375	91	312,1	12.234	6.200	97,3
SALAMANCA	268	543	-50,6	18.902	30.257	-37,5
SEGOVIA	284	375	-24,3	14.280	9.681	47,5
SORIA	90	87	3,4	8.777	3.846	128,2
VALLADOLID	582	670	-13,1	107.813	94.594	14,0
ZAMORA	360	141	155,3	3.522	5.959	-40,9
TOTAL CASTILLA Y LEON	3.550	3.628	-2,1	260.809	233.920	11,5

PERIODO : SEPTIEMBRE DE 2009

4. INGRESOS TRIBUTARIOS POR CONCEPTOS Y CENTROS GESTORES
CUADRO 4.1. MES
(En miles de euros)

	TOTAL CAPITULO III			TOTAL GENERAL		
	Recaudación		% ^	Recaudación		% ^
	AÑO 2009	AÑO 2008		AÑO 2009	AÑO 2008	
BARCELONA	11.892	11.928	-0,3	2.487.453	2.581.739	-3,7
GERONA	1.106	806	37,2	73.253	30.941	136,8
LERIDA	521	442	17,9	27.308	13.653	100,0
TARRAGONA	816	781	4,5	100.318	110.424	-9,2
TOTAL CATALUÑA	14.335	13.957	2,7	2.688.332	2.736.757	-1,8
BADAJOS	812	381	113,1	60.388	43.974	37,3
CACERES	297	302	-1,7	9.154	5.510	66,1
TOTAL EXTREMADURA	1.109	683	62,4	69.542	49.484	40,5
LA CORUÑA	2.363	1.739	35,9	203.617	222.408	-8,4
LUGO	272	350	-22,3	16.091	8.608	86,9
ORENSE	576	338	70,4	27.292	18.713	45,8
PONTEVEDRA	463	659	-29,7	30.495	14.343	112,6
VIGO	648	474	36,7	53.739	37.286	44,1
TOTAL GALICIA	4.322	3.560	21,4	331.234	301.358	9,9
MADRID	22.082	14.420	53,1	7.899.855	8.603.379	-8,2
TOTAL MADRID	22.082	14.420	53,1	7.899.855	8.603.379	-8,2
MURCIA	1.471	1.671	-12,0	117.674	82.302	43,0
CARTAGENA	449	223	101,3	32.324	43.873	-26,3
TOTAL MURCIA	1.920	1.894	1,4	149.998	126.175	18,9
NAVARRA	215	419	-48,7	27.624	-1.251	---
TOTAL NAVARRA	215	419	-48,7	27.624	-1.251	---
ALAVA	74	57	29,8	16.836	17.728	-5,0
GUIPUZCOA	595	186	219,9	34.991	41.470	-15,6
VIZCAYA	2.243	1.551	44,6	540.240	599.038	-9,8
TOTAL PAIS VASCO	2.912	1.794	62,3	592.067	658.236	-10,1
LA RIOJA	480	332	44,6	31.597	33.615	-6,0
TOTAL LA RIOJA	480	332	44,6	31.597	33.615	-6,0
ALICANTE	3.257	3.058	6,5	111.516	76.552	45,7
CASTELLON	698	539	29,5	52.255	36.848	41,8
VALENCIA	4.554	3.163	44,0	599.173	609.383	-1,7
TOTAL VALENCIA	8.509	6.760	25,9	762.944	722.783	5,6
CEUTA	371	420	-11,7	1.331	2.221	-40,1
MELILLA	144	145	-0,7	902	1.435	-37,1
TOTAL DELEGACIONES	84.395	68.875	22,5	14.655.907	15.265.486	-4,0
SERVICIOS CENTRALES	42.586	51.364	-17,1	-4.588.660	-4.422.868	---
SS.CC. (ESTADO) (+)	42.586	51.364	-17,1	171.716	82.230	108,8
SS.CC. (CC.AA.) (-)	0	0	---	4.617.439	4.371.630	5,6
SS.CC. (CC.LL.) (-)	0	0	---	142.937	133.468	7,1
INGRESOS TRIBUTARIOS ESTADO	126.981	120.239	5,6	10.067.247	10.842.618	-7,2
INGRESOS TRIBUTARIOS TOTALES	126.981	120.239	5,6	14.827.623	15.347.716	-3,4

PERIODO : ENERO/SEPTIEMBRE DE 2009

4. INGRESOS TRIBUTARIOS DEL ESTADO POR CONCEPTOS Y CENTROS GESTORES

CUADRO 4.2. ACUMULADO

(En miles de euros)

	I.R.P.F.			I. s/SOCIEDADES			I.R.N.R.			TOTAL CAPITULO I		
	Recaudación		% ^	Recaudación		% ^	Recaudación		% ^	Recaudación		% ^
	AÑO 2009	AÑO 2008		AÑO 2009	AÑO 2008		AÑO 2009	AÑO 2008		AÑO 2009	AÑO 2008	
ALMERIA	213.635	311.559	-31,4	102.551	162.249	-36,8	2.229	3.132	-28,8	318.895	477.377	-33,2
CADIZ	148.526	233.781	-36,5	79.105	109.627	-27,8	2.317	5.826	-60,2	230.367	349.511	-34,1
CORDOBA	216.759	304.807	-28,9	74.881	151.143	-50,5	1.071	1.279	-16,3	292.437	456.988	-36,0
GRANADA	251.393	352.050	-28,6	122.427	174.246	-29,7	2.467	2.412	2,3	376.427	529.246	-28,9
HUELVA	90.653	127.109	-28,7	35.361	51.904	-31,9	1.825	2.249	-18,9	127.917	181.288	-29,4
JAEN	125.590	179.431	-30,0	51.758	64.901	-20,3	1.149	1.484	-22,6	178.497	245.817	-27,4
MALAGA	492.862	649.615	-24,1	209.264	340.406	-38,5	33.294	48.079	-30,8	744.802	1.050.084	-29,1
SEVILLA	2.113.788	2.184.213	-3,2	325.008	492.292	-34,0	13.794	13.453	2,5	2.453.217	2.690.208	-8,8
JEREZ DE LA FRA.	25.834	57.795	-55,3	21.079	33.820	-37,7	376	468	-19,7	47.290	92.086	-48,6
TOTAL ANDALUCIA	3.679.040	4.400.360	-16,4	1.021.434	1.580.588	-35,4	58.522	78.382	-25,3	4.769.849	6.072.605	-21,5
HUESCA	86.004	123.654	-30,4	48.052	61.120	-21,4	377	436	-13,5	134.611	185.360	-27,4
TERUEL	43.875	61.439	-28,6	21.027	31.757	-33,8	333	670	-50,3	65.248	93.910	-30,5
ZARAGOZA	1.033.437	1.186.421	-12,9	328.417	517.114	-36,5	17.373	23.999	-27,6	1.379.815	1.728.479	-20,2
TOTAL ARAGON	1.163.316	1.371.514	-15,2	397.496	609.991	-34,8	18.083	25.105	-28,0	1.579.674	2.007.749	-21,3
OVIEDO	576.091	663.357	-13,2	166.929	305.250	-45,3	4.380	6.430	-31,9	749.183	975.073	-23,2
GIJON	110.028	143.892	-23,5	61.097	88.572	-31,0	1.337	1.228	8,9	172.657	233.907	-26,2
TOTAL ASTURIAS	686.119	807.249	-15,0	228.026	393.822	-42,1	5.717	7.658	-25,3	921.840	1.208.980	-23,8
BALEARES	880.145	1.059.979	-17,0	225.597	370.437	-39,1	27.431	41.761	-34,3	1.140.984	1.481.138	-23,0
TOTAL BALEARES	880.145	1.059.979	-17,0	225.597	370.437	-39,1	27.431	41.761	-34,3	1.140.984	1.481.138	-23,0
LAS PALMAS	658.151	742.053	-11,3	89.371	149.383	-40,2	12.803	12.301	4,1	760.962	904.300	-15,9
STA.CRUZ TENERIFE	296.035	397.429	-25,5	95.740	124.101	-22,9	9.440	11.267	-16,2	402.215	533.371	-24,6
TOTAL CANARIAS	954.186	1.139.482	-16,3	185.111	273.484	-32,3	22.243	23.568	-5,6	1.163.177	1.437.671	-19,1
CANTABRIA	1.081.255	1.120.081	-3,5	279.431	436.901	-36,0	353.206	239.772	47,3	1.713.991	1.796.775	-4,6
TOTAL CANTABRIA	1.081.255	1.120.081	-3,5	279.431	436.901	-36,0	353.206	239.772	47,3	1.713.991	1.796.775	-4,6
ALBACETE	93.302	127.991	-27,1	65.061	92.214	-29,4	955	744	28,4	159.320	220.942	-27,9
CIUDAD REAL	102.653	144.306	-28,9	66.438	107.531	-38,2	424	568	-25,4	169.516	252.404	-32,8
CUENCA	93.022	119.079	-21,9	50.803	70.199	-27,6	220	275	-20,0	144.051	189.341	-23,9
GUADALAJARA	51.629	86.249	-40,1	37.164	68.629	-45,8	1.463	1.550	-5,6	90.275	156.374	-42,3
TOLEDO	546.238	557.963	-2,1	99.764	203.041	-50,9	1.381	834	65,6	647.373	761.850	-15,0
TOTAL CASTILLA-LA MANCHA	886.844	1.035.588	-14,4	319.230	541.614	-41,1	4.443	3.971	11,9	1.210.535	1.580.911	-23,4
AVILA	41.794	56.815	-26,4	19.761	22.720	-13,0	118	88	34,1	61.714	79.635	-22,5
BURGOS	220.204	265.901	-17,2	106.880	123.413	-13,4	1.641	1.481	10,8	328.723	390.807	-15,9
LEON	181.128	228.445	-20,7	94.311	122.629	-23,1	684	1.243	-45,0	276.803	352.359	-21,4
PALENCIA	61.375	72.775	-15,7	25.164	26.524	-5,1	107	328	-67,4	86.648	99.628	-13,0
SALAMANCA	192.766	226.439	-14,9	75.913	117.129	-35,2	584	764	-23,6	269.269	344.360	-21,8
SEGOVIA	62.956	79.073	-20,4	31.569	39.587	-20,3	323	201	60,7	94.849	118.872	-20,2
SORIA	43.156	49.076	-12,1	21.412	26.016	-17,7	300	289	3,8	64.868	75.381	-13,9
VALLADOLID	533.677	579.291	-7,9	101.767	158.284	-35,7	3.111	4.969	-37,4	638.563	742.574	-14,0
ZAMORA	41.358	59.350	-30,3	21.280	29.245	-27,2	99	452	-78,1	62.737	89.136	-29,6
TOTAL CASTILLA Y LEON	1.378.414	1.617.165	-14,8	498.057	665.547	-25,2	6.967	9.815	-29,0	1.884.174	2.292.752	-17,8

4. INGRESOS TRIBUTARIOS POR CONCEPTOS Y CENTROS GESTORES

CUADRO 4.2. ACUMULADO

(En miles de euros)

	I.R.P.F.			I. s/SOCIEDADES			I.R.N.R.			TOTAL CAPITULO I		
	Recaudación		% ^	Recaudación		% ^	Recaudación		% ^	Recaudación		% ^
	AÑO 2009	AÑO 2008		AÑO 2009	AÑO 2008		AÑO 2009	AÑO 2008		AÑO 2009	AÑO 2008	
BARCELONA	8.951.923	10.009.514	-10,6	2.557.408	3.826.999	-33,2	229.890	222.870	3,1	11.742.272	14.062.164	-16,5
GERONA	408.386	522.872	-21,9	152.310	254.107	-40,1	8.281	11.698	-29,2	569.724	789.698	-27,9
LERIDA	202.734	259.874	-22,0	96.309	160.882	-40,1	1.674	2.285	-26,7	301.031	423.215	-28,9
TARRAGONA	349.997	469.630	-25,5	124.050	222.894	-44,3	6.062	6.060	0,0	480.880	698.834	-31,2
TOTAL CATALUÑA	9.913.040	11.261.890	-12,0	2.930.077	4.464.882	-34,4	245.907	242.913	1,2	13.093.907	15.973.911	-18,0
BADAJOS	343.201	360.151	-4,7	70.251	98.214	-28,5	637	644	-1,1	414.250	460.041	-10,0
CACERES	66.093	95.986	-31,1	42.756	71.595	-40,3	734	455	61,3	109.620	168.083	-34,8
TOTAL EXTREMADURA	409.294	456.137	-10,3	113.007	169.809	-33,5	1.371	1.099	24,7	523.870	628.124	-16,6
LA CORUÑA	1.030.951	1.084.620	-4,9	314.314	585.082	-46,3	18.493	29.715	-37,8	1.364.177	1.699.727	-19,7
LUGO	98.599	118.207	-16,6	55.568	56.946	-2,4	574	4.257	-86,5	155.011	179.656	-13,7
ORENSE	104.854	112.977	-7,2	49.866	62.213	-19,8	1.239	1.514	-18,2	155.964	176.812	-11,8
PONTEVEDRA	128.234	175.707	-27,0	61.200	95.714	-36,1	1.124	1.614	-30,4	190.887	273.094	-30,1
VIGO	325.996	368.144	-11,4	76.117	146.146	-47,9	5.766	13.740	-58,0	408.482	528.016	-22,6
TOTAL GALICIA	1.688.634	1.859.655	-9,2	557.065	946.101	-41,1	27.196	50.840	-46,5	2.274.521	2.857.305	-20,4
MADRID	17.135.609	18.549.214	-7,6	5.573.930	7.011.489	-20,5	892.160	907.051	-1,6	23.616.702	26.478.065	-10,8
TOTAL MADRID	17.135.609	18.549.214	-7,6	5.573.930	7.011.489	-20,5	892.160	907.051	-1,6	23.616.702	26.478.065	-10,8
MURCIA	595.732	708.006	-15,9	241.546	350.113	-31,0	4.007	3.766	6,4	841.861	1.062.014	-20,7
CARTAGENA	75.833	120.335	-37,0	68.291	124.001	-44,9	1.916	4.129	-53,6	146.619	248.943	-41,1
TOTAL MURCIA	671.565	828.341	-18,9	309.837	474.114	-34,6	5.923	7.895	-25,0	988.480	1.310.957	-24,6
NAVARRA	82.478	106.472	-22,5	9.254	38.807	-76,2	2.869	4.571	-37,2	94.532	152.146	-37,9
TOTAL NAVARRA	82.478	106.472	-22,5	9.254	38.807	-76,2	2.869	4.571	-37,2	94.532	152.146	-37,9
ALAVA	50.768	50.849	-0,2	6.016	12.164	-50,5	1.109	1.241	-10,6	57.893	64.388	-10,1
GUIPUZCOA	111.417	118.827	-6,2	21.468	36.774	-41,6	376	305	23,3	133.324	156.875	-15,0
VIZCAYA	954.322	1.081.803	-11,8	309.843	491.435	-37,0	80.639	63.388	27,2	1.344.888	1.636.883	-17,8
TOTAL PAIS VASCO	1.116.507	1.251.479	-10,8	337.327	540.373	-37,6	82.124	64.934	26,5	1.536.105	1.858.146	-17,3
LA RIOJA	224.636	264.050	-14,9	104.841	149.435	-29,8	793	1.617	-51,0	330.270	415.102	-20,4
TOTAL LA RIOJA	224.636	264.050	-14,9	104.841	149.435	-29,8	793	1.617	-51,0	330.270	415.102	-20,4
ALICANTE	578.905	835.144	-30,7	335.117	578.742	-42,1	26.039	29.823	-12,7	947.560	1.451.965	-34,7
CASTELLON	336.329	507.058	-33,7	165.570	299.848	-44,8	9.825	12.978	-24,3	511.934	820.017	-37,6
VALENCIA	2.267.723	2.701.631	-16,1	752.313	1.080.996	-30,4	20.141	21.283	-5,4	3.041.038	3.804.678	-20,1
TOTAL VALENCIA	3.182.957	4.043.833	-21,3	1.253.000	1.959.586	-36,1	56.005	64.084	-12,6	4.500.532	6.076.660	-25,9
CEUTA	10.507	18.653	-43,7	6.676	7.179	-7,0	1.589	1.620	-1,9	19.001	30.608	-37,9
MELILLA	7.594	13.196	-42,5	5.729	7.359	-22,1	1.529	1.820	-16,0	15.207	24.790	-38,7
TOTAL DELEGACIONES	45.152.140	51.204.338	-11,8	14.355.125	20.641.518	-30,5	1.814.078	1.778.476	2,0	61.377.351	73.684.395	-16,7
SERVICIOS CENTRALES	-24.413.249	-20.626.550	---	51.249	54.083	-5,2	16.189	24.619	-34,2	-24.345.811	-20.547.848	---
SS.CC. (ESTADO) (+)	1.686.434	1.360.282	24,0	51.249	54.083	-5,2	16.189	24.619	-34,2	1.753.872	1.438.984	21,9
SS.CC. (CC.AA.) (-)	25.302.234	21.345.174	18,5							25.302.234	21.345.174	18,5
SS.CC. (CC.LL.) (-)	797.449	641.658	24,3							797.449	641.658	24,3
INGRESOS TRIBUTARIOS ESTADO	20.738.891	30.577.788	-32,2	14.406.374	20.695.601	-30,4	1.830.267	1.803.095	1,5	37.031.540	53.136.547	-30,3
INGRESOS TRIBUTARIOS TOTALES	46.838.574	52.564.620	-10,9	14.406.374	20.695.601	-30,4	1.830.267	1.803.095	1,5	63.131.223	75.123.379	-16,0

PERIODO : ENERO/SEPTIEMBRE DE 2009

4. INGRESOS TRIBUTARIOS DEL ESTADO POR CONCEPTOS Y CENTROS GESTORES

CUADRO 4.2. ACUMULADO

(En miles de euros)

	I.V.A.			I. ESPECIALES			TRAFICO EXTERIOR			TOTAL CAPITULO II		
	Recaudación		% ^	Recaudación		% ^	Recaudación		% ^	Recaudación		% ^
	AÑO 2009	AÑO 2008		AÑO 2009	AÑO 2008		AÑO 2009	AÑO 2008		AÑO 2009	AÑO 2008	
ALMERIA	-178.745	-4.222	---	979	502	95,0	340	713	-52,3	-177.087	-2.678	---
CADIZ	349.747	559.117	-37,4	55.657	57.310	-2,9	36.183	40.490	-10,6	441.593	656.928	-32,8
CORDOBA	73.045	73.233	-0,3	3.943	2.617	50,7	116	91	27,5	77.628	76.483	1,5
GRANADA	55.740	116.333	-52,1	116.091	131.842	-11,9	372	62	500,0	172.543	248.500	-30,6
HUELVA	4.526	64.324	-93,0	90.859	108.533	-16,3	1.909	1.794	6,4	97.294	174.656	-44,3
JAEN	19.959	80.270	-75,1	-2.427	-918	---	279	414	-32,6	17.910	79.766	-77,5
MALAGA	318.072	470.666	-32,4	102.810	126.962	-19,0	7.700	8.847	-13,0	431.118	609.133	-29,2
SEVILLA	602.553	420.305	43,4	56.674	67.495	-16,0	4.216	4.588	-8,1	673.326	503.885	33,6
JEREZ DE LA FRA.	40.087	63.551	-36,9	16.166	13.103	23,4	2	3	-33,3	56.255	76.657	-26,6
TOTAL ANDALUCIA	1.284.984	1.843.577	-30,3	440.752	507.446	-13,1	51.117	57.002	-10,3	1.790.580	2.423.330	-26,1
HUESCA	43.226	42.366	2,0	-1.724	-1.382	---	0	18	---	41.502	41.002	1,2
TERUEL	13.349	47.297	-71,8	-2.254	-1.763	---	0	0	---	11.098	45.539	-75,6
ZARAGOZA	193.722	606.185	-68,0	-3.679	-508	---	30.101	32.912	-8,5	225.926	644.277	-64,9
TOTAL ARAGON	250.297	695.848	-64,0	-7.657	-3.653	---	30.101	32.930	-8,6	278.526	730.818	-61,9
OVIEDO	240.419	323.193	-25,6	47.587	43.395	9,7	299	240	24,6	288.404	366.911	-21,4
GIJON	178.008	286.968	-38,0	50.727	56.990	-11,0	2.646	3.026	-12,6	231.381	346.984	-33,3
TOTAL ASTURIAS	418.427	610.161	-31,4	98.314	100.385	-2,1	2.945	3.266	-9,8	519.785	713.895	-27,2
BALEARES	190.199	303.274	-37,3	7.890	9.409	-16,1	1.181	1.622	-27,2	291.822	411.225	-29,0
TOTAL BALEARES	190.199	303.274	-37,3	7.890	9.409	-16,1	1.181	1.622	-27,2	291.822	411.225	-29,0
LAS PALMAS	5.408	8.071	-33,0	20.159	23.768	-15,2	6.748	10.683	-36,8	32.748	47.866	-31,6
STA.CRUZ TENERIFE	652	4.202	-84,5	10.953	14.163	-22,7	5.556	8.678	-36,0	18.741	28.901	-35,2
TOTAL CANARIAS	6.060	12.273	-50,6	31.112	37.931	-18,0	12.304	19.361	-36,4	51.489	76.767	-32,9
CANTABRIA	198.310	385.937	-48,6	16.709	25.876	-35,4	3.524	42.139	-91,6	218.601	454.000	-51,9
TOTAL CANTABRIA	198.310	385.937	-48,6	16.709	25.876	-35,4	3.524	42.139	-91,6	218.601	454.000	-51,9
ALBACETE	14.715	94.868	-84,5	-2.705	-2.566	---	75	6.125	-98,8	12.102	98.431	-87,7
CIUDAD REAL	-8.048	66.616	---	-4.377	-2.682	---	452	569	-20,6	-11.973	64.503	---
CUENCA	-10.345	8.343	---	-3.925	-2.781	---	5	13	-61,5	-14.065	5.759	---
GUADALAJARA	58.932	94.789	-37,8	80.884	77.140	4,9	2.881	1.334	116,0	142.712	173.273	-17,6
TOLEDO	81.743	156.877	-47,9	9.146	12.452	-26,5	1.411	459	207,4	93.790	171.671	-45,4
TOTAL CASTILLA-LA MANCHA	136.997	421.493	-67,5	79.023	81.563	-3,1	4.824	8.500	-43,2	222.566	513.637	-56,7
AVILA	-2.946	12.901	---	-1.620	-1.297	---	0	0	---	-4.566	11.605	---
BURGOS	60.340	130.647	-53,8	15.906	8.424	88,8	2.045	2.097	-2,5	78.302	141.179	-44,5
LEON	62.281	129.569	-51,9	-2.438	-1.383	---	3.587	1.977	81,4	63.644	130.440	-51,2
PALENCIA	18.862	19.175	-1,6	-3.841	-2.575	---	36	0	---	15.057	16.600	-9,3
SALAMANCA	15.175	64.965	-76,6	-2.672	-2.548	---	1.373	1.126	21,9	13.880	63.545	-78,2
SEGOVIA	-26.545	16.129	---	10.105	15.809	-36,1	0	0	---	-16.439	31.941	---
SORIA	-10.156	8.641	---	-2.297	-1.625	---	0	0	---	-12.453	7.016	---
VALLADOLID	29.359	99.276	-70,4	-5.561	-4.068	---	1.892	1.933	-2,1	25.703	97.155	-73,5
ZAMORA	17.915	27.885	-35,8	2.479	7.635	-67,5	0	0	---	20.394	35.520	-42,6
TOTAL CASTILLA Y LEON	164.285	509.188	-67,7	10.061	18.372	-45,2	8.933	7.133	25,2	183.522	535.001	-65,7

4. INGRESOS TRIBUTARIOS POR CONCEPTOS Y CENTROS GESTORES

CUADRO 4.2. ACUMULADO

(En miles de euros)

	I.V.A.			I. ESPECIALES			TRAFICO EXTERIOR			TOTAL CAPITULO II		
	Recaudación		% ^	Recaudación		% ^	Recaudación		% ^	Recaudación		% ^
	AÑO 2009	AÑO 2008		AÑO 2009	AÑO 2008		AÑO 2009	AÑO 2008		AÑO 2009	AÑO 2008	
BARCELONA	5.345.880	8.606.666	-37,9	734.913	844.365	-13,0	354.035	431.217	-17,9	6.676.599	10.155.840	-34,3
GERONA	239.443	303.609	-21,1	46.883	45.065	4,0	1.163	1.686	-31,0	287.493	350.364	-17,9
LERIDA	79.412	134.799	-41,1	3.850	4.669	-17,5	23	96	-76,0	83.285	139.564	-40,3
TARRAGONA	372.014	637.121	-41,6	30.549	82.384	-62,9	35.788	55.445	-35,5	438.414	775.250	-43,4
TOTAL CATALUÑA	6.036.749	9.682.195	-37,7	816.195	976.483	-16,4	391.009	488.444	-19,9	7.485.791	11.421.018	-34,5
BADAJOS	76.300	97.638	-21,9	-855	3.222	---	249	203	22,7	75.746	101.106	-25,1
CACERES	48.541	45.662	6,3	217	112	93,8	245	436	-43,8	49.003	46.210	6,0
TOTAL EXTREMADURA	124.841	143.300	-12,9	-638	3.334	---	494	639	-22,7	124.749	147.316	-15,3
LA CORUÑA	350.957	620.074	-43,4	14.745	16.949	-13,0	27.544	31.353	-12,1	393.692	668.462	-41,1
LUGO	81.037	105.790	-23,4	5.774	4.293	34,5	85	9	---	86.896	110.092	-21,1
ORENSE	74.866	79.042	-5,3	5.558	5.594	-0,6	54	40	35,0	80.478	84.676	-5,0
PONTEVEDRA	151.626	211.142	-28,2	7.109	7.910	-10,1	6.232	3.100	101,0	164.967	222.152	-25,7
VIGO	6.862	115.123	-94,0	313	225	39,1	29.600	32.745	-9,6	37.700	148.913	-74,7
TOTAL GALICIA	665.348	1.131.171	-41,2	33.499	34.971	-4,2	63.515	67.247	-5,5	763.733	1.234.295	-38,1
MADRID	11.958.418	16.801.163	-28,8	12.180.569	12.262.040	-0,7	124.058	127.328	-2,6	24.958.599	29.930.325	-16,6
TOTAL MADRID	11.958.418	16.801.163	-28,8	12.180.569	12.262.040	-0,7	124.058	127.328	-2,6	24.958.599	29.930.325	-16,6
MURCIA	-16.786	132.387	---	5.449	8.819	-38,2	2.384	2.292	4,0	-8.452	143.927	---
CARTAGENA	112.262	38.669	190,3	81.747	101.894	-19,8	8.439	6.783	24,4	202.448	147.346	37,4
TOTAL MURCIA	95.476	171.056	-44,2	87.196	110.713	-21,2	10.823	9.075	19,3	193.996	291.273	-33,4
NAVARRA	-119.511	-104.040	---	17.408	35.026	-50,3	2.494	3.523	-29,2	-99.375	-65.258	---
TOTAL NAVARRA	-119.511	-104.040	---	17.408	35.026	-50,3	2.494	3.523	-29,2	-99.375	-65.258	---
ALAVA	-373.540	-544.608	---	76.070	71.420	6,5	5.279	7.001	-24,6	-292.191	-466.187	---
GUIPUZCOA	72.922	122.836	-40,6	126	99	27,3	2.640	2.583	2,2	75.742	125.522	-39,7
VIZCAYA	953.162	1.087.045	-12,3	253.251	234.581	8,0	36.758	49.083	-25,1	1.259.053	1.387.612	-9,3
TOTAL PAIS VASCO	652.544	665.273	-1,9	329.447	306.100	7,6	44.677	58.667	-23,8	1.042.604	1.046.947	-0,4
LA RIOJA	99.992	65.095	53,6	3.794	5.617	-32,5	522	297	75,8	104.322	71.023	46,9
TOTAL LA RIOJA	99.992	65.095	53,6	3.794	5.617	-32,5	522	297	75,8	104.322	71.023	46,9
ALICANTE	272.892	428.001	-36,2	7.782	8.764	-11,2	46.021	35.804	28,5	330.882	476.646	-30,6
CASTELLON	88.832	130.187	-31,8	2.324	2.431	-4,4	1.063	2.513	-57,7	92.317	135.244	-31,7
VALENCIA	1.277.988	2.132.473	-40,1	159.663	163.942	-2,6	184.745	228.514	-19,2	1.625.219	2.528.527	-35,7
TOTAL VALENCIA	1.639.712	2.690.661	-39,1	169.769	175.137	-3,1	231.829	266.831	-13,1	2.048.418	3.140.417	-34,8
CEUTA	-739	-436	---	991	878	12,9	0	0	---	2.336	3.408	-31,5
MELILLA	1.840	833	120,9	842	843	-0,1	0	0	---	5.007	4.633	8,1
TOTAL DELEGACIONES	23.804.229	36.028.022	-33,9	14.315.276	14.688.471	-2,5	984.350	1.194.004	-17,6	40.187.071	53.084.070	-24,3
SERVICIOS CENTRALES	-13.065.989	-17.661.081	---	-6.966.915	-6.158.425	---	0	0	---	-20.032.820	-23.819.403	---
SS.CC. (ESTADO) (+)	8.180	3.208	155,0	0	0	---	0	0	---	8.264	3.311	149,6
SS.CC. (CC.AA.) (-)	12.673.151	17.138.166	-26,1	6.795.251	6.023.735	---	---	---	---	19.468.402	23.161.901	-15,9
SS.CC. (CC.LL.) (-)	401.018	526.123	-23,8	171.664	134.690	---	---	---	---	572.682	660.813	-13,3
INGRESOS TRIBUTARIOS ESTADO	10.738.240	18.366.941	-41,5	7.348.361	8.530.046	-13,9	984.350	1.194.004	-17,6	20.154.251	29.264.667	-31,1
INGRESOS TRIBUTARIOS TOTALES	23.812.409	36.031.230	-33,9	14.315.276	14.688.471	-2,5	984.350	1.194.004	-17,6	40.195.335	53.087.381	-24,3

PERIODO : ENERO/SEPTIEMBRE DE 2009						
4. INGRESOS TRIBUTARIOS POR CONCEPTOS Y CENTROS GESTORES						
CUADRO 4.2. ACUMULADO						
(En miles de euros)						
	TOTAL CAPITULO III			TOTAL GENERAL		
	Recaudación		% ^	Recaudación		% ^
	AÑO 2009	AÑO 2008		AÑO 2009	AÑO 2008	
ALMERIA	10.029	7.393	35,7	151.837	482.092	-68,5
CADIZ	12.107	13.942	-13,2	684.067	1.020.381	-33,0
CORDOBA	9.003	10.339	-12,9	379.068	543.810	-30,3
GRANADA	11.101	8.381	32,5	560.071	786.127	-28,8
HUELVA	6.888	6.977	-1,3	232.099	362.921	-36,0
JAEN	6.414	6.030	6,4	202.821	331.613	-38,8
MALAGA	24.613	22.469	9,5	1.200.533	1.681.686	-28,6
SEVILLA	30.947	25.035	23,6	3.157.490	3.219.128	-1,9
JEREZ DE LA FRA.	3.374	3.586	-5,9	106.919	172.329	-38,0
TOTAL ANDALUCIA	114.476	104.152	9,9	6.674.905	8.600.087	-22,4
HUESCA	3.370	2.627	28,3	179.483	228.989	-21,6
TERUEL	1.250	1.026	21,8	77.596	140.475	-44,8
ZARAGOZA	23.510	11.893	97,7	1.629.251	2.384.649	-31,7
TOTAL ARAGON	28.130	15.546	80,9	1.886.330	2.754.113	-31,5
OVIEDO	10.358	6.623	56,4	1.047.945	1.348.607	-22,3
GIJON	3.824	3.715	2,9	407.862	584.606	-30,2
TOTAL ASTURIAS	14.182	10.338	37,2	1.455.807	1.933.213	-24,7
BALEARES	22.066	16.135	36,8	1.454.872	1.908.498	-23,8
TOTAL BALEARES	22.066	16.135	36,8	1.454.872	1.908.498	-23,8
LAS PALMAS	10.566	9.832	7,5	804.276	961.998	-16,4
STA.CRUIZ TENERIFE	9.897	8.626	14,7	430.853	570.898	-24,5
TOTAL CANARIAS	20.463	18.458	10,9	1.235.129	1.532.896	-19,4
CANTABRIA	11.502	4.073	182,4	1.944.094	2.254.848	-13,8
TOTAL CANTABRIA	11.502	4.073	182,4	1.944.094	2.254.848	-13,8
ALBACETE	5.712	2.681	113,1	177.134	322.054	-45,0
CIUDAD REAL	6.302	4.831	30,4	163.845	321.738	-49,1
CUENCA	4.126	2.598	58,8	134.112	197.698	-32,2
GUADALAJARA	2.550	1.980	28,8	235.537	331.627	-29,0
TOLEDO	7.837	5.871	33,5	749.000	939.392	-20,3
TOTAL CASTILLA-LA MANCHA	26.527	17.961	47,7	1.459.628	2.112.509	-30,9
AVILA	1.804	800	125,5	58.952	92.040	-35,9
BURGOS	4.827	4.555	6,0	411.852	536.541	-23,2
LEON	6.634	5.145	28,9	347.081	487.944	-28,9
PALENCIA	1.707	841	103,0	103.412	117.069	-11,7
SALAMANCA	3.954	3.574	10,6	287.103	411.479	-30,2
SEGOVIA	1.845	2.157	-14,5	80.255	152.970	-47,5
SORIA	841	722	16,5	53.256	83.119	-35,9
VALLADOLID	5.460	5.212	4,8	669.726	844.941	-20,7
ZAMORA	1.782	1.312	35,8	84.913	125.968	-32,6
TOTAL CASTILLA Y LEON	28.854	24.318	18,7	2.096.550	2.852.071	-26,5

PERIODO : ENERO/SEPTIEMBRE DE 2009

4. INGRESOS TRIBUTARIOS POR CONCEPTOS Y CENTROS GESTORES

CUADRO 4.2. ACUMULADO

(En miles de euros)

	TOTAL CAPITULO III			TOTAL GENERAL		
	Recaudación		% ^	Recaudación		% ^
	AÑO 2009	AÑO 2008		AÑO 2009	AÑO 2008	
BARCELONA	106.802	101.015	5,7	18.525.673	24.319.019	-23,8
GERONA	7.956	7.401	7,5	865.173	1.147.463	-24,6
LERIDA	4.944	5.083	-2,7	389.260	567.862	-31,5
TARRAGONA	8.847	8.493	4,2	928.141	1.482.577	-37,4
TOTAL CATALUÑA	128.549	121.992	5,4	20.708.247	27.516.921	-24,7
BADAJOS	5.484	4.705	16,6	495.480	565.852	-12,4
CACERES	3.305	2.820	17,2	161.928	217.113	-25,4
TOTAL EXTREMADURA	8.789	7.525	16,8	657.408	782.965	-16,0
LA CORUÑA	14.229	13.978	1,8	1.772.098	2.382.167	-25,6
LUGO	2.555	2.162	18,2	244.462	291.910	-16,3
ORENSE	4.131	3.176	30,1	240.573	264.664	-9,1
PONTEVEDRA	5.472	4.351	25,8	361.326	499.597	-27,7
VIGO	5.462	5.597	-2,4	451.644	682.526	-33,8
TOTAL GALICIA	31.849	29.264	8,8	3.070.103	4.120.864	-25,5
MADRID	194.682	158.129	23,1	48.769.983	56.566.519	-13,8
TOTAL MADRID	194.682	158.129	23,1	48.769.983	56.566.519	-13,8
MURCIA	12.691	15.755	-19,4	846.100	1.221.696	-30,7
CARTAGENA	3.758	2.780	35,2	352.825	399.069	-11,6
TOTAL MURCIA	16.449	18.535	-11,3	1.198.925	1.620.765	-26,0
NAVARRA	3.380	2.988	13,1	-1.463	89.876	---
TOTAL NAVARRA	3.380	2.988	13,1	-1.463	89.876	---
ALAVA	930	645	44,2	-233.368	-401.154	---
GUIPUZCOA	3.147	2.442	28,9	212.213	284.839	-25,5
VIZCAYA	20.224	7.901	156,0	2.624.165	3.032.396	-13,5
TOTAL PAIS VASCO	24.301	10.988	121,2	2.603.010	2.916.081	-10,7
LA RIOJA	4.029	3.820	5,5	438.621	489.945	-10,5
TOTAL LA RIOJA	4.029	3.820	5,5	438.621	489.945	-10,5
ALICANTE	23.476	15.276	53,7	1.301.918	1.943.887	-33,0
CASTELLON	7.773	6.673	16,5	612.024	961.934	-36,4
VALENCIA	50.356	25.778	95,3	4.716.613	6.358.983	-25,8
TOTAL VALENCIA	81.605	47.727	71,0	6.630.555	9.264.804	-28,4
CEUTA	4.250	5.128	-17,1	25.587	39.144	-34,6
MELILLA	2.339	1.987	17,7	22.553	31.410	-28,2
TOTAL DELEGACIONES	766.422	619.064	23,8	102.330.844	127.387.529	-19,7
SERVICIOS CENTRALES	705.952	726.235	-2,8	-43.672.679	-43.641.016	---
SS.CC. (ESTADO) (+)	705.952	726.235	-2,8	2.468.088	2.168.530	13,8
SS.CC. (CC.AA.) (-)			---	44.770.636	44.507.075	0,6
SS.CC. (CC.LL.) (-)			---	1.370.131	1.302.471	5,2
INGRESOS TRIBUTARIOS ESTADO	1.472.374	1.345.299	9,4	58.658.165	83.746.513	-30,0
INGRESOS TRIBUTARIOS TOTALES	1.472.374	1.345.299	9,4	104.798.932	129.556.059	-19,1

III. GRÁFICOS

INGRESOS TRIBUTARIOS

GRÁFICO 1.1 Miles millones € y MM12

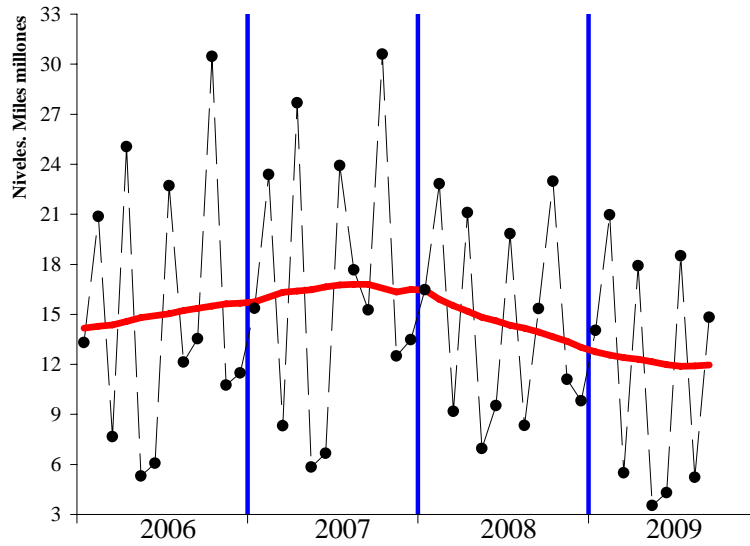


GRÁFICO 1.2 Tasas anuales y de la MM12

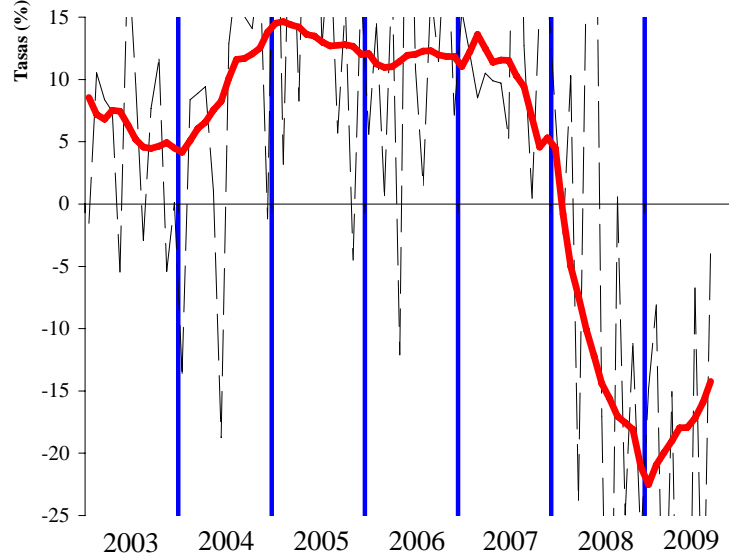
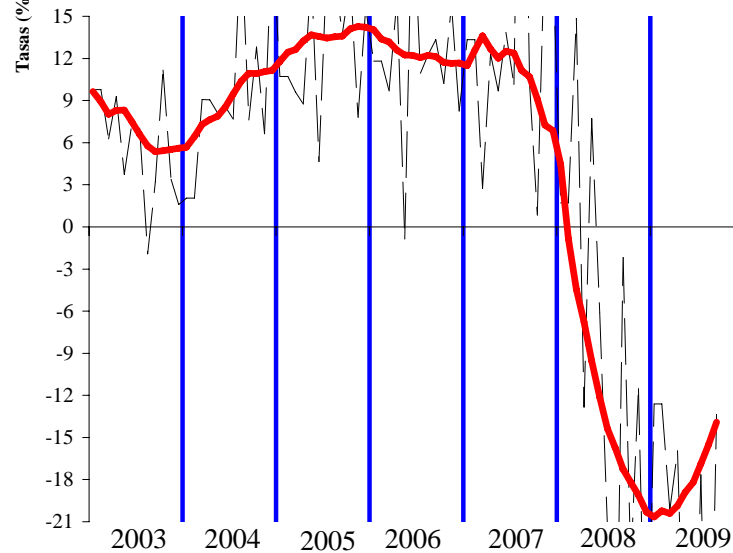


GRÁFICO 1.3 HOMOGÉNEOS: tasa anual y MM12



IRPF

SOCIEDADES

GRÁFICO 2.1 Miles millones € y MM12

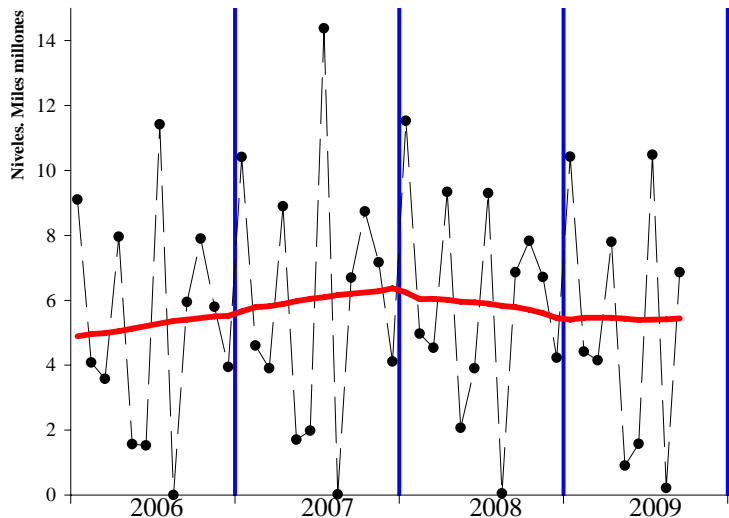


GRÁFICO 3.1 Miles millones € y MM12

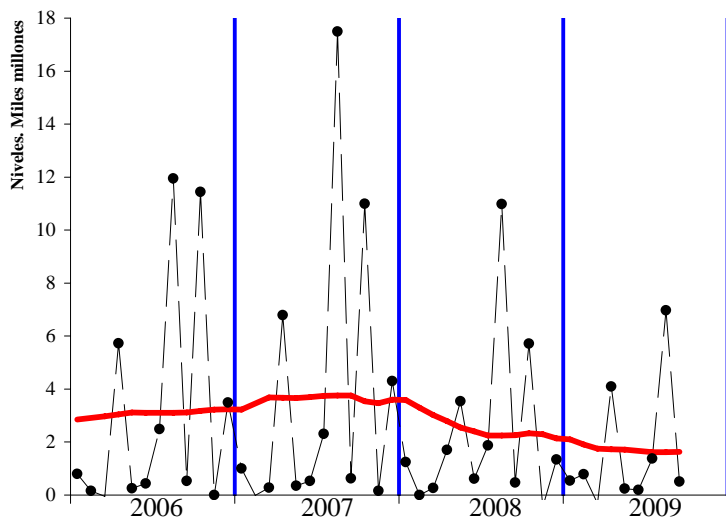


GRÁFICO 2.2 Tasas anuales y de la MM12

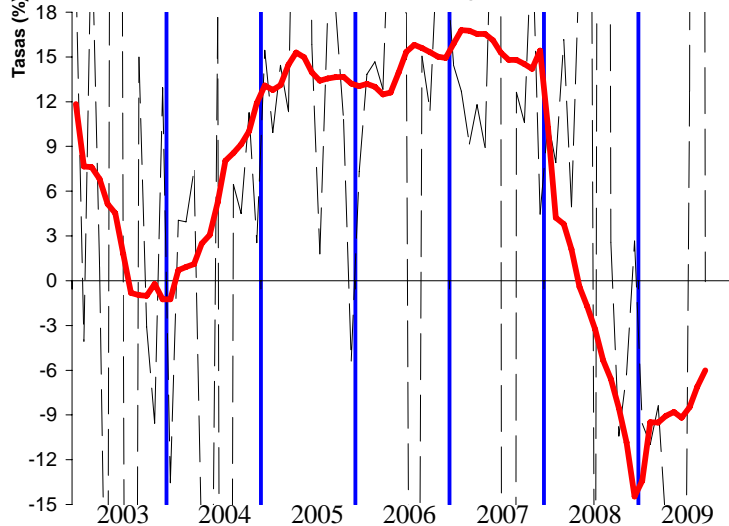


GRÁFICO 3.2 Tasas anuales y de la MM12

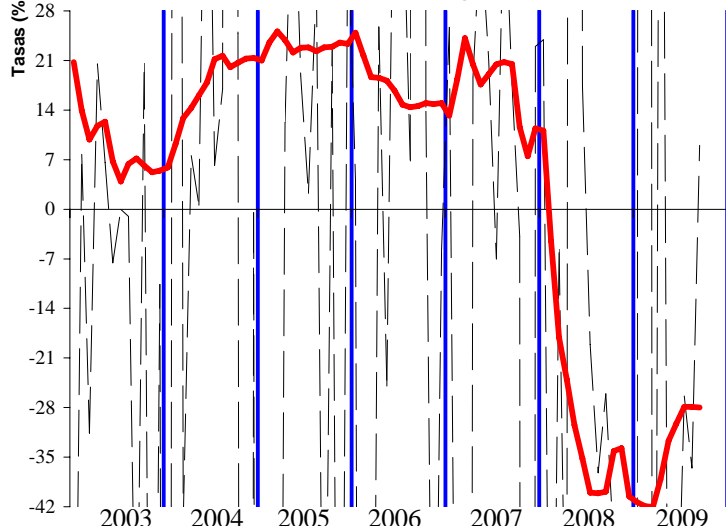


GRÁFICO 2.3 HOMOGÉNEOS: tasa anual y MM12

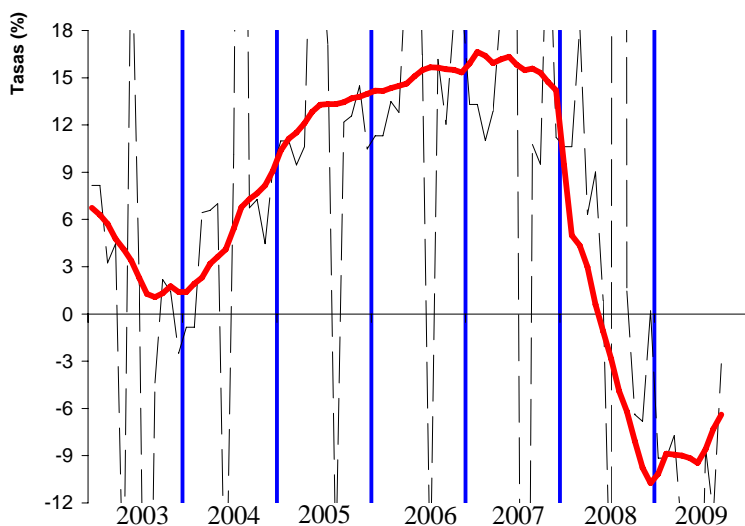
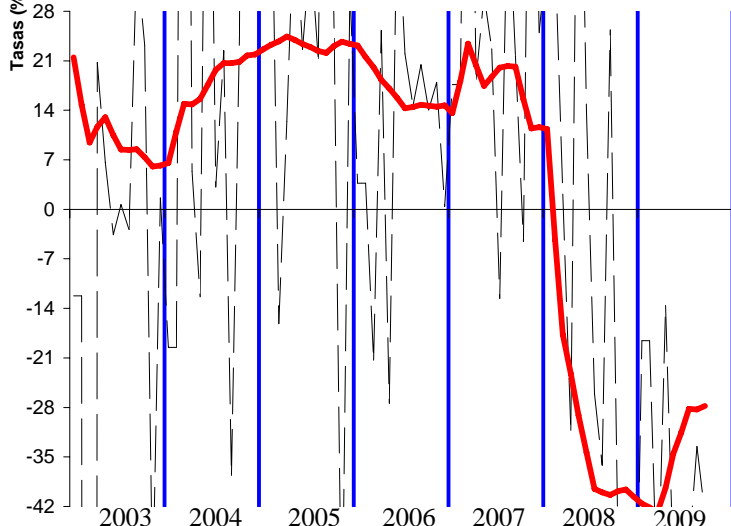


GRÁFICO 3.3 HOMOGÉNEOS: tasa anual y MM12



IVA

IMPUESTOS ESPECIALES

GRÁFICO 4.1 Miles millones € y MM12

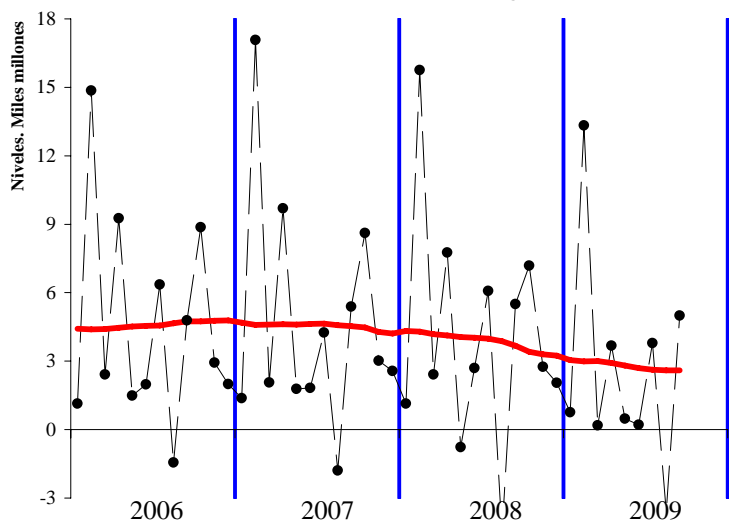


GRÁFICO 5.1 Millones € y MM12

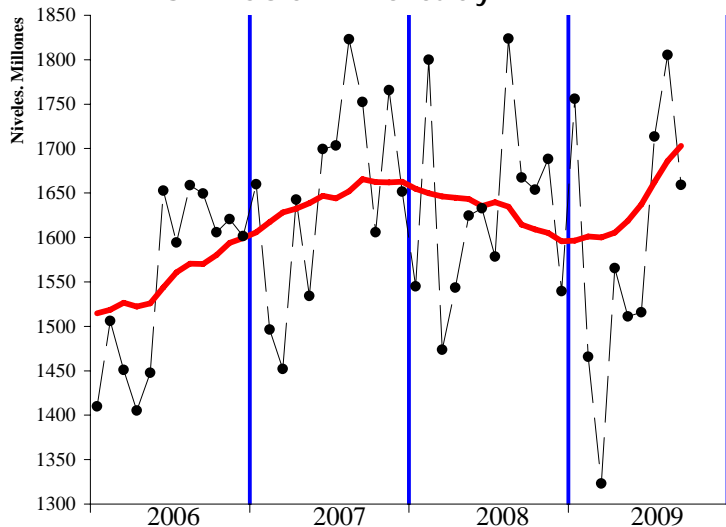


GRÁFICO 4.2 Tasas anuales y de la MM12

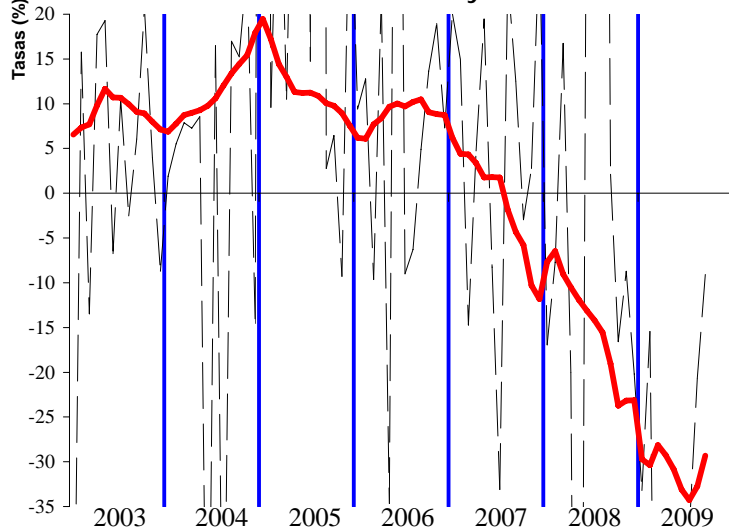


GRÁFICO 5.2 Tasas anuales y de la MM12

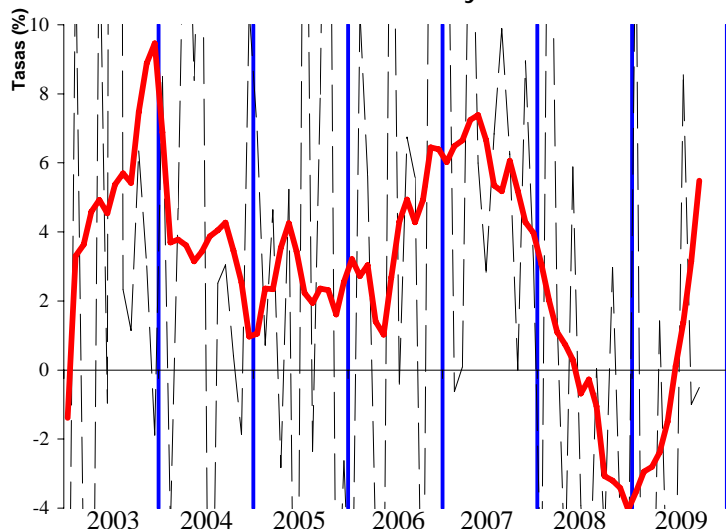


GRÁFICO 4.3 HOMOGÉNEOS: tasa anual y MM12

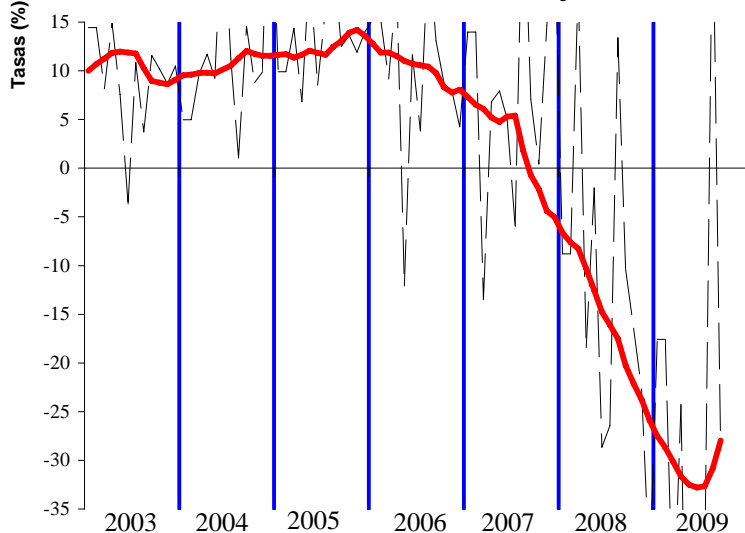
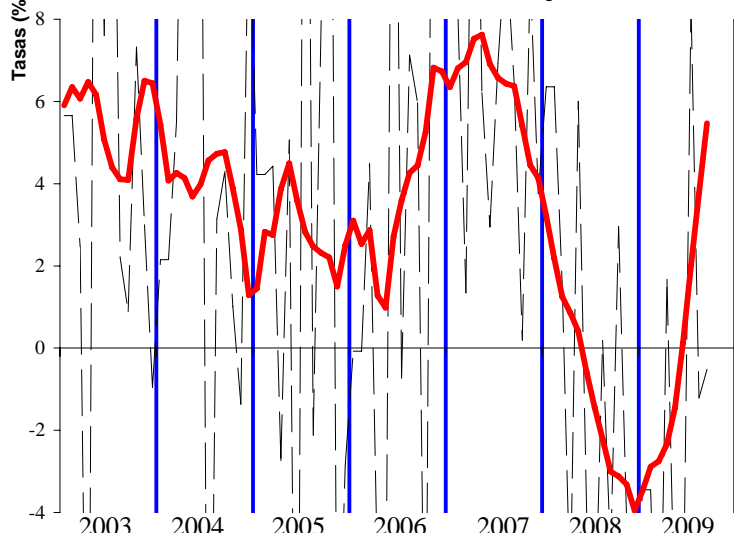


GRÁFICO 5.3 HOMOGÉNEOS: tasa anual y MM12



IV. RESUMEN DE CAMBIOS NORMATIVOS

IV. PRINCIPALES MODIFICACIONES NORMATIVAS

Concepto	2008	2009
<u>RETENCIONES DEL TRABAJO</u>	<ul style="list-style-type: none"> • La Ley 51/2007, de 26 de dic., de PGE para 2008, establece modificaciones en la Ley 35/2006 de IRPF que afectan al cálculo de las retenciones del trabajo: <ul style="list-style-type: none"> - Se deflacta la tarifa en un 2% tanto en su escala estatal como autonómica. - Se actualizan, también un 2%, los importes de los distintos mínimos, por descendientes, por ascendientes y por discapacidad, que integran el mínimo personal y familiar del impuesto. - Se elevan también un 2% las cuantías aplicables como reducción del rendimiento neto del trabajo y del rendimiento neto de actividades económicas aplicables a trabajadores autónomos dependientes de un único empresario. • Nueva deducción en la cuota de 400 euros para asalariados y pensionistas, se inicia con una rebaja en las retenciones en junio de 200 euros, y a partir de julio, mes a mes, hasta alcanzar otros 200 euros (RDL 2/2008, de 21 de abril, de medidas de impulso de la activ. econ.). 	<ul style="list-style-type: none"> • Se anticipa la deducción por adquisición de vivienda con una rebaja del 2% de las retenciones del trabajo para contribuyentes con ingresos inferiores a 33.007,20 € anuales (RD 1975/2008, de 28 de nov., de medidas urgentes materia econ., fiscal...). • Este año no se ha deflactado la tarifa ni los mínimos personales y familiares, pero continúa la deducción en cuota de 400 euros (RDL 2/2008, de 21 de abril, de medidas de impulso de la activ. econ.).
<u>PAGOS FRACCIONADOS IRPF</u>	<ul style="list-style-type: none"> • Mantenimiento de las cuantías de los módulos aplicables en 2007, con reducciones en los índices de rendimiento neto y por la adquisición de gasóleo agrícola, fertilizantes y plásticos para actividades agrícolas y ganaderas afectadas por la elevación de sus costes de producción, y reducción de los signos índices o módulos aplicables a las actividades de transporte para paliar la subida del precio del gasóleo (Orden EHA/3462/2007, de 26 de noviembre y Orden EHA/3413/2008, de 26 de noviembre). • Nueva deducción en la cuota de 400 euros para autónomos que podrán aplicar cuando ingresen los pagos fraccionados (RDL 2/2008, de 21 de abril, de medidas de impulso de la activ. econ.). • Ampliación del plazo de presentación del primer pago fraccionado del año hasta el 5 de mayo (RDL 2/2008, de 21 de abril, de medidas de impulso de la activ. econ.). 	<ul style="list-style-type: none"> • Mantenimiento de las cuantías de los módulos por segundo año consecutivo y se incorporan con carácter estructural las reducciones aplicables a los sectores agrícola, ganadero y del transporte para paliar la subida del precio del gasóleo y otros costes de producción (Orden EHA/3413/ 2008, de 26 de noviembre).
<u>CUOTA DIFERENCIAL IRPF</u> Según año en que se recauda	<ul style="list-style-type: none"> • Principales modificaciones de la Ley 35/2006 de reforma del IRPF: <ul style="list-style-type: none"> - Cambios en la tarifa. Se reducen los tramos de cinco a cuatro y el tipo marginal máximo se reduce del 45% al 43%. - Se incrementa la reducción por rendimientos del trabajo. - Aumentan los mínimos personales y familiares, si bien ahora no reducen la base imponible, sino que se les aplica la escala del impuesto y el resultado minora la cuota íntegra. - Nueva deducción en la cuota de IRPF de 2.500 € por nacimiento o adopción de hijos. - Se establecen dos bases imponibles una general a la que se aplica la tarifa y otra del ahorro con un tipo fijo del 18%. 	<ul style="list-style-type: none"> • La Ley 51/2007, de 26 de dic., de PGE para 2008, deflacta en un 2%: la tarifa, tanto en su escala estatal como autonómica, los importes de los distintos mínimos personales y familiares del impuesto y las reducciones por rendimiento neto del trabajo y de actividades económicas (para autónomos dependientes de un único empresario). • Nueva deducción en la cuota de 400 euros para asalariados, pensionistas y autónomos (RDL 2/2008, de 21 de abril, de medidas de impulso de la activ. econ.). • Deducción del 10,05% en la cuota estatal de las cantidades satisfechas por alquiler hasta un máximo de 9.015 euros que se reduce paulatinamente para bases imponibles entre 12.000 y 24.000 euros (DF 6ª Ley 51/2007 de PGE para 2008). • Ampliación de los plazos de transmisión de vivienda habitual para disfrutar de la exención por reinversión en viviendas adquiridas desde 2006 y ampliación del plazo de cuentas vivienda (RD 1975/2008, de 28 de nov., de medidas urgentes materia econ., fiscal...).

Concepto	2008	2009
<u>PAGOS FRACCIONADOS IS</u>	<ul style="list-style-type: none"> Segunda fase de la reducción de tipos de gravamen, del 32,5% al 30% para empresas con cifra de negocios superior a 8 M. € que opten por la modalidad de pago fraccionado prevista en el apartado 3 del artículo 45 del texto refundido de la LIS (Ley 51/2007, de 26 de dic., de PGE 2008 y Ley 35/2006, de 28 de nov., del IRPF y modif. parcial del IS, IRNR e IP). Opción en el primer pago fraccionado, vinculante para el resto de pagos del año, de aplicar el cálculo en función de la cuota del periodo impositivo anterior. Si optan por la modalidad en función de la base imponible del periodo, no tendrán en cuenta los efectos fiscales derivados de ajustes contables consecuencia de la primera aplicación del nuevo plan contable. (RDL 2/2008, de 21 de abril, de medidas de impulso de la actividad económica). Se amplía hasta el 5 de mayo el plazo de presentación del primer pago fraccionado (RDL 2/2008, de 21 de abril, medidas de impulso de la activ. econ.). 	<ul style="list-style-type: none"> Principales modificaciones Ley 4/2008: <ul style="list-style-type: none"> Adaptación de la norma fiscal para neutralizar los cambios producidos por la normativa contable. Libertad de amortización de activos fijos nuevos e inversiones inmobiliarias para adquisiciones en 2009 y 2010, si se mantiene durante dos años la plantilla media de trabajadores.
<u>CUOTA DIFERENCIAL IS</u> Según año en que se recauda	<ul style="list-style-type: none"> Principales modificaciones de la Ley 35/2006 de reforma del IS: <ul style="list-style-type: none"> Reducción de tipos impositivos, general del 35% al 32,5% y en las entidades de reducida dimensión del 30% al 25% para el tramo de base imponible hasta 120.202,41 €, y del 35% al 30% para el resto de base. Bajan los porcentajes aplicables a deducciones por reinversión de beneficios extraordinarios, actividades exportadoras y actividades de I+D. 	<ul style="list-style-type: none"> Segunda fase rebaja fiscal introducida por la Ley 35/2006, de 28 de nov., de reforma parcial del IS: <ul style="list-style-type: none"> Reducción del tipo impositivo general del 32,5% al 30% para empresas con cifra de negocios superior a 8 M. €. Bajan los porcentajes aplicables a deducciones por reinversión de beneficios extraordinarios, actividades exportadoras, actividades de I+D, etc.
<u>IVA</u>	<ul style="list-style-type: none"> Se crea un nuevo régimen especial de declaración para grupos consolidados (Ley 36/2006, de 29 de nov., de Medidas para la Prevención del Fraude Fiscal), que tiene como características más destacadas: <ul style="list-style-type: none"> Sistema de compensación de saldos resultantes de las autoliquidaciones que deben presentar las entidades del grupo. Opción de aplicar regla especial de determinación de las operaciones intragrupo cuando las destinatarias están sujetas a regla de prorratea. 	<ul style="list-style-type: none"> Las empresas podrán optar por recibir mensualmente la devolución de IVA con independencia de la naturaleza y volumen de las operaciones, si bien esta opción obliga a liquidar mensualmente el impuesto (Ley 4/2008, de 23 de dic.). Importante aumento de las cantidades aplazadas por deudas tributarias, sobre todo en el IVA, favorecidas por diversos cambios normativos, entre los que destaca, la Orden EHA/1030/2009, de 23 de abril, que eleva de 6.000 a 18.000 euros el mínimo exento de la obligación de aportar garantía en solicitudes de aplazamiento.
<u>IMPUESTOS ESPECIALES</u>	<ul style="list-style-type: none"> Tabacos: se incrementan los precios medios de la cajetilla de tabaco en algo más del 4% desde enero. Hidrocarburos: devoluciones de carácter extraordinario a realizar a agricultores y ganaderos por las cuotas soportadas por el I.E. de Hidrocarburos durante el periodo comprendido entre el 01/10/2006 y el 30/09/2007 (Ley 51/2007, de 26 de dic., de PGE 2008). 	<ul style="list-style-type: none"> Tabacos: se incrementan los precios medios de la cajetilla de tabaco en algo más del 4% desde enero y del 13% desde mitad de junio. Y aumento del tipo específico, a partir del 13 de junio, hasta 10,20 € por cada 1.000 cigarrillos (R.D.L. 8/2009, de 12 de junio). Hidrocarburos: Incremento en 29 € por 1000 litros de los tipos específicos que gravan los consumos de gasolinas y gasóleo de automoción (R.D.L. 8/2009, de 12 de junio). Continúan las devoluciones de carácter extraordinario a agricultores y ganaderos por las cuotas soportadas por el I.E. de Hidrocarburos durante el periodo comprendido entre el 01/10/2007 y el 31/12/2008 (DA 57ª Ley 2/2008 de PGE para 2009).
<u>IMPUESTO SOBRE PRIMAS DE SEGUROS</u>		<ul style="list-style-type: none"> Se bonifica un 75% el impuesto sobre primas de 2008 y 2009 en actividades de transporte de mercancías o viajeros (Ley 4/2008, de 23 de dic.).
<u>CAPÍTULO III</u>	<ul style="list-style-type: none"> Tasas: suben un 2%, con carácter general, los tipos de las cuantías fijas, un 1% la tasa por reserva del dominio público radioeléctrico, un 10% la de seguridad aeroportuaria y se mantienen las de juegos de suerte, envite o azar (Ley 51/2007, de 26 de dic., de PGE 2008). El tipo de interés legal queda establecido en el 5,5%, y el de demora en el 7% (Ley 51/2007, de 26 de dic., de PGE 2008). 	<ul style="list-style-type: none"> Tasas: suben un 2%, con carácter general, los tipos de las cuantías fijas, un 1,8% la tasa por reserva del dominio público radioeléctrico, un 3% las aeroportuarias, salvo la de seguridad aeroportuaria que se incrementa un 7%, y se mantienen las de juegos de suerte, envite o azar (Ley 2/2008, de 23 de dic., de PGE 2009). A partir del 31 de marzo, el tipo de interés legal queda establecido en el 4%, y el de demora en el 5% (RDL 3/2009, de 27 de mar., de medidas urgentes).

V. NOTAS EXPLICATIVAS Y FUENTES

Este Informe Mensual de Recaudación Tributaria (IMRT) recoge el nivel y la evolución mensual de los **ingresos tributarios que gestiona la AEAT** por cuenta del Estado, las CCAA y las CCLL del Territorio de Régimen Fiscal Común.

1. Medida de ingresos en términos de caja¹.

Los ingresos tributarios del IMRT se presentan **en términos de caja** y se expresan, salvo indicación en contrario, **en términos líquidos**, es decir, como diferencia entre los ingresos brutos y las devoluciones realizadas. Ello explica que los ingresos tributarios puedan presentar en algunos meses valores negativos.

Los ingresos tributarios también se pueden presentar **en términos de derechos reconocidos**, como se hace en el *Informe Anual de Recaudación Tributaria*, accesible en la sección estadística de la web de la AEAT. A diferencia de los ingresos tributarios en términos de caja, los derechos reconocidos excluyen los ingresos de ejercicios cerrados e incluyen los derechos del ejercicio pendientes de cobro.

Ambas medidas de los ingresos tributarios, caja y derechos reconocidos, se atienen a la Instrucción de Contabilidad de 1991 de la Intervención General de la Administración del Estado (IGAE). Su fuente de información son las aplicaciones informáticas que integran el Sistema de Información Contable de la AEAT.

Las cifras de recaudación mensual de los impuestos reflejadas en el presente informe pueden registrar pequeñas diferencias con las publicadas por la I.G.A.E. debido a los distintos criterios de asignación a conceptos de los importes pendientes de aplicar a Presupuesto en la fecha de elaboración de los informes. Estas diferencias desaparecen en los datos acumulados de diciembre.

Para mejorar su presentación, las tasas que aparecen en los cuadros estadísticos se someten a algunas restricciones. Así, se invierte el signo de la tasa de disminución (o aumento) de la cuota diferencial neta negativa de IRPF o del IVA neto, con el fin de indicar con mayor claridad su mejoría (o deterioro). Por otro lado, se omite el porcentaje en casos de indefinición (se comparan valores positivos con valores negativos) e indeterminación (cuando alguna de las cantidades comparadas o todas ellas son iguales a cero) o cuando el incremento o disminución es exorbitante debido a la escasa cuantía de algunas de las magnitudes relacionadas.

2. Ámbito del Presupuesto de Ingresos no Financieros.

El **ámbito presupuestario** de los ingresos tributarios gestionados por la AEAT abarca:

- los impuestos sobre la renta de las personas físicas, de las sociedades y de los no residentes, así como otros impuestos directos incluidos en el capítulo I, salvo las cuotas por derechos pasivos;
- el impuesto sobre el valor añadido, los impuestos especiales y otros impuestos indirectos recogidos en el capítulo II;

¹ Ver IEF (2003), *La medida de los ingresos públicos en la Agencia Tributaria: Caja, Derechos Reconocidos y Devengo económico*. Papeles de Trabajo 20/2003. Accesible en la web del Instituto de Estudios Fiscales.

- las tasas y otros ingresos tributarios del capítulo III gestionadas por la AEAT, incluyendo los recargos, intereses y sanciones.

La evolución mensual y anual de los Ingresos No Financieros del Estado (INF), que abarcan los capítulos I a VII del Presupuesto de Ingresos, puede consultarse en las publicaciones de la IGAE accesibles en su web.

Los ingresos gestionados por la AEAT representaron en 2008 el 91,8 por ciento de los INF del Estado, antes de descontar la participación de las AATT.

3. Conexión con el Sistema de Autoliquidaciones de la AEAT. Clasificaciones de los ingresos.

El procedimiento de gestión de los impuestos de la AEAT tiene como núcleo básico un sistema de declaraciones-autoliquidaciones. Este sistema supone que los contribuyentes obligados a declarar según la normativa de cada uno de los impuestos deben determinar la deuda tributaria (autoliquidación) al mismo tiempo que presentan una declaración-autoliquidación en la que consta el código del modelo de declaración, el período de devengo, la identificación del contribuyente y el resultado de la liquidación que el propio contribuyente calcula a partir de los datos económicos y personales declarados.

Cada autoliquidación tiene asignado un modelo diferente de acuerdo al tipo de impuesto y al tipo de contribuyente del que se trate. Por su parte, el Sistema de Información Contable de la AEAT asocia cada modelo o grupo de modelos a una clave presupuestaria. Esta equivalencia entre modelos de declaración y conceptos presupuestarios permite asociar las corrientes recaudatorias con categorías relevantes de contribuyentes (AAPP, Grandes Empresas, PYMES, Grupos fiscales y otras) y, en última instancia, con los flujos económicos que han dado lugar a la obligación tributaria.

En el IMRT las corrientes recaudatorias se presentan en la mayor parte de los cuadros desglosadas por conceptos (agrupaciones de claves presupuestarias) del Presupuesto de Ingresos, como también se hace en las publicaciones de la IGAE, pero, a diferencia de éstas, también es posible encontrarlas desglosadas por modelos y por categorías de contribuyentes. Ejemplos de estos desgloses se pueden encontrar en:

- Los Cuadros 2.4 y 3.3 de Ingresos brutos en los que las retenciones del trabajo se clasifican según la naturaleza del retenedor en AAPP, Grandes Empresas y PYMES;
- el Cuadro de Ingresos trimestrales en términos de devengo, incluido en el informe de los meses de febrero, abril, agosto y octubre, en el que los ingresos se detallan por modelos; o
- el Cuadro de análisis de los pagos a cuenta de Sociedades, en los informes de abril, octubre y noviembre, en el cual los ingresos se presentan desagregados por tipo de contribuyente.

4. Sistema de Financiación Territorial.

La **participación de las CCAA y las CCLL** en los ingresos tributarios gestionados por la AEAT ascendía en 2007 al 34,2 por ciento y se hace efectiva con:

- entregas a cuenta del rendimiento definitivo de los tributos cedidos, distribuidas en 12 pagos mensuales iguales,
- una liquidación definitiva del año T-2 que se hace efectiva en el mes de octubre del año T, y
- desde 2005, con anticipos pagados en noviembre y diciembre del año T a cuenta de la liquidación definitiva del año T+2.

5. Ingresos tributarios homogéneos.

Los ingresos tributarios homogéneos se obtienen aplicando a los ingresos de un periodo y del mismo periodo del año anterior (meses T y T-12) las correcciones necesarias para mantener la comparabilidad interanual en el caso de perturbaciones producidas por:

- a) Retrasos en los ingresos de grandes retenedores, como los registrados frecuentemente en las retenciones sobre rentas del trabajo practicadas por algunas AAPP;
- b) Cambios en los periodos de vencimiento de la Deuda Pública y en la distribución de las correspondientes retenciones de capital entre los diversos impuestos sobre la renta;
- c) Cambios en la mecánica liquidatoria de los impuestos, como la registrada en 2005 en la liquidación del IVA por operaciones asimiladas a la importación;
- d) Introducciones y desapariciones de impuestos, como la provocada en 2002 por la cesión a las CCAA del Impuesto Especial sobre Determinados Medios de Transporte;
- e) Cambios en el ritmo de realización de las devoluciones medidos como adelantos o retrasos de las devoluciones respecto a una campaña considerada normal o tipo.

Las perturbaciones de los grupos c y d están documentadas en el apartado IV de resumen de cambios normativos. La introducción de los ajustes necesarios para corregir las cuatro primeras permiten obtener la cifra de Ingresos Brutos homogéneos. El ajuste de la quinta distorsión sirve para determinar el nivel de Ingresos homogéneos (netos de devoluciones).

6. Serie trimestral de impuestos devengados.

Los impuestos devengados gestionados por la AEAT se calculan **principalmente** por agregación de los modelos de declaración-autoliquidación y son consistentes, en su evolución temporal, con las rentas, ventas, consumos y beneficios declarados en los modelos.

Las declaraciones-autoliquidaciones en las que está basado el cálculo de los impuestos devengados se clasifican en tres tipos según el signo resultado de la liquidación y de la modalidad de pago o devolución. Si el resultado es negativo o cero, da lugar a una autoliquidación con clave N (Negativa) sin que genere derecho a una devolución. Si el resultado es a favor del contribuyente, puede dejarse a compensar con resultados positivos de periodos posteriores (clave C), dar lugar a una solicitud de devolución (S) o a una renuncia a la devolución (R). Finalmente, si el resultado es a favor de la Hacienda Pública, puede dar lugar a un ingreso (I), una solicitud de aplazamiento (A), un reconocimiento de deuda con solicitud de compensación (P) o una imposibilidad de pago (M). Además, hay que añadir las claves definidas en modalidades de pago específicas, como son las de la Cuenta Corriente Tributaria (clave G para ingresos y V para solicitudes de devolución) y la de los ingresos realizados en formalización por el Estado a través de autoliquidaciones virtuales (clave F).

La forma de elaboración de los impuestos devengados es la siguiente. Para cada modelo de declaración se suman los importes correspondientes a las claves de ingreso (incluidos los de la cuenta corriente tributaria), aplazamiento, reconocimiento de deuda con solicitud de compensación, imposibilidad de pago y formalización. De esta forma se obtienen los impuestos devengados brutos. A éstos se les restan los importes con clave de solicitud de devolución (incluidas las de la cuenta corriente tributaria y minoradas por las renunciaciones) y se obtienen los impuestos devengados netos.

En los informes mensuales de febrero, abril, agosto y octubre se publica un cuadro adicional que analiza los ingresos trimestrales en términos de devengo. Estos ingresos abarcan la totalidad de los impuestos devengados salvo las cuotas diferenciales de los impuestos sobre la renta que se devengan en el ejercicio y se liquidan en el ejercicio siguiente. La fuente de información son las declaraciones-autoliquidaciones, salvo para los datos del último trimestre que son estimaciones basadas en los datos de caja.

7. Representaciones gráficas.

Las representaciones gráficas que figuran en el apartado III responden al siguiente esquema:

- Un primer gráfico en el que se representan, en trazo discontinuo, los ingresos tributarios en millones de euros/mes de los últimos cuatro años. En trazo continuo se muestra la media móvil centrada de dichos ingresos.
- Una segunda figura que contiene, en trazo discontinuo, las tasas de variación anual de los ingresos tributarios en los últimos 7 años. En trazo continuo se ofrece la tasa de variación anual de la media móvil centrada de dichos ingresos.
- Un tercer bloque en el que se incluyen, en trazo discontinuo, las tasas de variación anual de los ingresos tributarios homogéneos en los últimos 7 años. En trazo continuo se ofrece la tasa de variación anual de la media móvil centrada de dichos ingresos.

La presentación de los gráficos siguiendo este esquema se justifica por las peculiaridades de las series de ingresos tributarios que se caracterizan por una elevada estacionalidad derivada principalmente de:

- la periodicidad trimestral de las declaraciones e ingresos de las PYMES por IVA y retenciones sobre rentas del trabajo y de los pagos a cuenta de las empresas personales;
- la particular periodicidad de los pagos a cuenta de Sociedades, ingresados en abril, octubre y diciembre;
- la concentración en dos o tres meses del año de los ingresos por cuota diferencial positiva del IRPF y del Impuesto de Sociedades; y,
- el patrón temporal de las devoluciones realizadas.

Todos estos factores provocan que gran parte de la recaudación anual se acumule en determinados meses. El primero de los gráficos, en el que se presentan los ingresos tributarios en millones de euros, permite ver la diferencia de recaudación entre los distintos meses. En 2008 esa diferencia osciló entre los 6.948 millones € de mayo y los 22.972 millones € de octubre. En comparación con la media móvil anual que figura también en dicho gráfico, se puede evaluar la importancia de cada uno de los meses.

La elevada estacionalidad también impide suavizar las tasas de variación interanual con técnicas en las que se da igual importancia a las tasas de todos los meses. Este tipo de técnicas son las que se emplean, por ejemplo, en el informe mensual de *Ventas, Empleo y Salarios en las Grandes Empresas* (accesible en la sección estadística de la web de la AEAT). A diferencia de éste, el procedimiento adoptado en este IMRT consiste en suavizar primero las series de nivel de los ingresos mensuales (originales u homogéneos) con una media móvil de 12 términos centrada y emplear la tasa anual de esta media móvil como tasa anual suavizada.

Este procedimiento exige previsiones de los ingresos a un horizonte de 6 meses que se obtienen mediante el programa Tramo-SEATS de previsión univariante y teniendo en cuenta las previsiones de cierre del ejercicio. El programa citado, que difunde gratuitamente el Banco de España, es particularmente apropiado para las series de ingresos públicos dada la variedad de *intervenciones* que permite.

8. Ingresos por Delegaciones y Servicios Centrales.

Los ingresos tributarios se presentan en este IMRT (Cuadros 4.1 y 4.2) distribuidos en las 56 Delegaciones, agrupadas cuando procede en Delegaciones Especiales, y los Servicios Centrales.

Como la asignación de contribuyentes a Delegaciones depende del domicilio fiscal, la magnitud recaudatoria de una Delegación no representa necesariamente la magnitud fiscal del territorio de la misma. En 2008 el 44% de los ingresos tributarios correspondían a la Delegación de Madrid, donde tienen su domicilio fiscal un gran número de grandes empresas y retenedores.

Tampoco la variación anual, del mes o acumulada, de los ingresos tributarios gestionados por una Delegación representa necesariamente el dinamismo fiscal o recaudatorio del territorio. A los cinco factores de heterogeneidad destacados anteriormente, se unen en las Delegaciones las perturbaciones causadas por el

cambio en el domicilio fiscal de una gran empresa, contribuyente o retenedor o por los procesos de fusión y absorción de empresas y de creación de grupos fiscales.

Además, los cambios en la mecánica liquidatoria pueden afectar con más intensidad a algunas Delegaciones, como ocurrió en 2005 con las Delegaciones donde se liquidaba el modelo de importaciones y operaciones asimiladas, que, desde abril, dejó de tener importancia recaudatoria.

9. Otras informaciones periódicas.

Junto con el contenido habitual, en algunos meses la información se amplía para recoger análisis más detallados de determinados ingresos. Está previsto publicar cuadros adicionales sobre:

(1) Ingresos en términos de devengo, en los informes de los meses de febrero(A-1), abril(A-3), julio(A-7) y octubre(A-13);

(2) Pagos a cuenta del Imp. de Sociedades, en los informes de abril(A-2), octubre(A-12) y diciembre(A-15);

(3) Cuota diferencial del IRPF, en los informes de mayo(A-4), junio(A-5), julio(A-6), agosto(A-8), septiembre(A-10), octubre(A-11) y noviembre(A-14);

(4) Cuota diferencial del Imp. de Sociedades, en el informe de agosto(A-9).

10. Calendario de publicación.

Las fechas previstas de publicación del informe mensual en la web de la A.E.A.T. durante 2009 son las siguientes:

24 de febrero.....	informe de diciembre de 2008
24 de febrero.....	informe de enero de 2009
24 de marzo.....	informe de febrero de 2009
28 de abril.....	informe de marzo de 2009
26 de mayo	informe de abril de 2009
23 de junio	informe de mayo de 2009
28 de julio	informe de junio de 2009
1 de septiembre.....	informe de julio de 2009
29 de septiembre.....	informe de agosto de 2009
27 de octubre.....	informe de septiembre de 2009
24 de noviembre.....	informe de octubre de 2009
22 de diciembre.....	informe de noviembre de 2009