



Agencia Tributaria

**INFORME MENSUAL
DE RECAUDACION
TRIBUTARIA**

Noviembre 2009

<u>INDICE</u>	<u>Pág.</u>
I. EVOLUCIÓN DE LOS INGRESOS TRIBUTARIOS.....	1
1. Principales Resultados.....	1
Gráfico R1. Ingresos tributarios homogéneos: tasa anual y MM12.....	1
Gráfico R2. Ingresos tributarios y Demanda interna.....	1
Cuadro R1. Evolución de los ingresos (totales y homogéneos) y devoluciones por figuras..	2
2. Evolución de los principales conceptos.....	2
Cuadro A.14. Campaña IRPF 2008 (datos hasta noviembre).....	3
 II. CUADROS ESTADÍSTICOS.....	 1
1. Ingresos tributarios por conceptos y distribución entre Administraciones.....	2
Cuadro 1.1. Resumen. Mes y acumulado.....	2
Cuadro 1.2. Evolución. Mes y acumulado.....	3
Cuadro 1.3. Detalle. Mes.....	4
Cuadro 1.4. Detalle. Acumulado.....	5
2. Devoluciones, Participación de las AATT y otras minoraciones. Ingresos brutos.....	6
Cuadro 2.1. Devoluciones, Partic. de las AATT y otras minoraciones. Mes y acumulado.....	6
Cuadro 2.2. Devoluciones. Evolución.....	7
Cuadro 2.3. Participación de las AATT y otras minoraciones. Evolución.....	8
Cuadro 2.4. Ingresos brutos. Mes y acumulado.....	9
3. Ingresos tributarios homogéneos.....	10
Cuadro 3.1. Resumen. Mes y acumulado.....	10
Cuadro 3.2. Evolución.....	11
Cuadro 3.3. Ingresos brutos homogéneos. Mes y acumulado.....	12
4. Ingresos tributarios por conceptos y Centros gestores.....	13
Cuadro 4.1. Mes.....	13-18
Cuadro 4.2. Acumulado (salvo enero).....	19-24
 III. GRÁFICOS.....	 1
1. Ingresos Tributarios. Millones de euros, tasa anual y tasa anual homogénea con MM12..	2
2. IRPF y Sociedades. Millones de euros, tasa anual y tasa anual homogénea con MM12....	3
3. IVA e II. Especiales. Millones de euros, tasa anual y tasa anual homogénea con MM12...	4

IV. RESUMEN DE CAMBIOS NORMATIVOS	1-3
V. NOTAS EXPLICATIVAS Y FUENTES	1
1. Medida de los ingresos en términos de caja.....	2
2. Ámbito del Presupuesto de Ingresos No Financieros.....	2
3. Conexión con el Sistema de Autoliquidaciones de la AEAT. Clasificaciones de los ingresos..	3
4. Sistema de Financiación Territorial.....	3
5. Ingresos tributarios homogéneos.....	4
6. Serie trimestral de impuestos devengados.....	4
7. Representaciones gráficas.....	5
8. Ingresos por Delegaciones y Servicios Centrales.....	6
9. Otras informaciones periódicas.....	7

I. EVOLUCIÓN DE LOS INGRESOS TRIBUTARIOS

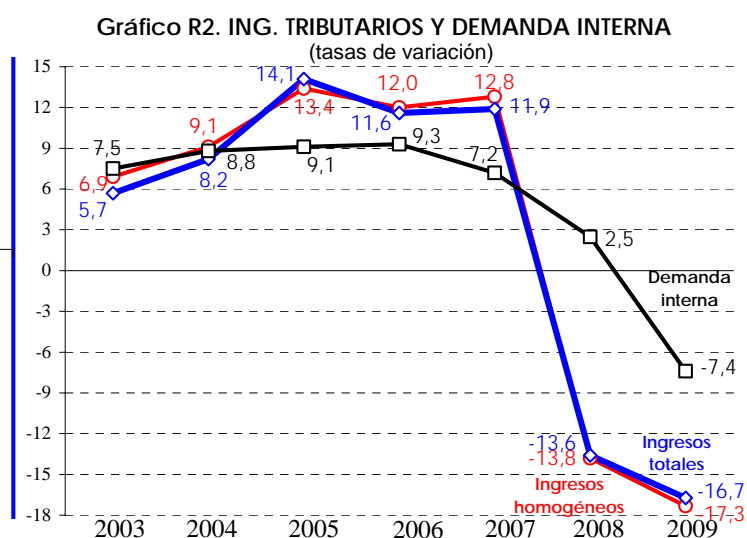
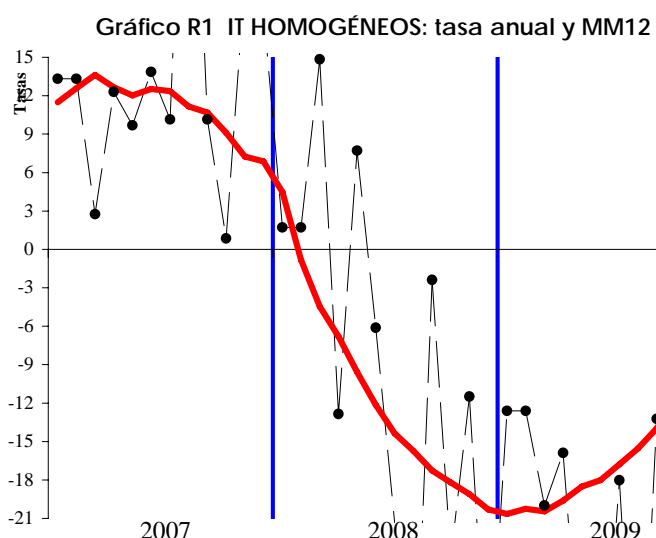
1. Principales resultados.

Dos circunstancias interrumpen transitoriamente la moderación del ritmo de caída de los ingresos tributarios en noviembre:

- En primer lugar, el ingreso del **segundo plazo de la cuota positiva del IRPF 2008** supone un descenso del **-31,6%** respecto al año anterior (-29,3% acumulado), derivado de las evoluciones negativas que registraron en ese ejercicio tanto las ganancias patrimoniales (-45,0%, dato provisional) como los rendimientos de actividades económicas (-11,5%).
- En segundo lugar, las **devoluciones** reciben un fuerte impulso: tras cuatro meses de descensos aumentan un **35,4%** en noviembre (un 65,9% las del IVA).

La combinación de ambas circunstancias explica la mayor parte del descenso en un -20,9% de los ingresos tributarios en noviembre, y supone un **empeoramiento de tres décimas en su tasa acumulada (-16,7%, -16,4% anterior; Cuadros R1, 1.1 y 1.2, Gráfico R2).**

En cuanto a los demás conceptos, entre las evoluciones positivas destacan la notable reducción del ritmo de caída del IVA bruto (-1,3% en noviembre frente al -13,9% acumulado hasta octubre, la mejor tasa en año y medio sin contar los agostos), el impulso de los ingresos de retenciones e IVA por aplazamientos solicitados en meses anteriores (crecen hasta noviembre un 75,0% y un 36,3%, respectivamente) y la mejora en la tasa del Tráfico Exterior (-4,0% en noviembre, frente al -16,9% acumulado hasta el mes anterior).



Por el contrario, aceleran su ritmo de caída mensual las retenciones de capital homogéneas (eliminando por ser de carácter temporal el ingreso de 293 millones de retenciones sobre intereses de Deuda Pública, caen un -29,8% en noviembre) por la progresiva pérdida de impulso de intereses y dividendos, las retenciones de fondos de inversión (-69,1%) y el impuesto especial sobre Tabaco (-8,4%).

Los **impactos normativos** que afectan a los ingresos hasta noviembre son:

- en el **IRPF**, el efecto en caja de la deducción de los 400 euros (1.650 millones), más otros 350 millones por la nueva deducción por alquiler de la vivienda habitual tras el ingreso del segundo plazo;
- en **Sociedades**, los impactos de la segunda fase de la reforma fiscal en Sociedades (1.000 millones en la cuota ingresada en agosto), y de la opción de cálculo del pago fraccionado IS en 2008 por el 18% de la cuota líquida (supondría elevar la recaudación del año pasado en 2.010 millones);
- en el **IVA**, la extensión del derecho a solicitar devolución mensual en 2009 (4.970 millones);
- y en los **impuestos especiales**, la subida de tipos en Hidrocarburos y Tabaco aprobada a mediados de junio (-750 millones, a razón de unos 170 millones mensuales).

A ellos han de añadirse los efectos de las diferencias relativas en el **grado de ejecución de las devoluciones** en ambos años (370 millones en 2009 y 1.545 en 2008) y de los **aplazamientos netos**, que en noviembre vuelve a reducirse por el ingreso de aplazamientos anteriores (1.100 millones acumulados, 300 en retenciones de trabajo y 800 en el IVA).

Ajustando impactos normativos y efectos diferenciales de aplazamientos y devoluciones, la tasa de los ingresos tributarios mejora 3,4 puntos hasta el **-13,3%**, ritmo inferior al de la base imponible agregada en 2009 (-7,3%) por las aportaciones negativas de las cuotas diferenciales de IRPF y Sociedades y de las devoluciones de IVA del ejercicio 2008.

CUADRO R1. EVOLUCION DE INGRESOS (totales y homogéneos) Y DEVOLUCIONES POR FIGURAS

Tasas de variación anual

	2007	2008	2009*	I.08	II.08	III.08	IV.08	I.09	II.09	III.09	IV.09*
Ingresos tributarios totales	11,9	-13,6	-16,7	3,0	-6,5	-23,4	-22,4	-16,5	-31,5	-11,4	-7,6
· I. Renta de las Personas Físicas	15,6	-1,8	-10,9	11,1	21,7	-23,1	-6,2	-9,6	-32,9	8,3	-10,8
· I. Sociedades	20,5	-39,1	-23,1	19,4	-23,5	-34,8	-57,2	-32,5	-22,8	-33,5	5,4
· I. sobre el Valor Añadido	2,2	-14,0	-29,8	-5,9	-27,1	-10,3	-15,6	-26,1	-55,0	-26,3	-14,7
· I. Especiales	6,4	-1,1	-1,5	4,6	-1,5	-4,0	-2,8	-5,7	-4,3	2,1	3,0
· Resto ingresos	24,5	-5,0	-1,6	2,3	7,7	-14,2	-13,0	-7,9	5,1	-5,5	4,7
Devoluciones	17,5	9,7	12,7	10,5	5,7	13,4	8,7	32,4	40,5	-12,3	9,6
· I. Renta de las Personas Físicas	8,7	18,4	8,1	64,4	-17,6	70,6	30,8	9,1	61,4	-35,3	-0,9
· I. Sociedades	-0,4	42,6	30,3	15,3	41,7	66,1	46,0	58,8	180,8	-16,2	18,0
· I. sobre el Valor Añadido	24,8	2,2	12,5	0,5	23,9	-3,8	-9,8	37,7	25,0	-3,1	12,3
· I. Especiales	-8,5	-9,6	28,4	85,1	-24,4	10,9	-30,4	11,2	25,1	43,0	40,6
· Resto ingresos	20,2	1,0	6,9	8,5	-15,9	4,2	-12,6	-13,0	152,0	25,3	-47,1
Ingresos tributarios homogéneos	12,8	-13,8	-17,3	4,0	-8,6	-21,8	-24,1	-14,0	-23,1	-22,5	-8,9
· I. Renta de las Personas Físicas	16,1	-1,4	-10,9	12,2	5,7	-14,4	-5,1	-8,8	-18,9	-6,4	-11,8
· I. Sociedades	19,9	-39,3	-22,5	28,9	-23,4	-33,6	-59,6	-24,9	-22,8	-35,3	10,6
· I. sobre el Valor Añadido	5,7	-16,0	-31,8	-5,8	-17,4	-27,0	-22,1	-21,5	-41,9	-62,1	-19,6
· I. Especiales	6,6	-1,0	-1,4	4,8	-1,6	-4,0	-2,7	-5,5	-4,3	2,2	3,2
· Resto ingresos	19,9	0,0	-3,6	15,4	-4,6	-3,9	-4,8	-8,7	9,0	-6,8	-8,4

*Tasas calculadas para el periodo del trimestre o año del que existe información

2. Evolución de los principales conceptos

- El ingreso del segundo plazo de la cuota positiva del ejercicio 2008 (con una caída del -31,6%) y las mayores devoluciones realizadas en noviembre (aumentan un 16,8%) aceleran el ritmo de caída del **IRPF** nueve décimas (**-10,9%**). El **IRPF ajustado** del efecto residual de la deducción de 400 euros, deducción por alquiler, aplazamientos y ajuste de devoluciones a la campaña tipo cae tres puntos menos (**-7,7%**), si bien este ritmo difiere del que mantiene en 2009 la renta bruta de los hogares (-2,6%)

porque recoge el impacto de la liquidación de la cuota diferencial negativa del ejercicio 2008, que aumenta un 116,3% en términos anuales.

El dinamismo de las retenciones de las AA.PP. (crecen un 9,0% en noviembre, 8,4% acumulado) y, en especial, los ingresos por aplazamientos concedidos en meses anteriores (hasta noviembre suben un 75,0%, 483 millones más que hace un año) permiten que las retenciones de trabajo sigan rebajando su ritmo de descenso hasta el -3,3%; corregidas del cambio normativo y los aplazamientos mejoran hasta el -1,5%, ritmo similar al de las rentas del trabajo hasta septiembre (caen un -0,4%, con evolución positiva de salarios públicos, pensiones y prestaciones de desempleo que se compensa con la negativa de la masa salarial privada por pérdida de empleo). Por el contrario se acentúa el deterioro de las retenciones de capital (-9,5% corregidas las retenciones netas sobre Deuda Pública, por los menores dividendos pagados y la caída de los intereses bancarios) y sobre fondos de inversión (-49,3% acumulado: la recuperación de la Bolsa no se traduce todavía en ganancias respecto al precio al que se compraron los fondos).

El Cuadro A14 contiene los datos de la **campana del IRPF 2008** hasta noviembre. El ingreso de los dos plazos de la **cuota positiva** asciende a **6.488 millones**, con una caída del **-29,3%** respecto al ejercicio 2007 (según datos provisionales, las ganancias patrimoniales declaradas en 2008 se habrían reducido en más de 14.000 millones respecto a 2007, con un descenso del -45,0%, y los rendimientos netos por actividades económicas habrían caído en torno al -11,5% en 2008). Las **devoluciones** de IRPF aumentan el **12,4%** por el mayor adelanto de las de ejercicio y el efecto de la deducción anticipada por nacimiento o adopción (1.047 millones, el doble que en 2007). El grado de realización alcanza el **95,1% del total viable**, más de un punto por encima de la registrada en el mismo periodo de la campaña anterior.

CUADRO A14: CAMPAÑA IRPF 2008 (datos hasta noviembre)

	Importe realizado (M. €)			Porcentaje realización		
	IRPF 2008	IRPF 2007	%	IRPF 2008	IRPF 2007	Diferencia
INGRESOS	6.488	9.179	-29,3%	99,7%	99,7%	0,0%
Primer plazo	4.330	6.026	-28,1%	99,8%	99,6%	0,1%
Segundo plazo	2.158	3.154	-31,6%	99,7%	99,9%	-0,2%
DEVOLUCIONES	13.654	12.148	12,4%	95,1%	94,0%	1,1%
Campaña	11.865	10.941	8,4%	94,4%	93,4%	1,0%
Madres trabajadoras	742	689	7,7%	100,0%	100,0%	0,0%
Nacimiento hijos	1.047	518	102,1%	100,0%	100,0%	0,0%
CUOTA DIFERENCIAL	-7.166	-2.969	-141,3%	----	----	----

- El deterioro de las retenciones de capital y de fondos y las mayores devoluciones de cuota diferencial realizadas en noviembre (superan a las del mismo mes de 2008 en 261 millones, un 28,2%) compensan el impacto positivo transitorio de los ingresos por retenciones sobre intereses de la Deuda Pública (161 millones este año, frente a 0 el año anterior), y explican la aceleración del ritmo de descenso acumulado del **impuesto sobre Sociedades** (**-23,1%**, -22,3% anterior). Corrigiendo los impactos normativos (segunda fase de la reforma fiscal, libertad de opción en el pago fraccionado) y los diferentes ritmos de las devoluciones, el **impuesto de Sociedades ajustado** cae a una tasa similar (**-23,9%**).

- El **IVA bruto** registra en noviembre su mejor tasa de los últimos 18 meses (-1,3% en el mes, **-13,1%** acumulado), con menores descensos tanto del IVA Importación (-22,6%, **-33,0%** acumulado) como del IVA de grandes empresas (-0,1% en noviembre, **-10,1%** acumulado). Los ingresos de contraído previo procedentes de aplazamientos solicitados en periodos anteriores mantienen su aportación positiva, con un aumento acumulado del 36,3%. Pero el impulso de los ingresos brutos se ve contrarrestado por el mayor esfuerzo de **devoluciones** realizado en noviembre, que aceleran su ritmo acumulado desde el 9,5% al **12,5%** actual. Esta circunstancia interrumpe la recuperación de las tasas acumuladas del **IVA** iniciada hace dos meses (**-29,8%**, -29,1% anterior). Descontando los impactos de la generalización de la devolución mensual, la incidencia de mayores aplazamientos y el adelanto de devoluciones en ambos años, el ritmo del **IVA ajustado** mejora hasta el **-19,5%**, si bien sigue afectado por el impacto negativo de las mayores devoluciones realizadas del ejercicio 2008.
- La tasa acumulada de los **impuestos especiales** se atenúa ligeramente (**-1,5%**, -1,3% anterior) por los descensos que experimentan en noviembre los ingresos por **Tabacos** (-8,4%, **1,3%** acumulado, lo que indica que la subida de tipos en torno a un 10% de media anual apenas compensa el descenso del consumo) y **Electricidad** (-4,8%, **5,5%** acumulado). Por su parte, el IE sobre **Hidrocarburos** (**-3,4%**) reduce en cuatro décimas su ritmo acumulado por las mayores devoluciones de gasóleo agrícola y profesional efectuadas (en noviembre se han devuelto 16 millones más que hace un año: en términos brutos, Hidrocarburos crece un 2,1%). Por último, las tasas acumuladas del IE sobre **Alcohol** y sobre la **Cerveza** mejoran hasta el **-11,5%** y el **-2,5%**, respectivamente.
- En el resto de conceptos tributarios, moderan sus ritmos de caída los ingresos por **tráfico exterior** (-4,0% en noviembre, **-15,8%** acumulado), mantiene su ritmo en el **-7,5%** el impuesto sobre **primas de seguros**, y ralentizan sus crecimientos las **tasas y otros ingresos** (**7,3%**) y el **IRNR** (**1,9%** homogéneo).
- Las **devoluciones totales** se han impulsado en noviembre con un aumento del 35,4%, que eleva su incremento acumulado al **12,7%** (11,0% anterior) y su importe acumulado a **54.811 millones** (6.175 millones más que en 2008). Los mayores incrementos se concentran en las devoluciones de IVA Mensual (2.829 millones más), IVA Anual (1.212 millones), cuota diferencial de Sociedades (1.174 millones más) y cuota diferencial de IRPF (1.050 millones).

II. CUADROS ESTADÍSTICOS

1. INGRESOS TRIBUTARIOS POR CONCEPTOS Y DISTRIBUCIÓN ENTRE ADMINISTRACIONES

Cuadro 1.1
RESUMEN. MES Y ACUMULADO
(En millones de euros)

PERIODO: MES DE NOVIEMBRE	AÑO 2009			AÑO 2008			% 09/08	
	Estado	AA.TT.	Total	Estado	AA.TT.	Total	Estado	Total
CAP. I - IMPUESTOS DIRECTOS								
I. Renta de las Personas Físicas	3.023	2.442	5.464	4.725	1.994	6.719	-36,0	-18,7
I. Sociedades	-557		-557	-446		-446	-24,8	-24,8
I. Renta de no Residentes	197		197	-16		-16	---	---
Resto Capítulo I	7		7	9		9	-16,6	-16,6
TOTAL CAPÍTULO I	2.670	2.442	5.111	4.271	1.994	6.265	-37,5	-18,4
CAP. II - IMPUESTOS INDIRECTOS								
Impuesto sobre el Valor Añadido	90	1.572	1.662	933	1.822	2.755	-90,3	-39,7
+ Importaciones	568		568	735		735	-22,7	-22,7
+ Operaciones Interiores	-478	1.572	1.093	198	1.822	2.019	---	-45,9
Impuestos Especiales	888	747	1.635	954	735	1.688	-6,9	-3,1
+ Alcohol y bebidas derivadas	61	32	94	56	35	91	9,2	2,6
+ Cerveza	21	10	30	21	10	31	-1,6	-2,3
+ Productos intermedios	2	1	2	2	1	2	2,3	-1,6
+ Hidrocarburos	496	352	848	477	368	846	3,9	0,3
+ Labores del Tabaco	313	250	563	389	225	615	-19,5	-8,4
+ Electricidad	-4	103	98	8	95	103	---	-4,8
+ Otros	-1		-1	0		0	---	---
Impuesto sobre primas de seguro	121		121	128		128	-5,5	-5,5
Tráfico exterior	117		117	122		122	-4,0	-4,0
Resto Capítulo II	0		0	2		2	-81,8	-81,8
TOTAL CAPÍTULO II	1.217	2.319	3.536	2.139	2.557	4.696	-43,1	-24,7
CAP. III - TASAS Y OTROS INGRESOS	134		134	147		147	-9,1	-9,1
TOTAL GENERAL	4.021	4.760	8.781	6.557	4.551	11.108	-38,7	-20,9

DESDE ENERO HASTA EL MES	AÑO 2009			AÑO 2008			% 09/08	
	Estado	AA.TT.	Total	Estado	AA.TT.	Total	Estado	Total
CAP. I - IMPUESTOS DIRECTOS								
I. Renta de las Personas Físicas	28.830	30.983	59.813	41.160	25.954	67.114	-30,0	-10,9
I. Sociedades	19.952		19.952	25.959		25.959	-23,1	-23,1
I. Renta de no Residentes	2.151		2.151	2.030		2.030	6,0	6,0
Resto Capítulo I	68		68	72		72	-6,3	-6,3
TOTAL CAPÍTULO I	51.001	30.983	81.984	69.221	25.954	95.176	-26,3	-13,9
CAP. II - IMPUESTOS INDIRECTOS								
Impuesto sobre el Valor Añadido	16.073	16.217	32.291	24.678	21.289	45.968	-34,9	-29,8
+ Importaciones	5.688		5.688	8.509		8.509	-33,1	-33,1
+ Operaciones Interiores	10.385	16.217	26.602	16.170	21.289	37.459	-35,8	-29,0
Impuestos Especiales	9.296	8.461	17.757	10.409	7.622	18.030	-10,7	-1,5
+ Alcohol y bebidas derivadas	417	313	730	475	350	824	-12,1	-11,5
+ Cerveza	145	112	257	152	111	264	-4,5	-2,5
+ Productos intermedios	10	8	17	10	8	18	-4,1	-6,5
+ Hidrocarburos	5.136	3.862	8.998	5.485	3.831	9.316	-6,4	-3,4
+ Labores del Tabaco	3.631	2.976	6.608	4.257	2.263	6.520	-14,7	1,3
+ Electricidad	-42	1.191	1.149	31	1.058	1.089	---	5,5
+ Otros	-1		-1	-1		-1	---	---
Impuesto sobre primas de seguro	1.295		1.295	1.399		1.399	-7,5	-7,5
Tráfico exterior	1.213		1.213	1.442		1.442	-15,8	-15,8
Resto Capítulo II	14		14	19		19	-25,4	-25,4
TOTAL CAPÍTULO II	27.891	24.679	52.570	37.947	28.911	66.858	-26,5	-21,4
CAP. III - TASAS Y OTROS INGRESOS	1.719		1.719	1.602		1.602	7,3	7,3
TOTAL GENERAL	80.612	55.662	136.273	108.770	54.865	163.636	-25,9	-16,7

INGRESOS TRIBUTARIOS POR CONCEPTOS Y DISTRIBUCIÓN ENTRE ADMINISTRACIONES

Cuadro 1.2: EVOLUCIÓN. MES Y ACUMULADO
(en millones de euros)

	MENSUAL						ACUMULADA					
	IRPF	IS	IVA	IIEE	Resto	TOTAL	IRPF	IS	IVA	IIEE	Resto	TOTAL
2008												
Ene	11.526	1.247	1.142	1.545	1.016	16.476	11.526	1.247	1.142	1.545	1.016	16.476
Feb	4.967	1	15.759	1.800	293	22.820	16.493	1.248	16.901	3.345	1.309	39.295
Mar	4.534	260	2.409	1.473	496	9.173	21.027	1.509	19.309	4.818	1.804	48.468
Abr	9.338	1.702	7.753	1.544	756	21.093	30.366	3.210	27.062	6.362	2.560	69.560
May	2.074	3.544	-763	1.625	469	6.948	32.439	6.754	26.300	7.986	3.029	76.509
Jun	3.905	621	2.700	1.633	663	9.522	36.345	7.375	28.999	9.619	3.692	86.030
Jul	9.303	1.869	6.070	1.578	1.012	19.833	45.648	9.244	35.070	11.197	4.704	105.863
Ago	49	10.986	-4.540	1.824	27	8.345	45.697	20.230	30.529	13.021	4.731	114.208
Sep	6.868	465	5.502	1.667	845	15.348	52.565	20.696	36.031	14.688	5.576	129.556
Oct	7.831	5.710	7.182	1.654	595	22.972	60.395	26.406	43.213	16.342	6.171	152.528
Nov	6.719	-446	2.755	1.688	392	11.108	67.114	25.959	45.968	18.030	6.564	163.636
Dic	4.227	1.342	2.053	1.539	656	9.818	71.341	27.301	48.021	19.570	7.220	173.453
2009												
Ene	10.422	550	763	1.756	536	14.027	10.422	550	763	1.756	536	14.027
Feb	4.422	789	13.325	1.466	968	20.969	14.845	1.338	14.088	3.222	1.504	34.997
Mar	4.155	-320	179	1.323	157	5.495	19.000	1.019	14.267	4.545	1.661	40.491
Abr	7.800	4.095	3.681	1.566	776	17.918	26.799	5.114	17.948	6.111	2.438	58.409
May	903	243	473	1.511	399	3.528	27.702	5.356	18.421	7.622	2.836	61.938
Jun	1.575	194	207	1.516	809	4.300	29.277	5.550	18.628	9.137	3.646	66.238
Jul	10.485	1.377	3.785	1.713	1.139	18.499	39.762	6.927	22.413	10.851	4.784	84.737
Ago	213	6.972	-3.603	1.805	-153	5.234	39.975	13.899	18.810	12.656	4.631	89.971
Sep	6.864	507	5.002	1.659	796	14.828	46.839	14.406	23.812	14.315	5.426	104.799
Oct	7.511	6.103	6.816	1.807	457	22.693	54.349	20.509	30.629	16.122	5.883	127.492
Nov	5.464	-557	1.662	1.635	577	8.781	59.813	19.952	32.291	17.757	6.460	136.273
Dic												

TASAS DE VARIACIÓN (%)

	IRPF	IS	IVA	IIEE	Resto	TOTAL	IRPF	IS	IVA	IIEE	Resto	TOTAL
2004	2,7	18,7	9,7	3,9	16,4	8,2	2,7	18,7	9,7	3,9	16,4	8,2
2005	14,7	24,9	12,0	2,9	9,9	14,1	14,7	24,9	12,0	2,9	9,9	14,1
2006	14,8	14,5	9,6	3,2	9,1	11,6	14,8	14,5	9,6	3,2	9,1	11,6
2007	15,6	20,5	2,2	6,4	24,5	11,9	15,6	20,5	2,2	6,4	24,5	11,9
2008	-1,8	-39,1	-14,0	-1,1	-5,0	-13,6	-1,8	-39,1	-14,0	-1,1	-5,0	-13,6

	MENSUAL						ACUMULADA					
	IRPF	IS	IVA	IIEE	Resto	TOTAL	IRPF	IS	IVA	IIEE	Resto	TOTAL
2008												
Ene	10,7	23,9	-16,9	-6,9	11,2	7,2	10,7	23,9	-16,9	-6,9	11,2	7,2
Feb	7,9	---	-7,7	20,3	28,6	-2,4	9,8	26,3	-8,4	6,0	14,7	1,4
Mar	16,2	-5,6	16,7	1,5	-20,3	10,3	11,1	19,4	-5,9	4,6	2,3	3,0
Abr	5,0	-74,9	-20,0	-6,0	14,9	-23,8	9,2	-60,1	-10,4	1,8	5,8	-6,9
May	21,6	---	---	5,9	3,3	19,1	9,9	-19,7	-17,8	2,6	5,4	-5,1
Jun	97,3	17,4	48,3	-3,9	3,4	42,8	15,4	-17,5	-14,2	1,4	5,0	-1,4
Jul	-35,3	-19,1	42,8	-7,3	-20,4	-17,1	-0,5	-17,8	-7,9	0,1	-1,8	-4,8
Ago	227,3	-37,2	-152,4	0,0	-79,4	-52,8	-0,4	-29,6	-15,8	0,1	-3,8	-11,4
Sep	2,6	-26,1	2,1	-4,9	6,3	0,6	0,0	-29,5	-13,5	-0,5	-2,4	-10,1
Oct	-10,4	-48,1	-16,6	3,0	-8,5	-24,9	-1,5	-34,6	-14,0	-0,2	-3,0	-12,7
Nov	-6,3	---	-8,7	-4,4	-1,0	-11,1	-2,0	-35,9	-13,7	-0,6	-2,9	-12,6
Dic	2,7	-68,8	-20,2	-6,8	-22,0	-27,2	-1,8	-39,1	-14,0	-1,1	-5,0	-13,6
2009												
Ene	-9,6	-55,9	-33,2	13,7	-47,2	-14,9	-9,6	-55,9	-33,2	13,7	-47,2	-14,9
Feb	-11,0	---	-15,4	-18,6	230,5	-8,1	-10,0	7,2	-16,6	-3,7	14,9	-10,9
Mar	-8,4	---	-92,6	-10,2	-68,3	-40,1	-9,6	-32,5	-26,1	-5,7	-7,9	-16,5
Abr	-16,5	140,6	-52,5	1,4	2,7	-15,1	-11,7	59,3	-33,7	-3,9	-4,8	-16,0
May	-56,5	-93,1	---	-7,0	-15,0	-49,2	-14,6	-20,7	-30,0	-4,6	-6,4	-19,0
Jun	-59,7	-68,8	-92,3	-7,2	22,1	-54,8	-19,4	-24,7	-35,8	-5,0	-1,3	-23,0
Jul	12,7	-26,3	-37,6	8,6	12,5	-6,7	-12,9	-25,1	-36,1	-3,1	1,7	-20,0
Ago	335,6	-36,5	20,7	-1,0	---	-37,3	-12,5	-31,3	-38,4	-2,8	-2,1	-21,2
Sep	-0,1	9,0	-9,1	-0,5	-5,9	-3,4	-10,9	-30,4	-33,9	-2,5	-2,7	-19,1
Oct	-4,1	6,9	-5,1	9,2	-23,3	-1,2	-10,0	-22,3	-29,1	-1,3	-4,7	-16,4
Nov	-18,7	-24,8	-39,7	-3,1	47,0	-20,9	-10,9	-23,1	-29,8	-1,5	-1,6	-16,7
Dic												

CUADRO 1.3. INGRESOS TRIBUTARIOS POR CONCEPTOS. DETALLE. MES.

PERIODO : NOVIEMBRE DE 2009

(En miles de euros)

DESIGNACION DE LOS INGRESOS	RECAUDACION								%	
	AÑO 2009				AÑO 2008				ESTADO	TOTAL
	ESTADO	CC.AA.	CC.LL.	TOTAL	ESTADO	CC.AA.	CC.LL.	TOTAL		
CAPITULO I - IMPUESTOS DIRECTOS										
I. R. P. F.	3.022.598	2.363.453	78.198	5.464.249	4.725.038	1.909.539	84.499	6.719.076	-36,0	-18,7
- Retenciones trabajo	3.486.280			3.486.280	3.440.717			3.440.717	1,3	1,3
- Retenciones de arrendamientos	55.277			55.277	56.632			56.632	-2,4	-2,4
- Retenciones Fondos Inversión	30.669			30.669	99.274			99.274	-69,1	-69,1
- Retenciones capital	334.444			334.444	475.060			475.060	-29,6	-29,6
- Pagos fraccionados	10.331			10.331	12.148			12.148	-15,0	-15,0
- Cuota diferencial I.R.P.F.	1.560.254			1.560.254	2.647.996			2.647.996	-41,1	-41,1
- Otras devoluciones y minoraciones	-2.454.657	2.363.453	78.198	-13.006	-2.006.789	1.909.539	84.499	-12.751	---	---
Impuesto sobre Sociedades	-557.357			-557.357	-446.478			-446.478	---	---
- Retenciones de arrendamientos	19.501			19.501	22.104			22.104	-11,8	-11,8
- Retenciones Fondos Inversión	13.017			13.017	42.255			42.255	-69,2	-69,2
- Retenciones capital	301.952			301.952	66.170			66.170	356,3	356,3
- Pagos fraccionados	71.804			71.804	88.859			88.859	-19,2	-19,2
- Cuota diferencial Sociedades	-963.631			-963.631	-665.866			-665.866	---	---
Impuesto Renta no Residentes	197.180			197.180	-15.970			-15.970	---	---
- Retenciones y Pagos a cuenta	209.080			209.080	-25.129			-25.129	---	---
- Cuota diferencial	-11.926			-11.926	8.909			8.909	---	---
- Gravamen sobre inmuebles	26			26	250			250	-89,6	-89,6
Impueto sobre el Patrimonio	92			92	3.935			3.935	-97,7	-97,7
Resto del Capitulo I	7.032			7.032	4.608			4.608	52,6	52,6
TOTAL CAPITULO I	2.669.545	2.363.453	78.198	5.111.196	4.271.133	1.909.539	84.499	6.265.171	-37,5	-18,4
CAPITULO II - IMPUESTOS INDIRECTOS										
I. V. A.	90.130	1.524.149	47.460	1.661.739	932.722	1.751.530	70.291	2.754.543	-90,3	-39,7
- IVA bruto	4.268.222			4.268.222	4.325.450			4.325.450	-1,3	-1,3
- Importaciones	570.090			570.090	736.346	0	0	736.346	-22,6	-22,6
- Grandes Empresas y Exportadores	3.278.399			3.278.399	3.280.905			3.280.905	-0,1	-0,1
- Pymes	88.137			88.137	60.307			60.307	46,1	46,1
- Resto de operaciones	331.596			331.596	247.892			247.892	33,8	33,8
- Devoluciones	2.606.483			2.606.483	1.570.907			1.570.907	65,9	65,9
- Participación AA.TT.	1.571.609	1.524.149	47.460		1.821.821	1.751.530	70.291		-13,7	---
Impuestos Especiales	888.189	729.838	17.288	1.635.315	953.562	710.562	24.212	1.688.336	-6,9	-3,1
- Alcohol	61.458	31.131	931	93.520	56.260	33.582	1.344	91.186	9,2	2,6
- Cerveza	20.588	9.539	263	30.390	20.922	9.800	370	31.092	-1,6	-2,3
- Productos intermedios	1.615	686	19	2.320	1.579	751	28	2.358	2,3	-1,6
- Hidrocarburos	496.009	342.543	9.697	848.249	477.434	354.368	14.097	845.899	3,9	0,3
- Labores del Tabaco	313.400	243.432	6.378	563.210	389.325	216.972	8.373	614.670	-19,5	-8,4
- Electricidad	-4.194	102.507	0	98.313	8.186	95.089	0	103.275	---	-4,8
- Otros	-687			-687	-144			-144	---	---
Primas de Seguros	121.366			121.366	128.415			128.415	-5,5	-5,5
Tráfico exterior	117.316			117.316	122.158			122.158	-4,0	-4,0
- Tarifa Exterior Común	113.945			113.945	120.459			120.459	-5,4	-5,4
- Exacciones Agrícolas	3.371			3.371	1.699			1.699	98,4	98,4
Azúcar	0			0	0			0	---	---
Resto Capitulo II	426			426	2.337			2.337	-81,8	-81,8
TOTAL CAPITULO II	1.217.427	2.253.987	64.748	3.536.162	2.139.194	2.462.092	94.503	4.695.789	-43,1	-24,7
CAPITULO III - TASAS Y OTROS INGRESOS										
Tasa Radioeléctrica	402			402	1.069			1.069	-62,4	-62,4
Otras Tasas	55.835			55.835	73.298			73.298	-23,8	-23,8
Resto del Capitulo III	77.329			77.329	72.598			72.598	6,5	6,5
TOTAL CAPITULO III	133.566			133.566	146.965			146.965	-9,1	-9,1
TOTAL INGRESOS TRIBUTARIOS	4.020.538	4.617.440	142.946	8.780.924	6.557.292	4.371.631	179.002	11.107.925	-38,7	-20,9

CUADRO 1.4. INGRESOS TRIBUTARIOS POR CONCEPTOS. DETALLE. ACUMULADO.

PERIODO : ENERO/NOVIEMBRE DE 2009

(En miles de euros)

DESIGNACION DE LOS INGRESOS	RECAUDACION								%	
	AÑO 2009				AÑO 2008				ESTADO	TOTAL
	ESTADO	CC.AA.	CC.LL.	TOTAL	ESTADO	CC.AA.	CC.LL.	TOTAL		
CAPITULO I - IMPUESTOS DIRECTOS										
I. R. P. F.	28.830.391	30.029.140	953.843	59.813.374	41.159.910	25.164.252	790.217	67.114.379	-30,0	-10,9
- Retenciones trabajo	57.152.402			57.152.402	59.118.660			59.118.660	-3,3	-3,3
- Retenciones de arrendamientos	1.954.024			1.954.024	2.022.472			2.022.472	-3,4	-3,4
- Retenciones Fondos Inversión	434.980			434.980	857.950			857.950	-49,3	-49,3
- Retenciones capital	5.116.749			5.116.749	5.658.127			5.658.127	-9,6	-9,6
- Pagos fraccionados	2.232.342			2.232.342	2.761.090			2.761.090	-19,1	-19,1
- Cuota diferencial I.R.P.F.	-6.842.222			-6.842.222	-3.163.908			-3.163.908	---	---
- Otras devoluciones y minoraciones	-31.217.884	30.029.140	953.843	-234.901	-26.094.481	25.164.252	790.217	-140.012	---	---
Impuesto sobre Sociedades	19.952.104			19.952.104	25.959.415			25.959.415	-23,1	-23,1
- Retenciones de arrendamientos	791.700			791.700	842.206			842.206	-6,0	-6,0
- Retenciones Fondos Inversión	185.080			185.080	364.979			364.979	-49,3	-49,3
- Retenciones capital	2.342.118			2.342.118	2.421.703			2.421.703	-3,3	-3,3
- Pagos fraccionados	10.422.909			10.422.909	10.004.468			10.004.468	4,2	4,2
- Cuota diferencial Sociedades	6.210.297			6.210.297	12.326.059			12.326.059	-49,6	-49,6
Impuesto Renta no Residentes	2.150.769			2.150.769	2.029.682			2.029.682	6,0	6,0
- Retenciones y Pagos a cuenta	1.975.217			1.975.217	1.836.140			1.836.140	7,6	7,6
- Cuota diferencial	169.807			169.807	188.029			188.029	-9,7	-9,7
- Gravamen sobre inmuebles	5.745			5.745	5.513			5.513	4,2	4,2
Impueto sobre el Patrimonio	6.998			6.998	23.518			23.518	-70,2	-70,2
Resto del Capitulo I	60.860			60.860	48.872			48.872	24,5	24,5
TOTAL CAPITULO I	51.001.122	30.029.140	953.843	81.984.105	69.221.397	25.164.252	790.217	95.175.866	-26,3	-13,9
CAPITULO II - IMPUESTOS INDIRECTOS										
I. V. A.	16.073.165	15.721.449	495.936	32.290.550	24.678.282	20.641.225	648.003	45.967.510	-34,9	-29,8
- IVA bruto	65.834.521			65.834.521	75.793.106			75.793.106	-13,1	-13,1
- Importaciones	5.705.027			5.705.027	8.517.640			8.517.640	-33,0	-33,0
- Grandes Empresas y Exportadores	36.223.974			36.223.974	40.291.610			40.291.610	-10,1	-10,1
- Pymes	20.658.224			20.658.224	24.438.291			24.438.291	-15,5	-15,5
- Resto de operaciones	3.247.296			3.247.296	2.545.565			2.545.565	27,6	27,6
- Devoluciones	33.543.971			33.543.971	29.825.596			29.825.596	12,5	12,5
- Participación AA.TT.	16.217.385	15.721.449	495.936		21.289.228	20.641.225	648.003		-23,8	---
Impuestos Especiales	9.295.955	8.254.926	206.240	17.757.121	10.408.903	7.444.859	176.721	18.030.483	-10,7	-1,5
- Alcohol	417.222	303.754	8.836	729.812	474.545	340.140	9.757	824.442	-12,1	-11,5
- Cerveza	145.312	108.410	3.168	256.890	152.215	108.232	3.112	263.559	-4,5	-2,5
- Productos intermedios	9.606	7.359	215	17.180	10.016	8.128	234	18.378	-4,1	-6,5
- Hidrocarburos	5.135.768	3.750.455	111.366	8.997.589	5.484.909	3.722.968	107.722	9.315.599	-6,4	-3,4
- Labores del Tabaco	3.631.308	2.893.680	82.655	6.607.643	4.256.887	2.207.399	55.896	6.520.182	-14,7	1,3
- Electricidad	-41.964	1.191.268		1.149.304	31.164	1.057.992		1.089.156	---	5,5
- Otros	-1.297			-1.297	-833			-833	---	---
Primas de Seguros	1.294.728			1.294.728	1.399.165			1.399.165	-7,5	-7,5
Tráfico exterior	1.213.451			1.213.451	1.442.000			1.442.000	-15,8	-15,8
- Tarifa Exterior Común	1.166.173			1.166.173	1.417.111			1.417.111	-17,7	-17,7
- Exacciones Agrícolas	47.278			47.278	24.889			24.889	90,0	90,0
Azúcar	7.806			7.806	8.246			8.246	-5,3	-5,3
Resto Capitulo II	6.361			6.361	10.756			10.756	-40,9	-40,9
TOTAL CAPITULO II	27.891.466	23.976.375	702.176	52.570.017	37.947.352	28.086.084	824.724	66.858.160	-26,5	-21,4
CAPITULO III - TASAS Y OTROS INGRESOS										
Tasa Radioeléctrica	315.622			315.622	318.977			318.977	-1,1	-1,1
Otras Tasas	679.475			679.475	629.523			629.523	7,9	7,9
Resto del Capitulo III	723.940			723.940	653.073			653.073	10,9	10,9
TOTAL CAPITULO III	1.719.037			1.719.037	1.601.573			1.601.573	7,3	7,3
TOTAL INGRESOS TRIBUTARIOS	80.611.625	54.005.515	1.656.019	136.273.159	108.770.322	53.250.336	1.614.941	163.635.599	-25,9	-16,7

2. DEVOLUCIONES, PARTICIPACIÓN DE LAS AA.TT. Y OTRAS MINORACIONES. INGRESOS BRUTOS

Cuadro 2.1

DEVOLUCIONES, PARTICIPACIÓN DE LAS AA.TT. Y OTRAS MINORACIONES. MES Y ACUMULADO (En millones de euros)

	PERIODO: MES DE NOVIEMBRE				PERIODO: ENERO-NOVIEMBRE			
	2009	2008	Comparación 09/08		2009	2008	Comparación 09/08	
			Diferencia	%			Diferencia	%
I. Renta de las Personas Físicas	713	611	103	16,8	14.283	13.207	1.076	8,1
+ Cuota diferencial	705	599	106	17,7	14.177	13.127	1.050	8,0
+ Otras devoluciones	8	12	-3	-29,4	105	79	26	33,0
+ D. G. del Tesoro y Política Financiera	0	0	0	---	0	0	0	---
I. Sociedades	1.186	1.062	124	11,6	5.184	3.979	1.205	30,3
+ Cuota diferencial	1.184	923	261	28,2	3.898	2.724	1.174	43,1
+ Otras devoluciones	2	4	-2	-58,6	31	38	-6	-16,7
+ D. G. del Tesoro y Política Financiera	1	135	-135	-99,5	1.254	1.217	37	3,0
I. Renta de no Residentes	35	123	-88	-71,3	1.233	1.158	75	6,5
+ Otras devoluciones	34	10	25	255,2	175	135	40	29,8
+ D. G. del Tesoro y Política Financiera	1	113	-112	-99,2	1.058	1.023	35	3,4
Impuesto sobre el Valor Añadido	2.606	1.571	1.036	65,9	33.544	29.826	3.718	12,5
+ Anuales y otras	659	595	64	10,7	19.358	18.146	1.212	6,7
+ Mensuales	1.948	976	972	99,6	13.543	10.714	2.829	26,4
+ Ajuste País Vasco	0	0	0	---	513	760	-247	-32,5
+ Ajuste Navarra	0	0	0	---	131	206	-75	-36,4
Impuestos Especiales	24	7	17	234,9	378	295	84	28,4
Otras devoluciones	26	17	9	51,8	189	172	17	9,8
TOTAL DEVOLUCIONES	4.591	3.391	1.200	35,4	54.811	48.636	6.175	12,7
I. Renta de las Personas Físicas	2.455	2.007	448	22,3	31.218	26.094	5.123	19,6
+ Asignación tributaria Iglesia Católica	13	13	0	2,0	235	140	95	67,8
+ Participación AA.TT. en el IRPF	2.442	1.994	448	22,4	30.983	25.954	5.029	19,4
Participación de las AA.TT. en el IVA	1.572	1.822	-250	-13,7	16.217	21.289	-5.072	-23,8
Participación de las AA.TT. en II.EE.	747	735	12	1,7	8.461	7.622	840	11,0
TOTAL MINORACIONES	4.773	4.563	210	4,6	55.896	55.005	891	1,6
I. Renta de las Personas Físicas	3.168	2.618	550	21,0	45.501	39.301	6.200	15,8
I. Sociedades	1.186	1.062	124	11,6	5.184	3.979	1.205	30,3
I. Renta de no Residentes	35	123	-88	-71,3	1.233	1.158	75	6,5
Impuesto sobre el Valor Añadido	4.178	3.393	785	23,1	49.761	51.115	-1.353	-2,6
Impuestos Especiales	771	742	29	3,9	8.840	7.916	923	11,7
Otras devoluciones	26	17	9	51,8	189	172	17	9,8
TOTAL DEVOLUCIONES Y MINORACIONES	9.364	7.955	1.410	17,7	110.708	103.642	7.066	6,8

Cuadro 2.2
DEVOLUCIONES. EVOLUCIÓN
(en millones de euros)

	MENSUAL						ACUMULADA					
	IRPF	IS	IVA	IIEE	Resto	TOTAL	IRPF	IS	IVA	IIEE	Resto	TOTAL
2008												
Ene	279	187	461	6	18	951	279	187	461	6	18	951
Feb	271	702	431	11	439	1.854	550	889	893	16	456	2.805
Mar	210	169	2.198	49	96	2.723	760	1.059	3.091	65	553	5.527
Abr	545	88	2.316	54	33	3.037	1.305	1.147	5.407	119	586	8.564
May	2.542	132	5.473	40	33	8.221	3.848	1.279	10.880	159	619	16.785
Jun	1.967	41	1.906	25	15	3.953	5.815	1.320	12.786	184	634	20.739
Jul	4.398	79	4.607	43	28	9.155	10.213	1.399	17.392	227	662	29.894
Ago	695	542	5.750	11	413	7.411	10.908	1.941	23.142	238	1.075	37.305
Sep	811	459	2.429	11	68	3.778	11.719	2.400	25.572	249	1.143	41.083
Oct	877	517	2.683	38	48	4.163	12.596	2.917	28.255	288	1.191	45.245
Nov	611	1.062	1.571	7	140	3.391	13.207	3.979	29.826	295	1.331	48.636
Dic	458	2.656	2.154	28	50	5.346	13.665	6.635	31.980	323	1.381	53.983
2009												
Ene	273	348	449	3	16	1.089	273	348	449	3	16	1.089
Feb	305	397	359	10	22	1.093	578	745	808	13	38	2.182
Mar	252	937	3.449	59	443	5.139	830	1.681	4.257	72	481	7.321
Abr	909	200	4.941	56	88	6.195	1.739	1.881	9.198	128	569	13.516
May	3.305	181	3.356	47	79	6.968	5.043	2.062	12.554	176	648	20.484
Jun	3.943	354	3.826	45	37	8.204	8.986	2.416	16.379	221	685	28.687
Jul	2.620	134	5.637	56	31	8.479	11.606	2.550	22.016	277	716	37.166
Ago	527	689	4.580	10	553	6.359	12.133	3.239	26.596	288	1.269	43.525
Sep	674	82	2.169	27	54	3.007	12.808	3.321	28.766	315	1.323	46.532
Oct	762	677	2.172	40	38	3.688	13.569	3.998	30.937	354	1.361	50.220
Nov	713	1.186	2.606	24	61	4.591	14.283	5.184	33.544	378	1.422	54.811
Dic												

TASAS DE VARIACIÓN (%)

	IRPF	IS	IVA	IIEE	Resto	TOTAL	IRPF	IS	IVA	IIEE	Resto	TOTAL
2004	6,9	-4,5	5,9	2,2	-2,4	4,6	6,9	-4,5	5,9	2,2	-2,4	4,6
2005	5,2	-5,6	6,9	-8,5	0,1	4,7	5,2	-5,6	6,9	-8,5	0,1	4,7
2006	3,8	34,2	19,7	62,6	3,6	16,4	3,8	34,2	19,7	62,6	3,6	16,4
2007	8,7	-0,4	24,8	-8,5	20,2	17,5	8,7	-0,4	24,8	-8,5	20,2	17,5
2008	18,4	42,6	2,2	-9,6	1,0	9,7	18,4	42,6	2,2	-9,6	1,0	9,7

	MENSUAL						ACUMULADA					
	IRPF	IS	IVA	IIEE	Resto	TOTAL	IRPF	IS	IVA	IIEE	Resto	TOTAL
2008												
Ene	54,3	14,1	31,7	157,1	-6,0	32,8	54,3	14,1	31,7	157,1	-6,0	32,8
Feb	84,5	16,2	4,5	167,0	10,8	18,5	67,9	15,7	17,0	163,5	10,0	23,0
Mar	56,1	13,0	-5,0	68,5	2,1	0,0	64,4	15,3	0,5	85,1	8,5	10,5
Abr	23,8	11,0	13,6	-42,3	56,8	13,6	44,6	14,9	5,7	-7,8	10,5	11,6
May	11,0	162,5	105,9	103,7	-34,4	62,2	20,5	22,0	40,0	6,8	6,6	31,7
Jun	-42,2	-25,0	-39,1	-43,2	-40,7	-40,6	-11,8	19,7	17,3	-4,5	4,7	6,9
Jul	123,0	8,1	-38,7	73,8	29,1	-4,7	19,2	19,0	-5,6	4,5	5,5	3,1
Ago	0,3	11,9	98,7	119,2	2,7	65,5	17,8	16,9	8,6	7,1	4,4	11,4
Sep	1,9	392,9	-15,6	-61,7	4,9	-2,1	16,5	36,9	5,7	-0,9	4,4	10,0
Oct	109,0	50,2	5,7	19,3	-16,0	22,7	20,2	39,1	5,7	1,4	3,4	11,1
Nov	-0,3	189,4	-18,1	-42,8	-15,5	10,2	19,1	61,5	4,1	-0,5	1,1	11,0
Dic	0,5	21,3	-18,5	-54,1	0,9	-1,0	18,4	42,6	2,2	-9,6	1,0	9,7
2009												
Ene	-2,2	86,0	-2,7	-48,7	-8,4	14,5	-2,2	86,0	-2,7	-48,7	-8,4	14,5
Feb	12,4	-43,5	-16,8	-0,3	-95,0	-41,0	5,0	-16,3	-9,5	-17,1	-91,6	-22,2
Mar	19,9	453,1	56,9	20,5	359,1	88,7	9,1	58,8	37,7	11,2	-13,0	32,4
Abr	66,8	126,7	113,3	3,3	165,6	104,0	33,2	64,0	70,1	7,6	-2,9	57,8
May	30,0	36,7	-38,7	19,3	141,3	-15,2	31,1	61,2	15,4	10,5	4,8	22,0
Jun	100,4	---	100,8	82,3	144,9	107,5	54,5	83,0	28,1	20,2	8,1	38,3
Jul	-40,4	69,8	22,4	30,0	10,8	-7,4	13,6	82,3	26,6	22,0	8,2	24,3
Ago	-24,2	27,1	-20,3	-5,3	33,8	-14,2	11,2	66,9	14,9	20,8	18,0	16,7
Sep	-16,8	-82,1	-10,7	141,3	-20,2	-20,4	9,3	38,4	12,5	26,2	15,8	13,3
Oct	-13,2	31,1	-19,1	4,0	-19,5	-11,4	7,7	37,1	9,5	23,2	14,3	11,0
Nov	16,8	11,6	65,9	234,9	-56,4	35,4	8,1	30,3	12,5	28,4	6,9	12,7
Dic												

Cuadro 2.3
PARTICIPACIÓN DE LAS AA.TT. Y OTRAS MINORACIONES. EVOLUCIÓN
(en millones de euros)

	MENSUAL						ACUMULADA					
	PARTICIPACIÓN DE LAS AA.TT.				ASIG. I.C.	MINOR.	PARTICIPACIÓN DE LAS AA.TT.				ASIG. I.C.	MINOR.
	IRPF	IVA	IIEE	TOTAL	IRPF	TOTAL	IRPF	IVA	IIEE	TOTAL	IRPF	TOTAL
2008												
Ene	1.974	1.803	726	4.503	13	4.515	1.974	1.803	726	4.503	13	4.515
Feb	1.974	1.803	728	4.504	13	4.517	3.947	3.606	1.453	9.007	25	9.032
Mar	1.974	1.803	728	4.505	13	4.517	5.921	5.409	2.181	13.512	38	13.550
Abr	1.974	1.803	728	4.505	13	4.518	7.894	7.212	2.910	18.016	51	18.067
May	1.974	1.803	728	4.505	13	4.518	9.868	9.016	3.638	22.521	64	22.585
Jun	1.974	1.803	728	4.505	13	4.518	11.841	10.819	4.366	27.026	76	27.103
Jul	6.198	3.239	335	9.773	13	9.786	18.040	14.058	4.702	36.799	89	36.888
Ago	1.974	1.803	728	4.505	13	4.518	20.013	15.861	5.430	41.304	102	41.406
Sep	1.974	1.803	728	4.505	13	4.518	21.987	17.664	6.158	45.810	115	45.924
Oct	1.974	1.803	728	4.505	13	4.518	23.960	19.467	6.887	50.315	127	50.442
Nov	1.994	1.822	735	4.551	13	4.563	25.954	21.289	7.622	54.865	140	55.005
Dic	1.974	1.803	728	4.505	13	4.518	27.928	23.092	8.350	59.370	153	59.523
2009												
Ene	2.442	1.572	747	4.760	104	4.864	2.442	1.572	747	4.760	104	4.864
Feb	2.442	1.572	747	4.760	13	4.773	4.883	3.143	1.494	9.521	117	9.638
Mar	2.442	1.572	747	4.760	13	4.773	7.325	4.715	2.241	14.281	130	14.411
Abr	2.442	1.572	747	4.760	13	4.773	9.767	6.286	2.988	19.042	143	19.185
May	2.442	1.572	747	4.760	13	4.773	12.208	7.858	3.736	23.802	156	23.958
Jun	2.442	1.572	747	4.760	13	4.773	14.650	9.430	4.483	28.562	169	28.731
Jul	6.566	502	991	8.059	14	8.073	21.216	9.932	5.473	36.622	183	36.805
Ago	2.442	1.571	746	4.759	13	4.772	23.658	11.503	6.220	41.380	196	41.576
Sep	2.442	1.572	747	4.760	13	4.773	26.100	13.074	6.967	46.141	209	46.350
Oct	2.442	1.572	747	4.760	13	4.773	28.541	14.646	7.714	50.901	222	51.123
Nov	2.442	1.572	747	4.760	13	4.773	30.983	16.217	8.461	55.662	235	55.896
Dic												

TASAS DE VARIACIÓN (%)

	MENSUAL						ACUMULADA					
	PARTICIPACIÓN DE LAS AA.TT.				ASIG. I.C.	MINOR.	PARTICIPACIÓN DE LAS AA.TT.				ASIG. I.C.	MINOR.
	IRPF	IVA	IIEE	TOTAL	IRPF	TOTAL	IRPF	IVA	IIEE	TOTAL	IRPF	TOTAL
2003												
2003	12,9	20,2	22,5	17,6	2,0	17,5	12,9	20,2	22,5	17,6	2,0	17,5
2004	27,1	14,5	9,9	18,5	2,0	18,5	27,1	14,5	9,9	18,5	2,0	18,5
2005	8,4	16,1	6,0	10,9	2,0	10,8	8,4	16,1	6,0	10,9	2,0	10,8
2006	13,6	7,7	5,8	9,8	2,0	9,8	13,6	7,7	5,8	9,8	2,0	9,8
2007	12,5	14,9	-4,5	10,5	5,8	10,4	12,5	14,9	-4,5	10,5	5,8	10,4
2008	16,4	4,5	0,4	9,1	0,3	9,1	16,4	4,5	0,4	9,1	0,3	9,1
2008												
Ene	17,6	5,8	6,2	10,7	4,0	10,7	17,6	5,8	6,2	10,7	4,0	10,7
Feb	17,6	5,8	7,1	10,9	2,0	10,9	17,6	5,8	6,6	10,8	3,0	10,8
Mar	17,6	5,8	6,5	10,8	2,0	10,7	17,6	5,8	6,6	10,8	2,6	10,8
Abr	17,6	5,8	6,5	10,8	2,0	10,7	17,6	5,8	6,5	10,8	2,5	10,8
May	17,6	5,8	6,5	10,8	2,0	10,7	17,6	5,8	6,5	10,8	2,4	10,8
Jun	17,6	5,8	6,5	10,8	2,0	10,7	17,6	5,8	6,5	10,8	2,3	10,8
Jul	23,6	15,0	-45,5	15,7	2,0	15,7	19,6	7,8	-0,3	12,0	2,3	12,0
Ago	12,3	0,4	0,5	5,3	2,0	5,3	18,8	6,9	-0,2	11,3	2,2	11,2
Sep	10,4	-2,2	-1,2	3,1	-16,5	3,0	18,0	5,9	-0,3	10,4	-0,3	10,4
Oct	5,2	-2,7	1,0	1,2	2,0	1,2	16,8	5,0	-0,2	9,5	0,0	9,5
Nov	12,7	0,7	2,0	5,9	2,0	5,8	16,5	4,6	0,0	9,2	0,1	9,2
Dic	15,2	3,0	3,9	8,2	2,0	8,2	16,4	4,5	0,4	9,1	0,3	9,1
2009												
Ene	23,7	-12,8	2,9	5,7	---	7,7	23,7	-12,8	2,9	5,7	---	7,7
Feb	23,7	-12,8	2,7	5,7	2,0	5,7	23,7	-12,8	2,8	5,7	---	6,7
Mar	23,7	-12,8	2,6	5,7	2,0	5,7	23,7	-12,8	2,7	5,7	---	6,4
Abr	23,7	-12,8	2,6	5,7	2,0	5,7	23,7	-12,8	2,7	5,7	---	6,2
May	23,7	-12,8	2,6	5,7	2,0	5,7	23,7	-12,8	2,7	5,7	---	6,1
Jun	23,7	-12,8	2,6	5,7	2,0	5,7	23,7	-12,8	2,7	5,7	---	6,0
Jul	5,9	-84,5	---	-17,5	8,1	-17,5	17,6	-29,4	16,4	-0,5	---	-0,2
Ago	23,7	-12,9	2,5	5,6	2,0	5,6	18,2	-27,5	14,5	0,2	92,5	0,4
Sep	23,7	-12,8	2,6	5,7	2,0	5,7	18,7	-26,0	13,1	0,7	82,4	0,9
Oct	23,7	-12,8	2,6	5,7	2,0	5,7	19,1	-24,8	12,0	1,2	74,4	1,4
Nov	22,4	-13,7	1,7	4,6	2,0	4,6	19,4	-23,8	11,0	1,5	67,8	1,6
Dic												

Cuadro 2.4
INGRESOS BRUTOS. MES Y ACUMULADO
 (En millones de euros)

	PERIODO: MES DE NOVIEMBRE			PERIODO: ENERO-NOVIEMBRE		
	2009	2008	%	2009	2008	%
I. Renta de las Personas Físicas	6.191	7.343	-15,7	74.331	80.461	-7,6
- Retenciones de trabajo	3.493	3.449	1,3	57.228	59.173	-3,3
- Administraciones Públicas	1.234	1.132	9,0	14.568	13.441	8,4
- Grandes Empresas	2.126	2.204	-3,5	27.042	28.436	-4,9
- PYMEs	15	40	-62,2	14.491	16.651	-13,0
- Otros ingresos	119	74	61,1	1.127	644	75,0
- Cuota Diferencial Bruta	2.265	3.247	-30,2	7.335	9.963	-26,4
I. Sociedades	629	616	2,0	25.136	29.938	-16,0
- Cuota Diferencial Bruta	220	257	-14,5	10.109	15.050	-32,8
Impuesto sobre el Valor Añadido	4.268	4.325	-1,3	65.835	75.793	-13,1
- Importación	570	736	-22,6	5.705	8.518	-33,0
- Grandes Empresas	3.278	3.281	-0,1	36.224	40.292	-10,1
- PYMEs	88	60	46,1	20.658	24.438	-15,5
- Otros Ingresos	332	248	33,8	3.247	2.546	27,6
Impuestos Especiales	1.659	1.696	-2,1	18.136	18.325	-1,0
Resto de Ingresos	638	532	19,8	7.882	7.894	-0,2
INGRESOS TRIBUTARIOS BRUTOS	13.385	14.512	-7,8	191.319	212.412	-9,9

3. INGRESOS TRIBUTARIOS HOMOGÉNEOS

Cuadro 3.1
RESUMEN. MES Y ACUMULADO
(En millones de euros)

	PERIODO: MES DE NOVIEMBRE			PERIODO: ENERO-NOVIEMBRE		
	2009	2008	%	2009	2008	%
IRPF, ingresos totales	5.464	6.719	-18,7	59.813	67.114	-10,9
<i>Total ajustes</i>	2	-32	---	365	437	-16,4
+ Ajuste ritmo devol. al de una campaña tipo	-17	-48	64,9	137	353	-61,3
+ Corrección retenciones trabajo AAPP	6	3	96,5	-6	-56	88,6
+ Otros conceptos	13	13	2,0	235	140	67,8
IRPF, ingresos homogéneos	5.466	6.687	-18,3	60.178	67.551	-10,9
I. SOCIEDADES	-557	-446	-24,8	19.952	25.959	-23,1
<i>Total ajustes</i>	335	385	-13,2	439	337	30,4
+ Ajuste ritmo devol. al de una campaña tipo	495	250	97,8	609	352	72,8
+ Corrección retenciones Deuda Pública	-160	135	---	-169	-15	---
+ Otros conceptos	0	0	---	0	0	---
IS, ingresos homogéneos	-223	-61	-264,9	20.391	26.296	-22,5
IVA, ingresos totales	1.662	2.755	-39,7	32.291	45.968	-29,8
<i>Total ajustes</i>	219	-286	---	-375	843	---
+ Ajuste ritmo devol. al de una campaña tipo	219	-286	---	-375	843	---
+ Otros conceptos	0	0	---	0	0	---
IVA, ingresos homogéneos	1.880	2.469	-23,8	31.916	46.810	-31,8
IIIEE, ingresos totales	1.635	1.688	-3,1	17.757	18.030	-1,5
<i>Total ajustes</i>	45	44	2,6	456	441	3,6
+ Rec. I.E. Tabaco en País Vasco y Navarra	45	44	2,6	456	441	3,6
IIIEE, ingresos homogéneos	1.680	1.732	-3,0	18.213	18.471	-1,4
Resto de Ingresos	577	392	47,0	6.460	6.564	-1,6
<i>Total ajustes</i>	-131	112	---	-461	-344	-34,0
+ Corrección retenciones Deuda Pública	-131	113	---	-145	-25	-486,9
+ Corrección tasa reserva dom. pub. radioel.	0	-1	62,4	-316	-319	1,1
+ Otros conceptos	0	0	---	0	0	---
Resto de Ingresos homogéneos	446	505	-11,7	5.999	6.220	-3,6
TOTAL INGRESOS TRIBUTARIOS HOMOGÉNEOS	9.250	11.331	-18,4	136.698	165.349	-17,3

INGRESOS TRIBUTARIOS HOMOGÉNEOS

Cuadro 3.2: EVOLUCIÓN
(en millones de euros)

	MENSUAL						ACUMULADA					
	IRPF	IS	IVA	IIEE	Resto	TOTAL	IRPF	IS	IVA	IIEE	Resto	TOTAL
2008												
Ene	11.491	734	1.122	1.581	572	15.500	11.491	734	1.122	1.581	572	15.500
Feb	4.988	500	15.591	1.836	662	23.576	16.479	1.234	16.713	3.417	1.234	39.077
Mar	4.505	255	2.620	1.505	538	9.424	20.984	1.489	19.334	4.922	1.772	48.501
Abr	9.382	4.661	7.840	1.578	469	23.929	30.366	6.150	27.174	6.500	2.241	72.430
May	2.019	581	1.851	1.668	469	6.588	32.384	6.731	29.025	8.167	2.710	79.018
Jun	2.474	609	1.177	1.676	652	6.588	34.858	7.339	30.202	9.843	3.363	85.605
Jul	11.282	1.331	4.690	1.619	561	19.484	46.139	8.671	34.893	11.462	3.924	105.089
Ago	-239	11.471	-2.588	1.869	418	10.931	45.900	20.142	32.304	13.331	4.342	116.020
Sep	6.900	706	4.766	1.713	894	14.978	52.800	20.848	37.071	15.044	5.236	130.999
Oct	8.065	5.509	7.271	1.695	479	23.018	60.864	26.357	44.341	16.739	5.715	154.017
Nov	6.687	-61	2.469	1.732	505	11.331	67.551	26.296	46.810	18.471	6.220	165.349
Dic	4.258	841	1.429	1.579	678	8.785	71.809	27.137	48.239	20.050	6.898	174.133
2009												
Ene	10.509	639	723	1.804	537	14.211	10.509	639	723	1.804	537	14.211
Feb	4.463	367	13.051	1.496	563	19.940	14.972	1.006	13.773	3.299	1.100	34.151
Mar	4.161	112	1.397	1.353	518	7.540	19.132	1.118	15.170	4.652	1.618	41.691
Abr	8.061	4.027	5.951	1.604	485	20.129	27.194	5.146	21.121	6.257	2.103	61.820
May	1.444	288	565	1.552	444	4.294	28.638	5.433	21.686	7.809	2.547	66.114
Jun	1.739	199	-201	1.554	805	4.095	30.377	5.632	21.485	9.363	3.352	70.209
Jul	10.319	687	2.668	1.757	541	15.971	40.697	6.319	24.153	11.119	3.893	86.181
Ago	-207	7.627	-3.430	1.855	384	6.230	40.490	13.946	20.723	12.974	4.277	92.410
Sep	6.683	421	3.367	1.704	821	12.996	47.173	14.368	24.090	14.678	5.098	105.406
Oct	7.540	6.246	5.946	1.856	456	22.043	54.712	20.614	30.036	16.533	5.554	127.449
Nov	5.466	-223	1.880	1.680	446	9.250	60.178	20.391	31.916	18.213	5.999	136.698
Dic												

TASAS DE VARIACIÓN (%)

	IRPF	IS	IVA	IIEE	Resto	TOTAL	IRPF	IS	IVA	IIEE	Resto	TOTAL
2004	4,4	19,2	10,5	4,5	11,8	9,1	4,4	19,2	10,5	4,5	11,8	9,1
2005	13,3	23,2	11,6	3,0	15,9	13,4	13,3	23,2	11,6	3,0	15,9	13,4
2006	15,4	14,2	10,6	3,2	7,5	12,0	15,4	14,2	10,6	3,2	7,5	12,0
2007	16,1	19,9	5,7	6,6	19,9	12,8	16,1	19,9	5,7	6,6	19,9	12,8
2008	-1,4	-39,3	-16,0	-1,0	0,0	-13,8	-1,4	-39,3	-16,0	-1,0	0,0	-13,8
	MENSUAL						ACUMULADA					
2008												
Ene	10,0	43,8	-17,0	-6,9	12,1	6,7	10,0	43,8	-17,0	-6,9	12,1	6,7
Feb	12,2	26,7	-8,1	21,2	17,0	-1,3	10,6	36,3	-8,8	6,4	14,7	1,7
Mar	18,3	2,1	18,8	1,5	17,0	14,8	12,2	28,9	-5,8	4,8	15,4	4,0
Abr	6,3	-31,2	-18,4	-6,2	-16,6	-12,8	10,3	-22,4	-9,8	1,9	6,8	-2,2
May	9,0	75,7	-2,0	6,0	-0,4	7,7	10,2	-18,5	-9,4	2,7	5,5	-1,5
Jun	0,8	13,7	-28,6	-4,0	3,0	-6,1	9,5	-16,6	-10,3	1,5	5,0	-1,8
Jul	-20,4	-26,1	-26,5	-7,3	-15,2	-21,3	0,3	-18,2	-12,9	0,2	1,6	-6,2
Ago	---	-36,1	-13,4	0,2	-8,8	-39,2	-0,2	-29,5	-14,5	0,2	0,5	-10,7
Sep	1,4	19,3	-10,3	-5,0	7,7	-2,4	0,0	-28,5	-14,0	-0,4	1,6	-9,8
Oct	-6,4	-49,2	-16,4	3,0	-2,8	-24,0	-0,9	-34,1	-14,4	-0,1	1,2	-12,3
Nov	-6,8	---	-22,7	-4,2	-0,2	-11,5	-1,5	-34,4	-14,9	-0,5	1,1	-12,2
Dic	0,2	-81,7	-41,5	-6,7	-9,2	-36,0	-1,4	-39,3	-16,0	-1,0	0,0	-13,8
2009												
Ene	-8,5	-12,9	-35,6	14,1	-6,1	-8,3	-8,5	-12,9	-35,6	14,1	-6,1	-8,3
Feb	-10,5	-26,5	-16,3	-18,5	-14,9	-15,4	-9,1	-18,4	-17,6	-3,4	-10,8	-12,6
Mar	-7,6	-56,2	-46,7	-10,1	-3,8	-20,0	-8,8	-24,9	-21,5	-5,5	-8,7	-14,0
Abr	-14,1	-13,6	-24,1	1,7	3,4	-15,9	-10,4	-16,3	-22,3	-3,7	-6,2	-14,6
May	-28,4	-50,5	-69,5	-6,9	-5,4	-34,8	-11,6	-19,3	-25,3	-4,4	-6,0	-16,3
Jun	-29,7	-67,3	---	-7,3	23,4	-37,8	-12,9	-23,3	-28,9	-4,9	-0,3	-18,0
Jul	-8,5	-48,4	-43,1	8,5	-3,7	-18,0	-11,8	-27,1	-30,8	-3,0	-0,8	-18,0
Ago	13,5	-33,5	-32,5	-0,8	-8,1	-43,0	-11,8	-30,8	-35,9	-2,7	-1,5	-20,4
Sep	-3,1	-40,3	-29,4	-0,5	-8,1	-13,2	-10,7	-31,1	-35,0	-2,4	-2,6	-19,5
Oct	-6,5	13,4	-18,2	9,5	-4,9	-4,2	-10,1	-21,8	-32,3	-1,2	-2,8	-17,3
Nov	-18,3	-264,9	-23,8	-3,0	-11,7	-18,4	-10,9	-22,5	-31,8	-1,4	-3,6	-17,3
Dic												

Cuadro 3.3
INGRESOS BRUTOS HOMOGÉNEOS. MES Y ACUMULADO
 (En millones de euros)

	PERIODO: MES DE NOVIEMBRE			PERIODO: ENERO-NOVIEMBRE		
	2009	2008	%	2009	2008	%
I. Renta de las Personas Físicas	6.196	7.345	-15,6	74.325	80.405	-7,6
- Retenciones de trabajo	3.499	3.452	1,4	57.222	59.117	-3,2
- Administraciones Públicas	1.239	1.135	9,2	14.562	13.385	8,8
- Grandes Empresas	2.126	2.204	-3,5	27.042	28.436	-4,9
- PYMEs	15	40	-62,2	14.491	16.651	-13,0
- Otros ingresos	119	74	61,1	1.127	644	75,0
- Cuota Diferencial Bruta	2.265	3.247	-30,2	7.335	9.963	-26,4
I. Sociedades	468	616	-24,1	23.713	28.706	-17,4
- Cuota Diferencial Bruta	220	257	-14,5	10.109	15.050	-32,8
Impuesto sobre el Valor Añadido	4.268	4.325	-1,3	65.835	75.793	-13,1
- Importación	570	736	-22,6	5.705	8.518	-33,0
- Grandes Empresas	3.278	3.281	-0,1	36.224	40.292	-10,1
- PYMEs	88	60	46,1	20.658	24.438	-15,5
- Otros Ingresos	332	248	33,8	3.247	2.546	27,6
Impuestos Especiales	1.704	1.739	-2,0	18.592	18.766	-0,9
Resto de Ingresos	506	531	-4,8	6.364	6.527	-2,5
INGRESOS TRIBUTARIOS BRUTOS HOMOGÉNEOS	13.142	14.557	-9,7	188.827	210.197	-10,2

PERIODO : NOVIEMBRE DE 2009

4. INGRESOS TRIBUTARIOS DEL ESTADO POR CONCEPTOS Y CENTROS GESTORES

CUADRO 4.1. MES

(En miles de euros)

	I.R.P.F.			I. s/SOCIEDADES			I.R.N.R.			TOTAL CAPITULO I		
	Recaudación		% ^	Recaudación		% ^	Recaudación		% ^	Recaudación		% ^
	AÑO 2009	AÑO 2008		AÑO 2009	AÑO 2008		AÑO 2009	AÑO 2008		AÑO 2009	AÑO 2008	
ALMERIA	31.675	55.342	-42,8	-16.533	-1.247	---	272	237	14,8	15.403	54.376	-71,7
CADIZ	30.241	47.368	-36,2	-1.641	3.928	---	160	178	-10,1	28.830	51.517	-44,0
CORDOBA	41.737	52.758	-20,9	-1.590	1.247	---	27	137	-80,3	40.174	54.146	-25,8
GRANADA	44.665	63.015	-29,1	-4.043	2.483	---	260	219	18,7	40.882	65.738	-37,8
HUELVA	13.255	21.375	-38,0	-555	-1.497	---	67	41	63,4	12.786	20.044	-36,2
JAEN	33.113	45.095	-26,6	-2.522	-1.386	---	31	44	-29,5	30.622	43.774	-30,0
MALAGA	69.274	110.163	-37,1	-8.883	15.858	---	4.899	4.461	9,8	66.153	132.381	-50,0
SEVILLA	204.064	268.778	-24,1	-35.692	-3.661	---	317	736	-56,9	168.770	265.982	-36,5
JEREZ DE LA FRA.	7.314	11.016	-33,6	-1.144	8	---	21	16	31,3	6.191	11.052	-44,0
TOTAL ANDALUCIA	475.338	674.910	-29,6	-72.603	15.733	---	6.054	6.069	-0,2	409.811	699.010	-41,4
HUESCA	15.390	22.615	-31,9	-1.736	-363	---	9	2	350,0	13.663	22.262	-38,6
TERUEL	6.999	10.305	-32,1	-1.042	-907	---	112	7	---	6.069	9.405	-35,5
ZARAGOZA	134.728	166.639	-19,1	-44.019	-189	---	3.623	3.340	8,5	94.350	169.792	-44,4
TOTAL ARAGON	157.117	199.559	-21,3	-46.797	-1.459	---	3.744	3.349	11,8	114.082	201.459	-43,4
OVIEDO	73.710	88.151	-16,4	-3.157	1.499	---	46	203	-77,3	70.789	90.026	-21,4
GIJON	23.594	25.701	-8,2	-1.746	-190	---	152	78	94,9	22.019	25.630	-14,1
TOTAL ASTURIAS	97.304	113.852	-14,5	-4.903	1.309	---	198	281	-29,5	92.808	115.656	-19,8
BALEARES	109.893	144.883	-24,2	-13.469	-26.083	---	3.653	5.370	-32,0	100.974	125.383	-19,5
TOTAL BALEARES	109.893	144.883	-24,2	-13.469	-26.083	---	3.653	5.370	-32,0	100.974	125.383	-19,5
LAS PALMAS	82.051	84.331	-2,7	-13.632	-1.793	---	591	719	-17,8	69.111	83.439	-17,2
STA.CRUZ TENERIFE	46.774	54.516	-14,2	-6.193	-2.580	---	758	920	-17,6	41.540	52.976	-21,6
TOTAL CANARIAS	128.825	138.847	-7,2	-19.825	-4.373	---	1.349	1.639	-17,7	110.651	136.415	-18,9
CANTABRIA	83.743	102.558	-18,3	271	6.026	-95,5	907	1.099	-17,5	84.921	109.692	-22,6
TOTAL CANTABRIA	83.743	102.558	-18,3	271	6.026	-95,5	907	1.099	-17,5	84.921	109.692	-22,6
ALBACETE	19.586	27.366	-28,4	344	-886	---	89	31	187,1	20.019	26.511	-24,5
CIUDAD REAL	15.074	29.738	-49,3	1.502	669	124,5	13	15	-13,3	16.589	30.423	-45,5
CUENCA	12.172	17.835	-31,8	-8.025	1.923	---	12	14	-14,3	4.169	19.772	-78,9
GUADALAJARA	16.305	22.012	-25,9	-624	-493	---	111	74	50,0	15.800	21.593	-26,8
TOLEDO	68.066	77.072	-11,7	-6.222	-886	---	-9	23	---	61.921	76.214	-18,8
TOTAL CASTILLA-LA MANCHA	131.203	174.023	-24,6	-13.025	327	---	216	157	37,6	118.498	174.513	-32,1
AVILA	7.493	8.972	-16,5	-3.339	449	---	8	7	14,3	4.166	9.428	-55,8
BURGOS	31.470	37.555	-16,2	-2.654	-1.002	---	97	104	-6,7	28.956	36.720	-21,1
LEON	27.501	36.505	-24,7	-23.580	-1.070	---	19	29	-34,5	3.940	35.464	-88,9
PALENCIA	8.819	12.990	-32,1	-843	378	---	6	5	20,0	7.982	13.373	-40,3
SALAMANCA	22.217	39.219	-43,4	-31.292	2.978	---	24	105	-77,1	-9.051	42.302	---
SEGOVIA	10.142	11.771	-13,8	-850	323	---	117	34	244,1	9.409	12.128	-22,4
SORIA	5.413	7.578	-28,6	-649	-52	---	51	44	15,9	4.815	7.570	-36,4
VALLADOLID	65.757	75.294	-12,7	-8.503	-7.432	---	601	293	105,1	57.855	68.155	-15,1
ZAMORA	8.075	11.194	-27,9	551	161	242,2	1	5	-80,0	8.627	11.360	-24,1
TOTAL CASTILLA Y LEON	186.887	241.078	-22,5	-71.159	-5.267	---	924	626	47,6	116.699	236.500	-50,7

4. INGRESOS TRIBUTARIOS POR CONCEPTOS Y CENTROS GESTORES

CUADRO 4.1. MES

(En miles de euros)

	I.R.P.F.			I. s/SOCIEDADES			I.R.N.R.			TOTAL CAPITULO I		
	Recaudación		% ^	Recaudación		% ^	Recaudación		% ^	Recaudación		% ^
	AÑO 2009	AÑO 2008		AÑO 2009	AÑO 2008		AÑO 2009	AÑO 2008		AÑO 2009	AÑO 2008	
BARCELONA	1.009.972	1.227.957	-17,8	-25.698	80.739	---	12.941	14.618	-11,5	997.405	1.323.489	-24,6
GERONA	54.548	81.470	-33,0	-4.135	1.447	---	1.525	1.179	29,3	51.976	84.268	-38,3
LERIDA	32.324	43.042	-24,9	-3.591	-172	---	35	64	-45,3	28.793	42.937	-32,9
TARRAGONA	52.562	75.138	-30,0	-3.125	813	---	610	649	-6,0	50.068	76.625	-34,7
TOTAL CATALUÑA	1.149.406	1.427.607	-19,5	-36.549	82.827	---	15.111	16.510	-8,5	1.128.242	1.527.319	-26,1
BADAJOS	41.283	55.751	-26,0	-3.546	685	---	27	74	-63,5	37.764	56.511	-33,2
CACERES	9.441	18.857	-49,9	-2.164	-628	---	14	12	16,7	7.300	18.357	-60,2
TOTAL EXTREMADURA	50.724	74.608	-32,0	-5.710	57	---	41	86	-52,3	45.064	74.868	-39,8
LA CORUÑA	113.393	148.035	-23,4	-63.083	32.089	---	517	425	21,6	50.859	180.655	-71,8
LUGO	11.888	20.436	-41,8	-2.541	-312	---	28	71	-60,6	9.358	20.190	-53,7
ORENSE	13.311	17.919	-25,7	-3.400	-1.793	---	127	19	---	10.038	16.170	-37,9
PONTEVEDRA	13.423	26.099	-48,6	-5.116	-1.980	---	-13	15	---	8.320	24.134	-65,5
VIGO	31.755	45.692	-30,5	-31.454	-37.328	---	156	1.781	-91,2	447	10.153	-95,6
TOTAL GALICIA	183.770	258.181	-28,8	-105.594	-9.324	---	815	2.311	-64,7	79.022	251.302	-68,6
MADRID	1.837.945	2.092.282	-12,2	-284.618	-349.099	---	23.096	49.558	-53,4	1.579.578	1.793.537	-11,9
TOTAL MADRID	1.837.945	2.092.282	-12,2	-284.618	-349.099	---	23.096	49.558	-53,4	1.579.578	1.793.537	-11,9
MURCIA	87.653	108.521	-19,2	-9.985	-1.780	---	392	531	-26,2	78.083	107.317	-27,2
CARTAGENA	15.246	19.700	-22,6	-3.938	-85	---	130	132	-1,5	11.482	19.835	-42,1
TOTAL MURCIA	102.899	128.221	-19,7	-13.923	-1.865	---	522	663	-21,3	89.565	127.152	-29,6
NAVARRA	6.884	8.990	-23,4	336	-11.782	---	268	408	-34,3	7.501	-2.389	---
TOTAL NAVARRA	6.884	8.990	-23,4	336	-11.782	---	268	408	-34,3	7.501	-2.389	---
ALAVA	4.298	4.781	-10,1	312	784	-60,2	220	77	185,7	4.842	5.642	-14,2
GUIPUZCOA	9.783	11.907	-17,8	508	1.341	-62,1	41	47	-12,8	10.333	13.298	-22,3
VIZCAYA	88.253	115.633	-23,7	18.707	32.711	-42,8	544	192	183,3	107.512	148.531	-27,6
TOTAL PAIS VASCO	102.334	132.321	-22,7	19.527	34.836	-43,9	805	316	154,7	122.687	167.471	-26,7
LA RIOJA	37.724	38.531	-2,1	-4.052	24	---	214	201	6,5	33.890	38.756	-12,6
TOTAL LA RIOJA	37.724	38.531	-2,1	-4.052	24	---	214	201	6,5	33.890	38.756	-12,6
ALICANTE	88.407	125.146	-29,4	-11.713	-7.956	---	5.049	6.225	-18,9	82.420	125.995	-34,6
CASTELLON	42.186	75.239	-43,9	-9.640	-10.176	---	455	881	-48,4	33.005	65.988	-50,0
VALENCIA	276.684	407.900	-32,2	-23.864	-24.730	---	2.383	1.378	72,9	255.435	384.688	-33,6
TOTAL VALENCIA	407.277	608.285	-33,0	-45.217	-42.862	---	7.887	8.484	-7,0	370.860	576.671	-35,7
CEUTA	2.427	3.630	-33,1	-278	-230	---	35	40	-12,5	2.208	3.548	-37,8
MELILLA	2.560	2.176	17,6	-450	-10	---	9	5	80,0	2.133	2.179	-2,1
TOTAL DELEGACIONES	5.254.260	6.564.542	-20,0	-718.038	-311.215	---	65.848	97.172	-32,2	4.609.194	6.359.042	-27,5
SERVICIOS CENTRALES	-2.231.662	-1.839.504	---	160.681	-135.263	---	131.332	-113.142	---	-1.939.649	-2.087.909	---
SS.CC. (ESTADO) (+)	209.989	154.534	35,9	160.681	-135.263	---	131.332	-113.142	---	502.002	-93.871	---
SS.CC. (CC.AA.) (-)	2.363.453	1.909.539	23,8	0	0	---	0	0	---	2.363.453	1.909.539	23,8
SS.CC. (CC.LL.) (-)	78.198	84.499	-7,5	0	0	---	0	0	---	78.198	84.499	-7,5
INGRESOS TRIBUTARIOS ESTADO	3.022.598	4.725.038	-36,0	-557.357	-446.478	---	197.180	-15.970	---	2.669.545	4.271.133	-37,5
INGRESOS TRIBUTARIOS TOTALES	5.464.249	6.719.076	-18,7	-557.357	-446.478	---	197.180	-15.970	---	5.111.196	6.265.171	-18,4

PERIODO : NOVIEMBRE DE 2009

4. INGRESOS TRIBUTARIOS DEL ESTADO POR CONCEPTOS Y CENTROS GESTORES

CUADRO 4.1. MES

(En miles de euros)

	I.V.A.			I. ESPECIALES			TRAFICO EXTERIOR			TOTAL CAPITULO II		
	Recaudación		% ^	Recaudación		% ^	Recaudación		% ^	Recaudación		% ^
	AÑO 2009	AÑO 2008		AÑO 2009	AÑO 2008		AÑO 2009	AÑO 2008		AÑO 2009	AÑO 2008	
ALMERIA	-6.521	-10.703	---	-252	174	---	43	71	-39,4	-6.686	-10.418	---
CADIZ	23.170	44.465	-47,9	5.051	3.681	37,2	4.399	5.291	-16,9	32.620	53.437	-39,0
CORDOBA	-22.246	1.433	---	702	733	-4,2	5	18	-72,2	-21.474	2.246	---
GRANADA	-23.796	2.238	---	13.337	14.898	-10,5	1	97	-99,0	-10.439	17.254	---
HUELVA	3.126	6.522	-52,1	12.057	11.241	7,3	43	9	377,8	15.226	17.772	-14,3
JAEN	-13.440	-3.950	---	-66	-37	---	15	21	-28,6	-13.491	-3.966	---
MALAGA	-31.736	14.417	---	10.316	11.530	-10,5	695	494	40,7	-20.299	26.721	---
SEVILLA	7.958	-7.502	---	9.151	9.705	-5,7	379	492	-23,0	18.656	3.915	376,5
JEREZ DE LA FRA.	3.128	-674	---	703	2.673	-73,7	0	0	---	3.831	1.999	91,6
TOTAL ANDALUCIA	-60.357	46.246	---	50.999	54.598	-6,6	5.580	6.493	-14,1	-2.056	108.960	---
HUESCA	-1.898	-418	---	107	56	91,1	1	0	---	-1.790	-362	---
TERUEL	572	1.598	-64,2	-127	-15	---	0	0	---	445	1.583	-71,9
ZARAGOZA	20.438	11.450	78,5	-832	267	---	3.159	3.095	2,1	23.407	15.443	51,6
TOTAL ARAGON	19.112	12.630	51,3	-852	308	---	3.160	3.095	2,1	22.062	16.664	32,4
OVIEDO	27.728	8.355	231,9	4.202	5.536	-24,1	1	16	-93,8	31.934	13.909	129,6
GIJON	12.611	27.477	-54,1	6.445	5.859	10,0	305	335	-9,0	19.361	33.671	-42,5
TOTAL ASTURIAS	40.339	35.832	12,6	10.647	11.395	-6,6	306	351	-12,8	51.295	47.580	7,8
BALEARES	-5.481	-1.922	---	2.368	2.300	3,0	57	47	21,3	7.419	10.872	-31,8
TOTAL BALEARES	-5.481	-1.922	---	2.368	2.300	3,0	57	47	21,3	7.419	10.872	-31,8
LAS PALMAS	-589	-13.264	---	3.080	3.270	-5,8	961	365	163,3	3.452	-9.112	---
STA.CRUZ TENERIFE	311	306	1,6	1.533	1.536	-0,2	1.463	769	90,2	3.482	2.810	23,9
TOTAL CANARIAS	-278	-12.958	---	4.613	4.806	-4,0	2.424	1.134	113,8	6.934	-6.302	---
CANTABRIA	7.402	26.647	-72,2	2.096	3.610	-41,9	853	1.177	-27,5	10.359	31.442	-67,1
TOTAL CANTABRIA	7.402	26.647	-72,2	2.096	3.610	-41,9	853	1.177	-27,5	10.359	31.442	-67,1
ALBACETE	-5.024	5.669	---	-319	-60	---	0	641	---	-5.343	6.250	---
CIUDAD REAL	3.300	1.096	201,1	138	122	13,1	57	38	50,0	3.495	1.256	178,3
CUENCA	-1.216	-4.219	---	-718	46	---	0	0	---	-1.918	-4.158	---
GUADALAJARA	2.126	5.476	-61,2	10.544	10.266	2,7	978	258	279,1	13.648	16.000	-14,7
TOLEDO	-2.152	6.090	---	1.466	2.005	-26,9	159	27	488,9	-377	8.306	---
TOTAL CASTILLA-LA MANCHA	-2.966	14.112	---	11.111	12.379	-10,2	1.194	964	23,9	9.505	27.654	-65,6
AVILA	797	731	9,0	-143	-44	---	0	0	---	654	687	-4,8
BURGOS	5.023	5.255	-4,4	5.967	2.885	106,8	206	189	9,0	11.196	8.329	34,4
LEON	-2.043	3.850	---	131	32	309,4	311	217	43,3	-1.576	4.125	---
PALENCIA	312	-976	---	-204	-43	---	0	0	---	108	-1.019	---
SALAMANCA	-1.124	3.219	---	-597	-65	---	210	332	-36,7	-1.511	3.486	---
SEGOVIA	-602	802	---	313	1.343	-76,7	0	0	---	-289	2.145	---
SORIA	-288	-1.369	---	-113	-27	---	0	0	---	-401	-1.396	---
VALLADOLID	11.056	10.149	8,9	-228	108	---	211	156	35,3	11.039	10.414	6,0
ZAMORA	822	805	2,1	274	2.926	-90,6	0	0	---	1.096	3.731	-70,6
TOTAL CASTILLA Y LEON	13.953	22.466	-37,9	5.400	7.115	-24,1	938	894	4,9	20.316	30.502	-33,4

4. INGRESOS TRIBUTARIOS POR CONCEPTOS Y CENTROS GESTORES

CUADRO 4.1. MES

(En miles de euros)

	I.V.A.			I. ESPECIALES			TRAFICO EXTERIOR			TOTAL CAPITULO II		
	Recaudación		% ^	Recaudación		% ^	Recaudación		% ^	Recaudación		% ^
	AÑO 2009	AÑO 2008		AÑO 2009	AÑO 2008		AÑO 2009	AÑO 2008		AÑO 2009	AÑO 2008	
BARCELONA	388.525	515.345	-24,6	74.056	95.386	-22,4	43.947	49.004	-10,3	538.031	693.201	-22,4
GERONA	5.849	9.567	-38,9	7.661	9.183	-16,6	264	159	66,0	13.775	18.910	-27,2
LERIDA	-9.207	-4.841	---	967	1.405	-31,2	1	2	-50,0	-8.239	-3.434	---
TARRAGONA	27.389	34.374	-20,3	3.132	5.990	-47,7	4.637	3.578	29,6	35.166	43.949	-20,0
TOTAL CATALUÑA	412.556	554.445	-25,6	85.816	111.964	-23,4	48.849	52.743	-7,4	578.733	752.626	-23,1
BADAJOS	-14.767	-2.340	---	168	596	-71,8	11	2	450,0	-14.583	-1.736	---
CACERES	63	-345	---	-159	121	---	125	113	10,6	29	-111	---
TOTAL EXTREMADURA	-14.704	-2.685	---	9	717	-98,7	136	115	18,3	-14.554	-1.847	---
LA CORUÑA	40.766	47.512	-14,2	1.776	2.492	-28,7	2.553	2.339	9,1	45.128	52.389	-13,9
LUGO	3.307	6.604	-49,9	127	964	-86,8	5	0	---	3.439	7.568	-54,6
ORENSE	1.337	2.289	-41,6	1.960	1.980	-1,0	7	0	---	3.304	4.269	-22,6
PONTEVEDRA	5.747	6.354	-9,6	998	1.059	-5,8	798	286	179,0	7.543	7.699	-2,0
VIGO	-7.423	18.474	---	71	152	-53,3	2.946	4.484	-34,3	-4.259	23.206	---
TOTAL GALICIA	43.734	81.233	-46,2	4.932	6.647	-25,8	6.309	7.109	-11,3	55.155	95.131	-42,0
MADRID	1.141.078	1.746.934	-34,7	1.396.538	1.409.705	-0,9	13.668	13.731	-0,5	2.624.844	3.250.369	-19,2
TOTAL MADRID	1.141.078	1.746.934	-34,7	1.396.538	1.409.705	-0,9	13.668	13.731	-0,5	2.624.844	3.250.369	-19,2
MURCIA	-25.819	-13.777	---	1.249	1.653	-24,4	390	483	-19,3	-24.154	-11.625	---
CARTAGENA	25.920	-4.784	---	7.631	13.441	-43,2	926	267	246,8	34.477	8.924	286,3
TOTAL MURCIA	101	-18.561	---	8.880	15.094	-41,2	1.316	750	75,5	10.323	-2.701	---
NAVARRA	-457	6.021	---	95	-17	---	216	818	-73,6	-84	6.836	---
TOTAL NAVARRA	-457	6.021	---	95	-17	---	216	818	-73,6	-84	6.836	---
ALAVA	2.690	1.135	137,0	-359	-195	---	633	664	-4,7	2.964	1.604	84,8
GUIPUZCOA	13.039	19.269	-32,3	8	-6	---	478	300	59,3	13.525	19.567	-30,9
VIZCAYA	108.165	128.281	-15,7	25.248	26.871	-6,0	4.287	5.982	-28,3	139.778	163.248	-14,4
TOTAL PAIS VASCO	123.894	148.685	-16,7	24.897	26.670	-6,6	5.398	6.946	-22,3	156.267	184.419	-15,3
LA RIOJA	5.055	4.756	6,3	620	1.310	-52,7	64	16	300,0	5.739	6.082	-5,6
TOTAL LA RIOJA	5.055	4.756	6,3	620	1.310	-52,7	64	16	300,0	5.739	6.082	-5,6
ALICANTE	4.731	9.563	-50,5	1.868	2.182	-14,4	4.276	3.191	34,0	11.330	15.433	-26,6
CASTELLON	-13.949	-1.779	---	40	452	-91,2	225	253	-11,1	-13.673	-1.061	---
VALENCIA	-52.606	82.472	---	25.108	16.859	48,9	22.347	22.331	0,1	-4.850	121.976	---
TOTAL VALENCIA	-61.824	90.256	---	27.016	19.493	38,6	26.848	25.775	4,2	-7.193	136.348	---
CEUTA	-201	-83	---	105	105	0,0	0	0	---	88	304	-71,1
MELILLA	-10	54	---	25	137	-81,8	0	0	---	212	408	-48,0
TOTAL DELEGACIONES	1.660.946	2.754.108	-39,7	1.635.315	1.688.336	-3,1	117.316	122.158	-4,0	3.535.364	4.695.347	-24,7
SERVICIOS CENTRALES	-1.570.816	-1.821.386	---	-747.126	-734.774	---	0	0	---	-2.317.937	-2.556.153	---
SS.CC. (ESTADO) (+)	793	435	82,3	0	0	---	0	0	---	798	442	80,5
SS.CC. (CC.AA.) (-)	1.524.149	1.751.530	-13,0	729.838	710.562	---	0	0	---	2.253.987	2.462.092	-8,5
SS.CC. (CC.LL.) (-)	47.460	70.291	-32,5	17.288	24.212	---	0	0	---	64.748	94.503	-31,5
INGRESOS TRIBUTARIOS ESTADO	90.130	932.722	-90,3	888.189	953.562	-6,9	117.316	122.158	-4,0	1.217.427	2.139.194	-43,1
INGRESOS TRIBUTARIOS TOTALES	1.661.739	2.754.543	-39,7	1.635.315	1.688.336	-3,1	117.316	122.158	-4,0	3.536.162	4.695.789	-24,7

PERIODO : NOVIEMBRE DE 2009						
4. INGRESOS TRIBUTARIOS POR CONCEPTOS Y CENTROS GESTORES						
CUADRO 4.1. MES						
(En miles de euros)						
	TOTAL CAPITULO III			TOTAL GENERAL		
	Recaudación		% ^	Recaudación		% ^
	AÑO 2009	AÑO 2008		AÑO 2009	AÑO 2008	
ALMERIA	1.152	1.633	-29,5	9.869	45.591	-78,4
CADIZ	1.244	6.198	-79,9	62.694	111.152	-43,6
CORDOBA	1.948	1.653	17,8	20.648	58.045	-64,4
GRANADA	1.519	920	65,1	31.962	83.912	-61,9
HUELVA	1.179	691	70,6	29.191	38.507	-24,2
JAEN	941	409	130,1	18.072	40.217	-55,1
MALAGA	3.938	5.172	-23,9	49.792	164.274	-69,7
SEVILLA	-3.882	2.471	---	183.544	272.368	-32,6
JEREZ DE LA FRA.	905	531	70,4	10.927	13.582	-19,5
TOTAL ANDALUCIA	8.944	19.678	-54,5	416.699	827.648	-49,7
HUESCA	390	354	10,2	12.263	22.254	-44,9
TERUEL	119	110	8,2	6.633	11.098	-40,2
ZARAGOZA	2.291	1.933	18,5	120.048	187.168	-35,9
TOTAL ARAGON	2.800	2.397	16,8	138.944	220.520	-37,0
OVIEDO	1.071	1.071	0,0	103.794	105.006	-1,2
GIJON	128	419	-69,5	41.508	59.720	-30,5
TOTAL ASTURIAS	1.199	1.490	-19,5	145.302	164.726	-11,8
BALEARES	2.618	3.326	-21,3	111.011	139.581	-20,5
TOTAL BALEARES	2.618	3.326	-21,3	111.011	139.581	-20,5
LAS PALMAS	1.295	548	136,3	73.858	74.875	-1,4
STA.CRUZ TENERIFE	1.216	958	26,9	46.238	56.744	-18,5
TOTAL CANARIAS	2.511	1.506	66,7	120.096	131.619	-8,8
CANTABRIA	3.126	1.171	167,0	98.406	142.305	-30,8
TOTAL CANTABRIA	3.126	1.171	167,0	98.406	142.305	-30,8
ALBACETE	933	331	181,9	15.609	33.092	-52,8
CIUDAD REAL	698	489	42,7	20.782	32.168	-35,4
CUENCA	682	256	166,4	2.933	15.870	-81,5
GUADALAJARA	351	184	90,8	29.799	37.777	-21,1
TOLEDO	1.160	829	39,9	62.704	85.349	-26,5
TOTAL CASTILLA-LA MANCHA	3.824	2.089	83,1	131.827	204.256	-35,5
AVILA	228	186	22,6	5.048	10.301	-51,0
BURGOS	660	373	76,9	40.812	45.422	-10,1
LEON	1.083	1.223	-11,4	3.447	40.812	-91,6
PALENCIA	147	85	72,9	8.237	12.439	-33,8
SALAMANCA	551	1.015	-45,7	-10.011	46.803	---
SEGOVIA	153	226	-32,3	9.273	14.499	-36,0
SORIA	140	69	102,9	4.554	6.243	-27,1
VALLADOLID	836	932	-10,3	69.730	79.501	-12,3
ZAMORA	222	201	10,4	9.945	15.292	-35,0
TOTAL CASTILLA Y LEON	4.020	4.310	-6,7	141.035	271.312	-48,0

PERIODO : NOVIEMBRE DE 2009

4. INGRESOS TRIBUTARIOS POR CONCEPTOS Y CENTROS GESTORES

CUADRO 4.1. MES

(En miles de euros)

	TOTAL CAPITULO III			TOTAL GENERAL		
	Recaudación		% ^	Recaudación		% ^
	AÑO 2009	AÑO 2008		AÑO 2009	AÑO 2008	
BARCELONA	18.292	13.655	34,0	1.553.728	2.030.345	-23,5
GERONA	1.459	1.335	9,3	67.210	104.513	-35,7
LERIDA	693	531	30,5	21.247	40.034	-46,9
TARRAGONA	1.055	789	33,7	86.289	121.363	-28,9
TOTAL CATALUÑA	21.499	16.310	31,8	1.728.474	2.296.255	-24,7
BADAJOS	744	654	13,8	23.925	55.429	-56,8
CACERES	423	409	3,4	7.752	18.655	-58,4
TOTAL EXTREMADURA	1.167	1.063	9,8	31.677	74.084	-57,2
LA CORUÑA	2.090	1.145	82,5	98.077	234.189	-58,1
LUGO	-155	233	---	12.642	27.991	-54,8
ORENSE	623	826	-24,6	13.965	21.265	-34,3
PONTEVEDRA	926	594	55,9	16.789	32.427	-48,2
VIGO	532	1.401	-62,0	-3.280	34.760	---
TOTAL GALICIA	4.016	4.199	-4,4	138.193	350.632	-60,6
MADRID	21.981	20.123	9,2	4.226.403	5.064.029	-16,5
TOTAL MADRID	21.981	20.123	9,2	4.226.403	5.064.029	-16,5
MURCIA	1.912	1.801	6,2	55.841	97.493	-42,7
CARTAGENA	381	601	-36,6	46.340	29.360	57,8
TOTAL MURCIA	2.293	2.402	-4,5	102.181	126.853	-19,4
NAVARRA	294	-319	---	7.711	4.128	86,8
TOTAL NAVARRA	294	-319	---	7.711	4.128	86,8
ALAVA	93	78	19,2	7.899	7.324	7,9
GUIPUZCOA	375	327	14,7	24.233	33.192	-27,0
VIZCAYA	2.866	2.106	36,1	250.156	313.885	-20,3
TOTAL PAIS VASCO	3.334	2.511	32,8	282.288	354.401	-20,3
LA RIOJA	544	361	50,7	40.173	45.199	-11,1
TOTAL LA RIOJA	544	361	50,7	40.173	45.199	-11,1
ALICANTE	3.761	2.160	74,1	97.511	143.588	-32,1
CASTELLON	1.253	698	79,5	20.585	65.625	-68,6
VALENCIA	9.462	3.588	163,7	260.047	510.252	-49,0
TOTAL VALENCIA	14.476	6.446	124,6	378.143	719.465	-47,4
CEUTA	393	353	11,3	2.689	4.205	-36,1
MELILLA	171	74	131,1	2.516	2.661	-5,4
TOTAL DELEGACIONES	99.210	89.490	10,9	8.243.768	11.143.879	-26,0
SERVICIOS CENTRALES	34.356	57.475	-40,2	-4.223.230	-4.586.587	---
SS.CC. (ESTADO) (+)	34.356	57.475	-40,2	537.156	-35.954	---
SS.CC. (CC.AA.) (-)	0	0	---	4.617.440	4.371.631	5,6
SS.CC. (CC.LL.) (-)	0	0	---	142.946	179.002	-20,1
INGRESOS TRIBUTARIOS ESTADO	133.566	146.965	-9,1	4.020.538	6.557.292	-38,7
INGRESOS TRIBUTARIOS TOTALES	133.566	146.965	-9,1	8.780.924	11.107.925	-20,9

PERIODO : ENERO/NOVIEMBRE DE 2009

4. INGRESOS TRIBUTARIOS DEL ESTADO POR CONCEPTOS Y CENTROS GESTORES

CUADRO 4.2. ACUMULADO

(En miles de euros)

	I.R.P.F.			I. s/SOCIEDADES			I.R.N.R.			TOTAL CAPITULO I		
	Recaudación		% ^	Recaudación		% ^	Recaudación		% ^	Recaudación		% ^
	AÑO 2009	AÑO 2008		AÑO 2009	AÑO 2008		AÑO 2009	AÑO 2008		AÑO 2009	AÑO 2008	
ALMERIA	293.267	422.753	-30,6	105.801	189.018	-44,0	2.938	3.837	-23,4	402.506	616.196	-34,7
CADIZ	235.055	343.963	-31,7	96.960	135.734	-28,6	2.722	6.751	-59,7	335.239	486.775	-31,1
CORDOBA	314.240	419.424	-25,1	89.121	179.995	-50,5	1.319	1.666	-20,8	404.386	600.844	-32,7
GRANADA	364.647	488.276	-25,3	140.955	206.440	-31,7	3.168	2.910	8,9	508.942	698.195	-27,1
HUELVA	132.136	177.283	-25,5	43.081	57.964	-25,7	2.049	2.633	-22,2	177.365	238.036	-25,5
JAEN	197.822	263.880	-25,0	59.282	75.934	-21,9	1.632	1.782	-8,4	258.736	341.618	-24,3
MALAGA	694.401	892.022	-22,2	255.493	431.661	-40,8	42.383	58.979	-28,1	1.003.273	1.397.614	-28,2
SEVILLA	2.576.242	2.742.030	-6,0	402.984	624.777	-35,5	16.375	16.052	2,0	2.996.345	3.383.308	-11,4
JEREZ DE LA FRA.	46.746	87.329	-46,5	24.983	38.565	-35,2	453	546	-17,0	72.184	126.455	-42,9
TOTAL ANDALUCIA	4.854.556	5.836.960	-16,8	1.218.660	1.940.088	-37,2	73.039	95.156	-23,2	6.158.976	7.889.041	-21,9
HUESCA	127.438	174.554	-27,0	54.341	72.972	-25,5	523	589	-11,2	182.480	248.277	-26,5
TERUEL	64.188	86.701	-26,0	23.252	37.180	-37,5	621	789	-21,3	88.074	124.714	-29,4
ZARAGOZA	1.347.636	1.552.998	-13,2	359.505	644.967	-44,3	22.463	29.163	-23,0	1.730.217	2.228.089	-22,3
TOTAL ARAGON	1.539.262	1.814.253	-15,2	437.098	755.119	-42,1	23.607	30.541	-22,7	2.000.771	2.601.080	-23,1
OVIEDO	756.215	859.919	-12,1	222.493	380.572	-41,5	5.263	7.503	-29,9	985.890	1.248.203	-21,0
GIJON	165.310	202.621	-18,4	74.016	107.552	-31,2	1.709	2.025	-15,6	241.266	312.467	-22,8
TOTAL ASTURIAS	921.525	1.062.540	-13,3	296.509	488.124	-39,3	6.972	9.528	-26,8	1.227.156	1.560.670	-21,4
BALEARES	1.181.163	1.400.637	-15,7	279.723	422.218	-33,7	35.412	52.689	-32,8	1.506.374	1.886.542	-20,2
TOTAL BALEARES	1.181.163	1.400.637	-15,7	279.723	422.218	-33,7	35.412	52.689	-32,8	1.506.374	1.886.542	-20,2
LAS PALMAS	864.433	954.793	-9,5	92.809	170.494	-45,6	15.006	14.330	4,7	973.081	1.140.408	-14,7
STA.CRUZ TENERIFE	422.670	538.647	-21,5	108.222	136.638	-20,8	11.499	12.572	-8,5	543.752	688.604	-21,0
TOTAL CANARIAS	1.287.103	1.493.440	-13,8	201.031	307.132	-34,5	26.505	26.902	-1,5	1.516.833	1.829.012	-17,1
CANTABRIA	1.276.426	1.333.640	-4,3	314.087	500.847	-37,3	355.232	242.458	46,5	1.945.853	2.076.967	-6,3
TOTAL CANTABRIA	1.276.426	1.333.640	-4,3	314.087	500.847	-37,3	355.232	242.458	46,5	1.945.853	2.076.967	-6,3
ALBACETE	142.705	189.333	-24,6	81.504	112.036	-27,3	1.261	970	30,0	225.472	302.332	-25,4
CIUDAD REAL	151.745	208.721	-27,3	80.861	132.999	-39,2	540	737	-26,7	233.147	342.458	-31,9
CUENCA	125.019	159.781	-21,8	51.542	81.419	-36,7	301	363	-17,1	176.879	241.351	-26,7
GUADALAJARA	87.424	128.833	-32,1	44.928	81.121	-44,6	1.833	1.772	3,4	134.212	211.672	-36,6
TOLEDO	712.054	737.747	-3,5	114.080	237.585	-52,0	1.703	1.231	38,3	827.913	976.589	-15,2
TOTAL CASTILLA-LA MANCHA	1.218.947	1.424.415	-14,4	372.915	645.160	-42,2	5.638	5.073	11,1	1.597.623	2.074.402	-23,0
AVILA	61.811	78.773	-21,5	18.610	27.968	-33,5	153	138	10,9	80.619	106.892	-24,6
BURGOS	300.936	355.045	-15,2	122.963	145.116	-15,3	1.911	1.764	8,3	425.854	502.004	-15,2
LEON	256.692	310.855	-17,4	93.042	145.561	-36,1	920	1.486	-38,1	351.334	457.944	-23,3
PALENCIA	84.770	102.555	-17,3	28.480	33.582	-15,2	77	388	-80,2	113.329	136.526	-17,0
SALAMANCA	256.560	305.299	-16,0	55.848	155.023	-64,0	765	1.134	-32,5	313.179	461.484	-32,1
SEGOVIA	88.496	107.521	-17,7	35.392	48.257	-26,7	538	466	15,5	124.427	156.255	-20,4
SORIA	59.349	67.611	-12,2	25.012	31.426	-20,4	395	367	7,6	84.756	99.404	-14,7
VALLADOLID	690.626	739.832	-6,7	112.284	157.357	-28,6	4.293	5.687	-24,5	807.213	902.912	-10,6
ZAMORA	62.651	83.720	-25,2	26.787	35.846	-25,3	138	531	-74,0	89.576	120.186	-25,5
TOTAL CASTILLA Y LEON	1.861.891	2.151.211	-13,4	518.418	780.136	-33,5	9.190	11.961	-23,2	2.390.287	2.943.607	-18,8

4. INGRESOS TRIBUTARIOS POR CONCEPTOS Y CENTROS GESTORES

CUADRO 4.2. ACUMULADO

(En miles de euros)

	I.R.P.F.			I. s/SOCIEDADES			I.R.N.R.			TOTAL CAPITULO I		
	Recaudación		% ^	Recaudación		% ^	Recaudación		% ^	Recaudación		% ^
	AÑO 2009	AÑO 2008		AÑO 2009	AÑO 2008		AÑO 2009	AÑO 2008		AÑO 2009	AÑO 2008	
BARCELONA	11.394.496	12.803.615	-11,0	3.604.429	5.201.825	-30,7	273.752	262.918	4,1	15.276.114	18.271.456	-16,4
GERONA	565.326	721.074	-21,6	184.813	312.217	-40,8	11.155	14.690	-24,1	762.125	1.049.328	-27,4
LERIDA	289.235	363.278	-20,4	110.955	193.888	-42,8	2.074	2.791	-25,7	402.606	560.158	-28,1
TARRAGONA	484.747	647.505	-25,1	151.229	268.253	-43,6	7.587	7.742	-2,0	644.356	923.784	-30,2
TOTAL CATALUÑA	12.733.804	14.535.472	-12,4	4.051.426	5.976.183	-32,2	294.568	288.141	2,2	17.085.201	20.804.726	-17,9
BADAJOS	446.245	473.663	-5,8	88.537	121.167	-26,9	816	993	-17,8	535.759	596.858	-10,2
CACERES	100.056	137.586	-27,3	56.156	83.476	-32,7	864	571	51,3	157.122	221.796	-29,2
TOTAL EXTREMADURA	546.301	611.249	-10,6	144.693	204.643	-29,3	1.680	1.564	7,4	692.881	818.654	-15,4
LA CORUÑA	1.313.592	1.414.128	-7,1	350.441	729.324	-51,9	20.531	31.803	-35,4	1.685.068	2.175.688	-22,6
LUGO	137.913	166.766	-17,3	68.964	71.367	-3,4	765	4.472	-82,9	207.903	242.840	-14,4
ORENSE	142.093	155.143	-8,4	59.966	71.959	-16,7	1.675	1.903	-12,0	203.741	229.139	-11,1
PONTEVEDRA	183.262	247.947	-26,1	73.046	112.236	-34,9	1.347	1.956	-31,1	258.014	362.272	-28,8
VIGO	416.687	481.209	-13,4	85.291	148.099	-42,4	6.522	16.384	-60,2	509.093	645.692	-21,2
TOTAL GALICIA	2.193.547	2.465.193	-11,0	637.708	1.132.985	-43,7	30.840	56.518	-45,4	2.863.819	3.655.631	-21,7
MADRID	21.235.634	22.956.020	-7,5	8.628.046	8.817.578	-2,1	975.496	1.013.428	-3,7	30.858.263	32.798.402	-5,9
TOTAL MADRID	21.235.634	22.956.020	-7,5	8.628.046	8.817.578	-2,1	975.496	1.013.428	-3,7	30.858.263	32.798.402	-5,9
MURCIA	805.437	942.685	-14,6	291.703	428.253	-31,9	5.247	5.095	3,0	1.102.993	1.376.223	-19,9
CARTAGENA	115.148	165.493	-30,4	74.291	144.917	-48,7	2.262	4.574	-50,5	192.334	315.614	-39,1
TOTAL MURCIA	920.585	1.108.178	-16,9	365.994	573.170	-36,1	7.509	9.669	-22,3	1.295.327	1.691.837	-23,4
NAVARRA	97.599	125.490	-22,2	25.150	46.524	-45,9	3.349	5.384	-37,8	126.080	179.306	-29,7
TOTAL NAVARRA	97.599	125.490	-22,2	25.150	46.524	-45,9	3.349	5.384	-37,8	126.080	179.306	-29,7
ALAVA	60.699	61.992	-2,1	6.638	13.143	-49,5	1.424	1.400	1,7	68.799	76.669	-10,3
GUIPUZCOA	133.140	143.382	-7,1	24.223	41.472	-41,6	473	524	-9,7	157.903	186.369	-15,3
VIZCAYA	1.104.292	1.272.242	-13,2	627.227	655.759	-4,4	81.632	63.740	28,1	1.813.510	1.992.008	-9,0
TOTAL PAIS VASCO	1.298.131	1.477.616	-12,1	658.088	710.374	-7,4	83.529	65.664	27,2	2.040.212	2.255.046	-9,5
LA RIOJA	307.117	352.921	-13,0	127.164	185.722	-31,5	1.229	2.227	-44,8	435.518	540.870	-19,5
TOTAL LA RIOJA	307.117	352.921	-13,0	127.164	185.722	-31,5	1.229	2.227	-44,8	435.518	540.870	-19,5
ALICANTE	822.653	1.112.674	-26,1	386.344	713.771	-45,9	35.054	39.495	-11,2	1.252.793	1.877.807	-33,3
CASTELLON	449.956	655.944	-31,4	181.525	361.601	-49,8	4.267	15.437	-72,4	635.973	1.033.185	-38,4
VALENCIA	2.934.026	3.488.959	-15,9	879.075	1.320.190	-33,4	24.713	26.009	-5,0	3.838.987	4.836.125	-20,6
TOTAL VALENCIA	4.206.635	5.257.577	-20,0	1.446.944	2.395.562	-39,6	64.034	80.941	-20,9	5.727.753	7.747.117	-26,1
CEUTA	16.869	26.290	-35,8	8.805	8.724	0,9	2.105	2.126	-1,0	28.038	40.408	-30,6
MELILLA	13.052	18.366	-28,9	6.634	8.904	-25,5	2.002	2.259	-11,4	22.069	31.962	-31,0
TOTAL DELEGACIONES	57.710.147	65.451.468	-11,8	19.739.093	25.899.193	-23,8	2.001.936	2.002.229	0,0	79.519.034	93.425.280	-14,9
SERVICIOS CENTRALES	-28.879.756	-24.291.558	---	213.011	60.222	253,7	148.833	27.453	442,1	-28.517.912	-24.203.883	---
SS.CC. (ESTADO) (+)	2.103.227	1.662.911	26,5	213.011	60.222	253,7	148.833	27.453	442,1	2.465.071	1.750.586	40,8
SS.CC. (CC.AA.) (-)	30.029.140	25.164.252	19,3							30.029.140	25.164.252	19,3
SS.CC. (CC.LL.) (-)	953.843	790.217	20,7							953.843	790.217	20,7
INGRESOS TRIBUTARIOS ESTADO	28.830.391	41.159.910	-30,0	19.952.104	25.959.415	-23,1	2.150.769	2.029.682	6,0	51.001.122	69.221.397	-26,3
INGRESOS TRIBUTARIOS TOTALES	59.813.374	67.114.379	-10,9	19.952.104	25.959.415	-23,1	2.150.769	2.029.682	6,0	81.984.105	95.175.866	-13,9

PERIODO : ENERO/NOVIEMBRE DE 2009

4. INGRESOS TRIBUTARIOS DEL ESTADO POR CONCEPTOS Y CENTROS GESTORES
CUADRO 4.2. ACUMULADO

(En miles de euros)

	I.V.A.			I. ESPECIALES			TRAFICO EXTERIOR			TOTAL CAPITULO II		
	Recaudación		% ^	Recaudación		% ^	Recaudación		% ^	Recaudación		% ^
	AÑO 2009	AÑO 2008		AÑO 2009	AÑO 2008		AÑO 2009	AÑO 2008		AÑO 2009	AÑO 2008	
ALMERIA	-145.619	12.296	---	733	942	-22,2	399	795	-49,8	-144.065	14.444	---
CADIZ	460.891	693.508	-33,5	68.673	70.069	-2,0	44.794	50.185	-10,7	574.366	813.774	-29,4
CORDOBA	97.973	128.656	-23,8	5.704	4.169	36,8	127	109	16,5	104.447	133.596	-21,8
GRANADA	81.877	163.688	-50,0	142.598	160.576	-11,2	374	159	135,2	225.224	324.882	-30,7
HUELVA	32.440	100.247	-67,6	114.150	130.066	-12,2	2.035	1.938	5,0	148.625	232.256	-36,0
JAEN	42.066	115.853	-63,7	-2.586	-1.127	---	312	458	-31,9	39.891	115.184	-65,4
MALAGA	409.762	557.148	-26,5	125.809	149.680	-15,9	8.822	10.086	-12,5	547.617	720.102	-24,0
SEVILLA	766.393	548.213	39,8	75.916	88.312	-14,0	5.110	5.812	-12,1	859.599	656.250	31,0
JEREZ DE LA FRA.	60.088	78.819	-23,8	17.882	17.744	0,8	2	4	-50,0	77.972	96.567	-19,3
TOTAL ANDALUCIA	1.805.871	2.398.428	-24,7	548.879	620.431	-11,5	61.975	69.546	-10,9	2.433.676	3.107.055	-21,7
HUESCA	69.878	69.458	0,6	-1.304	-1.058	---	1	18	-94,4	68.575	68.418	0,2
TERUEL	27.324	66.231	-58,7	-2.375	-1.750	---	0	0	---	24.952	64.486	-61,3
ZARAGOZA	377.199	811.267	-53,5	-4.101	747	---	38.120	40.310	-5,4	418.202	859.177	-51,3
TOTAL ARAGON	474.401	946.956	-49,9	-7.780	-2.061	---	38.121	40.328	-5,5	511.729	992.081	-48,4
OVIEDO	360.497	394.505	-8,6	57.114	53.614	6,5	306	265	15,5	418.020	448.470	-6,8
GIJON	229.242	377.676	-39,3	63.458	68.602	-7,5	3.161	3.691	-14,4	295.861	449.969	-34,2
TOTAL ASTURIAS	589.739	772.181	-23,6	120.572	122.216	-1,3	3.467	3.956	-12,4	713.881	898.439	-20,5
BALEARES	343.369	472.199	-27,3	11.325	13.130	-13,7	1.327	1.736	-23,6	468.283	604.446	-22,5
TOTAL BALEARES	343.369	472.199	-27,3	11.325	13.130	-13,7	1.327	1.736	-23,6	468.283	604.446	-22,5
LAS PALMAS	1.734	-2.976	---	25.011	28.603	-12,6	8.506	11.920	-28,6	35.685	43.937	-18,8
STA.CRUIZ TENERIFE	2.179	5.394	-59,6	13.427	16.598	-19,1	7.496	10.175	-26,3	25.033	34.397	-27,2
TOTAL CANARIAS	3.913	2.418	61,8	38.438	45.201	-15,0	16.002	22.095	-27,6	60.718	78.334	-22,5
CANTABRIA	310.295	516.912	-40,0	21.380	32.885	-35,0	4.941	43.578	-88,7	336.690	593.438	-43,3
TOTAL CANTABRIA	310.295	516.912	-40,0	21.380	32.885	-35,0	4.941	43.578	-88,7	336.690	593.438	-43,3
ALBACETE	48.213	139.423	-65,4	-3.296	-2.804	---	146	7.394	-98,0	45.080	144.017	-68,7
CIUDAD REAL	9.927	105.718	-90,6	-4.217	-2.591	---	560	650	-13,8	6.270	103.777	-94,0
CUENCA	3.430	15.228	-77,5	-4.654	-2.634	---	5	13	-61,5	-985	12.876	---
GUADALAJARA	85.724	119.688	-28,4	104.637	98.969	5,7	4.441	1.833	142,3	194.818	220.500	-11,6
TOLEDO	129.972	225.222	-42,3	11.298	15.633	-27,7	1.595	491	224,8	144.630	243.570	-40,6
TOTAL CASTILLA-LA MANCHA	277.266	605.279	-54,2	103.768	106.573	-2,6	6.747	10.381	-35,0	389.813	724.740	-46,2
AVILA	15.954	27.773	-42,6	-1.827	-1.304	---	0	0	---	14.127	26.470	-46,6
BURGOS	108.941	184.484	-40,9	25.028	13.135	90,5	2.407	2.458	-2,1	136.387	200.088	-31,8
LEON	102.897	178.714	-42,4	-2.233	-1.306	---	4.151	2.331	78,1	105.073	180.070	-41,6
PALENCIA	34.520	31.348	10,1	-4.167	-2.693	---	36	0	---	30.389	28.655	6,1
SALAMANCA	47.137	98.846	-52,3	-3.503	-3.004	---	1.864	1.676	11,2	45.503	97.521	-53,3
SEGOVIA	-11.747	32.448	---	12.003	18.374	-34,7	0	0	---	257	50.826	-99,5
SORIA	-2.878	18.715	---	-2.435	-1.733	---	0	0	---	-5.313	16.982	---
VALLADOLID	101.406	178.575	-43,2	-5.904	-3.946	---	2.315	2.209	4,8	97.830	176.853	-44,7
ZAMORA	31.569	43.913	-28,1	3.730	10.831	-65,6	0	0	---	35.299	54.744	-35,5
TOTAL CASTILLA Y LEON	427.799	794.816	-46,2	20.692	28.354	-27,0	10.773	8.674	24,2	459.552	832.209	-44,8

4. INGRESOS TRIBUTARIOS POR CONCEPTOS Y CENTROS GESTORES

CUADRO 4.2. ACUMULADO

(En miles de euros)

	I.V.A.			I. ESPECIALES			TRAFICO EXTERIOR			TOTAL CAPITULO II		
	Recaudación		% ^	Recaudación		% ^	Recaudación		% ^	Recaudación		% ^
	AÑO 2009	AÑO 2008		AÑO 2009	AÑO 2008		AÑO 2009	AÑO 2008		AÑO 2009	AÑO 2008	
BARCELONA	7.057.225	10.515.710	-32,9	876.004	1.034.419	-15,3	438.452	526.506	-16,7	8.669.844	12.410.676	-30,1
GERONA	358.497	412.413	-13,1	57.697	59.363	-2,8	1.607	1.979	-18,8	417.806	473.760	-11,8
LERIDA	122.943	171.231	-28,2	6.817	7.873	-13,4	25	99	-74,7	129.785	179.203	-27,6
TARRAGONA	500.993	781.685	-35,9	36.630	96.214	-61,9	43.560	62.072	-29,8	581.259	940.280	-38,2
TOTAL CATALUÑA	8.039.658	11.881.039	-32,3	977.148	1.197.869	-18,4	483.644	590.656	-18,1	9.798.694	14.003.919	-30,0
BADAJOS	85.303	131.357	-35,1	-1.099	4.620	---	271	417	-35,0	84.537	136.447	-38,0
CACERES	73.476	62.829	16,9	-14	312	---	409	589	-30,6	73.871	63.730	15,9
TOTAL EXTREMADURA	158.779	194.186	-18,2	-1.113	4.932	---	680	1.006	-32,4	158.408	200.177	-20,9
LA CORUÑA	517.697	831.637	-37,7	18.507	21.660	-14,6	32.764	36.534	-10,3	569.495	890.028	-36,0
LUGO	118.144	149.823	-21,1	6.535	6.184	5,7	91	12	---	124.770	156.019	-20,0
ORENSE	99.105	113.261	-12,5	7.535	7.623	-1,2	90	40	125,0	106.730	120.924	-11,7
PONTEVEDRA	211.348	263.151	-19,7	8.870	9.918	-10,6	7.565	3.814	98,3	227.783	276.883	-17,7
VIGO	40.526	163.469	-75,2	404	392	3,1	35.505	41.173	-13,8	77.622	206.038	-62,3
TOTAL GALICIA	986.820	1.521.341	-35,1	41.851	45.777	-8,6	76.015	81.573	-6,8	1.106.400	1.649.892	-32,9
MADRID	15.510.123	21.316.773	-27,2	15.137.916	15.034.662	0,7	150.984	156.611	-3,6	31.632.740	37.398.626	-15,4
TOTAL MADRID	15.510.123	21.316.773	-27,2	15.137.916	15.034.662	0,7	150.984	156.611	-3,6	31.632.740	37.398.626	-15,4
MURCIA	29.293	201.373	-85,5	7.804	10.503	-25,7	3.058	3.152	-3,0	40.699	215.502	-81,1
CARTAGENA	165.404	47.260	250,0	98.045	131.937	-25,7	11.016	7.750	42,1	274.465	186.947	46,8
TOTAL MURCIA	194.697	248.633	-21,7	105.849	142.440	-25,7	14.074	10.902	29,1	315.164	402.449	-21,7
NAVARRA	-121.279	-111.204	---	17.613	35.039	-49,7	2.994	4.858	-38,4	-100.321	-71.043	---
TOTAL NAVARRA	-121.279	-111.204	---	17.613	35.039	-49,7	2.994	4.858	-38,4	-100.321	-71.043	---
ALAVA	-475.291	-732.290	---	92.189	91.708	0,5	6.349	8.222	-22,8	-376.753	-632.360	---
GUIPUZCOA	90.936	152.254	-40,3	146	111	31,5	3.486	3.068	13,6	94.622	155.441	-39,1
VIZCAYA	1.308.756	1.360.400	-3,8	304.538	289.618	5,2	44.910	61.276	-26,7	1.677.484	1.731.729	-3,1
TOTAL PAIS VASCO	924.401	780.364	18,5	396.873	381.437	4,0	54.745	72.566	-24,6	1.395.353	1.254.810	11,2
LA RIOJA	151.853	118.338	28,3	5.309	7.317	-27,4	741	328	125,9	157.917	125.997	25,3
TOTAL LA RIOJA	151.853	118.338	28,3	5.309	7.317	-27,4	741	328	125,9	157.917	125.997	25,3
ALICANTE	458.238	631.360	-27,4	10.337	11.973	-13,7	55.908	44.314	26,2	529.567	692.634	-23,5
CASTELLON	126.291	177.196	-28,7	2.709	3.229	-16,1	1.367	2.955	-53,7	130.484	183.514	-28,9
VALENCIA	1.618.422	2.695.629	-40,0	203.235	196.889	3,2	228.946	275.937	-17,0	2.054.053	3.172.673	-35,3
TOTAL VALENCIA	2.202.951	3.504.185	-37,1	216.281	212.091	2,0	286.221	323.206	-11,4	2.714.104	4.048.821	-33,0
CEUTA	-1.209	601	---	1.192	1.090	9,4	0	0	---	2.377	5.138	-53,7
MELILLA	1.985	365	443,8	928	1.100	-15,6	0	0	---	5.629	4.816	16,9
TOTAL DELEGACIONES	32.281.432	45.963.810	-29,8	17.757.121	18.030.483	-1,5	1.213.451	1.442.000	-15,8	52.560.807	66.854.344	-21,4
SERVICIOS CENTRALES	-16.208.267	-21.285.528	---	-8.461.166	-7.621.580	---	0	0	---	-24.669.341	-28.906.992	---
SS.CC. (ESTADO) (+)	9.118	3.700	146,4	0	0	---	0	0	---	9.210	3.816	141,4
SS.CC. (CC.AA.) (-)	15.721.449	20.641.225	-23,8	8.254.926	7.444.859	---	---	---	---	23.976.375	28.086.084	-14,6
SS.CC. (CC.LL.) (-)	495.936	648.003	-23,5	206.240	176.721	---	---	---	---	702.176	824.724	-14,9
INGRESOS TRIBUTARIOS ESTADO	16.073.165	24.678.282	-34,9	9.295.955	10.408.903	-10,7	1.213.451	1.442.000	-15,8	27.891.466	37.947.352	-26,5
INGRESOS TRIBUTARIOS TOTALES	32.290.550	45.967.510	-29,8	17.757.121	18.030.483	-1,5	1.213.451	1.442.000	-15,8	52.570.017	66.858.160	-21,4

PERIODO : ENERO/NOVIEMBRE DE 2009						
4. INGRESOS TRIBUTARIOS POR CONCEPTOS Y CENTROS GESTORES						
CUADRO 4.2. ACUMULADO						
(En miles de euros)						
	TOTAL CAPITULO III			TOTAL GENERAL		
	Recaudación		% ^	Recaudación		% ^
	AÑO 2009	AÑO 2008		AÑO 2009	AÑO 2008	
ALMERIA	12.360	9.884	25,1	270.801	640.524	-57,7
CADIZ	14.692	20.888	-29,7	924.297	1.321.437	-30,1
CORDOBA	12.188	12.824	-5,0	521.021	747.264	-30,3
GRANADA	13.796	10.942	26,1	747.962	1.034.019	-27,7
HUELVA	9.319	8.335	11,8	335.309	478.627	-29,9
JAEN	7.941	6.911	14,9	306.568	463.713	-33,9
MALAGA	31.259	30.502	2,5	1.582.149	2.148.218	-26,4
SEVILLA	21.590	29.929	-27,9	3.877.534	4.069.487	-4,7
JEREZ DE LA FRA.	4.680	4.399	6,4	154.836	227.421	-31,9
TOTAL ANDALUCIA	127.825	134.614	-5,0	8.720.477	11.130.710	-21,7
HUESCA	4.043	3.248	24,5	255.098	319.943	-20,3
TERUEL	1.459	1.056	38,2	114.485	190.256	-39,8
ZARAGOZA	28.054	15.535	80,6	2.176.473	3.102.801	-29,9
TOTAL ARAGON	33.556	19.839	69,1	2.546.056	3.613.000	-29,5
OVIEDO	12.426	8.764	41,8	1.416.336	1.705.437	-17,0
GIJON	2.506	4.432	-43,5	539.633	766.868	-29,6
TOTAL ASTURIAS	14.932	13.196	13,2	1.955.969	2.472.305	-20,9
BALEARES	27.533	21.428	28,5	2.002.190	2.512.416	-20,3
TOTAL BALEARES	27.533	21.428	28,5	2.002.190	2.512.416	-20,3
LAS PALMAS	12.730	11.167	14,0	1.021.496	1.195.512	-14,6
STA.CRUIZ TENERIFE	12.482	10.208	22,3	581.267	733.209	-20,7
TOTAL CANARIAS	25.212	21.375	18,0	1.602.763	1.928.721	-16,9
CANTABRIA	16.397	6.097	168,9	2.298.940	2.676.502	-14,1
TOTAL CANTABRIA	16.397	6.097	168,9	2.298.940	2.676.502	-14,1
ALBACETE	7.020	3.316	111,7	277.572	449.665	-38,3
CIUDAD REAL	7.543	5.754	31,1	246.960	451.989	-45,4
CUENCA	5.141	3.010	70,8	181.035	257.237	-29,6
GUADALAJARA	3.609	2.203	63,8	332.639	434.375	-23,4
TOLEDO	10.003	7.044	42,0	982.546	1.227.203	-19,9
TOTAL CASTILLA-LA MANCHA	33.316	21.327	56,2	2.020.752	2.820.469	-28,4
AVILA	2.193	1.158	89,4	96.939	134.520	-27,9
BURGOS	5.920	5.306	11,6	568.161	707.398	-19,7
LEON	8.437	7.071	19,3	464.844	645.085	-27,9
PALENCIA	2.031	1.032	96,8	145.749	166.213	-12,3
SALAMANCA	7.388	4.942	49,5	366.070	563.947	-35,1
SEGOVIA	2.174	2.503	-13,1	126.858	209.584	-39,5
SORIA	1.057	849	24,5	80.500	117.235	-31,3
VALLADOLID	7.051	6.345	11,1	912.094	1.086.110	-16,0
ZAMORA	2.139	1.642	30,3	127.014	176.572	-28,1
TOTAL CASTILLA Y LEON	38.390	30.848	24,4	2.888.229	3.806.664	-24,1

PERIODO : ENERO/NOVIEMBRE DE 2009
 4. INGRESOS TRIBUTARIOS POR CONCEPTOS Y CENTROS GESTORES
 CUADRO 4.2. ACUMULADO

(En miles de euros)

	TOTAL CAPITULO III			TOTAL GENERAL		
	Recaudación		% ^	Recaudación		% ^
	AÑO 2009	AÑO 2008		AÑO 2009	AÑO 2008	
BARCELONA	135.510	123.235	10,0	24.081.468	30.805.367	-21,8
GERONA	10.412	9.419	10,5	1.190.343	1.532.507	-22,3
LERIDA	6.339	5.901	7,4	538.730	745.262	-27,7
TARRAGONA	11.142	9.956	11,9	1.236.757	1.874.020	-34,0
TOTAL CATALUÑA	163.403	148.511	10,0	27.047.298	34.957.156	-22,6
BADAJOS	6.787	5.989	13,3	627.083	739.294	-15,2
CACERES	4.099	3.512	16,7	235.092	289.038	-18,7
TOTAL EXTREMADURA	10.886	9.501	14,6	862.175	1.028.332	-16,2
LA CORUÑA	16.566	19.527	-15,2	2.271.129	3.085.243	-26,4
LUGO	2.634	2.626	0,3	335.307	401.485	-16,5
ORENSE	4.682	4.376	7,0	315.153	354.439	-11,1
PONTEVEDRA	7.020	5.238	34,0	492.817	644.393	-23,5
VIGO	6.658	7.489	-11,1	593.373	859.219	-30,9
TOTAL GALICIA	37.560	39.256	-4,3	4.007.779	5.344.779	-25,0
MADRID	236.875	195.981	20,9	62.727.878	70.393.009	-10,9
TOTAL MADRID	236.875	195.981	20,9	62.727.878	70.393.009	-10,9
MURCIA	16.558	18.899	-12,4	1.160.250	1.610.624	-28,0
CARTAGENA	4.712	3.528	33,6	471.511	506.089	-6,8
TOTAL MURCIA	21.270	22.427	-5,2	1.631.761	2.116.713	-22,9
NAVARRA	3.996	2.849	40,3	29.755	111.112	-73,2
TOTAL NAVARRA	3.996	2.849	40,3	29.755	111.112	-73,2
ALAVA	1.096	768	42,7	-306.858	-554.923	---
GUIPUZCOA	3.671	2.909	26,2	256.196	344.719	-25,7
VIZCAYA	25.235	11.508	119,3	3.516.229	3.735.245	-5,9
TOTAL PAIS VASCO	30.002	15.185	97,6	3.465.567	3.525.041	-1,7
LA RIOJA	4.944	4.503	9,8	598.379	671.370	-10,9
TOTAL LA RIOJA	4.944	4.503	9,8	598.379	671.370	-10,9
ALICANTE	29.720	19.124	55,4	1.812.080	2.589.565	-30,0
CASTELLON	9.927	6.917	43,5	776.384	1.223.616	-36,6
VALENCIA	65.087	32.532	100,1	5.958.127	8.041.330	-25,9
TOTAL VALENCIA	104.734	58.573	78,8	8.546.591	11.854.511	-27,9
CEUTA	5.127	6.041	-15,1	35.542	51.587	-31,1
MELILLA	3.012	2.463	22,3	30.710	39.241	-21,7
TOTAL DELEGACIONES	938.970	774.014	21,3	133.018.811	161.053.638	-17,4
SERVICIOS CENTRALES	780.067	827.559	-5,7	-52.407.186	-52.283.316	---
SS.CC. (ESTADO) (+)	780.067	827.559	-5,7	3.254.348	2.581.961	26,0
SS.CC. (CC.AA.) (-)			---	54.005.515	53.250.336	1,4
SS.CC. (CC.LL.) (-)			---	1.656.019	1.614.941	2,5
INGRESOS TRIBUTARIOS ESTADO	1.719.037	1.601.573	7,3	80.611.625	108.770.322	-25,9
INGRESOS TRIBUTARIOS TOTALES	1.719.037	1.601.573	7,3	136.273.159	163.635.599	-16,7

III. GRÁFICOS

INGRESOS TRIBUTARIOS

GRÁFICO 1.1 Miles millones € y MM12

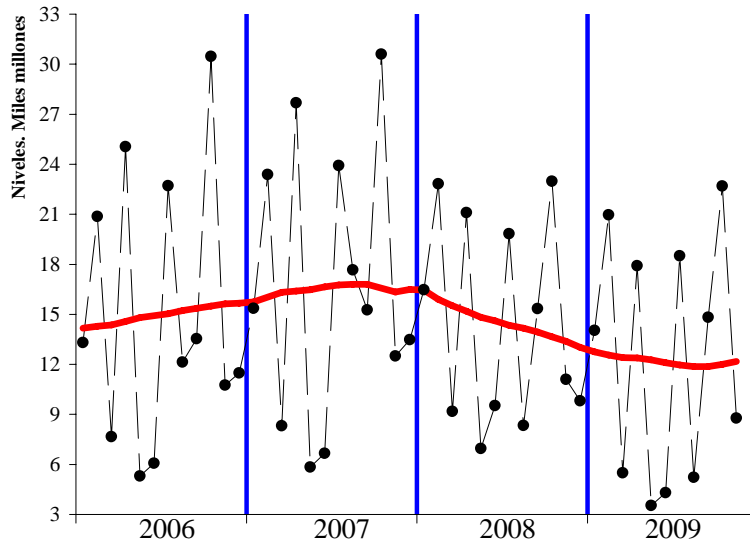


GRÁFICO 1.2 Tasas anuales y de la MM12

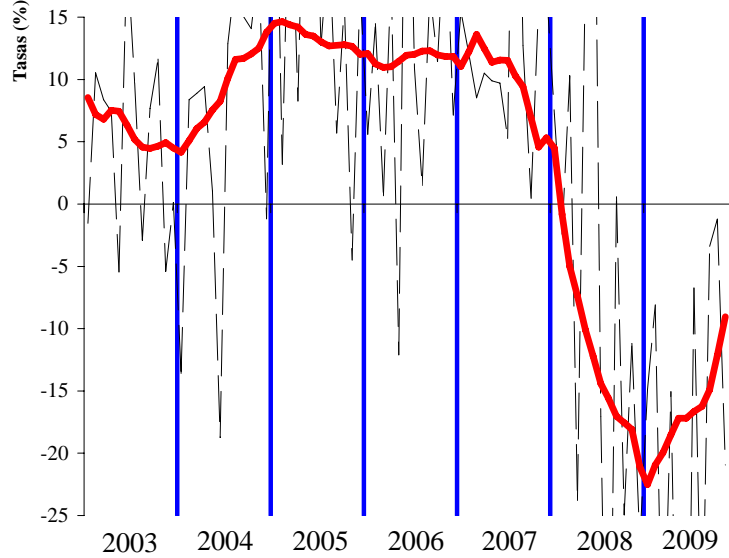
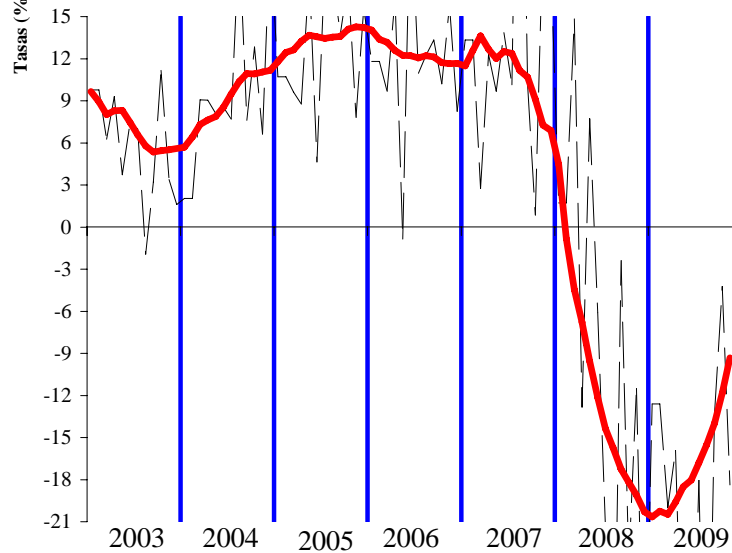


GRÁFICO 1.3 HOMOGÉNEOS: tasa anual y MM12



IRPF

SOCIEDADES

GRÁFICO 2.1 Miles millones € y MM12

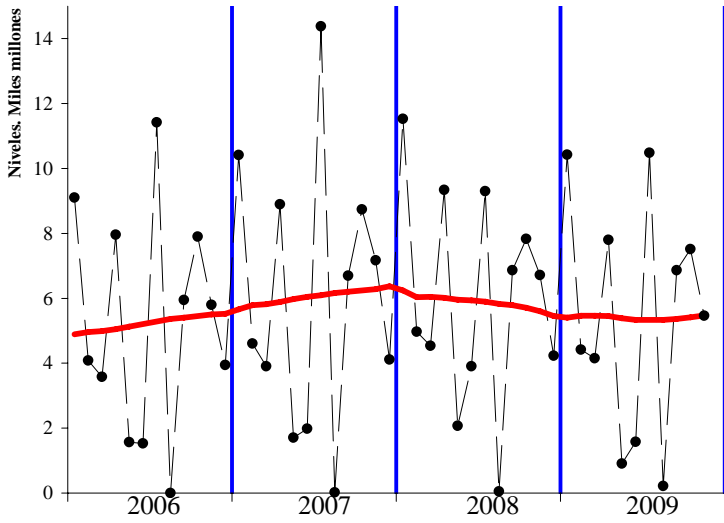


GRÁFICO 3.1 Miles millones € y MM12

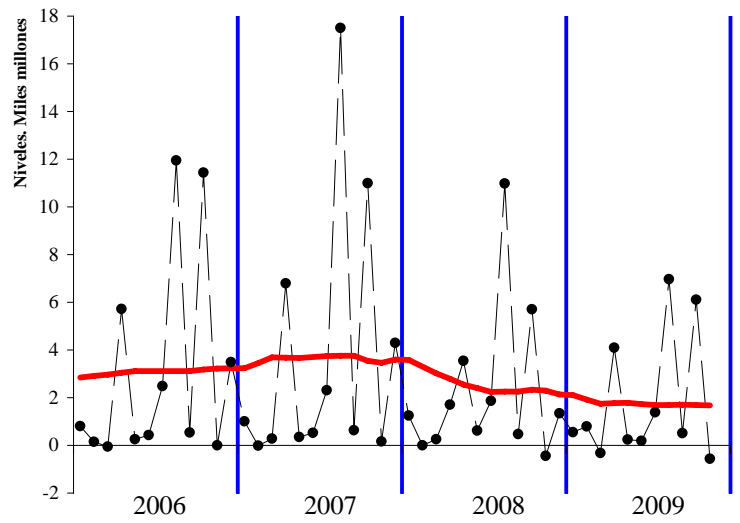


GRÁFICO 2.2 Tasas anuales y de la MM12

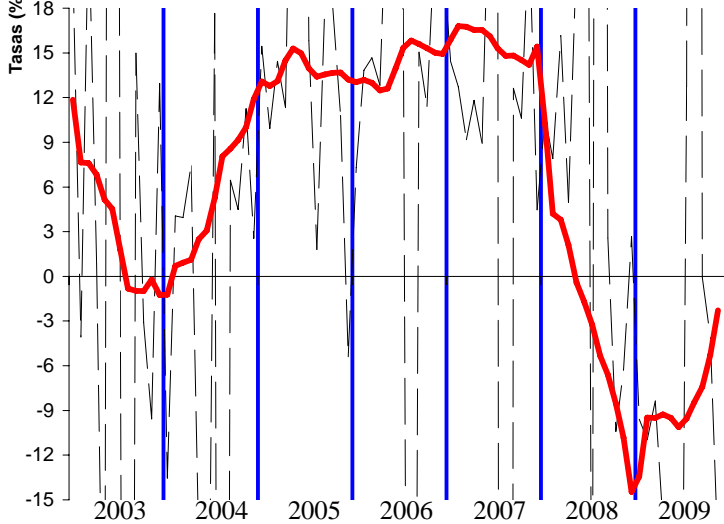


GRÁFICO 3.2 Tasas anuales y de la MM12

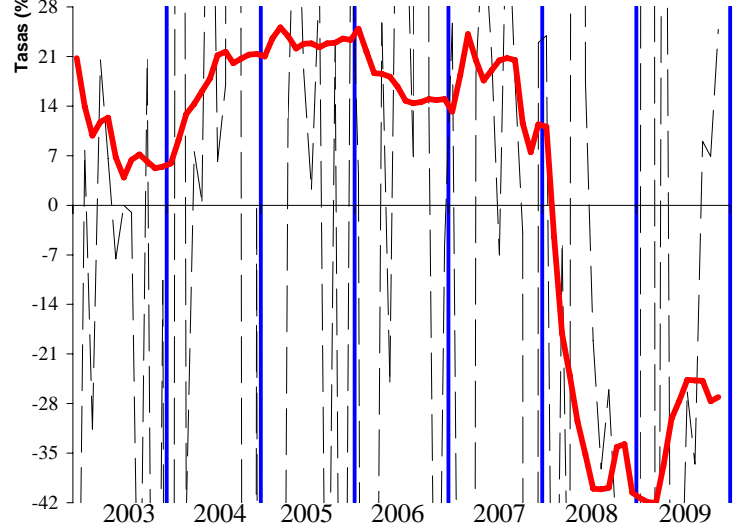


GRÁFICO 2.3 HOMOGÉNEOS: tasa anual y MM12

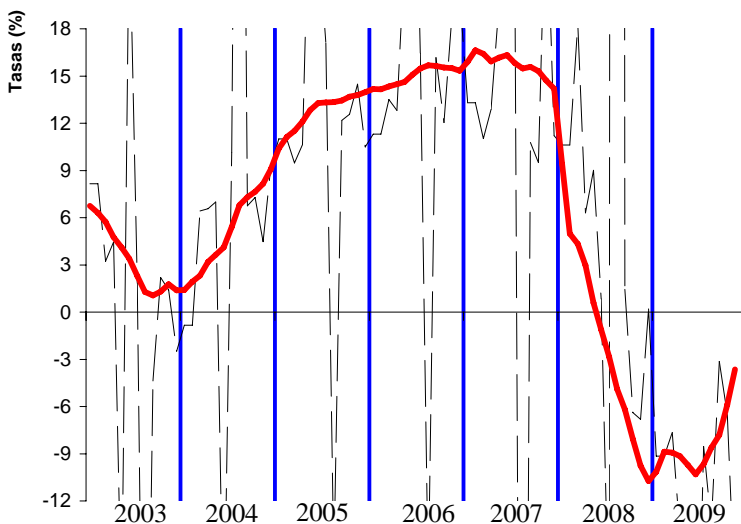
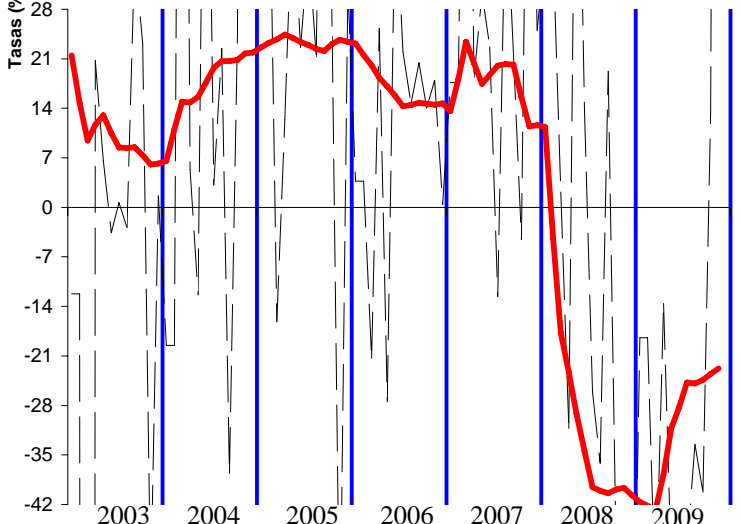


GRÁFICO 3.3 HOMOGÉNEOS: tasa anual y MM12



IVA

IMPUESTOS ESPECIALES

GRÁFICO 4.1 Miles millones € y MM12

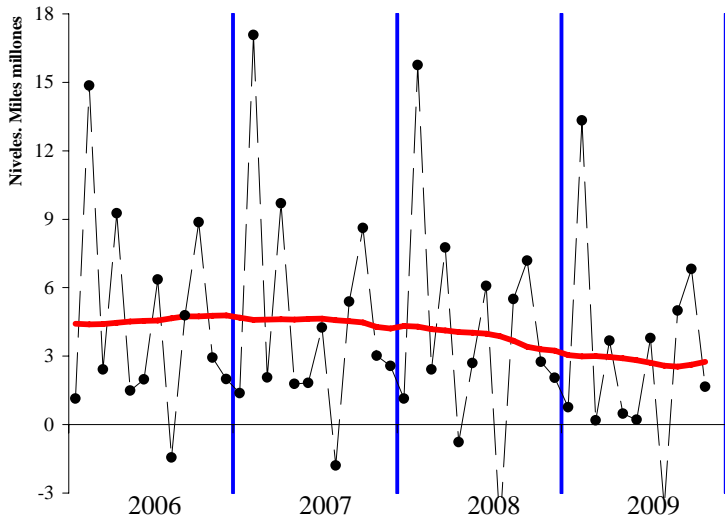


GRÁFICO 5.1 Millones € y MM12

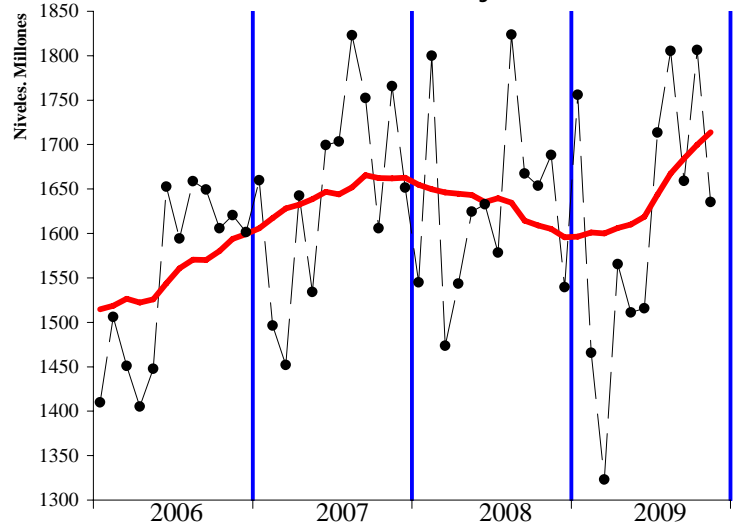


GRÁFICO 4.2 Tasas anuales y de la MM12

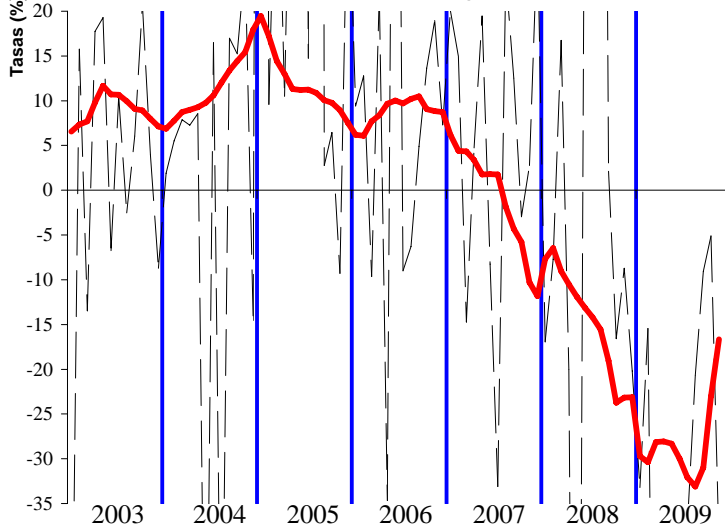


GRÁFICO 5.2 Tasas anuales y de la MM12

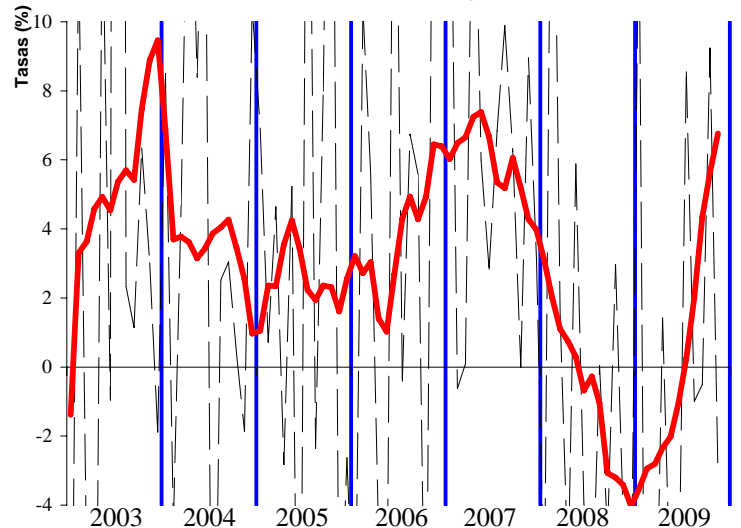


GRÁFICO 4.3 HOMOGÉNEOS: tasa anual y MM12

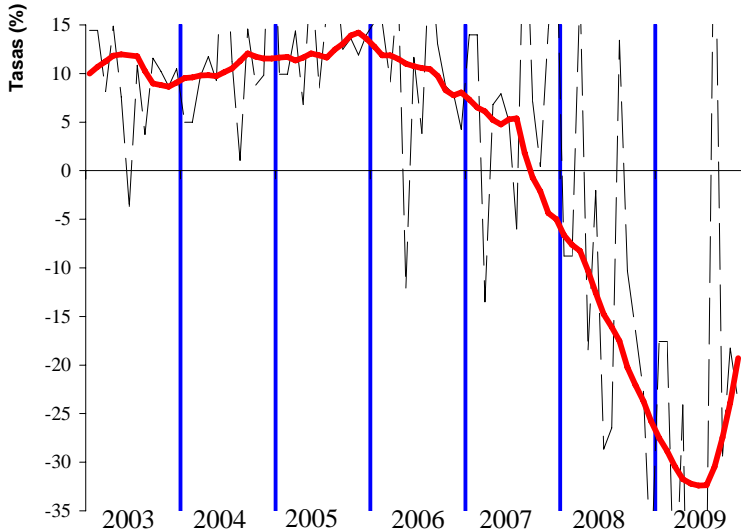
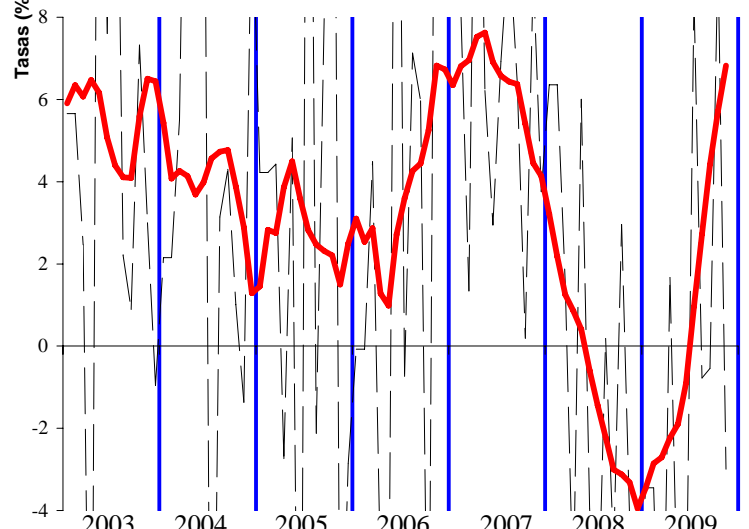


GRÁFICO 5.3 HOMOGÉNEOS: tasa anual y MM12



IV. RESUMEN DE CAMBIOS NORMATIVOS

IV. PRINCIPALES MODIFICACIONES NORMATIVAS

Concepto	2008	2009
<u>RETENCIONES DEL TRABAJO</u>	<ul style="list-style-type: none"> • La Ley 51/2007, de 26 de dic., de PGE para 2008, establece modificaciones en la Ley 35/2006 de IRPF que afectan al cálculo de las retenciones del trabajo: <ul style="list-style-type: none"> - Se deflacta la tarifa en un 2% tanto en su escala estatal como autonómica. - Se actualizan, también un 2%, los importes de los distintos mínimos, por descendientes, por ascendientes y por discapacidad, que integran el mínimo personal y familiar del impuesto. - Se elevan también un 2% las cuantías aplicables como reducción del rendimiento neto del trabajo y del rendimiento neto de actividades económicas aplicables a trabajadores autónomos dependientes de un único empresario. • Nueva deducción en la cuota de 400 euros para asalariados y pensionistas, se inicia con una rebaja en las retenciones en junio de 200 euros, y a partir de julio, mes a mes, hasta alcanzar otros 200 euros (RDL 2/2008, de 21 de abril, de medidas de impulso de la activ. econ.). 	<ul style="list-style-type: none"> • Se anticipa la deducción por adquisición de vivienda con una rebaja del 2% de las retenciones del trabajo para contribuyentes con ingresos inferiores a 33.007,20 € anuales (RD 1975/2008, de 28 de nov., de medidas urgentes materia econ., fiscal...). • Este año no se ha deflactado la tarifa ni los mínimos personales y familiares, pero continúa la deducción en cuota de 400 euros (RDL 2/2008, de 21 de abril, de medidas de impulso de la activ. econ.).
<u>PAGOS FRACCIONADOS IRPF</u>	<ul style="list-style-type: none"> • Mantenimiento de las cuantías de los módulos aplicables en 2007, con reducciones en los índices de rendimiento neto y por la adquisición de gasóleo agrícola, fertilizantes y plásticos para actividades agrícolas y ganaderas afectadas por la elevación de sus costes de producción, y reducción de los signos índices o módulos aplicables a las actividades de transporte para paliar la subida del precio del gasóleo (Orden EHA/3462/2007, de 26 de noviembre y Orden EHA/3413/2008, de 26 de noviembre). • Nueva deducción en la cuota de 400 euros para autónomos que podrán aplicar cuando ingresen los pagos fraccionados (RDL 2/2008, de 21 de abril, de medidas de impulso de la activ. econ.). • Ampliación del plazo de presentación del primer pago fraccionado del año hasta el 5 de mayo (RDL 2/2008, de 21 de abril, de medidas de impulso de la activ. econ.). 	<ul style="list-style-type: none"> • Mantenimiento de las cuantías de los módulos por segundo año consecutivo y se incorporan con carácter estructural las reducciones aplicables a los sectores agrícola, ganadero y del transporte para paliar la subida del precio del gasóleo y otros costes de producción (Orden EHA/3413/ 2008, de 26 de noviembre).
<u>CUOTA DIFERENCIAL IRPF</u> Según año en que se recauda	<ul style="list-style-type: none"> • Principales modificaciones de la Ley 35/2006 de reforma del IRPF: <ul style="list-style-type: none"> - Cambios en la tarifa. Se reducen los tramos de cinco a cuatro y el tipo marginal máximo se reduce del 45% al 43%. - Se incrementa la reducción por rendimientos del trabajo. - Aumentan los mínimos personales y familiares, si bien ahora no reducen la base imponible, sino que se les aplica la escala del impuesto y el resultado minora la cuota íntegra. - Nueva deducción en la cuota de IRPF de 2.500 € por nacimiento o adopción de hijos. - Se establecen dos bases imponibles una general a la que se aplica la tarifa y otra del ahorro con un tipo fijo del 18%. 	<ul style="list-style-type: none"> • La Ley 51/2007, de 26 de dic., de PGE para 2008, deflacta en un 2%: la tarifa, tanto en su escala estatal como autonómica, los importes de los distintos mínimos personales y familiares del impuesto y las reducciones por rendimiento neto del trabajo y de actividades económicas (para autónomos dependientes de un único empresario). • Nueva deducción en la cuota de 400 euros para asalariados, pensionistas y autónomos (RDL 2/2008, de 21 de abril, de medidas de impulso de la activ. econ.). • Deducción del 10,05% en la cuota estatal de las cantidades satisfechas por alquiler hasta un máximo de 9.015 euros que se reduce paulatinamente para bases imponibles entre 12.000 y 24.000 euros (DF 6ª Ley 51/2007 de PGE para 2008). • Ampliación de los plazos de transmisión de vivienda habitual para disfrutar de la exención por reinversión en viviendas adquiridas desde 2006 y ampliación del plazo de cuentas vivienda (RD 1975/2008, de 28 de nov., de medidas urgentes materia econ., fiscal...).

Concepto	2008	2009
<u>PAGOS FRACCIONADOS IS</u>	<ul style="list-style-type: none"> Segunda fase de la reducción de tipos de gravamen, del 32,5% al 30% para empresas con cifra de negocios superior a 8 M. € que opten por la modalidad de pago fraccionado prevista en el apartado 3 del artículo 45 del texto refundido de la LIS (Ley 51/2007, de 26 de dic., de PGE 2008 y Ley 35/2006, de 28 de nov., del IRPF y modif. parcial del IS, IRNR e IP). Opción en el primer pago fraccionado, vinculante para el resto de pagos del año, de aplicar el cálculo en función de la cuota del periodo impositivo anterior. Si optan por la modalidad en función de la base imponible del periodo, no tendrán en cuenta los efectos fiscales derivados de ajustes contables consecuencia de la primera aplicación del nuevo plan contable. (RDL 2/2008, de 21 de abril, de medidas de impulso de la actividad económica). Se amplía hasta el 5 de mayo el plazo de presentación del primer pago fraccionado (RDL 2/2008, de 21 de abril, medidas de impulso de la activ. econ.). 	<ul style="list-style-type: none"> Principales modificaciones Ley 4/2008: <ul style="list-style-type: none"> Adaptación de la norma fiscal para neutralizar los cambios producidos por la normativa contable. Libertad de amortización de activos fijos nuevos e inversiones inmobiliarias para adquisiciones en 2009 y 2010, si se mantiene durante dos años la plantilla media de trabajadores.
<u>CUOTA DIFERENCIAL IS</u> Según año en que se recauda	<ul style="list-style-type: none"> Principales modificaciones de la Ley 35/2006 de reforma del IS: <ul style="list-style-type: none"> Reducción de tipos impositivos, general del 35% al 32,5% y en las entidades de reducida dimensión del 30% al 25% para el tramo de base imponible hasta 120.202,41 €, y del 35% al 30% para el resto de base. Bajan los porcentajes aplicables a deducciones por reinversión de beneficios extraordinarios, actividades exportadoras y actividades de I+D. 	<ul style="list-style-type: none"> Segunda fase rebaja fiscal introducida por la Ley 35/2006, de 28 de nov., de reforma parcial del IS: <ul style="list-style-type: none"> Reducción del tipo impositivo general del 32,5% al 30% para empresas con cifra de negocios superior a 8 M. €. Bajan los porcentajes aplicables a deducciones por reinversión de beneficios extraordinarios, actividades exportadoras, actividades de I+D, etc.
<u>IVA</u>	<ul style="list-style-type: none"> Se crea un nuevo régimen especial de declaración para grupos consolidados (Ley 36/2006, de 29 de nov., de Medidas para la Prevención del Fraude Fiscal), que tiene como características más destacadas: <ul style="list-style-type: none"> Sistema de compensación de saldos resultantes de las autoliquidaciones que deben presentar las entidades del grupo. Opción de aplicar regla especial de determinación de las operaciones intragrupo cuando las destinatarias están sujetas a regla de prorratea. 	<ul style="list-style-type: none"> Las empresas podrán optar por recibir mensualmente la devolución de IVA con independencia de la naturaleza y volumen de las operaciones, si bien esta opción obliga a liquidar mensualmente el impuesto (Ley 4/2008, de 23 de dic.). Importante aumento de las cantidades aplazadas por deudas tributarias, sobre todo en el IVA, favorecidas por diversos cambios normativos, entre los que destaca, la Orden EHA/1030/2009, de 23 de abril, que eleva de 6.000 a 18.000 euros el mínimo exento de la obligación de aportar garantía en solicitudes de aplazamiento.
<u>IMPUESTOS ESPECIALES</u>	<ul style="list-style-type: none"> Tabacos: se incrementan los precios medios de la cajetilla de tabaco en algo más del 4% desde enero. Hidrocarburos: devoluciones de carácter extraordinario a realizar a agricultores y ganaderos por las cuotas soportadas por el I.E. de Hidrocarburos durante el periodo comprendido entre el 01/10/2006 y el 30/09/2007 (Ley 51/2007, de 26 de dic., de PGE 2008). 	<ul style="list-style-type: none"> Tabacos: se incrementan los precios medios de la cajetilla de tabaco en algo más del 4% desde enero y del 13% desde mitad de junio. Y aumento del tipo específico, a partir del 13 de junio, hasta 10,20 € por cada 1.000 cigarrillos (R.D.L. 8/2009, de 12 de junio). Hidrocarburos: Incremento en 29 € por 1000 litros de los tipos específicos que gravan los consumos de gasolinas y gasóleo de automoción (R.D.L. 8/2009, de 12 de junio). Continúan las devoluciones de carácter extraordinario a agricultores y ganaderos por las cuotas soportadas por el I.E. de Hidrocarburos durante el periodo comprendido entre el 01/10/2007 y el 31/12/2008 (DA 57ª Ley 2/2008 de PGE para 2009).
<u>IMPUESTO SOBRE PRIMAS DE SEGUROS</u>		<ul style="list-style-type: none"> Se bonifica un 75% el impuesto sobre primas de 2008 y 2009 en actividades de transporte de mercancías o viajeros (Ley 4/2008, de 23 de dic.).
<u>CAPÍTULO III</u>	<ul style="list-style-type: none"> Tasas: suben un 2%, con carácter general, los tipos de las cuantías fijas, un 1% la tasa por reserva del dominio público radioeléctrico, un 10% la de seguridad aeroportuaria y se mantienen las de juegos de suerte, envite o azar (Ley 51/2007, de 26 de dic., de PGE 2008). El tipo de interés legal queda establecido en el 5,5%, y el de demora en el 7% (Ley 51/2007, de 26 de dic., de PGE 2008). 	<ul style="list-style-type: none"> Tasas: suben un 2%, con carácter general, los tipos de las cuantías fijas, un 1,8% la tasa por reserva del dominio público radioeléctrico, un 3% las aeroportuarias, salvo la de seguridad aeroportuaria que se incrementa un 7%, y se mantienen las de juegos de suerte, envite o azar (Ley 2/2008, de 23 de dic., de PGE 2009). A partir del 31 de marzo, el tipo de interés legal queda establecido en el 4%, y el de demora en el 5% (RDL 3/2009, de 27 de mar., de medidas urgentes).

V. NOTAS EXPLICATIVAS Y FUENTES

Este Informe Mensual de Recaudación Tributaria (IMRT) recoge el nivel y la evolución mensual de los **ingresos tributarios que gestiona la AEAT** por cuenta del Estado, las CCAA y las CCLL del Territorio de Régimen Fiscal Común.

1. Medida de ingresos en términos de caja¹.

Los ingresos tributarios del IMRT se presentan **en términos de caja** y se expresan, salvo indicación en contrario, **en términos líquidos**, es decir, como diferencia entre los ingresos brutos y las devoluciones realizadas. Ello explica que los ingresos tributarios puedan presentar en algunos meses valores negativos.

Los ingresos tributarios también se pueden presentar **en términos de derechos reconocidos**, como se hace en el *Informe Anual de Recaudación Tributaria*, accesible en la sección estadística de la web de la AEAT. A diferencia de los ingresos tributarios en términos de caja, los derechos reconocidos excluyen los ingresos de ejercicios cerrados e incluyen los derechos del ejercicio pendientes de cobro.

Ambas medidas de los ingresos tributarios, caja y derechos reconocidos, se atienen a la Instrucción de Contabilidad de 1991 de la Intervención General de la Administración del Estado (IGAE). Su fuente de información son las aplicaciones informáticas que integran el Sistema de Información Contable de la AEAT.

Las cifras de recaudación mensual de los impuestos reflejadas en el presente informe pueden registrar pequeñas diferencias con las publicadas por la I.G.A.E. debido a los distintos criterios de asignación a conceptos de los importes pendientes de aplicar a Presupuesto en la fecha de elaboración de los informes. Estas diferencias desaparecen en los datos acumulados de diciembre.

Para mejorar su presentación, las tasas que aparecen en los cuadros estadísticos se someten a algunas restricciones. Así, se invierte el signo de la tasa de disminución (o aumento) de la cuota diferencial neta negativa de IRPF o del IVA neto, con el fin de indicar con mayor claridad su mejoría (o deterioro). Por otro lado, se omite el porcentaje en casos de indefinición (se comparan valores positivos con valores negativos) e indeterminación (cuando alguna de las cantidades comparadas o todas ellas son iguales a cero) o cuando el incremento o disminución es exorbitante debido a la escasa cuantía de algunas de las magnitudes relacionadas.

2. Ámbito del Presupuesto de Ingresos no Financieros.

El **ámbito presupuestario** de los ingresos tributarios gestionados por la AEAT abarca:

- los impuestos sobre la renta de las personas físicas, de las sociedades y de los no residentes, así como otros impuestos directos incluidos en el capítulo I, salvo las cuotas por derechos pasivos;
- el impuesto sobre el valor añadido, los impuestos especiales y otros impuestos indirectos recogidos en el capítulo II;

¹ Ver IEF (2003), *La medida de los ingresos públicos en la Agencia Tributaria: Caja, Derechos Reconocidos y Devengo económico*. Papeles de Trabajo 20/2003. Accesible en la web del Instituto de Estudios Fiscales.

- las tasas y otros ingresos tributarios del capítulo III gestionadas por la AEAT, incluyendo los recargos, intereses y sanciones.

La evolución mensual y anual de los Ingresos No Financieros del Estado (INF), que abarcan los capítulos I a VII del Presupuesto de Ingresos, puede consultarse en las publicaciones de la IGAE accesibles en su web.

Los ingresos gestionados por la AEAT representaron en 2008 el 91,8 por ciento de los INF del Estado, antes de descontar la participación de las AATT.

3. Conexión con el Sistema de Autoliquidaciones de la AEAT. Clasificaciones de los ingresos.

El procedimiento de gestión de los impuestos de la AEAT tiene como núcleo básico un sistema de declaraciones-autoliquidaciones. Este sistema supone que los contribuyentes obligados a declarar según la normativa de cada uno de los impuestos deben determinar la deuda tributaria (autoliquidación) al mismo tiempo que presentan una declaración-autoliquidación en la que consta el código del modelo de declaración, el período de devengo, la identificación del contribuyente y el resultado de la liquidación que el propio contribuyente calcula a partir de los datos económicos y personales declarados.

Cada autoliquidación tiene asignado un modelo diferente de acuerdo al tipo de impuesto y al tipo de contribuyente del que se trate. Por su parte, el Sistema de Información Contable de la AEAT asocia cada modelo o grupo de modelos a una clave presupuestaria. Esta equivalencia entre modelos de declaración y conceptos presupuestarios permite asociar las corrientes recaudatorias con categorías relevantes de contribuyentes (AAPP, Grandes Empresas, PYMES, Grupos fiscales y otras) y, en última instancia, con los flujos económicos que han dado lugar a la obligación tributaria.

En el IMRT las corrientes recaudatorias se presentan en la mayor parte de los cuadros desglosadas por conceptos (agrupaciones de claves presupuestarias) del Presupuesto de Ingresos, como también se hace en las publicaciones de la IGAE, pero, a diferencia de éstas, también es posible encontrarlas desglosadas por modelos y por categorías de contribuyentes. Ejemplos de estos desgloses se pueden encontrar en:

- Los Cuadros 2.4 y 3.3 de Ingresos brutos en los que las retenciones del trabajo se clasifican según la naturaleza del retenedor en AAPP, Grandes Empresas y PYMES;
- el Cuadro de Ingresos trimestrales en términos de devengo, incluido en el informe de los meses de febrero, abril, agosto y octubre, en el que los ingresos se detallan por modelos; o
- el Cuadro de análisis de los pagos a cuenta de Sociedades, en los informes de abril, octubre y noviembre, en el cual los ingresos se presentan desagregados por tipo de contribuyente.

4. Sistema de Financiación Territorial.

La **participación de las CCAA y las CCLL** en los ingresos tributarios gestionados por la AEAT ascendía en 2007 al 34,2 por ciento y se hace efectiva con:

- entregas a cuenta del rendimiento definitivo de los tributos cedidos, distribuidas en 12 pagos mensuales iguales,
- una liquidación definitiva del año T-2 que se hace efectiva en el mes de octubre del año T, y
- desde 2005, con anticipos pagados en noviembre y diciembre del año T a cuenta de la liquidación definitiva del año T+2.

5. Ingresos tributarios homogéneos.

Los ingresos tributarios homogéneos se obtienen aplicando a los ingresos de un periodo y del mismo periodo del año anterior (meses T y T-12) las correcciones necesarias para mantener la comparabilidad interanual en el caso de perturbaciones producidas por:

- a) Retrasos en los ingresos de grandes retenedores, como los registrados frecuentemente en las retenciones sobre rentas del trabajo practicadas por algunas AAPP;
- b) Cambios en los periodos de vencimiento de la Deuda Pública y en la distribución de las correspondientes retenciones de capital entre los diversos impuestos sobre la renta;
- c) Cambios en la mecánica liquidatoria de los impuestos, como la registrada en 2005 en la liquidación del IVA por operaciones asimiladas a la importación;
- d) Introducciones y desapariciones de impuestos, como la provocada en 2002 por la cesión a las CCAA del Impuesto Especial sobre Determinados Medios de Transporte;
- e) Cambios en el ritmo de realización de las devoluciones medidos como adelantos o retrasos de las devoluciones respecto a una campaña considerada normal o tipo.

Las perturbaciones de los grupos c y d están documentadas en el apartado IV de resumen de cambios normativos. La introducción de los ajustes necesarios para corregir las cuatro primeras permiten obtener la cifra de Ingresos Brutos homogéneos. El ajuste de la quinta distorsión sirve para determinar el nivel de Ingresos homogéneos (netos de devoluciones).

6. Serie trimestral de impuestos devengados.

Los impuestos devengados gestionados por la AEAT se calculan **principalmente** por agregación de los modelos de declaración-autoliquidación y son consistentes, en su evolución temporal, con las rentas, ventas, consumos y beneficios declarados en los modelos.

Las declaraciones-autoliquidaciones en las que está basado el cálculo de los impuestos devengados se clasifican en tres tipos según el signo resultado de la liquidación y de la modalidad de pago o devolución. Si el resultado es negativo o cero, da lugar a una autoliquidación con clave N (Negativa) sin que genere derecho a una devolución. Si el resultado es a favor del contribuyente, puede dejarse a compensar con resultados positivos de periodos posteriores (clave C), dar lugar a una solicitud de devolución (S) o a una renuncia a la devolución (R). Finalmente, si el resultado es a favor de la Hacienda Pública, puede dar lugar a un ingreso (I), una solicitud de aplazamiento (A), un reconocimiento de deuda con solicitud de compensación (P) o una imposibilidad de pago (M). Además, hay que añadir las claves definidas en modalidades de pago específicas, como son las de la Cuenta Corriente Tributaria (clave G para ingresos y V para solicitudes de devolución) y la de los ingresos realizados en formalización por el Estado a través de autoliquidaciones virtuales (clave F).

La forma de elaboración de los impuestos devengados es la siguiente. Para cada modelo de declaración se suman los importes correspondientes a las claves de ingreso (incluidos los de la cuenta corriente tributaria), aplazamiento, reconocimiento de deuda con solicitud de compensación, imposibilidad de pago y formalización. De esta forma se obtienen los impuestos devengados brutos. A éstos se les restan los importes con clave de solicitud de devolución (incluidas las de la cuenta corriente tributaria y minoradas por las renunciaciones) y se obtienen los impuestos devengados netos.

En los informes mensuales de febrero, abril, agosto y octubre se publica un cuadro adicional que analiza los ingresos trimestrales en términos de devengo. Estos ingresos abarcan la totalidad de los impuestos devengados salvo las cuotas diferenciales de los impuestos sobre la renta que se devengan en el ejercicio y se liquidan en el ejercicio siguiente. La fuente de información son las declaraciones-autoliquidaciones, salvo para los datos del último trimestre que son estimaciones basadas en los datos de caja.

7. Representaciones gráficas.

Las representaciones gráficas que figuran en el apartado III responden al siguiente esquema:

- Un primer gráfico en el que se representan, en trazo discontinuo, los ingresos tributarios en millones de euros/mes de los últimos cuatro años. En trazo continuo se muestra la media móvil centrada de dichos ingresos.
- Una segunda figura que contiene, en trazo discontinuo, las tasas de variación anual de los ingresos tributarios en los últimos 7 años. En trazo continuo se ofrece la tasa de variación anual de la media móvil centrada de dichos ingresos.
- Un tercer bloque en el que se incluyen, en trazo discontinuo, las tasas de variación anual de los ingresos tributarios homogéneos en los últimos 7 años. En trazo continuo se ofrece la tasa de variación anual de la media móvil centrada de dichos ingresos.

La presentación de los gráficos siguiendo este esquema se justifica por las peculiaridades de las series de ingresos tributarios que se caracterizan por una elevada estacionalidad derivada principalmente de:

- la periodicidad trimestral de las declaraciones e ingresos de las PYMES por IVA y retenciones sobre rentas del trabajo y de los pagos a cuenta de las empresas personales;
- la particular periodicidad de los pagos a cuenta de Sociedades, ingresados en abril, octubre y diciembre;
- la concentración en dos o tres meses del año de los ingresos por cuota diferencial positiva del IRPF y del Impuesto de Sociedades; y,
- el patrón temporal de las devoluciones realizadas.

Todos estos factores provocan que gran parte de la recaudación anual se acumule en determinados meses. El primero de los gráficos, en el que se presentan los ingresos tributarios en millones de euros, permite ver la diferencia de recaudación entre los distintos meses. En 2008 esa diferencia osciló entre los 6.948 millones € de mayo y los 22.972 millones € de octubre. En comparación con la media móvil anual que figura también en dicho gráfico, se puede evaluar la importancia de cada uno de los meses.

La elevada estacionalidad también impide suavizar las tasas de variación interanual con técnicas en las que se da igual importancia a las tasas de todos los meses. Este tipo de técnicas son las que se emplean, por ejemplo, en el informe mensual de *Ventas, Empleo y Salarios en las Grandes Empresas* (accesible en la sección estadística de la web de la AEAT). A diferencia de éste, el procedimiento adoptado en este IMRT consiste en suavizar primero las series de nivel de los ingresos mensuales (originales u homogéneos) con una media móvil de 12 términos centrada y emplear la tasa anual de esta media móvil como tasa anual suavizada.

Este procedimiento exige previsiones de los ingresos a un horizonte de 6 meses que se obtienen mediante el programa Tramo-SEATS de previsión univariante y teniendo en cuenta las previsiones de cierre del ejercicio. El programa citado, que difunde gratuitamente el Banco de España, es particularmente apropiado para las series de ingresos públicos dada la variedad de *intervenciones* que permite.

8. Ingresos por Delegaciones y Servicios Centrales.

Los ingresos tributarios se presentan en este IMRT (Cuadros 4.1 y 4.2) distribuidos en las 56 Delegaciones, agrupadas cuando procede en Delegaciones Especiales, y los Servicios Centrales.

Como la asignación de contribuyentes a Delegaciones depende del domicilio fiscal, la magnitud recaudatoria de una Delegación no representa necesariamente la magnitud fiscal del territorio de la misma. En 2008 el 44% de los ingresos tributarios correspondían a la Delegación de Madrid, donde tienen su domicilio fiscal un gran número de grandes empresas y retenedores.

Tampoco la variación anual, del mes o acumulada, de los ingresos tributarios gestionados por una Delegación representa necesariamente el dinamismo fiscal o recaudatorio del territorio. A los cinco factores de heterogeneidad destacados anteriormente, se unen en las Delegaciones las perturbaciones causadas por el

cambio en el domicilio fiscal de una gran empresa, contribuyente o retenedor o por los procesos de fusión y absorción de empresas y de creación de grupos fiscales.

Además, los cambios en la mecánica liquidatoria pueden afectar con más intensidad a algunas Delegaciones, como ocurrió en 2005 con las Delegaciones donde se liquidaba el modelo de importaciones y operaciones asimiladas, que, desde abril, dejó de tener importancia recaudatoria.

9. Otras informaciones periódicas.

Junto con el contenido habitual, en algunos meses la información se amplía para recoger análisis más detallados de determinados ingresos. Está previsto publicar cuadros adicionales sobre:

(1) Ingresos en términos de devengo, en los informes de los meses de febrero(A-1), abril(A-3), julio(A-7) y octubre(A-13);

(2) Pagos a cuenta del Imp. de Sociedades, en los informes de abril(A-2), octubre(A-12) y diciembre(A-15);

(3) Cuota diferencial del IRPF, en los informes de mayo(A-4), junio(A-5), julio(A-6), agosto(A-8), septiembre(A-10), octubre(A-11) y noviembre(A-14);

(4) Cuota diferencial del Imp. de Sociedades, en el informe de agosto(A-9).

10. Calendario de publicación.

Las fechas previstas de publicación del informe mensual en la web de la A.E.A.T. durante 2009 son las siguientes:

24 de febrero.....	informe de diciembre de 2008
24 de febrero.....	informe de enero de 2009
24 de marzo.....	informe de febrero de 2009
28 de abril.....	informe de marzo de 2009
26 de mayo	informe de abril de 2009
23 de junio	informe de mayo de 2009
28 de julio	informe de junio de 2009
1 de septiembre.....	informe de julio de 2009
29 de septiembre.....	informe de agosto de 2009
27 de octubre.....	informe de septiembre de 2009
24 de noviembre.....	informe de octubre de 2009
22 de diciembre.....	informe de noviembre de 2009