

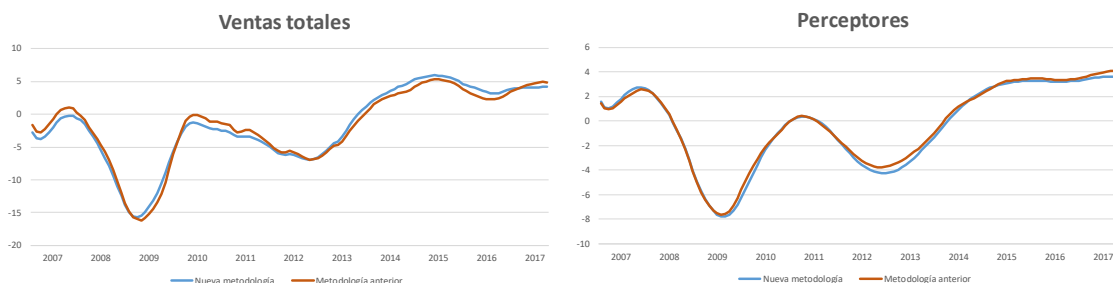
Desde la publicación del mes de enero de 2018 el informe de *Ventas, empleo y salarios de las Grandes Empresas* se ha actualizado tanto en su forma de elaboración como en la manera en que se presenta la información.

Los cambios en la forma de elaboración se refieren básicamente a tres aspectos:

- (1) La población constante se define ahora con respecto al mes anterior, lo que permite la obtención de tasas intermensuales (en el informe anterior solo se publicaban series de tasas interanuales).
- (2) Se han utilizado nuevos índices de precios para la deflación, índices que no existían cuando se comenzó a elaborar este informe y que permitirán que haya menos correcciones en los períodos anteriores.
- (3) Se ha empleado una nueva clasificación de actividades basada en la CNAE (en lugar del IAE) y, en virtud de la misma, se ha redefinido el ámbito de los índices. Esta nueva clasificación permite la conexión con otras fuentes de datos y la publicación de un mayor nivel de desglose por actividad.

Todos los detalles acerca de la elaboración de los índices que se publican en el informe se puede consultar en la *Metodología*.

Estos cambios no tienen efectos significativos sobre la evolución cíclica de los indicadores más relevantes del informe. En los siguientes gráficos se compara la tasa interanual suavizada de las ventas totales y de los perceptores calculadas con la nueva metodología y con la anterior. Como se puede ver, las diferencias son mínimas.



En cuanto a la forma de presentación, el informe consta ahora de cuatro ficheros:

- (1) Un informe con los principales resultados (en formato pdf).
- (2) Un archivo para el análisis con tabulaciones y gráficos dinámicos (en formato Excel).
- (3) Un fichero para la extracción de la información (en formato Excel).
- (4) Un archivo de texto plano junto con tablas auxiliares para su uso.

El archivo para el análisis permite diseñar los cuadros y gráficos que sean de interés para el usuario. El fichero de selección de series tiene como objetivo la visualización y extracción de series desde 1996. Por último, el archivo en formato de texto está pensado para la descarga de toda la información del informe en un formato compatible con cualquier entorno de bases de datos. En el Anexo II de la *Metodología* se puede encontrar un *Manual de usuario* para la correcta utilización de estos ficheros.