



L'Agència Tributària

Balanç d'actuacions 2005

Missió i estratègia

L'Agència Tributària, creada per la Llei de Pressupostos generals de l'Estat per al 1991, es va constituir de manera efectiva l'1 de gener de 1992. Està configurada com una entitat de dret públic adscrita al Ministeri d'Economia i Hisenda a través de la Secretaria d'Estat d'Hisenda i Pressupostos.

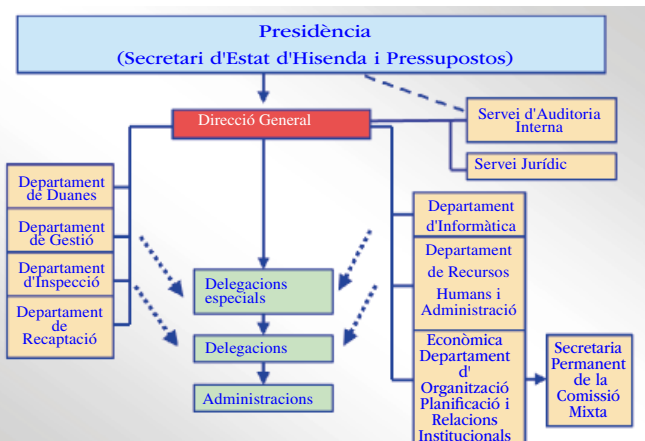
L'Agència Tributària té encomanada l'aplicació efectiva del sistema tributari estatal duaner, així com d'aquells recursos d'altres administracions públiques nacionals o de la Unió Europea la gestió dels quals se li encomani per llei o per conveni.

L'objectiu essencial de l'Agència és el foment del compliment pels ciutadans de les seves obligacions fiscals. A aquest efecte desenvolupa dues línies d'actuació:

- ✓ per una banda, la prestació de serveis d'informació i assistència al contribuent per minimitzar els costos indirectes associats al compliment de les obligacions tributàries i,
- ✓ per l'altra, la detecció i la regularització dels incompliments tributaris mitjançant actuacions de control.

A l'Agència Tributària hi treballen 27.226 persones. Es tracta d'una Administració poc nombrosa comparada amb els països del nostre entorn. La ràtio població/personal (ciutadans per cada funcionari és de 1.680, mentre que la mitjana europea se situa en 667, sense computar el personal de Duanes.

El cost de gestió dels ingressos tributaris està en torn al 0,78% (mitjana dels països OCDE, 1,78%).

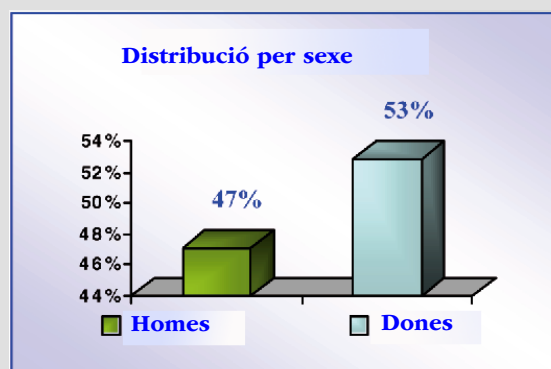
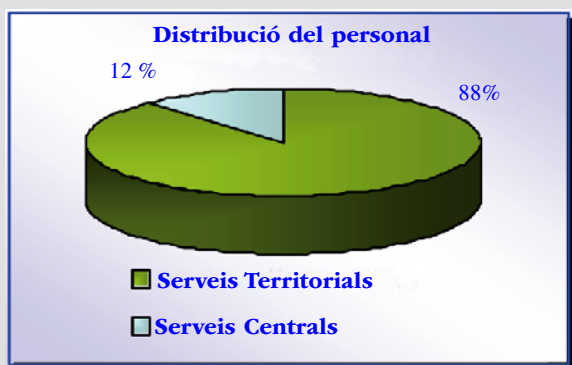


L'Agència en xifres

Pressupost 2005*	1.203,789*
Desplegament territorial	
Delegacions especials	17
Delegacions provincials	51
Administracions	239
Cens d'obligats tributaris	
Obligats tributaris	41.908.556
Empresaris	4.755.304
Grans empreses	32.089
Ingressos tributaris gestionats	160.705*

* En milions d'euros

Personal a 31-12 2005: 27.226



Mitjana d'edat: 45,82 anys

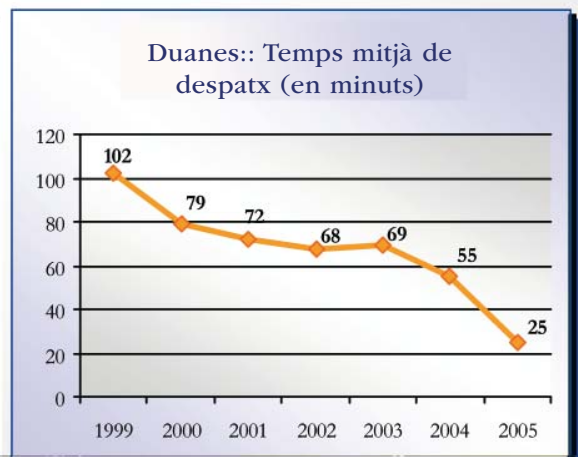
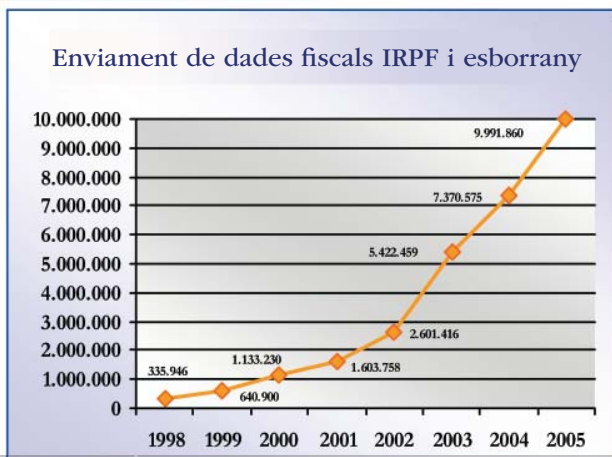
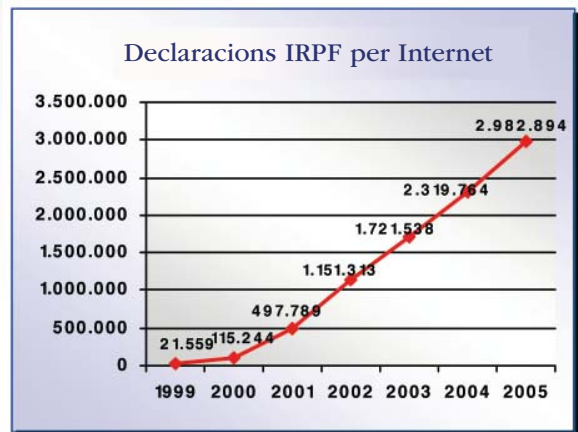
Recaptació

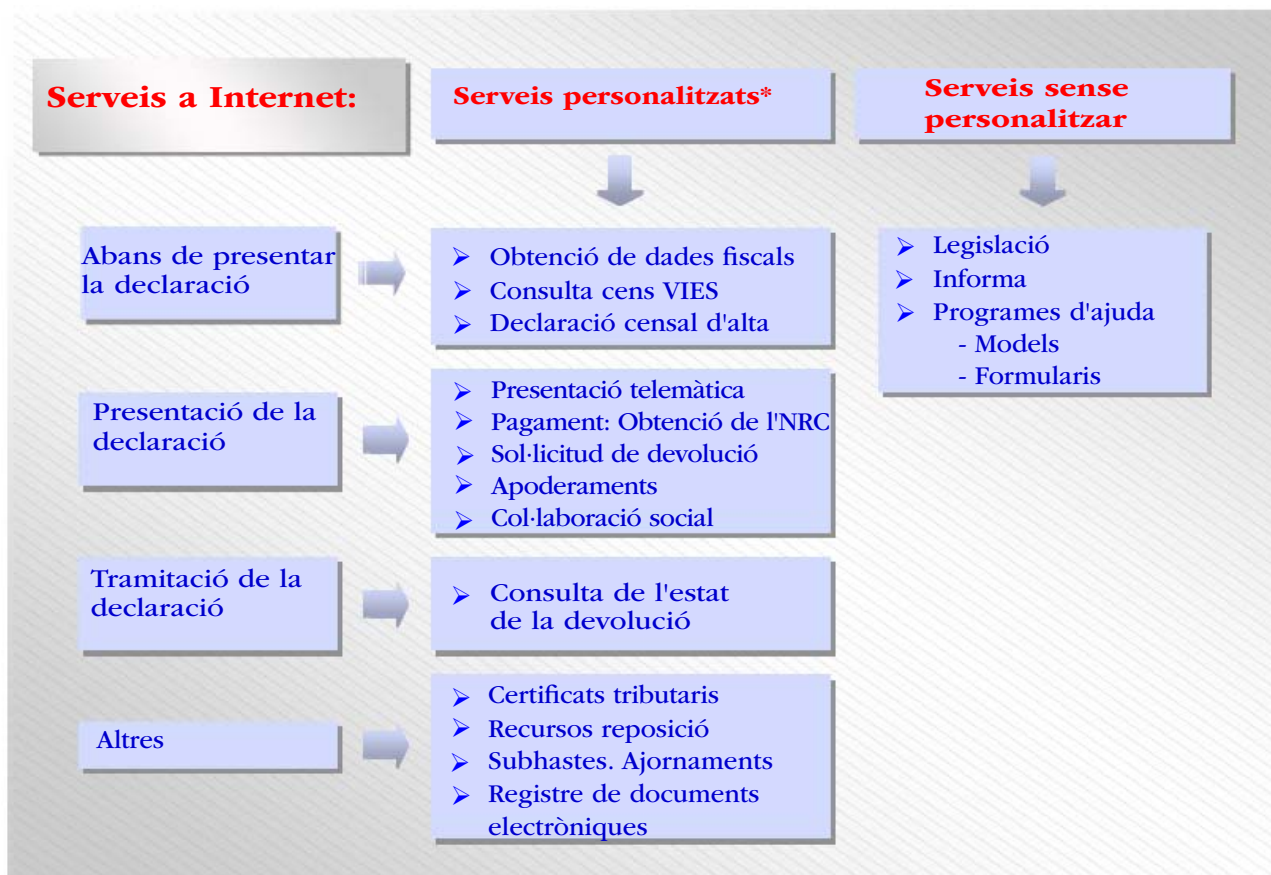
INGRESSOS TRIBUTARIS TOTALS*			
	2004	2005	%Δ05/04
Impost sobre la renda de les persones físiques	47.722	54.723	14,7%
Impost sobre societats	26.020	32.495	24,9%
Impost sobre la renda de no residents	1.395	1.351	-3,2%
Resta del capítol I	49	63	28,2%
TOTAL CAPÍTOL I	75.187	88.631	17,9%
Impost sobre el valor afegit	44.507	49.870	12,0%
Impostos especials	17.514	18.022	2,9%
Resta del capítol II	2.493	2.813	12,8%
TOTAL CAPÍTOL II	64.514	70.706	9,6%
TOTAL CAPÍTOL III	1.153	1.368	18,7%
INGRESSOS TRIBUTARIS TOTALS	140.854	160.705	14,1 %

* En milions d'euros

L'Agència i les noves tecnologies

Adreça d'Internet: www.agenciatributaria.es





* Par garantir la confidencialitat en la relació d'algun d'aquests serveis cal disposar de signatura electrònica - certificat d'usuari

Control

CONTROL SELECTIU I ACTUACIONS D'INVESTIGACIÓ		
	TRIBUTS INTERNS	COMERÇ EXTERIOR I IMPOSTOS ESPECIALS
Nre. de contribuents inspeccionats	29.867	3.286
Nre. d'actes incoades	72.712	6.855
Deute instruït*	4.028,42	336,09

*En milions d'euros

Efecte recaptatori directe (recaptació procedent de les actuacions efectuades per regularitzar els incompliments tributaris -inclou actuacions de control i minoració de devolucions-):
4.583 milions d'euros (un 12,9% d'increments respecte el 2004)

Aliances

Col·laboració social:

Entitats i institucions públiques i privades nacionals i estrangeres col·laboren amb l'Agència Tributària, tant en l'aplicació dels tributs com en la lluita contra el frau, a través dels convenis de col·laboració social i acords d'entesa.

Per a l'aplicació dels tributs (mitjançant la presentació telemàtica de declaracions, recursos i altres documents en representació de tercers)



Per a la prevenció del frau fiscal, fomentant la competència lleial en l'economia (les associacions professionals es comprometen a oferir informació rellevant per a la lluita contra el frau)



Altres convenis signats el 2005:

- * Convenis de subministrament i intercanvi d'informació amb les administracions públiques
- * Conveni amb el Consell General del Notariat
- * Conveni amb l'Institut d'Estudis Fiscals per al Programa d'Educació Cívicotributària

Opinió i participació dels ciutadans

Bústia de suggeriments del Pla de Prevenció del Fraude Fiscal:

642 suggeriments en 2005 (període febrer – desembre)

Nre. de queixes i suggeriments rebuts en 2005, davant del Consell per a la Defensa del Contribuent: *8.349*

Enquesta de Renda 2004: *74 % de contribuents satisfets o molt satisfets amb els serveis oferts per Internet*

OPINIÓ RELATIVA ALS SERVEIS DE L'AGÈNCIA TRIBUTÀRIA

	2000	2001	2002	2003	2004	2005
Negativa (%)	15	9	13	18	16	15
Positiva (%)	85	91	87	82	84	85
Valoració mitjana escala	2,9	3,1	3,0	2,9	2,9	2,9

OPINIÓ SOBRE ELS FUNCIONARIS DE L'AGÈNCIA TRIBUTÀRIA

VALORACIÓ MITJANA ESCALA 1-7	2000	2001	2002	2003	2004	2005
Imparcialitat	4,5	4,8	4,5	4,7	4,6	4,6
Preparació tècnica	4,7	5	4,7	4,9	5,0	5,0
Tracte correcte	4,6	4,9	4,6	4,8	4,7	4,7