



Agencia Tributaria

**INFORME MENSUAL
DE RECAUDACION
TRIBUTARIA**

Octubre 2008

INDICE

Pág.

I. EVOLUCIÓN DE LOS INGRESOS TRIBUTARIOS.....	1
1. Principales Resultados.....	1
Gráfico R1. Ingresos tributarios homogéneos: tasa anual y MM12.....	1
Gráfico R2. Ingresos tributarios y Demanda interna.....	1
2. Evolución de los principales conceptos.....	2
Cuadro R1. Evolución de los ingresos (totales y homogéneos) y devoluciones por figuras..	2
Cuadro A11. Campaña IRPF 2007 (datos hasta octubre).....	3
Cuadro A12. Evolución del Pago Fraccionado del I. de Sociedades en 2007-2008.....	5
Cuadro A13. Evolución trimestral de los Impuestos Devengados.....	7
 II. CUADROS ESTADÍSTICOS.....	 1
1. Ingresos tributarios por conceptos y distribución entre Administraciones.....	2
Cuadro 1.1. Resumen. Mes y acumulado.....	2
Cuadro 1.2. Evolución. Mes y acumulado.....	3
Cuadro 1.3. Detalle. Mes.....	4
Cuadro 1.4. Detalle. Acumulado.....	5
2. Devoluciones, Participación de las AATT y otras minoraciones. Ingresos brutos.....	6
Cuadro 2.1. Devoluciones, Partic. de las AATT y otras minoraciones. Mes y acumulado.....	6
Cuadro 2.2. Devoluciones. Evolución.....	7
Cuadro 2.3. Participación de las AATT y otras minoraciones. Evolución.....	8
Cuadro 2.4. Ingresos brutos. Mes y acumulado.....	9
3. Ingresos tributarios homogéneos.....	10
Cuadro 3.1. Resumen. Mes y acumulado.....	10
Cuadro 3.2. Evolución.....	11
Cuadro 3.3. Ingresos brutos homogéneos. Mes y acumulado.....	12
4. Ingresos tributarios por conceptos y Centros gestores.....	13
Cuadro 4.1. Mes.....	13-18
Cuadro 4.2. Acumulado (salvo enero).....	19-24
 III. GRÁFICOS.....	 1
1. Ingresos Tributarios. Millones de euros, tasa anual y tasa anual homogénea con MM12..	2
2. IRPF y Sociedades. Millones de euros, tasa anual y tasa anual homogénea con MM12....	3
3. IVA e II. Especiales. Millones de euros, tasa anual y tasa anual homogénea con MM12...	4

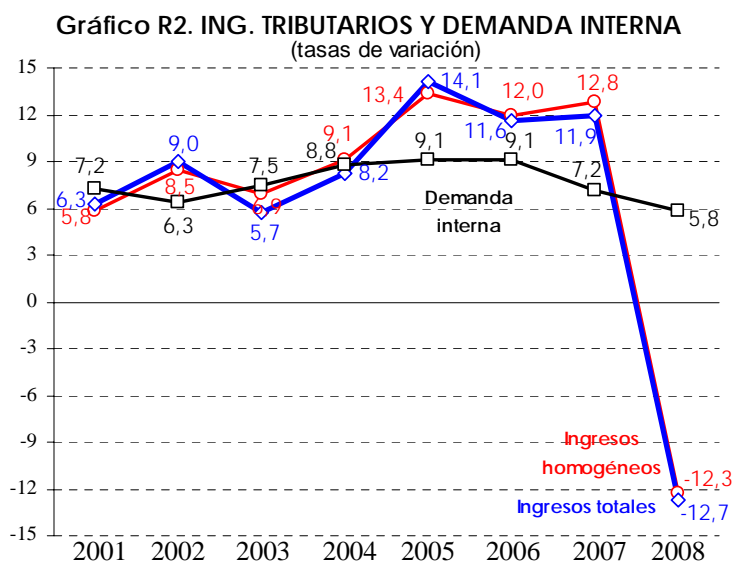
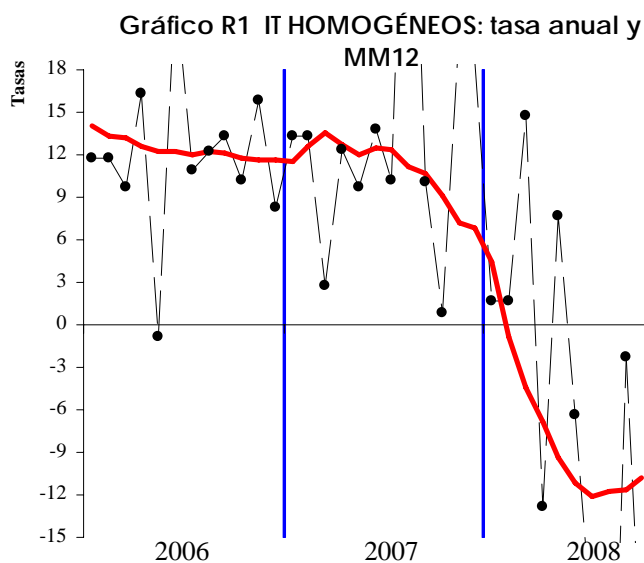
IV. RESUMEN DE CAMBIOS NORMATIVOS.....	1-3
V. NOTAS EXPLICATIVAS Y FUENTES.....	1
1. Medida de los ingresos en términos de caja.....	2
2. Ámbito del Presupuesto de Ingresos No Financieros.....	2
3. Conexión con el Sistema de Autoliquidaciones de la AEAT. Clasificaciones de los ingresos..	3
4. Sistema de Financiación Territorial.....	3
5. Ingresos tributarios homogéneos.....	4
6. Serie trimestral de impuestos devengados.....	4
7. Representaciones gráficas.....	5
8. Ingresos por Delegaciones y Servicios Centrales.....	6
9. Otras informaciones periódicas.....	7

I. EVOLUCIÓN DE LOS INGRESOS TRIBUTARIOS

1. **Principales resultados.**

La fuerte caída del segundo pago fraccionado de Sociedades (-47,3%, -51,3% en las Grandes Empresas y -29,4% en Pymes), los descensos en los ingresos trimestrales de las Pymes (sus pagos por retenciones de trabajo caen un -11,5%, un -24,3% los fraccionamientos de pagos del IRPF y un -17,8% el IVA de Régimen General y Simplificado), y el aumento en el ritmo de ejecución de devoluciones acentúan la tasa de caída de los ingresos tributarios totales hasta octubre al -12,7% (-10,1% hasta septiembre, Cuadros R1, 1.1 y 1.2, Gráfico R2).

También contribuyen al empeoramiento del ritmo acumulado de la recaudación los descensos en octubre del IVA Importación (-14,1%), del IRNR (-15,1%, por los menores ingresos por retenciones sobre intereses de Deuda Pública), y Tráfico Exterior (-18,4%). Sin embargo, mantienen ritmos positivos en octubre las retenciones de trabajo de AA.PP. y de Grandes Empresas (5,0% y 1,3%, aún con los efectos de la caída del empleo y de la deducción anticipada de 400 euros), las retenciones de capital (28,2% homogéneo), el I.E. sobre Labores del Tabaco (6,2%), el I.E. sobre Electricidad (37,8%, al concentrar el impacto de la subida de tarifas aprobada en julio) y las Tasas y otros ingresos (12,0%).



Los factores que explican la desfavorable evolución de los ingresos hasta octubre vuelven a ser:

- el **deterioro de las bases imponibles** por el descenso del empleo, la atonía de ventas e importaciones, el aumento de los costes energéticos y financieros y, como resultado, la ralentización de beneficios y rentas
- la **influencia de las medidas normativas aprobadas en 2007 y 2008** para estimular la actividad e inyectar dinero a familias y empresas, que en conjunto acumulan un **impacto recaudatorio de -14.900 millones** hasta octubre (el coste de cada medida se desglosa a continuación), y
- el **mayor ritmo de realización de devoluciones**.

Si se elimina la influencia de los impactos normativos y las devoluciones se ajustan a sus campañas tipo, **los ingresos tributarios totales habrían caído hasta este mes un -4,0%** en vez del -12,7% registrado.

La cuantificación de los **impactos recaudatorios por cambios normativos** asciende hasta octubre a:

- 5.300 millones de inyección de renta a familias y empresas por efecto de la **reforma fiscal** sobre las **cuotas diferenciales del ejercicio 2007 de Sociedades** (unos 3.750 millones) e **IRPF** (1.550 millones en el primer plazo),
- otros 3.500 millones adicionales por la rebaja de hasta **400 euros por deducción anticipada en retenciones de trabajo y pagos fraccionados**,
- otros 3.000 millones de pérdida recaudatoria en pagos fraccionados de Sociedades: la **opción entre dos sistemas de liquidación del pago fraccionado de Sociedades y la eliminación de los efectos de los nuevos criterios contables** en el cálculo de la base imponible acumula hasta septiembre un coste estimado de 2.000 millones, y la **rebaja del tipo** a Grandes Empresas otros 1.000 millones adicionales,
- 2.200 millones de menos ingresos brutos por el **régimen de consolidación fiscal de grupos en el IVA**
- 900 millones por las nuevas **devoluciones por nacimiento de hijos**.

CUADRO R1. EVOLUCION DE INGRESOS (totales y homogéneos) Y DEVOLUCIONES POR FIGURAS											
Tasas de variación anual											
	2006	2007	2008*	I.07	II.07	III.07	IV.07	I.08	II.08	III.08	IV.08*
Ingresos tributarios totales	11.6	11.9	-12.7	12.5	10.3	17.4	7.4	3.0	-6.5	-23.4	-24.9
- I. Renta de las Personas Físicas	14,8	15,6	-1,5	12,9	13,8	21,5	13,5	11,1	21,7	-23,1	-10,4
- I. Sociedades	14,5	20,5	-34,6	40,7	19,6	36,6	3,5	19,4	-23,5	-34,8	-48,1
- I. sobre el Valor Añadido	9,6	2,2	-14,0	11,4	4,4	-19,1	2,8	-5,9	-27,1	-10,3	-16,6
- I. Especiales	3,2	6,4	-0,2	5,5	8,2	7,7	4,0	4,6	-1,5	-4,0	3,0
- Resto ingresos	9,1	24,5	-3,0	25,8	1,4	48,2	26,5	2,3	7,7	-14,2	-8,5
Devoluciones	16.4	17.5	11.1	16.3	14.8	23.4	12.9	10.5	5.7	13.4	22.7
- I. Renta de las Personas Físicas	3,8	8,7	20,2	8,4	10,0	-2,0	37,0	64,4	-17,6	70,6	109,0
- I. Sociedades	34,2	-0,4	39,1	0,2	6,6	11,8	-3,4	15,3	41,7	66,1	50,2
- I. sobre el Valor Añadido	19,7	24,8	5,7	23,6	18,0	32,8	19,5	0,5	23,9	-3,8	5,7
- I. Especiales	62,6	-8,5	1,4	-26,0	95,3	73,4	-53,8	85,1	-24,4	10,9	19,3
- Resto ingresos	3,6	20,2	3,4	21,1	15,0	26,3	10,8	8,5	-15,9	4,2	-16,0
Ingresos tributarios homogéneos	12.0	12.8	-12.3	11.3	12.2	18.9	8.9	4.0	-8.7	-21.9	-24.0
- I. Renta de las Personas Físicas	15,4	16,1	-0,8	12,8	15,8	19,7	15,8	12,2	5,8	-14,3	-6,4
- I. Sociedades	14,2	19,9	-33,9	29,5	19,1	36,9	3,0	28,9	-23,4	-33,4	-49,0
- I. sobre el Valor Añadido	10,6	5,6	-14,7	10,2	6,7	-5,9	6,9	-5,9	-17,8	-27,6	-16,6
- I. Especiales	3,2	6,6	-0,1	5,9	8,6	7,7	4,4	4,8	-1,6	-4,0	3,2
- Resto ingresos	7,5	19,9	1,2	13,5	10,9	34,0	21,0	15,4	-4,6	-3,9	-2,8

*Tasas calculadas para el periodo del trimestre o año del que existe información

2. Evolución de los principales conceptos

- Los **ingresos tributarios totales** ascienden hasta octubre a **152.528 millones**, con un descenso del **-12,7%**. En términos homogéneos la caída se rebaja al **-12,3%** (Cuadros R1, 3.1 y 3.2 y Gráfico R2).
- El **IRPF** desacelera su ritmo 1,5 puntos porcentuales en el mes y acumula una caída del **-1,5%** tras el ingreso trimestral de retenciones de trabajo de Pymes (-11,5%, -3,1% acumulado) y el pago fraccionado (-24,3%, -15,9% acumulado), ambos afectados por la deducción anticipada de hasta 400 euros (sin esta medida, las retenciones de trabajo de Pymes hubieran crecido un 2,2% hasta octubre y los pagos reducirían su caída al -6,5%). A ello se suma el incremento en un 109,0% de las devoluciones de IRPF en octubre, al comparar la mayor agilización en 2008 con el menor ritmo de octubre de 2007. Las causas principales de la evolución negativa del IRPF siguen siendo el **impacto de la deducción anticipada de hasta 400 euros** (las retenciones de trabajo acumulan un aumento del 2,4%, que se elevaría al 8,4% en ausencia de dicha deducción), y la **caída de la cuota diferencial del ejercicio 2007** por los efectos inducidos por la reforma y la nueva deducción por maternidad (**sin cambios normativos**, que ascienden

a casi 6.000 millones en 2008, el IRPF crecería un 8,2%). Además en octubre se suman una fuerte caída en las retenciones de fondos de inversión (-17,0%, 5,4% acumulado), y la significativa moderación del ingreso trimestral por retenciones de arrendamientos (2,9%, 12,1% acumulado). Las retenciones de capital (26,7% acumulado) mantienen un buen tono por los mayores intereses bancarios. Ajustando las devoluciones al ritmo de la campaña tipo, la caída se reduce al **-0,8% homogéneo** (Gráfico 2.1).

CUADRO A11: CAMPAÑA IRPF 2007 (datos hasta octubre)

	Importe realizado (M. €)			Porcentaje realización		
	IRPF 2007	IRPF 2006	%	IRPF 2007	IRPF 2006	Diferencia
INGRESOS	6.001	7.037	-14,7%	65,2%	65,0%	0,2%
DEVOLUCIONES	11.732	10.067	16,5%	91,1%	91,4%	-0,3%
Campaña	10.524	9.413	11,8%	90,2%	90,8%	-0,6%
Madres trabajadoras	689	654	5,4%	100,0%	100,0%	0,0%
Nacimiento hijos	518	0	----	100,0%	----	----
CUOTA DIFERENCIAL	-5.730	-3.031	-89,1%	----	----	----

En el Cuadro A11 se presentan los datos de mayo-octubre relativos a la **campaña del IRPF 2007**. Las **cuotas a ingresar** (primer plazo) ascienden a 6.001 millones, con un descenso del **-14,7%** por la rebaja del tipo efectivo asociada a la reforma del IRPF y la negativa evolución de las ganancias patrimoniales declaradas. Las **devoluciones totales del ejercicio 2007** se elevan hasta octubre a **11.732 millones**, incluyendo las realizadas a madres trabajadoras en 2007 (689 millones, un 5,4% más) y la nueva devolución anticipada por nacimiento de hijos (518 millones): en total, un **16,5% más** que en mayo-octubre de 2007.

Impacto de la rebaja de los 400 euros sobre las retenciones y pagos a cuenta de 2008

IMPACTO DE LA REBAJA DE LOS 400 EUROS SOBRE LAS RETENCIONES Y PAGOS A CUENTA DE 2008

	Ene-may 08			Jun - Sep 08			Impacto rebaja ¹		2008		
	Bases	Tipo(%)	Ret y PC	Bases	Tipo(%)	Ret y PC	Importe	%	Bases	Tipo(%)	Ret y PC
Retenciones de trabajo	208.670	12,6	26.198	178.958	10,6	18.947	-3.226	-6,7%	387.628	11,6	45.145
Salarios	144.067	15,5	22.322	122.289	13,3	16.259	-2.691	-6,5%	266.356	14,5	38.581
· Grandes Empresas	58.081	18,1	10.523	46.953	15,6	7.308	-1.199	-6,3%	105.034	17,0	17.832
· PYMES	53.794	11,6	6.254	45.251	9,6	4.361	-899	-7,8%	99.045	10,7	10.615
· Admones. Públicas	32.193	17,2	5.545	30.085	15,3	4.590	-592	-5,5%	62.277	16,3	10.135
Pensiones	36.193	5,8	2.081	33.825	4,1	1.393	-536	-13,4%	70.018	5,0	3.475
· Seg. Social	30.103	4,8	1.437	28.407	3,1	885	-471	-16,9%	58.510	4,0	2.323
· Resto	6.089	10,6	644	5.418	9,4	508	-65	-5,3%	11.508	10,0	1.152
Otras rentas*	28.410	6,3	1.795	22.843	5,7	1.295			51.254	6,0	3.090
Pagos fraccionados IRPF**	7.246	10,3	745	14.483	8,1	1.180	-309	-13,8%	21.728	8,9	1.925
· Estimación directa	4.605	11,4	523	9.167	9,7	890	-150	-9,6%	13.772	10,3	1.413
· Estimación objetiva	2.641	8,4	223	5.316	5,5	290	-158	-23,6%	7.957	6,4	513
TOTAL	215.916	12,5	26.943	193.440	10,4	20.127	-3.535	-7,0%	409.356	11,5	47.071

	Ene-may (tasas variación)			Jun -Sep (tasas variación)			2008		
	Bases	Tipo(%)	Ret y PC	Bases	Tipo(%)	Ret y PC	Bases	Tipo(%)	Ret y PC
Retenciones de trabajo	8,2	2,3	10,8	4,3	-12,5	-8,7	6,4	-4,4	1,7
Salarios	7,4	2,8	10,4	3,2	-11,3	-8,5	5,4	-3,6	1,6
· Grandes Empresas	10,0	1,6	11,8	6,9	-11,5	-5,4	8,6	-4,2	4,0
· PYMES	3,4	2,0	5,5	-3,1	-15,8	-18,4	0,3	-6,1	-5,8
· Admones. Públicas	9,6	3,6	13,6	7,8	-9,2	-2,2	8,7	-2,6	5,9
Pensiones	12,5	5,8	19,0	7,9	-22,2	-16,0	10,2	-7,5	2,0
· Seg. Social	14,6	9,1	25,0	9,1	-25,8	-19,0	11,9	-7,5	3,6
· Resto	3,0	4,4	7,5	2,1	-11,9	-10,1	2,6	-3,5	-1,0
Otras rentas*	7,3	-0,5	6,8	5,5	-7,3	-2,2	6,5	-3,4	2,8
Pagos fraccionados IRPF**	-8,0	-0,1	-8,1	-7,6	-21,1	-27,1	-7,7	-14,1	-20,7
· Estimación directa	-8,6	0,0	-8,6	-10,0	-14,5	-23,0	-9,5	-9,6	-18,2
· Estimación objetiva	-6,8	0,0	-6,8	-3,0	-35,3	-37,2	-4,3	-23,6	-26,9
TOTAL	7,6	2,4	10,1	3,3	-12,9	-10,0	5,5	-4,8	0,5

* Prestaciones por desempleo, ingresos activ. profesionales y agrarios, consejeros, premios y otras rentas exentas. No se incluyen ventas en estimación objetiva sujetas en las bases, sí en las retenciones.

** Datos del primer trimestre (no hasta mayo) y del tercer trimestre (hasta septiembre). Las bases en estimación objetiva están minoradas por la retención del 1% sobre las ventas.

1. Calculado como diferencia entre los ingresos obtenidos y los que resultarían de aplicar a las rentas de este año el tipo impositivo en ausencia de reforma.

El Real Decreto Ley 2/2008 de 21 de abril de medidas de impulso a la actividad económica establece una nueva deducción de hasta 400 € de la cuota líquida del IRPF, aplicable a los contribuyentes que obtengan rendimientos del trabajo, pensiones o de actividades económicas. El cuadro recoge una **estimación del impacto recaudatorio de esta medida hasta septiembre** (octubre en caja) sobre retenciones del trabajo y pagos fraccionados del IRPF, que alcanza los **3.535 millones**.

Las rentas del trabajo crecen hasta septiembre de 2008 un 6,4%, con una pérdida de casi dos puntos respecto del ritmo acumulado hasta mayo, destacando las desaceleraciones en la masa salarial de Pymes, GE y las pensiones de la Seguridad Social. Aún así, la masa salarial mantiene un ritmo de crecimiento notable (**5,4%**, por el impulso de los salarios públicos y los de Grandes Empresas), sobre todo si se tiene en cuenta que el empleo asalariado apenas crece (**0,3%**).

El **tipo de retención sobre el trabajo acumula una caída del -4,4% en el año** (frente a la subida del 2,3% que mantenía hasta mayo), destacando los mayores descensos relativos de los tipos en las pensiones y los salarios de las Pymes, lo que demuestra la progresividad de la medida. A la moderada desaceleración de las rentas se une la caída del tipo de retención, lo que hace que **el ritmo de las retenciones se desacelere** desde el 10,8% que mantenía hasta mayo **al 1,7%** hasta septiembre. La pérdida recaudatoria en retenciones de trabajo (estimada aplicando a cada renta de junio-septiembre su tipo impositivo en ausencia de deducción anticipada) asciende hasta este mes a **-3.226 millones**.

- El ingreso del segundo pago a cuenta en octubre (-47,3%) intensifica la caída acumulada de **Sociedades** hasta el **-34,6%** (-33,9% homogéneo). La negativa evolución de esta figura se debe al **peor comportamiento del beneficio** (el de sociedades cotizadas hasta septiembre — datos provisionales — crece un 2,2% que, en términos de base imponible del pago fraccionado, se extrapola al **-29% para el total de empresas**) y, sobre todo, a los **cambios normativos por la reforma fiscal de 2007 y la modificación del sistema de cálculo de los pagos en 2008**. Las nuevas normas hacen que en 2008 los pagos fraccionados pierdan 3.000 millones (eliminando los cambios fiscales aplicados en 2007 y 2008, la caída en un -41,5% acumulado de los pagos pasa a ser del -29,5%), y la cuota diferencial neta otros 3.750 millones adicionales. **Corrigiendo los impactos normativos en pagos y cuota en ambos años, el descenso de Sociedades se reduciría al -21,9%** (Gráfico 3.1).

ANÁLISIS DE LOS PAGOS FRACCIONADOS DE GRUPOS Y GRANDES EMPRESAS

El RDL 2/2008 permite a las Grandes Empresas y grupos fiscales optar en 2008 entre los dos sistemas de cálculo fijados en el artículo 45.2 y 45.3 del texto refundido de la Ley del Impuesto sobre Sociedades:

- el 18% de la cuota líquida del último ejercicio cerrado
- el 21% (23% en 2007) de la base imponible de 2008, pero adaptando la misma para eliminar los efectos fiscales derivados de la aplicación de las nuevas normas contables.

El siguiente cuadro muestra la evolución de los pagos a cuenta devengados por las GE en 2007 y 2008, diferenciando entre GE no grupos y grupos consolidados, así como entre las empresas que en los pagos de 2008 se han acogido al artículo 45.2 y las que han seguido optando por tributar por el sistema tradicional "corregido". **Los dos primeros pagos a cuenta devengados en 2008 por las GE caen un -45,3%**, con descensos similares tanto en grupos como en no grupos. Destaca la reducción del -11,6% en el número de empresas con base imponible positiva.

Hay que recordar que **la tasa de variación de la base imponible de los pagos en 2008 (-40,3%) no es representativa**, ya que mezcla la evolución subyacente de los beneficios declarados (estimada en un -29%) con la comparación heterogénea de bases 2008 frente a cuotas líquidas 2006/07 en las empresas que optan por el nuevo sistema y con el impacto de los ajustes contables introducidos por las empresas del art. 45.3 para eliminar el efecto de los nuevos criterios contables sobre los beneficios.

A la dificultad de interpretar la variación de la base de cálculo del pago se añade el **doblo efecto negativo sobre el tipo** de la segunda parte de la rebaja fiscal para las Grandes Empresas (el tipo se fija en un 21% frente al 23% de 2007, lo que supone una reducción del -7,1%) y de las empresas acogidas al 18% de la cuota. En total, el tipo medio del pago se sitúa en el 19,4%, con un descenso del **-10,7%**.

EVOLUCION PAGOS FRACCIONADOS I. SOCIEDADES EN 2006-2008

(millones €)

	2007			2008			TVA (%)		2008	
	1+2 P		sobre Base	1+2 P		sobre Base	2006	2007	1+2 P	
	TOTAL	sobre Cuota		TOTAL	sobre Cuota				TOTAL	sobre Base
G. Empresas										
Nº Contribuy.	22.487	2.028	20.459	19.876	3.339	16.537	10,3	9,4	-11,6	-19,2
Base positiva	68.559	17.650	50.909	40.929	13.361	27.568	18,5	14,8	-40,3	-45,8
Tipo medio	21,8	22,8	21,4	19,4	18,0	20,1	-1,0	-7,3	-10,7	-5,9
Cuota	14.923	4.025	10.898	7.958	2.405	5.553	17,4	6,4	-46,7	-49,0
B+R+PC anter	1.001	221	780	346	0	346	-20,4	69,2	-65,4	-55,6
Pago fracc.	13.922	3.804	10.118	7.612	2.405	5.207	18,7	4,9	-45,3	-48,5
No Grupos										
Nº Contribuy.	21.292	1.779	19.513	18.681	2.926	15.755	10,3	9,2	-12,3	-19,3
Base positiva	35.263	5.776	29.487	20.023	4.078	15.945	19,3	6,7	-43,2	-45,9
Tipo medio	20,6	22,4	20,2	19,2	18,0	19,5	-1,8	-7,5	-6,8	-3,6
Cuota	7.265	1.294	5.971	3.846	734	3.112	17,1	-1,3	-47,1	-47,9
B+R+PC anter	512	128	384	225	0	225	-19,3	75,7	-56,1	-41,4
Pago fracc.	6.753	1.166	5.587	3.621	734	2.887	18,1	-3,0	-46,4	-48,3
Grupos Cons.										
Nº Contribuy.	1.195	249	946	1.195	413	782	9,1	12,7	0,0	-17,3
Base positiva	33.296	11.874	21.422	20.906	9.283	11.623	17,6	24,0	-37,2	-45,7
Tipo medio	23,0	23,0	23,0	19,7	18,0	21,0	0,0	-7,8	-14,5	-8,7
Cuota	7.658	2.731	4.927	4.112	1.671	2.441	17,6	14,2	-46,3	-50,5
B+R+PC anter	489	93	396	121	0	121	-21,2	59,1	-75,3	-69,4
Pago fracc.	7.169	2.638	4.531	3.991	1.671	2.320	19,1	13,0	-44,3	-48,8

En términos de caja, los dos primeros **pagos fraccionados de Sociedades** ascienden a 9.916 millones, con una caída del **-41,5%** respecto a 2007 (Cuadro A12). Distinguiendo por dimensión, la caída de los ingresos ha sido mucho más intensa en las GE (-46,6%), mientras que la disminución de los pagos de las Pymes es inferior (-21,3%) al calcularse como un porcentaje de la cuota líquida declarada en el último ejercicio.

CUADRO A12: EVOLUCION PAGOS FRACCIONADOS I. SOCIEDADES EN 2007-2008

(millones €)

	I trim 07	III trim 07	IV trim 07	TOTAL 07	I trim 08	III trim 08	TOTAL 08
Grandes Empresas	4.865	8.687	4.517	18.070	3.000	4.234	7.233
<i>Grupos consolidados</i>	2.448	4.540	2.663	9.651	1.606	2.072	3.678
<i>Resto grandes empresas</i>	2.417	4.147	1.855	8.419	1.393	2.162	3.555
PYMES	1.444	1.807	1.560	4.810	1.281	1.276	2.557
Otros ingresos	79	76	33	187	60	65	125
TOTAL	6.387	10.570	6.110	23.068	4.340	5.575	9.916

Tasas de variación anual (%)

	I trim 07	III trim 07	IV trim 07	TOTAL 07	I trim 08	III trim 07	TOTAL 08
Grandes Empresas	17,9	-8,5	20,1	3,9	-38,3	-51,3	-46,6
<i>Grupos consolidados</i>	28,8	-10,9	56,8	11,0	-34,4	-54,4	-47,4
<i>Resto grandes empresas</i>	8,5	-5,8	-10,1	-3,2	-42,4	-47,9	-45,8
PYMES	12,5	9,4	7,0	9,5	-11,3	-29,4	-21,3
TOTAL	17,3	-5,9	16,7	5,2	-32,0	-47,3	-41,5
Excluidos Grupos consolidados	11,1	-1,8	-2,6	1,4	-30,6	-41,9	-37,4

- El **IVA** acentúa también su descenso tras el ingreso trimestral de las Pymes (-14,0% acumulado): el IVA bruto de Pymes cae por cuarto trimestre consecutivo y con algo más de intensidad (acumula un descenso del -16,1%), poniendo de manifiesto que las pequeñas empresas (entre ellas, las de construcción y promoción) son las que están sufriendo en mayor grado la falta de tono de la demanda interna.

El IVA Importación también contribuye con la fuerte caída de octubre (-14,1%, -0,2% acumulado), en sintonía con la evolución de las importaciones de terceros no energéticas en los últimos meses (-5,2% en julio-agosto). Por el contrario, el IVA de Grandes Empresas y Exportadores registra una trayectoria menos negativa en los últimos meses (0,0% en octubre y -2,4% acumulado); **eliminando el impacto del nuevo régimen de consolidación en grupos fiscales, el IVA bruto de GE y Exportadores crecería un 3,4%** hasta octubre. El **IVA bruto** acumula una disminución del **-7,2%** (-4,3% corregido). Por su parte, las **devoluciones** (5,7% mensual y acumulado) agilizan ligeramente su ritmo de realización en el mes. Finalmente, el **IVA neto homogéneo** (-14,7%, Gráfico 4.1) desciende algo más que el IVA neto total por la comparación con un periodo de 2007 con mayor ritmo de las devoluciones de campaña.

- Los **Impuestos Especiales** repuntan en octubre (3,0%), lo que deja la caída acumulada en el **-0,2%**. Destaca el elevado aumento mensual del **I.E. sobre la Electricidad** (37,8%, **11,3%** acumulado) asociado a la aplicación de las nuevas tarifas, el incremento del **I.E. sobre el Tabaco** (6,2% mensual, **4,8%** en el año, por el incremento del consumo fiscal y la elevación en un 3,8% en el precio medio de la cajetilla), y la mejoría relativa del **I.E. sobre Hidrocarburos** (-2,9 en octubre por la repercusión positiva sobre el consumo de la reciente moderación de los precios, **-4,2%** en lo que va de año).
- Respecto a los demás conceptos tributarios, hasta octubre el **IRNR** cae un **-0,9%** (4,4% homogéneo), por el distinto vencimiento de las retenciones de capital de intereses de Deuda Pública, y el **Tráfico Exterior** desciende un **-8,6%**. En el lado positivo, registran subidas tanto el impuesto sobre **Primas de Seguros** (3,3%) como las **tasas y otros ingresos** sin tasa radioeléctrica (9,3%).
- Las **devoluciones totales** realizadas hasta octubre ascienden a **45.245 millones**, un **11,1%** más que en el mismo periodo de 2007, por las mayores devoluciones de cuota diferencial de IRPF (20,3%) e IVA anual (15,4%). Se han pagado 900 millones de devoluciones del Plan CUNA (2007 y 2008) y 120 millones en prestaciones no contributivas.

LOS INGRESOS TRIBUTARIOS EN TÉRMINOS DE DEVENGO

Los **impuestos devengados** sin las cuotas diferenciales estimadas para 2008 (-12,3% en el tercer trimestre, **-6,4% acumulado**) reflejan el deterioro de las bases ligado al empeoramiento de las ventas, los beneficios y el empleo y, principalmente, el impacto de las medidas normativas que han afectado a los ingresos tributarios en 2007 y 2008. **Sin los cambios normativos, los impuestos devengados** (sin cuotas) **varían un -1,5% en 2008** (8,9% en 2007).

Las retenciones de trabajo crecen el 1,7% acumulado y se recuperan de la brusca pérdida de ritmo del segundo trimestre con la nueva deducción de 400 euros. Registran todavía aumentos los ingresos de Grandes Empresas (4,0%) y AA.PP. (5,3%), mientras que los de Pymes acumulan un descenso del -5,8% al ser las más afectadas en términos de pérdida de empleo y masa salarial. **Descontando la rebaja de retenciones en 2007 y la deducción anticipada de los 400 euros en 2008, las retenciones de trabajo crecerían un 8,7%**. En la intensidad de la caída de los pagos fraccionados influyen el efecto normativo y la mala evolución de los beneficios (-20,8%, -6,9% sin efecto normativo). También destaca la desaceleración del resto de retenciones, que llega a ser caída en el tercer trimestre en las de fondos de inversión: las retenciones de capital mobiliario rebajan casi quince puntos en los tres últimos meses (aunque acumulan un dinámico crecimiento del 22,1%), las de fondos de inversión veintiún puntos (13,4%) y tres las de arrendamientos (7,2%). Con estos resultados, el ritmo del **IRPF** (sin cuotas) **se desacelera hasta el 2,6%** (9,1% sin impactos normativos en 2007 y 2008).

CUADRO A13: EVOLUCION TRIMESTRAL DE LOS IMPUESTOS DEVENGADOS

	2007	06.IV	07.I	07.II	07.III	07.IV	08.I	08.II	08.III	06	07	08
IMPUESTOS DIRECTOS (sin CD)	101.510	13,6	14,7	12,9	4,9	13,2	-0,2	-1,3	-17,4	14,5	11,0	-7,3
IRPF (sin CD)	71.677	13,8	11,8	10,5	9,7	9,4	11,9	-2,6	-1,0	13,0	10,3	2,6
Sociedades (sin CD)	27.594	13,9	20,5	50,2	-2,0	21,5	-27,9	20,1	-41,4	18,4	10,8	-33,1
IRNR (sin CD)	2.139	0,7	30,4	44,0	30,4	64,3	13,2	-2,1	-2,4	17,8	42,0	2,2
* Retenciones de trabajo	61.743	12,0	9,5	8,2	7,9	7,3	11,9	-4,1	-2,2	12,3	8,2	1,7
- Grandes Empresas	27.091	10,7	11,4	7,6	8,5	8,0	11,5	-0,6	0,5	10,7	8,9	4,0
- PYMEs	16.772	13,8	8,9	7,6	7,0	5,2	7,7	-12,5	-11,5	14,2	7,0	-5,8
- Admones. Públicas	17.880	12,3	6,7	9,6	7,9	8,3	16,9	-1,8	2,8	13,1	8,2	5,3
* Retenciones de capital	7.278	43,4	54,1	51,9	35,3	51,1	18,8	30,5	15,9	30,9	47,8	22,1
- Modelo 123 y 128	4.448	50,2	46,7	30,3	9,4	29,6	-3,6	21,9	-8,6	35,1	27,1	4,2
- Modelo 126	2.637	58,2	113,5	122,2	118,7	101,0	59,4	52,3	55,5	36,9	112,5	55,5
- Intereses D. Pca Estado m/l plazo	110	-27,2	-37,5	-8,9	43,7	4,5	1,2	-96,0	-0,6	-15,3	-26,0	-22,3
- Modelo 124	83	-84,1	29,9	260,0	124,2	215,8	3,0	6,8	60,1	-60,9	135,1	21,6
* Ret. arrendamientos	2.771	10,6	32,0	32,4	32,9	33,6	9,9	7,5	4,5	10,3	32,8	7,2
* Ret. fondos de inversión	1.210	132,2	52,7	49,6	81,2	3,6	31,5	14,6	-6,6	72,3	35,9	13,4
* Pago fraccionado IRPF	3.269	6,2	5,4	2,9	1,0	-2,7	-8,1	-29,7	-24,4	5,6	1,5	-20,8
- Est. Directa	2.349	7,1	7,2	5,4	3,5	-0,8	-8,6	-23,6	-22,5	6,6	3,6	-18,3
- Est. Objetiva (módulos)	919	3,8	1,3	-2,9	-4,5	-7,6	-6,8	-45,1	-29,2	3,1	-3,4	-26,9
* Pago fraccionado IS	23.205	10,4	17,5	-5,0	18,4	-33,7	-33,7	-45,0	-45,0	17,3	6,1	-40,7
- Grandes empresas	18.261	9,1	19,0	-7,7	22,1	-39,9	-39,9	-48,4	-48,4	18,6	5,0	-45,3
- PYMEs	4.944	13,6	12,4	10,5	9,6	-11,3	-11,3	-29,2	-29,2	12,5	10,7	-21,5
- Grupos consolidados	9.719	-0,4	30,7	-9,0	61,7	-36,8	-36,8	-48,4	-48,4	19,0	13,1	-44,3
- No grupos	13.487	16,1	10,2	-1,7	-1,1	-31,7	-31,7	-42,4	-42,4	16,3	1,6	-38,2
IMPUESTOS INDIRECTOS	77.644	-5,7	7,4	7,0	6,1	-20,8	-5,6	-4,6	-6,0	7,3	3,3	-5,4
IVA neto	54.830	-25,5	7,8	7,4	6,2	-55,2	-8,6	-5,5	-7,6	7,9	2,6	-7,2
- G. Empresas y Export.	30.953	-18,3	9,0	10,1	8,8	34,6	-6,4	-0,6	-2,0	14,3	12,6	-3,0
- PYMEs	14.517	75,1	4,5	4,1	1,5	162,4	-15,2	-14,5	-16,4	6,3	-15,6	-15,3
- Importación	9.359	18,3	13,0	6,9	10,3	-0,5	2,2	2,3	-4,1	-5,7	7,2	0,0
IVA del periodo (- var. saldo a compensar)	54.488	4,7	7,9	5,9	3,4	3,8	-3,1	-4,6	-3,4	8,3	5,2	-3,7
* IVA bruto	85.465	14,6	7,9	7,8	6,6	-0,3	-7,3	-4,8	-6,5	12,9	5,1	-6,2
- G. Empresas y Export.	46.821	10,5	9,2	10,6	9,3	11,5	-5,0	-0,6	-1,1	17,4	10,2	-2,2
- PYMEs	29.285	19,0	4,3	3,8	1,5	-14,1	-14,2	-14,0	-16,0	13,2	-2,6	-14,7
- Importación	9.359	18,3	13,0	6,9	10,3	-0,5	2,2	2,3	-4,1	-5,7	7,2	0,0
* Devoluciones ejercicio	30.636	27,5	8,6	10,6	9,8	10,0	1,1	-0,8	1,5	23,7	9,9	0,6
- G. Empresas y Export.	15.868	29,9	9,6	12,5	11,1	1,7	0,0	-0,5	2,4	23,6	5,8	0,6
- PYMEs	14.768	25,8	-0,3	-4,1	0,1	15,9	11,7	-3,3	-6,6	23,9	14,7	0,4
Impuestos Especiales	19.592	16,9	6,0	6,1	5,4	1,9	4,6	-1,4	-0,1	5,5	4,8	0,9
* Hidrocarburos	10.569	1,5	5,3	3,0	3,4	4,5	-3,0	-5,1	-5,0	1,7	4,0	-4,4
* Tabacos	6.663	53,1	6,8	11,0	9,0	-2,7	19,3	3,3	3,4	9,9	5,9	7,7
* Electricidad	1.074	15,3	10,6	13,6	6,7	10,7	7,4	7,7	19,2	13,2	10,3	11,4
* Resto	1.287	11,9	4,1	0,0	0,9	-0,1	0,4	-5,1	3,4	10,7	1,0	-0,5
Tráfico exterior	1.716	8,4	9,4	7,0	10,6	0,9	-2,9	-12,1	-12,3	8,3	7,0	-9,2
Impuesto Primas de Seguros	1.493	2,4	5,5	4,4	8,1	12,5	5,0	3,4	1,9	5,1	7,5	3,4
TASAS TRIBUTARIAS	1.104	72,7	176,1	-32,0	40,1	-27,5	-64,4	79,9	-26,9	22,0	12,7	-11,5
IMPUESTOS DEVENGADOS (sin CD)	180.258	7,8	11,7	9,2	5,6	3,6	-3,3	-2,6	-12,3	11,2	7,6	-6,4

En el impuesto sobre Sociedades la bajada de tipos, la introducción del nuevo sistema de liquidación del pago fraccionado y el descenso del beneficio (en un marco de ventas desaceleradas con significativos aumentos en los costes financieros y energéticos) explican la brusca caída de los pagos fraccionados (-40,7%, -29,5% sin cambios normativos), que hace que el descenso acumulada de esta figura se eleve al -33,1%. Corrigiendo los impactos normativos que alteran su tasa en ambos años, el impuesto sobre Sociedades desciende un -24,8%.

El IVA devengado también acusa el deterioro de la actividad y mantiene su ritmo de descenso acumulado en el -7,2%. El IVA bruto se reduce en un -6,2% (-6,1% hasta junio), con un cambio en su evolución por componentes: mejora el ritmo acumulado de los ingresos brutos de GE y Exportadores, y se reducen los del IVA bruto de Pymes e IVA Importación. En cuanto a las devoluciones, la trayectoria decreciente del sector de la construcción y promoción inmobiliaria (que por la diferencia entre sus tipos del IVA soportado — 16% — y repercutido — 7% y 4% — genera importantes saldos a devolver) y el impacto del nuevo régimen de consolidación fiscal de los grupos justifican su casi nulo crecimiento en 2008 (0,6%). Como resultado, la caída acumulada del IVA neto se mantiene en el -7,2% (-7,1% hasta junio), y corrigiendo el impacto del nuevo régimen de consolidación fiscal su ritmo se eleva al -3,0%. Por su parte, el IVA del periodo (la variable más ligada a la evolución del gasto sujeto, no afectada por la nueva posibilidad de consolidación) cae en el tercer trimestre un -3,4%, con una mejora de más de un punto respecto al ritmo del trimestre anterior.

A la estabilidad de la trayectoria de Hidrocarburos (-4,4%) y al dinamismo de Tabacos (7,7%) se añade en el tercer trimestre el impulso del I.E. sobre Electricidad (19,2%, 11,4% acumulado) ligado a la entrada en vigor de las nuevas tarifas. Todo ello hace que los impuestos especiales mejoren su tasa trimestral en mas de un punto, dejando su crecimiento acumulado en el 0,9%. El resto de especiales (alcohol y cerveza) repunta un 3,4% en los tres últimos meses (-0,5% acumulado).

II. CUADROS ESTADÍSTICOS

1. INGRESOS TRIBUTARIOS POR CONCEPTOS Y DISTRIBUCIÓN ENTRE ADMINISTRACIONES

Cuadro 1.1
RESUMEN. MES Y ACUMULADO
(En millones de euros)

PERIODO: MES DE OCTUBRE	AÑO 2008			AÑO 2007			% 08/07	
	Estado	AA.TT.	Total	Estado	AA.TT.	Total	Estado	Total
CAP. I - IMPUESTOS DIRECTOS								
I. Renta de las Personas Físicas	5.857	1.974	7.831	6.865	1.875	8.741	-14,7	-10,4
I. Sociedades	5.710		5.710	10.997		10.997	-48,1	-48,1
I. Renta de no Residentes	243		243	286		286	-15,1	-15,1
Resto Capítulo I	4		4	5		5	-30,4	-30,4
TOTAL CAPÍTULO I	11.814	1.974	13.787	18.153	1.875	20.029	-34,9	-31,2
CAP. II - IMPUESTOS INDIRECTOS								
Impuesto sobre el Valor Añadido	5.379	1.803	7.182	6.755	1.854	8.609	-20,4	-16,6
+ Importaciones	704		704	819		819	-14,1	-14,1
+ Operaciones Interiores	4.675	1.803	6.478	5.936	1.854	7.789	-21,2	-16,8
Impuestos Especiales	925	728	1.654	885	721	1.606	4,6	3,0
+ Alcohol y bebidas derivadas	19	35	54	15	37	52	26,1	3,4
+ Cerveza	21	10	31	17	10	27	22,7	14,8
+ Productos intermedios	0	1	1	1	1	2	-60,3	-29,0
+ Hidrocarburos	488	365	853	506	373	879	-3,4	-2,9
+ Labores del Tabaco	370	223	593	343	215	558	7,7	6,2
+ Electricidad	27	95	122	3	86	89	---	37,8
+ Otros	0		0	-1		-1	---	---
Impuesto sobre primas de seguro	113		113	107		107	5,9	5,9
Tráfico exterior	126		126	154		154	-18,4	-18,4
Resto Capítulo II	1		1	1		1	-32,6	-32,6
TOTAL CAPÍTULO II	6.543	2.531	9.075	7.901	2.575	10.476	-17,2	-13,4
CAP. III - TASAS Y OTROS INGRESOS	109		109	98		98	12,0	12,0
TOTAL GENERAL	18.467	4.505	22.972	26.152	4.450	30.603	-29,4	-24,9

DESDE ENERO HASTA EL MES	AÑO 2008			AÑO 2007			% 08/07	
	Estado	AA.TT.	Total	Estado	AA.TT.	Total	Estado	Total
CAP. I - IMPUESTOS DIRECTOS								
I. Renta de las Personas Físicas	36.435	23.960	60.395	40.824	20.506	61.330	-10,8	-1,5
I. Sociedades	26.406		26.406	40.370		40.370	-34,6	-34,6
I. Renta de no Residentes	2.046		2.046	2.064		2.064	-0,9	-0,9
Resto Capítulo I	64		64	75		75	-14,5	-14,5
TOTAL CAPÍTULO I	64.950	23.960	88.911	83.334	20.506	103.839	-22,1	-14,4
CAP. II - IMPUESTOS INDIRECTOS								
Impuesto sobre el Valor Añadido	23.746	19.467	43.213	31.722	18.539	50.261	-25,1	-14,0
+ Importaciones	7.773		7.773	7.793		7.793	-0,2	-0,2
+ Operaciones Interiores	15.972	19.467	35.440	23.929	18.539	42.468	-33,3	-16,5
Impuestos Especiales	9.455	6.887	16.342	9.472	6.897	16.369	-0,2	-0,2
+ Alcohol y bebidas derivadas	418	315	733	399	364	763	4,9	-3,9
+ Cerveza	131	101	232	135	96	231	-2,7	0,5
+ Productos intermedios	8	8	16	11	7	17	-21,6	-7,5
+ Hidrocarburos	5.007	3.462	8.470	5.260	3.579	8.840	-4,8	-4,2
+ Labores del Tabaco	3.868	2.038	5.906	3.600	2.033	5.633	7,4	4,8
+ Electricidad	23	963	986	69	817	886	-66,6	11,3
+ Otros	-1		-1	-1		-1	---	---
Impuesto sobre primas de seguro	1.271		1.271	1.230		1.230	3,3	3,3
Tráfico exterior	1.320		1.320	1.444		1.444	-8,6	-8,6
Resto Capítulo II	17		17	11		11	56,1	56,1
TOTAL CAPÍTULO II	35.808	26.354	62.162	43.879	25.436	69.315	-18,4	-10,3
CAP. III - TASAS Y OTROS INGRESOS	1.455		1.455	1.540		1.540	-5,5	-5,5
TOTAL GENERAL	102.213	50.315	152.528	128.752	45.942	174.693	-20,6	-12,7

INGRESOS TRIBUTARIOS POR CONCEPTOS Y DISTRIBUCIÓN ENTRE ADMINISTRACIONES

Cuadro 1.2: EVOLUCIÓN. MES Y ACUMULADO
(en millones de euros)

	MENSUAL						ACUMULADA					
	IRPF	IS	IVA	IIEE	Resto	TOTAL	IRPF	IS	IVA	IIEE	Resto	TOTAL
2007												
Ene	10.413	1.006	1.375	1.660	913	15.367	10.413	1.006	1.375	1.660	913	15.367
Feb	4.603	-18	17.074	1.496	228	23.383	15.016	988	18.449	3.156	1.141	38.749
Mar	3.904	276	2.063	1.452	622	8.317	18.919	1.264	20.512	4.608	1.763	47.066
Abr	8.897	6.788	9.692	1.643	658	27.679	27.817	8.052	30.204	6.251	2.421	74.745
May	1.705	355	1.787	1.534	454	5.835	29.522	8.407	31.991	7.785	2.875	80.580
Jun	1.980	529	1.820	1.699	641	6.669	31.502	8.935	33.812	9.485	3.516	87.249
Jul	14.378	2.311	4.252	1.703	1.272	23.916	45.880	11.246	38.063	11.188	4.788	111.165
Ago	15	17.497	-1.799	1.823	130	17.666	45.894	28.744	36.264	13.011	4.918	128.831
Sep	6.695	629	5.388	1.753	795	15.260	52.589	29.373	41.652	14.763	5.713	144.091
Oct	8.741	10.997	8.609	1.606	651	30.603	61.330	40.370	50.261	16.369	6.363	174.693
Nov	7.167	154	3.018	1.766	396	12.502	68.497	40.525	53.278	18.135	6.760	187.195
Dic	4.117	4.299	2.572	1.652	841	13.481	72.614	44.823	55.851	19.786	7.601	200.676
2008												
Ene	11.526	1.247	1.142	1.545	1.016	16.476	11.526	1.247	1.142	1.545	1.016	16.476
Feb	4.967	1	15.759	1.800	293	22.820	16.493	1.248	16.901	3.345	1.309	39.295
Mar	4.534	260	2.409	1.473	496	9.173	21.027	1.509	19.309	4.818	1.804	48.468
Abr	9.338	1.702	7.753	1.544	756	21.093	30.366	3.210	27.062	6.362	2.560	69.560
May	2.074	3.544	-763	1.625	469	6.948	32.439	6.754	26.300	7.986	3.029	76.509
Jun	3.905	621	2.700	1.633	663	9.522	36.345	7.375	28.999	9.619	3.692	86.030
Jul	9.303	1.869	6.070	1.578	1.012	19.833	45.648	9.244	35.070	11.197	4.704	105.863
Ago	49	10.986	-4.540	1.824	27	8.345	45.697	20.230	30.529	13.021	4.731	114.208
Sep	6.868	465	5.502	1.667	845	15.348	52.565	20.696	36.031	14.688	5.576	129.556
Oct	7.831	5.710	7.182	1.654	595	22.972	60.395	26.406	43.213	16.342	6.171	152.528
Nov												
Dic												

TASAS DE VARIACIÓN (%)

	IRPF	IS	IVA	IIEE	Resto	TOTAL	IRPF	IS	IVA	IIEE	Resto	TOTAL
2003	4,8	2,3	9,9	4,3	1,7	5,7	4,8	2,3	9,9	4,3	1,7	5,7
2004	2,7	18,7	9,7	3,9	16,4	8,2	2,7	18,7	9,7	3,9	16,4	8,2
2005	14,7	24,9	12,0	2,9	9,9	14,1	14,7	24,9	12,0	2,9	9,9	14,1
2006	14,8	14,5	9,6	3,2	9,1	11,6	14,8	14,5	9,6	3,2	9,1	11,6
2007	15,6	20,5	2,2	6,4	24,5	11,9	15,6	20,5	2,2	6,4	24,5	11,9

	MENSUAL						ACUMULADA					
	IRPF	IS	IVA	IIEE	Resto	TOTAL	IRPF	IS	IVA	IIEE	Resto	TOTAL
2007												
Ene	14,4	25,7	20,1	17,7	7,6	15,5	14,4	25,7	20,1	17,7	7,6	15,5
Feb	12,7	---	15,0	-0,6	-19,3	12,0	13,9	3,8	15,3	8,2	0,9	13,4
Mar	9,2	---	-14,7	0,1	130,4	8,5	12,9	40,7	11,4	5,5	25,8	12,5
Abr	11,8	18,6	4,7	16,9	-6,8	10,5	12,5	21,6	9,2	8,3	14,9	11,7
May	8,9	39,6	19,5	6,0	-17,1	9,9	12,3	22,3	9,7	7,8	8,3	11,6
Jun	29,3	21,2	-8,3	2,8	35,1	9,7	13,3	22,2	8,5	6,9	12,3	11,5
Jul	25,9	-7,0	-33,1	6,8	46,3	5,3	16,9	14,8	1,5	6,9	19,7	10,1
Ago	---	46,5	-24,1	9,9	---	45,5	17,0	32,2	0,6	7,3	23,2	13,9
Sep	12,6	17,6	12,5	6,3	27,8	12,7	16,4	31,8	2,0	7,2	23,9	13,7
Oct	10,6	-3,9	-3,0	0,0	1,0	0,5	15,6	19,7	1,1	6,4	21,1	11,2
Nov	23,6	---	2,8	9,0	-1,5	16,3	16,3	20,2	1,2	6,7	19,5	11,5
Dic	4,5	23,0	28,7	3,1	88,6	17,4	15,6	20,5	2,2	6,4	24,5	11,9
2008												
Ene	10,7	23,9	-16,9	-6,9	11,2	7,2	10,7	23,9	-16,9	-6,9	11,2	7,2
Feb	7,9	---	-7,7	20,3	28,6	-2,4	9,8	26,3	-8,4	6,0	14,7	1,4
Mar	16,2	-5,6	16,7	1,5	-20,3	10,3	11,1	19,4	-5,9	4,6	2,3	3,0
Abr	5,0	-74,9	-20,0	-6,0	14,9	-23,8	9,2	-60,1	-10,4	1,8	5,8	-6,9
May	21,6	---	---	5,9	3,3	19,1	9,9	-19,7	-17,8	2,6	5,4	-5,1
Jun	97,3	17,4	48,3	-3,9	3,4	42,8	15,4	-17,5	-14,2	1,4	5,0	-1,4
Jul	-35,3	-19,1	42,8	-7,3	-20,4	-17,1	-0,5	-17,8	-7,9	0,1	-1,8	-4,8
Ago	227,3	-37,2	-152,4	0,0	-79,4	-52,8	-0,4	-29,6	-15,8	0,1	-3,8	-11,4
Sep	2,6	-26,1	2,1	-4,9	6,3	0,6	0,0	-29,5	-13,5	-0,5	-2,4	-10,1
Oct	-10,4	-48,1	-16,6	3,0	-8,5	-24,9	-1,5	-34,6	-14,0	-0,2	-3,0	-12,7
Nov												
Dic												

CUADRO 1.3. INGRESOS TRIBUTARIOS POR CONCEPTOS. DETALLE. MES.
(En miles de euros)

PERIODO : OCTUBRE DE 2008

DESIGNACIÓN DE LOS INGRESOS	RECAUDACIÓN									
	AÑO 2008				AÑO 2007				%	
	ESTADO	CC.AA.	CC.LL.	TOTAL	ESTADO	CC.AA.	CC.LL.	TOTAL	ESTADO	TOTAL
CAPÍTULO I - IMPUESTOS DIRECTOS										
I. R. P. F.	5.857.084	1.909.539	64.060	7.830.683	6.865.042	1.821.692	53.779	8.740.513	-14,7	-10,4
- Retenciones trabajo	7.023.410			7.023.410	7.398.730			7.398.730	-5,1	-5,1
- Retenciones de arrendamientos	409.867			409.867	398.412			398.412	2,9	2,9
- Retenciones Fondos Inversión	72.360			72.360	87.174			87.174	-17,0	-17,0
- Retenciones capital	517.227			517.227	404.506			404.506	27,9	27,9
- Pagos fraccionados	589.881			589.881	778.806			778.806	-24,3	-24,3
- Cuota diferencial I.R.P.F.	-769.311			-769.311	-314.614			-314.614	-144,5	-144,5
- Otras devoluciones y minoraciones	-1.986.350	1.909.539	64.060	-12.751	-1.887.972	1.821.692	53.779	-12.501	5,2	2,0
Impuesto sobre Sociedades	5.710.292			5.710.292	10.997.281			10.997.281	-48,1	-48,1
- Retenciones de arrendamientos	172.395			172.395	168.031			168.031	2,6	2,6
- Retenciones Fondos Inversión	30.770			30.770	37.021			37.021	-16,9	-16,9
- Retenciones capital	360.270			360.270	347.478			347.478	3,7	3,7
- Pagos fraccionados	5.461.184			5.461.184	10.392.272			10.392.272	-47,4	-47,4
- Cuota diferencial Sociedades	-314.327			-314.327	52.479			52.479		
Impuesto Renta no Residentes	242.557			242.557	285.563			285.563	-15,1	-15,1
- Retenciones y Pagos a cuenta	246.252			246.252	287.499			287.499	-14,3	-14,3
- Cuota diferencial	-3.756			-3.756	-1.978			-1.978	-89,9	-89,9
- Gravamen sobre inmuebles	61			61	42			42	45,2	45,2
Impueto sobre el Patrimonio	1.087			1.087	1.591			1.591	-31,7	-31,7
Resto del Capítulo I	2.697			2.697	3.846			3.846	-29,9	-29,9
TOTAL CAPÍTULO I	11.813.717	1.909.539	64.060	13.787.316	18.153.323	1.821.692	53.779	20.028.794	-34,9	-31,2
CAPÍTULO II - IMPUESTOS INDIRECTOS										
I. V. A.	5.378.619	1.751.529	51.589	7.181.737	6.754.947	1.804.426	49.351	8.608.724	-20,4	-16,6
- Importaciones	703.559			703.559	819.382			819.382	-14,1	-14,1
- Operaciones interiores	4.675.060	1.751.529	51.589	6.478.178	5.935.565	1.804.426	49.351	7.789.342	-21,2	-16,8
- Régimen gral. y simp.				4.504.017				5.865.088	-23,2	-23,2
- Grandes empresas				2.469.413				2.506.083	-1,5	-1,5
- Exportadores				-775.013				-289.463	-167,7	-167,7
- Rég. Esp. grupo entidades				589.086						
- Resto de operaciones				-309.325				-292.366	-5,8	-5,8
Impuestos Especiales	925.295	710.562	17.819	1.653.676	884.560	711.576	9.667	1.605.803	4,6	3,0
- Alcohol	19.466	33.581	993	54.040	15.438	35.919	924	52.281	26,1	3,4
- Cerveza	20.785	9.800	276	30.861	16.940	9.697	248	26.885	22,7	14,8
- Productos intermedios	309	752	22	1.083	778	744	3	1.525	-60,3	-29,0
- Hidrocarburos	488.489	354.368	10.309	853.166	505.784	366.058	6.951	878.793	-3,4	-2,9
- Labores del Tabaco	369.517	216.972	6.219	592.708	343.239	213.380	1.541	558.160	7,7	6,2
- Electricidad	27.093	95.089		122.182	2.883	85.778		88.661		37,8
- Otros	-364			-364	-502			-502	27,5	27,5
Primas de Seguros	113.171			113.171	106.913			106.913	5,9	5,9
Tráfico exterior	125.838			125.838	154.196			154.196	-18,4	-18,4
- Tarifa Exterior Común	124.481			124.481	149.473			149.473	-16,7	-16,7
- Exacciones Agrícolas	1.357			1.357	4.723			4.723	-71,3	-71,3
Azúcar										
Resto Capítulo II	568			568	843			843	-32,6	-32,6
TOTAL CAPÍTULO II	6.543.491	2.462.091	69.408	9.074.990	7.901.459	2.516.002	59.018	10.476.479	-17,2	-13,4
CAPÍTULO III - TASAS Y OTROS INGRESOS										
Tasa Radioeléctrica	137			137	11.856			11.856	-98,8	-98,8
Otras Tasas	58.822			58.822	35.318			35.318	66,5	66,5
Resto del Capítulo III	50.350			50.350	50.460			50.460	-0,2	-0,2
TOTAL CAPÍTULO III	109.309			109.309	97.634			97.634	12,0	12,0
TOTAL INGRESOS TRIBUTARIOS	18.466.517	4.371.630	133.468	22.971.615	26.152.416	4.337.694	112.797	30.602.907	-29,4	-24,9

CUADRO 1.4. INGRESOS TRIBUTARIOS POR CONCEPTOS. DETALLE. ACUMULADO.
(En miles de euros)

PERIODO : ENERO/OCTUBRE DE 2008

DESIGNACIÓN DE LOS INGRESOS	RECAUDACIÓN								%	
	AÑO 2008				AÑO 2007				ESTADO	TOTAL
	ESTADO	CC.AA.	CC.LL.	TOTAL	ESTADO	CC.AA.	CC.LL.	TOTAL		
CAPÍTULO I - IMPUESTOS DIRECTOS										
I. R. P. F.	36.434.872	23.254.713	705.718	60.395.303	40.824.356	19.939.251	566.304	61.329.911	-10,8	-1,5
- Retenciones trabajo	55.677.943			55.677.943	54.355.361			54.355.361	2,4	2,4
- Retenciones de arrendamientos	1.965.840			1.965.840	1.753.570			1.753.570	12,1	12,1
- Retenciones Fondos Inversión	758.676			758.676	720.060			720.060	5,4	5,4
- Retenciones capital	5.183.067			5.183.067	4.089.361			4.089.361	26,7	26,7
- Pagos fraccionados	2.748.942			2.748.942	3.269.645			3.269.645	-15,9	-15,9
- Cuota diferencial I.R.P.F.	-5.811.904			-5.811.904	-2.730.783			-2.730.783	-112,8	-112,8
- Otras devoluciones y minoraciones	-24.087.692	23.254.713	705.718	-127.261	-20.632.858	19.939.251	566.304	-127.303	16,7	0,0
Impuesto sobre Sociedades	26.405.893			26.405.893	40.370.103			40.370.103	-34,6	-34,6
- Retenciones de arrendamientos	820.102			820.102	733.488			733.488	11,8	11,8
- Retenciones Fondos Inversión	322.724			322.724	306.419			306.419	5,3	5,3
- Retenciones capital	2.355.533			2.355.533	1.941.495			1.941.495	21,3	21,3
- Pagos fraccionados	9.915.609			9.915.609	16.957.463			16.957.463	-41,5	-41,5
- Cuota diferencial Sociedades	12.991.925			12.991.925	20.431.238			20.431.238	-36,4	-36,4
Impuesto Renta no Residentes	2.045.652			2.045.652	2.064.391			2.064.391	-0,9	-0,9
- Retenciones y Pagos a cuenta	1.861.269			1.861.269	1.789.873			1.789.873	4,0	4,0
- Cuota diferencial	179.120			179.120	268.815			268.815	-33,4	-33,4
- Gravamen sobre inmuebles	5.263			5.263	5.703			5.703	-7,7	-7,7
Impueto sobre el Patrimonio	19.583			19.583	17.680			17.680	10,8	10,8
Resto del Capítulo I	44.264			44.264	57.020			57.020	-22,4	-22,4
TOTAL CAPÍTULO I	64.950.264	23.254.713	705.718	88.910.695	83.333.550	19.939.251	566.304	103.839.105	-22,1	-14,4
CAPÍTULO II - IMPUESTOS INDIRECTOS										
I. V. A.	23.745.560	18.889.695	577.712	43.212.967	31.721.935	18.019.948	518.886	50.260.769	-25,1	-14,0
- Importaciones	7.773.420			7.773.420	7.792.900			7.792.900	-0,2	-0,2
- Operaciones interiores	15.972.140	18.889.695	577.712	35.439.547	23.929.035	18.019.948	518.886	42.467.869	-33,3	-16,5
- Régimen gral. y simp.				15.658.759				21.662.499	-27,7	-27,7
- Grandes empresas				21.417.183				24.589.603	-12,9	-12,9
- Exportadores				-2.986.429				-299.307		
- Rég. Esp. grupo entidades				5.691.727						
- Resto de operaciones				-4.341.693				-3.484.926	-24,6	-24,6
Impuestos Especiales	9.455.341	6.734.297	152.509	16.342.147	9.471.903	6.764.236	133.016	16.369.155	-0,2	-0,2
- Alcohol	418.285	306.558	8.413	733.256	398.573	354.808	9.439	762.820	4,9	-3,9
- Cerveza	131.293	98.432	2.742	232.467	134.913	93.919	2.480	231.312	-2,7	0,5
- Productos intermedios	8.437	7.377	206	16.020	10.755	6.389	166	17.310	-21,6	-7,5
- Hidrocarburos	5.007.475	3.368.600	93.625	8.469.700	5.260.306	3.488.306	91.120	8.839.732	-4,8	-4,2
- Labores del Tabaco	3.867.562	1.990.427	47.523	5.905.512	3.599.796	2.003.537	29.811	5.633.144	7,4	4,8
- Electricidad	22.978	962.903		985.881	68.862	817.277		886.139	-66,6	11,3
- Otros	-689			-689	-1.302			-1.302	47,1	47,1
Primas de Seguros	1.270.750			1.270.750	1.230.477			1.230.477	3,3	3,3
Tráfico exterior	1.319.842			1.319.842	1.443.687			1.443.687	-8,6	-8,6
- Tarifa Exterior Común	1.296.652			1.296.652	1.400.630			1.400.630	-7,4	-7,4
- Exacciones Agrícolas	23.190			23.190	43.057			43.057	-46,1	-46,1
Azúcar	8.246			8.246	-1.680			-1.680		
Resto Capítulo II	8.419			8.419	12.356			12.356	-31,9	-31,9
TOTAL CAPÍTULO II	35.808.158	25.623.992	730.221	62.162.371	43.878.678	24.784.184	651.902	69.314.764	-18,4	-10,3
CAPÍTULO III - TASAS Y OTROS INGRESOS										
Tasa Radioeléctrica	317.908			317.908	500.316			500.316	-36,5	-36,5
Otras Tasas	556.225			556.225	477.482			477.482	16,5	16,5
Resto del Capítulo III	580.475			580.475	561.745			561.745	3,3	3,3
TOTAL CAPÍTULO III	1.454.608			1.454.608	1.539.543			1.539.543	-5,5	-5,5
TOTAL INGRESOS TRIBUTARIOS	102.213.030	48.878.705	1.435.939	152.527.674	128.751.771	44.723.435	1.218.206	174.693.412	-20,6	-12,7

2. DEVOLUCIONES, PARTICIPACIÓN DE LAS AA.TT. Y OTRAS MINORACIONES. INGRESOS BRUTOS

Cuadro 2.1

DEVOLUCIONES, PARTICIPACIÓN DE LAS AA.TT. Y OTRAS MINORACIONES. MES Y ACUMULADO (En millones de euros)

	PERIODO: MES DE OCTUBRE				PERIODO: ENERO-OCTUBRE			
	2008	2007	Comparación 08/07		2008	2007	Comparación 08/07	
			Diferencia	%			Diferencia	%
I. Renta de las Personas Físicas	877	420	457	109,0	12.596	10.475	2.120	20,2
+ Cuota diferencial	869	415	454	109,5	12.529	10.417	2.112	20,3
+ Otras devoluciones	8	5	3	66,4	67	59	8	14,3
+ D. G. del Tesoro y Política Financiera	0	0	0	---	0	0	0	---
I. Sociedades	517	344	173	50,2	2.917	2.097	819	39,1
+ Cuota diferencial	514	340	174	51,2	1.801	1.061	740	69,7
+ Otras devoluciones	3	4	-1	-32,2	34	30	4	13,1
+ D. G. del Tesoro y Política Financiera	0	0	0	---	1.082	1.006	76	7,5
I. Renta de no Residentes	26	17	9	50,9	1.035	969	67	6,9
+ Otras devoluciones	26	17	9	50,9	125	100	25	24,8
+ D. G. del Tesoro y Política Financiera	0	0	0	---	910	868	42	4,8
Impuesto sobre el Valor Añadido	2.683	2.539	144	5,7	28.255	26.727	1.528	5,7
+ Anuales y otras	1.194	1.068	126	11,8	17.551	15.215	2.336	15,4
+ Mensuales	1.299	1.268	31	2,4	9.738	10.492	-754	-7,2
+ Ajuste País Vasco	190	202	-12	-5,9	760	793	-32	-4,1
+ Ajuste Navarra	0	0	0	---	206	227	-21	-9,3
Impuestos Especiales	38	32	6	19,3	288	284	4	1,4
Otras devoluciones	22	40	-18	-44,5	155	182	-27	-14,8
TOTAL DEVOLUCIONES	4.163	3.391	771	22,7	45.245	40.734	4.511	11,1
I. Renta de las Personas Físicas	1.986	1.888	98	5,2	24.088	20.633	3.455	16,7
+ Asignación tributaria Iglesia Católica	13	13	0	2,0	127	127	0	0,0
+ Participación AA.TT. en el IRPF	1.974	1.875	98	5,2	23.960	20.506	3.455	16,8
Participación de las AA.TT. en el IVA	1.803	1.854	-51	-2,7	19.467	18.539	929	5,0
Participación de las AA.TT. en II.EE.	728	721	7	1,0	6.887	6.897	-10	-0,2
TOTAL MINORACIONES	4.518	4.463	55	1,2	50.442	46.069	4.373	9,5
I. Renta de las Personas Físicas	2.863	2.308	556	24,1	36.684	31.108	5.575	17,9
I. Sociedades	517	344	173	50,2	2.917	2.097	819	39,1
I. Renta de no Residentes	26	17	9	50,9	1.035	969	67	6,9
Impuesto sobre el Valor Añadido	4.486	4.393	93	2,1	47.722	45.265	2.457	5,4
Impuestos Especiales	767	753	13	1,8	7.174	7.181	-7	-0,1
Otras devoluciones	22	40	-18	-44,5	155	182	-27	-14,8
TOTAL DEVOLUCIONES Y MINORACIONES	8.680	7.854	826	10,5	95.687	86.803	8.884	10,2

Cuadro 2.2
DEVOLUCIONES. EVOLUCIÓN
(en millones de euros)

	MENSUAL						ACUMULADA					
	IRPF	IS	IVA	IIEE	Resto	TOTAL	IRPF	IS	IVA	IIEE	Resto	TOTAL
2007												
Ene	181	164	350	2	19	716	181	164	350	2	19	716
Feb	147	604	413	4	396	1.564	328	768	763	6	415	2.280
Mar	135	150	2.314	29	94	2.721	462	918	3.076	35	509	5.002
Abr	440	79	2.039	94	21	2.674	903	998	5.115	129	531	7.676
May	2.290	50	2.658	20	50	5.068	3.193	1.048	7.773	149	580	12.743
Jun	3.402	55	3.127	44	25	6.653	6.595	1.103	10.900	193	606	19.396
Jul	1.972	73	7.517	25	22	9.609	8.567	1.176	18.417	217	627	29.005
Ago	693	484	2.893	5	402	4.478	9.260	1.660	21.310	223	1.030	33.482
Sep	796	93	2.877	29	65	3.860	10.056	1.753	24.187	252	1.094	37.342
Oct	420	344	2.539	32	57	3.391	10.475	2.097	26.727	284	1.151	40.734
Nov	613	367	1.919	13	166	3.077	11.088	2.464	28.645	296	1.317	43.810
Dic	456	2.190	2.644	61	50	5.400	11.544	4.654	31.289	357	1.366	49.210
2008												
Ene	279	187	461	6	18	951	279	187	461	6	18	951
Feb	271	702	431	11	439	1.854	550	889	893	16	456	2.805
Mar	210	169	2.198	49	96	2.723	760	1.059	3.091	65	553	5.527
Abr	545	88	2.316	54	33	3.037	1.305	1.147	5.407	119	586	8.564
May	2.542	132	5.473	40	33	8.221	3.848	1.279	10.880	159	619	16.785
Jun	1.967	41	1.906	25	15	3.953	5.815	1.320	12.786	184	634	20.739
Jul	4.398	79	4.607	43	28	9.155	10.213	1.399	17.392	227	662	29.894
Ago	695	542	5.750	11	413	7.411	10.908	1.941	23.142	238	1.075	37.305
Sep	811	459	2.429	11	68	3.778	11.719	2.400	25.572	249	1.143	41.083
Oct	877	517	2.683	38	48	4.163	12.596	2.917	28.255	288	1.191	45.245
Nov												
Dic												

TASAS DE VARIACIÓN (%)

	IRPF	IS	IVA	IIEE	Resto	TOTAL	IRPF	IS	IVA	IIEE	Resto	TOTAL
2003	12,9	58,4	15,8	3,9	-14,2	17,2	12,9	58,4	15,8	3,9	-14,2	17,2
2004	6,9	-4,5	5,9	2,2	-2,4	4,6	6,9	-4,5	5,9	2,2	-2,4	4,6
2005	5,2	-5,6	6,9	-8,5	0,1	4,7	5,2	-5,6	6,9	-8,5	0,1	4,7
2006	3,8	34,2	19,7	62,6	3,6	16,4	3,8	34,2	19,7	62,6	3,6	16,4
2007	8,7	-0,4	24,8	-8,5	20,2	17,5	8,7	-0,4	24,8	-8,5	20,2	17,5

	MENSUAL						ACUMULADA					
	IRPF	IS	IVA	IIEE	Resto	TOTAL	IRPF	IS	IVA	IIEE	Resto	TOTAL
2007												
Ene	24,2	46,4	11,4	-81,2	89,9	20,7	24,2	46,4	11,4	-81,2	89,9	20,7
Feb	-1,1	63,2	-12,1	3,9	91,9	30,5	11,4	59,3	-2,6	-60,1	91,8	27,2
Mar	1,6	-65,4	35,7	-9,7	-53,7	8,6	8,4	0,2	23,6	-26,0	21,1	16,3
Abr	25,5	22,5	22,3	42,0	-50,1	22,0	16,1	1,7	23,1	13,7	14,6	18,3
May	13,9	-29,2	4,6	---	221,9	9,2	14,5	-0,4	16,1	27,5	21,3	14,5
Jun	5,9	47,6	29,0	286,9	-1,9	16,5	9,9	1,3	19,5	50,4	20,1	15,2
Jul	-7,2	-26,7	54,2	87,5	38,1	34,8	5,4	-1,1	31,6	53,9	20,7	21,0
Ago	4,1	17,2	19,1	151,6	24,9	16,8	5,3	3,6	29,7	55,2	22,3	20,4
Sep	7,2	35,1	6,5	55,1	32,1	7,8	5,5	4,9	26,5	55,2	22,8	19,0
Oct	-8,4	-14,6	31,7	-15,1	199,8	19,2	4,8	1,1	27,0	42,0	26,5	19,0
Nov	59,9	-23,1	31,0	351,1	12,4	24,3	6,9	-3,4	27,2	46,2	24,5	19,4
Dic	85,9	3,1	3,5	-67,6	-37,3	4,1	8,7	-0,4	24,8	-8,5	20,2	17,5
2008												
Ene	54,3	14,1	31,7	157,1	-6,0	32,8	54,3	14,1	31,7	157,1	-6,0	32,8
Feb	84,5	16,2	4,5	167,0	10,8	18,5	67,9	15,7	17,0	163,5	10,0	23,0
Mar	56,1	13,0	-5,0	68,5	2,1	0,0	64,4	15,3	0,5	85,1	8,5	10,5
Abr	23,8	11,0	13,6	-42,3	56,8	13,6	44,6	14,9	5,7	-7,8	10,5	11,6
May	11,0	162,5	105,9	103,7	-34,4	62,2	20,5	22,0	40,0	6,8	6,6	31,7
Jun	-42,2	-25,0	-39,1	-43,2	-40,7	-40,6	-11,8	19,7	17,3	-4,5	4,7	6,9
Jul	123,0	8,1	-38,7	73,8	29,1	-4,7	19,2	19,0	-5,6	4,5	5,5	3,1
Ago	0,3	11,9	98,7	119,2	2,7	65,5	17,8	16,9	8,6	7,1	4,4	11,4
Sep	1,9	392,9	-15,6	-61,7	4,9	-2,1	16,5	36,9	5,7	-0,9	4,4	10,0
Oct	109,0	50,2	5,7	19,3	-16,0	22,7	20,2	39,1	5,7	1,4	3,4	11,1
Nov												
Dic												

Cuadro 2.3
PARTICIPACIÓN DE LAS AA.TT. Y OTRAS MINORACIONES. EVOLUCIÓN
(en millones de euros)

	MENSUAL						ACUMULADA					
	PARTICIPACIÓN DE LAS AA.TT.				ASIG. I.C.	MINOR.	PARTICIPACIÓN DE LAS AA.TT.				ASIG. I.C.	MINOR.
	IRPF	IVA	IIEE	TOTAL	IRPF	TOTAL	IRPF	IVA	IIEE	TOTAL	IRPF	TOTAL
2007												
Ene	1.678	1.705	684	4.066	12	4.078	1.678	1.705	684	4.066	12	4.078
Feb	1.678	1.705	679	4.062	13	4.075	3.356	3.409	1.363	8.129	25	8.153
Mar	1.678	1.705	684	4.067	13	4.079	5.034	5.114	2.047	12.196	37	12.233
Abr	1.678	1.705	684	4.067	13	4.079	6.713	6.818	2.731	16.262	50	16.312
May	1.679	1.705	684	4.067	13	4.079	8.391	8.523	3.415	20.329	62	20.392
Jun	1.679	1.705	684	4.067	13	4.080	10.070	10.228	4.099	24.397	75	24.471
Jul	5.015	2.817	615	8.447	13	8.460	15.085	13.045	4.714	32.844	87	32.931
Ago	1.758	1.796	724	4.278	13	4.291	16.843	14.841	5.439	37.122	100	37.221
Sep	1.787	1.844	737	4.369	15	4.384	18.630	16.685	6.176	41.491	115	41.606
Oct	1.875	1.854	721	4.450	13	4.463	20.506	18.539	6.897	45.942	127	46.069
Nov	1.770	1.809	721	4.299	13	4.312	22.275	20.348	7.618	50.241	140	50.381
Dic	1.713	1.751	701	4.165	13	4.177	23.988	22.098	8.319	54.405	152	54.558
2008												
Ene	1.974	1.803	726	4.503	13	4.515	1.974	1.803	726	4.503	13	4.515
Feb	1.974	1.803	728	4.504	13	4.517	3.947	3.606	1.453	9.007	25	9.032
Mar	1.974	1.803	728	4.505	13	4.517	5.921	5.409	2.181	13.512	38	13.550
Abr	1.974	1.803	728	4.505	13	4.518	7.894	7.212	2.910	18.016	51	18.067
May	1.974	1.803	728	4.505	13	4.518	9.868	9.016	3.638	22.521	64	22.585
Jun	1.974	1.803	728	4.505	13	4.518	11.841	10.819	4.366	27.026	76	27.103
Jul	6.198	3.239	335	9.773	13	9.786	18.040	14.058	4.702	36.799	89	36.888
Ago	1.974	1.803	728	4.505	13	4.518	20.013	15.861	5.430	41.304	102	41.406
Sep	1.974	1.803	728	4.505	13	4.518	21.987	17.664	6.158	45.810	115	45.924
Oct	1.974	1.803	728	4.505	13	4.518	23.960	19.467	6.887	50.315	127	50.442
Nov												
Dic												

TASAS DE VARIACIÓN (%)

	PARTICIPACIÓN DE LAS AA.TT.				ASIG. I.C.	MINOR.	PARTICIPACIÓN DE LAS AA.TT.				ASIG. I.C.	MINOR.
	IRPF	IVA	IIEE	TOTAL	IRPF	TOTAL	IRPF	IVA	IIEE	TOTAL	IRPF	TOTAL
2003	12,9	20,2	22,5	17,6	2,0	17,5	12,9	20,2	22,5	17,6	2,0	17,5
2004	27,1	14,5	9,9	18,5	2,0	18,5	27,1	14,5	9,9	18,5	2,0	18,5
2005	8,4	16,1	6,0	10,9	2,0	10,8	8,4	16,1	6,0	10,9	2,0	10,8
2006	13,6	7,7	5,8	9,8	2,0	9,8	13,6	7,7	5,8	9,8	2,0	9,8
2007	12,5	14,9	-4,5	10,5	5,8	10,4	12,5	14,9	-4,5	10,5	5,8	10,4

	MENSUAL						ACUMULADA					
	IRPF	IVA	IIEE	TOTAL	ASIG. I.C.	MINOR.	IRPF	IVA	IIEE	TOTAL	ASIG. I.C.	MINOR.
2007												
Ene	9,0	15,7	-1,4	9,7	2,0	9,7	9,0	15,7	-1,4	9,7	2,0	9,7
Feb	9,1	15,7	-2,1	9,6	4,0	9,6	9,0	15,7	-1,8	9,7	3,0	9,6
Mar	9,1	15,7	-1,4	9,7	4,0	9,7	9,1	15,7	-1,6	9,7	3,3	9,7
Abr	9,1	15,7	-1,4	9,7	4,0	9,7	9,1	15,7	-1,6	9,7	3,5	9,7
May	9,1	15,7	-1,4	9,7	4,0	9,7	9,1	15,7	-1,6	9,7	3,6	9,7
Jun	9,1	15,7	-1,4	9,7	4,0	9,7	9,1	15,7	-1,5	9,7	3,7	9,7
Jul	---	69,1	-23,7	---	4,0	---	37,8	24,1	-5,1	24,3	3,7	24,2
Ago	-5,1	2,5	-11,8	-3,3	4,0	-3,3	31,6	21,1	-6,1	20,3	3,8	20,3
Sep	11,6	17,5	0,4	11,9	27,1	11,9	29,4	20,7	-5,3	19,4	6,3	19,3
Oct	-50,8	-22,5	-6,2	-36,2	4,0	-36,1	12,6	14,3	-5,4	10,1	6,1	10,1
Nov	17,2	22,7	3,5	16,8	4,0	16,8	12,9	15,0	-4,7	10,6	5,9	10,6
Dic	7,4	14,2	-2,3	8,3	4,0	8,3	12,5	14,9	-4,5	10,5	5,8	10,4
2008												
Ene	17,6	5,8	6,2	10,7	4,0	10,7	17,6	5,8	6,2	10,7	4,0	10,7
Feb	17,6	5,8	7,1	10,9	2,0	10,9	17,6	5,8	6,6	10,8	3,0	10,8
Mar	17,6	5,8	6,5	10,8	2,0	10,7	17,6	5,8	6,6	10,8	2,6	10,8
Abr	17,6	5,8	6,5	10,8	2,0	10,7	17,6	5,8	6,5	10,8	2,5	10,8
May	17,6	5,8	6,5	10,8	2,0	10,7	17,6	5,8	6,5	10,8	2,4	10,8
Jun	17,6	5,8	6,5	10,8	2,0	10,7	17,6	5,8	6,5	10,8	2,3	10,8
Jul	23,6	15,0	-45,5	15,7	2,0	15,7	19,6	7,8	-0,3	12,0	2,3	12,0
Ago	12,3	0,4	0,5	5,3	2,0	5,3	18,8	6,9	-0,2	11,3	2,2	11,2
Sep	10,4	-2,2	-1,2	3,1	-16,5	3,0	18,0	5,9	-0,3	10,4	-0,3	10,4
Oct	5,2	-2,7	1,0	1,2	2,0	1,2	16,8	5,0	-0,2	9,5	0,0	9,5
Nov												
Dic												

Cuadro 2.4
INGRESOS BRUTOS. MES Y ACUMULADO
(En millones de euros)

	PERIODO: MES DE OCTUBRE			PERIODO: ENERO-OCTUBRE		
	2008	2007	%	2008	2007	%
I. Renta de las Personas Físicas	8.720	9.173	-4,9	73.118	71.933	1,6
- Retenciones de trabajo	7.029	7.402	-5,0	55.723	54.397	2,4
- Administraciones Públicas	1.045	996	4,9	11.512	10.813	6,5
- Grandes Empresas	2.322	2.292	1,3	27.030	25.888	4,4
- PYMEs	3.592	4.051	-11,3	16.611	17.135	-3,1
- Otros ingresos	71	63	13,1	571	561	1,7
- Cuota Diferencial Bruta	100	100	-0,4	6.717	7.686	-12,6
I. Sociedades	6.227	11.341	-45,1	29.322	42.467	-31,0
- Cuota Diferencial Bruta	199	392	-49,2	14.793	21.492	-31,2
Impuesto sobre el Valor Añadido	9.865	11.148	-11,5	71.468	76.987	-7,2
- Importación	704	820	-14,1	7.781	7.798	-0,2
- Reg. General y Simplificado	5.368	6.532	-17,8	24.378	29.067	-16,1
- Grandes Empresas y Exportadores	3.608	3.607	0,0	37.011	37.924	-2,4
- Otros Ingresos	186	189	-1,8	2.298	2.199	4,5
Impuestos Especiales	1.692	1.638	3,3	16.630	16.653	-0,1
Resto de Ingresos	643	707	-9,1	7.362	7.515	-2,0
INGRESOS TRIBUTARIOS BRUTOS	27.147	34.007	-20,2	197.900	215.554	-8,2

3. INGRESOS TRIBUTARIOS HOMOGÉNEOS

Cuadro 3.1
RESUMEN. MES Y ACUMULADO
(En millones de euros)

	PERIODO: MES DE OCTUBRE			PERIODO: ENERO-OCTUBRE		
	2008	2007	%	2008	2007	%
IRPF, ingresos totales	7.831	8.741	-10,4	60.395	61.330	-1,5
<i>Total ajustes</i>	232	-125	---	517	75	---
+ Ajuste ritmo devol. al de una campaña tipo	220	-154	---	463	-11	---
+ Corrección retenciones trabajo AAPP	0	17	-100,0	-73	-41	-77,4
+ Otros conceptos	13	13	2,0	127	127	0,0
IRPF, ingresos homogéneos	8.063	8.616	-6,4	60.912	61.405	-0,8
I. SOCIEDADES	5.710	10.997	-48,1	26.406	40.370	-34,6
<i>Total ajustes</i>	-183	-158	-15,4	11	-376	---
+ Ajuste ritmo devol. al de una campaña tipo	-44	17	---	161	-189	---
+ Corrección retenciones Deuda Pública	-139	-176	20,7	-150	-188	19,8
+ Otros conceptos	0	0	---	0	0	---
IS, ingresos homogéneos	5.527	10.839	-49,0	26.417	39.994	-33,9
IVA, ingresos totales	7.182	8.609	-16,6	43.213	50.261	-14,0
<i>Total ajustes</i>	69	88	-22,3	978	1.523	-35,8
+ Ajuste ritmo devol. al de una campaña tipo	69	88	-22,3	978	1.523	-35,8
+ Otros conceptos	0	0	---	0	0	---
IVA, ingresos homogéneos	7.250	8.697	-16,6	44.191	51.784	-14,7
IIIEE, ingresos totales	1.654	1.606	3,0	16.342	16.369	-0,2
<i>Total ajustes</i>	45	40	12,5	401	386	3,7
+ Rec. I.E. Tabaco en País Vasco y Navarra	45	40	12,5	401	386	3,7
IIIEE, ingresos homogéneos	1.699	1.646	3,2	16.743	16.756	-0,1
Resto de Ingresos	595	651	-8,5	6.171	6.363	-3,0
<i>Total ajustes</i>	-116	-157	26,4	-456	-718	36,5
+ Corrección retenciones Deuda Pública	-116	-146	20,5	-138	-167	17,3
+ Corrección tasa reserva dom. pub. radioel.	0	-12	98,8	-318	-500	36,5
+ Otros conceptos	0	0	---	0	-51	100,0
Resto de Ingresos homogéneos	479	493	-2,8	5.715	5.646	1,2
TOTAL INGRESOS TRIBUTARIOS HOMOGÉNEOS	23.019	30.291	-24,0	153.978	175.583	-12,3

INGRESOS TRIBUTARIOS HOMOGÉNEOS

Cuadro 3.2: EVOLUCIÓN
(en millones de euros)

	MENSUAL						ACUMULADA					
	IRPF	IS	IVA	IIEE	Resto	TOTAL	IRPF	IS	IVA	IIEE	Resto	TOTAL
2007												
Ene	10.451	510	1.352	1.698	510	14.521	10.451	510	1.352	1.698	510	14.521
Feb	4.448	394	16.973	1.515	565	23.896	14.898	905	18.325	3.213	1.076	38.417
Mar	3.809	250	2.203	1.483	460	8.204	18.707	1.155	20.528	4.696	1.536	46.621
Abr	8.826	6.775	9.609	1.681	562	27.453	27.533	7.930	30.137	6.377	2.098	74.074
May	1.852	331	1.889	1.573	471	6.116	29.385	8.261	32.025	7.950	2.569	80.190
Jun	2.454	535	1.649	1.745	633	7.015	31.839	8.796	33.674	9.694	3.202	87.205
Jul	14.180	1.801	6.380	1.746	662	24.769	46.019	10.597	40.053	11.440	3.864	111.974
Ago	-32	17.966	-2.281	1.866	459	17.977	45.987	28.563	37.772	13.306	4.323	129.951
Sep	6.802	591	5.314	1.804	830	15.341	52.789	29.155	43.086	15.110	5.152	145.292
Oct	8.616	10.839	8.697	1.646	493	30.291	61.405	39.994	51.784	16.756	5.646	175.583
Nov	7.176	118	3.193	1.808	506	12.801	68.581	40.112	54.976	18.564	6.151	188.384
Dic	4.250	4.601	2.436	1.692	747	13.726	72.831	44.712	57.413	20.256	6.898	202.110
2008												
Ene	11.491	734	1.122	1.581	572	15.500	11.491	734	1.122	1.581	572	15.500
Feb	4.987	500	15.591	1.836	662	23.575	16.478	1.234	16.713	3.417	1.234	39.075
Mar	4.517	255	2.604	1.505	538	9.419	20.995	1.489	19.316	4.922	1.772	48.494
Abr	9.386	4.661	7.821	1.578	469	23.914	30.381	6.150	27.137	6.500	2.241	72.408
May	2.030	581	1.835	1.668	469	6.583	32.411	6.731	28.972	8.167	2.710	78.992
Jun	2.482	609	1.155	1.676	652	6.573	34.892	7.339	30.127	9.843	3.363	85.565
Jul	11.284	1.331	4.670	1.619	561	19.466	46.176	8.671	34.797	11.462	3.924	105.031
Ago	-221	11.471	-2.599	1.869	418	10.938	45.955	20.142	32.198	13.331	4.342	115.969
Sep	6.894	747	4.742	1.713	894	14.990	52.849	20.889	36.940	15.044	5.236	130.959
Oct	8.063	5.527	7.250	1.699	479	23.019	60.912	26.417	44.191	16.743	5.715	153.978
Nov												
Dic												

TASAS DE VARIACIÓN (%)

	MENSUAL						ACUMULADA					
	IRPF	IS	IVA	IIEE	Resto	TOTAL	IRPF	IS	IVA	IIEE	Resto	TOTAL
2003	3,1	8,5	11,8	4,6	7,4	6,9	3,1	8,5	11,8	4,6	7,4	6,9
2004	4,4	19,2	10,5	4,5	11,8	9,1	4,4	19,2	10,5	4,5	11,8	9,1
2005	13,3	23,2	11,6	3,0	15,9	13,4	13,3	23,2	11,6	3,0	15,9	13,4
2006	15,4	14,2	10,6	3,2	7,5	12,0	15,4	14,2	10,6	3,2	7,5	12,0
2007	16,1	19,9	5,6	6,6	19,9	12,8	16,1	19,9	5,6	6,6	19,9	12,8
2007												
Ene	13,8	27,0	14,8	17,9	1,6	14,3	13,8	27,0	14,8	17,9	1,6	14,3
Feb	12,2	7,4	13,9	-1,0	31,7	12,8	13,3	17,7	14,0	8,1	15,5	13,3
Mar	11,0	103,8	-13,6	1,3	9,2	2,7	12,8	29,5	10,2	5,9	13,5	11,3
Abr	12,9	18,4	6,8	17,8	17,7	12,3	12,9	19,9	9,1	8,8	14,6	11,7
May	19,7	30,3	7,9	6,2	-13,0	9,7	13,3	20,2	9,0	8,3	8,3	11,5
Jun	24,1	22,7	5,0	2,9	31,0	13,9	14,0	20,4	8,8	7,3	12,1	11,7
Jul	23,4	-12,6	-6,0	6,9	29,0	10,2	16,8	13,1	6,2	7,2	14,7	11,4
Ago	75,1	45,7	-30,3	9,9	53,8	44,4	17,1	31,7	5,0	7,6	17,9	15,0
Sep	10,8	21,8	7,0	6,4	28,8	10,1	16,2	31,4	5,2	7,4	19,5	14,5
Oct	9,5	-4,5	0,4	0,2	-3,8	0,8	15,2	19,3	4,4	6,7	17,0	11,9
Nov	27,7	89,0	14,5	9,1	12,1	21,0	16,4	19,4	4,9	6,9	16,6	12,4
Dic	11,2	25,0	24,5	3,8	56,0	18,6	16,1	19,9	5,6	6,6	19,9	12,8
2008												
Ene	10,0	43,8	-17,0	-6,9	12,1	6,7	10,0	43,8	-17,0	-6,9	12,1	6,7
Feb	12,1	26,7	-8,1	21,2	17,0	-1,3	10,6	36,3	-8,8	6,4	14,7	1,7
Mar	18,6	2,1	18,2	1,5	17,0	14,8	12,2	28,9	-5,9	4,8	15,4	4,0
Abr	6,3	-31,2	-18,6	-6,2	-16,6	-12,9	10,3	-22,4	-10,0	1,9	6,8	-2,2
May	9,6	75,7	-2,8	6,0	-0,4	7,6	10,3	-18,5	-9,5	2,7	5,5	-1,5
Jun	1,1	13,7	-29,9	-4,0	3,0	-6,3	9,6	-16,6	-10,5	1,5	5,0	-1,9
Jul	-20,4	-26,1	-26,8	-7,3	-15,2	-21,4	0,3	-18,2	-13,1	0,2	1,6	-6,2
Ago	---	-36,1	-14,0	0,2	-8,8	-39,2	-0,1	-29,5	-14,8	0,2	0,5	-10,8
Sep	1,4	26,3	-10,8	-5,0	7,7	-2,3	0,1	-28,4	-14,3	-0,4	1,6	-9,9
Oct	-6,4	-49,0	-16,6	3,2	-2,8	-24,0	-0,8	-33,9	-14,7	-0,1	1,2	-12,3
Nov												
Dic												

Cuadro 3.3
INGRESOS BRUTOS HOMOGÉNEOS. MES Y ACUMULADO
 (En millones de euros)

	PERIODO: MES DE OCTUBRE			PERIODO: ENERO-OCTUBRE		
	2008	2007	%	2008	2007	%
I. Renta de las Personas Físicas	8.720	9.190	-5,1	73.045	71.891	1,6
- Retenciones de trabajo	7.029	7.419	-5,3	55.650	54.356	2,4
- Administraciones Públicas	1.045	1.013	3,2	11.439	10.772	6,2
- Grandes Empresas	2.322	2.292	1,3	27.030	25.888	4,4
- PYMEs	3.592	4.051	-11,3	16.611	17.135	-3,1
- Otros ingresos	71	63	13,1	571	561	1,7
- Cuota Diferencial Bruta	100	100	-0,4	6.717	7.686	-12,6
I. Sociedades	6.088	11.165	-45,5	28.090	41.274	-31,9
- Cuota Diferencial Bruta	199	392	-49,2	14.793	21.492	-31,2
Impuesto sobre el Valor Añadido	9.865	11.148	-11,5	71.468	76.987	-7,2
- Importación	704	820	-14,1	7.781	7.798	-0,2
- Reg. General y Simplificado	5.368	6.532	-17,8	24.378	29.067	-16,1
- Grandes Empresas y Exportadores	3.608	3.607	0,0	37.011	37.924	-2,4
- Otros Ingresos	186	189	-1,8	2.298	2.199	4,5
Impuestos Especiales	1.737	1.678	3,5	17.030	17.039	-0,1
Resto de Ingresos	527	550	-4,2	5.996	5.928	1,1
INGRESOS TRIBUTARIOS BRUTOS HOMOGÉNEOS	26.937	33.731	-20,1	195.630	213.120	-8,2

INFORME MENSUAL DE RECAUDACIÓN TRIBUTARIA. OCTUBRE 2008

4. INGRESOS TRIBUTARIOS POR CONCEPTOS Y CENTROS GESTORES												PERIODO : OCTUBRE DE 2008	
CUADRO 4.1. MES.													
(En miles de euros)													
	I.R.P.F.			I. s./SOCIEDADES			I.R.N.R.			TOTAL CAPÍTULO I			
	Recaudación		% ^	Recaudación		% ^	Recaudación		% ^	Recaudación		% ^	
	AÑO 2008	AÑO 2007		AÑO 2008	AÑO 2007		AÑO 2008	AÑO 2007		AÑO 2008	AÑO 2007		
ALMERÍA	55.852	68.630	-18,6	28.016	57.777	-51,5	468	671	-30,3	84.443	127.317	-33,7	
CÁDIZ	62.814	80.762	-22,2	22.179	36.846	-39,8	747	1.740	-57,1	85.747	119.602	-28,3	
CÓRDOBA	61.859	75.738	-18,3	27.605	64.619	-57,3	250	330	-24,2	89.710	140.687	-36,2	
GRANADA	73.211	94.995	-22,9	29.711	56.416	-47,3	279	871	-68,0	103.211	152.298	-32,2	
HUELVA	28.799	36.555	-21,2	7.557	17.087	-55,8	343	216	58,8	36.704	53.860	-31,9	
JAÉN	39.354	51.720	-23,9	12.419	18.826	-34,0	254	314	-19,1	52.027	70.860	-26,6	
MÁLAGA	132.244	189.027	-30,0	75.397	145.747	-48,3	6.439	7.398	-13,0	215.149	343.304	-37,3	
SEVILLA	289.039	288.979	0,0	136.146	240.700	-43,4	1.863	1.908	-2,4	427.118	531.590	-19,7	
JEREZ DE LA FRA.	18.518	20.984	-11,8	4.737	21.595	-78,1	62	72	-13,9	23.317	42.651	-45,3	
TOTAL ANDALUCÍA	761.690	907.390	-16,1	343.767	659.613	-47,9	10.705	13.520	-20,8	1.117.426	1.582.169	-29,4	
HUESCA	28.285	34.677	-18,4	12.215	24.205	-49,5	151	177	-14,7	40.655	59.092	-31,2	
TERUEL	14.957	17.580	-14,9	6.330	11.987	-47,2	112	201	-44,3	21.399	29.768	-28,1	
ZARAGOZA	199.938	216.801	-7,8	128.042	194.345	-34,1	1.824	2.295	-20,5	329.818	413.441	-20,2	
TOTAL ARAGÓN	243.180	269.058	-9,6	146.587	230.537	-36,4	2.087	2.673	-21,9	391.872	502.301	-22,0	
OVIEDO	108.411	118.074	-8,2	73.823	158.975	-53,6	870	1.253	-30,6	183.104	278.306	-34,2	
GIJÓN	33.028	41.011	-19,5	19.170	30.747	-37,7	719	521	38,0	52.930	72.279	-26,8	
TOTAL ASTURIAS	141.439	159.085	-11,1	92.993	189.722	-51,0	1.589	1.774	-10,4	236.034	350.585	-32,7	
BALEARES	195.775	222.253	-11,9	77.864	171.109	-54,5	5.558	6.465	-14,0	280.021	400.549	-30,1	
TOTAL BALEARES	195.775	222.253	-11,9	77.864	171.109	-54,5	5.558	6.465	-14,0	280.021	400.549	-30,1	
LAS PALMAS	128.409	152.457	-15,8	22.904	51.296	-55,3	1.310	1.775	-26,2	152.669	205.577	-25,7	
STA.CRUZ TENERIFE	86.702	106.627	-18,7	15.117	42.813	-64,7	385	1.751	-78,0	102.257	151.283	-32,4	
TOTAL CANARIAS	215.111	259.084	-17,0	38.021	94.109	-59,6	1.695	3.526	-51,9	254.926	356.860	-28,6	
CANTABRIA	111.001	121.543	-8,7	57.920	336.150	-82,8	1.587	1.603	-1,0	170.500	459.296	-62,9	
TOTAL CANTABRIA	111.001	121.543	-8,7	57.920	336.150	-82,8	1.587	1.603	-1,0	170.500	459.296	-62,9	
ALBACETE	33.976	39.853	-14,7	20.708	29.808	-30,5	195	218	-10,6	54.879	69.879	-21,5	
CIUDAD REAL	34.677	45.348	-23,5	24.799	27.158	-8,7	154	269	-42,8	59.631	72.776	-18,1	
CUENCA	22.867	22.217	2,9	9.297	30.084	-69,1	74	182	-59,3	32.238	52.483	-38,6	
GUADALAJARA	20.572	25.515	-19,4	12.985	34.227	-62,1	148	350	-57,7	33.705	60.096	-43,9	
TOLEDO	102.712	105.440	-2,6	35.430	56.040	-36,8	374	501	-25,3	138.525	161.996	-14,5	
TOTAL CASTILLA-LA MANCHA	214.804	238.373	-9,9	103.219	177.317	-41,8	945	1.520	-37,8	318.978	417.230	-23,5	
ÁVILA	12.986	16.183	-19,8	4.799	9.921	-51,6	43	68	-36,8	17.829	26.172	-31,9	
BURGOS	51.589	59.173	-12,8	22.705	31.284	-27,4	179	425	-57,9	74.477	90.886	-18,1	
LEÓN	45.905	58.656	-21,7	24.002	38.835	-38,2	214	313	-31,6	70.121	97.856	-28,3	
PALENCIA	16.790	19.531	-14,0	6.680	8.777	-23,9	55	65	-15,4	23.525	28.373	-17,1	
SALAMANCA	39.641	44.934	-11,8	34.916	60.213	-42,0	265	441	-39,9	74.822	105.588	-29,1	
SEGOVIA	16.677	20.124	-17,1	8.347	10.832	-22,9	231	72	220,8	25.255	31.028	-18,6	
SORIA	10.957	12.472	-12,1	5.462	8.824	-38,1	34	81	-58,0	16.453	21.377	-23,0	
VALLADOLID	85.247	102.082	-16,5	6.505	66.913	-90,3	425	472	-10,0	92.183	169.467	-45,6	
ZAMORA	13.176	17.009	-22,5	6.440	8.801	-26,8	74	70	5,7	19.690	25.880	-23,9	
TOTAL CASTILLA Y LEÓN	292.968	350.164	-16,3	119.856	244.400	-51,0	1.520	2.007	-24,3	414.355	596.627	-30,6	

INFORME MENSUAL DE RECAUDACIÓN TRIBUTARIA. OCTUBRE 2008

PERIODO : OCTUBRE DE 2008

4. INGRESOS TRIBUTARIOS POR CONCEPTOS Y CENTROS GESTORES
CUADRO 4.1. MES.

(En miles de euros)

	I.R.P.F.			I. s/SOCIEDADES			I.R.N.R.			TOTAL CAPÍTULO I		
	Recaudación		% ^	Recaudación		% ^	Recaudación		% ^	Recaudación		% ^
	AÑO 2008	AÑO 2007		AÑO 2008	AÑO 2007		AÑO 2008	AÑO 2007		AÑO 2008	AÑO 2007	
BARCELONA	1.566.144	1.673.341	-6,4	1.294.087	2.204.264	-41,3	25.430	25.313	0,5	2.885.803	3.903.069	-26,1
GERONA	116.732	137.241	-14,9	56.663	87.078	-34,9	1.813	2.406	-24,6	175.362	226.854	-22,7
LÉRIDA	60.362	70.787	-14,7	33.178	49.307	-32,7	442	660	-33,0	94.006	120.754	-22,2
TARRAGONA	102.737	121.084	-15,2	44.546	77.326	-42,4	1.033	1.367	-24,4	148.325	199.791	-25,8
TOTAL CATALUÑA	1.845.975	2.002.453	-7,8	1.428.474	2.417.975	-40,9	28.718	29.746	-3,5	3.303.496	4.450.468	-25,8
BADAJOS	57.761	67.502	-14,4	22.268	30.390	-26,7	275	386	-28,8	80.306	98.280	-18,3
CÁCERES	22.743	29.554	-23,0	12.509	22.990	-45,6	104	189	-45,0	35.356	52.733	-33,0
TOTAL EXTREMADURA	80.504	97.056	-17,1	34.777	53.380	-34,9	379	575	-34,1	115.662	151.013	-23,4
LA CORUÑA	181.473	190.089	-4,5	112.153	184.696	-39,3	1.663	1.332	24,8	295.306	376.218	-21,5
LUGO	28.123	32.477	-13,4	14.733	19.557	-24,7	144	196	-26,5	42.994	52.262	-17,7
ORENSE	24.247	29.266	-17,1	11.539	22.576	-48,9	370	365	1,4	36.157	52.207	-30,7
PONTEVEDRA	46.141	56.802	-18,8	18.502	33.182	-44,2	327	369	-11,4	65.044	90.370	-28,0
VIGO	67.373	72.213	-6,7	39.281	85.737	-54,2	863	922	-6,4	107.523	158.874	-32,3
TOTAL GALICIA	347.357	380.847	-8,8	196.208	345.748	-43,3	3.367	3.184	5,7	547.024	729.931	-25,1
MADRID	2.314.524	2.384.849	-2,9	2.155.188	4.543.477	-52,6	56.819	58.420	-2,7	4.526.800	6.987.201	-35,2
TOTAL MADRID	2.314.524	2.384.849	-2,9	2.155.188	4.543.477	-52,6	56.819	58.420	-2,7	4.526.800	6.987.201	-35,2
MURCIA	126.158	152.915	-17,5	79.920	139.062	-42,5	798	1.413	-43,5	206.892	293.407	-29,5
CARTAGENA	25.458	35.992	-29,3	21.001	32.130	-34,6	313	311	0,6	46.836	68.461	-31,6
TOTAL MURCIA	151.616	188.907	-19,7	100.921	171.192	-41,0	1.111	1.724	-35,6	253.728	361.868	-29,9
NAVARRA	10.028	9.848	1,8	19.499	39.584	-50,7	405	379	6,9	29.549	49.866	-40,7
TOTAL NAVARRA	10.028	9.848	1,8	19.499	39.584	-50,7	405	379	6,9	29.549	49.866	-40,7
ÁLAVA	6.362	5.908	7,7	195	117	66,7	82	131	-37,4	6.639	6.156	7,8
GUIPÚZCOA	12.648	11.354	11,4	3.357	4.730	-29,0	172	46	273,9	16.196	16.130	0,4
VIZCAYA	74.806	65.792	13,7	131.613	260.201	-49,4	160	-293		206.594	325.657	-36,6
TOTAL PAÍS VASCO	93.816	83.054	13,0	135.165	265.048	-49,0	414	-116		229.429	347.943	-34,1
LA RIOJA	50.340	56.275	-10,5	36.263	55.378	-34,5	409	476	-14,1	87.012	112.145	-22,4
TOTAL LA RIOJA	50.340	56.275	-10,5	36.263	55.378	-34,5	409	476	-14,1	87.012	112.145	-22,4
ALICANTE	152.384	221.132	-31,1	142.985	176.652	-19,1	3.447	4.825	-28,6	299.847	403.352	-25,7
CASTELLÓN	73.647	110.247	-33,2	71.929	127.478	-43,6	1.578	1.645	-4,1	147.180	239.401	-38,5
VALENCIA	379.428	526.650	-28,0	263.924	515.696	-48,8	3.348	4.819	-30,5	646.759	1.048.176	-38,3
TOTAL VALENCIA	605.459	858.029	-29,4	478.838	819.826	-41,6	8.373	11.289	-25,8	1.093.786	1.690.929	-35,3
CEUTA	4.007	5.056	-20,7	1.775	2.078	-14,6	466	478	-2,5	6.252	7.648	-18,3
MELILLA	2.994	4.558	-34,3	1.555	2.858	-45,6	434	543	-20,1	4.993	7.977	-37,4
TOTAL DELEGACIONES	7.682.588	8.597.882	-10,6	5.568.890	10.819.501	-48,5	126.581	139.786	-9,4	13.381.843	19.562.606	-31,6
SERVICIOS CENTRALES	-1.825.504	-1.732.840	5,3	141.402	177.780	-20,5	115.976	145.777	-20,4	-1.568.126	-1.409.283	11,3
SS.CC. (ESTADO) (+)	148.095	142.631	3,8							405.473	466.188	-13,0
SS.CC. (CC.AA.) (-)	1.909.539	1.821.692	4,8							1.909.539	1.821.692	4,8
SS.CC. (CC.LL.) (-)	64.060	53.779	19,1							64.060	53.779	19,1
INGRESOS TRIBUTARIOS DEL ESTADO	5.857.084	6.865.042	-14,7	5.710.292	10.997.281	-48,1	242.557	285.563	-15,1	11.813.717	18.153.323	-34,9
INGRESOS TRIBUTARIOS TOTALES	7.830.683	8.740.513	-10,4	5.710.292	10.997.281	-48,1	242.557	285.563	-15,1	13.787.316	20.028.794	-31,2

INFORME MENSUAL DE RECAUDACIÓN TRIBUTARIA. OCTUBRE 2008

4. INGRESOS TRIBUTARIOS POR CONCEPTOS Y CENTROS GESTORES												PERIODO : OCTUBRE DE 2008	
CUADRO 4.1. MES													
(En miles de euros)													
	I.V.A.			I. ESPECIALES			TRÁFICO EXTERIOR			TOTAL CAPÍTULO II			
	Recaudación		% ^	Recaudación		% ^	Recaudación		% ^	Recaudación		% ^	
	AÑO 2008	AÑO 2007		AÑO 2008	AÑO 2007		AÑO 2008	AÑO 2007		AÑO 2008	AÑO 2007		
ALMERÍA	27.221	49.461	-45,0	266	75	254,7	11	54	-79,6	27.540	49.625	-44,5	
CÁDIZ	89.926	119.082	-24,5	9.078	8.897	2,0	4.404	4.963	-11,3	103.409	132.942	-22,2	
CÓRDOBA	53.990	66.120	-18,3	819	97		0	11	-100,0	54.867	66.284	-17,2	
GRANADA	45.117	71.402	-36,8	13.836	15.830	-12,6	0	22	-100,0	59.128	87.296	-32,3	
HUELVA	29.401	16.263	80,8	10.292	10.702	-3,8	135	264	-48,9	39.828	27.229	46,3	
JAÉN	39.533	46.135	-14,3	-172	71		23	75	-69,3	39.384	46.281	-14,9	
MÁLAGA	72.065	192.630	-62,6	11.188	4.347	157,4	745	824	-9,6	84.248	198.028	-57,5	
SEVILLA	135.410	262.855	-48,5	11.112	10.910	1,9	732	1.028	-28,8	148.450	275.912	-46,2	
JERÉZ DE LA FRA.	15.942	24.977	-36,2	1.968	1.468	34,1	1	0		17.911	26.445	-32,3	
TOTAL ANDALUCÍA	508.605	848.925	-40,1	58.387	52.397	11,4	6.051	7.241	-16,4	574.765	910.042	-36,8	
HUESCA	27.510	32.631	-15,7	268	340	-21,2	0	0		27.778	32.971	-15,8	
TERUEL	17.336	21.902	-20,8	28	21	33,3	0	0		17.364	21.923	-20,8	
ZARAGOZA	193.632	217.949	-11,2	988	137		4.303	3.220	33,6	199.457	221.862	-10,1	
TOTAL ARAGÓN	238.478	272.482	-12,5	1.284	498	157,8	4.303	3.220	33,6	244.599	276.756	-11,6	
OVIEDO	62.957	109.007	-42,2	4.683	4.363	7,3	9	8	12,5	67.650	113.379	-40,3	
GIJÓN	63.231	60.411	4,7	5.753	6.299	-8,7	330	388	-14,9	69.314	67.098	3,3	
TOTAL ASTURIAS	126.188	169.418	-25,5	10.436	10.662	-2,1	339	396	-14,4	136.964	180.477	-24,1	
BALEARES	170.847	198.247	-13,8	1.421	1.086	30,8	67	84	-20,2	182.349	204.033	-10,6	
TOTAL BALEARES	170.847	198.247	-13,8	1.421	1.086	30,8	67	84	-20,2	182.349	204.033	-10,6	
LAS PALMAS	2.217	2.689	-17,6	1.565	1.709	-8,4	872	1.827	-52,3	5.183	6.761	-23,3	
STA. CRUZ TENERIFE	886	1.535	-42,3	899	967	-7,0	728	1.355	-46,3	2.686	4.063	-33,9	
TOTAL CANARIAS	3.103	4.224	-26,5	2.464	2.676	-7,9	1.600	3.182	-49,7	7.869	10.824	-27,3	
CANTABRIA	104.328	90.295	15,5	3.399	3.112	9,2	262	4.750	-94,5	107.996	98.159	10,0	
TOTAL CANTABRIA	104.328	90.295	15,5	3.399	3.112	9,2	262	4.750	-94,5	107.996	98.159	10,0	
ALBACETE	38.886	47.070	-17,4	-178	-112	58,9	628	575	9,2	39.336	47.533	-17,2	
CIUDAD REAL	38.006	45.447	-16,4	-31	183		43	39	10,3	38.018	45.692	-16,8	
CUENCA	11.104	9.273	19,7	101	93	8,6	0	0		11.275	9.373	20,3	
GUADALAJARA	19.423	31.312	-38,0	11.563	6.225	85,8	241	518	-53,5	31.227	38.055	-17,9	
TOLEDO	62.255	89.346	-30,3	1.176	1.527	-23,0	5	23	-78,3	63.593	91.070	-30,2	
TOTAL CASTILLA-LA MANCHA	169.674	222.448	-23,7	12.631	7.916	59,6	917	1.155	-20,6	183.449	231.723	-20,8	
ÁVILA	14.141	14.645	-3,4	37	38	-2,6	0	0		14.178	14.683	-3,4	
BURGOS	48.582	57.290	-15,2	1.826	1.578	15,7	172	252	-31,7	50.580	59.120	-14,4	
LEÓN	45.295	50.257	-9,9	45	213	-78,9	137	268	-48,9	45.505	50.751	-10,3	
PALENCIA	13.149	14.716	-10,6	-75	-10		0	0		13.074	14.706	-11,1	
SALAMANCA	30.662	38.833	-21,0	-391	-47		218	247	-11,7	30.490	39.034	-21,9	
SEGOVIA	15.517	18.517	-16,2	1.222	1.714	-28,7	0	0		16.740	20.231	-17,3	
SORIA	11.443	10.169	12,5	-81	-25	224,0	0	0		11.362	10.144	12,0	
VALLADOLID	69.150	45.275	52,7	14	-24		120	171	-29,8	69.284	45.422	52,5	
ZAMORA	15.223	15.082	0,9	270	313	-13,7	0	0		15.493	15.395	0,6	
TOTAL CASTILLA Y LEÓN	263.162	264.784	-0,6	2.867	3.750	-23,5	647	938	-31,0	266.706	269.486	-1,0	

INFORME MENSUAL DE RECAUDACIÓN TRIBUTARIA. OCTUBRE 2008

PERIODO : OCTUBRE DE 2008

4. INGRESOS TRIBUTARIOS POR CONCEPTOS Y CENTROS GESTORES
CUADRO 4.1. MES

(En miles de euros)

	I.V.A.			I. ESPECIALES			TRÁFICO EXTERIOR			TOTAL CAPÍTULO II		
	Recaudación		% ^	Recaudación		% ^	Recaudación		% ^	Recaudación		% ^
	AÑO 2008	AÑO 2007		AÑO 2008	AÑO 2007		AÑO 2008	AÑO 2007		AÑO 2008	AÑO 2007	
BARCELONA	1.393.699	1.735.573	-19,7	94.668	96.806	-2,2	46.285	52.569	-12,0	1.561.635	1.915.761	-18,5
GERONA	99.237	142.693	-30,5	5.115	1.945	163,0	134	216	-38,0	104.486	144.855	-27,9
LÉRIDA	41.273	61.096	-32,4	1.799	1.458	23,4	1	1		43.073	62.555	-31,1
TARRAGONA	110.190	151.591	-27,3	7.840	10.296	-23,9	3.049	6.921	-55,9	121.081	168.839	-28,3
TOTAL CATALUÑA	1.644.399	2.090.953	-21,4	109.422	110.505	-1,0	49.469	59.707	-17,1	1.830.275	2.292.010	-20,1
BADAJOS	36.059	51.760	-30,3	802	-31		212	3		37.077	51.735	-28,3
CÁCERES	17.512	27.144	-35,5	79	27	192,6	40	46	-13,0	17.631	27.217	-35,2
TOTAL EXTREMADURA	53.571	78.904	-32,1	881	-4		252	49	414,3	54.708	78.952	-30,7
LA CORUÑA	164.051	197.921	-17,1	2.219	2.337	-5,0	2.842	4.385	-35,2	169.177	204.674	-17,3
LUGO	37.429	36.307	3,1	927	656	41,3	3	1	200,0	38.359	36.964	3,8
ORENSE	31.930	43.699	-26,9	49	59	-16,9	0	1	-100,0	31.979	43.759	-26,9
PONTEVEDRA	45.655	64.442	-29,2	949	1.107	-14,3	428	1.207	-64,5	47.032	66.756	-29,5
VIGO	29.872	68.682	-56,5	15	-2		3.944	4.831	-18,4	33.919	73.593	-53,9
TOTAL GALICIA	308.937	411.051	-24,8	4.159	4.157	0,0	7.217	10.425	-30,8	320.466	425.746	-24,7
MADRID	2.768.676	2.823.213	-1,9	1.362.917	1.333.592	2,2	15.552	15.318	1,5	4.217.932	4.237.719	-0,5
TOTAL MADRID	2.768.676	2.823.213	-1,9	1.362.917	1.333.592	2,2	15.552	15.318	1,5	4.217.932	4.237.719	-0,5
MURCIA	82.763	125.733	-34,2	31	552	-94,4	377	406	-7,1	83.200	126.720	-34,3
CARTAGENA	13.375	20.456	-34,6	16.602	4.632	258,4	700	823	-14,9	30.677	25.911	18,4
TOTAL MURCIA	96.138	146.189	-34,2	16.633	5.184	220,9	1.077	1.229	-12,4	113.877	152.631	-25,4
NAVARRA	-13.185	-6.657	98,1	30	145	-79,3	517	712	-27,4	-12.621	-5.784	118,2
TOTAL NAVARRA	-13.185	-6.657	-98,1	30	145	-79,3	517	712	-27,4	-12.621	-5.784	-118,2
ÁLAVA	-188.817	-198.532	-4,9	20.483	28.010	-26,9	557	942	-40,9	-167.777	-169.580	-1,1
GUIPÚZCOA	10.149	11.932	-14,9	18	1		185	225	-17,8	10.352	12.158	-14,9
VIZCAYA	145.074	157.500	-7,9	28.166	23.189	21,5	6.211	7.945	-21,8	180.869	190.149	-4,9
TOTAL PAÍS VASCO	-33.594	-29.100	-15,4	48.667	51.200	-4,9	6.953	9.112	-23,7	23.444	32.727	-28,4
LA RIOJA	48.487	60.296	-19,6	390	441	-11,6	15	69	-78,3	48.892	60.806	-19,6
TOTAL LA RIOJA	48.487	60.296	-19,6	390	441	-11,6	15	69	-78,3	48.892	60.806	-19,6
ALICANTE	193.796	224.331	-13,6	1.027	737	39,3	5.319	3.926	35,5	200.555	229.509	-12,6
CASTELLÓN	48.788	96.664	-49,5	346	250	38,4	189	358	-47,2	49.331	97.282	-49,3
VALENCIA	480.684	641.530	-25,1	16.088	17.307	-7,0	25.092	32.325	-22,4	522.170	691.966	-24,5
TOTAL VALENCIA	723.268	962.525	-24,9	17.461	18.294	-4,6	30.600	36.609	-16,4	772.056	1.018.757	-24,2
CEUTA	1.120	546	105,1	107	104	2,9	0	0		1.426	945	50,9
MELILLA	-522	-35		120	88	36,4	0	0		-225	443	
TOTAL DELEGACIONES	7.181.680	8.608.708	-16,6	1.653.676	1.605.803	3,0	125.838	154.196	-18,4	9.074.927	10.476.452	-13,4
SERVICIOS CENTRALES	-1.803.061	-1.853.761	-2,7	-728.381	-721.243	1,0	0	0		-2.531.436	-2.574.993	-1,7
SS.CC. (ESTADO) (+)	57	16	256,3	0	0					63	27	133,3
SS.CC. (CC.AA.) (-)	1.751.529	1.804.426	-2,9	710.562	711.576	-0,1				2.462.091	2.516.002	-2,1
SS.CC. (CC.LL.) (-)	51.589	49.351	4,5	17.819	9.667	84,3				69.408	59.018	17,6
INGRESOS TRIBUTARIOS DEL ESTADO	5.378.619	6.754.947	-20,4	925.295	884.560	4,6	125.838	154.196	-18,4	6.543.491	7.901.459	-17,2
INGRESOS TRIBUTARIOS TOTALES	7.181.737	8.608.724	-16,6	1.653.676	1.605.803	3,0	125.838	154.196	-18,4	9.074.990	10.476.479	-13,4

INFORME MENSUAL DE RECAUDACIÓN TRIBUTARIA. OCTUBRE 2008

PERIODO : OCTUBRE DE 2008						
4.INGRESOS TRIBUTARIOS POR CONCEPTOS Y CENTROS GESTORES						
CUADRO 4.1. MES						
(En miles de euros)						
	TOTAL CAPÍTULO III			TOTAL GENERAL		
	Recaudación		% ^	Recaudación		% ^
	AÑO 2008	AÑO 2007		AÑO 2008	AÑO 2007	
ALMERÍA	858	1.068	-19,7	112.841	178.010	-36,6
CÁDIZ	748	1.540	-51,4	189.904	254.084	-25,3
CÓRDOBA	832	964	-13,7	145.409	207.935	-30,1
GRANADA	1.641	1.104	48,6	163.980	240.698	-31,9
HUELVA	667	1.149	-41,9	77.199	82.238	-6,1
JAÉN	472	895	-47,3	91.883	118.036	-22,2
MÁLAGA	2.861	4.355	-34,3	302.258	545.687	-44,6
SEVILLA	2.423	3.383	-28,4	577.991	810.885	-28,7
JEREZ DE LA FRA.	282	856	-67,1	41.510	69.952	-40,7
TOTAL ANDALUCÍA	10.784	15.314	-29,6	1.702.975	2.507.525	-32,1
HUESCA	267	464	-42,5	68.700	92.527	-25,8
TERUEL	-80	82		38.683	51.773	-25,3
ZARAGOZA	1.709	1.351	26,5	530.984	636.654	-16,6
TOTAL ARAGÓN	1.896	1.897	-0,1	638.367	780.954	-18,3
OVIEDO	1.070	615	74,0	251.824	392.300	-35,8
GIJÓN	298	367	-18,8	122.542	139.744	-12,3
TOTAL ASTURIAS	1.368	982	39,3	374.366	532.044	-29,6
BALEARES	1.967	3.684	-46,6	464.337	608.266	-23,7
TOTAL BALEARES	1.967	3.684	-46,6	464.337	608.266	-23,7
LAS PALMAS	787	1.361	-42,2	158.639	213.699	-25,8
STA. CRUZ TENERIFE	624	1.373	-54,6	105.567	156.719	-32,6
TOTAL CANARIAS	1.411	2.734	-48,4	264.206	370.418	-28,7
CANTABRIA	853	-7.267		279.349	550.188	-49,2
TOTAL CANTABRIA	853	-7.267		279.349	550.188	-49,2
ALBACETE	304	410	-25,9	94.519	117.822	-19,8
CIUDAD REAL	434	578	-24,9	98.083	119.046	-17,6
CUENCA	156	178	-12,4	43.669	62.034	-29,6
GUADALAJARA	39	243	-84,0	64.971	98.394	-34,0
TOLEDO	344	663	-48,1	202.462	253.729	-20,2
TOTAL CASTILLA-LA MANCHA	1.277	2.072	-38,4	503.704	651.025	-22,6
ÁVILA	172	239	-28,0	32.179	41.094	-21,7
BURGOS	378	503	-24,9	125.435	150.509	-16,7
LEÓN	703	637	10,4	116.329	149.244	-22,1
PALENCIA	106	228	-53,5	36.705	43.307	-15,2
SALAMANCA	353	307	15,0	105.665	144.929	-27,1
SEGOVIA	120	165	-27,3	42.115	51.424	-18,1
SORIA	58	56	3,6	27.873	31.577	-11,7
VALLADOLID	201	867	-76,8	161.668	215.756	-25,1
ZAMORA	129	233	-44,6	35.312	41.508	-14,9
TOTAL CASTILLA Y LEÓN	2.220	3.235	-31,4	683.281	869.348	-21,4

INFORME MENSUAL DE RECAUDACIÓN TRIBUTARIA. OCTUBRE 2008

PERIODO : OCTUBRE DE 2008						
4.INGRESOS TRIBUTARIOS POR CONCEPTOS Y CENTROS GESTORES						
CUADRO 4.1. MES						
(En miles de euros)						
	TOTAL CAPÍTULO III			TOTAL GENERAL		
	Recaudación		% ^	Recaudación		% ^
	AÑO 2008	AÑO 2007		AÑO 2008	AÑO 2007	
BARCELONA	8.565	-3.668		4.456.003	5.815.162	-23,4
GERONA	683	1.298	-47,4	280.531	373.007	-24,8
LÉRIDA	287	686	-58,2	137.366	183.995	-25,3
TARRAGONA	674	1.313	-48,7	270.080	369.943	-27,0
TOTAL CATALUÑA	10.209	-371		5.143.980	6.742.107	-23,7
BADAJOS	630	693	-9,1	118.013	150.708	-21,7
CÁCERES	283	317	-10,7	53.270	80.267	-33,6
TOTAL EXTREMADURA	913	1.010	-9,6	171.283	230.975	-25,8
LA CORUÑA	4.404	2.899	51,9	468.887	583.791	-19,7
LUGO	231	388	-40,5	81.584	89.614	-9,0
ORENSE	374	252	48,4	68.510	96.218	-28,8
PONTEVEDRA	293	554	-47,1	112.369	157.680	-28,7
VIGO	491	871	-43,6	141.933	233.338	-39,2
TOTAL GALICIA	5.793	4.964	16,7	873.283	1.160.641	-24,8
MADRID	17.729	30.869	-42,6	8.762.461	11.255.789	-22,2
TOTAL MADRID	17.729	30.869	-42,6	8.762.461	11.255.789	-22,2
MURCIA	1.343	1.992	-32,6	291.435	422.119	-31,0
CARTAGENA	147	351	-58,1	77.660	94.723	-18,0
TOTAL MURCIA	1.490	2.343	-36,4	369.095	516.842	-28,6
NAVARRA	180	205	-12,2	17.108	44.287	-61,4
TOTAL NAVARRA	180	205	-12,2	17.108	44.287	-61,4
ÁLAVA	45	69	-34,8	-161.093	-163.355	-1,4
GUIPÚZCOA	140	155	-9,7	26.688	28.443	-6,2
VIZCAYA	1.501	552	171,9	388.964	516.358	-24,7
TOTAL PAÍS VASCO	1.686	776	117,3	254.559	381.446	-33,3
LA RIOJA	322	372	-13,4	136.226	173.323	-21,4
TOTAL LA RIOJA	322	372	-13,4	136.226	173.323	-21,4
ALICANTE	1.688	1.743	-3,2	502.090	634.604	-20,9
CASTELLÓN	-454	364		196.057	337.047	-41,8
VALENCIA	3.166	3.264	-3,0	1.172.095	1.743.406	-32,8
TOTAL VALENCIA	4.400	5.371	-18,1	1.870.242	2.715.057	-31,1
CEUTA	560	753	-25,6	8.238	9.346	-11,9
MELILLA	402	499	-19,4	5.170	8.919	-42,0
TOTAL DELEGACIONES	65.460	69.442	-5,7	22.522.230	30.108.500	-25,2
SERVICIOS CENTRALES	43.849	28.192	55,5	-4.055.713	-3.956.084	2,5
SS.CC. (ESTADO) (+)				449.385	494.407	-9,1
SS.CC. (CC.AA.) (-)				4.371.630	4.337.694	0,8
SS.CC. (CC.LL.) (-)				133.468	112.797	18,3
INGRESOS TRIBUTARIOS DEL ESTADO	109.309	97.634	12,0	18.466.517	26.152.416	-29,39
INGRESOS TRIBUTARIOS TOTALES	109.309	97.634	12,0	22.971.615	30.602.907	-24,9

INFORME MENSUAL DE RECAUDACIÓN TRIBUTARIA. OCTUBRE 2008

PERIODO : ENERO/OCTUBRE DE 2008

4. INGRESOS TRIBUTARIOS POR CONCEPTOS Y CENTROS GESTORES

CUADRO 4.2. ACUMULADO.

(En miles de euros)

	I.R.P.F.			I. s/SOCIEDADES			I.R.N.R.			TOTAL CAPÍTULO I		
	Recaudación		% ^	Recaudación		% ^	Recaudación		% ^	Recaudación		% ^
	AÑO 2008	AÑO 2007		AÑO 2008	AÑO 2007		AÑO 2008	AÑO 2007		AÑO 2008	AÑO 2007	
ALMERÍA	367.411	397.371	-7,5	190.265	359.474	-47,1	3.600	4.254	-15,4	561.820	761.844	-26,3
CÁDIZ	296.595	385.474	-23,1	131.806	229.726	-42,6	6.573	10.759	-38,9	435.258	626.442	-30,5
CÓRDOBA	366.666	400.697	-8,5	178.748	359.788	-50,3	1.529	1.913	-20,1	546.698	762.375	-28,3
GRANADA	425.261	484.872	-12,3	203.957	326.947	-37,6	2.691	4.451	-39,5	632.457	819.762	-22,8
HUELVA	155.908	190.714	-18,3	59.461	106.253	-44,0	2.592	3.085	-16,0	217.992	300.071	-27,4
JAÉN	218.785	248.885	-12,1	77.320	94.732	-18,4	1.738	2.432	-28,5	297.844	346.049	-13,9
MÁLAGA	781.859	952.026	-17,9	415.803	810.676	-48,7	54.518	82.943	-34,3	1.265.233	1.856.104	-31,8
SEVILLA	2.473.252	2.397.764	3,1	628.438	920.714	-31,7	15.316	9.631	59,0	3.117.326	3.328.283	-6,3
JEREZ DE LA FRA.	76.313	94.478	-19,2	38.557	56.701	-32,0	530	128	314,1	115.403	151.309	-23,7
TOTAL ANDALUCÍA	5.162.050	5.552.281	-7,0	1.924.355	3.265.011	-41,1	89.087	119.596	-25,5	7.190.031	8.952.239	-19,7
HUESCA	151.939	163.967	-7,3	73.335	102.803	-28,7	587	700	-16,1	226.015	267.526	-15,5
TERUEL	76.396	82.223	-7,1	38.087	46.202	-17,6	782	608	28,6	115.309	129.033	-10,6
ZARAGOZA	1.386.359	1.369.726	1,2	645.156	880.648	-26,7	25.823	23.495	9,9	2.058.297	2.273.942	-9,5
TOTAL ARAGÓN	1.614.694	1.615.916	-0,1	756.578	1.029.653	-26,5	27.192	24.803	9,6	2.399.621	2.670.501	-10,1
OVIEDO	771.768	735.770	4,9	379.073	479.472	-20,9	7.300	7.254	0,6	1.158.177	1.222.656	-5,3
GIJÓN	176.920	193.092	-8,4	107.742	129.682	-16,9	1.947	1.676	16,2	286.837	324.552	-11,6
TOTAL ASTURIAS	948.688	928.862	2,1	486.815	609.154	-20,1	9.247	8.930	3,5	1.445.014	1.547.208	-6,6
BALEARES	1.255.754	1.301.866	-3,5	448.301	625.112	-28,3	47.319	53.700	-11,9	1.761.159	1.990.233	-11,5
TOTAL BALEARES	1.255.754	1.301.866	-3,5	448.301	625.112	-28,3	47.319	53.700	-11,9	1.761.159	1.990.233	-11,5
LAS PALMAS	870.462	953.730	-8,7	172.287	266.595	-35,4	13.611	16.663	-18,3	1.056.969	1.238.109	-14,6
STA.CRUZ TENERIFE	484.131	549.866	-12,0	139.218	199.269	-30,1	11.652	16.512	-29,4	635.628	766.307	-17,1
TOTAL CANARIAS	1.354.593	1.503.596	-9,9	311.505	465.864	-33,1	25.263	33.175	-23,8	1.692.597	2.004.416	-15,6
CANTABRIA	1.231.082	1.132.488	8,7	494.821	1.741.761	-71,6	241.359	167.524	44,1	1.967.275	3.041.785	-35,3
TOTAL CANTABRIA	1.231.082	1.132.488	8,7	494.821	1.741.761	-71,6	241.359	167.524	44,1	1.967.275	3.041.785	-35,3
ALBACETE	161.967	178.373	-9,2	112.922	132.020	-14,5	939	667	40,8	275.821	311.079	-11,3
CIUDAD REAL	178.983	211.792	-15,5	132.330	132.268	0,0	722	1.112	-35,1	312.035	345.173	-9,6
CUENCA	141.946	119.083	19,2	79.496	109.128	-27,2	349	474	-26,4	221.579	228.887	-3,2
GUADALAJARA	106.821	140.815	-24,1	81.614	178.199	-54,2	1.698	1.857	-8,6	190.079	320.892	-40,8
TOLEDO	660.675	667.818	-1,1	238.471	286.626	-16,8	1.208	1.540	-21,6	900.375	955.999	-5,8
TOTAL CASTILLA-LA MANCHA	1.250.392	1.317.881	-5,1	644.833	838.241	-23,1	4.916	5.650	-13,0	1.899.889	2.162.030	-12,1
ÁVILA	69.801	80.120	-12,9	27.519	36.910	-25,4	131	228	-42,5	97.464	117.278	-16,9
BURGOS	317.490	325.303	-2,4	146.118	217.169	-32,7	1.660	2.318	-28,4	465.284	544.831	-14,6
LEÓN	274.350	288.385	-4,9	146.631	176.790	-17,1	1.457	1.396	4,4	422.480	466.636	-9,5
PALENCIA	89.565	90.486	-1,0	33.204	40.323	-17,7	383	350	9,4	123.153	131.151	-6,1
SALAMANCA	266.080	262.923	1,2	152.045	190.827	-20,3	1.029	2.260	-54,5	419.182	456.233	-8,1
SEGOVIA	95.750	103.614	-7,6	47.934	69.862	-31,4	432	346	24,9	144.127	173.826	-17,1
SORIA	60.033	60.642	-1,0	31.478	34.882	-9,8	323	310	4,2	91.834	95.931	-4,3
VALLADOLID	664.538	696.687	-4,6	164.789	368.592	-55,3	5.394	7.349	-26,6	834.757	1.072.725	-22,2
ZAMORA	72.526	82.826	-12,4	35.685	35.903	-0,6	526	210	150,5	108.826	118.934	-8,5
TOTAL CASTILLA Y LEÓN	1.910.133	1.990.986	-4,1	785.403	1.171.258	-32,9	11.335	14.767	-23,2	2.707.107	3.177.545	-14,8

INFORME MENSUAL DE RECAUDACIÓN TRIBUTARIA. OCTUBRE 2008

PERIODO : ENERO/OCTUBRE DE 2008

4. INGRESOS TRIBUTARIOS POR CONCEPTOS Y CENTROS GESTORES
CUADRO 4.2. ACUMULADO.
 (En miles de euros)

	I.R.P.F.			I. s/SOCIEDADES			I.R.N.R.			TOTAL CAPÍTULO I		
	Recaudación		% ^	Recaudación		% ^	Recaudación		% ^	Recaudación		% ^
	AÑO 2008	AÑO 2007		AÑO 2008	AÑO 2007		AÑO 2008	AÑO 2007		AÑO 2008	AÑO 2007	
BARCELONA	11.575.658	11.514.505	0,5	5.121.086	7.327.558	-30,1	248.300	261.017	-4,9	16.947.967	19.105.398	-11,3
GERONA	639.604	713.265	-10,3	310.770	424.480	-26,8	13.511	16.609	-18,7	965.060	1.155.231	-16,5
LÉRIDA	320.236	356.141	-10,1	194.060	234.997	-17,4	2.727	2.781	-1,9	517.221	594.109	-12,9
TARRAGONA	572.367	641.085	-10,7	267.440	387.258	-30,9	7.093	10.761	-34,1	847.159	1.039.213	-18,5
TOTAL CATALUÑA	13.107.865	13.224.996	-0,9	5.893.356	8.374.293	-29,6	271.631	291.168	-6,7	19.277.407	21.893.951	-12,0
BADAJOS	417.912	432.413	-3,4	120.482	159.295	-24,4	919	1.093	-15,9	540.347	592.804	-8,8
CÁCERES	118.729	134.256	-11,6	84.104	103.380	-18,6	559	391	43,0	203.439	238.065	-14,5
TOTAL EXTREMADURA	536.641	566.669	-5,3	204.586	262.675	-22,1	1.478	1.484	-0,4	743.786	830.869	-10,5
LA CORUÑA	1.266.093	1.262.865	0,3	697.235	787.777	-11,5	31.378	25.903	21,1	1.995.033	2.076.868	-3,9
LUGO	146.330	160.907	-9,1	71.679	84.519	-15,2	4.401	3.780	16,4	222.650	249.363	-10,7
ORENSE	137.224	153.290	-10,5	73.752	100.227	-26,4	1.884	1.570	20,0	212.969	255.180	-16,5
PONTEVEDRA	221.848	252.658	-12,2	114.216	180.013	-36,6	1.941	2.244	-13,5	338.138	436.731	-22,6
VIGO	435.517	439.906	-1,0	185.427	256.556	-27,7	14.603	16.102	-9,3	635.539	712.634	-10,8
TOTAL GALICIA	2.207.012	2.269.626	-2,8	1.142.309	1.409.092	-18,9	54.207	49.599	9,3	3.404.329	3.730.776	-8,8
MADRID	20.863.738	20.564.082	1,5	9.166.677	14.065.253	-34,8	963.870	970.321	-0,7	31.004.865	35.623.782	-13,0
TOTAL MADRID	20.863.738	20.564.082	1,5	9.166.677	14.065.253	-34,8	963.870	970.321	-0,7	31.004.865	35.623.782	-13,0
MURCIA	834.164	915.619	-8,9	430.033	692.818	-37,9	4.564	5.974	-23,6	1.268.906	1.614.549	-21,4
CARTAGENA	145.793	185.559	-21,4	145.002	227.859	-36,4	4.442	3.324	33,6	295.779	417.116	-29,1
TOTAL MURCIA	979.957	1.101.178	-11,0	575.035	920.677	-37,5	9.006	9.298	-3,1	1.564.685	2.031.665	-23,0
NAVARRA	116.500	100.760	15,6	58.306	102.515	-43,1	4.976	2.120	134,7	181.695	206.552	-12,0
TOTAL NAVARRA	116.500	100.760	15,6	58.306	102.515	-43,1	4.976	2.120	134,7	181.695	206.552	-12,0
ÁLAVA	57.211	55.382	3,3	12.359	18.528	-33,3	1.323	860	53,8	71.027	74.848	-5,1
GUIPÚZCOA	131.475	115.587	13,7	40.131	36.394	10,3	477	373	27,9	173.071	152.552	13,5
VIZCAYA	1.156.609	1.046.022	10,6	623.048	1.018.717	-38,8	63.548	46.473	36,7	1.843.477	2.111.590	-12,7
TOTAL PAÍS VASCO	1.345.295	1.216.991	10,5	675.538	1.073.639	-37,1	65.348	47.706	37,0	2.087.575	2.338.990	-10,7
LA RIOJA	314.390	318.058	-1,2	185.698	256.220	-27,5	2.026	1.823	11,1	502.114	576.117	-12,8
TOTAL LA RIOJA	314.390	318.058	-1,2	185.698	256.220	-27,5	2.026	1.823	11,1	502.114	576.117	-12,8
ALICANTE	987.528	1.137.811	-13,2	721.727	1.072.633	-32,7	33.270	49.445	-32,7	1.751.812	2.266.540	-22,7
CASTELLÓN	580.705	693.992	-16,3	371.777	566.255	-34,3	14.556	11.653	24,9	967.197	1.272.128	-24,0
VALENCIA	3.081.059	3.286.190	-6,2	1.344.920	2.238.991	-39,9	24.631	28.034	-12,1	4.451.437	5.555.464	-19,9
TOTAL VALENCIA	4.649.292	5.117.993	-9,2	2.438.424	3.877.879	-37,1	72.457	89.132	-18,7	7.170.446	9.094.132	-21,2
CEUTA	22.660	28.776	-21,3	8.954	15.482	-42,2	2.086	2.030	2,8	36.860	49.654	-25,8
MELILLA	16.190	22.881	-29,2	8.914	13.173	-32,3	2.254	2.293	-1,7	29.783	40.212	-25,9
TOTAL DELEGACIONES	58.886.926	59.875.886	-1,7	26.210.408	40.116.952	-34,7	1.905.057	1.895.119	0,5	87.066.238	93.888.888	-14,6
SERVICIOS CENTRALES	-22.452.054	-19.051.530	17,8	195.485	253.151	-22,8	140.595	169.272	-16,9	-22.115.974	-18.629.107	18,7
SS.CC. (ESTADO) (+)	1.508.377	1.454.025	3,7							1.844.457	1.876.448	-1,7
SS.CC. (CC.AA.) (-)	23.254.713	19.939.251	16,6							23.254.713	19.939.251	16,6
SS.CC. (CC.LL.) (-)	705.718	566.304	24,6							705.718	566.304	24,6
INGRESOS TRIBUTARIOS DEL ESTADO	36.434.872	40.824.356	-10,8	26.405.893	40.370.103	-34,6	2.045.652	2.064.391	-0,9	64.950.264	83.333.550	-22,1
INGRESOS TRIBUTARIOS TOTALES	60.395.303	61.329.911	-1,5	26.405.893	40.370.103	-34,6	2.045.652	2.064.391	-0,9	88.910.695	103.839.105	-14,4

INFORME MENSUAL DE RECAUDACIÓN TRIBUTARIA. OCTUBRE 2008

4. INGRESOS TRIBUTARIOS POR CONCEPTOS Y CENTROS GESTORES												PERIODO : ENERO/OCTUBRE DE 2008	
CUADRO 4.2. ACUMULADO													
(En miles de euros)													
	I.V.A.			I. ESPECIALES			TRÁFICO EXTERIOR			TOTAL CAPÍTULO II			
	Recaudación		% ^	Recaudación		% ^	Recaudación		% ^	Recaudación		% ^	
	AÑO 2008	AÑO 2007		AÑO 2008	AÑO 2007		AÑO 2008	AÑO 2007		AÑO 2008	AÑO 2007		
ALMERÍA	22.999	154.209	-85,1	768	-132		724	313	131,3	24.862	154.722	-83,9	
CÁDIZ	649.043	745.300	-12,9	66.388	67.888	-2,2	44.894	42.683	5,2	760.337	855.884	-11,2	
CÓRDOBA	127.223	209.012	-39,1	3.436	4.017	-14,5	91	93	-2,2	131.350	213.668	-38,5	
GRANADA	161.450	300.358	-46,2	145.678	158.322	-8,0	62	227	-72,7	307.628	459.014	-33,0	
HUELVA	93.725	128.342	-27,0	118.825	113.181	5,0	1.929	1.595	20,9	214.484	243.139	-11,8	
JAÉN	119.803	169.077	-29,1	-1.090	552		437	775	-43,6	119.150	170.404	-30,1	
MÁLAGA	542.731	887.524	-38,8	138.150	137.325	0,6	9.592	9.917	-3,3	693.381	1.037.730	-33,2	
SEVILLA	555.715	1.102.607	-49,6	78.607	79.703	-1,4	5.320	5.236	1,6	652.335	1.198.801	-45,6	
JERÉZ DE LA FRA.	79.493	95.682	-16,9	15.071	18.952	-20,5	4	3	33,3	94.568	114.637	-17,5	
TOTAL ANDALUCÍA	2.352.182	3.792.111	-38,0	565.833	579.808	-2,4	63.053	60.842	3,6	2.998.095	4.447.999	-32,6	
HUESCA	69.876	89.475	-21,9	-1.114	-578	92,7	18	0		68.780	88.897	-22,6	
TERUEL	64.633	80.323	-19,5	-1.735	-1.717	1,0	0	0		62.903	78.634	-20,0	
ZARAGOZA	799.817	960.728	-16,7	480	-935		37.215	29.673	25,4	843.734	995.500	-15,2	
TOTAL ARAGÓN	934.326	1.130.526	-17,4	-2.369	-3.230	26,7	37.233	29.673	25,5	975.417	1.163.031	-16,1	
OVIEDO	386.150	463.383	-16,7	48.078	42.029	14,4	249	370	-32,7	434.561	505.845	-14,1	
GIJÓN	350.199	326.993	7,1	62.743	62.423	0,5	3.356	2.544	31,9	416.298	391.960	6,2	
TOTAL ASTURIAS	736.349	790.376	-6,8	110.821	104.452	6,1	3.605	2.914	23,7	850.859	897.805	-5,2	
BALEARES	474.121	654.934	-27,6	10.830	10.334	4,8	1.689	1.243	35,9	593.574	727.072	-18,4	
TOTAL BALEARES	474.121	654.934	-27,6	10.830	10.334	4,8	1.689	1.243	35,9	593.574	727.072	-18,4	
LAS PALMAS	10.288	-4.376		25.333	25.729	-1,5	11.555	19.612	-41,1	53.049	46.921	13,1	
STA. CRUZ TENERIFE	5.088	7.056	-27,9	15.062	15.444	-2,5	9.406	12.482	-24,6	31.587	37.745	-16,3	
TOTAL CANARIAS	15.376	2.680	473,7	40.395	41.173	-1,9	20.961	32.094	-34,7	84.636	84.666	0,0	
CANTABRIA	490.265	559.370	-12,4	29.275	39.106	-25,1	42.401	62.380	-32,0	561.996	660.904	-15,0	
TOTAL CANTABRIA	490.265	559.370	-12,4	29.275	39.106	-25,1	42.401	62.380	-32,0	561.996	660.904	-15,0	
ALBACETE	133.754	193.746	-31,0	-2.744	-2.521	8,8	6.753	6.435	4,9	137.767	197.662	-30,3	
CIUDAD REAL	104.622	143.765	-27,2	-2.713	-1.458	86,1	612	444	37,8	102.521	142.774	-28,2	
CUENCA	19.447	45.324	-57,1	-2.680	-2.762	-3,0	13	0		17.034	42.677	-60,1	
GUADALAJARA	114.212	177.657	-35,7	88.703	82.111	8,0	1.575	3.917	-59,8	204.500	263.695	-22,4	
TOLEDO	219.132	363.047	-39,6	13.628	15.740	-13,4	464	145	220,0	235.264	380.892	-38,2	
TOTAL CASTILLA-LA MANCHA	591.167	923.539	-36,0	94.194	91.110	3,4	9.417	10.941	-13,9	697.086	1.027.700	-32,2	
ÁVILA	27.042	55.099	-50,9	-1.260	-1.544	-18,4	0	0		25.783	53.556	-51,9	
BURGOS	179.229	191.806	-6,6	10.250	8.235	24,5	2.269	3.349	-32,2	191.759	203.397	-5,7	
LEÓN	174.864	201.215	-13,1	-1.338	-1.320	1,4	2.114	1.610	31,3	175.945	201.733	-12,8	
PALENCIA	32.324	53.311	-39,4	-2.650	-2.706	-2,1	0	0		29.674	50.605	-41,4	
SALAMANCA	95.627	126.212	-24,2	-2.939	1.442		1.344	1.347	-0,2	94.035	129.005	-27,1	
SEGOVIA	31.646	70.266	-55,0	17.031	18.186	-6,4	0	0		48.681	88.455	-45,0	
SORIA	20.084	33.147	-39,4	-1.706	-1.671	2,1	0	0		18.378	31.476	-41,6	
VALLADOLID	168.426	376.530	-55,3	-4.054	-3.582	13,2	2.053	1.743	17,8	166.439	374.707	-55,6	
ZAMORA	43.108	49.291	-12,5	7.905	9.339	-15,4	0	0		51.013	58.630	-13,0	
TOTAL CASTILLA Y LEÓN	772.350	1.156.877	-33,2	21.239	26.379	-19,5	7.780	8.049	-3,3	801.707	1.191.564	-32,7	

INFORME MENSUAL DE RECAUDACIÓN TRIBUTARIA. OCTUBRE 2008

PERIODO : ENERO/OCTUBRE DE 2008

4. INGRESOS TRIBUTARIOS POR CONCEPTOS Y CENTROS GESTORES

CUADRO 4.2. ACUMULADO

(En miles de euros)

	I.V.A.			I. ESPECIALES			TRÁFICO EXTERIOR			TOTAL CAPÍTULO II		
	Recaudación		% ^	Recaudación		% ^	Recaudación		% ^	Recaudación		% ^
	AÑO 2008	AÑO 2007		AÑO 2008	AÑO 2007		AÑO 2008	AÑO 2007		AÑO 2008	AÑO 2007	
BARCELONA	10.000.365	11.591.891	-13,7	939.033	995.671	-5,7	477.502	516.163	-7,5	11.717.475	13.436.696	-12,8
GERONA	402.846	584.565	-31,1	50.180	46.275	8,4	1.820	1.849	-1,6	454.850	632.725	-28,1
LÉRIDA	176.072	280.096	-37,1	6.468	6.376	1,4	97	62	56,5	182.637	286.534	-36,3
TARRAGONA	747.311	897.860	-16,8	90.224	107.582	-16,1	58.494	94.745	-38,3	896.331	1.100.586	-18,6
TOTAL CATALUÑA	11.326.594	13.354.412	-15,2	1.085.905	1.155.904	-6,1	537.913	612.819	-12,2	13.251.293	15.456.541	-14,3
BADAJOS	133.697	186.020	-28,1	4.024	3.724	8,1	415	189	119,6	138.183	189.967	-27,3
CÁCERES	63.174	78.106	-19,1	191	-41		476	378	25,9	63.841	78.443	-18,6
TOTAL EXTREMADURA	196.871	264.126	-25,5	4.215	3.683	14,4	891	567	57,1	202.024	268.410	-24,7
LA CORUÑA	784.125	979.292	-19,9	19.168	19.552	-2,0	34.195	37.650	-9,2	837.639	1.036.941	-19,2
LUGO	143.219	152.676	-6,2	5.220	5.864	-11,0	12	31	-61,3	148.451	158.571	-6,4
ORENSE	110.972	155.142	-28,5	5.643	4.938	14,3	40	9	344,4	116.655	160.089	-27,1
PONTEVEDRA	256.797	247.479	3,8	8.859	10.173	-12,9	3.528	5.820	-39,4	269.184	263.472	2,2
VIGO	144.995	233.848	-38,0	240	410	-41,5	36.689	39.293	-6,6	182.832	274.387	-33,4
TOTAL GALICIA	1.440.108	1.768.437	-18,6	39.130	40.937	-4,4	74.464	82.803	-10,1	1.554.761	1.893.460	-17,9
MADRID	19.569.839	20.067.191	-2,5	13.624.957	13.572.938	0,4	142.880	139.004	2,8	34.148.257	34.549.838	-1,2
TOTAL MADRID	19.569.839	20.067.191	-2,5	13.624.957	13.572.938	0,4	142.880	139.004	2,8	34.148.257	34.549.838	-1,2
MURCIA	215.150	365.165	-41,1	8.850	10.832	-18,3	2.669	3.026	-11,8	227.127	379.375	-40,1
CARTAGENA	52.044	73.842	-29,5	118.496	105.656	12,2	7.483	6.537	14,5	178.023	186.035	-4,3
TOTAL MURCIA	267.194	439.007	-39,1	127.346	116.488	9,3	10.152	9.563	6,2	405.150	565.410	-28,3
NAVARRA	-117.225	-154.569	-24,2	35.056	35.112	-0,2	4.040	3.944	2,4	-77.879	-115.288	-32,4
TOTAL NAVARRA	-117.225	-154.569	24,2	35.056	35.112	-0,2	4.040	3.944	2,4	-77.879	-115.288	32,4
ÁLAVA	-733.425	-745.622	-1,6	91.903	90.948	1,1	7.558	8.517	-11,3	-633.964	-646.157	-1,9
GUIPÚZCOA	132.985	136.819	-2,8	117	126	-7,1	2.768	2.630	5,2	135.874	139.577	-2,7
VIZCAYA	1.232.119	1.334.951	-7,7	262.747	249.367	5,4	55.294	60.411	-8,5	1.568.481	1.663.128	-5,7
TOTAL PAÍS VASCO	631.679	726.148	-13,0	354.767	340.441	4,2	65.620	71.558	-8,3	1.070.391	1.156.548	-7,4
LA RIOJA	113.582	248.468	-54,3	6.007	9.907	-39,4	312	737	-57,7	119.915	259.126	-53,7
TOTAL LA RIOJA	113.582	248.468	-54,3	6.007	9.907	-39,4	312	737	-57,7	119.915	259.126	-53,7
ALICANTE	621.797	897.135	-30,7	9.791	10.455	-6,4	41.123	37.643	9,2	677.201	949.615	-28,7
CASTELLÓN	178.975	653.344	-72,6	2.777	2.383	16,5	2.702	5.767	-53,1	184.575	661.618	-72,1
VALENCIA	2.613.157	2.978.928	-12,3	180.030	189.817	-5,2	253.606	271.146	-6,5	3.050.697	3.449.138	-11,6
TOTAL VALENCIA	3.413.929	4.529.407	-24,6	192.598	202.655	-5,0	297.431	314.556	-5,4	3.912.473	5.060.371	-22,7
CEUTA	684	1.919	-64,4	985	979	0,6	0	0		4.834	7.246	-33,3
MELILLA	311	2.225	-86,0	963	979	-1,6	0	0		4.408	8.624	-48,9
TOTAL DELEGACIONES	43.209.702	50.257.184	-14,0	16.342.147	16.369.155	-0,2	1.319.842	1.443.687	-8,6	62.158.997	69.311.027	-10,3
SERVICIOS CENTRALES	-19.464.142	-18.535.249	5,0	-6.886.806	-6.897.252	-0,2	0	0		-26.350.839	-25.432.349	3,6
SS.CC. (ESTADO) (+)	3.265	3.585	-8,9	0	0	0,0				3.374	3.737	-9,7
SS.CC. (CC.AA.) (-)	18.889.695	18.019.948	4,8	6.734.297	6.764.236	-0,4				25.623.992	24.784.184	3,4
SS.CC. (CC.LL.) (-)	577.712	518.886	11,3	152.509	133.016	14,7				730.221	651.902	12,0
INGRESOS TRIBUTARIOS DEL ESTADO	23.745.560	31.721.935	-25,1	9.455.341	9.471.903	-0,2	1.319.842	1.443.687	-8,6	35.808.158	43.878.678	-18,4
INGRESOS TRIBUTARIOS TOTALES	43.212.967	50.260.769	-14,0	16.342.147	16.369.155	-0,2	1.319.842	1.443.687	-8,6	62.162.371	69.314.764	-10,3

INFORME MENSUAL DE RECAUDACIÓN TRIBUTARIA. OCTUBRE 2008

PERIODO : ENERO/OCTUBRE DE 2008						
4.INGRESOS TRIBUTARIOS POR CONCEPTOS Y CENTROS GESTORES						
CUADRO 4.2. ACUMULADO						
(En miles de euros)						
	TOTAL CAPÍTULO III			TOTAL GENERAL		
	Recaudación		% ^	Recaudación		% ^
	AÑO 2008	AÑO 2007		AÑO 2008	AÑO 2007	
ALMERÍA	8.251	8.262	-0,1	594.933	924.828	-35,7
CÁDIZ	14.690	11.531	27,4	1.210.285	1.493.857	-19,0
CÓRDOBA	11.171	8.325	34,2	689.219	984.368	-30,0
GRANADA	10.022	10.233	-2,1	950.107	1.289.009	-26,3
HUELVA	7.644	7.443	2,7	440.120	550.653	-20,1
JAÉN	6.502	6.397	1,6	423.496	522.850	-19,0
MÁLAGA	25.330	28.206	-10,2	1.983.944	2.922.040	-32,1
SEVILLA	27.458	24.081	14,0	3.797.119	4.551.165	-16,6
JEREZ DE LA FRA.	3.868	4.294	-9,9	213.839	270.240	-20,9
TOTAL ANDALUCÍA	114.936	108.772	5,7	10.303.062	13.509.010	-23,7
HUESCA	2.894	2.805	3,2	297.689	359.228	-17,1
TERUEL	946	825	14,7	179.158	208.492	-14,1
ZARAGOZA	13.602	17.075	-20,3	2.915.633	3.286.517	-11,3
TOTAL ARAGÓN	17.442	20.705	-15,8	3.392.480	3.854.237	-12,0
OVIEDO	7.693	8.888	-13,4	1.600.431	1.737.389	-7,9
GIJÓN	4.013	4.524	-11,3	707.148	721.036	-1,9
TOTAL ASTURIAS	11.706	13.412	-12,7	2.307.579	2.458.425	-6,1
BALEARES	18.102	14.508	24,8	2.372.835	2.731.813	-13,1
TOTAL BALEARES	18.102	14.508	24,8	2.372.835	2.731.813	-13,1
LAS PALMAS	10.619	11.296	-6,0	1.120.637	1.296.326	-13,6
STA. CRUZ TENERIFE	9.250	7.910	16,9	676.465	811.962	-16,7
TOTAL CANARIAS	19.869	19.206	3,5	1.797.102	2.108.288	-14,8
CANTABRIA	4.926	775		2.534.197	3.703.464	-31,6
TOTAL CANTABRIA	4.926	775		2.534.197	3.703.464	-31,6
ALBACETE	2.985	4.323	-31,0	416.573	513.064	-18,8
CIUDAD REAL	5.265	5.930	-11,2	419.821	493.877	-15,0
CUENCA	2.754	-940		241.367	270.624	-10,8
GUADALAJARA	2.019	5.363	-62,4	396.598	589.950	-32,8
TOLEDO	6.215	6.967	-10,8	1.141.854	1.343.858	-15,0
TOTAL CASTILLA-LA MANCHA	19.238	21.643	-11,1	2.616.213	3.211.373	-18,5
ÁVILA	972	1.935	-49,8	124.219	172.769	-28,1
BURGOS	4.933	5.055	-2,4	661.976	753.283	-12,1
LEÓN	5.848	4.377	33,6	604.273	672.746	-10,2
PALENCIA	947	1.395	-32,1	153.774	183.151	-16,0
SALAMANCA	3.927	3.125	25,7	517.144	588.363	-12,1
SEGOVIA	2.277	1.765	29,0	195.085	264.046	-26,1
SORIA	780	851	-8,3	110.992	128.258	-13,5
VALLADOLID	5.413	5.864	-7,7	1.006.609	1.453.296	-30,7
ZAMORA	1.441	1.582	-8,9	161.280	179.146	-10,0
TOTAL CASTILLA Y LEÓN	26.538	25.949	2,3	3.535.352	4.395.058	-19,6

INFORME MENSUAL DE RECAUDACIÓN TRIBUTARIA. OCTUBRE 2008

PERIODO : ENERO/OCTUBRE DE 2008						
4.INGRESOS TRIBUTARIOS POR CONCEPTOS Y CENTROS GESTORES						
CUADRO 4.2. ACUMULADO						
(En miles de euros)						
	TOTAL CAPÍTULO III			TOTAL GENERAL		
	Recaudación		% ^	Recaudación		% ^
	AÑO 2008	AÑO 2007		AÑO 2008	AÑO 2007	
BARCELONA	109.580	102.360	7,1	28.775.022	32.644.454	-11,9
GERONA	8.084	9.111	-11,3	1.427.994	1.797.067	-20,5
LÉRIDA	5.370	4.425	21,4	705.228	885.068	-20,3
TARRAGONA	9.167	9.927	-7,7	1.752.657	2.149.726	-18,5
TOTAL CATALUÑA	132.201	125.823	5,1	32.660.901	37.476.315	-12,8
BADAJOS	5.335	4.865	9,7	683.865	787.636	-13,2
CÁCERES	3.103	2.980	4,1	270.383	319.488	-15,4
TOTAL EXTREMADURA	8.438	7.845	7,6	954.248	1.107.124	-13,8
LA CORUÑA	18.382	13.809	33,1	2.851.054	3.127.618	-8,8
LUGO	2.393	2.891	-17,2	373.494	410.825	-9,1
ORENSE	3.550	3.255	9,1	333.174	418.524	-20,4
PONTEVEDRA	4.644	6.004	-22,7	611.966	706.207	-13,3
VIGO	6.088	4.984	22,2	824.459	992.005	-16,9
TOTAL GALICIA	35.057	30.943	13,3	4.994.147	5.655.179	-11,7
MADRID	175.858	311.119	-43,5	65.328.980	70.484.739	-7,3
TOTAL MADRID	175.858	311.119	-43,5	65.328.980	70.484.739	-7,3
MURCIA	17.098	14.704	16,3	1.513.131	2.008.628	-24,7
CARTAGENA	2.927	3.778	-22,5	476.729	606.929	-21,5
TOTAL MURCIA	20.025	18.482	8,3	1.989.860	2.615.557	-23,9
NAVARRA	3.168	1.260	151,4	106.984	92.524	15,6
TOTAL NAVARRA	3.168	1.260	151,4	106.984	92.524	15,6
ÁLAVA	690	538	28,3	-562.247	-570.771	-1,5
GUIPÚZCOA	2.582	1.090	136,9	311.527	293.219	6,2
VIZCAYA	9.402	5.205	80,6	3.421.360	3.779.923	-9,5
TOTAL PAÍS VASCO	12.674	6.833	85,5	3.170.640	3.502.371	-9,5
LA RIOJA	4.142	3.897	6,3	626.171	839.140	-25,4
TOTAL LA RIOJA	4.142	3.897	6,3	626.171	839.140	-25,4
ALICANTE	16.964	14.061	20,6	2.445.977	3.230.216	-24,3
CASTELLÓN	6.219	6.853	-9,3	1.157.991	1.940.599	-40,3
VALENCIA	28.944	26.416	9,6	7.531.078	9.031.018	-16,6
TOTAL VALENCIA	52.127	47.330	10,1	11.135.046	14.201.833	-21,6
CEUTA	5.688	5.902	-3,6	47.382	62.802	-24,6
MELILLA	2.389	2.722	-12,2	36.580	51.558	-29,1
TOTAL DELEGACIONES	684.524	787.126	-13,0	149.909.759	172.060.810	-12,9
SERVICIOS CENTRALES	770.084	752.417	2,3	-47.696.729	-43.309.039	10,1
SS.CC. (ESTADO) (+)				2.617.915	2.632.602	-0,6
SS.CC. (CC.AA.) (-)				48.878.705	44.723.435	9,3
SS.CC. (CC.LL.) (-)				1.435.939	1.218.206	17,9
INGRESOS TRIBUTARIOS DEL ESTADO	1.454.608	1.539.543	-5,5	102.213.030	128.751.771	-20,6
INGRESOS TRIBUTARIOS TOTALES	1.454.608	1.539.543	-5,5	152.527.674	174.693.412	-12,7

III. GRÁFICOS

INGRESOS TRIBUTARIOS

GRÁFICO 1.1 Miles millones € y MM12

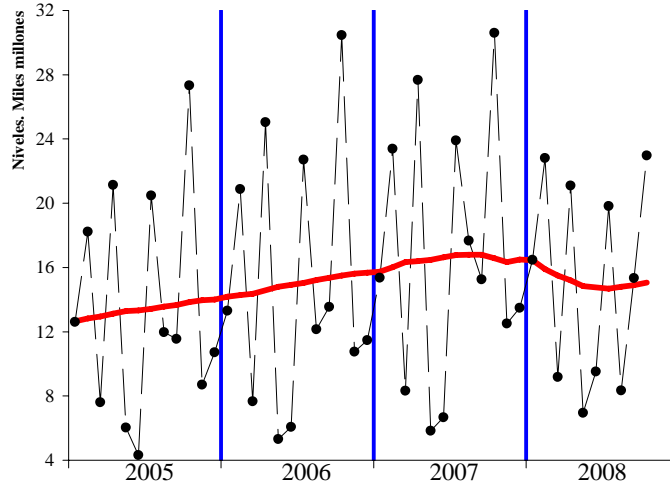


GRÁFICO 1.2 Tasas anuales y de la MM12

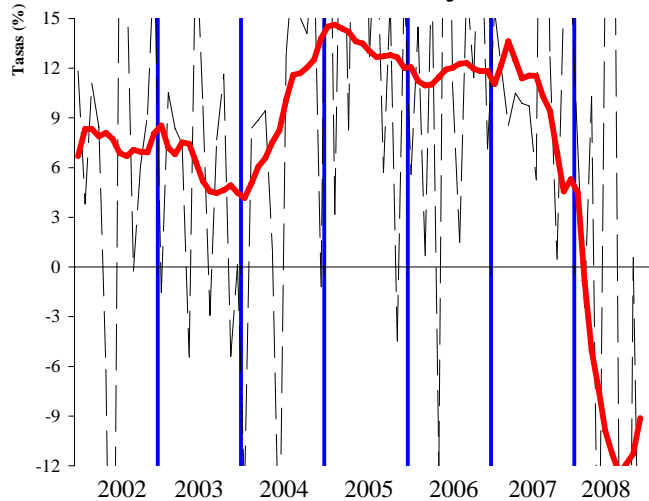
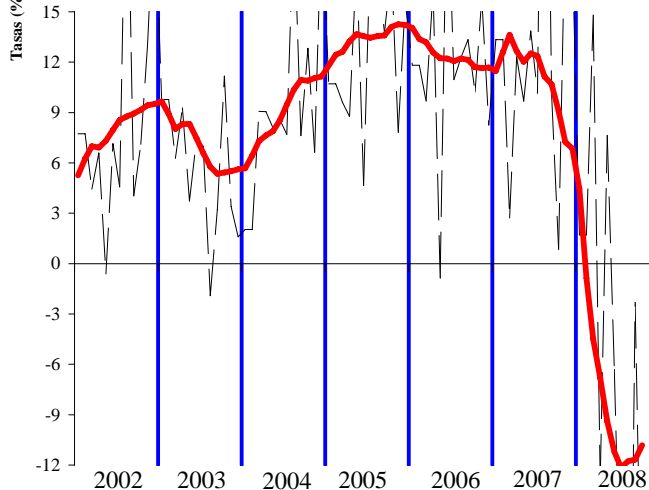


GRÁFICO 1.3 HOMOGÉNEOS: tasa anual y MM12



IRPF

SOCIEDADES

GRÁFICO 2.1 Miles millones € y MM12

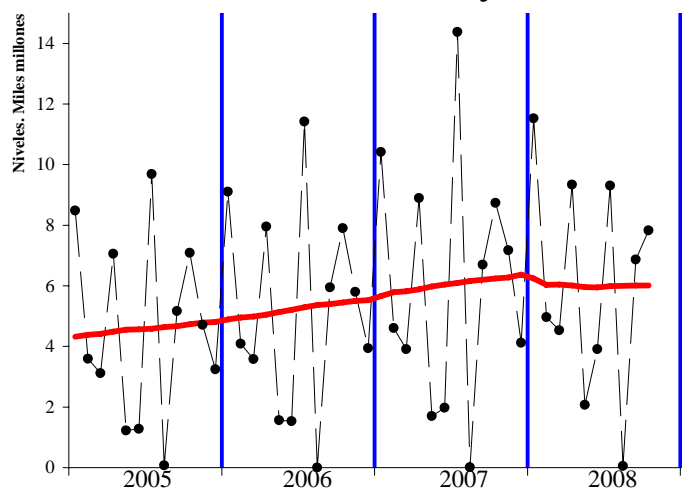


GRÁFICO 3.1 Miles millones € y MM12

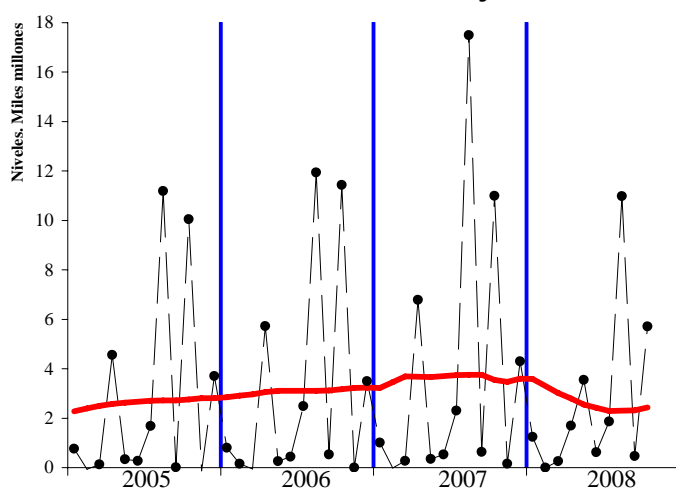


GRÁFICO 2.2 Tasas anuales y de la MM12

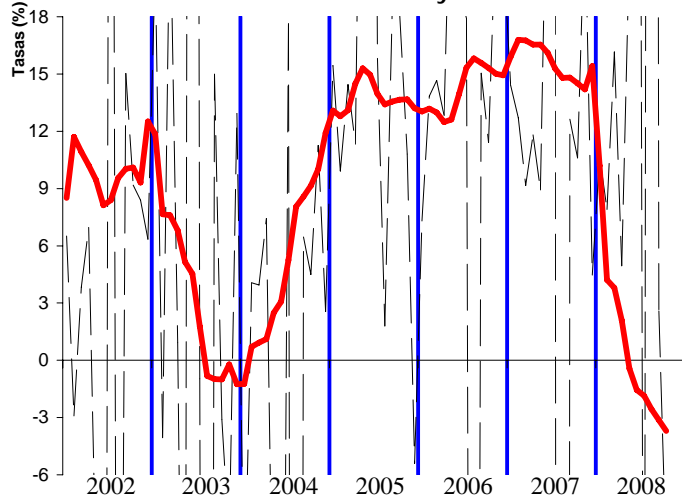


GRÁFICO 3.2 Tasas anuales y de la MM12

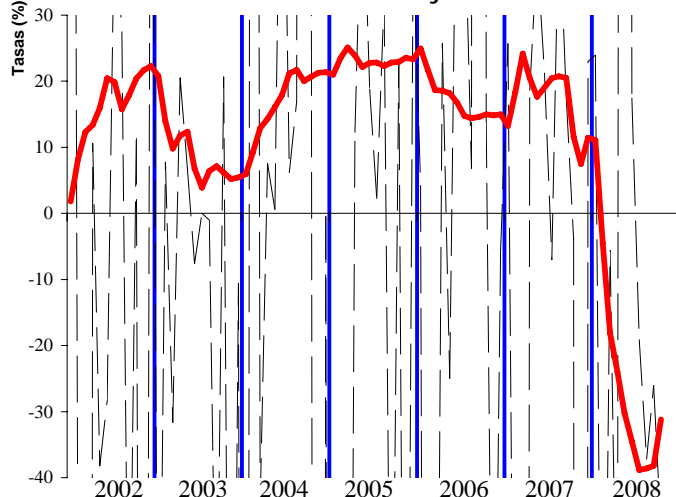


GRÁFICO 2.3 HOMOGÉNEOS: tasa anual y MM12

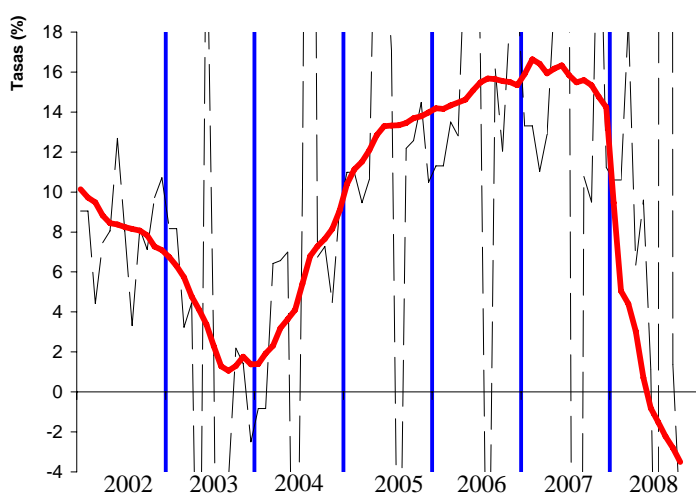
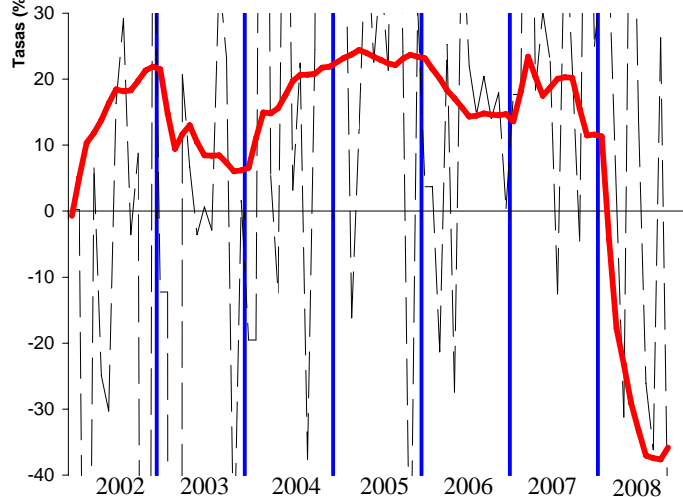


GRÁFICO 3.3 HOMOGÉNEOS: tasa anual y MM12



IVA

IMPUESTOS ESPECIALES

GRÁFICO 4.1 Miles millones € y MM12

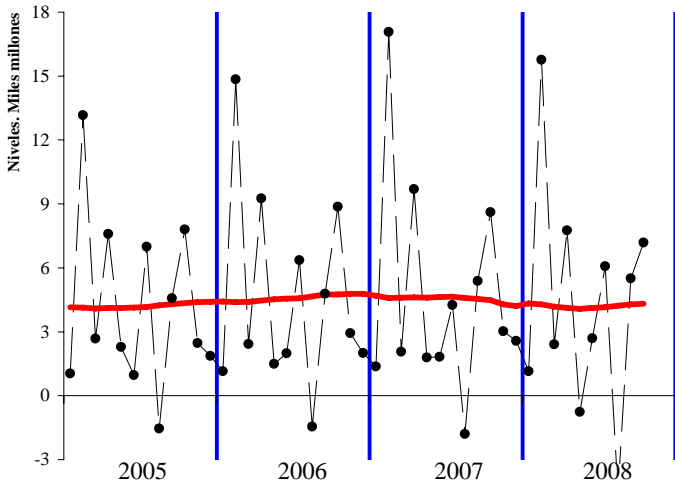


GRÁFICO 5.1 Millones € y MM12

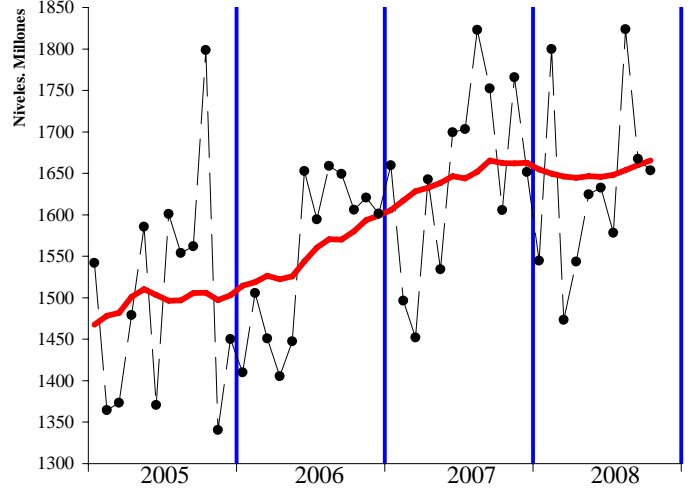


GRÁFICO 4.2 Tasas anuales y de la MM12

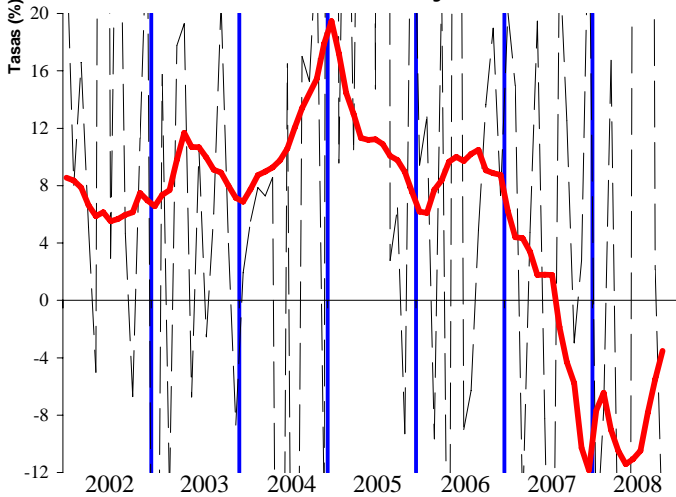


GRÁFICO 5.2 Tasas anuales y de la MM12

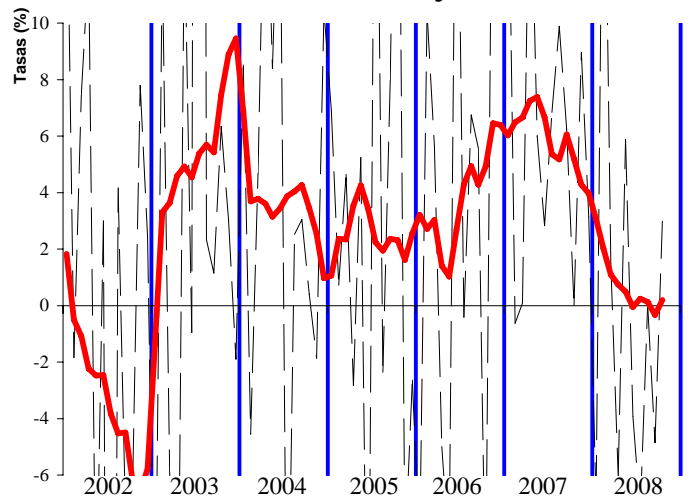


GRÁFICO 4.3 HOMOGÉNEOS: tasa anual y MM12

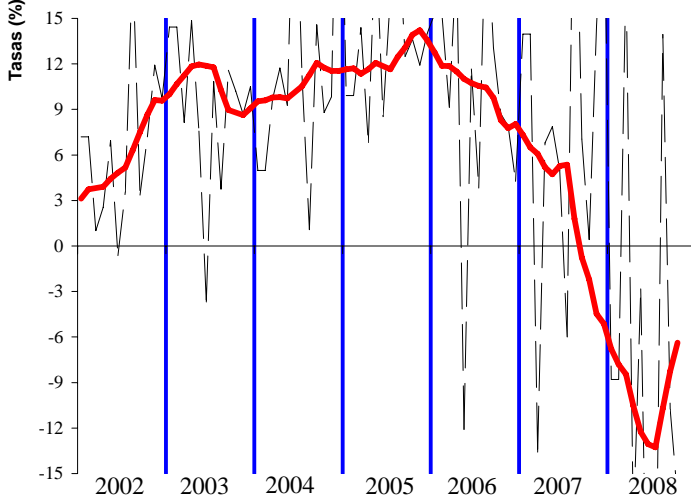
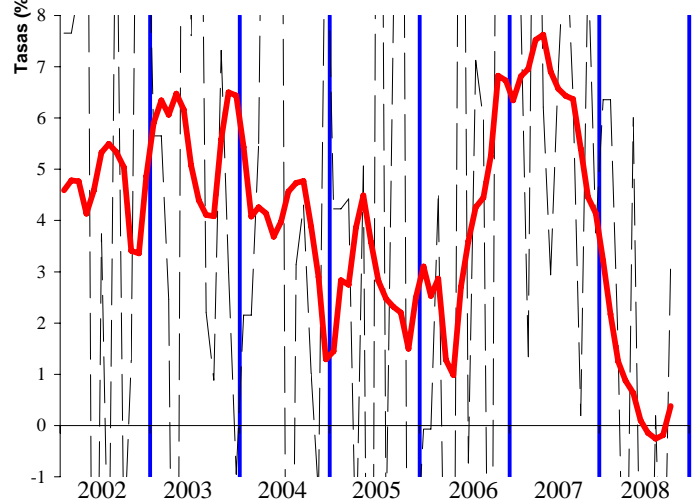


GRÁFICO 5.3 HOMOGÉNEOS: tasa anual y MM12



IV. RESUMEN DE CAMBIOS NORMATIVOS

IV. PRINCIPALES MODIFICACIONES NORMATIVAS

Concepto	2007	2008
<u>RETENCIONES DEL TRABAJO</u>	<ul style="list-style-type: none"> La Ley 35/2006, de 28 de nov., del IRPF y el RD 1576/2006, de 22 dic., que modifica los pagos a cuenta en materia IRPF, suponen una rebaja en materia de retenciones del trabajo basada principalmente en: <ul style="list-style-type: none"> Cambios en la tarifa. Se reducen los tramos de cinco a cuatro y el tipo marginal máximo se reduce del 45% al 43%. Se incrementa la reducción por rendimientos del trabajo. Aumentan los mínimos personales y familiares, si bien ahora no reducen la base imponible, sino que se les aplica la escala del impuesto y el resultado minora la cuota íntegra. 	<ul style="list-style-type: none"> La Ley 51/2007, de 26 de dic., de PGE para 2008, establece modificaciones en la Ley 35/2006 de IRPF que afectan al cálculo de las retenciones del trabajo: <ul style="list-style-type: none"> Se deflacta la tarifa en un 2% tanto en su escala estatal como autonómica. Se actualizan, también un 2%, los importes de los distintos mínimos, por descendientes, por ascendientes y por discapacidad, que integran el mínimo personal y familiar del impuesto. Se elevan también un 2% las cuantías aplicables como reducción del rendimiento neto del trabajo y del rendimiento neto de actividades económicas aplicables a trabajadores autónomos dependientes de un único empresario. Nueva deducción en la cuota de 400 euros para asalariados y pensionistas, se inicia con una rebaja en las retenciones de junio de 200 euros, y a partir de julio, mes a mes, hasta alcanzar otros 200 euros (RDL 2/2008, de 21 de abril, de medidas de impulso de la activ. econ.).
<u>RETENCIONES DEL CAPITAL</u>	<ul style="list-style-type: none"> Se eleva el tipo de retención del 15% al 18% en concordancia con la tributación de la nueva base del ahorro, y del 20% al 24% en la cesión del derecho a la explotación del derecho de imagen (LEY 35/2006 y RD 1576/2006). 	
<u>RETENCIONES DE ARRENDAMIENTOS</u>	<ul style="list-style-type: none"> Se eleva el tipo de retención del 15% al 18% (LEY 35/2006 y RD 1576/2006). 	
<u>RETENCIONES DE FONDOS DE INVERSIÓN</u>	<ul style="list-style-type: none"> Se eleva el tipo de retención del 15% al 18% en las ventas de participaciones en fondos de inversión (LEY 35/2006 y RD 1576/2006). 	
<u>PAGOS FRACCIONADOS IRPF</u>	<ul style="list-style-type: none"> Se establece una nueva retención del 1% para algunas actividades de empresarios acogidos al método de estimación objetiva, aplicable desde el 21 de abril una vez finalizado el plazo para renunciar a la aplicación del citado método de estimación en 2007, dichas retenciones se pueden deducir del importe a ingresar por el pago fraccionado (RD 439/2007, de 30 mar., por el que se aprueba el Reglamento del IRPF). Mantenimiento de las cuantías de los módulos aplicables en 2006, con ciertas reducciones para actividades agrícolas, ganaderas y de transporte para paliar la subida del precio del gasóleo (Orden EHA/ 804/2007, de 30 de marzo). 	<ul style="list-style-type: none"> Mantenimiento de las cuantías de los módulos aplicables en 2007, con reducciones en los índices de rendimiento neto para actividades agrícolas y ganaderas afectadas por la elevación de sus costes de producción, y reducción de los signos índices o módulos aplicables a las actividades de transporte para paliar la subida del precio del gasóleo (Orden EHA/ 3462/2007, de 26 de noviembre). Nueva deducción en la cuota de 400 euros para autónomos que podrán aplicar cuando ingresen los pagos fraccionados (RDL 2/2008, de 21 de abril, de medidas de impulso de la activ. econ.). Ampliación del plazo de presentación del primer pago fraccionado del año hasta el 5 de mayo (RDL 2/2008, de 21 de abril, de medidas de impulso de la activ. econ.).
<u>CUOTA DIFERENCIAL IRPF</u> Según año en que se recauda	<ul style="list-style-type: none"> Nueva deducción en la cuota de IRPF de 2.500 € por nacimiento o adopción de hijos a partir del 1 de julio de 2007, se puede percibir de forma anticipada y se aplica con cargo al tramo estatal del impuesto (Ley 35/2007, de 15 de noviembre). 	<ul style="list-style-type: none"> Principales modificaciones de la Ley 35/2006 de reforma del IRPF: <ul style="list-style-type: none"> Cambios en la tarifa. Se reducen los tramos de cinco a cuatro y el tipo marginal máximo se reduce del 45% al 43%. Se incrementa la reducción por rendimientos del trabajo. Aumentan los mínimos personales y familiares, si bien ahora no reducen la base imponible, sino que se les aplica la escala del impuesto y el resultado minora la cuota íntegra. Nueva deducción en la cuota de IRPF de 2.500 € por nacimiento o adopción de hijos. Se establecen dos bases imponibles una general a la que se aplica la tarifa y otra del ahorro con un tipo fijo del 18%.
<u>PARTICIPACIÓN AA.TT.</u>		

Concepto	2007	2008
<u>PAGOS FRACCIONADOS IS</u>	<ul style="list-style-type: none"> En la modalidad de pago fraccionado prevista en el apartado 3 del artículo 45 del texto refundido de la LIS, se debe considerar la reducción de los tipos de gravamen de la nueva normativa, en el caso general del 35% al 32,5%, y en el caso de las entidades de reducida dimensión su tipo pasa del 30% al 25% para el tramo de base imponible hasta 120.202,41 €, por el resto de base imponible se reduce el tipo del 35% al 30% (Ley 42/2006, de 28 de dic., de PGE 2007). 	<ul style="list-style-type: none"> Continúa la reducción de los tipos de gravamen del 32,5% al 30% para empresas con cifra de negocios superior a 8 M. € que opten por la modalidad de pago fraccionado prevista en el apartado 3 del artículo 45 del texto refundido de la LIS (Ley 51/2007, de 26 de dic., de PGE 2008 y Ley 35/2006, de 28 de nov., del IRPF y modif. parcial del IS, IRNR e IP). Opción en el primer pago fraccionado, vinculante para el resto de pagos del año, de aplicar el cálculo en función de la cuota del periodo impositivo anterior. Si optan por la modalidad en función de la base imponible del periodo, no tendrán en cuenta los efectos fiscales derivados de ajustes contables consecuencia de la primera aplicación del nuevo plan contable. (RDL 2/2008, de 21 de abril, de medidas de impulso de la actividad económica). Se amplía hasta el 5 de mayo el plazo de presentación del primer pago fraccionado (RDL 2/2008, de 21 de abril, medidas de impulso de la activ. econ.).
<u>CUOTA DIFERENCIAL IS</u> Según año en que se recauda	<ul style="list-style-type: none"> Se incrementa en cinco puntos el porcentaje aplicable a la deducción para el fomento de las tecnologías de la información y la comunicación, en PYMES (Ley 23/2005, de 18 de nov, de reformas en materia tributaria para el impulso de la productividad). 	<ul style="list-style-type: none"> Principales modificaciones de la Ley 35/2006 de reforma del IS: <ul style="list-style-type: none"> Reducción de tipos impositivos, general del 35% al 32,5% y en las entidades de reducida dimensión del 30% al 25% para el tramo de base imponible hasta 120.202,41 €, y del 35% al 30% para el resto de base. Bajan los porcentajes aplicables a deducciones por reinversión de beneficios extraordinarios, actividades exportadoras y actividades de I+D.
<u>IMPUESTO SOBRE LA RENTA DE NO RESIDENTES</u>	<ul style="list-style-type: none"> Modificación de tipos impositivos, el tipo general pasa del 25% al 24%, otros tipos se reducen en concordancia con los cambios introducidos en las normas de IRPF e IS y suben para los rendimientos del capital (LEY 35/2006, de 28 de nov., del IRPF y modificación parcial del IS, IRNR e IP). Exención de los dividendos hasta 1.500 € para no residentes de otros Estados miembros de la UE o de países con intercambio de información tributaria (Ley 42/2006, de 28 de dic., de PGE 2007). 	
<u>IVA</u>	<ul style="list-style-type: none"> Mantenimiento de las cuantías de los módulos aplicables en 2006, con ciertas reducciones para actividades agrícolas, ganaderas y de transporte para paliar la subida del precio del gasóleo (Orden EHA/804/2007, de 30 de marzo). 	<ul style="list-style-type: none"> Se crea un nuevo régimen especial de declaración para grupos consolidados (Ley 36/2006, de 29 de nov., de Medidas para la Prevención del Fraude Fiscal), que tiene como características mas destacadas: <ul style="list-style-type: none"> Sistema de compensación de saldos resultantes de las autoliquidaciones que deben presentar las entidades del grupo. Opción de aplicar regla especial de determinación de las operaciones intragrupo cuando las destinatarias están sujetas a regla de prorata. Ampliación del concepto de rehabilitación de edificios para facilitar la aplicación del tipo impositivo reducido, el coste de la rehabilitación debe ser superior al 25% del precio del inmueble sin incluir el suelo (RDL 2/2008, de 21 de abril, de medidas de impulso de la activ. econ.).
<u>IMPUESTOS ESPECIALES</u>	<ul style="list-style-type: none"> Hidrocarburos: se incrementa un 3% la tarifa aplicable a gasóleos de uso general (Ley 42/2006, de 28 de dic., de PGE para el año 2007). Los profesionales del transporte pueden solicitar la devolución de este incremento (Ley 36/2006, de 29 de nov., de Medidas para la prevención del fraude fiscal y Orden EHA/3929/2006 de 21 de dic.). Devoluciones extraordinarias a agricultores y ganaderos por las cuotas soportadas por el I.E. de Hidrocarburos durante el periodo comprendido entre el 01/10/2005 y el 30/09/2006 (Ley 44/2006 de 29 de diciembre y Orden EHA/276/2007 de 12 de febrero). Tabacos: se incrementan los precios medios de la cajetilla de tabaco en algo más del 10% desde enero. Electricidad: revisión de los precios de la tarifa eléctrica por el RD 1634/2006. 	<ul style="list-style-type: none"> Tabacos: se incrementan los precios medios de la cajetilla de tabaco en algo más del 4% desde enero. Hidrocarburos: devoluciones de carácter extraordinario a realizar a agricultores y ganaderos por las cuotas soportadas por el I.E. de Hidrocarburos durante el periodo comprendido entre el 01/10/2006 y el 30/09/2007 (Ley 51/2007, de 26 de dic., de PGE 2008).
<u>CAPÍTULO III</u>	<ul style="list-style-type: none"> El tipo de interés legal queda establecido en el 5%, y el de demora en el 6,25% (Ley 42/2006, de 28 de dic., de PGE para el año 2007). 	<ul style="list-style-type: none"> Tasas: suben un 2%, con carácter general, los tipos de las cuantías fijas, un 1% la tasa por reserva del dominio público radioeléctrico, un 10% la de seguridad aeroportuaria y se mantienen las de juegos de suerte, envite o azar (Ley 51/2007, de 26 de dic., de PGE 2008). Interés legal 5,5% y de demora 7% (Ley 51/2007, de 26 de dic., de PGE 2008).

V. NOTAS EXPLICATIVAS Y FUENTES

Este Informe Mensual de Recaudación Tributaria (IMRT) recoge el nivel y la evolución mensual de los **ingresos tributarios que gestiona la AEAT** por cuenta del Estado, las CCAA y las CCLL del Territorio de Régimen Fiscal Común.

1. Medida de ingresos en términos de caja¹.

Los ingresos tributarios del IMRT se presentan **en términos de caja** y se expresan, salvo indicación en contrario, **en términos líquidos**, es decir, como diferencia entre los ingresos brutos y las devoluciones realizadas. Ello explica que los ingresos tributarios puedan presentar en algunos meses valores negativos.

Los ingresos tributarios también se pueden presentar **en términos de derechos reconocidos**, como se hace en el *Informe Anual de Recaudación Tributaria*, accesible en la sección estadística de la web de la AEAT. A diferencia de los ingresos tributarios en términos de caja, los derechos reconocidos excluyen los ingresos de ejercicios cerrados e incluyen los derechos del ejercicio pendientes de cobro.

Ambas medidas de los ingresos tributarios, caja y derechos reconocidos, se atienen a la Instrucción de Contabilidad de 1991 de la Intervención General de la Administración del Estado (IGAE). Su fuente de información son las aplicaciones informáticas que integran el Sistema de Información Contable de la AEAT.

Las cifras de recaudación mensual de los impuestos reflejadas en el presente informe pueden registrar pequeñas diferencias con las publicadas por la I.G.A.E. debido a los distintos criterios de asignación a conceptos de los importes pendientes de aplicar a Presupuesto en la fecha de elaboración de los informes. Estas diferencias desaparecen en los datos acumulados de diciembre.

Para mejorar su presentación, las tasas que aparecen en los cuadros estadísticos se someten a algunas restricciones. Así, se invierte el signo de la tasa de disminución (o aumento) de la cuota diferencial neta negativa de IRPF o del IVA neto, con el fin de indicar con mayor claridad su mejoría (o deterioro). Por otro lado, se omite el porcentaje en casos de indefinición (se comparan valores positivos con valores negativos) e indeterminación (cuando alguna de las cantidades comparadas o todas ellas son iguales a cero) o cuando el incremento o disminución es exorbitante debido a la escasa cuantía de algunas de las magnitudes relacionadas.

2. Ámbito del Presupuesto de Ingresos no Financieros.

El **ámbito presupuestario** de los ingresos tributarios gestionados por la AEAT abarca:

- los impuestos sobre la renta de las personas físicas, de las sociedades y de los no residentes, así como otros impuestos directos incluidos en el capítulo I, salvo las cuotas por derechos pasivos;
- el impuesto sobre el valor añadido, los impuestos especiales y otros impuestos indirectos recogidos en el capítulo II;

¹ Ver IEF (2003), *La medida de los ingresos públicos en la Agencia Tributaria: Caja, Derechos Reconocidos y Devengo económico*. Papeles de Trabajo 20/2003. Accesible en la web del Instituto de Estudios Fiscales.

- las tasas y otros ingresos tributarios del capítulo III gestionadas por la AEAT, incluyendo los recargos, intereses y sanciones.

La evolución mensual y anual de los Ingresos No Financieros del Estado (INF), que abarcan los capítulos I a VII del Presupuesto de Ingresos, puede consultarse en las publicaciones de la IGAE accesibles en su web.

Los ingresos gestionados por la AEAT representaron en 2005 el 92,4 por ciento de los INF del Estado, antes de descontar la participación de las AATT.

3. Conexión con el Sistema de Autoliquidaciones de la AEAT. Clasificaciones de los ingresos.

El procedimiento de gestión de los impuestos de la AEAT tiene como núcleo básico un sistema de declaraciones-autoliquidaciones. Este sistema supone que los contribuyentes obligados a declarar según la normativa de cada uno de los impuestos deben determinar la deuda tributaria (autoliquidación) al mismo tiempo que presentan una declaración-autoliquidación en la que consta el código del modelo de declaración, el período de devengo, la identificación del contribuyente y el resultado de la liquidación que el propio contribuyente calcula a partir de los datos económicos y personales declarados.

Cada autoliquidación tiene asignado un modelo diferente de acuerdo al tipo de impuesto y al tipo de contribuyente del que se trate. Por su parte, el Sistema de Información Contable de la AEAT asocia cada modelo o grupo de modelos a una clave presupuestaria. Esta equivalencia entre modelos de declaración y conceptos presupuestarios permite asociar las corrientes recaudatorias con categorías relevantes de contribuyentes (AAPP, Grandes Empresas, PYMES, Grupos fiscales y otras) y, en última instancia, con los flujos económicos que han dado lugar a la obligación tributaria.

En el IMRT las corrientes recaudatorias se presentan en la mayor parte de los cuadros desglosadas por conceptos (agrupaciones de claves presupuestarias) del Presupuesto de Ingresos, como también se hace en las publicaciones de la IGAE, pero, a diferencia de éstas, también es posible encontrarlas desglosadas por modelos y por categorías de contribuyentes. Ejemplos de estos desgloses se pueden encontrar en:

- Los Cuadros 2.4 y 3.3 de Ingresos brutos en los que las retenciones del trabajo se clasifican según la naturaleza del retenedor en AAPP, Grandes Empresas y PYMES;
- el Cuadro de Ingresos trimestrales en términos de devengo, incluido en el informe de los meses de febrero, abril, agosto y octubre, en el que los ingresos se detallan por modelos; o
- el Cuadro de análisis de los pagos a cuenta de Sociedades, en los informes de abril, octubre y noviembre, en el cual los ingresos se presentan desagregados por tipo de contribuyente.

4. Sistema de Financiación Territorial.

La **participación de las CCAA y las CCLL** en los ingresos tributarios gestionados por la AEAT ascendía en 2007 al 27,1 por ciento y se hace efectiva con:

- entregas a cuenta del rendimiento definitivo de los tributos cedidos, distribuidas en 12 pagos mensuales iguales,
- una liquidación definitiva del año T-2 que se hace efectiva en el mes de octubre del año T, y
- desde 2005, con anticipos pagados en noviembre y diciembre del año T a cuenta de la liquidación definitiva del año T+2.

5. Ingresos tributarios homogéneos.

Los ingresos tributarios homogéneos se obtienen aplicando a los ingresos de un periodo y del mismo periodo del año anterior (meses T y T-12) las correcciones necesarias para mantener la comparabilidad interanual en el caso de perturbaciones producidas por:

- a) Retrasos en los ingresos de grandes retenedores, como los registrados frecuentemente en las retenciones sobre rentas del trabajo practicadas por algunas AAPP;
- b) Cambios en los periodos de vencimiento de la Deuda Pública y en la distribución de las correspondientes retenciones de capital entre los diversos impuestos sobre la renta;
- c) Cambios en la mecánica liquidatoria de los impuestos, como la registrada en 2005 en la liquidación del IVA por operaciones asimiladas a la importación;
- d) Introducciones y desapariciones de impuestos, como la provocada en 2002 por la cesión a las CCAA del Impuesto Especial sobre Determinados Medios de Transporte;
- e) Cambios en el ritmo de realización de las devoluciones medidos como adelantos o retrasos de las devoluciones respecto a una campaña considerada normal o tipo.

Las perturbaciones de los grupos c y d están documentadas en el apartado IV de resumen de cambios normativos. La introducción de los ajustes necesarios para corregir las cuatro primeras permiten obtener la cifra de Ingresos Brutos homogéneos. El ajuste de la quinta distorsión sirve para determinar el nivel de Ingresos homogéneos (netos de devoluciones).

6. Serie trimestral de impuestos devengados.

Los impuestos devengados gestionados por la AEAT se calculan **principalmente** por agregación de los modelos de declaración-autoliquidación y son consistentes, en su evolución temporal, con las rentas, ventas, consumos y beneficios declarados en los modelos.

Las declaraciones-autoliquidaciones en las que está basado el cálculo de los impuestos devengados se clasifican en tres tipos según el signo resultado de la liquidación y de la modalidad de pago o devolución. Si el resultado es negativo o cero, da lugar a una autoliquidación con clave N (Negativa) sin que genere derecho a una devolución. Si el resultado es a favor del contribuyente, puede dejarse a compensar con resultados positivos de periodos posteriores (clave C), dar lugar a una solicitud de devolución (S) o a una renuncia a la devolución (R). Finalmente, si el resultado es a favor de la Hacienda Pública, puede dar lugar a un ingreso (I), una solicitud de aplazamiento (A), un reconocimiento de deuda con solicitud de compensación (P) o una imposibilidad de pago (M). Además, hay que añadir las claves definidas en modalidades de pago específicas, como son las de la Cuenta Corriente Tributaria (clave G para ingresos y V para solicitudes de devolución) y la de los ingresos realizados en formalización por el Estado a través de autoliquidaciones virtuales (clave F).

La forma de elaboración de los impuestos devengados es la siguiente. Para cada modelo de declaración se suman los importes correspondientes a las claves de ingreso (incluidos los de la cuenta corriente tributaria), aplazamiento, reconocimiento de deuda con solicitud de compensación, imposibilidad de pago y formalización. De esta forma se obtienen los impuestos devengados brutos. A éstos se les restan los importes con clave de solicitud de devolución (incluidas las de la cuenta corriente tributaria y minoradas por las renunciaciones) y se obtienen los impuestos devengados netos.

En los informes mensuales de febrero, abril, agosto y octubre se publica un cuadro adicional que analiza los ingresos trimestrales en términos de devengo. Estos ingresos abarcan la totalidad de los impuestos devengados salvo las cuotas diferenciales de los impuestos sobre la renta que se devengan en el ejercicio y se liquidan en el ejercicio siguiente. La fuente de información son las declaraciones-autoliquidaciones, salvo para los datos del último trimestre que son estimaciones basadas en los datos de caja.

7. Representaciones gráficas.

Las representaciones gráficas que figuran en el apartado III responden al siguiente esquema:

- Un primer gráfico en el que se representan, en trazo discontinuo, los ingresos tributarios en millones de euros/mes de los últimos cuatro años. En trazo continuo se muestra la media móvil centrada de dichos ingresos.
- Una segunda figura que contiene, en trazo discontinuo, las tasas de variación anual de los ingresos tributarios en los últimos 7 años. En trazo continuo se ofrece la tasa de variación anual de la media móvil centrada de dichos ingresos.
- Un tercer bloque en el que se incluyen, en trazo discontinuo, las tasas de variación anual de los ingresos tributarios homogéneos en los últimos 7 años. En trazo continuo se ofrece la tasa de variación anual de la media móvil centrada de dichos ingresos.

La presentación de los gráficos siguiendo este esquema se justifica por las peculiaridades de las series de ingresos tributarios que se caracterizan por una elevada estacionalidad derivada principalmente de:

- la periodicidad trimestral de las declaraciones e ingresos de las PYMES por IVA y retenciones sobre rentas del trabajo y de los pagos a cuenta de las empresas personales;
- la particular periodicidad de los pagos a cuenta de Sociedades, ingresados en abril, octubre y diciembre;
- la concentración en dos o tres meses del año de los ingresos por cuota diferencial positiva del IRPF y del Impuesto de Sociedades; y,
- el patrón temporal de las devoluciones realizadas.

Todos estos factores provocan que gran parte de la recaudación anual se acumule en determinados meses. El primero de los gráficos, en el que se presentan los ingresos tributarios en millones de euros, permite ver la diferencia de recaudación entre los distintos meses. En 2007 esa diferencia osciló entre los 5.835 millones € de mayo y los 30.603 millones € de octubre. En comparación con la media móvil anual que figura también en dicho gráfico, se puede evaluar la importancia de cada uno de los meses.

La elevada estacionalidad también impide suavizar las tasas de variación interanual con técnicas en las que se da igual importancia a las tasas de todos los meses. Este tipo de técnicas son las que se emplean, por ejemplo, en el informe mensual de *Ventas, Empleo y Salarios en las Grandes Empresas* (accesible en la sección estadística de la web de la AEAT). A diferencia de éste, el procedimiento adoptado en este IMRT consiste en suavizar primero las series de nivel de los ingresos mensuales (originales u homogéneos) con una media móvil de 12 términos centrada y emplear la tasa anual de esta media móvil como tasa anual suavizada.

Este procedimiento exige previsiones de los ingresos a un horizonte de 6 meses que se obtienen mediante el programa Tramo-SEATS de previsión univariante y teniendo en cuenta las previsiones de cierre del ejercicio. El programa citado, que difunde gratuitamente el Banco de España, es particularmente apropiado para las series de ingresos públicos dada la variedad de *intervenciones* que permite.

8. Ingresos por Delegaciones y Servicios Centrales.

Los ingresos tributarios se presentan en este IMRT (Cuadros 4.1 y 4.2) distribuidos en las 56 Delegaciones, agrupadas cuando procede en Delegaciones Especiales, y los Servicios Centrales.

Como la asignación de contribuyentes a Delegaciones depende del domicilio fiscal, la magnitud recaudatoria de una Delegación no representa necesariamente la magnitud fiscal del territorio de la misma. En 2007 el 41% de los ingresos tributarios correspondían a la Delegación de Madrid, donde tienen su domicilio fiscal un gran número de grandes empresas y retenedores.

Tampoco la variación anual, del mes o acumulada, de los ingresos tributarios gestionados por una Delegación representa necesariamente el dinamismo fiscal o recaudatorio del territorio. A los cinco factores de heterogeneidad destacados anteriormente, se unen en las Delegaciones las perturbaciones causadas por el

cambio en el domicilio fiscal de una gran empresa, contribuyente o retenedor o por los procesos de fusión y absorción de empresas y de creación de grupos fiscales.

Además, los cambios en la mecánica liquidatoria pueden afectar con más intensidad a algunas Delegaciones, como ocurrió en 2005 con las Delegaciones donde se liquidaba el modelo de importaciones y operaciones asimiladas, que, desde abril, dejó de tener importancia recaudatoria.

9. Otras informaciones periódicas.

Junto con el contenido habitual, en algunos meses la información se amplía para recoger análisis más detallados de determinados ingresos. Está previsto publicar cuadros adicionales sobre:

(1) Ingresos en términos de devengo, en los informes de los meses de febrero(A-1), abril(A-3), agosto(A-9) y octubre(A-13);

(2) Pagos a cuenta del Imp. de Sociedades, en los informes de abril(A-2), octubre(A-12) y diciembre(A-15);

(3) Cuota diferencial del IRPF, en los informes de mayo(A-4), junio(A-5), julio(A-6), agosto(A-7), septiembre(A-10), octubre(A-11) y noviembre(A-14);

(4) Cuota diferencial del Imp. de Sociedades, en el informe de agosto(A-8).

10. Calendario de publicación.

Las fechas previstas de publicación del informe mensual en la web de la A.E.A.T. durante 2008 son las siguientes:

27 de febrero.....	informe de diciembre de 2007
27 de febrero.....	informe de enero de 2008
27 de marzo.....	informe de febrero de 2008
24 de abril.....	informe de marzo de 2008
27 de mayo	informe de abril de 2008
24 de junio	informe de mayo de 2008
22 de julio	informe de junio de 2008
29 de agosto.....	informe de julio de 2008
29 de septiembre.....	informe de agosto de 2008
28 de octubre.....	informe de septiembre de 2008
25 de noviembre.....	informe de octubre de 2008
23 de diciembre.....	informe de noviembre de 2008