



Agencia Tributaria

**INFORME MENSUAL
DE RECAUDACION
TRIBUTARIA**

Noviembre 2008

<u>INDICE</u>	<u>Pág.</u>
I. EVOLUCIÓN DE LOS INGRESOS TRIBUTARIOS.....	1
1. Principales Resultados.....	1
Gráfico R1. Ingresos tributarios homogéneos: tasa anual y MM12.....	1
Gráfico R2. Ingresos tributarios y Demanda interna.....	1
Cuadro R1. Evolución de los ingresos (totales y homogéneos) y devoluciones por figuras..	2
2. Evolución de los principales conceptos.....	3
Cuadro A14. Campaña IRPF 2007 (datos hasta noviembre).....	3
 II. CUADROS ESTADÍSTICOS.....	 1
1. Ingresos tributarios por conceptos y distribución entre Administraciones.....	2
Cuadro 1.1. Resumen. Mes y acumulado.....	2
Cuadro 1.2. Evolución. Mes y acumulado.....	3
Cuadro 1.3. Detalle. Mes.....	4
Cuadro 1.4. Detalle. Acumulado.....	5
2. Devoluciones, Participación de las AATT y otras minoraciones. Ingresos brutos.....	6
Cuadro 2.1. Devoluciones, Partic. de las AATT y otras minoraciones. Mes y acumulado.....	6
Cuadro 2.2. Devoluciones. Evolución.....	7
Cuadro 2.3. Participación de las AATT y otras minoraciones. Evolución.....	8
Cuadro 2.4. Ingresos brutos. Mes y acumulado.....	9
3. Ingresos tributarios homogéneos.....	10
Cuadro 3.1. Resumen. Mes y acumulado.....	10
Cuadro 3.2. Evolución.....	11
Cuadro 3.3. Ingresos brutos homogéneos. Mes y acumulado.....	12
4. Ingresos tributarios por conceptos y Centros gestores.....	13
Cuadro 4.1. Mes.....	13-18
Cuadro 4.2. Acumulado (salvo enero).....	19-24
 III. GRÁFICOS.....	 1
1. Ingresos Tributarios. Millones de euros, tasa anual y tasa anual homogénea con MM12..	2
2. IRPF y Sociedades. Millones de euros, tasa anual y tasa anual homogénea con MM12....	3
3. IVA e II. Especiales. Millones de euros, tasa anual y tasa anual homogénea con MM12...	4

IV. RESUMEN DE CAMBIOS NORMATIVOS	1-3
V. NOTAS EXPLICATIVAS Y FUENTES	1
1. Medida de los ingresos en términos de caja.....	2
2. Ámbito del Presupuesto de Ingresos No Financieros.....	2
3. Conexión con el Sistema de Autoliquidaciones de la AEAT. Clasificaciones de los ingresos..	3
4. Sistema de Financiación Territorial.....	3
5. Ingresos tributarios homogéneos.....	4
6. Serie trimestral de impuestos devengados.....	4
7. Representaciones gráficas.....	5
8. Ingresos por Delegaciones y Servicios Centrales.....	6
9. Otras informaciones periódicas.....	7

I. EVOLUCIÓN DE LOS INGRESOS TRIBUTARIOS

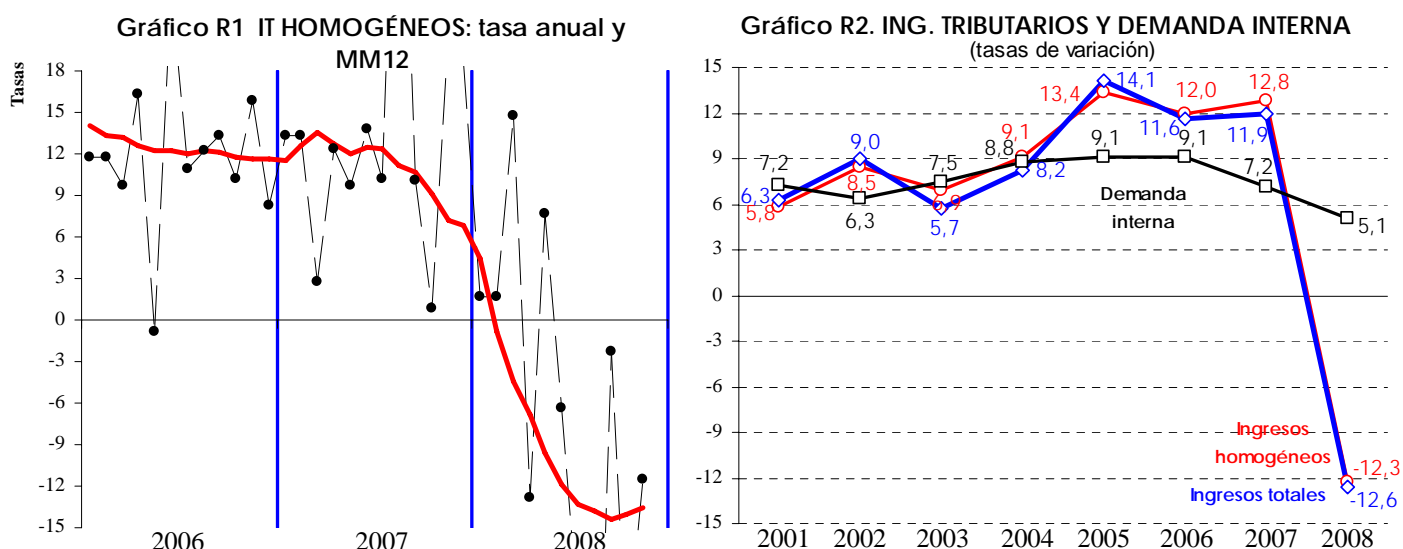
1. **Principales resultados.**

Los principales factores que han contribuido a la negativa evolución de los **ingresos totales de noviembre**, que descienden un **-11,1%** (Cuadros R1, 1.1 y 1.2, Gráfico R2), son:

- el menor ingreso por **segundo plazo del IRPF 2007** (-15,7%, 588 millones menos que hace un año) como consecuencia del impacto de la reforma fiscal sobre la cuota diferencial y la caída de las ganancias patrimoniales declaradas;
- el fuerte descenso en noviembre del ingreso bruto por el **IVA Grandes Empresas y Exportadores** (-16,8%), unos 660 millones inferior al del mismo mes de 2007, de los cuales 250 son atribuibles a mayores aplazamientos solicitados; y
- el mantenimiento del **fuerte ritmo de realización de devoluciones**.

No obstante, la caída en el mes es inferior a la acumulada hasta octubre (-12,7%), lo que explica que la tasa **hasta noviembre** mejore una décima (-12,6%). Otras figuras que rebajan sus ingresos en noviembre son el IVA Importación (-2,0%), las retenciones de trabajo de AA.PP. y de Grandes Empresas (-2,2% y -0,4%, por el impacto de la deducción de los 400 euros y el empeoramiento de las rentas salariales por la evolución negativa del empleo, Cuadro 2.4) y el I.E. sobre Hidrocarburos (-8,5%). Sin embargo, registran en noviembre evoluciones aceleradas las retenciones de capital (26,1%) y mejoran los ingresos extemporáneos por pagos fraccionados de Sociedades (35,5%), el IVA bruto de Pymes (63,1%), y las retenciones de arrendamientos (11,9%) y fondos de inversión (12,6%).

Este mes se han abonado **46 millones** a las **CC.LL.** en concepto de **anticipos a cuenta del ejercicio 2007**. Este año el anticipo asciende al 3% de las entregas a cuenta, frente al 7% del año anterior.



Los factores que explican la desfavorable evolución de los ingresos hasta noviembre vuelven a ser:

- el **deterioro de las bases imponibles** por el descenso del empleo, la atonía de ventas e importaciones, el aumento de los costes energéticos y financieros y, como resultado, la ralentización de beneficios y rentas;

- la **influencia de las medidas normativas aprobadas en 2007 y 2008** para estimular la actividad e inyectar dinero a familias y empresas, que en conjunto acumulan un **impacto recaudatorio de -17.150 millones** hasta noviembre (el coste de cada medida se desglosa a continuación);
- el **mayor ritmo de realización de devoluciones**; y
- los mayores **aplazamientos solicitados** en 2008, cuyo importe se estima en unos **900 millones**.

Si se elimina la influencia de los impactos normativos y los mayores aplazamientos, y las devoluciones se ajustan a sus campañas tipo los ingresos tributarios totales habrían caído hasta este mes un **-2,9%**, casi diez puntos menos que el -12,6% registrado.

La cuantificación de los **impactos recaudatorios por cambios normativos** asciende hasta noviembre a:

- 6.150 millones de inyección de renta a familias y empresas por efecto de la **reforma fiscal** sobre las **cuotas diferenciales del ejercicio 2007 de Sociedades** (unos 3.750 millones) e **IRPF** (2.400 millones, de los cuales 1.550 corresponden al primer plazo y los 850 restantes al segundo);
- otros 3.800 millones adicionales por la rebaja de hasta **400 euros por deducción anticipada en retenciones de trabajo y pagos fraccionados**;
- 700 millones de coste de **actualización de mínimos personales y familiares** en la tarifa del IRPF;
- otros 3.000 millones de pérdida recaudatoria en pagos fraccionados de Sociedades (la **opción entre dos sistemas de liquidación del pago fraccionado de Sociedades y la eliminación de los efectos de los nuevos criterios contables** en el cálculo de la base imponible acumula hasta septiembre un coste estimado de 2.000 millones, y la **rebaja del tipo** a Grandes Empresas otros 1.000 millones adicionales);
- 2.500 millones menos de ingresos brutos por el **régimen de consolidación fiscal de grupos en IVA**; y
- 994 millones por las nuevas **devoluciones por nacimiento de hijos**.

CUADRO R1. EVOLUCION DE INGRESOS (totales y homogéneos) Y DEVOLUCIONES POR FIGURAS											
Tasas de variación anual											
	2006	2007	2008*	I.07	II.07	III.07	IV.07	I.08	II.08	III.08	IV.08*
Ingresos tributarios totales	11,6	11,9	-12,6	12,5	10,3	17,4	7,4	3,0	-6,5	-23,4	-20,9
· I. Renta de las Personas Físicas	14,8	15,6	-2,0	12,9	13,8	21,5	13,5	11,1	21,7	-23,1	-8,5
· I. Sociedades	14,5	20,5	-35,9	40,7	19,6	36,6	3,5	19,4	-23,5	-34,8	-52,8
· I. sobre el Valor Añadido	9,6	2,2	-13,7	11,4	4,4	-19,1	2,8	-5,9	-27,1	-10,3	-14,5
· I. Especiales	3,2	6,4	-0,6	5,5	8,2	7,7	4,0	4,6	-1,5	-4,0	-0,9
· Resto ingresos	9,1	24,5	-2,9	25,8	1,4	48,2	26,5	2,3	7,7	-14,2	-5,7
Devoluciones	16,4	17,5	11,0	16,3	14,8	23,4	12,9	10,5	5,7	13,4	16,8
· I. Renta de las Personas Físicas	3,8	8,7	19,1	8,4	10,0	-2,0	37,0	64,4	-17,6	70,6	44,1
· I. Sociedades	34,2	-0,4	61,5	0,2	6,6	11,8	-3,4	15,3	41,7	66,1	122,1
· I. sobre el Valor Añadido	19,7	24,8	4,1	23,6	18,0	32,8	19,5	0,5	23,9	-3,8	-4,6
· I. Especiales	62,6	-8,5	-0,5	-26,0	95,3	73,4	-53,8	85,1	-24,4	10,9	1,8
· Resto ingresos	3,6	20,2	1,1	21,1	15,0	26,3	10,8	8,5	-15,9	4,2	-15,6
Ingresos tributarios homogéneos	12,0	12,9	-12,3	11,3	12,2	18,9	8,9	4,0	-8,7	-21,9	-20,3
· I. Renta de las Personas Físicas	15,4	16,1	-1,4	12,8	15,8	19,7	15,8	12,2	5,8	-14,3	-6,6
· I. Sociedades	14,2	19,9	-34,2	29,5	19,1	36,9	3,0	28,9	-23,4	-33,4	-49,9
· I. sobre el Valor Añadido	10,6	5,7	-15,2	10,2	6,8	-5,8	7,0	-5,9	-17,8	-27,7	-18,5
· I. Especiales	3,2	6,6	-0,5	5,9	8,6	7,7	4,4	4,8	-1,6	-4,0	-0,8
· Resto ingresos	7,5	19,9	1,1	13,5	10,9	34,0	21,0	15,4	-4,6	-3,9	-1,5

*Tasas calculadas para el periodo del trimestre o año del que existe información

2. **Evolución de los principales conceptos**

- Los **ingresos tributarios totales** ascienden hasta noviembre a **163.636 millones**, con un descenso del **-12,6%**. En términos homogéneos la caída se rebaja al **-12,3%** (Cuadros R1, 3.1 y 3.2 y Gráfico R2).
- El **IRPF** rebaja su ritmo en medio punto con el dato de noviembre (acumula una caída del **-2,0%**) por el ingreso del segundo plazo de la cuota positiva de campaña IRPF 2007 (-15,0% de descenso total). A ello se añade la moderada caída en el mes de las retenciones de trabajo por el doble impacto de la coyuntura y los cambios normativos, que deja su incremento acumulado en el 2,3%. Las retenciones de capital mantienen un ritmo elevado (26,4% acumulado) y repuntan las retenciones sobre fondos de inversión (6,2% hasta noviembre). La ligera caída de las devoluciones en noviembre (-0,3%), tras el fuerte adelanto registrado en octubre, ayuda a mejorar la tasa de esta figura. Ajustando las devoluciones al ritmo de la campaña tipo, la caída del IRPF se reduce al **-1,4% homogéneo** (Gráfico 2.1). Las causas principales de la evolución negativa del IRPF siguen siendo el **impacto de la deducción anticipada de hasta 400 euros** (las retenciones de trabajo crecerían un 8,3% acumulado en ausencia de dicha deducción), y la **caída de la cuota diferencial del ejercicio 2007** por los efectos inducidos por la reforma y la nueva deducción por maternidad (**sin cambios normativos**, que ascienden a 7.900 millones, **el IRPF crecería un 9,5%**).

CUADRO A14: CAMPAÑA IRPF 2007 (datos hasta noviembre)

	Importe realizado (M. €)			Porcentaje realización		
	<u>IRPF 2007</u>	<u>IRPF 2006</u>	<u>%</u>	<u>IRPF 2007</u>	<u>IRPF 2006</u>	<u>Diferencia</u>
INGRESOS	9.179	10.798	-15,0%	99,6%	99,7%	-0,1%
Primer plazo	6.026	7.055	-14,6%	99,4%	99,6%	-0,2%
Segundo plazo	3.154	3.742	-15,7%	99,8%	99,9%	-0,1%
DEVOLUCIONES	12.149	10.388	16,9%	94,3%	94,3%	0,0%
Campaña	10.941	9.734	12,4%	93,7%	93,9%	-0,2%
Madres trabajadoras	689	654	5,4%	100,0%	100,0%	0,0%
Nacimiento hijos	518	0	----	100,0%	----	----
CUOTA DIFERENCIAL	-2.969	410	825,0%	----	----	----

En el Cuadro A14 se presentan los datos de mayo-noviembre relativos a la **campaña del IRPF 2007**. En noviembre se ha realizado el ingreso del **segundo plazo** que asciende a **3.154 millones** (un **-15,7%** inferior al ingreso del ejercicio anterior), lo que deja la caída acumulada de las **cuotas a ingresar** en el **-15,0%** por la rebaja del tipo efectivo asociada a la reforma del IRPF y la negativa evolución de las ganancias patrimoniales declaradas. Las **devoluciones totales del ejercicio 2007** se elevan hasta noviembre a **12.149 millones** (con un aumento del **16,9%**), incluyendo las realizadas a madres trabajadoras en 2007 (689 millones, un 5,4% más) y la nueva devolución anticipada por nacimiento de hijos (518 millones).

Impacto de la rebaja de los 400 euros sobre las retenciones y pagos a cuenta de 2008

IMPACTO DE LA REBAJA DE LOS 400 EUROS SOBRE LAS RETENCIONES Y PAGOS A CUENTA DE 2008

	Ene-may 08			Jun - Oct 08			Impacto rebaja ¹		2008		
	Bases	Tipo(%)	Ret y PC	Bases	Tipo(%)	Ret y PC	Importe	%	Bases	Tipo(%)	Ret y PC
Retenciones de trabajo	208.502	12,6	26.217	208.477	10,8	22.443	-3.478	-6,7%	416.979	11,7	48.660
Salarios	143.763	15,5	22.285	139.029	13,7	19.024	-2.875	-6,5%	282.792	14,6	41.308
· Grandes Empresas	58.125	18,1	10.514	57.299	15,8	9.034	-1.331	-6,4%	115.424	16,9	19.548
· PYMES	53.330	11,6	6.206	45.510	9,7	4.397	-899	-7,8%	98.840	10,7	10.603
· Admones. Públicas	32.309	17,2	5.564	36.220	15,4	5.592	-646	-5,5%	68.528	16,3	11.157
Pensiones	36.085	5,8	2.083	41.049	4,3	1.764	-603	-13,5%	77.135	5,0	3.847
· Seg. Social	30.103	4,8	1.437	34.284	3,2	1.107	-530	-17,2%	64.387	4,0	2.545
· Resto	5.982	10,8	646	6.765	9,7	657	-73	-5,3%	12.747	10,2	1.302
Otras rentas*	28.654	6,5	1.850	28.398	5,8	1.655			57.052	6,1	3.505
Pagos fraccionados IRPF**	7.246	10,3	745	14.483	8,1	1.180	-309	-13,8%	21.728	8,9	1.925
· Estimación directa	4.605	11,4	523	9.167	9,7	890	-150	-9,6%	13.772	10,3	1.413
· Estimación objetiva	2.641	8,4	223	5.316	5,5	290	-158	-23,6%	7.957	6,4	513
TOTAL	215.747	12,5	26.963	222.960	10,6	23.623	-3.786	-7,0%	438.707	11,5	50.585

	Ene-may (tasas variación)			Jun - Oct (tasas variación)			2008		
	Bases	Tipo(%)	Ret y PC	Bases	Tipo(%)	Ret y PC	Bases	Tipo(%)	Ret y PC
Retenciones de trabajo	8,2	2,4	10,8	4,6	-11,4	-7,3	6,4	-4,5	1,6
Salarios	7,2	2,7	10,1	3,7	-10,3	-7,0	5,4	-3,7	1,5
· Grandes Empresas	10,1	1,3	11,6	6,6	-10,3	-4,3	8,4	-4,4	3,6
· PYMES	2,7	2,0	4,8	-2,4	-15,5	-17,5	0,3	-6,1	-5,8
· Admones. Públicas	10,0	3,5	13,9	7,3	-8,2	-1,5	8,6	-2,7	5,6
Pensiones	12,2	6,2	19,1	8,1	-19,9	-13,4	10,0	-7,6	1,6
· Seg. Social	14,6	9,1	25,0	9,1	-23,2	-16,2	11,6	-7,7	3,0
· Resto	1,2	6,5	7,8	3,1	-11,1	-8,3	2,2	-3,1	-1,0
Otras rentas*	8,2	1,7	10,1	4,6	-8,1	-3,9	6,4	-3,2	3,0
Pagos fraccionados IRPF**	-8,0	-0,1	-8,1	-7,6	-21,1	-27,1	-7,7	-14,1	-20,7
· Estimación directa	-8,6	0,0	-8,6	-10,0	-14,5	-23,0	-9,5	-9,6	-18,2
· Estimación objetiva	-6,8	0,0	-6,8	-3,0	-35,3	-37,2	-4,3	-23,6	-26,9
TOTAL	7,6	2,4	10,2	3,7	-11,8	-8,5	5,6	-4,8	0,6

* Prestaciones por desempleo, ingresos activ. profesionales y agrarios, consejeros, premios y otras rentas exentas. No se incluyen ventas en estimación objetiva sujetas en las bases, si en las retenciones.

** Datos del primer trimestre (no hasta mayo) y del tercer trimestre (hasta septiembre). Las bases en estimación objetiva están minoradas por la retención del 1% sobre las ventas.

1. Calculado como diferencia entre los ingresos obtenidos y los que resultarían de aplicar a las rentas de este año el tipo impositivo en ausencia de reforma.

El Real Decreto Ley 2/2008 de 21 de abril de medidas de impulso a la actividad económica establece una nueva deducción de hasta 400 € de la cuota líquida del IRPF, aplicable a los contribuyentes que obtengan rendimientos del trabajo, pensiones o de actividades económicas. El cuadro recoge una **estimación del impacto recaudatorio de esta medida hasta octubre** (noviembre en caja) sobre retenciones del trabajo y pagos fraccionados del IRPF, que alcanza los **3.786 millones**.

Las rentas del trabajo crecen hasta octubre de 2008 un 6,4%, con una pérdida de casi dos puntos respecto del ritmo acumulado hasta mayo, destacando las desaceleraciones en la masa salarial de Pymes, GE y las pensiones de la Seguridad Social. Aún así, la masa salarial mantiene un ritmo de crecimiento notable (5,4%, por el impulso de los salarios públicos y los de Grandes Empresas), sobre todo si se tiene en cuenta la negativa evolución del empleo asalariado.

El **tipo de retención sobre el trabajo acumula una caída del -4,5% en el año** (frente a la subida del 2,4% que mantenía hasta mayo), destacando los mayores descensos relativos de los tipos en las pensiones y los salarios de las Pymes, lo que demuestra la progresividad de la medida. A la moderada desaceleración de las rentas se une la caída del tipo de retención, lo que hace que **el ritmo de las retenciones se desacelere** desde el 10,8% que mantenía hasta mayo **al 1,6%** hasta octubre. La pérdida recaudatoria en retenciones de trabajo (estimada aplicando a cada renta de junio-octubre su tipo impositivo en ausencia de deducción anticipada) asciende hasta este mes a **-3.478 millones**.

- Los ingresos de **Sociedades** se reducen en noviembre por el **fuerte incremento de las devoluciones** (189,4% en el mes, 61,5% acumulado), que se produce al comparar el fuerte ritmo de la campaña en 2008 con su ralentización en el mismo mes de 2007. El descenso hasta noviembre se sitúa en el **-35,9%**, porque al incremento de las devoluciones (1.515 millones más que en el año anterior) se añaden la **negativa evolución de los beneficios** y los **cambios normativos por la reforma fiscal de 2007** y la **modificación del sistema de cálculo de los pagos en 2008** (se estima que estas novedades fiscales restan en conjunto 6.750 millones). Corregida de impactos normativos y del efecto de las devoluciones, la recaudación de Sociedades descendería un **-19,3%** en vez del -35,9% registrado.

- El **IVA bruto** acentúa también su descenso (**-7,5%**) por el deterioro de los ingresos del IVA de Grandes Empresas y Exportadores (-16,8% en noviembre, cuando hasta octubre la caída era del **-2,4%**; de este descenso, unos 6,5 puntos son atribuibles al **incremento de los aplazamientos** en noviembre) y del IVA Importación (-0,4% acumulado). **Eliminando el impacto del nuevo régimen de consolidación en grupos fiscales** y los **mayores aplazamientos** (que se concentran principalmente en esta figura), el **IVA bruto** acumularía una disminución del **-3,3%**. Por su parte, las **devoluciones** bajan en noviembre (-18,1% mensual y **4,1%** acumulado). La combinación de descensos en ingresos brutos y devoluciones hace que los **ingresos netos por IVA** moderen ligeramente su caída hasta el **-13,7%** (-14,0% hasta octubre). No obstante, el descenso es del **-15,2%** en **términos homogéneos** (Gráfico 4.1) al ajustar las devoluciones de 2007 y 2008 a su campaña tipo.
- También los ingresos por **Impuestos Especiales** se reducen en noviembre (-4,4%) lo que, tras el ascenso de octubre, deja la caída acumulada en un nivel similar al de hace dos meses (**-0,6%**). Salvo el **I.E. sobre la Electricidad** (13,2%, **11,4%** acumulado) y el **I.E. sobre el Tabaco** (0,2% mensual, **4,4%** en el año), el resto de las figuras sufren descensos en noviembre superiores al -7,5%, destacando la caída del **I.E. sobre Hidrocarburos** (-8,5% en noviembre, **-4,6%** en lo que va de año).
- Respecto a los demás conceptos tributarios, el **IRNR** reduce su caída al **-0,3%**, si bien en términos homogéneos su evolución empeora respecto al mes anterior (3,8% frente al 4,4% registrado hasta octubre) una vez descontado el efecto de las retenciones de capital de intereses de Deuda Pública. El **Tráfico Exterior** desciende un **-8,7%**, mientras que mantienen subidas acumuladas tanto el impuesto sobre **Primas de Seguros** (**2,5%**) como las **tasas y otros ingresos** (**6,3%**, sin tasa radioeléctrica).
- Las **devoluciones totales** realizadas hasta noviembre ascienden a **48.636 millones**, un **11,0%** más que en el mismo periodo de 2007, por las mayores devoluciones de cuota diferencial de Sociedades (115,1%), de cuota diferencial de IRPF (19,1%) e IVA Anual (12,8%). Se han pagado 994 millones de devoluciones del Plan CUNA (2007 y 2008) y 132 millones en prestaciones no contributivas.

II. CUADROS ESTADÍSTICOS

1. INGRESOS TRIBUTARIOS POR CONCEPTOS Y DISTRIBUCIÓN ENTRE ADMINISTRACIONES

Cuadro 1.1
RESUMEN. MES Y ACUMULADO
(En millones de euros)

PERIODO: MES DE NOVIEMBRE	AÑO 2008			AÑO 2007			% 08/07	
	Estado	AA.TT.	Total	Estado	AA.TT.	Total	Estado	Total
CAP. I - IMPUESTOS DIRECTOS								
I. Renta de las Personas Físicas	4.725	1.994	6.719	5.398	1.770	7.167	-12,5	-6,3
I. Sociedades	-446		-446	154		154	---	---
I. Renta de no Residentes	-16		-16	-28		-28	42,4	42,4
Resto Capítulo I	9		9	6		6	35,1	35,1
TOTAL CAPÍTULO I	4.271	1.994	6.265	5.531	1.770	7.301	-22,8	-14,2
CAP. II - IMPUESTOS INDIRECTOS								
Impuesto sobre el Valor Añadido	933	1.822	2.755	1.209	1.809	3.018	-22,8	-8,7
+ Importaciones	735		735	750		750	-2,0	-2,0
+ Operaciones Interiores	198	1.822	2.019	459	1.809	2.268	-57,0	-11,0
Impuestos Especiales	954	735	1.688	1.045	721	1.766	-8,8	-4,4
+ Alcohol y bebidas derivadas	56	35	91	64	36	101	-12,7	-9,3
+ Cerveza	21	10	31	24	10	34	-12,5	-7,6
+ Productos intermedios	2	1	2	2	1	2	-2,8	-0,5
+ Hidrocarburos	477	368	846	549	375	924	-13,0	-8,5
+ Labores del Tabaco	389	225	615	398	216	613	-2,1	0,2
+ Electricidad	8	95	103	8	83	91	-0,5	13,2
+ Otros	0		0	0		0	---	---
Impuesto sobre primas de seguro	128		128	134		134	-4,1	-4,1
Tráfico exterior	122		122	136		136	-10,0	-10,0
Resto Capítulo II	2		2	1		1	92,7	92,7
TOTAL CAPÍTULO II	2.139	2.557	4.696	2.525	2.529	5.054	-15,3	-7,1
CAP. III - TASAS Y OTROS INGRESOS	147		147	147		147	-0,1	-0,1
TOTAL GENERAL	6.557	4.551	11.108	8.203	4.299	12.502	-20,1	-11,1

DESDE ENERO HASTA EL MES	AÑO 2008			AÑO 2007			% 08/07	
	Estado	AA.TT.	Total	Estado	AA.TT.	Total	Estado	Total
CAP. I - IMPUESTOS DIRECTOS								
I. Renta de las Personas Físicas	41.160	25.954	67.114	46.222	22.275	68.497	-11,0	-2,0
I. Sociedades	25.959		25.959	40.525		40.525	-35,9	-35,9
I. Renta de no Residentes	2.030		2.030	2.037		2.037	-0,3	-0,3
Resto Capítulo I	72		72	81		81	-10,7	-10,7
TOTAL CAPÍTULO I	69.221	25.954	95.176	88.864	22.275	111.140	-22,1	-14,4
CAP. II - IMPUESTOS INDIRECTOS								
Impuesto sobre el Valor Añadido	24.678	21.289	45.968	32.931	20.348	53.278	-25,1	-13,7
+ Importaciones	8.509		8.509	8.543		8.543	-0,4	-0,4
+ Operaciones Interiores	16.170	21.289	37.459	24.388	20.348	44.736	-33,7	-16,3
Impuestos Especiales	10.409	7.622	18.030	10.517	7.618	18.135	-1,0	-0,6
+ Alcohol y bebidas derivadas	475	350	824	463	400	863	2,5	-4,5
+ Cerveza	152	111	264	159	106	265	-4,2	-0,5
+ Productos intermedios	10	8	18	12	7	20	-19,1	-6,6
+ Hidrocarburos	5.485	3.831	9.316	5.809	3.955	9.764	-5,6	-4,6
+ Labores del Tabaco	4.257	2.263	6.520	3.998	2.249	6.246	6,5	4,4
+ Electricidad	31	1.058	1.089	77	900	977	-59,6	11,4
+ Otros	-1		-1	-1		-1	---	---
Impuesto sobre primas de seguro	1.399		1.399	1.364		1.364	2,5	2,5
Tráfico exterior	1.442		1.442	1.579		1.579	-8,7	-8,7
Resto Capítulo II	19		19	12		12	59,8	59,8
TOTAL CAPÍTULO II	37.947	28.911	66.858	46.403	27.965	74.369	-18,2	-10,1
CAP. III - TASAS Y OTROS INGRESOS	1.602		1.602	1.687		1.687	-5,0	-5,0
TOTAL GENERAL	108.770	54.865	163.636	136.954	50.241	187.195	-20,6	-12,6

INGRESOS TRIBUTARIOS POR CONCEPTOS Y DISTRIBUCIÓN ENTRE ADMINISTRACIONES

Cuadro 1.2: EVOLUCIÓN. MES Y ACUMULADO
(en millones de euros)

	MENSUAL						ACUMULADA					
	IRPF	IS	IVA	IIEE	Resto	TOTAL	IRPF	IS	IVA	IIEE	Resto	TOTAL
2007												
Ene	10.413	1.006	1.375	1.660	913	15.367	10.413	1.006	1.375	1.660	913	15.367
Feb	4.603	-18	17.074	1.496	228	23.383	15.016	988	18.449	3.156	1.141	38.749
Mar	3.904	276	2.063	1.452	622	8.317	18.919	1.264	20.512	4.608	1.763	47.066
Abr	8.897	6.788	9.692	1.643	658	27.679	27.817	8.052	30.204	6.251	2.421	74.745
May	1.705	355	1.787	1.534	454	5.835	29.522	8.407	31.991	7.785	2.875	80.580
Jun	1.980	529	1.820	1.699	641	6.669	31.502	8.935	33.812	9.485	3.516	87.249
Jul	14.378	2.311	4.252	1.703	1.272	23.916	45.880	11.246	38.063	11.188	4.788	111.165
Ago	15	17.497	-1.799	1.823	130	17.666	45.894	28.744	36.264	13.011	4.918	128.831
Sep	6.695	629	5.388	1.753	795	15.260	52.589	29.373	41.652	14.763	5.713	144.091
Oct	8.741	10.997	8.609	1.606	651	30.603	61.330	40.370	50.261	16.369	6.363	174.693
Nov	7.167	154	3.018	1.766	396	12.502	68.497	40.525	53.278	18.135	6.760	187.195
Dic	4.117	4.299	2.572	1.652	841	13.481	72.614	44.823	55.851	19.786	7.601	200.676
2008												
Ene	11.526	1.247	1.142	1.545	1.016	16.476	11.526	1.247	1.142	1.545	1.016	16.476
Feb	4.967	1	15.759	1.800	293	22.820	16.493	1.248	16.901	3.345	1.309	39.295
Mar	4.534	260	2.409	1.473	496	9.173	21.027	1.509	19.309	4.818	1.804	48.468
Abr	9.338	1.702	7.753	1.544	756	21.093	30.366	3.210	27.062	6.362	2.560	69.560
May	2.074	3.544	-763	1.625	469	6.948	32.439	6.754	26.300	7.986	3.029	76.509
Jun	3.905	621	2.700	1.633	663	9.522	36.345	7.375	28.999	9.619	3.692	86.030
Jul	9.303	1.869	6.070	1.578	1.012	19.833	45.648	9.244	35.070	11.197	4.704	105.863
Ago	49	10.986	-4.540	1.824	27	8.345	45.697	20.230	30.529	13.021	4.731	114.208
Sep	6.868	465	5.502	1.667	845	15.348	52.565	20.696	36.031	14.688	5.576	129.556
Oct	7.831	5.710	7.182	1.654	595	22.972	60.395	26.406	43.213	16.342	6.171	152.528
Nov	6.719	-446	2.755	1.688	392	11.108	67.114	25.959	45.968	18.030	6.564	163.636
Dic												

TASAS DE VARIACIÓN (%)

	IRPF	IS	IVA	IIEE	Resto	TOTAL	IRPF	IS	IVA	IIEE	Resto	TOTAL
2003	4,8	2,3	9,9	4,3	1,7	5,7	4,8	2,3	9,9	4,3	1,7	5,7
2004	2,7	18,7	9,7	3,9	16,4	8,2	2,7	18,7	9,7	3,9	16,4	8,2
2005	14,7	24,9	12,0	2,9	9,9	14,1	14,7	24,9	12,0	2,9	9,9	14,1
2006	14,8	14,5	9,6	3,2	9,1	11,6	14,8	14,5	9,6	3,2	9,1	11,6
2007	15,6	20,5	2,2	6,4	24,5	11,9	15,6	20,5	2,2	6,4	24,5	11,9

	MENSUAL						ACUMULADA					
	IRPF	IS	IVA	IIEE	Resto	TOTAL	IRPF	IS	IVA	IIEE	Resto	TOTAL
2007												
Ene	14,4	25,7	20,1	17,7	7,6	15,5	14,4	25,7	20,1	17,7	7,6	15,5
Feb	12,7	---	15,0	-0,6	-19,3	12,0	13,9	3,8	15,3	8,2	0,9	13,4
Mar	9,2	---	-14,7	0,1	130,4	8,5	12,9	40,7	11,4	5,5	25,8	12,5
Abr	11,8	18,6	4,7	16,9	-6,8	10,5	12,5	21,6	9,2	8,3	14,9	11,7
May	8,9	39,6	19,5	6,0	-17,1	9,9	12,3	22,3	9,7	7,8	8,3	11,6
Jun	29,3	21,2	-8,3	2,8	35,1	9,7	13,3	22,2	8,5	6,9	12,3	11,5
Jul	25,9	-7,0	-33,1	6,8	46,3	5,3	16,9	14,8	1,5	6,9	19,7	10,1
Ago	---	46,5	-24,1	9,9	---	45,5	17,0	32,2	0,6	7,3	23,2	13,9
Sep	12,6	17,6	12,5	6,3	27,8	12,7	16,4	31,8	2,0	7,2	23,9	13,7
Oct	10,6	-3,9	-3,0	0,0	1,0	0,5	15,6	19,7	1,1	6,4	21,1	11,2
Nov	23,6	---	2,8	9,0	-1,5	16,3	16,3	20,2	1,2	6,7	19,5	11,5
Dic	4,5	23,0	28,7	3,1	88,6	17,4	15,6	20,5	2,2	6,4	24,5	11,9
2008												
Ene	10,7	23,9	-16,9	-6,9	11,2	7,2	10,7	23,9	-16,9	-6,9	11,2	7,2
Feb	7,9	---	-7,7	20,3	28,6	-2,4	9,8	26,3	-8,4	6,0	14,7	1,4
Mar	16,2	-5,6	16,7	1,5	-20,3	10,3	11,1	19,4	-5,9	4,6	2,3	3,0
Abr	5,0	-74,9	-20,0	-6,0	14,9	-23,8	9,2	-60,1	-10,4	1,8	5,8	-6,9
May	21,6	---	---	5,9	3,3	19,1	9,9	-19,7	-17,8	2,6	5,4	-5,1
Jun	97,3	17,4	48,3	-3,9	3,4	42,8	15,4	-17,5	-14,2	1,4	5,0	-1,4
Jul	-35,3	-19,1	42,8	-7,3	-20,4	-17,1	-0,5	-17,8	-7,9	0,1	-1,8	-4,8
Ago	227,3	-37,2	-152,4	0,0	-79,4	-52,8	-0,4	-29,6	-15,8	0,1	-3,8	-11,4
Sep	2,6	-26,1	2,1	-4,9	6,3	0,6	0,0	-29,5	-13,5	-0,5	-2,4	-10,1
Oct	-10,4	-48,1	-16,6	3,0	-8,5	-24,9	-1,5	-34,6	-14,0	-0,2	-3,0	-12,7
Nov	-6,3	---	-8,7	-4,4	-1,0	-11,1	-2,0	-35,9	-13,7	-0,6	-2,9	-12,6
Dic												

CUADRO 1.3. INGRESOS TRIBUTARIOS POR CONCEPTOS. DETALLE. MES.
(En miles de euros)

PERIODO : NOVIEMBRE DE 2008

DESIGNACIÓN DE LOS INGRESOS	RECAUDACIÓN									
	AÑO 2008				AÑO 2007				%	
	ESTADO	CC.AA.	CC.LL.	TOTAL	ESTADO	CC.AA.	CC.LL.	TOTAL	ESTADO	TOTAL
CAPÍTULO I - IMPUESTOS DIRECTOS										
I. R. P. F.	4.725.038	1.909.539	84.499	6.719.076	5.397.686	1.671.056	98.732	7.167.474	-12,5	-6,3
- Retenciones trabajo	3.440.717			3.440.717	3.447.136			3.447.136	-0,2	-0,2
- Retenciones de arrendamientos	56.632			56.632	50.134			50.134	13,0	13,0
- Retenciones Fondos Inversión	99.274			99.274	88.157			88.157	12,6	12,6
- Retenciones capital	475.060			475.060	377.147			377.147	26,0	26,0
- Pagos fraccionados	12.148			12.148	11.533			11.533	5,3	5,3
- Cuota diferencial I.R.P.F.	2.647.996			2.647.996	3.205.868			3.205.868	-17,4	-17,4
- Otras devoluciones y minoraciones	-2.006.789	1.909.539	84.499	-12.751	-1.782.289	1.671.056	98.732	-12.501	12,6	2,0
Impuesto sobre Sociedades	-446.478			-446.478	154.475			154.475		
- Retenciones de arrendamientos	22.104			22.104	20.097			20.097	10,0	10,0
- Retenciones Fondos Inversión	42.255			42.255	37.531			37.531	12,6	12,6
- Retenciones capital	66.170			66.170	379			379		
- Pagos fraccionados	88.859			88.859	65.573			65.573	35,5	35,5
- Cuota diferencial Sociedades	-665.866			-665.866	30.895			30.895		
Impuesto Renta no Residentes	-15.970			-15.970	-27.714			-27.714	42,4	42,4
- Retenciones y Pagos a cuenta	-25.129			-25.129	-36.485			-36.485	31,1	31,1
- Cuota diferencial	8.909			8.909	8.758			8.758	1,7	1,7
- Gravamen sobre inmuebles	250			250	13			13		
Impueto sobre el Patrimonio	3.935			3.935	3.433			3.433	14,6	14,6
Resto del Capítulo I	4.608			4.608	2.889			2.889	59,5	59,5
TOTAL CAPÍTULO I	4.271.133	1.909.539	84.499	6.265.171	5.530.769	1.671.056	98.732	7.300.557	-22,8	-14,2
CAPÍTULO II - IMPUESTOS INDIRECTOS										
I. V. A.	932.722	1.751.530	70.291	2.754.543	1.208.775	1.721.241	87.506	3.017.522	-22,8	-8,7
- Importaciones	735.187			735.187	749.838			749.838	-2,0	-2,0
- Operaciones interiores	197.535	1.751.530	70.291	2.019.356	458.937	1.721.241	87.506	2.267.684	-57,0	-11,0
- Régimen gral. y simp.				-200.433				-326.002	38,5	38,5
- Grandes empresas				2.212.238				2.793.656	-20,8	-20,8
- Exportadores				-419.777				51.458		
- Rég. Esp. grupo entidades				551.125						
- Resto de operaciones				-123.797				-251.428	50,8	50,8
Impuestos Especiales	953.562	710.562	24.212	1.688.336	1.045.142	693.402	27.133	1.765.677	-8,8	-4,4
- Alcohol	56.260	33.582	1.344	91.186	64.431	34.390	1.740	100.561	-12,7	-9,3
- Cerveza	20.922	9.800	370	31.092	23.921	9.239	473	33.633	-12,5	-7,6
- Productos intermedios	1.579	751	28	2.358	1.625	709	36	2.370	-2,8	-0,5
- Hidrocarburos	477.434	354.368	14.097	845.899	549.079	357.908	17.428	924.415	-13,0	-8,5
- Labores del Tabaco	389.325	216.972	8.373	614.670	397.707	208.140	7.456	613.303	-2,1	0,2
- Electricidad	8.186	95.089		103.275	8.225	83.016		91.241	-0,5	13,2
- Otros	-144			-144	154			154		
Primas de Seguros	128.415			128.415	133.930			133.930	-4,1	-4,1
Tráfico exterior	122.158			122.158	135.664			135.664	-10,0	-10,0
- Tarifa Exterior Común	120.459			120.459	132.264			132.264	-8,9	-8,9
- Exacciones Agrícolas	1.699			1.699	3.400			3.400	-50,0	-50,0
Azúcar										
Resto Capítulo II	2.337			2.337	1.213			1.213	92,7	92,7
TOTAL CAPÍTULO II	2.139.194	2.462.092	94.503	4.695.789	2.524.724	2.414.643	114.639	5.054.006	-15,3	-7,1
CAPÍTULO III - TASAS Y OTROS INGRESOS										
Tasa Radioeléctrica	1.069			1.069	23.826			23.826	-95,5	-95,5
Otras Tasas	73.298			73.298	82.784			82.784	-11,5	-11,5
Resto del Capítulo III	72.598			72.598	40.460			40.460	79,4	79,4
TOTAL CAPÍTULO III	146.965			146.965	147.070			147.070	-0,1	-0,1
TOTAL INGRESOS TRIBUTARIOS	6.557.292	4.371.631	179.002	11.107.925	8.202.563	4.085.699	213.371	12.501.633	-20,1	-11,1

CUADRO 1.4. INGRESOS TRIBUTARIOS POR CONCEPTOS. DETALLE. ACUMULADO.
(En miles de euros)

PERIODO : ENERO/NOVIEMBRE DE 2008

DESIGNACIÓN DE LOS INGRESOS	RECAUDACIÓN								%	
	AÑO 2008				AÑO 2007				ESTADO	TOTAL
	ESTADO	CC.AA.	CC.LL.	TOTAL	ESTADO	CC.AA.	CC.LL.	TOTAL		
CAPÍTULO I - IMPUESTOS DIRECTOS										
I. R. P. F.	41.159.910	25.164.252	790.217	67.114.379	46.222.042	21.610.307	665.036	68.497.385	-11,0	-2,0
- Retenciones trabajo	59.118.660			59.118.660	57.802.497			57.802.497	2,3	2,3
- Retenciones de arrendamientos	2.022.472			2.022.472	1.803.704			1.803.704	12,1	12,1
- Retenciones Fondos Inversión	857.950			857.950	808.217			808.217	6,2	6,2
- Retenciones capital	5.658.127			5.658.127	4.466.508			4.466.508	26,7	26,7
- Pagos fraccionados	2.761.090			2.761.090	3.281.178			3.281.178	-15,9	-15,9
- Cuota diferencial I.R.P.F.	-3.163.908			-3.163.908	475.085			475.085		
- Otras devoluciones y minoraciones	-26.094.481	25.164.252	790.217	-140.012	-22.415.147	21.610.307	665.036	-139.804	16,4	0,1
Impuesto sobre Sociedades	25.959.415			25.959.415	40.524.578			40.524.578	-35,9	-35,9
- Retenciones de arrendamientos	842.206			842.206	753.585			753.585	11,8	11,8
- Retenciones Fondos Inversión	364.979			364.979	343.950			343.950	6,1	6,1
- Retenciones capital	2.421.703			2.421.703	1.941.874			1.941.874	24,7	24,7
- Pagos fraccionados	10.004.468			10.004.468	17.023.036			17.023.036	-41,2	-41,2
- Cuota diferencial Sociedades	12.326.059			12.326.059	20.462.133			20.462.133	-39,8	-39,8
Impuesto Renta no Residentes	2.029.682			2.029.682	2.036.677			2.036.677	-0,3	-0,3
- Retenciones y Pagos a cuenta	1.836.140			1.836.140	1.753.388			1.753.388	4,7	4,7
- Cuota diferencial	188.029			188.029	277.573			277.573	-32,3	-32,3
- Gravamen sobre inmuebles	5.513			5.513	5.716			5.716	-3,6	-3,6
Impueto sobre el Patrimonio	23.518			23.518	21.113			21.113	11,4	11,4
Resto del Capítulo I	48.872			48.872	59.909			59.909	-18,4	-18,4
TOTAL CAPÍTULO I	69.221.397	25.164.252	790.217	95.175.866	88.864.319	21.610.307	665.036	111.139.662	-22,1	-14,4
CAPÍTULO II - IMPUESTOS INDIRECTOS										
I. V. A.	24.678.282	20.641.225	648.003	45.967.510	32.930.710	19.741.189	606.392	53.278.291	-25,1	-13,7
- Importaciones	8.508.607			8.508.607	8.542.738			8.542.738	-0,4	-0,4
- Operaciones interiores	16.169.675	20.641.225	648.003	37.458.903	24.387.972	19.741.189	606.392	44.735.553	-33,7	-16,3
- Régimen gen. y simp.				15.458.326				21.336.497	-27,5	-27,5
- Grandes empresas				23.629.421				27.383.259	-13,7	-13,7
- Exportadores				-3.406.206				-247.849		
- Rég. Esp. grupo entidades				6.242.852						
- Resto de operaciones				-4.465.490				-3.736.354	-19,5	-19,5
Impuestos Especiales	10.408.903	7.444.859	176.721	18.030.483	10.517.045	7.457.638	160.149	18.134.832	-1,0	-0,6
- Alcohol	474.545	340.140	9.757	824.442	463.004	389.198	11.179	863.381	2,5	-4,5
- Cerveza	152.215	108.232	3.112	263.559	158.834	103.158	2.953	264.945	-4,2	-0,5
- Productos intermedios	10.016	8.128	234	18.378	12.380	7.098	202	19.680	-19,1	-6,6
- Hidrocarburos	5.484.909	3.722.968	107.722	9.315.599	5.809.385	3.846.214	108.548	9.764.147	-5,6	-4,6
- Labores del Tabaco	4.256.887	2.207.399	55.896	6.520.182	3.997.503	2.211.677	37.267	6.246.447	6,5	4,4
- Electricidad	31.164	1.057.992		1.089.156	77.087	900.293		977.380	-59,6	11,4
- Otros	-833			-833	-1.148			-1.148	27,4	27,4
Primas de Seguros	1.399.165			1.399.165	1.364.407			1.364.407	2,5	2,5
Tráfico exterior	1.442.000			1.442.000	1.579.351			1.579.351	-8,7	-8,7
- Tarifa Exterior Común	1.417.111			1.417.111	1.532.894			1.532.894	-7,6	-7,6
- Exacciones Agrícolas	24.889			24.889	46.457			46.457	-46,4	-46,4
Azúcar	8.246			8.246	-1.680			-1.680		
Resto Capítulo II	10.756			10.756	13.569			13.569	-20,7	-20,7
TOTAL CAPÍTULO II	37.947.352	28.086.084	824.724	66.858.160	46.403.402	27.198.827	766.541	74.368.770	-18,2	-10,1
CAPÍTULO III - TASAS Y OTROS INGRESOS										
Tasa Radioeléctrica	318.977			318.977	524.142			524.142	-39,1	-39,1
Otras Tasas	629.523			629.523	560.266			560.266	12,4	12,4
Resto del Capítulo III	653.073			653.073	602.205			602.205	8,4	8,4
TOTAL CAPÍTULO III	1.601.573			1.601.573	1.686.613			1.686.613	-5,0	-5,0
TOTAL INGRESOS TRIBUTARIOS	108.770.322	53.250.336	1.614.941	163.635.599	136.954.334	48.809.134	1.431.577	187.195.045	-20,6	-12,6

2. DEVOLUCIONES, PARTICIPACIÓN DE LAS AA.TT. Y OTRAS MINORACIONES. INGRESOS BRUTOS

Cuadro 2.1

DEVOLUCIONES, PARTICIPACIÓN DE LAS AA.TT. Y OTRAS MINORACIONES. MES Y ACUMULADO
(En millones de euros)

	PERIODO: MES DE NOVIEMBRE				PERIODO: ENERO-NOVIEMBRE			
	2008	2007	Comparación 08/07		2008	2007	Comparación 08/07	
			Diferencia	%			Diferencia	%
I. Renta de las Personas Físicas	611	613	-2	-0,3	13.207	11.088	2.119	19,1
+ Cuota diferencial	599	607	-8	-1,3	13.127	11.023	2.104	19,1
+ Otras devoluciones	12	6	6	99,4	79	65	14	22,1
+ D. G. del Tesoro y Política Financiera	0	0	0	---	0	0	0	---
I. Sociedades	1.062	367	695	189,4	3.979	2.464	1.515	61,5
+ Cuota diferencial	923	205	718	349,5	2.724	1.266	1.458	115,1
+ Otras devoluciones	4	2	2	66,7	38	32	5	17,0
+ D. G. del Tesoro y Política Financiera	135	159	-24	-15,1	1.217	1.166	52	4,4
I. Renta de no Residentes	123	143	-20	-13,9	1.158	1.112	47	4,2
+ Otras devoluciones	10	10	0	-2,5	135	110	25	22,3
+ D. G. del Tesoro y Política Financiera	113	133	-20	-14,8	1.023	1.001	22	2,2
Impuesto sobre el Valor Añadido	1.571	1.919	-348	-18,1	29.826	28.645	1.180	4,1
+ Anuales y otras	595	876	-281	-32,1	18.146	16.091	2.055	12,8
+ Mensuales	976	1.043	-67	-6,4	10.714	11.535	-821	-7,1
+ Ajuste País Vasco	0	0	0	---	760	793	-32	-4,1
+ Ajuste Navarra	0	0	0	---	206	227	-21	-9,3
Impuestos Especiales	7	13	-5	-42,8	295	296	-1	-0,5
Otras devoluciones	17	23	-6	-25,2	172	205	-33	-16,0
TOTAL DEVOLUCIONES	3.391	3.077	315	10,2	48.636	43.810	4.826	11,0
I. Renta de las Personas Físicas	2.007	1.782	225	12,6	26.094	22.415	3.679	16,4
+ Asignación tributaria Iglesia Católica	13	13	0	2,0	140	140	0	0,1
+ Participación AA.TT. en el IRPF	1.994	1.770	224	12,7	25.954	22.275	3.679	16,5
Participación de las AA.TT. en el IVA	1.822	1.809	13	0,7	21.289	20.348	942	4,6
Participación de las AA.TT. en II.EE.	735	721	14	2,0	7.622	7.618	4	0,0
TOTAL MINORACIONES	4.563	4.312	252	5,8	55.005	50.381	4.625	9,2
I. Renta de las Personas Físicas	2.618	2.395	223	9,3	39.301	33.503	5.798	17,3
I. Sociedades	1.062	367	695	189,4	3.979	2.464	1.515	61,5
I. Renta de no Residentes	123	143	-20	-13,9	1.158	1.112	47	4,2
Impuesto sobre el Valor Añadido	3.393	3.727	-335	-9,0	51.115	48.993	2.122	4,3
Impuestos Especiales	742	733	9	1,2	7.916	7.914	2	0,0
Otras devoluciones	17	23	-6	-25,2	172	205	-33	-16,0
TOTAL DEVOLUCIONES Y MINORACIONES	7.955	7.388	566	7,7	103.642	94.191	9.451	10,0

Cuadro 2.2
DEVOLUCIONES. EVOLUCIÓN
(en millones de euros)

	MENSUAL					TOTAL	ACUMULADA					TOTAL
	IRPF	IS	IVA	IIEE	Resto		IRPF	IS	IVA	IIEE	Resto	
2007												
Ene	181	164	350	2	19	716	181	164	350	2	19	716
Feb	147	604	413	4	396	1.564	328	768	763	6	415	2.280
Mar	135	150	2.314	29	94	2.721	462	918	3.076	35	509	5.002
Abr	440	79	2.039	94	21	2.674	903	998	5.115	129	531	7.676
May	2.290	50	2.658	20	50	5.068	3.193	1.048	7.773	149	580	12.743
Jun	3.402	55	3.127	44	25	6.653	6.595	1.103	10.900	193	606	19.396
Jul	1.972	73	7.517	25	22	9.609	8.567	1.176	18.417	217	627	29.005
Ago	693	484	2.893	5	402	4.478	9.260	1.660	21.310	223	1.030	33.482
Sep	796	93	2.877	29	65	3.860	10.056	1.753	24.187	252	1.094	37.342
Oct	420	344	2.539	32	57	3.391	10.475	2.097	26.727	284	1.151	40.734
Nov	613	367	1.919	13	166	3.077	11.088	2.464	28.645	296	1.317	43.810
Dic	456	2.190	2.644	61	50	5.400	11.544	4.654	31.289	357	1.366	49.210
2008												
Ene	279	187	461	6	18	951	279	187	461	6	18	951
Feb	271	702	431	11	439	1.854	550	889	893	16	456	2.805
Mar	210	169	2.198	49	96	2.723	760	1.059	3.091	65	553	5.527
Abr	545	88	2.316	54	33	3.037	1.305	1.147	5.407	119	586	8.564
May	2.542	132	5.473	40	33	8.221	3.848	1.279	10.880	159	619	16.785
Jun	1.967	41	1.906	25	15	3.953	5.815	1.320	12.786	184	634	20.739
Jul	4.398	79	4.607	43	28	9.155	10.213	1.399	17.392	227	662	29.894
Ago	695	542	5.750	11	413	7.411	10.908	1.941	23.142	238	1.075	37.305
Sep	811	459	2.429	11	68	3.778	11.719	2.400	25.572	249	1.143	41.083
Oct	877	517	2.683	38	48	4.163	12.596	2.917	28.255	288	1.191	45.245
Nov	611	1.062	1.571	7	140	3.391	13.207	3.979	29.826	295	1.331	48.636
Dic												

TASAS DE VARIACIÓN (%)

	IRPF	IS	IVA	IIEE	Resto	TOTAL	IRPF	IS	IVA	IIEE	Resto	TOTAL
2003	12,9	58,4	15,8	3,9	-14,2	17,2	12,9	58,4	15,8	3,9	-14,2	17,2
2004	6,9	-4,5	5,9	2,2	-2,4	4,6	6,9	-4,5	5,9	2,2	-2,4	4,6
2005	5,2	-5,6	6,9	-8,5	0,1	4,7	5,2	-5,6	6,9	-8,5	0,1	4,7
2006	3,8	34,2	19,7	62,6	3,6	16,4	3,8	34,2	19,7	62,6	3,6	16,4
2007	8,7	-0,4	24,8	-8,5	20,2	17,5	8,7	-0,4	24,8	-8,5	20,2	17,5

	MENSUAL					TOTAL	ACUMULADA					TOTAL
	IRPF	IS	IVA	IIEE	Resto		IRPF	IS	IVA	IIEE	Resto	
2007												
Ene	24,2	46,4	11,4	-81,2	89,9	20,7	24,2	46,4	11,4	-81,2	89,9	20,7
Feb	-1,1	63,2	-12,1	3,9	91,9	30,5	11,4	59,3	-2,6	-60,1	91,8	27,2
Mar	1,6	-65,4	35,7	-9,7	-53,7	8,6	8,4	0,2	23,6	-26,0	21,1	16,3
Abr	25,5	22,5	22,3	42,0	-50,1	22,0	16,1	1,7	23,1	13,7	14,6	18,3
May	13,9	-29,2	4,6	---	221,9	9,2	14,5	-0,4	16,1	27,5	21,3	14,5
Jun	5,9	47,6	29,0	286,9	-1,9	16,5	9,9	1,3	19,5	50,4	20,1	15,2
Jul	-7,2	-26,7	54,2	87,5	38,1	34,8	5,4	-1,1	31,6	53,9	20,7	21,0
Ago	4,1	17,2	19,1	151,6	24,9	16,8	5,3	3,6	29,7	55,2	22,3	20,4
Sep	7,2	35,1	6,5	55,1	32,1	7,8	5,5	4,9	26,5	55,2	22,8	19,0
Oct	-8,4	-14,6	31,7	-15,1	199,8	19,2	4,8	1,1	27,0	42,0	26,5	19,0
Nov	59,9	-23,1	31,0	351,1	12,4	24,3	6,9	-3,4	27,2	46,2	24,5	19,4
Dic	85,9	3,1	3,5	-67,6	-37,3	4,1	8,7	-0,4	24,8	-8,5	20,2	17,5
2008												
Ene	54,3	14,1	31,7	157,1	-6,0	32,8	54,3	14,1	31,7	157,1	-6,0	32,8
Feb	84,5	16,2	4,5	167,0	10,8	18,5	67,9	15,7	17,0	163,5	10,0	23,0
Mar	56,1	13,0	-5,0	68,5	2,1	0,0	64,4	15,3	0,5	85,1	8,5	10,5
Abr	23,8	11,0	13,6	-42,3	56,8	13,6	44,6	14,9	5,7	-7,8	10,5	11,6
May	11,0	162,5	105,9	103,7	-34,4	62,2	20,5	22,0	40,0	6,8	6,6	31,7
Jun	-42,2	-25,0	-39,1	-43,2	-40,7	-40,6	-11,8	19,7	17,3	-4,5	4,7	6,9
Jul	123,0	8,1	-38,7	73,8	29,1	-4,7	19,2	19,0	-5,6	4,5	5,5	3,1
Ago	0,3	11,9	98,7	119,2	2,7	65,5	17,8	16,9	8,6	7,1	4,4	11,4
Sep	1,9	392,9	-15,6	-61,7	4,9	-2,1	16,5	36,9	5,7	-0,9	4,4	10,0
Oct	109,0	50,2	5,7	19,3	-16,0	22,7	20,2	39,1	5,7	1,4	3,4	11,1
Nov	-0,3	189,4	-18,1	-42,8	-15,5	10,2	19,1	61,5	4,1	-0,5	1,1	11,0
Dic												

Cuadro 2.3
PARTICIPACIÓN DE LAS AA.TT. Y OTRAS MINORACIONES. EVOLUCIÓN
(en millones de euros)

	MENSUAL					ACUMULADA						
	PARTICIPACIÓN DE LAS AA.TT.				ASIG. I.C.	MINOR.	PARTICIPACIÓN DE LAS AA.TT.				ASIG. I.C.	MINOR.
	IRPF	IVA	IIEE	TOTAL	IRPF	TOTAL	IRPF	IVA	IIEE	TOTAL	IRPF	TOTAL
2007												
Ene	1.678	1.705	684	4.066	12	4.078	1.678	1.705	684	4.066	12	4.078
Feb	1.678	1.705	679	4.062	13	4.075	3.356	3.409	1.363	8.129	25	8.153
Mar	1.678	1.705	684	4.067	13	4.079	5.034	5.114	2.047	12.196	37	12.233
Abr	1.678	1.705	684	4.067	13	4.079	6.713	6.818	2.731	16.262	50	16.312
May	1.679	1.705	684	4.067	13	4.079	8.391	8.523	3.415	20.329	62	20.392
Jun	1.679	1.705	684	4.067	13	4.080	10.070	10.228	4.099	24.397	75	24.471
Jul	5.015	2.817	615	8.447	13	8.460	15.085	13.045	4.714	32.844	87	32.931
Ago	1.758	1.796	724	4.278	13	4.291	16.843	14.841	5.439	37.122	100	37.221
Sep	1.787	1.844	737	4.369	15	4.384	18.630	16.685	6.176	41.491	115	41.606
Oct	1.875	1.854	721	4.450	13	4.463	20.506	18.539	6.897	45.942	127	46.069
Nov	1.770	1.809	721	4.299	13	4.312	22.275	20.348	7.618	50.241	140	50.381
Dic	1.713	1.751	701	4.165	13	4.177	23.988	22.098	8.319	54.405	152	54.558
2008												
Ene	1.974	1.803	726	4.503	13	4.515	1.974	1.803	726	4.503	13	4.515
Feb	1.974	1.803	728	4.504	13	4.517	3.947	3.606	1.453	9.007	25	9.032
Mar	1.974	1.803	728	4.505	13	4.517	5.921	5.409	2.181	13.512	38	13.550
Abr	1.974	1.803	728	4.505	13	4.518	7.894	7.212	2.910	18.016	51	18.067
May	1.974	1.803	728	4.505	13	4.518	9.868	9.016	3.638	22.521	64	22.585
Jun	1.974	1.803	728	4.505	13	4.518	11.841	10.819	4.366	27.026	76	27.103
Jul	6.198	3.239	335	9.773	13	9.786	18.040	14.058	4.702	36.799	89	36.888
Ago	1.974	1.803	728	4.505	13	4.518	20.013	15.861	5.430	41.304	102	41.406
Sep	1.974	1.803	728	4.505	13	4.518	21.987	17.664	6.158	45.810	115	45.924
Oct	1.974	1.803	728	4.505	13	4.518	23.960	19.467	6.887	50.315	127	50.442
Nov	1.994	1.822	735	4.551	13	4.563	25.954	21.289	7.622	54.865	140	55.005
Dic												

TASAS DE VARIACIÓN (%)

	PARTICIPACIÓN DE LAS AA.TT.				ASIG. I.C.	MINOR.	PARTICIPACIÓN DE LAS AA.TT.				ASIG. I.C.	MINOR.
	IRPF	IVA	IIEE	TOTAL	IRPF	TOTAL	IRPF	IVA	IIEE	TOTAL	IRPF	TOTAL
2003	12,9	20,2	22,5	17,6	2,0	17,5	12,9	20,2	22,5	17,6	2,0	17,5
2004	27,1	14,5	9,9	18,5	2,0	18,5	27,1	14,5	9,9	18,5	2,0	18,5
2005	8,4	16,1	6,0	10,9	2,0	10,8	8,4	16,1	6,0	10,9	2,0	10,8
2006	13,6	7,7	5,8	9,8	2,0	9,8	13,6	7,7	5,8	9,8	2,0	9,8
2007	12,5	14,9	-4,5	10,5	5,8	10,4	12,5	14,9	-4,5	10,5	5,8	10,4

	MENSUAL					ACUMULADA						
	IRPF	IVA	IIEE	TOTAL	ASIG. I.C.	IRPF	IVA	IIEE	TOTAL	ASIG. I.C.	MINOR.	
2007												
Ene	9,0	15,7	-1,4	9,7	2,0	9,7	9,0	15,7	-1,4	9,7	2,0	9,7
Feb	9,1	15,7	-2,1	9,6	4,0	9,6	9,0	15,7	-1,8	9,7	3,0	9,6
Mar	9,1	15,7	-1,4	9,7	4,0	9,7	9,1	15,7	-1,6	9,7	3,3	9,7
Abr	9,1	15,7	-1,4	9,7	4,0	9,7	9,1	15,7	-1,6	9,7	3,5	9,7
May	9,1	15,7	-1,4	9,7	4,0	9,7	9,1	15,7	-1,6	9,7	3,6	9,7
Jun	9,1	15,7	-1,4	9,7	4,0	9,7	9,1	15,7	-1,5	9,7	3,7	9,7
Jul	---	69,1	-23,7	---	4,0	---	37,8	24,1	-5,1	24,3	3,7	24,2
Ago	-5,1	2,5	-11,8	-3,3	4,0	-3,3	31,6	21,1	-6,1	20,3	3,8	20,3
Sep	11,6	17,5	0,4	11,9	27,1	11,9	29,4	20,7	-5,3	19,4	6,3	19,3
Oct	-50,8	-22,5	-6,2	-36,2	4,0	-36,1	12,6	14,3	-5,4	10,1	6,1	10,1
Nov	17,2	22,7	3,5	16,8	4,0	16,8	12,9	15,0	-4,7	10,6	5,9	10,6
Dic	7,4	14,2	-2,3	8,3	4,0	8,3	12,5	14,9	-4,5	10,5	5,8	10,4
2008												
Ene	17,6	5,8	6,2	10,7	4,0	10,7	17,6	5,8	6,2	10,7	4,0	10,7
Feb	17,6	5,8	7,1	10,9	2,0	10,9	17,6	5,8	6,6	10,8	3,0	10,8
Mar	17,6	5,8	6,5	10,8	2,0	10,7	17,6	5,8	6,6	10,8	2,6	10,8
Abr	17,6	5,8	6,5	10,8	2,0	10,7	17,6	5,8	6,5	10,8	2,5	10,8
May	17,6	5,8	6,5	10,8	2,0	10,7	17,6	5,8	6,5	10,8	2,4	10,8
Jun	17,6	5,8	6,5	10,8	2,0	10,7	17,6	5,8	6,5	10,8	2,3	10,8
Jul	23,6	15,0	-45,5	15,7	2,0	15,7	19,6	7,8	-0,3	12,0	2,3	12,0
Ago	12,3	0,4	0,5	5,3	2,0	5,3	18,8	6,9	-0,2	11,3	2,2	11,2
Sep	10,4	-2,2	-1,2	3,1	-16,5	3,0	18,0	5,9	-0,3	10,4	-0,3	10,4
Oct	5,2	-2,7	1,0	1,2	2,0	1,2	16,8	5,0	-0,2	9,5	0,0	9,5
Nov	12,7	0,7	2,0	5,9	2,0	5,8	16,5	4,6	0,0	9,2	0,1	9,2
Dic												

Cuadro 2.4
INGRESOS BRUTOS. MES Y ACUMULADO
(En millones de euros)

	PERIODO: MES DE NOVIEMBRE			PERIODO: ENERO-NOVIEMBRE		
	2008	2007	%	2008	2007	%
I. Renta de las Personas Físicas	7.343	7.793	-5,8	80.461	79.725	0,9
- Retenciones de trabajo	3.449	3.451	-0,1	59.173	57.848	2,3
- Administraciones Públicas	1.062	1.085	-2,2	12.574	11.898	5,7
- Grandes Empresas	2.274	2.283	-0,4	29.304	28.171	4,0
- PYMEs	40	29	38,4	16.651	17.164	-3,0
- Otros ingresos	74	54	35,6	644	615	4,7
- Cuota Diferencial Bruta	3.247	3.813	-14,8	9.963	11.498	-13,3
I. Sociedades	616	522	18,1	29.938	42.989	-30,4
- Cuota Diferencial Bruta	257	236	8,9	15.050	21.729	-30,7
Impuesto sobre el Valor Añadido	4.325	4.936	-12,4	75.793	81.923	-7,5
- Importación	736	750	-1,9	8.518	8.548	-0,4
- Reg. General y Simplificado	60	37	63,1	24.438	29.104	-16,0
- Grandes Empresas y Exportadores	3.281	3.944	-16,8	40.292	41.867	-3,8
- Otros Ingresos	248	205	21,0	2.546	2.404	5,9
Impuestos Especiales	1.696	1.778	-4,7	18.325	18.431	-0,6
Resto de Ingresos	532	562	-5,3	7.894	8.077	-2,3
INGRESOS TRIBUTARIOS BRUTOS	14.512	15.591	-6,9	212.412	231.145	-8,1

3. INGRESOS TRIBUTARIOS HOMOGÉNEOS

Cuadro 3.1
RESUMEN. MES Y ACUMULADO
(En millones de euros)

	PERIODO: MES DE NOVIEMBRE			PERIODO: ENERO-NOVIEMBRE		
	2008	2007	%	2008	2007	%
IRPF, ingresos totales	6.719	7.167	-6,3	67.114	68.497	-2,0
<i>Total ajustes</i>	-37	9	---	476	83	475,4
+ Ajuste ritmo devol. al de una campaña tipo	-44	47	---	410	35	---
+ Corrección retenciones trabajo AAPP	0	-50	100,0	-73	-92	20,0
+ Otros conceptos	13	13	2,0	140	140	0,1
IRPF, ingresos homogéneos	6.688	7.176	-6,8	67.591	68.580	-1,4
I. SOCIEDADES	-446	154	---	25.959	40.525	-35,9
<i>Total ajustes</i>	407	-37	---	417	-413	---
+ Ajuste ritmo devol. al de una campaña tipo	272	-196	---	432	-385	---
+ Corrección retenciones Deuda Pública	135	159	-15,1	-15	-28	46,0
+ Otros conceptos	0	0	---	0	0	---
IS, ingresos homogéneos	-40	118	---	26.376	40.112	-34,2
IVA, ingresos totales	2.755	3.018	-8,7	45.968	53.278	-13,7
<i>Total ajustes</i>	-307	179	---	679	1.723	-60,6
+ Ajuste ritmo devol. al de una campaña tipo	-307	179	---	679	1.723	-60,6
+ Otros conceptos	0	0	---	0	0	---
IVA, ingresos homogéneos	2.448	3.196	-23,4	46.646	55.001	-15,2
IIIEE, ingresos totales	1.688	1.766	-4,4	18.030	18.135	-0,6
<i>Total ajustes</i>	42	43	-1,8	439	429	2,2
+ Rec. I.E. Tabaco en País Vasco y Navarra	42	43	-1,8	439	429	2,2
IIIEE, ingresos homogéneos	1.730	1.808	-4,3	18.469	18.564	-0,5
Resto de Ingresos	392	396	-1,0	6.564	6.760	-2,9
<i>Total ajustes</i>	112	109	2,8	-344	-609	43,5
+ Corrección retenciones Deuda Pública	113	133	-14,8	-25	-34	27,3
+ Corrección tasa reserva dom. pub. radioel.	-1	-24	95,5	-319	-524	39,1
+ Otros conceptos	0	0	---	0	-51	100,0
Resto de Ingresos homogéneos	505	506	-0,2	6.220	6.151	1,1
TOTAL INGRESOS TRIBUTARIOS HOMOGÉNEOS	11.331	12.804	-11,5	165.302	188.408	-12,3

INGRESOS TRIBUTARIOS HOMOGÉNEOS

Cuadro 3.2: EVOLUCIÓN
(en millones de euros)

	MENSUAL						ACUMULADA					
	IRPF	IS	IVA	IIEE	Resto	TOTAL	IRPF	IS	IVA	IIEE	Resto	TOTAL
2007												
Ene	10.451	510	1.352	1.698	510	14.521	10.451	510	1.352	1.698	510	14.521
Feb	4.448	394	16.973	1.515	565	23.896	14.898	905	18.325	3.213	1.076	38.417
Mar	3.809	250	2.205	1.483	460	8.206	18.707	1.155	20.530	4.696	1.536	46.623
Abr	8.826	6.775	9.611	1.681	562	27.456	27.533	7.930	30.142	6.377	2.098	74.079
May	1.852	331	1.891	1.573	471	6.118	29.385	8.261	32.032	7.950	2.569	80.197
Jun	2.454	535	1.652	1.745	633	7.018	31.839	8.796	33.684	9.694	3.202	87.215
Jul	14.180	1.801	6.383	1.746	662	24.771	46.018	10.597	40.067	11.440	3.864	111.987
Ago	-32	17.966	-2.280	1.866	459	17.978	45.986	28.563	37.787	13.306	4.323	129.965
Sep	6.802	591	5.318	1.804	830	15.345	52.788	29.155	43.105	15.110	5.152	145.310
Oct	8.616	10.839	8.700	1.646	493	30.294	61.404	39.994	51.805	16.756	5.646	175.603
Nov	7.176	118	3.196	1.808	506	12.804	68.580	40.112	55.001	18.564	6.151	188.408
Dic	4.250	4.601	2.441	1.692	747	13.731	72.830	44.712	57.442	20.256	6.898	202.139
2008												
Ene	11.491	734	1.122	1.581	572	15.500	11.491	734	1.122	1.581	572	15.500
Feb	4.987	500	15.592	1.836	662	23.576	16.478	1.234	16.714	3.417	1.234	39.076
Mar	4.517	255	2.605	1.505	538	9.420	20.995	1.489	19.319	4.922	1.772	48.496
Abr	9.385	4.661	7.822	1.578	469	23.915	30.380	6.150	27.140	6.500	2.241	72.411
May	2.028	581	1.837	1.668	469	6.583	32.408	6.731	28.977	8.167	2.710	78.994
Jun	2.479	609	1.157	1.676	652	6.572	34.887	7.339	30.134	9.843	3.363	85.566
Jul	11.282	1.331	4.671	1.619	561	19.465	46.169	8.671	34.804	11.462	3.924	105.030
Ago	-222	11.471	-2.599	1.869	418	10.938	45.947	20.142	32.206	13.331	4.342	115.969
Sep	6.894	747	4.742	1.713	894	14.990	52.841	20.889	36.948	15.044	5.236	130.958
Oct	8.062	5.526	7.250	1.695	479	23.013	60.903	26.416	44.199	16.739	5.715	153.972
Nov	6.688	-40	2.448	1.730	505	11.331	67.591	26.376	46.646	18.469	6.220	165.302
Dic												

TASAS DE VARIACIÓN (%)

	MENSUAL						ACUMULADA					
	IRPF	IS	IVA	IIEE	Resto	TOTAL	IRPF	IS	IVA	IIEE	Resto	TOTAL
2003												
2003	3,1	8,5	11,8	4,6	7,4	6,9	3,1	8,5	11,8	4,6	7,4	6,9
2004												
2004	4,4	19,2	10,5	4,5	11,8	9,1	4,4	19,2	10,5	4,5	11,8	9,1
2005												
2005	13,3	23,2	11,6	3,0	15,9	13,4	13,3	23,2	11,6	3,0	15,9	13,4
2006												
2006	15,4	14,2	10,6	3,2	7,5	12,0	15,4	14,2	10,6	3,2	7,5	12,0
2007												
2007	16,1	19,9	5,7	6,6	19,9	12,9	16,1	19,9	5,7	6,6	19,9	12,9
2008												
Ene	13,8	27,0	14,8	17,9	1,6	14,3	13,8	27,0	14,8	17,9	1,6	14,3
Feb	12,2	7,4	13,9	-1,0	31,7	12,8	13,3	17,7	14,0	8,1	15,5	13,3
Mar	11,0	103,8	-13,5	1,3	9,2	2,8	12,8	29,5	10,2	5,9	13,5	11,3
Abr	12,9	18,4	6,8	17,8	17,7	12,3	12,9	19,9	9,1	8,8	14,6	11,7
May	19,6	30,3	8,0	6,2	-13,0	9,7	13,3	20,2	9,0	8,3	8,3	11,5
Jun	24,1	22,7	5,2	2,9	31,0	13,9	14,0	20,4	8,8	7,3	12,1	11,7
Jul	23,4	-12,6	-5,9	6,9	29,0	10,2	16,7	13,1	6,2	7,2	14,7	11,4
Ago	75,0	45,7	-30,2	9,9	53,8	44,5	17,1	31,7	5,0	7,6	17,9	15,0
Sep	10,8	21,8	7,1	6,4	28,8	10,2	16,2	31,4	5,3	7,4	19,5	14,5
Oct	9,5	-4,5	0,5	0,2	-3,8	0,9	15,2	19,3	4,4	6,7	17,0	11,9
Nov	27,7	89,0	14,7	9,1	12,1	21,0	16,4	19,4	5,0	6,9	16,6	12,5
Dic	11,2	25,0	24,8	3,8	56,0	18,7	16,1	19,9	5,7	6,6	19,9	12,9
2008												
Ene	10,0	43,8	-17,0	-6,9	12,1	6,7	10,0	43,8	-17,0	-6,9	12,1	6,7
Feb	12,1	26,7	-8,1	21,2	17,0	-1,3	10,6	36,3	-8,8	6,4	14,7	1,7
Mar	18,6	2,1	18,1	1,5	17,0	14,8	12,2	28,9	-5,9	4,8	15,4	4,0
Abr	6,3	-31,2	-18,6	-6,2	-16,6	-12,9	10,3	-22,4	-10,0	1,9	6,8	-2,3
May	9,5	75,7	-2,8	6,0	-0,4	7,6	10,3	-18,5	-9,5	2,7	5,5	-1,5
Jun	1,0	13,7	-30,0	-4,0	3,0	-6,4	9,6	-16,6	-10,5	1,5	5,0	-1,9
Jul	-20,4	-26,1	-26,8	-7,3	-15,2	-21,4	0,3	-18,2	-13,1	0,2	1,6	-6,2
Ago	---	-36,1	-14,0	0,2	-8,8	-39,2	-0,1	-29,5	-14,8	0,2	0,5	-10,8
Sep	1,4	26,3	-10,8	-5,0	7,7	-2,3	0,1	-28,4	-14,3	-0,4	1,6	-9,9
Oct	-6,4	-49,0	-16,7	3,0	-2,8	-24,0	-0,8	-34,0	-14,7	-0,1	1,2	-12,3
Nov	-6,8	---	-23,4	-4,3	-0,2	-11,5	-1,4	-34,2	-15,2	-0,5	1,1	-12,3
Dic												

Cuadro 3.3
INGRESOS BRUTOS HOMOGÉNEOS. MES Y ACUMULADO
(En millones de euros)

	PERIODO: MES DE NOVIEMBRE			PERIODO: ENERO-NOVIEMBRE		
	2008	2007	%	2008	2007	%
I. Renta de las Personas Físicas	7.343	7.742	-5,2	80.388	79.634	0,9
- Retenciones de trabajo	3.449	3.401	1,4	59.100	57.757	2,3
- Administraciones Públicas	1.062	1.035	2,6	12.500	11.807	5,9
- Grandes Empresas	2.274	2.283	-0,4	29.304	28.171	4,0
- PYMEs	40	29	38,4	16.651	17.164	-3,0
- Otros ingresos	74	54	35,6	644	615	4,7
- Cuota Diferencial Bruta	3.247	3.813	-14,8	9.963	11.498	-13,3
I. Sociedades	616	521	18,1	28.706	41.795	-31,3
- Cuota Diferencial Bruta	257	236	8,9	15.050	21.729	-30,7
Impuesto sobre el Valor Añadido	4.325	4.936	-12,4	75.793	81.923	-7,5
- Importación	736	750	-1,9	8.518	8.548	-0,4
- Reg. General y Simplificado	60	37	63,1	24.438	29.104	-16,0
- Grandes Empresas y Exportadores	3.281	3.944	-16,8	40.292	41.867	-3,8
- Otros Ingresos	248	205	21,0	2.546	2.404	5,9
Impuestos Especiales	1.737	1.821	-4,6	18.764	18.860	-0,5
Resto de Ingresos	531	538	-1,3	6.527	6.467	0,9
INGRESOS TRIBUTARIOS BRUTOS HOMOGÉNEOS	14.552	15.559	-6,5	210.178	228.679	-8,1

INFORME MENSUAL DE RECAUDACIÓN TRIBUTARIA. NOVIEMBRE 2008

4. INGRESOS TRIBUTARIOS POR CONCEPTOS Y CENTROS GESTORES											PERIODO : NOVIEMBRE DE 2008	
CUADRO 4.1. MES.												
(En miles de euros)												
	I.R.P.F.			I. s./SOCIEDADES			I.R.N.R.			TOTAL CAPÍTULO I		
	Recaudación		% ^	Recaudación		% ^	Recaudación		% ^	Recaudación		% ^
	AÑO 2008	AÑO 2007		AÑO 2008	AÑO 2007		AÑO 2008	AÑO 2007		AÑO 2008	AÑO 2007	
ALMERÍA	55.342	55.468	-0,2	-1.247	4.132		237	301	-21,3	54.376	59.920	-9,3
CÁDIZ	47.368	51.644	-8,3	3.928	-106		178	610	-70,8	51.517	52.191	-1,3
CÓRDOBA	52.758	61.630	-14,4	1.247	2.838	-56,1	137	46	197,8	54.146	64.514	-16,1
GRANADA	63.015	68.802	-8,4	2.483	2.282	8,8	219	333	-34,2	65.738	71.443	-8,0
HUELVA	21.375	26.759	-20,1	-1.497	-252	494,0	41	68	-39,7	20.044	26.577	-24,6
JAÉN	45.095	40.986	10,0	-1.386	122		44	39	12,8	43.774	41.147	6,4
MÁLAGA	110.163	119.879	-8,1	15.858	10.464	51,5	4.461	7.361	-39,4	132.381	139.101	-4,8
SEVILLA	268.778	300.220	-10,5	-3.661	-3.005	21,8	736	965	-23,7	265.982	298.204	-10,8
JEREZ DE LA FRA.	11.016	12.600	-12,6	8	122	-93,4	16	57	-71,9	11.052	12.780	-13,5
TOTAL ANDALUCÍA	674.910	737.988	-8,5	15.733	16.597	-5,2	6.069	9.780	-37,9	699.010	765.877	-8,7
HUESCA	22.615	25.750	-12,2	-363	212		2	66	-97,0	22.262	26.028	-14,5
TERUEL	10.305	11.030	-6,6	-907	-155	485,2	7	52	-86,5	9.405	10.927	-13,9
ZARAGOZA	166.639	184.332	-9,6	-189	7.297		3.340	3.819	-12,5	169.792	195.448	-13,1
TOTAL ARAGÓN	199.559	221.112	-9,7	-1.459	7.354		3.349	3.937	-14,9	201.459	232.403	-13,3
OVIEDO	88.151	88.689	-0,6	1.499	1.127	33,0	203	366	-44,5	90.026	90.184	-0,2
GIJÓN	25.701	31.389	-18,1	-190	282		78	49	59,2	25.630	31.729	-19,2
TOTAL ASTURIAS	113.852	120.078	-5,2	1.309	1.409	-7,1	281	415	-32,3	115.656	121.913	-5,1
BALEARES	144.883	156.139	-7,2	-26.083	-365		5.370	5.937	-9,6	125.383	162.402	-22,8
TOTAL BALEARES	144.883	156.139	-7,2	-26.083	-365		5.370	5.937	-9,6	125.383	162.402	-22,8
LAS PALMAS	84.331	91.856	-8,2	-1.793	-143		719	1.252	-42,6	83.439	93.067	-10,3
STA.CRUZ TENERIFE	54.516	54.980	-0,8	-2.580	4.797		920	812	13,3	52.976	60.732	-12,8
TOTAL CANARIAS	138.847	146.836	-5,4	-4.373	4.654		1.639	2.064	-20,6	136.415	153.799	-11,3
CANTABRIA	102.558	101.939	0,6	6.026	9.150	-34,1	1.099	975	12,7	109.692	112.065	-2,1
TOTAL CANTABRIA	102.558	101.939	0,6	6.026	9.150	-34,1	1.099	975	12,7	109.692	112.065	-2,1
ALBACETE	27.366	25.420	7,7	-886	263		31	31		26.511	25.705	3,1
CIUDAD REAL	29.738	33.726	-11,8	669	154	334,4	15	13	15,4	30.423	33.893	-10,2
CUENCA	17.835	15.912	12,1	1.923	1.009	90,6	14	17	-17,6	19.772	16.938	16,7
GUADALAJARA	22.012	31.387	-29,9	-493	300		74	139	-46,8	21.593	31.826	-32,2
TOLEDO	77.072	77.193	-0,2	-886	-1.337	-33,7	23	65	-64,6	76.214	75.928	0,4
TOTAL CASTILLA-LA MANCHA	174.023	183.638	-5,2	327	389	-15,9	157	265	-40,8	174.513	184.290	-5,3
ÁVILA	8.972	13.184	-31,9	449	385	16,6	7	14	-50,0	9.428	13.583	-30,6
BURGOS	37.555	39.751	-5,5	-1.002	908		104	79	31,6	36.720	40.738	-9,9
LEÓN	36.505	38.216	-4,5	-1.070	1.304		29	20	45,0	35.464	39.540	-10,3
PALENCIA	12.990	12.999	-0,1	378	187	102,1	5	3	66,7	13.373	13.189	1,4
SALAMANCA	39.219	39.898	-1,7	2.978	1.593	86,9	105	48	118,8	42.302	41.539	1,8
SEGOVIA	11.771	14.406	-18,3	323	216	49,5	34	8	325,0	12.128	14.630	-17,1
SORIA	7.578	7.840	-3,3	-52	-162	-67,9	44	19	131,6	7.570	7.697	-1,6
VALLADOLID	75.294	84.086	-10,5	-7.432	22		293	1.602	-81,7	68.155	85.710	-20,5
ZAMORA	11.194	12.499	-10,4	161	412	-60,9	5	10	-50,0	11.360	12.921	-12,1
TOTAL CASTILLA Y LEÓN	241.078	262.879	-8,3	-5.267	4.865		626	1.803	-65,3	236.500	269.547	-12,3

INFORME MENSUAL DE RECAUDACIÓN TRIBUTARIA. NOVIEMBRE 2008

PERIODO : NOVIEMBRE DE 2008

4. INGRESOS TRIBUTARIOS POR CONCEPTOS Y CENTROS GESTORES
CUADRO 4.1. MES.

(En miles de euros)

	I.R.P.F.			I. s/SOCIEDADES			I.R.N.R.			TOTAL CAPÍTULO I		
	Recaudación		% ^	Recaudación		% ^	Recaudación		% ^	Recaudación		% ^
	AÑO 2008	AÑO 2007		AÑO 2008	AÑO 2007		AÑO 2008	AÑO 2007		AÑO 2008	AÑO 2007	
BARCELONA	1.227.957	1.267.456	-3,1	80.739	58.295	38,5	14.618	17.058	-14,3	1.323.489	1.342.839	-1,4
GERONA	81.470	94.064	-13,4	1.447	3.817	-62,1	1.179	1.466	-19,6	84.268	99.494	-15,3
LÉRIDA	43.042	54.053	-20,4	-172	1.080		64	145	-55,9	42.937	55.414	-22,5
TARRAGONA	75.138	87.688	-14,3	813	4.258	-80,9	649	769	-15,6	76.625	92.734	-17,4
TOTAL CATALUÑA	1.427.607	1.503.261	-5,0	82.827	67.450	22,8	16.510	19.438	-15,1	1.527.319	1.590.481	-4,0
BADAJOS	55.751	49.693	12,2	685	-644		74	28	164,3	56.511	49.102	15,1
CÁCERES	18.857	18.118	4,1	-628	-34		12	12		18.357	18.096	1,4
TOTAL EXTREMADURA	74.608	67.811	10,0	57	-678		86	40	115,0	74.868	67.198	11,4
LA CORUÑA	148.035	145.153	2,0	32.089	-734		425	455	-6,6	180.655	144.875	24,7
LUGO	20.436	23.415	-12,7	-312	155		71	26	173,1	20.190	23.596	-14,4
ORENSE	17.919	19.746	-9,3	-1.793	-725	147,3	19	1		16.170	19.026	-15,0
PONTEVEDRA	26.099	30.047	-13,1	-1.980	-973	103,5	15	42	-64,3	24.134	29.126	-17,1
VIGO	45.692	50.205	-9,0	-37.328	1.412		1.781	2.404	-25,9	10.153	54.036	-81,2
TOTAL GALICIA	258.181	268.566	-3,9	-9.324	-865		2.311	2.928	-21,1	251.302	270.659	-7,2
MADRID	2.092.282	2.242.088	-6,7	-349.099	139.188		49.558	46.452	6,7	1.793.537	2.428.843	-26,2
TOTAL MADRID	2.092.282	2.242.088	-6,7	-349.099	139.188		49.558	46.452	6,7	1.793.537	2.428.843	-26,2
MURCIA	108.521	126.127	-14,0	-1.780	1.842		531	274	93,8	107.317	128.257	-16,3
CARTAGENA	19.700	28.094	-29,9	-85	2.204		132	322	-59,0	19.835	30.665	-35,3
TOTAL MURCIA	128.221	154.221	-16,9	-1.865	4.046		663	596	11,2	127.152	158.922	-20,0
NAVARRA	8.990	8.551	5,1	-11.782	290		408	194	110,3	-2.389	9.035	
TOTAL NAVARRA	8.990	8.551	5,1	-11.782	290		408	194	110,3	-2.389	9.035	
ÁLAVA	4.781	4.552	5,0	784	-27		77	45	71,1	5.642	4.570	23,5
GUIPÚZCOA	11.907	10.318	15,4	1.341	1.614	-16,9	47	26	80,8	13.298	11.973	11,1
VIZCAYA	115.633	105.279	9,8	32.711	30.816	6,1	192	548	-65,0	148.531	136.646	8,7
TOTAL PAÍS VASCO	132.321	120.149	10,1	34.836	32.403	7,5	316	619	-48,9	167.471	153.189	9,3
LA RIOJA	38.531	44.862	-14,1	24	-47		201	25		38.756	44.840	-13,6
TOTAL LA RIOJA	38.531	44.862	-14,1	24	-47		201	25		38.756	44.840	-13,6
ALICANTE	125.146	150.555	-16,9	-7.956	4.613		6.225	6.444	-3,4	125.995	163.630	-23,0
CASTELLÓN	75.239	106.196	-29,2	-10.176	4.640		881	1.078	-18,3	65.988	111.941	-41,1
VALENCIA	407.900	426.742	-4,4	-24.730	19.145		1.378	2.104	-34,5	384.688	448.146	-14,2
TOTAL VALENCIA	608.285	683.493	-11,0	-42.862	28.398		8.484	9.626	-11,9	576.671	723.717	-20,3
CEUTA	3.630	3.963	-8,4	-230	-289	-20,4	40	17	135,3	3.548	3.748	-5,3
MELILLA	2.176	3.167	-31,3	-10	-138	-92,8	5	22	-77,3	2.179	3.079	-29,2
TOTAL DELEGACIONES	6.564.542	7.030.741	-6,6	-311.215	313.811		97.172	105.133	-7,6	6.359.042	7.456.007	-14,7
SERVICIOS CENTRALES	-1.839.504	-1.633.055	12,6	-135.263	-159.336	-15,1	-113.142	-132.847	-14,8	-2.087.909	-1.925.238	8,4
SS.CC. (ESTADO) (+)	154.534	136.733	13,0							-93.871	-155.450	39,6
SS.CC. (CC.AA.) (-)	1.909.539	1.671.056	14,3							1.909.539	1.671.056	14,3
SS.CC. (CC.LL.) (-)	84.499	98.732	-14,4							84.499	98.732	-14,4
INGRESOS TRIBUTARIOS DEL ESTADO	4.725.038	5.397.686	-12,5	-446.478	154.475		-15.970	-27.714	42,4	4.271.133	5.530.769	-22,8
INGRESOS TRIBUTARIOS TOTALES	6.719.076	7.167.474	-6,3	-446.478	154.475		-15.970	-27.714	42,4	6.265.171	7.300.557	-14,2

INFORME MENSUAL DE RECAUDACIÓN TRIBUTARIA. NOVIEMBRE 2008

4. INGRESOS TRIBUTARIOS POR CONCEPTOS Y CENTROS GESTORES												PERIODO : NOVIEMBRE DE 2008	
CUADRO 4.1. MES													
(En miles de euros)													
	I.V.A.			I. ESPECIALES			TRÁFICO EXTERIOR			TOTAL CAPÍTULO II			
	Recaudación		% ^	Recaudación		% ^	Recaudación		% ^	Recaudación		% ^	
	AÑO 2008	AÑO 2007		AÑO 2008	AÑO 2007		AÑO 2008	AÑO 2007		AÑO 2008	AÑO 2007		
ALMERÍA	-10.703	-4.716	127,0	174	-80		71	65	9,2	-10.418	-4.687	122,3	
CÁDIZ	44.465	39.774	11,8	3.681	4.633	-20,5	5.291	4.320	22,5	53.437	48.727	9,7	
CÓRDOBA	1.433	-23.430		733	104		18	13	38,5	2.246	-23.257		
GRANADA	2.238	-1.180		14.898	17.472	-14,7	97	0		17.254	16.322	5,7	
HUELVA	6.522	7.445	-12,4	11.241	12.911	-12,9	9	244	-96,3	17.772	20.600	-13,7	
JAÉN	-3.950	-2.022	95,4	-37	315		21	76	-72,4	-3.966	-1.631	143,2	
MÁLAGA	14.417	-7.633		11.530	24.644	-53,2	494	872	-43,3	26.721	18.193	46,9	
SEVILLA	-7.502	20.977		9.705	11.187	-13,2	492	412	19,4	3.915	33.802	-88,4	
JERÉZ DE LA FRA.	-674	3.235		2.673	1.445	85,0	0	1	-100,0	1.999	4.681	-57,3	
TOTAL ANDALUCÍA	46.246	32.450	42,5	54.598	72.631	-24,8	6.493	6.003	8,2	108.960	112.750	-3,4	
HUESCA	-418	-3.103	-86,5	56	163	-65,6	0	0		-362	-2.940	-87,7	
TERUEL	1.598	116		-15	5		0	0		1.583	121		
ZARAGOZA	11.450	26.353	-56,6	267	165	61,8	3.095	2.372	30,5	15.443	29.504	-47,7	
TOTAL ARAGÓN	12.630	23.366	-45,9	308	333	-7,5	3.095	2.372	30,5	16.664	26.685	-37,6	
OVIEDO	8.355	34.712	-75,9	5.536	4.561	21,4	16	233	-93,1	13.909	39.508	-64,8	
GIJÓN	27.477	19.905	38,0	5.859	8.018	-26,9	335	312	7,4	33.671	28.235	19,3	
TOTAL ASTURIAS	35.832	54.617	-34,4	11.395	12.579	-9,4	351	545	-35,6	47.580	67.743	-29,8	
BALEARES	-1.922	8.773		2.300	2.788	-17,5	47	42	11,9	10.872	17.498	-37,9	
TOTAL BALEARES	-1.922	8.773		2.300	2.788	-17,5	47	42	11,9	10.872	17.498	-37,9	
LAS PALMAS	-13.264	8.447		3.270	3.644	-10,3	365	1.285	-71,6	-9.112	14.234		
STA. CRUZ TENERIFE	306	769	-60,2	1.536	1.974	-22,2	769	1.057	-27,2	2.810	4.184	-32,8	
TOTAL CANARIAS	-12.958	9.216		4.806	5.618	-14,5	1.134	2.342	-51,6	-6.302	18.418		
CANTABRIA	26.647	36.882	-27,8	3.610	4.344	-16,9	1.177	7.380	-84,1	31.442	48.612	-35,3	
TOTAL CANTABRIA	26.647	36.882	-27,8	3.610	4.344	-16,9	1.177	7.380	-84,1	31.442	48.612	-35,3	
ALBACETE	5.669	5.069	11,8	-60	20		641	893	-28,2	6.250	5.982	4,5	
CIUDAD REAL	1.096	-949		122	145	-15,9	38	35	8,6	1.256	-769		
CUENCA	-4.219	-1.030	309,6	46	3		0	0		-4.158	-1.009	312,1	
GUADALAJARA	5.476	7.504	-27,0	10.266	13.534	-24,1	258	336	-23,2	16.000	21.374	-25,1	
TOLEDO	6.090	10.176	-40,2	2.005	2.613	-23,3	27	29	-6,9	8.306	13.018	-36,2	
TOTAL CASTILLA-LA MANCHA	14.112	20.770	-32,1	12.379	16.315	-24,1	964	1.293	-25,4	27.654	38.596	-28,4	
ÁVILA	731	-404		-44	0		0	0		687	-404		
BURGOS	5.255	4.510	16,5	2.885	1.858	55,3	189	256	-26,2	8.329	6.624	25,7	
LEÓN	3.850	-63		32	192	-83,3	217	91	138,5	4.125	251		
PALENCIA	-976	-64		-43	-33	30,3	0	0		-1.019	-97		
SALAMANCA	3.219	2.682	20,0	-65	-91	-28,6	332	148	124,3	3.486	2.739	27,3	
SEGOVIA	802	1.062	-24,5	1.343	1.109	21,1	0	0		2.145	2.171	-1,2	
SORIA	-1.369	-452	202,9	-27	-10	170,0	0	0		-1.396	-462	202,2	
VALLADOLID	10.149	47.747	-78,7	108	86	25,6	156	107	45,8	10.414	47.940	-78,3	
ZAMORA	805	922	-12,7	2.926	3.754	-22,1	0	0		3.731	4.676	-20,2	
TOTAL CASTILLA Y LEÓN	22.466	55.940	-59,8	7.115	6.865	3,6	894	602	48,5	30.502	63.438	-51,9	

INFORME MENSUAL DE RECAUDACIÓN TRIBUTARIA. NOVIEMBRE 2008

PERIODO : NOVIEMBRE DE 2008

4. INGRESOS TRIBUTARIOS POR CONCEPTOS Y CENTROS GESTORES
CUADRO 4.1. MES

(En miles de euros)

	I.V.A.			I. ESPECIALES			TRÁFICO EXTERIOR			TOTAL CAPÍTULO II		
	Recaudación		% ^	Recaudación		% ^	Recaudación		% ^	Recaudación		% ^
	AÑO 2008	AÑO 2007		AÑO 2008	AÑO 2007		AÑO 2008	AÑO 2007		AÑO 2008	AÑO 2007	
BARCELONA	515.345	560.732	-8,1	95.386	113.146	-15,7	49.004	47.342	3,5	693.201	756.972	-8,4
GERONA	9.567	3.627	163,8	9.183	7.538	21,8	159	166	-4,2	18.910	11.331	66,9
LÉRIDA	-4.841	-14.273	-66,1	1.405	1.442	-2,6	2	6	-66,7	-3.434	-12.825	-73,2
TARRAGONA	34.374	42.662	-19,4	5.990	8.266	-27,5	3.578	7.962	-55,1	43.949	58.926	-25,4
TOTAL CATALUÑA	554.445	592.748	-6,5	111.964	130.392	-14,1	52.743	55.476	-4,9	752.626	814.404	-7,6
BADAJOS	-2.340	-3.187	-26,6	596	2.175	-72,6	2	8	-75,0	-1.736	-1.000	73,6
CÁCERES	-345	1.152		121	105	15,2	113	31	264,5	-111	1.288	
TOTAL EXTREMADURA	-2.685	-2.035	-31,9	717	2.280	-68,6	115	39	194,9	-1.847	288	
LA CORUÑA	47.512	63.212	-24,8	2.492	2.773	-10,1	2.339	3.762	-37,8	52.389	69.833	-25,0
LUGO	6.604	5.047	30,9	964	814	18,4	0	0		7.568	5.861	29,1
ORENSE	2.289	3.327	-31,2	1.980	1.645	20,4	0	0		4.269	4.972	-14,1
PONTEVEDRA	6.354	6.979	-9,0	1.059	1.135	-6,7	286	386	-25,9	7.699	8.500	-9,4
VIGO	18.474	10.628	73,8	152	367	-58,6	4.484	4.022	11,5	23.206	15.105	53,6
TOTAL GALICIA	81.233	89.193	-8,9	6.647	6.734	-1,3	7.109	8.170	-13,0	95.131	104.271	-8,8
MADRID	1.746.934	1.831.733	-4,6	1.409.705	1.428.411	-1,3	13.731	13.723	0,1	3.250.369	3.358.818	-3,2
TOTAL MADRID	1.746.934	1.831.733	-4,6	1.409.705	1.428.411	-1,3	13.731	13.723	0,1	3.250.369	3.358.818	-3,2
MURCIA	-13.777	-6.511	111,6	1.653	1.247	32,6	483	304	58,9	-11.625	-4.958	134,5
CARTAGENA	-4.784	1.081		13.441	19.579	-31,3	267	817	-67,3	8.924	21.477	-58,4
TOTAL MURCIA	-18.561	-5.430	-241,8	15.094	20.826	-27,5	750	1.121	-33,1	-2.701	16.519	
NAVARRA	6.021	12.772	-52,9	-17	14		818	503	62,6	6.836	13.341	-48,8
TOTAL NAVARRA	6.021	12.772	-52,9	-17	14		818	503	62,6	6.836	13.341	-48,8
ÁLAVA	1.135	4.480	-74,7	-195	-41	375,6	664	774	-14,2	1.604	5.213	-69,2
GUIPÚZCOA	19.269	15.497	24,3	-6	9		300	202	48,5	19.567	15.708	24,6
VIZCAYA	128.281	117.815	8,9	26.871	25.160	6,8	5.982	5.940	0,7	163.248	151.274	7,9
TOTAL PAÍS VASCO	148.685	137.792	7,9	26.670	25.128	6,1	6.946	6.916	0,4	184.419	172.195	7,1
LA RIOJA	4.756	5.864	-18,9	1.310	2.053	-36,2	16	78	-79,5	6.082	7.995	-23,9
TOTAL LA RIOJA	4.756	5.864	-18,9	1.310	2.053	-36,2	16	78	-79,5	6.082	7.995	-23,9
ALICANTE	9.563	1.527		2.182	1.930	13,1	3.191	3.806	-16,2	15.433	7.743	99,3
CASTELLÓN	-1.779	29.565		452	334	35,3	253	228	11,0	-1.061	30.141	
VALENCIA	82.472	81.482	1,2	16.859	25.890	-34,9	22.331	25.025	-10,8	121.976	133.251	-8,5
TOTAL VALENCIA	90.256	112.574	-19,8	19.493	28.154	-30,8	25.775	29.059	-11,3	136.348	171.135	-20,3
CEUTA	-83	-8		105	92	14,1	0	0		304	354	-14,1
MELILLA	54	90	-40,0	137	120	14,2	0	0		408	714	-42,9
TOTAL DELEGACIONES	2.754.108	3.017.307	-8,7	1.688.336	1.765.677	-4,4	122.158	135.664	-10,0	4.695.347	5.053.774	-7,1
SERVICIOS CENTRALES	-1.821.386	-1.808.532	0,7	-734.774	-720.535	2,0	0	0		-2.556.153	-2.529.050	1,1
SS.CC. (ESTADO) (+)	435	215	102,3	0	0					442	232	90,5
SS.CC. (CC.AA.) (-)	1.751.530	1.721.241	1,8	710.562	693.402	2,5				2.462.092	2.414.643	2,0
SS.CC. (CC.LL.) (-)	70.291	87.506	-19,7	24.212	27.133	-10,8				94.503	114.639	-17,6
INGRESOS TRIBUTARIOS DEL ESTADO	932.722	1.208.775	-22,8	953.562	1.045.142	-8,8	122.158	135.664	-10,0	2.139.194	2.524.724	-15,3
INGRESOS TRIBUTARIOS TOTALES	2.754.543	3.017.522	-8,7	1.688.336	1.765.677	-4,4	122.158	135.664	-10,0	4.695.789	5.054.006	-7,1

INFORME MENSUAL DE RECAUDACIÓN TRIBUTARIA. NOVIEMBRE 2008

PERIODO : NOVIEMBRE DE 2008						
4.INGRESOS TRIBUTARIOS POR CONCEPTOS Y CENTROS GESTORES						
CUADRO 4.1. MES						
(En miles de euros)						
	TOTAL CAPÍTULO III			TOTAL GENERAL		
	Recaudación		% ^	Recaudación		% ^
	AÑO 2008	AÑO 2007		AÑO 2008	AÑO 2007	
ALMERÍA	1.633	709	130,3	45.591	55.942	-18,5
CÁDIZ	6.198	831		111.152	101.749	9,2
CÓRDOBA	1.653	744	122,2	58.045	42.001	38,2
GRANADA	920	784	17,3	83.912	88.549	-5,2
HUELVA	691	534	29,4	38.507	47.711	-19,3
JAÉN	409	489	-16,4	40.217	40.005	0,5
MÁLAGA	5.172	2.561	102,0	164.274	159.855	2,8
SEVILLA	2.471	1.524	62,1	272.368	333.530	-18,3
JEREZ DE LA FRA.	531	431	23,2	13.582	17.892	-24,1
TOTAL ANDALUCÍA	19.678	8.607	128,6	827.648	887.234	-6,7
HUESCA	354	168	110,7	22.254	23.256	-4,3
TERUEL	110	98	12,2	11.098	11.146	-0,4
ZARAGOZA	1.933	631	206,3	187.168	225.583	-17,0
TOTAL ARAGÓN	2.397	897	167,2	220.520	259.985	-15,2
OVIEDO	1.071	439	144,0	105.006	130.131	-19,3
GIJÓN	419	78	437,2	59.720	60.042	-0,5
TOTAL ASTURIAS	1.490	517	188,2	164.726	190.173	-13,4
BALEARES	3.326	1.045	218,3	139.581	180.945	-22,9
TOTAL BALEARES	3.326	1.045	218,3	139.581	180.945	-22,9
LAS PALMAS	548	966	-43,3	74.875	108.267	-30,8
STA. CRUZ TENERIFE	958	893	7,3	56.744	65.809	-13,8
TOTAL CANARIAS	1.506	1.859	-19,0	131.619	174.076	-24,4
CANTABRIA	1.171	673	74,0	142.305	161.350	-11,8
TOTAL CANTABRIA	1.171	673	74,0	142.305	161.350	-11,8
ALBACETE	331	-341		33.092	31.346	5,6
CIUDAD REAL	489	291	68,0	32.168	33.415	-3,7
CUENCA	256	99	158,6	15.870	16.028	-1,0
GUADALAJARA	184	135	36,3	37.777	53.335	-29,2
TOLEDO	829	286	189,9	85.349	89.232	-4,4
TOTAL CASTILLA-LA MANCHA	2.089	470	344,5	204.256	223.356	-8,6
ÁVILA	186	57	226,3	10.301	13.236	-22,2
BURGOS	373	727	-48,7	45.422	48.089	-5,5
LEÓN	1.223	311	293,2	40.812	40.102	1,8
PALENCIA	85	102	-16,7	12.439	13.194	-5,7
SALAMANCA	1.015	187	442,8	46.803	44.465	5,3
SEGOVIA	226	63	258,7	14.499	16.864	-14,0
SORIA	69	42	64,3	6.243	7.277	-14,2
VALLADOLID	932	1.212	-23,1	79.501	134.862	-41,1
ZAMORA	201	125	60,8	15.292	17.722	-13,7
TOTAL CASTILLA Y LEÓN	4.310	2.826	52,5	271.312	335.811	-19,2

INFORME MENSUAL DE RECAUDACIÓN TRIBUTARIA. NOVIEMBRE 2008

PERIODO : NOVIEMBRE DE 2008						
4.INGRESOS TRIBUTARIOS POR CONCEPTOS Y CENTROS GESTORES						
CUADRO 4.1. MES						
(En miles de euros)						
	TOTAL CAPÍTULO III			TOTAL GENERAL		
	Recaudación		% ^	Recaudación		% ^
	AÑO 2008	AÑO 2007		AÑO 2008	AÑO 2007	
BARCELONA	13.655	-279		2.030.345	2.099.532	-3,3
GERONA	1.335	1.499	-10,9	104.513	112.324	-7,0
LÉRIDA	531	-65		40.034	42.524	-5,9
TARRAGONA	789	555	42,2	121.363	152.215	-20,3
TOTAL CATALUÑA	16.310	1.710		2.296.255	2.406.595	-4,6
BADAJOS	654	267	144,9	55.429	48.369	14,6
CÁCERES	409	229	78,6	18.655	19.613	-4,9
TOTAL EXTREMADURA	1.063	496	114,3	74.084	67.982	9,0
LA CORUÑA	1.145	463	147,3	234.189	215.171	8,8
LUGO	233	189	23,3	27.991	29.646	-5,6
ORENSE	826	107		21.265	24.105	-11,8
PONTEVEDRA	594	183	224,6	32.427	37.809	-14,2
VIGO	1.401	319	339,2	34.760	69.460	-50,0
TOTAL GALICIA	4.199	1.261	233,0	350.632	376.191	-6,8
MADRID	20.123	42.599	-52,8	5.064.029	5.830.260	-13,1
TOTAL MADRID	20.123	42.599	-52,8	5.064.029	5.830.260	-13,1
MURCIA	1.801	821	119,4	97.493	124.120	-21,5
CARTAGENA	601	92		29.360	52.234	-43,8
TOTAL MURCIA	2.402	913	163,1	126.853	176.354	-28,1
NAVARRA	-319	101		4.128	22.477	-81,6
TOTAL NAVARRA	-319	101		4.128	22.477	-81,6
ÁLAVA	78	60	30,0	7.324	9.843	-25,6
GUIPÚZCOA	327	331	-1,2	33.192	28.012	18,5
VIZCAYA	2.106	1.371	53,6	313.885	289.291	8,5
TOTAL PAÍS VASCO	2.511	1.762	42,5	354.401	327.146	8,3
LA RIOJA	361	283	27,6	45.199	53.118	-14,9
TOTAL LA RIOJA	361	283	27,6	45.199	53.118	-14,9
ALICANTE	2.160	1.343	60,8	143.588	172.716	-16,9
CASTELLÓN	698	329	112,2	65.625	142.411	-53,9
VALENCIA	3.588	7.115	-49,6	510.252	588.512	-13,3
TOTAL VALENCIA	6.446	8.787	-26,6	719.465	903.639	-20,4
CEUTA	353	504	-30,0	4.205	4.606	-8,7
MELILLA	74	93	-20,4	2.661	3.886	-31,5
TOTAL DELEGACIONES	89.490	75.403	18,7	11.143.879	12.585.184	-11,5
SERVICIOS CENTRALES	57.475	71.667	-19,8	-4.586.587	-4.382.621	4,7
SS.CC. (ESTADO) (+)				-35.954	-83.551	57,0
SS.CC. (CC.AA.) (-)				4.371.631	4.085.699	7,0
SS.CC. (CC.LL.) (-)				179.002	213.371	-16,1
INGRESOS TRIBUTARIOS DEL ESTADO	146.965	147.070	-0,1	6.557.292	8.202.563	-20,06
INGRESOS TRIBUTARIOS TOTALES	146.965	147.070	-0,1	11.107.925	12.501.633	-11,1

INFORME MENSUAL DE RECAUDACIÓN TRIBUTARIA. NOVIEMBRE 2008

PERIODO : ENERO/NOVIEMBRE DE 2008

4. INGRESOS TRIBUTARIOS POR CONCEPTOS Y CENTROS GESTORES

CUADRO 4.2. ACUMULADO.

(En miles de euros)

	I.R.P.F.			I. s/SOCIEDADES			I.R.N.R.			TOTAL CAPÍTULO I		
	Recaudación		% ^	Recaudación		% ^	Recaudación		% ^	Recaudación		% ^
	AÑO 2008	AÑO 2007		AÑO 2008	AÑO 2007		AÑO 2008	AÑO 2007		AÑO 2008	AÑO 2007	
ALMERÍA	422.753	452.839	-6,6	189.018	363.606	-48,0	3.837	4.555	-15,8	616.196	821.764	-25,0
CÁDIZ	343.963	437.118	-21,3	135.734	229.620	-40,9	6.751	11.369	-40,6	486.775	678.633	-28,3
CÓRDOBA	419.424	462.327	-9,3	179.995	362.626	-50,4	1.666	1.959	-15,0	600.844	826.889	-27,3
GRANADA	488.276	553.674	-11,8	206.440	329.229	-37,3	2.910	4.784	-39,2	698.195	891.205	-21,7
HUELVA	177.283	217.473	-18,5	57.964	106.001	-45,3	2.633	3.153	-16,5	238.036	326.648	-27,1
JAÉN	263.880	289.871	-9,0	75.934	94.854	-19,9	1.782	2.471	-27,9	341.618	387.196	-11,8
MÁLAGA	892.022	1.071.905	-16,8	431.661	821.140	-47,4	58.979	90.304	-34,7	1.397.614	1.995.205	-30,0
SEVILLA	2.742.030	2.697.984	1,6	624.777	917.709	-31,9	16.052	10.596	51,5	3.383.308	3.626.487	-6,7
JEREZ DE LA FRA.	87.329	107.078	-18,4	38.565	56.823	-32,1	546	185	195,1	126.455	164.089	-22,9
TOTAL ANDALUCÍA	5.836.960	6.290.269	-7,2	1.940.088	3.281.608	-40,9	95.156	129.376	-26,5	7.889.041	9.718.116	-18,8
HUESCA	174.554	189.717	-8,0	72.972	103.015	-29,2	589	766	-23,1	248.277	293.554	-15,4
TERUEL	86.701	93.253	-7,0	37.180	46.047	-19,3	789	660	19,5	124.714	139.960	-10,9
ZARAGOZA	1.552.998	1.554.058	-0,1	644.967	887.945	-27,4	29.163	27.314	6,8	2.228.089	2.469.390	-9,8
TOTAL ARAGÓN	1.814.253	1.837.028	-1,2	755.119	1.037.007	-27,2	30.541	28.740	6,3	2.601.080	2.902.904	-10,4
OVIEDO	859.919	824.459	4,3	380.572	480.599	-20,8	7.503	7.620	-1,5	1.248.203	1.312.840	-4,9
GIJÓN	202.621	224.481	-9,7	107.552	129.964	-17,2	2.025	1.725	17,4	312.467	356.281	-12,3
TOTAL ASTURIAS	1.062.540	1.048.940	1,3	488.124	610.563	-20,1	9.528	9.345	2,0	1.560.670	1.669.121	-6,5
BALEARES	1.400.637	1.458.005	-3,9	422.218	624.747	-32,4	52.689	59.637	-11,7	1.886.542	2.152.635	-12,4
TOTAL BALEARES	1.400.637	1.458.005	-3,9	422.218	624.747	-32,4	52.689	59.637	-11,7	1.886.542	2.152.635	-12,4
LAS PALMAS	954.793	1.045.586	-8,7	170.494	266.452	-36,0	14.330	17.915	-20,0	1.140.408	1.331.176	-14,3
STA.CRUZ TENERIFE	538.647	604.846	-10,9	136.638	204.066	-33,0	12.572	17.324	-27,4	688.604	827.039	-16,7
TOTAL CANARIAS	1.493.440	1.650.432	-9,5	307.132	470.518	-34,7	26.902	35.239	-23,7	1.829.012	2.158.215	-15,3
CANTABRIA	1.333.640	1.234.427	8,0	500.847	1.750.911	-71,4	242.458	168.499	43,9	2.076.967	3.153.850	-34,1
TOTAL CANTABRIA	1.333.640	1.234.427	8,0	500.847	1.750.911	-71,4	242.458	168.499	43,9	2.076.967	3.153.850	-34,1
ALBACETE	189.333	203.793	-7,1	112.036	132.283	-15,3	970	698	39,0	302.332	336.784	-10,2
CIUDAD REAL	208.721	245.518	-15,0	132.999	132.422	0,4	737	1.125	-34,5	342.458	379.066	-9,7
CUENCA	159.781	134.995	18,4	81.419	110.137	-26,1	363	491	-26,1	241.351	245.825	-1,8
GUADALAJARA	128.833	172.202	-25,2	81.121	178.499	-54,6	1.772	1.996	-11,2	211.672	352.718	-40,0
TOLEDO	737.747	745.011	-1,0	237.585	285.289	-16,7	1.231	1.605	-23,3	976.589	1.031.927	-5,4
TOTAL CASTILLA-LA MANCHA	1.424.415	1.501.519	-5,1	645.160	838.630	-23,1	5.073	5.915	-14,2	2.074.402	2.346.320	-11,6
ÁVILA	78.773	93.304	-15,6	27.968	37.295	-25,0	138	242	-43,0	106.892	130.861	-18,3
BURGOS	355.045	365.054	-2,7	145.116	218.077	-33,5	1.764	2.397	-26,4	502.004	585.569	-14,3
LEÓN	310.855	326.601	-4,8	145.561	178.094	-18,3	1.486	1.416	4,9	457.944	506.176	-9,5
PALENCIA	102.555	103.485	-0,9	33.582	40.510	-17,1	388	353	9,9	136.526	144.340	-5,4
SALAMANCA	305.299	302.821	0,8	155.023	192.420	-19,4	1.134	2.308	-50,9	461.484	497.772	-7,3
SEGOVIA	107.521	118.020	-8,9	48.257	70.078	-31,1	466	354	31,6	156.255	188.456	-17,1
SORIA	67.611	68.482	-1,3	31.426	34.720	-9,5	367	329	11,6	99.404	103.628	-4,1
VALLADOLID	739.832	780.773	-5,2	157.357	368.614	-57,3	5.687	8.951	-36,5	902.912	1.158.435	-22,1
ZAMORA	83.720	95.325	-12,2	35.846	36.315	-1,3	531	220	141,4	120.186	131.855	-8,8
TOTAL CASTILLA Y LEÓN	2.151.211	2.253.865	-4,6	780.136	1.176.123	-33,7	11.961	16.570	-27,8	2.943.607	3.447.092	-14,6

INFORME MENSUAL DE RECAUDACIÓN TRIBUTARIA. NOVIEMBRE 2008

PERIODO : ENERO/NOVIEMBRE DE 2008

4. INGRESOS TRIBUTARIOS POR CONCEPTOS Y CENTROS GESTORES

CUADRO 4.2. ACUMULADO.

(En miles de euros)

	I.R.P.F.			I. s/SOCIEDADES			I.R.N.R.			TOTAL CAPÍTULO I		
	Recaudación		% ^	Recaudación		% ^	Recaudación		% ^	Recaudación		% ^
	AÑO 2008	AÑO 2007		AÑO 2008	AÑO 2007		AÑO 2008	AÑO 2007		AÑO 2008	AÑO 2007	
BARCELONA	12.803.615	12.781.961	0,2	5.201.825	7.385.853	-29,6	262.918	278.075	-5,5	18.271.456	20.448.237	-10,6
GERONA	721.074	807.329	-10,7	312.217	428.297	-27,1	14.690	18.075	-18,7	1.049.328	1.254.725	-16,4
LÉRIDA	363.278	410.194	-11,4	193.888	236.077	-17,9	2.791	2.926	-4,6	560.158	649.523	-13,8
TARRAGONA	647.505	728.773	-11,2	268.253	391.516	-31,5	7.742	11.530	-32,9	923.784	1.131.947	-18,4
TOTAL CATALUÑA	14.535.472	14.728.257	-1,3	5.976.183	8.441.743	-29,2	288.141	310.606	-7,2	20.804.726	23.484.432	-11,4
BADAJOS	473.663	482.106	-1,8	121.167	158.651	-23,6	993	1.121	-11,4	596.858	641.906	-7,0
CÁCERES	137.586	152.374	-9,7	83.476	103.346	-19,2	571	403	41,7	221.796	256.161	-13,4
TOTAL EXTREMADURA	611.249	634.480	-3,7	204.643	261.997	-21,9	1.564	1.524	2,6	818.654	898.067	-8,8
LA CORUÑA	1.414.128	1.408.018	0,4	729.324	787.043	-7,3	31.803	26.358	20,7	2.175.688	2.221.743	-2,1
LUGO	166.766	184.322	-9,5	71.367	84.674	-15,7	4.472	3.806	17,5	242.840	272.959	-11,0
ORENSE	155.143	173.036	-10,3	71.959	99.502	-27,7	1.903	1.571	21,1	229.139	274.206	-16,4
PONTEVEDRA	247.947	282.705	-12,3	112.236	179.040	-37,3	1.956	2.286	-14,4	362.272	465.857	-22,2
VIGO	481.209	490.111	-1,8	148.099	257.968	-42,6	16.384	18.506	-11,5	645.692	766.670	-15,8
TOTAL GALICIA	2.465.193	2.538.192	-2,9	1.132.985	1.408.227	-19,5	56.518	52.527	7,6	3.655.631	4.001.435	-8,6
MADRID	22.956.020	22.806.170	0,7	8.817.578	14.204.441	-37,9	1.013.428	1.016.773	-0,3	32.798.402	38.052.625	-13,8
TOTAL MADRID	22.956.020	22.806.170	0,7	8.817.578	14.204.441	-37,9	1.013.428	1.016.773	-0,3	32.798.402	38.052.625	-13,8
MURCIA	942.685	1.041.746	-9,5	428.253	694.660	-38,4	5.095	6.248	-18,5	1.376.223	1.742.806	-21,0
CARTAGENA	165.493	213.653	-22,5	144.917	230.063	-37,0	4.574	3.646	25,5	315.614	447.781	-29,5
TOTAL MURCIA	1.108.178	1.255.399	-11,7	573.170	924.723	-38,0	9.669	9.894	-2,3	1.691.837	2.190.587	-22,8
NAVARRA	125.490	109.311	14,8	46.524	102.805	-54,7	5.384	2.314	132,7	179.306	215.587	-16,8
TOTAL NAVARRA	125.490	109.311	14,8	46.524	102.805	-54,7	5.384	2.314	132,7	179.306	215.587	-16,8
ÁLAVA	61.992	59.934	3,4	13.143	18.501	-29,0	1.400	905	54,7	76.669	79.418	-3,5
GUIPÚZCOA	143.382	125.905	13,9	41.472	38.008	9,1	524	399	31,3	186.369	164.525	13,3
VIZCAYA	1.272.242	1.151.301	10,5	655.759	1.049.533	-37,5	63.740	47.021	35,6	1.992.008	2.248.236	-11,4
TOTAL PAÍS VASCO	1.477.616	1.337.140	10,5	710.374	1.106.042	-35,8	65.664	48.325	35,9	2.255.046	2.492.179	-9,5
LA RIOJA	352.921	362.920	-2,8	185.722	256.173	-27,5	2.227	1.848	20,5	540.870	620.957	-12,9
TOTAL LA RIOJA	352.921	362.920	-2,8	185.722	256.173	-27,5	2.227	1.848	20,5	540.870	620.957	-12,9
ALICANTE	1.112.674	1.288.366	-13,6	713.771	1.077.246	-33,7	39.495	55.889	-29,3	1.877.807	2.430.170	-22,7
CASTELLÓN	655.944	800.188	-18,0	361.601	570.895	-36,7	15.437	12.731	21,3	1.033.185	1.384.069	-25,4
VALENCIA	3.488.959	3.712.932	-6,0	1.320.190	2.258.136	-41,5	26.009	30.138	-13,7	4.836.125	6.003.610	-19,4
TOTAL VALENCIA	5.257.577	5.801.486	-9,4	2.395.562	3.906.277	-38,7	80.941	98.758	-18,0	7.747.117	9.817.849	-21,1
CEUTA	26.290	32.739	-19,7	8.724	15.193	-42,6	2.126	2.047	3,9	40.408	53.402	-24,3
MELILLA	18.366	26.048	-29,5	8.904	13.035	-31,7	2.259	2.315	-2,4	31.962	43.291	-26,2
TOTAL DELEGACIONES	65.451.468	66.906.627	-2,2	25.899.193	40.430.763	-35,9	2.002.229	2.000.252	0,1	93.425.280	100.000.000	-14,6
SERVICIOS CENTRALES	-24.291.558	-20.684.585	17,4	60.222	93.815	-35,8	27.453	36.425	-24,6	-24.203.883	-20.554.345	17,8
SS.CC. (ESTADO) (+)	1.662.911	1.590.758	4,5							1.750.586	1.720.998	1,7
SS.CC. (CC.AA.) (-)	25.164.252	21.610.307	16,4							25.164.252	21.610.307	16,4
SS.CC. (CC.LL.) (-)	790.217	665.036	18,8							790.217	665.036	18,8
INGRESOS TRIBUTARIOS DEL ESTADO	41.159.910	46.222.042	-11,0	25.959.415	40.524.578	-35,9	2.029.682	2.036.677	-0,3	69.221.397	88.864.319	-22,1
INGRESOS TRIBUTARIOS TOTALES	67.114.379	68.497.385	-2,0	25.959.415	40.524.578	-35,9	2.029.682	2.036.677	-0,3	95.175.866	111.339.662	-14,4

INFORME MENSUAL DE RECAUDACIÓN TRIBUTARIA. NOVIEMBRE 2008

PERIODO : ENERO/NOVIEMBRE DE 2008

4. INGRESOS TRIBUTARIOS POR CONCEPTOS Y CENTROS GESTORES

CUADRO 4.2. ACUMULADO

(En miles de euros)

	I.V.A.		% ^	I. ESPECIALES		% ^	TRÁFICO EXTERIOR		% ^	TOTAL CAPÍTULO II		% ^
	Recaudación			Recaudación			Recaudación			Recaudación		
	AÑO 2008	AÑO 2007		AÑO 2008	AÑO 2007		AÑO 2008	AÑO 2007		AÑO 2008	AÑO 2007	
ALMERÍA	12.296	149.493	-91,8	942	-212		795	378	110,3	14.444	150.035	-90,4
CÁDIZ	693.508	785.074	-11,7	70.069	72.521	-3,4	50.185	47.003	6,8	813.774	904.611	-10,0
CÓRDOBA	128.656	185.582	-30,7	4.169	4.121	1,2	109	106	2,8	133.596	190.411	-29,8
GRANADA	163.688	299.178	-45,3	160.576	175.794	-8,7	159	227	-30,0	324.882	475.336	-31,7
HUELVA	100.247	135.787	-26,2	130.066	126.092	3,2	1.938	1.839	5,4	232.256	263.739	-11,9
JAÉN	115.853	167.055	-30,6	-1.127	867		458	851	-46,2	115.184	168.773	-31,8
MÁLAGA	557.148	879.891	-36,7	149.680	161.969	-7,6	10.086	10.789	-6,5	720.102	1.055.923	-31,8
SEVILLA	548.213	1.123.584	-51,2	88.312	90.890	-2,8	5.812	5.648	2,9	656.250	1.232.603	-46,8
JERÉZ DE LA FRA.	78.819	98.917	-20,3	17.744	20.397	-13,0	4	4	0,0	96.567	119.318	-19,1
TOTAL ANDALUCÍA	2.398.428	3.824.561	-37,3	620.431	652.439	-4,9	69.546	66.845	4,0	3.107.055	4.560.749	-31,9
HUESCA	69.458	86.372	-19,6	-1.058	-415	154,9	18	0		68.418	85.957	-20,4
TERUEL	66.231	80.439	-17,7	-1.750	-1.712	2,2	0	0		64.486	78.755	-18,1
ZARAGOZA	811.267	987.081	-17,8	747	-770		40.310	32.045	25,8	859.177	1.025.004	-16,2
TOTAL ARAGÓN	946.956	1.153.892	-17,9	-2.061	-2.897	28,9	40.328	32.045	25,8	992.081	1.189.716	-16,6
OVIEDO	394.505	498.095	-20,8	53.614	46.590	15,1	265	603	-56,1	448.470	545.353	-17,8
GIJÓN	377.676	346.898	8,9	68.602	70.441	-2,6	3.691	2.856	29,2	449.969	420.195	7,1
TOTAL ASTURIAS	772.181	844.993	-8,6	122.216	117.031	4,4	3.956	3.459	14,4	898.439	965.548	-7,0
BALEARES	472.199	663.707	-28,9	13.130	13.122	0,1	1.736	1.285	35,1	604.446	744.570	-18,8
TOTAL BALEARES	472.199	663.707	-28,9	13.130	13.122	0,1	1.736	1.285	35,1	604.446	744.570	-18,8
LAS PALMAS	-2.976	4.071		28.603	29.373	-2,6	11.920	20.897	-43,0	43.937	61.155	-28,2
STA. CRUZ TENERIFE	5.394	7.825	-31,1	16.598	17.418	-4,7	10.175	13.539	-24,8	34.397	41.929	-18,0
TOTAL CANARIAS	2.418	11.896	-79,7	45.201	46.791	-3,4	22.095	34.436	-35,8	78.334	103.084	-24,0
CANTABRIA	516.912	596.252	-13,3	32.885	43.450	-24,3	43.578	69.760	-37,5	593.438	709.516	-16,4
TOTAL CANTABRIA	516.912	596.252	-13,3	32.885	43.450	-24,3	43.578	69.760	-37,5	593.438	709.516	-16,4
ALBACETE	139.423	198.815	-29,9	-2.804	-2.501	12,1	7.394	7.328	0,9	144.017	203.644	-29,3
CIUDAD REAL	105.718	142.816	-26,0	-2.591	-1.313	97,3	650	479	35,7	103.777	142.005	-26,9
CUENCA	15.228	44.294	-65,6	-2.634	-2.759	-4,5	13	0		12.876	41.668	-69,1
GUADALAJARA	119.688	185.161	-35,4	98.969	95.645	3,5	1.833	4.253	-56,9	220.500	285.069	-22,7
TOLEDO	225.222	373.223	-39,7	15.633	18.353	-14,8	491	174	182,2	243.570	393.910	-38,2
TOTAL CASTILLA-LA MANCHA	605.279	944.309	-35,9	106.573	107.425	-0,8	10.381	12.234	-15,1	724.740	1.066.296	-32,0
ÁVILA	27.773	54.695	-49,2	-1.304	-1.544	-15,5	0	0		26.470	53.152	-50,2
BURGOS	184.484	196.316	-6,0	13.135	10.093	30,1	2.458	3.605	-31,8	200.088	210.021	-4,7
LEÓN	178.714	201.152	-11,2	-1.306	-1.128	15,8	2.331	1.701	37,0	180.070	201.984	-10,8
PALENCIA	31.348	53.247	-41,1	-2.693	-2.739	-1,7	0	0		28.655	50.508	-43,3
SALAMANCA	98.846	128.894	-23,3	-3.004	1.351		1.676	1.495	12,1	97.521	131.744	-26,0
SEGOVIA	32.448	71.328	-54,5	18.374	19.295	-4,8	0	0		50.826	90.626	-43,9
SORIA	18.715	32.695	-42,8	-1.733	-1.681	3,1	0	0		16.982	31.014	-45,2
VALLADOLID	178.575	424.277	-57,9	-3.946	-3.496	12,9	2.209	1.850	19,4	176.853	422.647	-58,2
ZAMORA	43.913	50.213	-12,5	10.831	13.093	-17,3	0	0		54.744	63.306	-13,5
TOTAL CASTILLA Y LEÓN	794.816	1.212.817	-34,5	28.354	33.244	-14,7	8.674	8.651	0,3	832.209	1.255.002	-33,7

INFORME MENSUAL DE RECAUDACIÓN TRIBUTARIA. NOVIEMBRE 2008

PERIODO : ENERO/NOVIEMBRE DE 2008

4. INGRESOS TRIBUTARIOS POR CONCEPTOS Y CENTROS GESTORES
CUADRO 4.2. ACUMULADO

(En miles de euros)

	I.V.A.			I. ESPECIALES			TRÁFICO EXTERIOR			TOTAL CAPÍTULO II		
	Recaudación		% ^	Recaudación		% ^	Recaudación		% ^	Recaudación		% ^
	AÑO 2008	AÑO 2007		AÑO 2008	AÑO 2007		AÑO 2008	AÑO 2007		AÑO 2008	AÑO 2007	
BARCELONA	10.515.710	12.152.623	-13,5	1.034.419	1.108.817	-6,7	526.506	563.505	-6,6	12.410.676	14.193.668	-12,6
GERONA	412.413	588.192	-29,9	59.363	53.813	10,3	1.979	2.015	-1,8	473.760	644.056	-26,4
LÉRIDA	171.231	265.823	-35,6	7.873	7.818	0,7	99	68	45,6	179.203	273.709	-34,5
TARRAGONA	781.685	940.522	-16,9	96.214	115.848	-16,9	62.072	102.707	-39,6	940.280	1.159.512	-18,9
TOTAL CATALUÑA	11.881.039	13.947.160	-14,8	1.197.869	1.286.296	-6,9	590.656	668.295	-11,6	14.003.919	16.270.945	-13,9
BADAJOS	131.357	182.833	-28,2	4.620	5.899	-21,7	417	197	111,7	136.447	188.967	-27,8
CÁCERES	62.829	79.258	-20,7	312	64	387,5	589	409	44,0	63.730	79.731	-20,1
TOTAL EXTREMADURA	194.186	262.091	-25,9	4.932	5.963	-17,3	1.006	606	66,0	200.177	268.698	-25,5
LA CORUÑA	831.637	1.042.504	-20,2	21.660	22.325	-3,0	36.534	41.412	-11,8	890.028	1.106.774	-19,6
LUGO	149.823	157.723	-5,0	6.184	6.678	-7,4	12	31	-61,3	156.019	164.432	-5,1
ORENSE	113.261	158.469	-28,5	7.623	6.583	15,8	40	9	344,4	120.924	165.061	-26,7
PONTEVEDRA	263.151	254.458	3,4	9.918	11.308	-12,3	3.814	6.206	-38,5	276.883	271.972	1,8
VIGO	163.469	244.476	-33,1	392	777	-49,5	41.173	43.315	-4,9	206.038	289.492	-28,8
TOTAL GALICIA	1.521.341	1.857.630	-18,1	45.777	47.671	-4,0	81.573	90.973	-10,3	1.649.892	1.997.731	-17,4
MADRID	21.316.773	21.898.924	-2,7	15.034.662	15.001.349	0,2	156.611	152.727	2,5	37.398.626	37.908.656	-1,3
TOTAL MADRID	21.316.773	21.898.924	-2,7	15.034.662	15.001.349	0,2	156.611	152.727	2,5	37.398.626	37.908.656	-1,3
MURCIA	201.373	358.654	-43,9	10.503	12.079	-13,0	3.152	3.330	-5,3	215.502	374.417	-42,4
CARTAGENA	47.260	74.923	-36,9	131.937	125.235	5,4	7.750	7.354	5,4	186.947	207.512	-9,9
TOTAL MURCIA	248.633	433.577	-42,7	142.440	137.314	3,7	10.902	10.684	2,0	402.449	581.929	-30,8
NAVARRA	-111.204	-141.797	-21,6	35.039	35.126	-0,2	4.858	4.447	9,2	-71.043	-101.947	-30,3
TOTAL NAVARRA	-111.204	-141.797	21,6	35.039	35.126	-0,2	4.858	4.447	9,2	-71.043	-101.947	30,3
ÁLAVA	-732.290	-741.142	-1,2	91.708	90.907	0,9	8.222	9.291	-11,5	-632.360	-640.944	-1,3
GUIPÚZCOA	152.254	152.316	0,0	111	135	-17,8	3.068	2.832	8,3	155.441	155.285	0,1
VIZCAYA	1.360.400	1.452.766	-6,4	289.618	274.527	5,5	61.276	66.351	-7,6	1.731.729	1.814.402	-4,6
TOTAL PAÍS VASCO	780.364	863.940	-9,7	381.437	365.569	4,3	72.566	78.474	-7,5	1.254.810	1.328.743	-5,6
LA RIOJA	118.338	254.332	-53,5	7.317	11.960	-38,8	328	815	-59,8	125.997	267.121	-52,8
TOTAL LA RIOJA	118.338	254.332	-53,5	7.317	11.960	-38,8	328	815	-59,8	125.997	267.121	-52,8
ALICANTE	631.360	898.662	-29,7	11.973	12.385	-3,3	44.314	41.449	6,9	692.634	957.358	-27,7
CASTELLÓN	177.196	682.909	-74,1	3.229	2.717	18,8	2.955	5.995	-50,7	183.514	691.759	-73,5
VALENCIA	2.695.629	3.060.410	-11,9	196.889	215.707	-8,7	275.937	296.171	-6,8	3.172.673	3.582.389	-11,4
TOTAL VALENCIA	3.504.185	4.641.981	-24,5	212.091	230.809	-8,1	323.206	343.615	-5,9	4.048.821	5.231.506	-22,6
CEUTA	601	1.911	-68,6	1.090	1.071	1,8	0	0		5.138	7.600	-32,4
MELILLA	365	2.315	-84,2	1.100	1.099	0,1	0	0		4.816	9.338	-48,4
TOTAL DELEGACIONES	45.963.810	53.274.491	-13,7	18.030.483	18.134.832	-0,6	1.442.000	1.579.351	-8,7	66.854.344	74.364.801	-10,1
SERVICIOS CENTRALES	-21.285.528	-20.343.781	4,6	-7.621.580	-7.617.787	0,0	0	0		-28.906.992	-27.961.399	3,4
SS.CC. (ESTADO) (+)	3.700	3.800	-2,6	0	0	0,0				3.816	3.969	-3,9
SS.CC. (CC.AA.) (-)	20.641.225	19.741.189	4,6	7.444.859	7.457.638	-0,2				28.086.084	27.198.827	3,3
SS.CC. (CC.LL.) (-)	648.003	606.392	6,9	176.721	160.149	10,3				824.724	766.541	7,6
INGRESOS TRIBUTARIOS DEL ESTADO	24.678.282	32.930.710	-25,1	10.408.903	10.517.045	-1,0	1.442.000	1.579.351	-8,7	37.947.352	46.403.402	-18,2
INGRESOS TRIBUTARIOS TOTALES	45.967.510	53.278.291	-13,7	18.030.483	18.134.832	-0,6	1.442.000	1.579.351	-8,7	66.858.160	74.368.770	-10,1

INFORME MENSUAL DE RECAUDACIÓN TRIBUTARIA. NOVIEMBRE 2008

PERIODO : ENERO/NOVIEMBRE DE 2008						
4.INGRESOS TRIBUTARIOS POR CONCEPTOS Y CENTROS GESTORES						
CUADRO 4.2. ACUMULADO						
(En miles de euros)						
	TOTAL CAPÍTULO III			TOTAL GENERAL		
	Recaudación		% ^	Recaudación		% ^
	AÑO 2008	AÑO 2007		AÑO 2008	AÑO 2007	
ALMERÍA	9.884	8.971	10,2	640.524	980.770	-34,7
CÁDIZ	20.888	12.362	69,0	1.321.437	1.595.606	-17,2
CÓRDOBA	12.824	9.069	41,4	747.264	1.026.369	-27,2
GRANADA	10.942	11.017	-0,7	1.034.019	1.377.558	-24,9
HUELVA	8.335	7.977	4,5	478.627	598.364	-20,0
JAÉN	6.911	6.886	0,4	463.713	562.855	-17,6
MÁLAGA	30.502	30.767	-0,9	2.148.218	3.081.895	-30,3
SEVILLA	29.929	25.605	16,9	4.069.487	4.884.695	-16,7
JEREZ DE LA FRA.	4.399	4.725	-6,9	227.421	288.132	-21,1
TOTAL ANDALUCÍA	134.614	117.379	14,7	11.130.710	14.396.244	-22,7
HUESCA	3.248	2.973	9,2	319.943	382.484	-16,4
TERUEL	1.056	923	14,4	190.256	219.638	-13,4
ZARAGOZA	15.535	17.706	-12,3	3.102.801	3.512.100	-11,7
TOTAL ARAGÓN	19.839	21.602	-8,2	3.613.000	4.114.222	-12,2
OVIEDO	8.764	9.327	-6,0	1.705.437	1.867.520	-8,7
GIJÓN	4.432	4.602	-3,7	766.868	781.078	-1,8
TOTAL ASTURIAS	13.196	13.929	-5,3	2.472.305	2.648.598	-6,7
BALEARES	21.428	15.553	37,8	2.512.416	2.912.758	-13,7
TOTAL BALEARES	21.428	15.553	37,8	2.512.416	2.912.758	-13,7
LAS PALMAS	11.167	12.262	-8,9	1.195.512	1.404.593	-14,9
STA. CRUZ TENERIFE	10.208	8.803	16,0	733.209	877.771	-16,5
TOTAL CANARIAS	21.375	21.065	1,5	1.928.721	2.282.364	-15,5
CANTABRIA	6.097	1.448	321,1	2.676.502	3.864.814	-30,7
TOTAL CANTABRIA	6.097	1.448	321,1	2.676.502	3.864.814	-30,7
ALBACETE	3.316	3.982	-16,7	449.665	544.410	-17,4
CIUDAD REAL	5.754	6.221	-7,5	451.989	527.292	-14,3
CUENCA	3.010	-841	-257,5	257.237	286.652	-10,3
GUADALAJARA	2.203	5.498	-59,9	434.375	643.285	-32,5
TOLEDO	7.044	7.253	-2,9	1.227.203	1.433.090	-14,4
TOTAL CASTILLA-LA MANCHA	21.327	22.113	-3,6	2.820.469	3.434.729	-17,9
ÁVILA	1.158	1.992	-41,9	134.520	186.005	-27,7
BURGOS	5.306	5.782	-8,2	707.398	801.372	-11,7
LEÓN	7.071	4.688	50,8	645.085	712.848	-9,5
PALENCIA	1.032	1.497	-31,1	166.213	196.345	-15,3
SALAMANCA	4.942	3.312	49,2	563.947	632.828	-10,9
SEGOVIA	2.503	1.828	36,9	209.584	280.910	-25,4
SORIA	849	893	-4,9	117.235	135.535	-13,5
VALLADOLID	6.345	7.076	-10,3	1.086.110	1.588.158	-31,6
ZAMORA	1.642	1.707	-3,8	176.572	196.868	-10,3
TOTAL CASTILLA Y LEÓN	30.848	28.775	7,2	3.806.664	4.730.869	-19,5

INFORME MENSUAL DE RECAUDACIÓN TRIBUTARIA. NOVIEMBRE 2008

PERIODO : ENERO/NOVIEMBRE DE 2008						
4.INGRESOS TRIBUTARIOS POR CONCEPTOS Y CENTROS GESTORES						
CUADRO 4.2. ACUMULADO						
(En miles de euros)						
	TOTAL CAPÍTULO III			TOTAL GENERAL		
	Recaudación		% ^	Recaudación		% ^
	AÑO 2008	AÑO 2007		AÑO 2008	AÑO 2007	
BARCELONA	123.235	102.081	20,7	30.805.367	34.743.986	-11,3
GERONA	9.419	10.610	-11,2	1.532.507	1.909.391	-19,7
LÉRIDA	5.901	4.360	35,3	745.262	927.592	-19,7
TARRAGONA	9.956	10.482	-5,0	1.874.020	2.301.941	-18,6
TOTAL CATALUÑA	148.511	127.533	16,4	34.957.156	39.882.910	-12,4
BADAJOS	5.989	5.132	16,7	739.294	836.005	-11,6
CÁCERES	3.512	3.209	9,4	289.038	339.101	-14,8
TOTAL EXTREMADURA	9.501	8.341	13,9	1.028.332	1.175.106	-12,5
LA CORUÑA	19.527	14.272	36,8	3.085.243	3.342.789	-7,7
LUGO	2.626	3.080	-14,7	401.485	440.471	-8,9
ORENSE	4.376	3.362	30,2	354.439	442.629	-19,9
PONTEVEDRA	5.238	6.187	-15,3	644.393	744.016	-13,4
VIGO	7.489	5.303	41,2	859.219	1.061.465	-19,1
TOTAL GALICIA	39.256	32.204	21,9	5.344.779	6.031.370	-11,4
MADRID	195.981	353.718	-44,6	70.393.009	76.314.999	-7,8
TOTAL MADRID	195.981	353.718	-44,6	70.393.009	76.314.999	-7,8
MURCIA	18.899	15.525	21,7	1.610.624	2.132.748	-24,5
CARTAGENA	3.528	3.870	-8,8	506.089	659.163	-23,2
TOTAL MURCIA	22.427	19.395	15,6	2.116.713	2.791.911	-24,2
NAVARRA	2.849	1.361	109,3	111.112	115.001	-3,4
TOTAL NAVARRA	2.849	1.361	109,3	111.112	115.001	-3,4
ÁLAVA	768	598	28,4	-554.923	-560.928	-1,1
GUIPÚZCOA	2.909	1.421	104,7	344.719	321.231	7,3
VIZCAYA	11.508	6.576	75,0	3.735.245	4.069.214	-8,2
TOTAL PAÍS VASCO	15.185	8.595	76,7	3.525.041	3.829.517	-8,0
LA RIOJA	4.503	4.180	7,7	671.370	892.258	-24,8
TOTAL LA RIOJA	4.503	4.180	7,7	671.370	892.258	-24,8
ALICANTE	19.124	15.404	24,1	2.589.565	3.402.932	-23,9
CASTELLÓN	6.917	7.182	-3,7	1.223.616	2.083.010	-41,3
VALENCIA	32.532	33.531	-3,0	8.041.330	9.619.530	-16,4
TOTAL VALENCIA	58.573	56.117	4,4	11.854.511	15.105.472	-21,5
CEUTA	6.041	6.406	-5,7	51.587	67.408	-23,5
MELILLA	2.463	2.815	-12,5	39.241	55.444	-29,2
TOTAL DELEGACIONES	774.014	862.529	-10,3	161.053.638	184.645.994	-12,8
SERVICIOS CENTRALES	827.559	824.084	0,4	-52.283.316	-47.691.660	9,6
SS.CC. (ESTADO) (+)				2.581.961	2.549.051	1,3
SS.CC. (CC.AA.) (-)				53.250.336	48.809.134	9,1
SS.CC. (CC.LL.) (-)				1.614.941	1.431.577	12,8
INGRESOS TRIBUTARIOS DEL ESTADO	1.601.573	1.686.613	-5,0	108.770.322	136.954.334	-20,6
INGRESOS TRIBUTARIOS TOTALES	1.601.573	1.686.613	-5,0	163.635.599	187.195.045	-12,6

III. GRÁFICOS

INGRESOS TRIBUTARIOS

GRÁFICO 1.1 Miles millones € y MM12

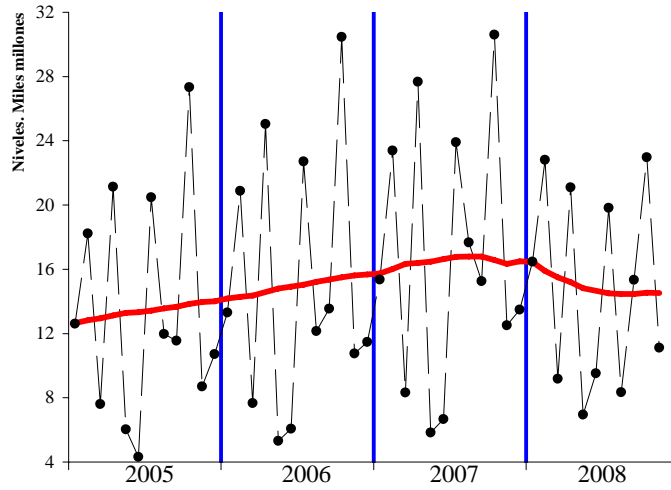


GRÁFICO 1.2 Tasas anuales y de la MM12

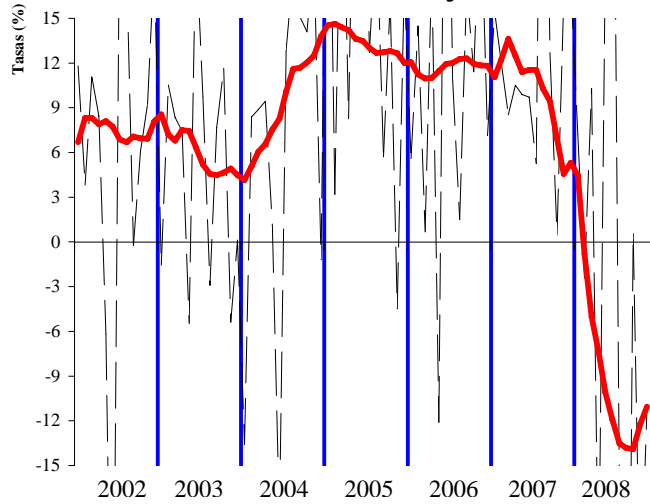
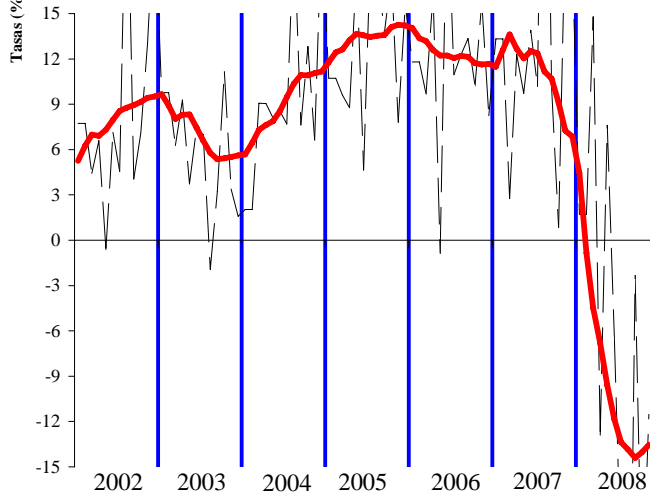


GRÁFICO 1.3 HOMOGÉNEOS: tasa anual y MM12



IRPF

SOCIEDADES

GRÁFICO 2.1 Miles millones € y MM12

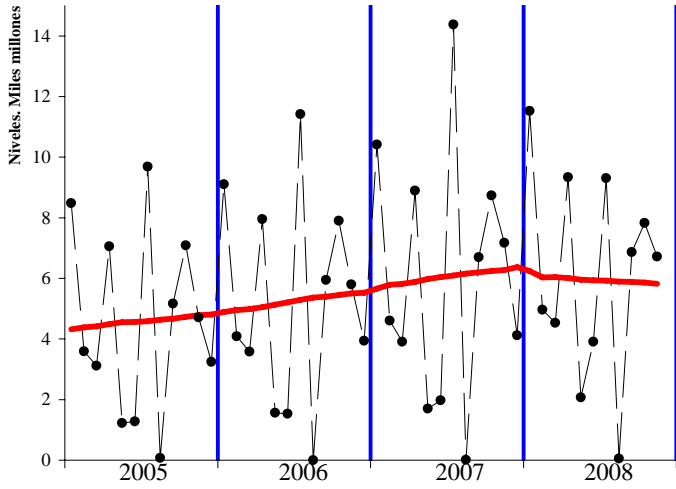


GRÁFICO 3.1 Miles millones € y MM12

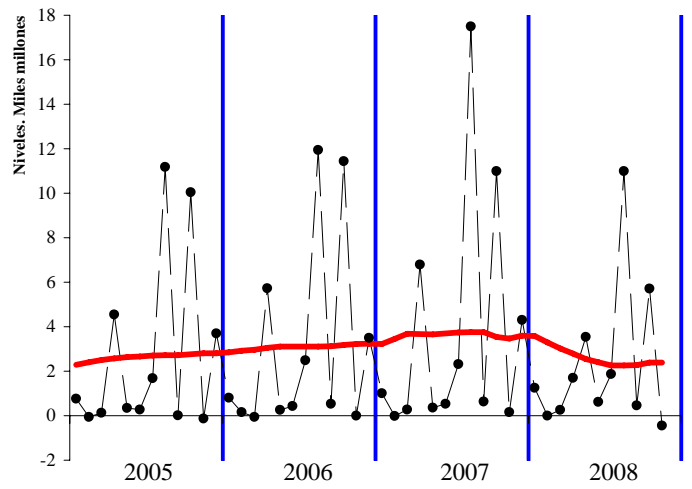


GRÁFICO 2.2 Tasas anuales y de la MM12

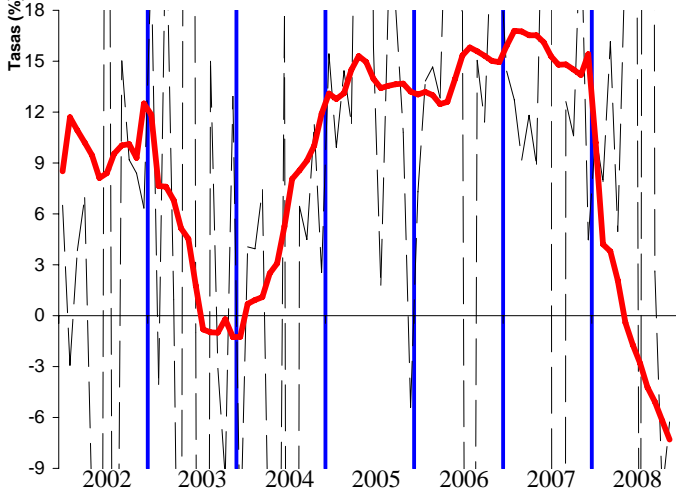


GRÁFICO 3.2 Tasas anuales y de la MM12

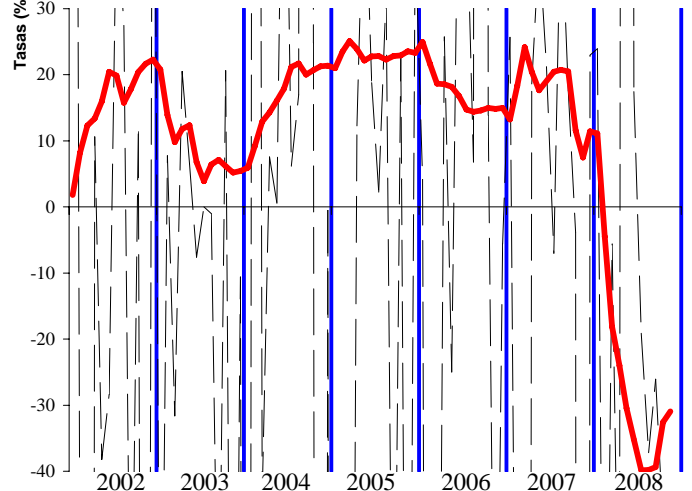


GRÁFICO 2.3 HOMOGÉNEOS: tasa anual y MM12

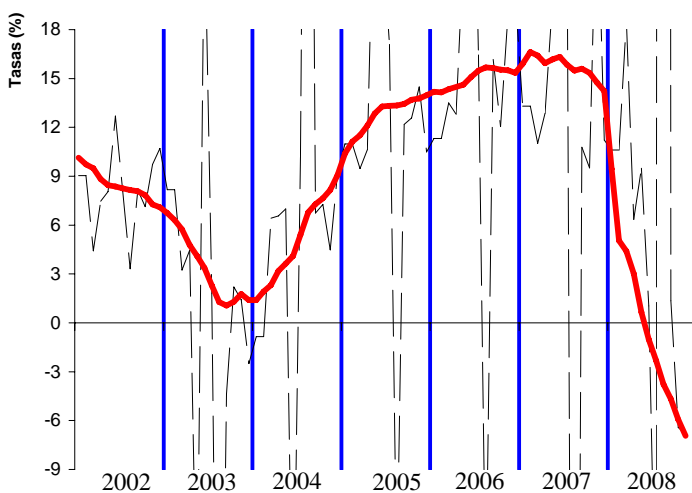
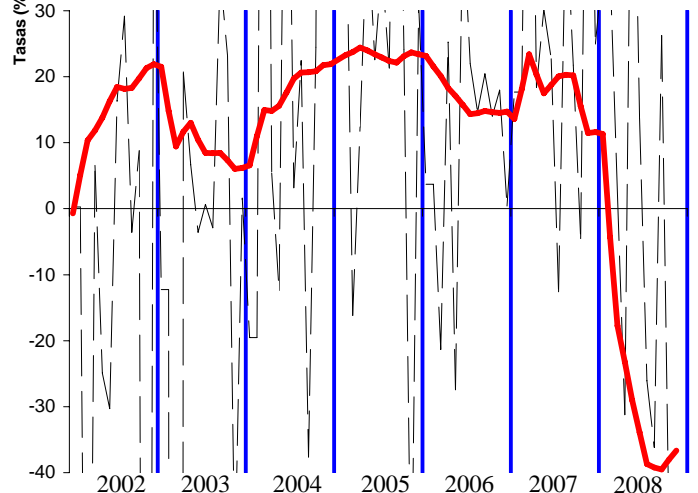


GRÁFICO 3.3 HOMOGÉNEOS: tasa anual y MM12



IVA

IMPUESTOS ESPECIALES

GRÁFICO 4.1 Miles millones € y MM12

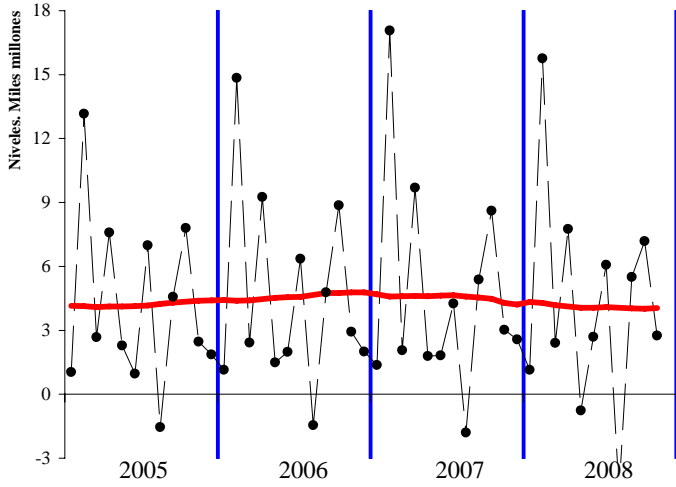


GRÁFICO 5.1 Millones € y MM12

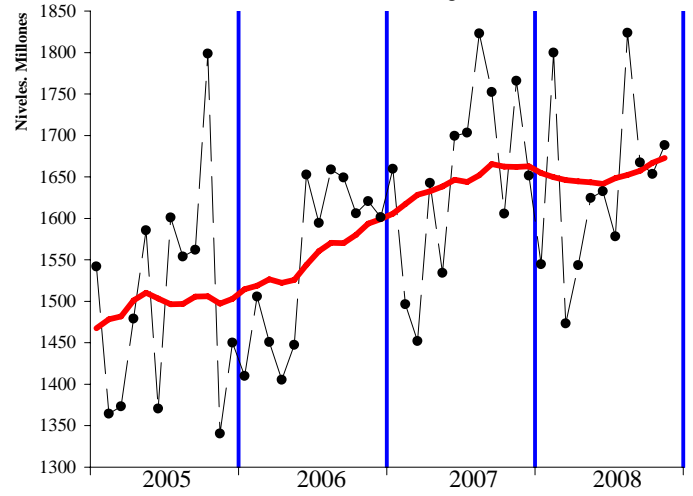


GRÁFICO 4.2 Tasas anuales y de la MM12

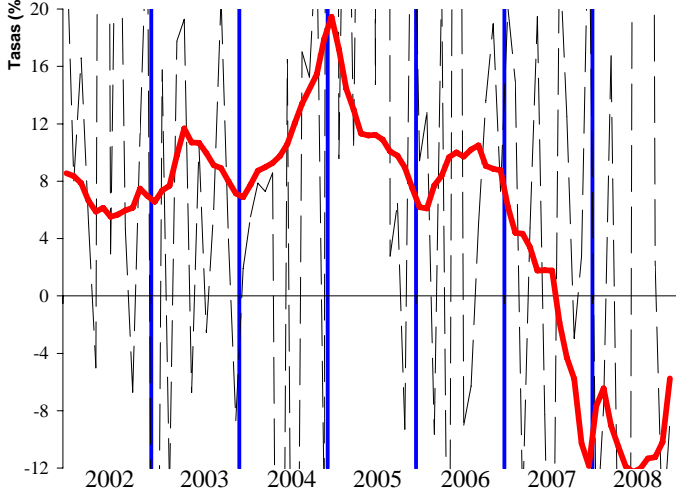


GRÁFICO 5.2 Tasas anuales y de la MM12

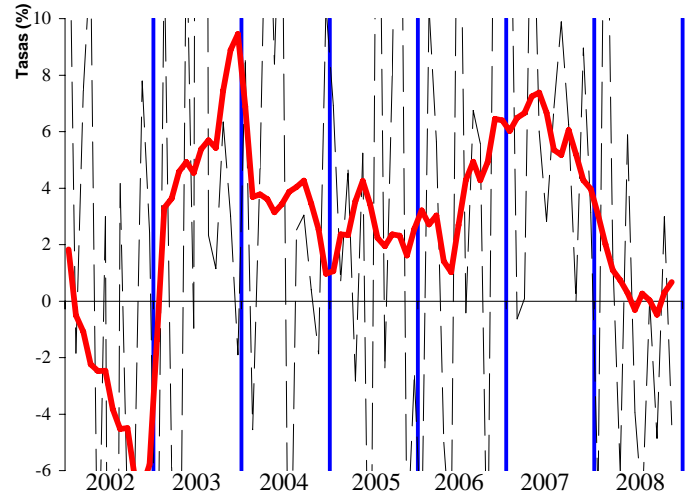


GRÁFICO 4.3 HOMOGÉNEOS: tasa anual y MM12

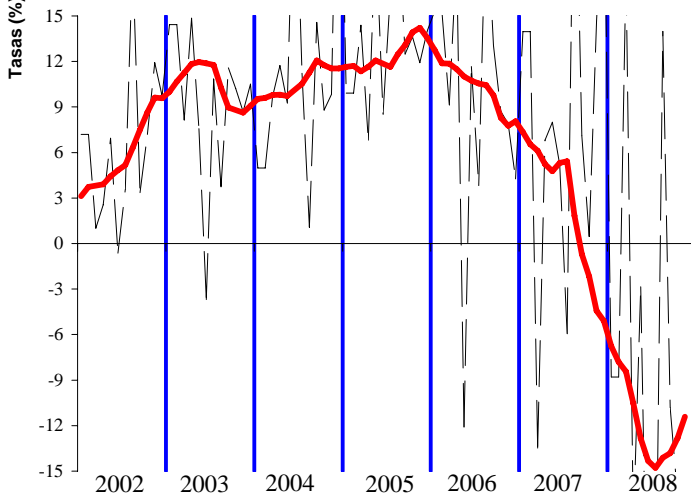
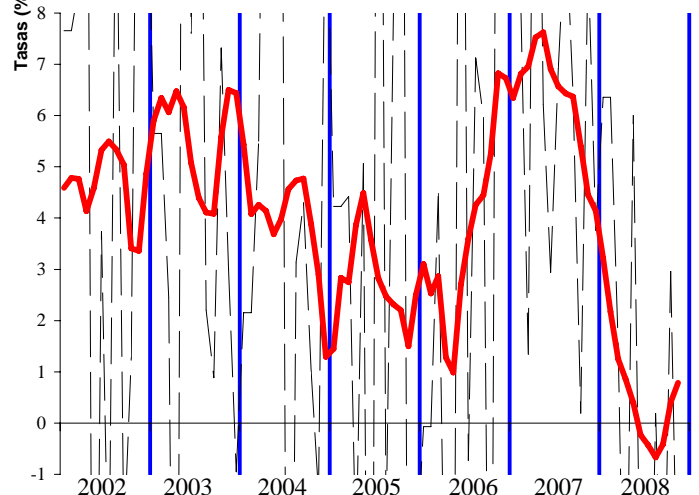


GRÁFICO 5.3 HOMOGÉNEOS: tasa anual y MM12



IV. RESUMEN DE CAMBIOS NORMATIVOS

IV. PRINCIPALES MODIFICACIONES NORMATIVAS

Concepto	2007	2008
<u>RETENCIONES DEL TRABAJO</u>	<ul style="list-style-type: none"> La Ley 35/2006, de 28 de nov., del IRPF y el RD 1576/2006, de 22 dic., que modifica los pagos a cuenta en materia IRPF, suponen una rebaja en materia de retenciones del trabajo basada principalmente en: <ul style="list-style-type: none"> Cambios en la tarifa. Se reducen los tramos de cinco a cuatro y el tipo marginal máximo se reduce del 45% al 43%. Se incrementa la reducción por rendimientos del trabajo. Aumentan los mínimos personales y familiares, si bien ahora no reducen la base imponible, sino que se les aplica la escala del impuesto y el resultado minora la cuota íntegra. 	<ul style="list-style-type: none"> La Ley 51/2007, de 26 de dic., de PGE para 2008, establece modificaciones en la Ley 35/2006 de IRPF que afectan al cálculo de las retenciones del trabajo: <ul style="list-style-type: none"> Se deflacta la tarifa en un 2% tanto en su escala estatal como autonómica. Se actualizan, también un 2%, los importes de los distintos mínimos, por descendientes, por ascendientes y por discapacidad, que integran el mínimo personal y familiar del impuesto. Se elevan también un 2% las cuantías aplicables como reducción del rendimiento neto del trabajo y del rendimiento neto de actividades económicas aplicables a trabajadores autónomos dependientes de un único empresario. Nueva deducción en la cuota de 400 euros para asalariados y pensionistas, se inicia con una rebaja en las retenciones de junio de 200 euros, y a partir de julio, mes a mes, hasta alcanzar otros 200 euros (RDL 2/2008, de 21 de abril, de medidas de impulso de la activ. econ.).
<u>RETENCIONES DEL CAPITAL</u>	<ul style="list-style-type: none"> Se eleva el tipo de retención del 15% al 18% en concordancia con la tributación de la nueva base del ahorro, y del 20% al 24% en la cesión del derecho a la explotación del derecho de imagen (LEY 35/2006 y RD 1576/2006). 	
<u>RETENCIONES DE ARRENDAMIENTOS</u>	<ul style="list-style-type: none"> Se eleva el tipo de retención del 15% al 18% (LEY 35/2006 y RD 1576/2006). 	
<u>RETENCIONES DE FONDOS DE INVERSIÓN</u>	<ul style="list-style-type: none"> Se eleva el tipo de retención del 15% al 18% en las ventas de participaciones en fondos de inversión (LEY 35/2006 y RD 1576/2006). 	
<u>PAGOS FRACCIONADOS IRPF</u>	<ul style="list-style-type: none"> Se establece una nueva retención del 1% para algunas actividades de empresarios acogidos al método de estimación objetiva, aplicable desde el 21 de abril una vez finalizado el plazo para renunciar a la aplicación del citado método de estimación en 2007, dichas retenciones se pueden deducir del importe a ingresar por el pago fraccionado (RD 439/2007, de 30 mar., por el que se aprueba el Reglamento del IRPF). Mantenimiento de las cuantías de los módulos aplicables en 2006, con ciertas reducciones para actividades agrícolas, ganaderas y de transporte para paliar la subida del precio del gasóleo (Orden EHA/ 804/2007, de 30 de marzo). 	<ul style="list-style-type: none"> Mantenimiento de las cuantías de los módulos aplicables en 2007, con reducciones en los índices de rendimiento neto para actividades agrícolas y ganaderas afectadas por la elevación de sus costes de producción, y reducción de los signos índices o módulos aplicables a las actividades de transporte para paliar la subida del precio del gasóleo (Orden EHA/ 3462/2007, de 26 de noviembre). Nueva deducción en la cuota de 400 euros para autónomos que podrán aplicar cuando ingresen los pagos fraccionados (RDL 2/2008, de 21 de abril, de medidas de impulso de la activ. econ.). Ampliación del plazo de presentación del primer pago fraccionado del año hasta el 5 de mayo (RDL 2/2008, de 21 de abril, de medidas de impulso de la activ. econ.).
<u>CUOTA DIFERENCIAL IRPF</u> Según año en que se recauda	<ul style="list-style-type: none"> Nueva deducción en la cuota de IRPF de 2.500 € por nacimiento o adopción de hijos a partir del 1 de julio de 2007, se puede percibir de forma anticipada y se aplica con cargo al tramo estatal del impuesto (Ley 35/2007, de 15 de noviembre). 	<ul style="list-style-type: none"> Principales modificaciones de la Ley 35/2006 de reforma del IRPF: <ul style="list-style-type: none"> Cambios en la tarifa. Se reducen los tramos de cinco a cuatro y el tipo marginal máximo se reduce del 45% al 43%. Se incrementa la reducción por rendimientos del trabajo. Aumentan los mínimos personales y familiares, si bien ahora no reducen la base imponible, sino que se les aplica la escala del impuesto y el resultado minora la cuota íntegra. Nueva deducción en la cuota de IRPF de 2.500 € por nacimiento o adopción de hijos. Se establecen dos bases imponibles una general a la que se aplica la tarifa y otra del ahorro con un tipo fijo del 18%.
<u>PARTICIPACIÓN AA.TT.</u>		

Concepto	2007	2008
<u>PAGOS FRACCIONADOS IS</u>	<ul style="list-style-type: none"> En la modalidad de pago fraccionado prevista en el apartado 3 del artículo 45 del texto refundido de la LIS, se debe considerar la reducción de los tipos de gravamen de la nueva normativa, en el caso general del 35% al 32,5%, y en el caso de las entidades de reducida dimensión su tipo pasa del 30% al 25% para el tramo de base imponible hasta 120.202,41 €, por el resto de base imponible se reduce el tipo del 35% al 30% (Ley 42/2006, de 28 de dic., de PGE 2007). 	<ul style="list-style-type: none"> Continúa la reducción de los tipos de gravamen del 32,5% al 30% para empresas con cifra de negocios superior a 8 M. € que opten por la modalidad de pago fraccionado prevista en el apartado 3 del artículo 45 del texto refundido de la LIS (Ley 51/2007, de 26 de dic., de PGE 2008 y Ley 35/2006, de 28 de nov., del IRPF y modif. parcial del IS, IRNR e IP). Opción en el primer pago fraccionado, vinculante para el resto de pagos del año, de aplicar el cálculo en función de la cuota del periodo impositivo anterior. Si optan por la modalidad en función de la base imponible del periodo, no tendrán en cuenta los efectos fiscales derivados de ajustes contables consecuencia de la primera aplicación del nuevo plan contable. (RDL 2/2008, de 21 de abril, de medidas de impulso de la actividad económica). Se amplía hasta el 5 de mayo el plazo de presentación del primer pago fraccionado (RDL 2/2008, de 21 de abril, medidas de impulso de la activ. econ.).
<u>CUOTA DIFERENCIAL IS</u> Según año en que se recauda	<ul style="list-style-type: none"> Se incrementa en cinco puntos el porcentaje aplicable a la deducción para el fomento de las tecnologías de la información y la comunicación, en PYMES (Ley 23/2005, de 18 de nov, de reformas en materia tributaria para el impulso de la productividad). 	<ul style="list-style-type: none"> Principales modificaciones de la Ley 35/2006 de reforma del IS: <ul style="list-style-type: none"> Reducción de tipos impositivos, general del 35% al 32,5% y en las entidades de reducida dimensión del 30% al 25% para el tramo de base imponible hasta 120.202,41 €, y del 35% al 30% para el resto de base. Bajan los porcentajes aplicables a deducciones por reinversión de beneficios extraordinarios, actividades exportadoras y actividades de I+D.
<u>IMPUESTO SOBRE LA RENTA DE NO RESIDENTES</u>	<ul style="list-style-type: none"> Modificación de tipos impositivos, el tipo general pasa del 25% al 24%, otros tipos se reducen en concordancia con los cambios introducidos en las normas de IRPF e IS y suben para los rendimientos del capital (LEY 35/2006, de 28 de nov., del IRPF y modificación parcial del IS, IRNR e IP). Exención de los dividendos hasta 1.500 € para no residentes de otros Estados miembros de la UE o de países con intercambio de información tributaria (Ley 42/2006, de 28 de dic., de PGE 2007). 	
<u>IVA</u>	<ul style="list-style-type: none"> Mantenimiento de las cuantías de los módulos aplicables en 2006, con ciertas reducciones para actividades agrícolas, ganaderas y de transporte para paliar la subida del precio del gasóleo (Orden EHA/804/2007, de 30 de marzo). 	<ul style="list-style-type: none"> Se crea un nuevo régimen especial de declaración para grupos consolidados (Ley 36/2006, de 29 de nov., de Medidas para la Prevención del Fraude Fiscal), que tiene como características mas destacadas: <ul style="list-style-type: none"> Sistema de compensación de saldos resultantes de las autoliquidaciones que deben presentar las entidades del grupo. Opción de aplicar regla especial de determinación de las operaciones intragrupo cuando las destinatarias están sujetas a regla de prorata. Ampliación del concepto de rehabilitación de edificios para facilitar la aplicación del tipo impositivo reducido, el coste de la rehabilitación debe ser superior al 25% del precio del inmueble sin incluir el suelo (RDL 2/2008, de 21 de abril, de medidas de impulso de la activ. econ.).
<u>IMPUESTOS ESPECIALES</u>	<ul style="list-style-type: none"> Hidrocarburos: se incrementa un 3% la tarifa aplicable a gasóleos de uso general (Ley 42/2006, de 28 de dic., de PGE para el año 2007). Los profesionales del transporte pueden solicitar la devolución de este incremento (Ley 36/2006, de 29 de nov., de Medidas para la prevención del fraude fiscal y Orden EHA/3929/2006 de 21 de dic.). Devoluciones extraordinarias a agricultores y ganaderos por las cuotas soportadas por el I.E. de Hidrocarburos durante el periodo comprendido entre el 01/10/2005 y el 30/09/2006 (Ley 44/2006 de 29 de diciembre y Orden EHA/276/2007 de 12 de febrero). Tabacos: se incrementan los precios medios de la cajetilla de tabaco en algo más del 10% desde enero. Electricidad: revisión de los precios de la tarifa eléctrica por el RD 1634/2006. 	<ul style="list-style-type: none"> Tabacos: se incrementan los precios medios de la cajetilla de tabaco en algo más del 4% desde enero. Hidrocarburos: devoluciones de carácter extraordinario a realizar a agricultores y ganaderos por las cuotas soportadas por el I.E. de Hidrocarburos durante el periodo comprendido entre el 01/10/2006 y el 30/09/2007 (Ley 51/2007, de 26 de dic., de PGE 2008).
<u>CAPÍTULO III</u>	<ul style="list-style-type: none"> El tipo de interés legal queda establecido en el 5%, y el de demora en el 6,25% (Ley 42/2006, de 28 de dic., de PGE para el año 2007). 	<ul style="list-style-type: none"> Tasas: suben un 2%, con carácter general, los tipos de las cuantías fijas, un 1% la tasa por reserva del dominio público radioeléctrico, un 10% la de seguridad aeroportuaria y se mantienen las de juegos de suerte, envite o azar (Ley 51/2007, de 26 de dic., de PGE 2008). Interés legal 5,5% y de demora 7% (Ley 51/2007, de 26 de dic., de PGE 2008).

V. NOTAS EXPLICATIVAS Y FUENTES

Este Informe Mensual de Recaudación Tributaria (IMRT) recoge el nivel y la evolución mensual de los **ingresos tributarios que gestiona la AEAT** por cuenta del Estado, las CCAA y las CCLL del Territorio de Régimen Fiscal Común.

1. Medida de ingresos en términos de caja¹.

Los ingresos tributarios del IMRT se presentan **en términos de caja** y se expresan, salvo indicación en contrario, **en términos líquidos**, es decir, como diferencia entre los ingresos brutos y las devoluciones realizadas. Ello explica que los ingresos tributarios puedan presentar en algunos meses valores negativos.

Los ingresos tributarios también se pueden presentar **en términos de derechos reconocidos**, como se hace en el *Informe Anual de Recaudación Tributaria*, accesible en la sección estadística de la web de la AEAT. A diferencia de los ingresos tributarios en términos de caja, los derechos reconocidos excluyen los ingresos de ejercicios cerrados e incluyen los derechos del ejercicio pendientes de cobro.

Ambas medidas de los ingresos tributarios, caja y derechos reconocidos, se atienen a la Instrucción de Contabilidad de 1991 de la Intervención General de la Administración del Estado (IGAE). Su fuente de información son las aplicaciones informáticas que integran el Sistema de Información Contable de la AEAT.

Las cifras de recaudación mensual de los impuestos reflejadas en el presente informe pueden registrar pequeñas diferencias con las publicadas por la I.G.A.E. debido a los distintos criterios de asignación a conceptos de los importes pendientes de aplicar a Presupuesto en la fecha de elaboración de los informes. Estas diferencias desaparecen en los datos acumulados de diciembre.

Para mejorar su presentación, las tasas que aparecen en los cuadros estadísticos se someten a algunas restricciones. Así, se invierte el signo de la tasa de disminución (o aumento) de la cuota diferencial neta negativa de IRPF o del IVA neto, con el fin de indicar con mayor claridad su mejoría (o deterioro). Por otro lado, se omite el porcentaje en casos de indefinición (se comparan valores positivos con valores negativos) e indeterminación (cuando alguna de las cantidades comparadas o todas ellas son iguales a cero) o cuando el incremento o disminución es exorbitante debido a la escasa cuantía de algunas de las magnitudes relacionadas.

2. Ámbito del Presupuesto de Ingresos no Financieros.

El **ámbito presupuestario** de los ingresos tributarios gestionados por la AEAT abarca:

- los impuestos sobre la renta de las personas físicas, de las sociedades y de los no residentes, así como otros impuestos directos incluidos en el capítulo I, salvo las cuotas por derechos pasivos;
- el impuesto sobre el valor añadido, los impuestos especiales y otros impuestos indirectos recogidos en el capítulo II;

¹ Ver IEF (2003), *La medida de los ingresos públicos en la Agencia Tributaria: Caja, Derechos Reconocidos y Devengo económico*. Papeles de Trabajo 20/2003. Accesible en la web del Instituto de Estudios Fiscales.

- las tasas y otros ingresos tributarios del capítulo III gestionadas por la AEAT, incluyendo los recargos, intereses y sanciones.

La evolución mensual y anual de los Ingresos No Financieros del Estado (INF), que abarcan los capítulos I a VII del Presupuesto de Ingresos, puede consultarse en las publicaciones de la IGAE accesibles en su web.

Los ingresos gestionados por la AEAT representaron en 2005 el 92,4 por ciento de los INF del Estado, antes de descontar la participación de las AATT.

3. Conexión con el Sistema de Autoliquidaciones de la AEAT. Clasificaciones de los ingresos.

El procedimiento de gestión de los impuestos de la AEAT tiene como núcleo básico un sistema de declaraciones-autoliquidaciones. Este sistema supone que los contribuyentes obligados a declarar según la normativa de cada uno de los impuestos deben determinar la deuda tributaria (autoliquidación) al mismo tiempo que presentan una declaración-autoliquidación en la que consta el código del modelo de declaración, el período de devengo, la identificación del contribuyente y el resultado de la liquidación que el propio contribuyente calcula a partir de los datos económicos y personales declarados.

Cada autoliquidación tiene asignado un modelo diferente de acuerdo al tipo de impuesto y al tipo de contribuyente del que se trate. Por su parte, el Sistema de Información Contable de la AEAT asocia cada modelo o grupo de modelos a una clave presupuestaria. Esta equivalencia entre modelos de declaración y conceptos presupuestarios permite asociar las corrientes recaudatorias con categorías relevantes de contribuyentes (AAPP, Grandes Empresas, PYMES, Grupos fiscales y otras) y, en última instancia, con los flujos económicos que han dado lugar a la obligación tributaria.

En el IMRT las corrientes recaudatorias se presentan en la mayor parte de los cuadros desglosadas por conceptos (agrupaciones de claves presupuestarias) del Presupuesto de Ingresos, como también se hace en las publicaciones de la IGAE, pero, a diferencia de éstas, también es posible encontrarlas desglosadas por modelos y por categorías de contribuyentes. Ejemplos de estos desgloses se pueden encontrar en:

- Los Cuadros 2.4 y 3.3 de Ingresos brutos en los que las retenciones del trabajo se clasifican según la naturaleza del retenedor en AAPP, Grandes Empresas y PYMES;
- el Cuadro de Ingresos trimestrales en términos de devengo, incluido en el informe de los meses de febrero, abril, agosto y octubre, en el que los ingresos se detallan por modelos; o
- el Cuadro de análisis de los pagos a cuenta de Sociedades, en los informes de abril, octubre y noviembre, en el cual los ingresos se presentan desagregados por tipo de contribuyente.

4. Sistema de Financiación Territorial.

La **participación de las CCAA y las CCLL** en los ingresos tributarios gestionados por la AEAT ascendía en 2007 al 27,1 por ciento y se hace efectiva con:

- entregas a cuenta del rendimiento definitivo de los tributos cedidos, distribuidas en 12 pagos mensuales iguales,
- una liquidación definitiva del año T-2 que se hace efectiva en el mes de octubre del año T, y
- desde 2005, con anticipos pagados en noviembre y diciembre del año T a cuenta de la liquidación definitiva del año T+2.

5. Ingresos tributarios homogéneos.

Los ingresos tributarios homogéneos se obtienen aplicando a los ingresos de un periodo y del mismo periodo del año anterior (meses T y T-12) las correcciones necesarias para mantener la comparabilidad interanual en el caso de perturbaciones producidas por:

- a) Retrasos en los ingresos de grandes retenedores, como los registrados frecuentemente en las retenciones sobre rentas del trabajo practicadas por algunas AAPP;
- b) Cambios en los periodos de vencimiento de la Deuda Pública y en la distribución de las correspondientes retenciones de capital entre los diversos impuestos sobre la renta;
- c) Cambios en la mecánica liquidatoria de los impuestos, como la registrada en 2005 en la liquidación del IVA por operaciones asimiladas a la importación;
- d) Introducciones y desapariciones de impuestos, como la provocada en 2002 por la cesión a las CCAA del Impuesto Especial sobre Determinados Medios de Transporte;
- e) Cambios en el ritmo de realización de las devoluciones medidos como adelantos o retrasos de las devoluciones respecto a una campaña considerada normal o tipo.

Las perturbaciones de los grupos c y d están documentadas en el apartado IV de resumen de cambios normativos. La introducción de los ajustes necesarios para corregir las cuatro primeras permiten obtener la cifra de Ingresos Brutos homogéneos. El ajuste de la quinta distorsión sirve para determinar el nivel de Ingresos homogéneos (netos de devoluciones).

6. Serie trimestral de impuestos devengados.

Los impuestos devengados gestionados por la AEAT se calculan **principalmente** por agregación de los modelos de declaración-autoliquidación y son consistentes, en su evolución temporal, con las rentas, ventas, consumos y beneficios declarados en los modelos.

Las declaraciones-autoliquidaciones en las que está basado el cálculo de los impuestos devengados se clasifican en tres tipos según el signo resultado de la liquidación y de la modalidad de pago o devolución. Si el resultado es negativo o cero, da lugar a una autoliquidación con clave N (Negativa) sin que genere derecho a una devolución. Si el resultado es a favor del contribuyente, puede dejarse a compensar con resultados positivos de periodos posteriores (clave C), dar lugar a una solicitud de devolución (S) o a una renuncia a la devolución (R). Finalmente, si el resultado es a favor de la Hacienda Pública, puede dar lugar a un ingreso (I), una solicitud de aplazamiento (A), un reconocimiento de deuda con solicitud de compensación (P) o una imposibilidad de pago (M). Además, hay que añadir las claves definidas en modalidades de pago específicas, como son las de la Cuenta Corriente Tributaria (clave G para ingresos y V para solicitudes de devolución) y la de los ingresos realizados en formalización por el Estado a través de autoliquidaciones virtuales (clave F).

La forma de elaboración de los impuestos devengados es la siguiente. Para cada modelo de declaración se suman los importes correspondientes a las claves de ingreso (incluidos los de la cuenta corriente tributaria), aplazamiento, reconocimiento de deuda con solicitud de compensación, imposibilidad de pago y formalización. De esta forma se obtienen los impuestos devengados brutos. A éstos se les restan los importes con clave de solicitud de devolución (incluidas las de la cuenta corriente tributaria y minoradas por las renunciaciones) y se obtienen los impuestos devengados netos.

En los informes mensuales de febrero, abril, agosto y octubre se publica un cuadro adicional que analiza los ingresos trimestrales en términos de devengo. Estos ingresos abarcan la totalidad de los impuestos devengados salvo las cuotas diferenciales de los impuestos sobre la renta que se devengan en el ejercicio y se liquidan en el ejercicio siguiente. La fuente de información son las declaraciones-autoliquidaciones, salvo para los datos del último trimestre que son estimaciones basadas en los datos de caja.

7. Representaciones gráficas.

Las representaciones gráficas que figuran en el apartado III responden al siguiente esquema:

- Un primer gráfico en el que se representan, en trazo discontinuo, los ingresos tributarios en millones de euros/mes de los últimos cuatro años. En trazo continuo se muestra la media móvil centrada de dichos ingresos.
- Una segunda figura que contiene, en trazo discontinuo, las tasas de variación anual de los ingresos tributarios en los últimos 7 años. En trazo continuo se ofrece la tasa de variación anual de la media móvil centrada de dichos ingresos.
- Un tercer bloque en el que se incluyen, en trazo discontinuo, las tasas de variación anual de los ingresos tributarios homogéneos en los últimos 7 años. En trazo continuo se ofrece la tasa de variación anual de la media móvil centrada de dichos ingresos.

La presentación de los gráficos siguiendo este esquema se justifica por las peculiaridades de las series de ingresos tributarios que se caracterizan por una elevada estacionalidad derivada principalmente de:

- la periodicidad trimestral de las declaraciones e ingresos de las PYMES por IVA y retenciones sobre rentas del trabajo y de los pagos a cuenta de las empresas personales;
- la particular periodicidad de los pagos a cuenta de Sociedades, ingresados en abril, octubre y diciembre;
- la concentración en dos o tres meses del año de los ingresos por cuota diferencial positiva del IRPF y del Impuesto de Sociedades; y,
- el patrón temporal de las devoluciones realizadas.

Todos estos factores provocan que gran parte de la recaudación anual se acumule en determinados meses. El primero de los gráficos, en el que se presentan los ingresos tributarios en millones de euros, permite ver la diferencia de recaudación entre los distintos meses. En 2007 esa diferencia osciló entre los 5.835 millones € de mayo y los 30.603 millones € de octubre. En comparación con la media móvil anual que figura también en dicho gráfico, se puede evaluar la importancia de cada uno de los meses.

La elevada estacionalidad también impide suavizar las tasas de variación interanual con técnicas en las que se da igual importancia a las tasas de todos los meses. Este tipo de técnicas son las que se emplean, por ejemplo, en el informe mensual de *Ventas, Empleo y Salarios en las Grandes Empresas* (accesible en la sección estadística de la web de la AEAT). A diferencia de éste, el procedimiento adoptado en este IMRT consiste en suavizar primero las series de nivel de los ingresos mensuales (originales u homogéneos) con una media móvil de 12 términos centrada y emplear la tasa anual de esta media móvil como tasa anual suavizada.

Este procedimiento exige previsiones de los ingresos a un horizonte de 6 meses que se obtienen mediante el programa Tramo-SEATS de previsión univariante y teniendo en cuenta las previsiones de cierre del ejercicio. El programa citado, que difunde gratuitamente el Banco de España, es particularmente apropiado para las series de ingresos públicos dada la variedad de *intervenciones* que permite.

8. Ingresos por Delegaciones y Servicios Centrales.

Los ingresos tributarios se presentan en este IMRT (Cuadros 4.1 y 4.2) distribuidos en las 56 Delegaciones, agrupadas cuando procede en Delegaciones Especiales, y los Servicios Centrales.

Como la asignación de contribuyentes a Delegaciones depende del domicilio fiscal, la magnitud recaudatoria de una Delegación no representa necesariamente la magnitud fiscal del territorio de la misma. En 2007 el 41% de los ingresos tributarios correspondían a la Delegación de Madrid, donde tienen su domicilio fiscal un gran número de grandes empresas y retenedores.

Tampoco la variación anual, del mes o acumulada, de los ingresos tributarios gestionados por una Delegación representa necesariamente el dinamismo fiscal o recaudatorio del territorio. A los cinco factores de heterogeneidad destacados anteriormente, se unen en las Delegaciones las perturbaciones causadas por el

cambio en el domicilio fiscal de una gran empresa, contribuyente o retenedor o por los procesos de fusión y absorción de empresas y de creación de grupos fiscales.

Además, los cambios en la mecánica liquidatoria pueden afectar con más intensidad a algunas Delegaciones, como ocurrió en 2005 con las Delegaciones donde se liquidaba el modelo de importaciones y operaciones asimiladas, que, desde abril, dejó de tener importancia recaudatoria.

9. Otras informaciones periódicas.

Junto con el contenido habitual, en algunos meses la información se amplía para recoger análisis más detallados de determinados ingresos. Está previsto publicar cuadros adicionales sobre:

(1) Ingresos en términos de devengo, en los informes de los meses de febrero(A-1), abril(A-3), agosto(A-9) y octubre(A-13);

(2) Pagos a cuenta del Imp. de Sociedades, en los informes de abril(A-2), octubre(A-12) y diciembre(A-15);

(3) Cuota diferencial del IRPF, en los informes de mayo(A-4), junio(A-5), julio(A-6), agosto(A-7), septiembre(A-10), octubre(A-11) y noviembre(A-14);

(4) Cuota diferencial del Imp. de Sociedades, en el informe de agosto(A-8).

10. Calendario de publicación.

Las fechas previstas de publicación del informe mensual en la web de la A.E.A.T. durante 2008 son las siguientes:

27 de febrero.....	informe de diciembre de 2007
27 de febrero.....	informe de enero de 2008
27 de marzo.....	informe de febrero de 2008
24 de abril.....	informe de marzo de 2008
27 de mayo	informe de abril de 2008
24 de junio	informe de mayo de 2008
22 de julio	informe de junio de 2008
29 de agosto.....	informe de julio de 2008
29 de septiembre.....	informe de agosto de 2008
28 de octubre.....	informe de septiembre de 2008
25 de noviembre.....	informe de octubre de 2008
23 de diciembre.....	informe de noviembre de 2008