

AISWG

Automated Import System Working Group



AISWG - Participantes

- MS
 - AT, BE, FI, IT, LT, MT, NL, SE & COMISION EUROPEA
- Trade
 - Nike Europe, Air Cargo NL, Gerlach, DHL, Siemens, GM Europe, FFI, EEA, CLECAT

Proceso



Analisis de la cadena de suministros

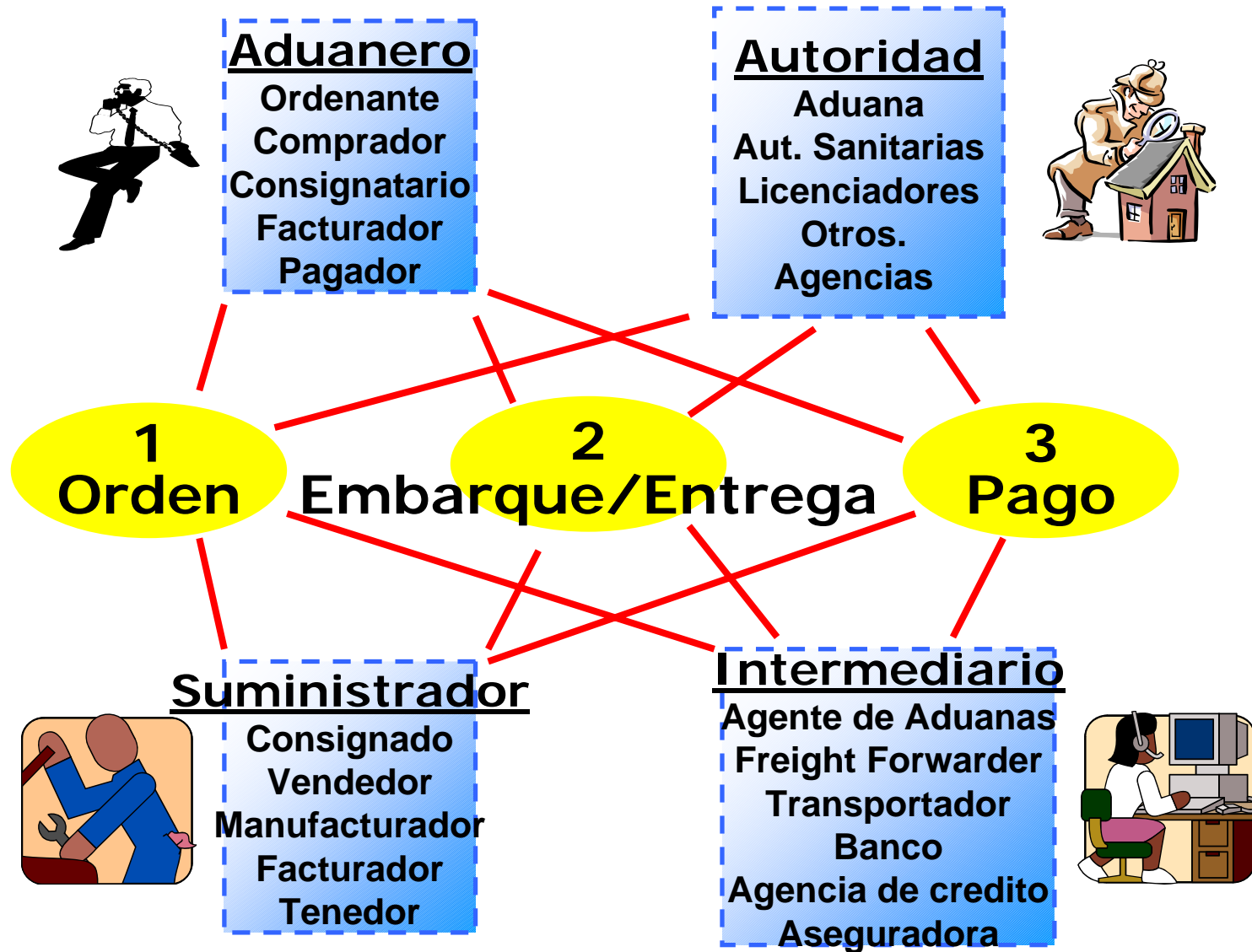
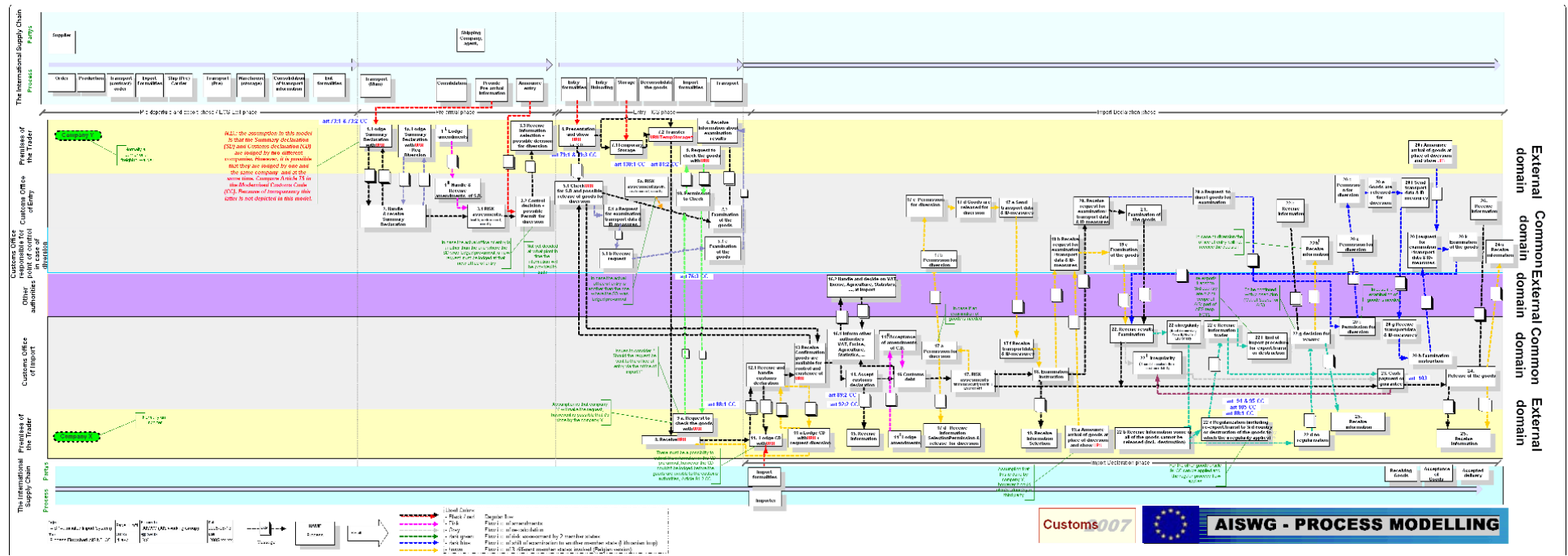


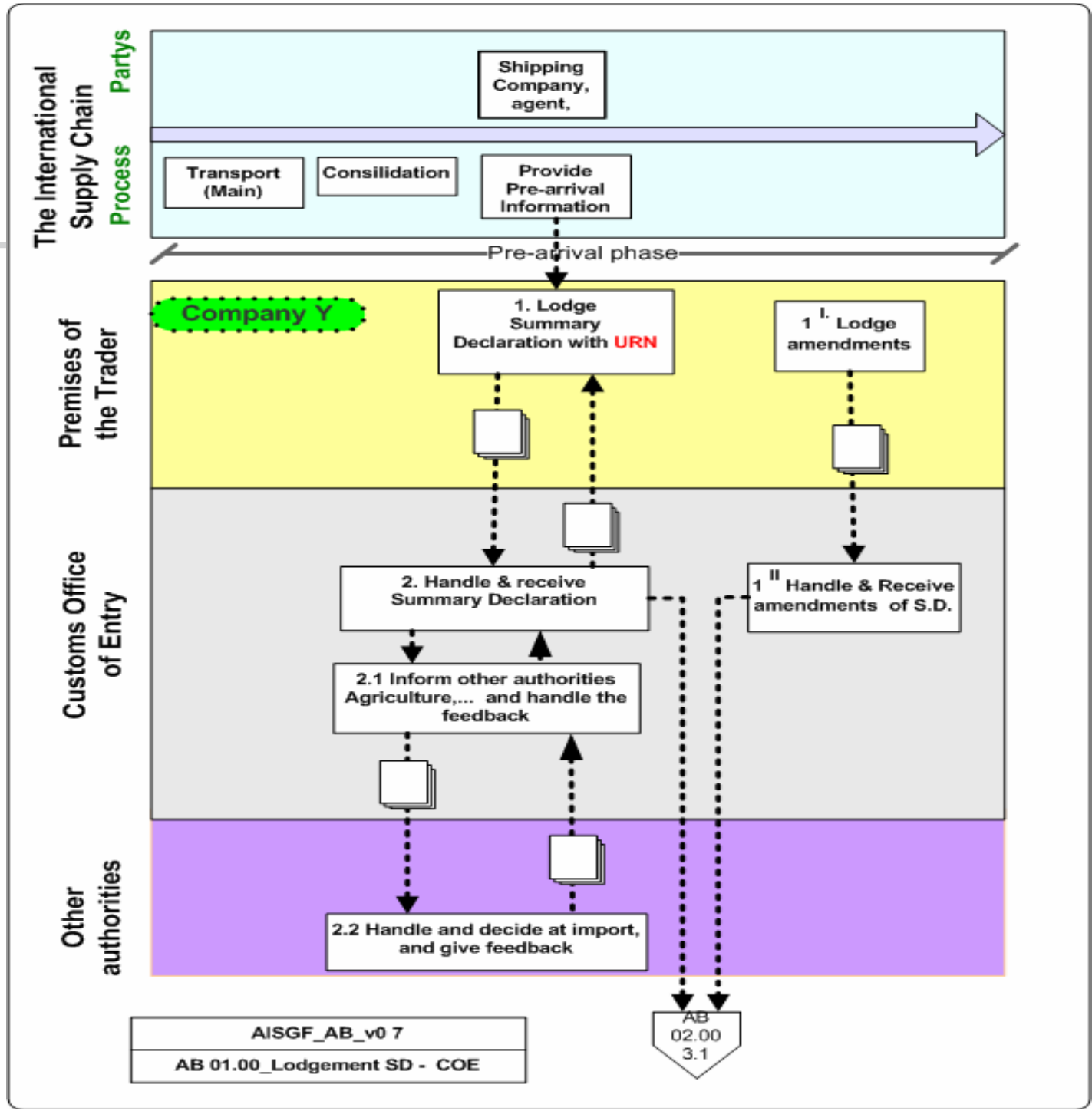
Gráfico del proceso



Sobre la base del Código Aduanero Modernizado



Bloque de actividades



Sistema de Control de Importación

- Una parte del AIS
- comunicación entre los MS

AIS no incluye

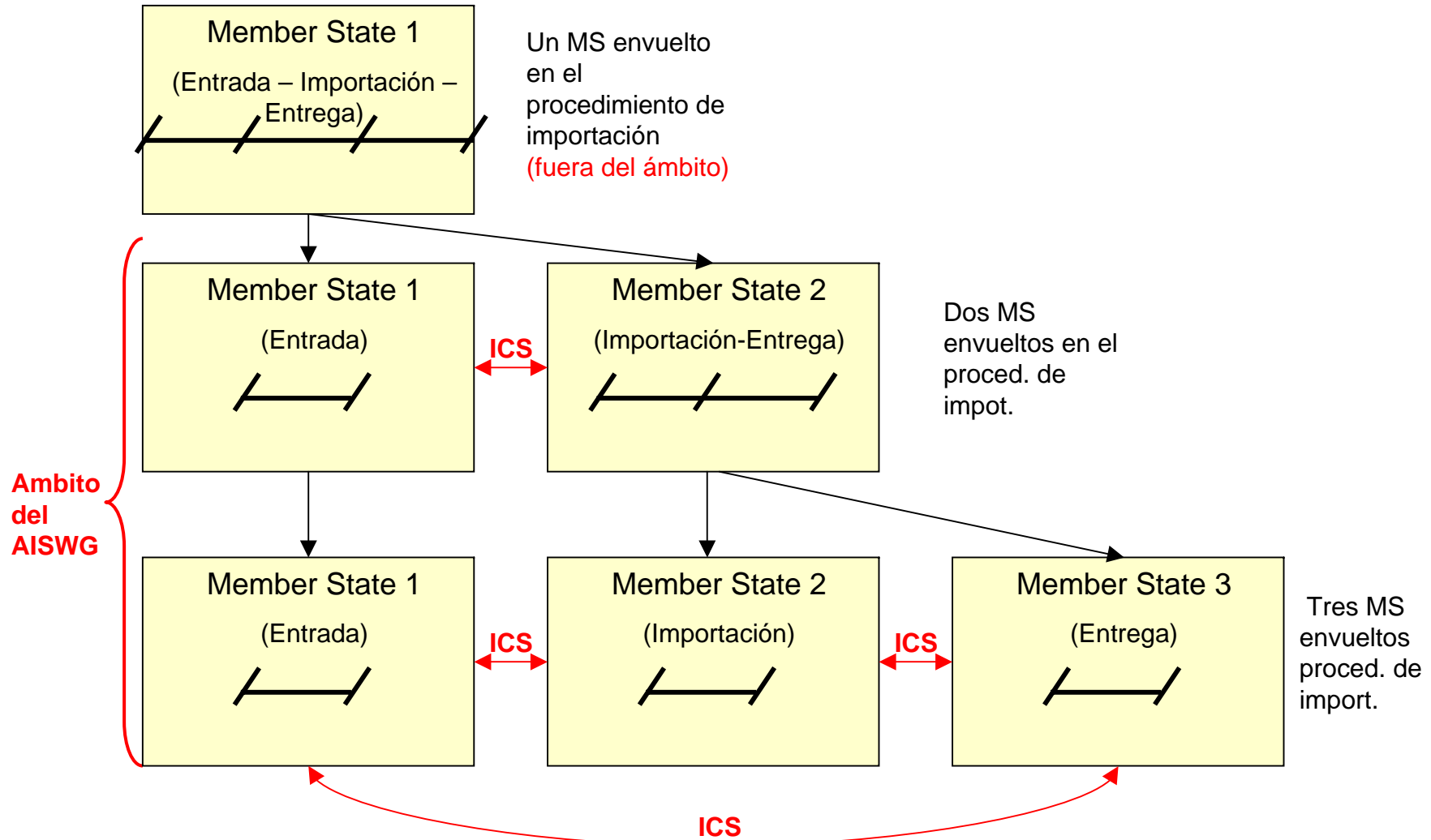
- Aplicación para autorizaciones
- Registro de operadores
- Transacciones cubiertas por AES
o NCTS

EL

AMBITO DE AIS



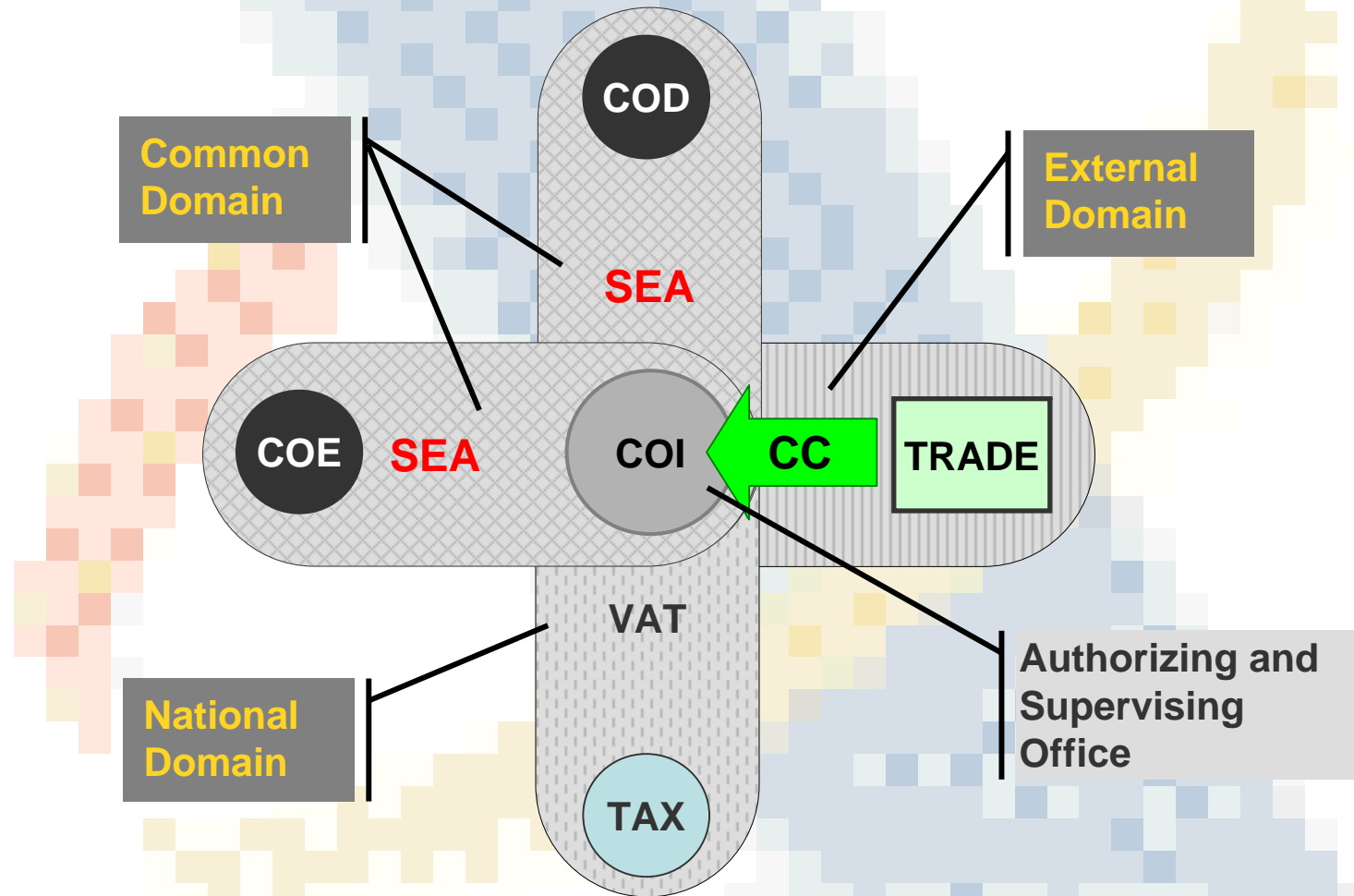
Ambito



Dependencias-prerrequisitos

- SEA- Autorización Única Europea
 - para el uso de procedimientos simplificados en mas de un MS
- AEO- Operador Económico Autorizado
 - para certificar el estatuto de operador de confianza
- VAT
 - Para efectuar pagos en cada MS

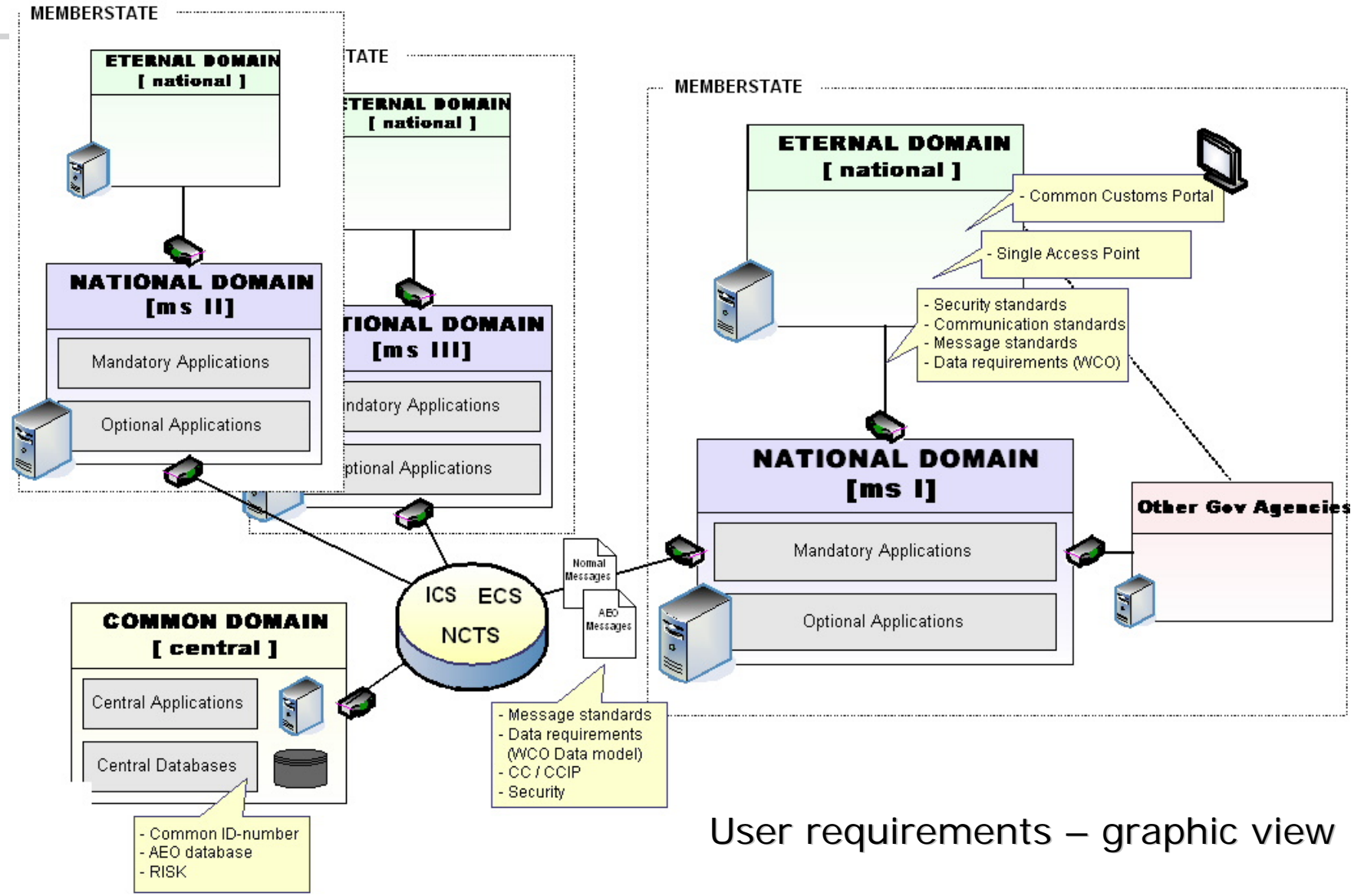
SEA – AEO – VAT



Sistema Automatizado de Importación

- Intercambio electrónico de declaraciones entre Aduanas y Operadores
- Intercambios electrónicos entre las Oficinas de Aduanas de entrada y las Oficinas de Aduana de importación
- Intercambios electrónicos entre las Aduanas y otras organizaciones gubernamentales

AIS Dominios



User requirements – graphic view

Planificación



Proximos pasos AISWG

- Finalise General Flow Processes
- Finalise All Processes (including simplified procedures)
- Create generic Activity Blocks
- User Requirements All Processes
- Issues to consider
- End date: 1 July 2006