

Programa de Educación Cívico-Tributaria



Agencia Tributaria

El individuo



El grupo



Necesidades individuales

Vivienda

Ropa

Alimentación



Necesidades colectivas



Necesidades colectivas



Policía



Bomberos



Hospital



Tren

Presupuestos individuales

Personal



Familiar

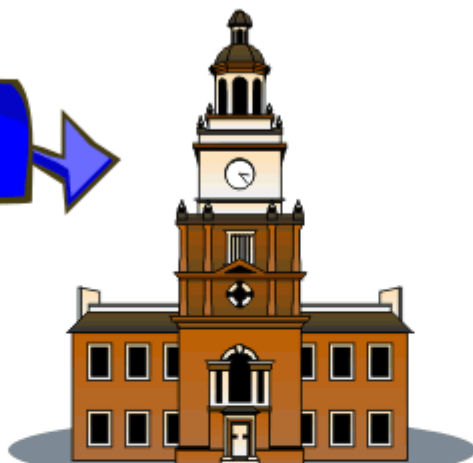


Comunidad de vecinos



Presupuestos públicos

Municipales



Autónómicos

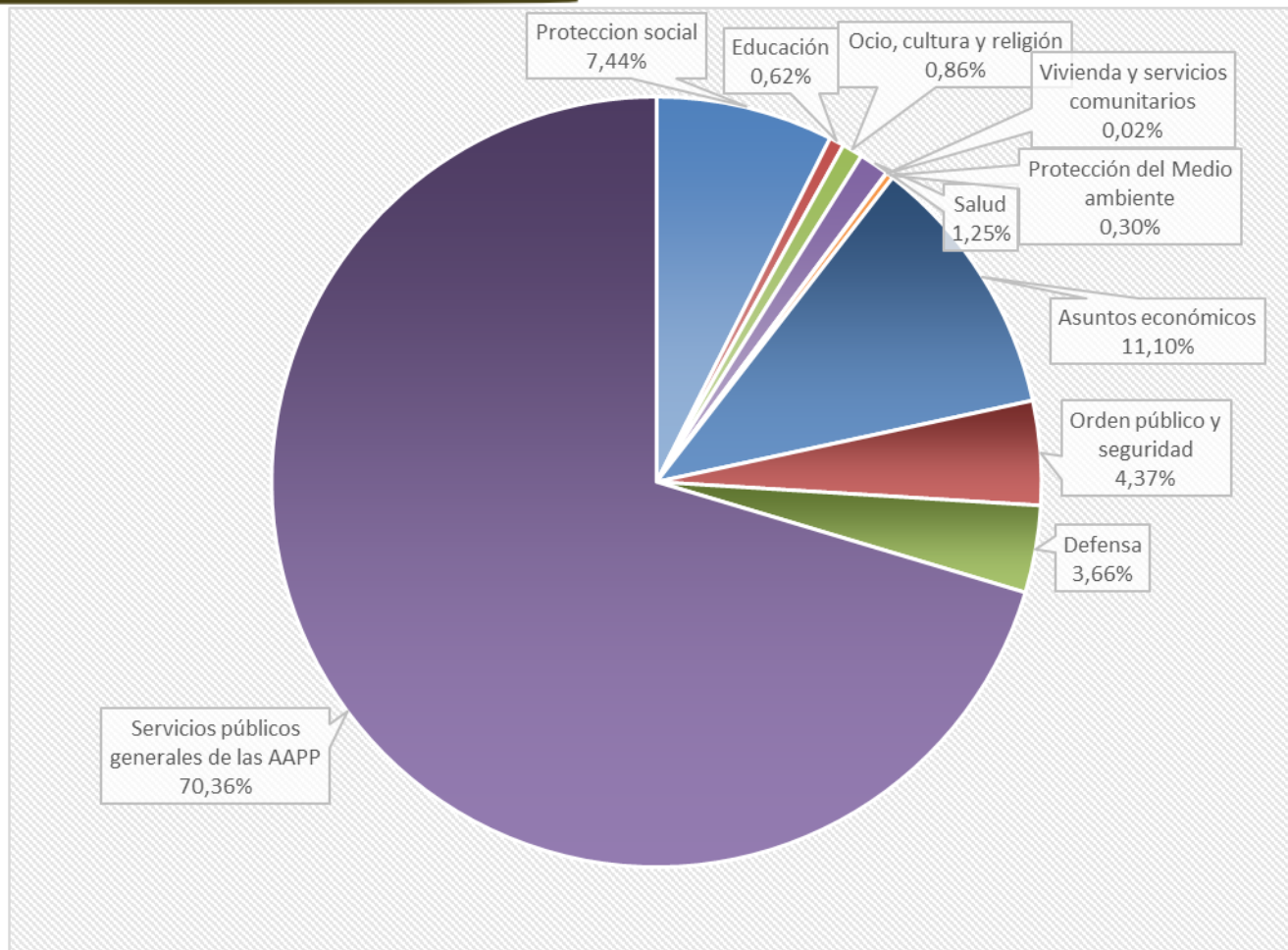


Estatales





En qué se gasta 1 €



* Últimos datos consolidados publicados 2020

Fuente: Intervención General de la Administración del Estado (Ministerio de Hacienda)

Presupuestos Generales 2022: Gastos públicos

Actuaciones de carácter económico: 9,94%

Infraestructuras : 11.891.320,13 €
 Investigación: 13.298.386,88 €
 Agricultura, pesca: 8.845.249,72 €
 Industria y energía: 11.313.634,81 €
 Comercio, turismo y pymes: 2.932.002,37 €
 Subvenciones transporte: 2.720.595,49 €
 Otras actuaciones: 1.393.168,56 €

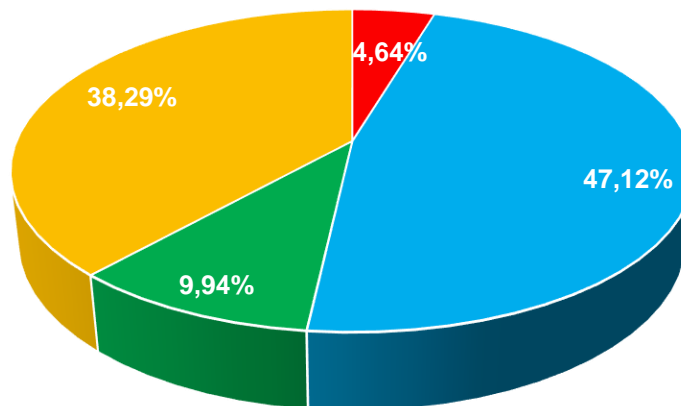
52.394.357,96 euros

Actuaciones de carácter General: 38,29%

Deuda Pública: 98.264.415,12 €
 Administraciones Públicas: 2.400.534,95 €
 Servicios de carácter general: 30.452.796,9 €
 Otros: 70.727.918,05 €

201.845.665,02 euros

Total: 527.107.763,22 €



Servicios públicos básicos: 4,64%

Justicia: 2.283.549,4 €
 Defensa: 9.790.811,51 €
 Seguridad ciudadana: 10.148.799,52 €
 Política exterior: 2.253.519,82 €

24.476.680,25 euros

Gasto social: 47,12%

Pensiones: 171.139.653,31 €
 Desempleo: 22.457.097,22 €
 Otras prestaciones Seg Social: 20.974.485,87 €
 Fomento del empleo: 7.647.927,04 €
 Cultura: 1.589.457,19 €
 Educación: 5.022.783,88 €
 Sanidad: 6.606.049,94 €
 Otros: 12.953.605,54 €

248.391.059,99 euros

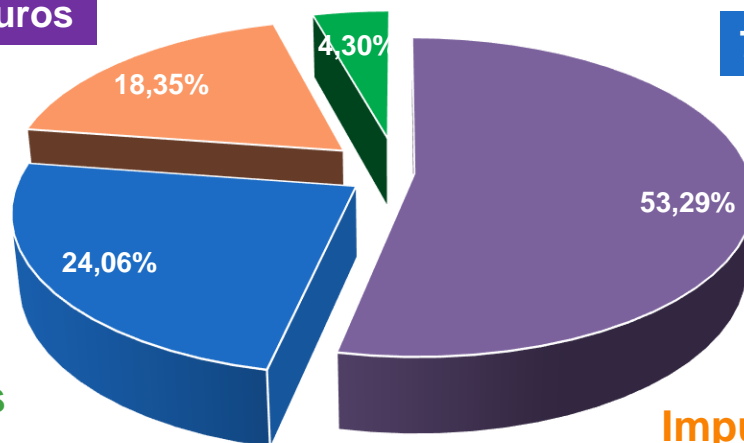
Presupuestos Generales 2022: Ingresos públicos de naturaleza tributaria

Cotizaciones sociales

168.141 millones euros

Tasas, Precios Públicos y otros ingresos

13.578 millones euros



Impuestos directos:

IRPF
Sociedades
IRNR
IP, ISD

75.901 millones euros

Impuestos indirectos:

IVA
II.EE.
Aranceles

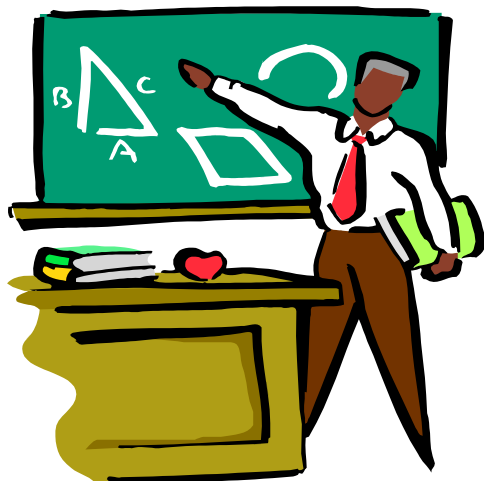
57.879 millones euros

La comunidad de vecinos



Enseñanza pública

Curso 2020-2021



Existen **8.215.340 alumnos** no universitarios:

- El **67,39%** en centros **públicos**
- El 32,61% en centros privados

- En ESO: **2.039.599**

Existen **755.242 profesores**; el **72,23%** en centros **públicos** y el 27,77% en privados

Un puesto escolar de ESO cuesta anualmente **4.470 euros** aproximadamente

Fuente: Ministerio Educación y Formación Profesional



Sanidad pública



Datos 2020: 276.191 médicos colegiados y **325.018** enfermeros colegiados

467 hospitales públicos con más de **112.225** camas(*)

El **84,5%** de la población utiliza exclusivamente la sanidad pública (**)

Fuente: Instituto Nacional de Estadística y Ministerio Sanidad, Consumo y Bienestar Social

(*) Últimos datos publicados 2021

(**) Datos de 2020

Bibliotecas públicas



Datos

Más de **4.600** bibliotecas públicas en España

Alrededor de **1.500** museos y colecciones públicas

Más de **44** millones de préstamos domiciliarios de libros.

Fuentes: Instituto Nacional de Estadística, Ministerio de Educación y Formación Profesional

Infraestructuras



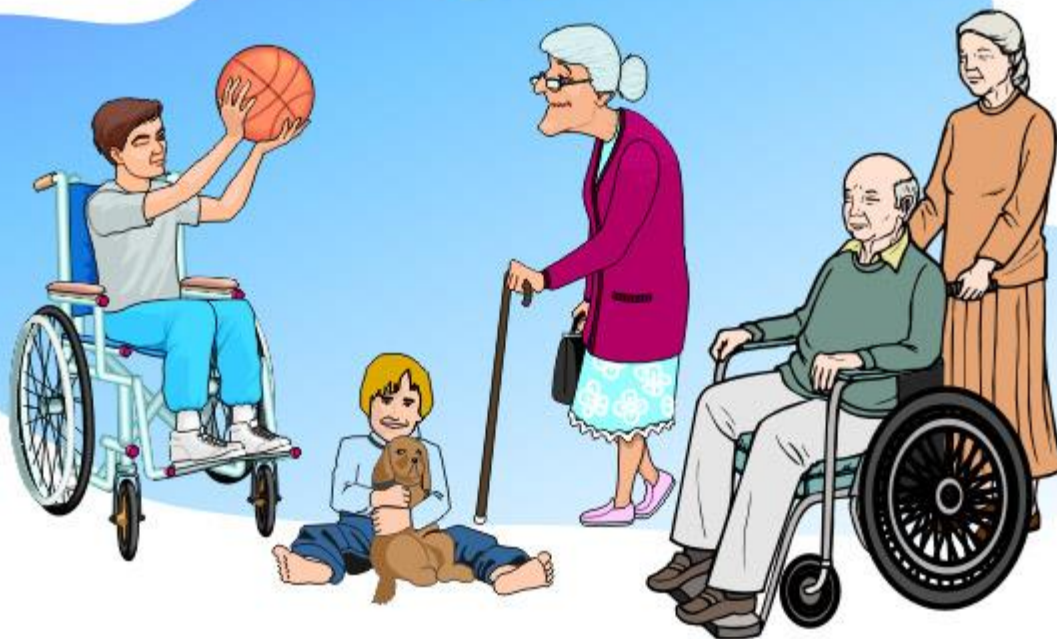
Datos *

Red de carreteras de España: 165.445 Km. de los que **26.466 son del Estado**

En 2020, un total de **2.082 millones de viajeros utilizaron el transporte urbano y 939 millones el interurbano**

En 2021, España es uno de los países de la Unión Europea con más viajeros transportados por avión (93,2 millones de pasajeros)

Pensiones públicas



Aproximadamente, el **19,95%** de la población tiene más de 65 años.

Hay **9.912.271** de pensionistas de la Seguridad Social, incluyendo las pensiones contributivas y las no contributivas:

Jubilación, incapacidad, viudedad, orfandad

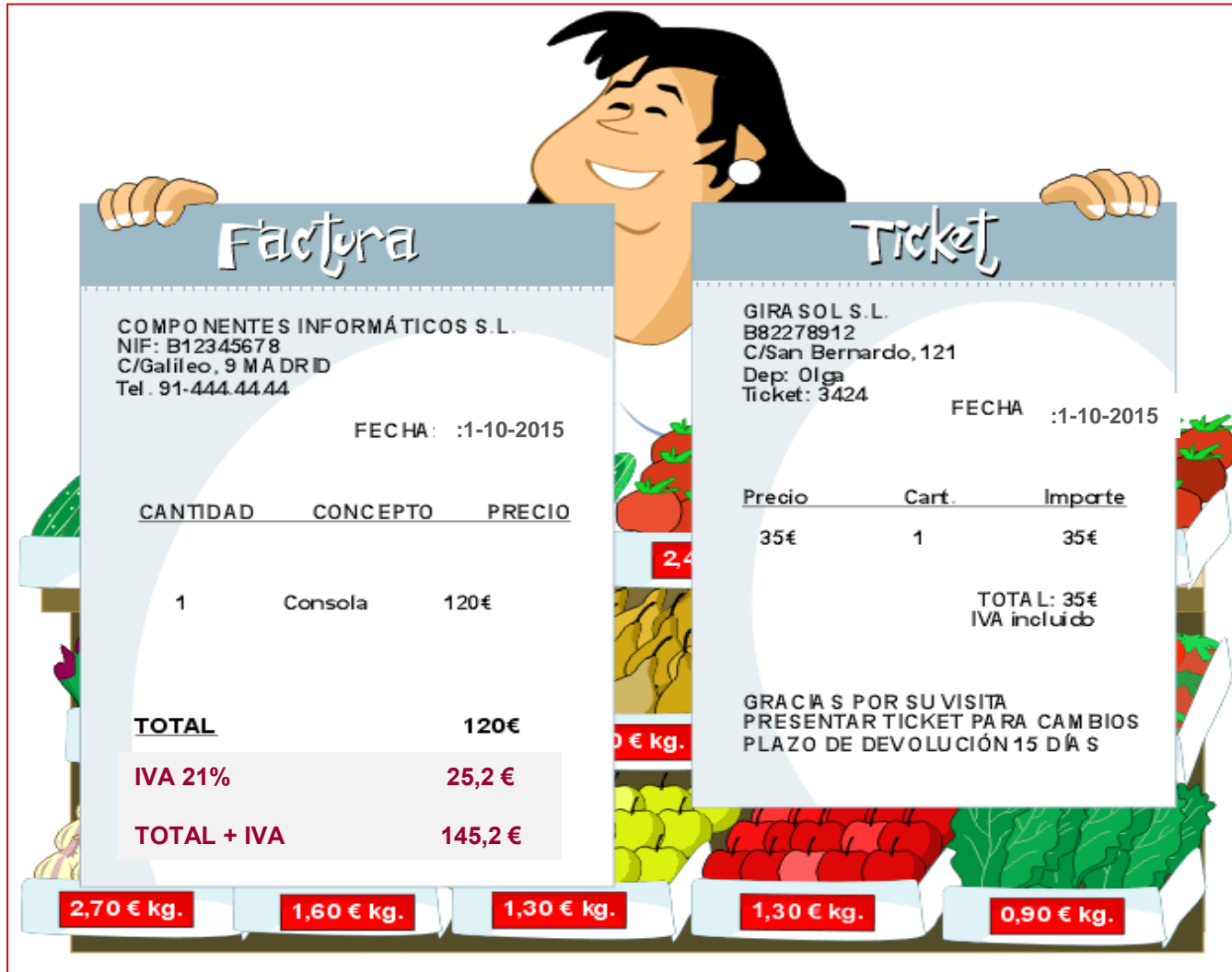
Fuente: Instituto Nacional Seguridad Social

Datos 2022

Impuestos indirectos



Impuesto sobre el Valor Añadido



Factura

COMPONENTES INFORMÁTICOS S.L.
NIF: B12345678
C/Galileo, 9 MADRID
Tel. 91-444.4444

FECHA: :1-10-2015

CANTIDAD	CONCEPTO	PRECIO
1	Consola	120€
TOTAL		120€
IVA 21%		25,2 €
TOTAL + IVA		145,2 €

Ticket

GIRA SOL S.L.
B82278912
C/San Bernardo, 121
Dep: Olga
Ticket: 3424

FECHA :1-10-2015

Precio	Cant.	Importe
35€	1	35€
TOTAL: 35€		
IVA incluido		

GRACIAS POR SU VISITA
PRESENTAR TICKET PARA CAMBIOS
PLAZO DE DEVOLUCIÓN 15 DÍAS

2,70 € kg.

1,60 € kg.

1,30 € kg.

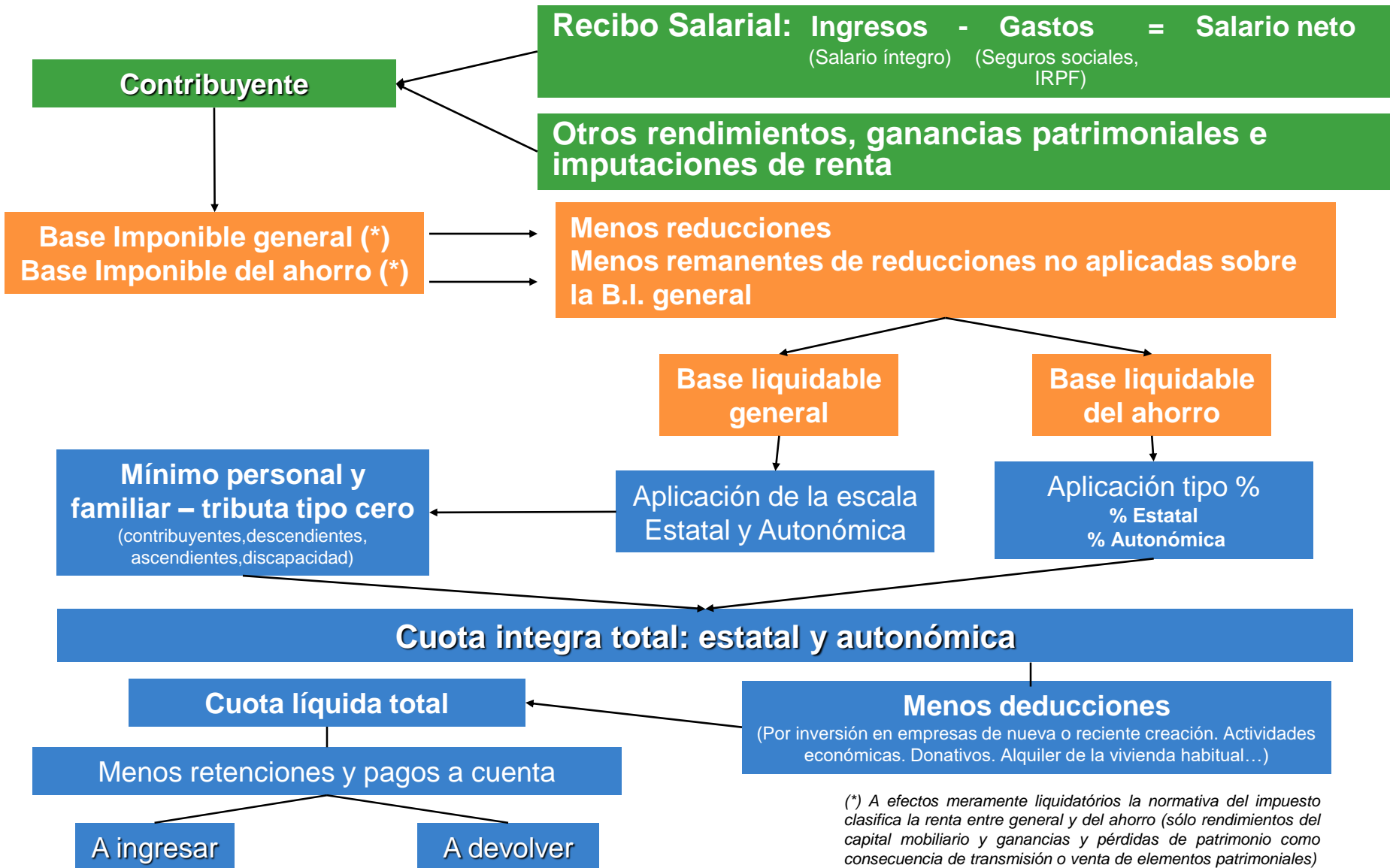
1,30 € kg.

0,90 € kg.

Impuestos directos

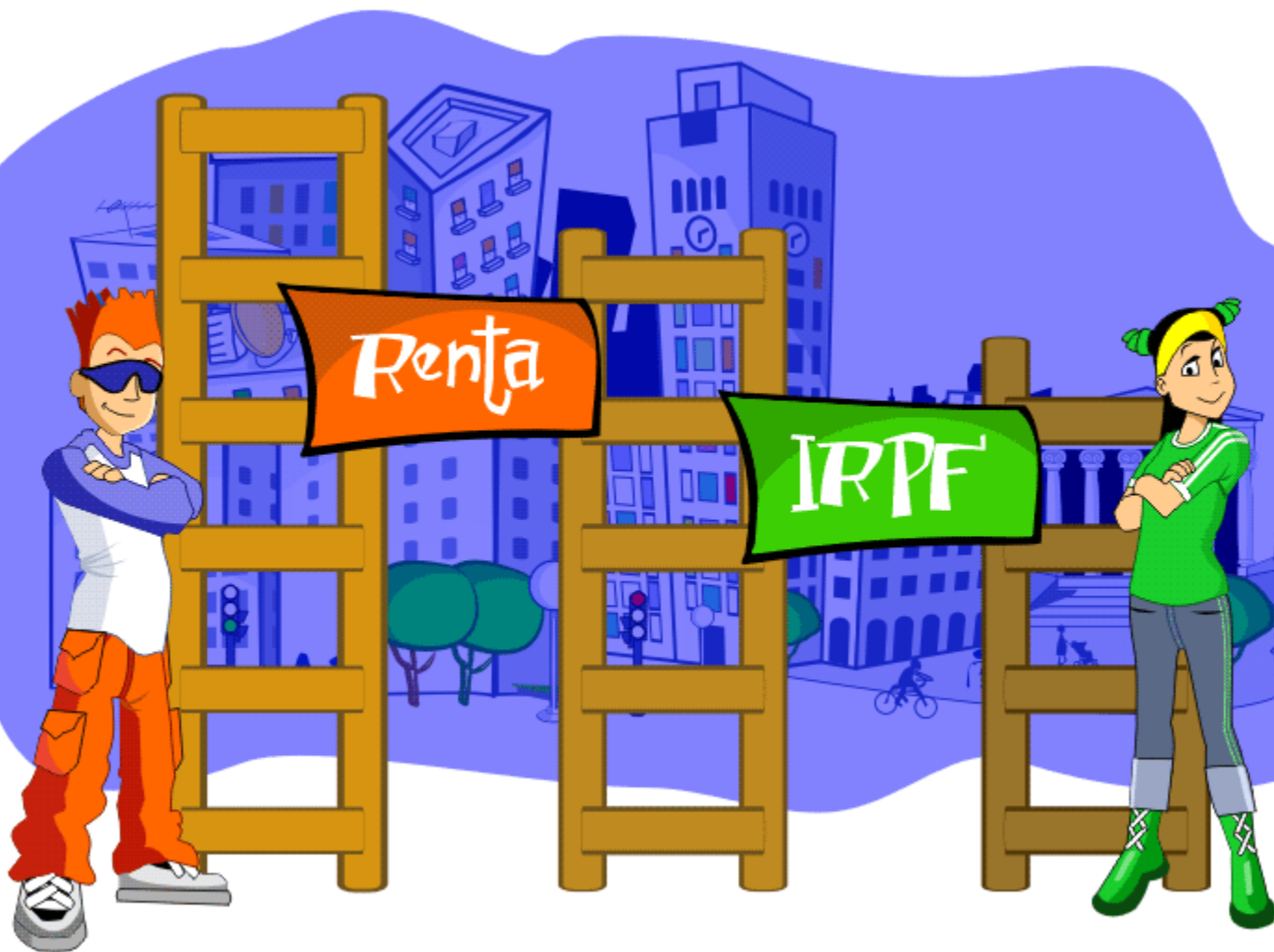


Esquema de liquidación del IRPF



(*) A efectos meramente liquidatorios la normativa del impuesto clasifica la renta entre general y del ahorro (sólo rendimientos del capital mobiliario y ganancias y pérdidas de patrimonio como consecuencia de transmisión o venta de elementos patrimoniales)

Progresividad



Lo público es de todos



Entre todos

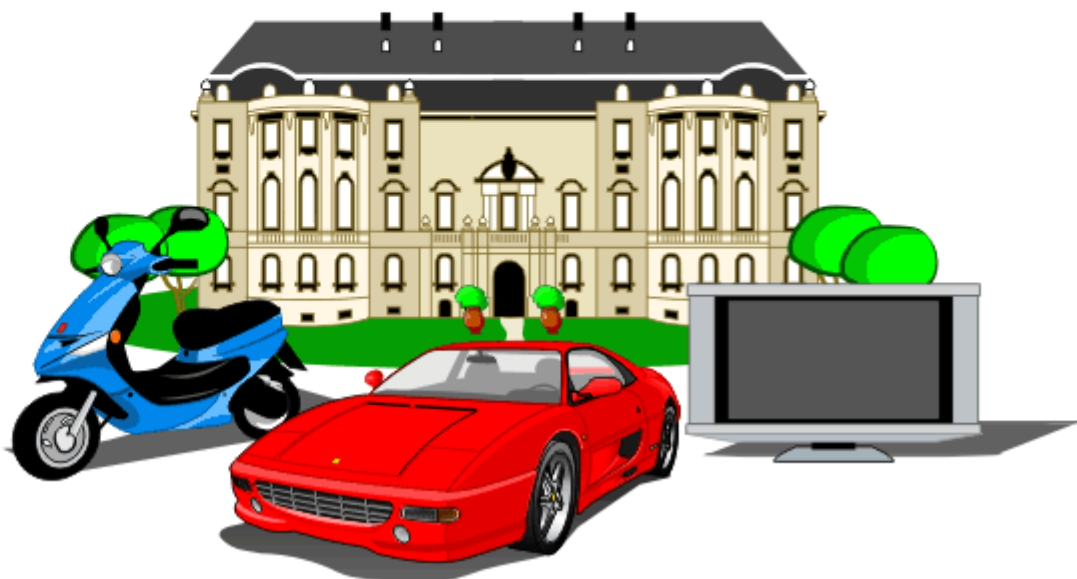


Contra el fraude fiscal. Nos perjudica a todos

Defraudador



Sanciones, embargos



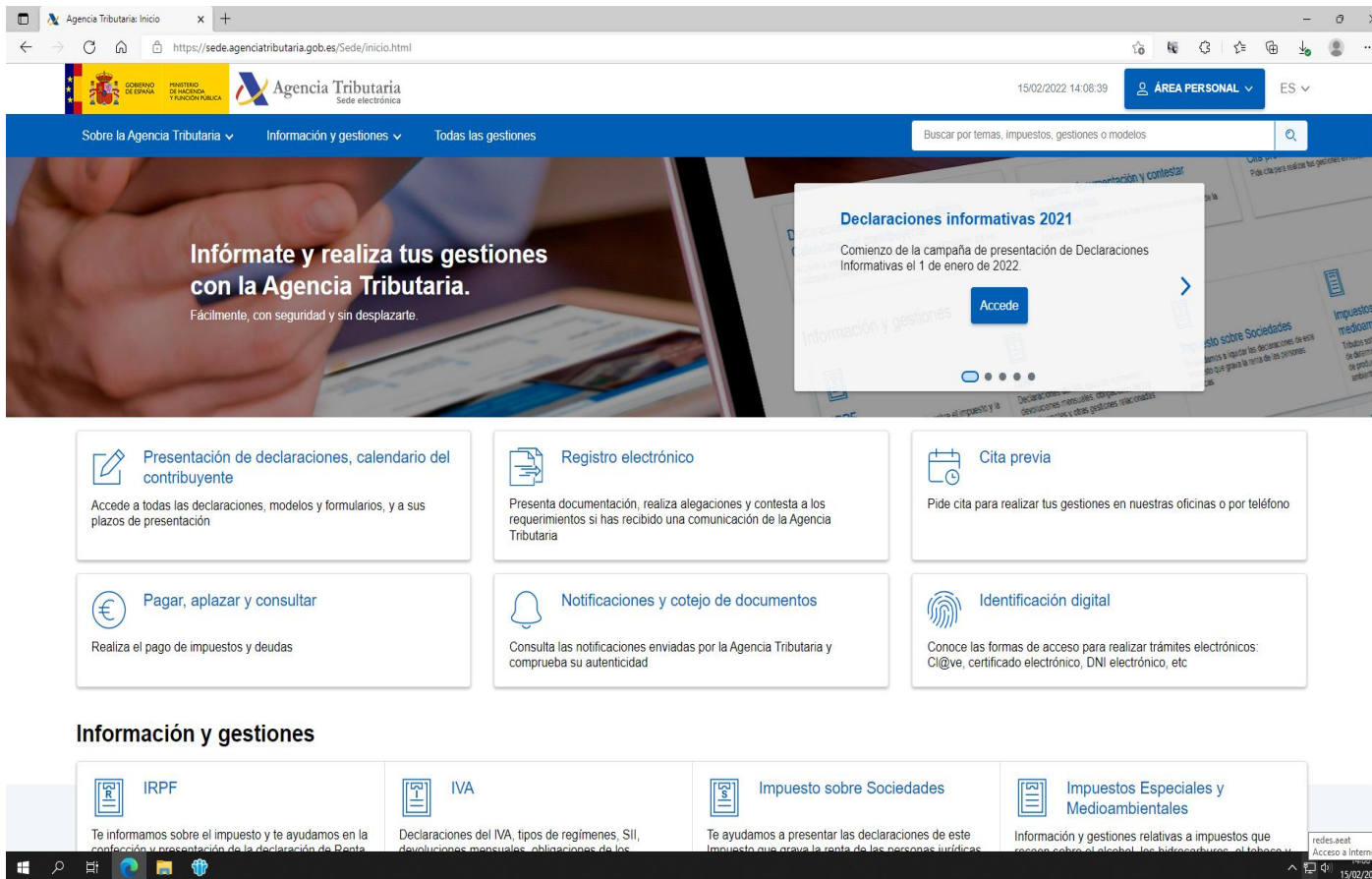


Cita previa para confección de la declaración de la renta



<https://sede.agenciatributaria.gob.es>

La Agencia Estatal de Administración Tributaria en Internet



The screenshot shows the homepage of the Agencia Tributaria website. At the top, there is a navigation bar with the Agencia Tributaria logo and name, the date 15/02/2022 14:08:39, and a user profile dropdown labeled 'ÁREA PERSONAL'. Below this is a search bar and a main banner with the text 'Infórmate y realiza tus gestiones con la Agencia Tributaria. Fácilmente, con seguridad y sin desplazarte.' A prominent white box in the center of the banner announces 'Declaraciones informativas 2021' with the text 'Comienzo de la campaña de presentación de Declaraciones Informativas el 1 de enero de 2022' and an 'Accede' button. Below the banner are six service tiles: 'Presentación de declaraciones, calendario del contribuyente', 'Registro electrónico', 'Cita previa', 'Pagar, aplazar y consultar', 'Notificaciones y cotejo de documentos', and 'Identificación digital'. At the bottom, there is a section titled 'Información y gestiones' with four sub-sections: 'IRPF', 'IVA', 'Impuesto sobre Sociedades', and 'Impuestos Especiales y Medioambientales'. The Windows taskbar is visible at the very bottom.

Agencia Tributaria: Inicio x +
https://sede.agenciatributaria.gob.es/Sede/inicio.html

GOBIERNO DE ESPAÑA MINISTERIO DE ECONOMÍA Y FINANZAS PÚBLICAS Agencia Tributaria Sede electrónica 15/02/2022 14:08:39 ÁREA PERSONAL ES

Sobre la Agencia Tributaria Información y gestiones Todas las gestiones

Buscar por temas, impuestos, gestiones o modelos

Infórmate y realiza tus gestiones con la Agencia Tributaria.
Fácilmente, con seguridad y sin desplazarte.

Declaraciones informativas 2021
Comienzo de la campaña de presentación de Declaraciones Informativas el 1 de enero de 2022.
[Accede](#)

Presentación de declaraciones, calendario del contribuyente
Accede a todas las declaraciones, modelos y formularios, y a sus plazos de presentación

Registro electrónico
Presenta documentación, realiza alegaciones y contesta a los requerimientos si has recibido una comunicación de la Agencia Tributaria

Cita previa
Pide cita para realizar tus gestiones en nuestras oficinas o por teléfono

Pagar, aplazar y consultar
Realiza el pago de impuestos y deudas

Notificaciones y cotejo de documentos
Consulta las notificaciones enviadas por la Agencia Tributaria y comprueba su autenticidad

Identificación digital
Conoce las formas de acceso para realizar trámites electrónicos: Cl@ve, certificado electrónico, DNI electrónico, etc

Información y gestiones

IRPF
Te informamos sobre el impuesto y te ayudamos en la confección y presentación de la declaración de Renta

IVA
Declaraciones del IVA, tipos de regímenes, SII, devoluciones mensuales, obligaciones de los

Impuesto sobre Sociedades
Te ayudamos a presentar las declaraciones de este impuesto que grava la renta de las personas jurídicas

Impuestos Especiales y Medioambientales
Información y gestiones relativas a impuestos que recaen sobre el alcohol, los hidrocarburos, el tabaco y

redes.aeat Acceso a Internet 15/02/2022

Programa de Educación Cívico-Tributaria

