

## **INTRODUCCIÓN**

### **1. OBJETIVO Y CONTENIDO DE LA PUBLICACIÓN**

#### **1.1. OBJETIVO**

#### **1.2. CONTENIDO**

### **2. ÁMBITOS DE REFERENCIA**

#### **2.1. ÁMBITO POBLACIONAL**

#### **2.2. ÁMBITO GEOGRÁFICO**

#### **2.3. ÁMBITO TEMPORAL**

### **3. VARIABLES DE CLASIFICACIÓN Y EXPLOTACIÓN**

#### **3.1. VARIABLES DE CLASIFICACIÓN**

#### **3.2. VARIABLES DE EXPLOTACIÓN**

### **4. SERIES DE ÍNDICES, CVEC, DEFLACTADOS Y SUAVIZADOS**

#### **4.1. ÍNDICES**

#### **4.2. SERIES CVEC**

#### **4.3. DEFLACIÓN**

#### **4.4. TASAS SUAVIZADAS**

### **5. DEPURACIÓN Y REVISIONES**

## **ANEXO I: RAMAS DE ACTIVIDAD PUBLICADAS Y SU EQUIVALENCIA CON LA CNAE-2009**

## **ANEXO II: MANUAL DE USO DE LOS FICHEROS**

### **A.2.1. FICHERO DE ANÁLISIS**

### **A.2.2. SELECCIÓN DE SERIES**

### **A.2.3. BASE DE DATOS**



## INTRODUCCIÓN

La estadística de *Ventas, Empleo y Salarios en las Grandes Empresas* (VESGE) ofrece información agregada procedente de las declaraciones de IVA y de Retenciones por rendimientos del trabajo de los contribuyentes considerados Gran Empresa a efectos fiscales. Estas empresas están obligadas a la presentación mensual de sus declaraciones. En dichas declaraciones además de la información propiamente fiscal, los contribuyentes proporcionan información sobre las variables económicas (ventas, empleo, retribuciones salariales) que permiten el cálculo de sus obligaciones fiscales.

A efectos fiscales son Grandes Empresas las personas físicas o jurídicas cuyo volumen de operaciones haya excedido la cifra de 6,01 millones de euros durante el año natural inmediatamente anterior. Es un colectivo pequeño (suponen algo menos del 1% del total de declarantes por IVA), pero de gran importancia económica dado que su peso en la facturación del total de empresas es superior al 60%. Las Grandes Empresas operan en todas las ramas de actividad, aunque su patrón es distinto al general. Representan casi exhaustivamente algunas actividades como el refino de petróleo, la electricidad, la construcción de vehículos, el transporte aéreo o el transporte por ferrocarril. En cambio, no tienen una presencia destacada en las ramas dominadas por pequeñas empresas, como la construcción y la promoción inmobiliaria, la hostelería y la restauración, el transporte por carretera o los servicios personales. Además, se caracterizan por su fuerte vinculación con el exterior, tanto por su especialización exportadora, como por el volumen de compras que tienen su origen en la importación.

El resultado de la explotación de las declaraciones mensuales (con los matices que explican en estas notas metodológicas) proporciona información de la evolución mensual de ventas, exportaciones, importaciones, empleo y salarios. Dicha información se presenta como series de números índices, originales y corregidas de variaciones estacionales y de calendario (CVEC). Además, para las variables derivadas de los modelos del IVA también se presenta la información deflactada.

## **1. OBJETIVO Y CONTENIDO DE LA PUBLICACIÓN**

### **1.1. OBJETIVO**

La estadística recoge la evolución mensual reciente de las ventas, empleo y salarios de la población de Grandes Empresas. El informe se acompaña de la publicación de las series históricas. Los indicadores incluidos en el informe y las series proporcionan una señal de la coyuntura económica y complementan los informes de recaudación tributaria.

### **1.2. CONTENIDO**

La estadística de *Ventas, Empleo y Salarios en las Grandes Empresas* se presenta al público a través de cuatro ficheros:

1. Un informe con los principales resultados.
2. Un fichero Excel de análisis con tabulaciones y gráficos dinámicos.
3. Un fichero Excel para la consulta y extracción de las series históricas.
4. Una base de datos indexada en un archivo de texto plano.

Los detalles para el uso de los ficheros se pueden encontrar en el Anexo II que contiene un *Manual de uso de los ficheros*.

## **2. ÁMBITOS DE REFERENCIA**

### **2.1. ÁMBITO POBLACIONAL**

El colectivo objeto de análisis es el de las Grandes Empresas en términos fiscales. A efectos fiscales son Grandes Empresas las personas físicas o jurídicas cuyo volumen de operaciones superó los 6,01 millones de euros en el año anterior. La determinación del volumen de operaciones se hace de acuerdo al artículo 121 de la Ley 37/1992 del IVA. En la actualidad el número de Grandes Empresas es de alrededor de 30 mil.

Las empresas que cumplen el requisito de facturación forman el Censo de Grandes Empresas que, por definición, varía cada año. Para evitar el problema que supone la variación del número de empresas de un período a otro, en los cálculos solo se tienen en cuenta aquellas empresas que han presentado declaración en dos meses consecutivos (*población constante*).

En la página web de la AEAT, en el apartado dedicado a las estadísticas tributarias, se puede encontrar información relativa al volumen anual de ventas del colectivo de Grandes Empresas (*Resultados económicos y tributarios en el IVA*), así como de la masa salarial pagada por las mismas (*Mercado de trabajo y pensiones en las fuentes tributarias*). Hay que advertir, no obstante, que el ámbito de estas estadísticas es la población total, mientras que el ámbito de este informe está restringido a la *población constante*.

### **2.2. ÁMBITO GEOGRÁFICO**

El ámbito geográfico es el denominado Territorio de Régimen Fiscal Común; es decir, están excluidas las empresas que operan exclusivamente en los territorios gestionados por las haciendas del País Vasco y Navarra y, en el caso de las variables obtenidas de los modelos de declaración del IVA, las empresas que lo hacen en los territorios que quedan fuera del ámbito de aplicación de dicho impuesto (Canarias, Ceuta y Melilla).

### **2.3. ÁMBITO TEMPORAL**

El informe tiene un carácter mensual, la misma periodicidad que la información de origen. Las Grandes Empresas deben presentar mensualmente sus declaraciones, en general, el día 30 del mes siguiente al de devengo en el caso del IVA, y el día 20 en el caso de las Retenciones por rendimientos del trabajo. En la web de la AEAT se puede consultar en detalle el calendario del contribuyente (que fija las fechas concretas de presentación) y el calendario de publicación.

### **3. VARIABLES DE CLASIFICACIÓN Y EXPLOTACIÓN**

#### **3.1. VARIABLES DE CLASIFICACIÓN**

##### **3.1.1. ACTIVIDAD**

Las Grandes Empresas están clasificadas de acuerdo a la actividad declarada por la empresa. Las actividades se clasifican según los epígrafes del Impuesto de Actividades Económicas (IAE). Su regulación se encuentra en el Real Decreto Legislativo 1175/1990, por el que se aprueban las tarifas y la instrucción del Impuesto de Actividades Económicas, y sus sucesivas actualizaciones. A efectos de la publicación del informe las empresas se clasifican también a cuatro dígitos de la CNAE-2009 y se agrupan, a partir de esta última clasificación, al nivel que se muestra en el Anexo I.

Se han excluido del análisis algunas actividades que presentan problemas, bien porque la mayor parte de sus ventas no están sujetas a IVA, bien porque la forma en que se obtiene la información no permite una cuantificación correcta de sus ventas. Estas actividades excluidas son la energía, las financieras y de seguros, las de las AA.PP., la educación y la sanidad.

### 3.1.2. DESTINO

Las ventas interiores se clasifican por destino a partir de la correspondencia de cada actividad con un destino en base a la *Tabla por destino de la producción interior a precios básicos* que ofrece la Contabilidad Nacional. Para cada producto se calcula la participación de la demanda intermedia, del gasto en consumo final y de la formación bruta de capital en el total de empleos descontando las exportaciones. Dichos porcentajes se utilizan para repartir cada actividad entre los distintos destinos. Esos porcentajes se mantienen fijos en todos los años.

Se establece la siguiente tipología de destinos:

- Bienes y servicios de consumo:
  - Bienes de consumo: incluye la práctica totalidad del comercio minorista y una parte de la captación, depuración y distribución de agua.
  - Servicios de consumo: recoge el mantenimiento y reparación de vehículos, la hostelería y restauración, los servicios sociales, culturales, recreativos y los otros servicios. En menor medida también recoge parte de las actividades de transporte y comunicaciones.
- Bienes y servicios de capital:
  - Bienes de equipo y software: está integrado por gran parte de la industria de fabricación de productos metálicos, la fabricación de maquinaria, la industria de fabricación de equipo eléctrico, electrónico, informático y óptico y la fabricación de material de transporte. En menor medida integra ciertas actividades de servicios como las informáticas o la investigación y desarrollo.
  - Construcción y promoción inmobiliaria: Incluye la construcción tanto de viviendas como de otras edificaciones junto con las actividades inmobiliarias.
- Bienes y servicios intermedios: engloban la totalidad de la agricultura y las industrias extractivas, parte de la captación, depuración y distribución de agua, de la industria manufacturera, del comercio al por mayor, de las actividades de transporte y comunicaciones y de otros servicios a la producción.

### 3.2 VARIABLES DE EXPLOTACIÓN

Las variables de explotación que se presentan en este informe se corresponden con casillas de los correspondientes modelos de declaración<sup>1</sup>. En el caso de las ventas y las importaciones declaradas en los modelos del IVA, la correspondencia es la siguiente:

- Ventas totales: casillas 1, 4, 7, 12, 14, 59 y 60 (modelo 303) y 1, 4, 7, 10, 12, 15, 18, 23, 25, 71 y 72 (modelo 322).
- Exportaciones a terceros: casilla 60 (modelo 303) y 72 (modelo 322).
- Exportaciones a la UE (entregas intracomunitarias): casilla 59 (modelo 303) y 71 (modelo 322).
- Importaciones de terceros<sup>2</sup>: casillas 32 y 34 (modelo 303) y casillas 49 y 51 (modelo 322).
- Importaciones de la UE (adquisiciones intracomunitarias): casilla 10 (modelo 303) y casilla 21 (modelo 322).

Las ventas interiores se obtienen por diferencia entre las ventas totales y las exportaciones totales.

Dentro de las exportaciones se incluyen otras partidas que, en la normativa del IVA, se asimilan a éstas. Las operaciones más destacadas en este sentido son las ventas a Canarias, Ceuta y Melilla, territorios que quedan fuera del ámbito del impuesto, y las ventas relacionadas con el transporte extrapeninsular.

En cuanto al empleo y los salarios que se obtienen a partir del modelo de declaración 111 utilizado para el ingreso de las retenciones del trabajo y de determinadas actividades económicas, el empleo se corresponde con el concepto de perceptores de rendimientos (número de individuos que en un mes cualquiera han recibido de la empresa al menos una percepción salarial en dinero, sea cual sea su cuantía), mientras que los salarios se asimilan al concepto de rendimientos del trabajo. La equivalencia con las partidas contenidas en el modelo es la siguiente:

- Perceptores: casilla 1.
- Rendimientos del trabajo: casillas 2 y 5.

El rendimiento bruto medio se obtiene como cociente.

---

<sup>1</sup> Los modelos y casillas señalados a continuación son los vigentes en la actualidad. Toda la colección de modelos de declaración se puede consultar en la web de la AEAT.

<sup>2</sup> Incluye también las operaciones que se declaran y liquidan a través del modelo 380 de operaciones asimiladas a las importaciones.



## 4. SERIES DE ÍNDICES, CVEC, DEFLACTADOS Y SUAVIZADOS

### 4.1. ÍNDICES

El uso de la *población constante* de Grandes Empresas a nivel mensual imposibilita las mediciones homogéneas en niveles<sup>3</sup>, pero no la medición de las variaciones mensuales que, por definición, no estarán afectadas por los cambios poblacionales entre un período y otro. Por este motivo la estadística se muestra en forma de números índice contruidos a partir de la serie de tasas de variación intermensual.

Se construyen los índices para el año base 2013 y posteriormente se extrapolan y retropolan a partir de las tasas mensuales de la población constante. La fórmula de los índices en el año base será la siguiente:

$${}_{2013}I_i^{m,2013} = \frac{X_i^{m,2013}}{\frac{\sum_{m=1}^{12} X_i^{m,2013}}{12}} \times 100$$

Donde:

${}_{2013}I_i^{m,t}$  es el índice, con base en el año 2013, del mes m del año t.

$X_i^{m,t}$  es el valor de la variable objeto de estudio del agregado elemental i en el mes m del año t.

Posteriormente se construyen las series de índices extrapolando desde enero de 2014:

$${}_{2013}I_i^{m,t} = {}_{2013}I_i^{m,t} \times \left(1 + \frac{\Delta X_i^{m,t}}{100}\right)$$

Y retropolando a partir de diciembre de 2012:

$${}_{2013}I_i^{m,t} = \frac{{}_{2013}I_i^{m,t}}{\left(1 + \frac{\Delta X_i^{m,t}}{100}\right)}$$

Donde  $\Delta X_i^{m,t}$  es la tasa de variación intermensual del mes (m,t) sobre el mes anterior.

Por otro lado, para construir los índices es necesario partir de un nivel inicial que en este caso es el valor promedio de la variable de explotación para el total de las Grandes Empresas del año base y con un grado de desagregación de 77 actividades<sup>4</sup>.

### 4.2. SERIES CVEC

Las series de índices recogen la estacionalidad de las variaciones intermensuales. Por ello se presentan, además de los datos originales, datos corregidos de variaciones estacionales y de calendario (CVEC).

La metodología empleada es la UCARIMA<sup>5</sup> a través de la selección automática de modelos mediante el programa TSW+<sup>6</sup> y aplicando un método directo. Es decir, se desestacionaliza cada serie mediante

---

<sup>3</sup> La población constante supone que el número de empresas entre t y t+1 pueda diferir del número de empresas entre t y t-1.

<sup>4</sup> Agrupación propia a partir de las actividades a 4 dígitos de la CNAE-2009.

<sup>5</sup> Unobserved Components ARIMA.

el mejor modelo ARIMA posible que admita una descomposición. La ventaja fundamental de este método frente al indirecto es que se evita la generación de estacionalidad en la agregación de series.

Por otro lado, los factores estacionales, que se obtienen una vez que se cierra el ejercicio del último año disponible, se mantienen fijos a lo largo del año en curso hasta el cierre del ejercicio donde se recalculan los modelos y factores.

### 4.3. DEFLACIÓN

Las series de IVA se presentan, además de CVEC, deflactadas (DEF-CVEC). Para ello se han utilizado los siguientes deflatores por tipo de variable de explotación:

- Para las ventas interiores se utilizan, en general, los índices de precios industriales (IPRI) para la industria, los índices de precios de los servicios (IPS) para las actividades de servicios y para el comercio y transporte los índices de precios de consumo (IPC).
- Las exportaciones, tanto a la UE como a terceros, se deflactan con los índices de precios industriales para la exportación (IPRIX). Dado que estas series tienen su origen en 2005, para prolongarlas hacia el pasado se utilizan, en la mayoría de los casos, los IPRI.
- Como deflatores de las importaciones, tanto a la UE como a terceros, se utilizan los índices de precios industriales de las importaciones (IPRIM). Estas series tienen su origen en 2005, por lo que para prolongarlas hacia el pasado se utilizan los IVU de importación.

### 4.4. TASAS SUAVIZADAS

En el fichero de análisis se puede encontrar para los datos mensuales, además de la tasa interanual e intermensual, la tasa interanual suavizada propuesta por Melis<sup>7</sup>. Dicha tasa actúa como un filtro de paso bajo que reduce las oscilaciones de alta frecuencia aproximando el componente cíclico. El filtro muestra un desfase de tres meses por lo que es necesario adelantar la entrada para que esté en fase. Por esta razón las tasas suavizadas tienen tres observaciones menos que las tasas de las series originales. También en los gráficos del informe se representa esa tasa suavizada junto con las tasas interanuales de las series originales.

## 5. DEPURACIÓN Y REVISIONES

Los datos que sirven para obtener las tasas de variación a población constante son depurados sólo en dos casos: si se detectan errores materiales en la cumplimentación de los modelos o si algún proceso de escisión, fusión y absorción afecta a los niveles que intervienen en la comparación entre los dos períodos. Gracias a la forma en que se define la población constante, no es necesaria la imputación de datos ausentes.

---

<sup>6</sup> Gómez, V. y Maravall, A. (1996): "Programs TRAMO (Time series Regression with ARIMA noise, Missing observations and Outliers) and SEATS (Signal Extraction in ARIMA Time Series). Instructions for the User". Documento de trabajo nº 9628, Banco de España, Madrid.

<sup>7</sup> La referencia básica de este tipo de filtros se puede encontrar en Melis, F. (1985): "Series temporales, coyuntura económica y el BTC del INE: la utilidad y las limitaciones de la tasa interanual". *Boletín Trimestral de Coyuntura*, nº 12, Instituto Nacional de Estadística, Madrid. Y una discusión más detallada de sus ventajas e inconvenientes en Melis, F. (1991): "La estimación del ritmo de variación en series económicas". *Estadística Española*, nº 126, Instituto Nacional de Estadística, Madrid. La versión trimestral de esta tasa suavizada se desarrolla en: Cristóbal, A. y Quilis, E.M. (1994): "Tasas de variación, filtros y análisis de la coyuntura", *Boletín Trimestral de Coyuntura*, nº 52, Instituto Nacional de Estadística, Madrid.

Los datos se cierran y se publican mensualmente unos días después de que haya vencido el plazo para presentar las declaraciones del mes inmediatamente anterior. Pero pueden recibirse declaraciones fuera de plazo o complementarias. Por ello, los datos pasados pueden ser objeto de revisión. Normalmente, el grueso de las revisiones afecta al último mes o los dos últimos publicados. Una vez transcurridos seis meses, los datos de las variables originales se establecen, a los efectos de este informe, como definitivos. En el caso de las series corregidas de calendario, los factores de corrección se estiman una vez al año, antes de publicarse los datos de enero. En ese momento se revisan los del año inmediatamente anterior y se establecen los factores del año en curso.

## ANEXO I: RAMAS DE ACTIVIDAD PUBLICADAS Y SU EQUIVALENCIA CON LA CNAE-2009

CNAE SETE	CNAE 2009	Literal
Total (A+B+C+D)		
A Agricultura, ganadería, silvicultura y pesca		
	0111	Cultivo de cereales (excepto arroz), leguminosas y semillas oleaginosas
	0112	Cultivo de arroz
	0113	Cultivo de hortalizas, raíces y tubérculos
	0115	Cultivo de tabaco
	0116	Cultivo de plantas para fibras textiles
	0119	Otros cultivos no perennes
	0121	Cultivo de la vid
	0122	Cultivo de frutos tropicales y subtropicales
	0123	Cultivo de cítricos
	0124	Cultivo de frutos con hueso y pepitas
	0125	Cultivo de otros árboles y arbustos frutales y frutos secos
	0126	Cultivo de frutos oleaginosos
	0128	Cultivo de especias, plantas aromáticas, medicinales y farmacéuticas
	0129	Otros cultivos perennes
	0130	Propagación de plantas
	0141	Explotación de ganado bovino para la producción de leche
	0142	Explotación de otro ganado bovino y búfalos
	0143	Explotación de caballos y otros equinos
	0144	Explotación de camellos y otros camélidos
	0145	Explotación de ganado ovino y caprino
	0146	Explotación de ganado porcino
	0147	Avicultura
	0149	Otras explotaciones de ganado
	0150	Producción agrícola combinada con la producción ganadera
	0161	Actividades de apoyo a la agricultura
	0162	Actividades de apoyo a la ganadería
	0163	Actividades de preparación posterior a la cosecha
	0164	Tratamiento de semillas para reproducción
	0170	Caza, captura de animales y servicios relacionados con las mismas
	0210	Silvicultura y otras actividades forestales
	0220	Explotación de la madera
	0230	Recolección de productos silvestres, excepto madera
	0240	Servicios de apoyo a la silvicultura
	0311	Pesca marina
	0312	Pesca en agua dulce
	0321	Acuicultura marina
	0322	Acuicultura en agua dulce
B Industria		
B.1 Industrias extractivas y agua		
B.1.1 Industria extractiva	0510	Extracción de antracita y hulla

	0520	Extracción de lignito
	0610	Extracción de crudo de petróleo
	0620	Extracción de gas natural
	0910	Actividades de apoyo a la extracción de petróleo y gas natural
	0710	Extracción de minerales de hierro
	0721	Extracción de minerales de uranio y torio
	0729	Extracción de otros minerales metálicos no férreos
	0811	Extracción de piedra ornamental y para la construcción, piedra caliza, yeso, creta y pizarra
	0812	Extracción de gravas y arenas; extracción de arcilla y caolín
	0891	Extracción de minerales para productos químicos y fertilizantes
	0892	Extracción de turba
	0893	Extracción de sal
	0899	Otras industrias extractivas n.c.o.p.
B.1.2 Suministro de agua, tratamiento de residuos y descontaminación		
	3600	Captación, depuración y distribución de agua
	3700	Recogida y tratamiento de aguas residuales
	3811	Recogida de residuos no peligrosos
	3812	Recogida de residuos peligrosos
	3821	Tratamiento y eliminación de residuos no peligrosos
	3822	Tratamiento y eliminación de residuos peligrosos
	3831	Separación y clasificación de materiales
	3832	Valorización de materiales ya clasificados
	3900	Actividades de descontaminación y otros servicios de gestión de residuos
B.2 Industria manufacturera		
B.2.1 Coquerías y refino de petróleo		
	1910	Coquerías
	1920	Refino de petróleo
B.2.2 Primera transformación de metales y fabricación de productos minerales no metálicos		
	2410	Fabricación de productos básicos de hierro, acero y ferroaleaciones
	2420	Fabricación de tubos, tuberías, perfiles huecos y sus accesorios, de acero
	2431	Estirado en frío
	2432	Laminación en frío
	2433	Producción de perfiles en frío por conformación con plegado
	2434	Trefilado en frío
	2441	Producción de metales preciosos
	2442	Producción de aluminio
	2443	Producción de plomo, zinc y estaño
	2444	Producción de cobre
	2445	Producción de otros metales no férreos
	2446	Procesamiento de combustibles nucleares
	2451	Fundición de hierro
	2452	Fundición de acero
	2453	Fundición de metales ligeros

	2454	Fundición de otros metales no férreos
	2511	Fabricación de estructuras metálicas y sus componentes
	2512	Fabricación de carpintería metálica
	2521	Fabricación de radiadores y calderas para calefacción central
	2529	Fabricación de otras cisternas, grandes depósitos y contenedores de metal
	2530	Fabricación de generadores de vapor, excepto calderas de calefacción central
	2540	Fabricación de armas y municiones
	2550	Forja, estampación y embutición de metales; metalurgia de polvos
	2561	Tratamiento y revestimiento de metales
	2562	Ingeniería mecánica por cuenta de terceros
	2571	Fabricación de artículos de cuchillería y cubertería
	2572	Fabricación de cerraduras y herrajes
	2573	Fabricación de herramientas
	2591	Fabricación de bidones y toneles de hierro o acero
	2592	Fabricación de envases y embalajes metálicos ligeros
	2593	Fabricación de productos de alambre, cadenas y muelles
	2594	Fabricación de pernos y productos de tornillería
	2599	Fabricación de otros productos metálicos n.c.o.p.
	2311	Fabricación de vidrio plano
	2312	Manipulado y transformación de vidrio plano
	2313	Fabricación de vidrio hueco
	2314	Fabricación de fibra de vidrio
	2319	Fabricación y manipulado de otro vidrio, incluido el vidrio técnico
	2320	Fabricación de productos cerámicos refractarios
	2331	Fabricación de azulejos y baldosas de cerámica
	2332	Fabricación de ladrillos, tejas y productos de tierras cocidas para la construcción
	2341	Fabricación de artículos cerámicos de uso doméstico y ornamental
	2342	Fabricación de aparatos sanitarios cerámicos
	2343	Fabricación de aisladores y piezas aislantes de material cerámico
	2344	Fabricación de otros productos cerámicos de uso técnico
	2349	Fabricación de otros productos cerámicos
	2351	Fabricación de cemento
	2352	Fabricación de cal y yeso
	2361	Fabricación de elementos de hormigón para la construcción
	2362	Fabricación de elementos de yeso para la construcción
	2363	Fabricación de hormigón fresco
	2364	Fabricación de mortero
	2365	Fabricación de fibrocemento
	2369	Fabricación de otros productos de hormigón, yeso y cemento
	2370	Corte, tallado y acabado de la piedra
	2391	Fabricación de productos abrasivos
	2399	Fabricación de otros productos minerales no metálicos n.c.o.p.
B.2.3 Fabricación de maquinaria y equipo, instalación y reparación	2611	Fabricación de componentes electrónicos
	2612	Fabricación de circuitos impresos ensamblados
	2620	Fabricación de ordenadores y equipos periféricos

2630	Fabricación de equipos de telecomunicaciones
2640	Fabricación de productos electrónicos de consumo
2651	Fabricación de instrumentos y aparatos de medida, verificación y navegación
2652	Fabricación de relojes
2670	Fabricación de instrumentos de óptica y equipo fotográfico
2680	Fab.soportes magnéticos y ópticos
2711	Fabricación de motores, generadores y transformadores eléctricos
2712	Fabricación de aparatos de distribución y control eléctrico
2731	Fabricación de cables de fibra óptica
2732	Fabricación de otros hilos y cables electrónicos y eléctricos
2733	Fabricación de dispositivos de cableado
2720	Fabricación de pilas y acumuladores eléctricos
2740	Fabricación de lámparas y aparatos eléctricos de iluminación
2790	Fabricación de otro material y equipo eléctrico
3250	Fabricación de instrumentos y suministros médicos y odontológicos
2660	Fabricación de equipos de radiación, electromédicos y electroterapéuticos
2751	Fabricación de electrodomésticos
2752	Fabricación de aparatos domésticos no eléctricos
2811	Fabricación de motores y turbinas, excepto los destinados a aeronaves, vehículos automóviles y ciclo
2812	Fabricación de equipos de transmisión hidráulica y neumática
2813	Fabricación de otras bombas y compresores
2814	Fabricación de otra grifería y válvulas
2815	Fabricación de cojinetes, engranajes y órganos mecánicos de transmisión
2821	Fabricación de hornos y quemadores
2822	Fabricación de maquinaria de elevación y manipulación
2823	Fabricación de máquinas y equipos de oficina, excepto equipos informáticos
2824	Fabricación de herramientas eléctricas manuales
2825	Fabricación de maquinaria de ventilación y refrigeración no doméstica
2829	Fabricación de otra maquinaria de uso general n.c.o.p.
2830	Fabricación de maquinaria agraria y forestal
2841	Fabricación de máquinas herramienta para trabajar el metal
2849	Fabricación de otras máquinas herramienta
2891	Fabricación de maquinaria para la industria metalúrgica
2892	Fabricación de maquinaria para las industrias extractivas y de la construcción
2893	Fabricación de maquinaria para la industria de la alimentación, bebidas y tabaco
2894	Fabricación de maquinaria para las industrias textil, de la confección y del cuero
2895	Fabricación de maquinaria para la industria del papel y del cartón
2896	Fabricación de maquinaria para la industria del plástico y el caucho
2899	Fabricación de otra maquinaria para usos específicos n.c.o.p.
3311	Reparación de productos metálicos
3312	Reparación de maquinaria
3313	Reparación de equipos electrónicos y ópticos
3314	Reparación de equipos eléctricos
3315	Reparación y mantenimiento naval
3316	Reparación y mantenimiento aeronáutico y espacial

B.2.4 Fabricación de material de transporte	3317	Reparación y mantenimiento de otro material de transporte
	3319	Reparación de otros equipos
	3320	Instalación de máquinas y equipos industriales
	2910	Fabricación de vehículos de motor
	2920	Fabricación de carrocerías para vehículos de motor; fabricación de remolques y semirremolques
	2931	Fabricación de equipos eléctricos y electrónicos para vehículos de motor
	2932	Fabricación de otros componentes, piezas y accesorios para vehículos de motor
	3011	Construcción de barcos y estructuras flotantes
	3012	Construcción de embarcaciones de recreo y deporte
	3020	Fabricación de locomotoras y material ferroviario
	3030	Construcción aeronáutica y espacial y su maquinaria
	3040	Fabricación de vehículos militares de combate
	3091	Fabricación de motocicletas
	3092	Fabricación de bicicletas y de vehículos para personas con discapacidad
	3099	Fabricación de otro material de transporte n.c.o.p.
	B.2.5 Industria química y farmacia	2011
2012		Fabricación de colorantes y pigmentos
2013		Fabricación de otros productos básicos de química inorgánica
2014		Fabricación de otros productos básicos de química orgánica
2015		Fabricación de fertilizantes y compuestos nitrogenados
2016		Fabricación de plásticos en formas primarias
2017		Fabricación de caucho sintético en formas primarias
2020		Fabricación de pesticidas y otros productos agroquímicos
2030		Fabricación de pinturas, barnices y revestimientos similares; tintas de imprenta y masillas
2041		Fabricación de jabones, detergentes y otros artículos de limpieza y abrillantamiento
2042		Fabricación de perfumes y cosméticos
2051		Fabricación de explosivos
2052		Fabricación de colas
2053		Fabricación de aceites esenciales
2059		Fabricación de otros productos químicos n.c.o.p.
2060		Fabricación de fibras artificiales y sintéticas
2110	Fabricación de productos farmacéuticos de base	
2120	Fabricación de especialidades farmacéuticas	
B.2.6 Fabricación de alimentos, bebidas y tabaco	1011	Procesado y conservación de carne
	1012	Procesado y conservación de volatería
	1013	Elaboración de productos cárnicos y de volatería
	1021	Procesado de pescados, crustáceos y moluscos
	1022	Fabricación de conservas de pescado
	1031	Procesado y conservación de patatas
	1032	Elaboración de zumos de frutas y hortalizas



	1039	Otro procesado y conservación de frutas y hortalizas
	1042	Fabricación de margarina y grasas comestibles similares
	1043	Fabricación de aceite de oliva
	1044	Fabricación de otros aceites y grasas
	1052	Elaboración de helados
	1053	Fabricación de quesos
	1054	Preparación de leche y otros productos lácteos
	1061	Fabricación de productos de molinería
	1062	Fabricación de almidones y productos amiláceos
	1071	Fabricación de pan y de productos frescos de panadería y pastelería
	1072	Fabricación de galletas y productos de panadería y pastelería de larga duración
	1073	Fabricación de pastas alimenticias, cuscús y productos similares
	1081	Fabricación de azúcar
	1082	Fabricación de cacao, chocolate y productos de confitería
	1083	Elaboración de café, té e infusiones
	1084	Elaboración de especias, salsas y condimentos
	1085	Elaboración de platos y comidas preparados
	1086	Elaboración de preparados alimenticios homogeneizados y alimentos dietéticos
	1089	Elaboración de otros productos alimenticios n.c.o.p.
	1091	Fabricación de productos para la alimentación de animales de granja
	1092	Fabricación de productos para la alimentación de animales de compañía
	1101	Destilación, rectificación y mezcla de bebidas alcohólicas
	1102	Elaboración de vinos
	1103	Elaboración de sidra y otras bebidas fermentadas a partir de frutas
	1104	Elaboración de otras bebidas no destiladas, procedentes de la fermentación
	1105	Fabricación de cerveza
	1106	Fabricación de malta
	1107	Fabricación de bebidas no alcohólicas; producción de aguas minerales y otras aguas embotelladas
	1200	Industria del tabaco
B.2.7 Industria textil, de la confección y del calzado	1310	Preparación e hilado de fibras textiles
	1320	Fabricación de tejidos textiles
	1330	Acabado de textiles
	1391	Fabricación de tejidos de punto
	1392	Fabricación de artículos confeccionados con textiles, excepto prendas de vestir
	1393	Fabricación de alfombras y moquetas
	1394	Fabricación de cuerdas, cordeles, bramantes y redes
	1395	Fabricación de telas no tejidas y artículos confeccionados con ellas, excepto prendas de vestir
	1396	Fabricación de otros productos textiles de uso técnico e industrial
	1399	Fabricación de otros productos textiles n.c.o.p.
	1411	Confección de prendas de vestir de cuero
	1412	Confección de ropa de trabajo
	1413	Confección de otras prendas de vestir exteriores

	1414	Confección de ropa interior
	1419	Confección de otras prendas de vestir y accesorios
	1420	Fabricación de artículos de peletería
	1431	Confección de calcetería
	1439	Confección de otras prendas de vestir de punto
	1511	Preparación, curtido y acabado del cuero; preparación y teñido de pieles
	1512	Fabricación de artículos de marroquinería, viaje y de guarnicionería y talabartería
	1520	Fabricación de calzado
B.2.8 Papel, edición y artes gráficas	1711	Fabricación de pasta papelera
	1712	Fabricación de papel y cartón
	1721	Fabricación de papel y cartón ondulados; fabricación de envases y embalajes de papel y cartón
	1722	Fabricación de artículos de papel y cartón para uso doméstico, sanitario e higiénico
	1723	Fabricación de artículos de papelería
	1724	Fabricación de papeles pintados
	1729	Fabricación de otros artículos de papel y cartón
	1811	Artes gráficas y servicios relacionados con las mismas
	1812	Otras actividades de impresión y artes gráficas
	1813	Servicios de preimpresión y preparación de soportes
	1814	Encuadernación y servicios relacionados con la misma
	1820	Reproducción de soportes grabados
B.2.9 Madera corcho y muebles	1610	Aserrado y cepillado de la madera
	1621	Fabricación de chapas y tableros de madera
	1622	Fabricación de suelos de madera ensamblados
	1623	Fabricación de otras estructuras de madera y piezas de carpintería y ebanistería para la construcción
	1624	Fabricación de envases y embalajes de madera
	1629	Fabricación de otros productos de madera; artículos de corcho, cestería y espartería
	3101	Fabricación de muebles de oficina y de establecimientos comerciales
	3102	Fabricación de muebles de cocina
	3103	Fabricación de colchones
	3109	Fabricación de otros muebles
B.2.10 Otras industrias manufactureras	2211	Fabricación de neumáticos y cámaras de caucho; reconstrucción y recauchutado de neumáticos
	2219	Fabricación de otros productos de caucho
	2221	Fabricación de placas, hojas, tubos y perfiles de plástico
	2222	Fabricación de envases y embalajes de plástico
	2223	Fabricación de productos de plástico para la construcción
	2229	Fabricación de otros productos de plástico
	3211	Fabricación de monedas
	3212	Fabricación de artículos de joyería y artículos similares
	3213	Fabricación de artículos de bisutería y artículos similares
	3220	Fabricación de instrumentos musicales

	3230	Fabricación de artículos de deporte
	3240	Fabricación de juegos y juguetes
	3291	Fabricación de escobas, brochas y cepillos
	3299	Otras industrias manufactureras n.c.o.p.
C Construcción y actividades inmobiliarias		
C.1 Construcción	4110	Promoción inmobiliaria
	4121	Construcción de edificios residenciales
	4122	Construcción de edificios no residenciales
	4211	Construcción de carreteras y autopistas
	4212	Construcción de vías férreas de superficie y subterráneas
	4213	Construcción de puentes y túneles
	4221	Construcción de redes para fluidos
	4222	Construcción de redes eléctricas y de telecomunicaciones
	4291	Obras hidráulicas
	4299	Construcción de otros proyectos de ingeniería civil n.c.o.p.
	4311	Demolición
	4312	Preparación de terrenos
	4313	Perforaciones y sondeos
	4321	Instalaciones eléctricas
	4322	Fontanería, instalaciones de sistemas de calefacción y aire acondicionado
	4329	Otras instalaciones en obras de construcción
	4331	Revocamiento
	4332	Instalación de carpintería
	4333	Revestimiento de suelos y paredes
	4334	Pintura y acristalamiento
	4339	Otro acabado de edificios
	4391	Construcción de cubiertas
	4399	Otras actividades de construcción especializada n.c.o.p.
C.2 Actividades inmobiliarias	6810	Compraventa de bienes inmobiliarios por cuenta propia
	6820	Alquiler de bienes inmobiliarios por cuenta propia
	6831	Agentes de la propiedad inmobiliaria
	6832	Gestión y administración de la propiedad inmobiliaria
D Servicios		
D.1 Comercio		
D.1.1 Comercio al por mayor y reparación de vehículos	4511	Venta de automóviles y vehículos de motor ligeros
	4519	Venta de otros vehículos de motor
	4511	Venta de automóviles y vehículos de motor ligeros
	4519	Venta de otros vehículos de motor
	4540	Venta, mantenimiento y reparación de motocicletas y de sus repuestos y accesorios
	4520	Mantenimiento y reparación de vehículos de motor
	4520	Mantenimiento y reparación de vehículos de motor
	4531	Comercio al por mayor de repuestos y accesorios de vehículos de motor

4651	Comercio al por mayor de ordenadores, equipos periféricos y programas informáticos
4652	Comercio al por mayor de equipos electrónicos y de telecomunicaciones y sus componentes
4611	Intermediarios del comercio de materias primas agrarias, animales vivos, materias primas textiles y
4612	Intermediarios del comercio de combustibles, minerales, metales y productos químicos industriales
4613	Intermediarios del comercio de la madera y materiales de construcción
4614	Intermediarios del comercio de maquinaria, equipo industrial, embarcaciones y aeronaves
4615	Intermediarios del comercio de muebles, artículos para el hogar y ferretería
4616	Intermediarios del comercio de textiles, prendas de vestir, peletería, calzado y artículos de cuero
4617	Intermediarios del comercio de productos alimenticios, bebidas y tabaco
4618	Intermediarios del comercio especializados en la venta de otros productos específicos
4619	Intermediarios del comercio de productos diversos
4621	Comercio al por mayor de cereales, tabaco en rama, simientes y alimentos para animales
4622	Comercio al por mayor de flores y plantas
4623	Comercio al por mayor de animales vivos
4624	Comercio al por mayor de cueros y pieles
4631	Comercio al por mayor de frutas y hortalizas
4632	Comercio al por mayor de carne y productos cárnicos
4633	Comercio al por mayor de productos lácteos, huevos, aceites y grasas comestibles
4634	Comercio al por mayor de bebidas
4635	Comercio al por mayor de productos del tabaco
4636	Comercio al por mayor de azúcar, chocolate y confitería
4637	Comercio al por mayor de café, té, cacao y especias
4638	Comercio al por mayor de pescados y mariscos y otros productos alimenticios
4639	Comercio al por mayor, no especializado, de productos alimenticios, bebidas y tabaco
4641	Comercio al por mayor de textiles
4642	Comercio al por mayor de prendas de vestir y calzado
4644	Comercio al por mayor de porcelana, cristalería y artículos de limpieza
4645	Comercio al por mayor de productos perfumería y cosmética
4646	Comercio al por mayor de productos farmacéuticos
4675	Comercio al por mayor de productos químicos
4671	Comercio al por mayor de combustibles sólidos, líquidos y gaseosos, y productos similares
4672	Comercio al por mayor de metales y minerales metálicos
4661	Comercio al por mayor de maquinaria, equipos y suministros agrícolas
4662	Comercio al por mayor de máquinas herramienta
4663	Comercio al por mayor de maquinaria para la minería, la construcción y la ingeniería civil
4664	Comercio al por mayor de maquinaria para la industria textil y de máquinas de coser y tricotar
4665	Comercio al por mayor de muebles de oficina
4666	Comercio al por mayor de otra maquinaria y equipo de oficina

	4669	Comercio al por mayor de otra maquinaria y equipo
	4673	Comercio al por mayor de madera, materiales de construcción y aparatos sanitarios
	4643	Comercio al por mayor de aparatos electrodomésticos
	4647	Comercio al por mayor de muebles, alfombras y aparatos de iluminación
	4648	Comercio al por mayor de artículos de relojería y joyería
	4649	Comercio al por mayor de otros artículos de uso doméstico
	4674	Comercio al por mayor de ferretería, fontanería y calefacción
	4676	Comercio al por mayor de otros productos semielaborados
	4677	Comercio al por mayor de chatarra y productos de desecho
	4690	Comercio al por mayor no especializado
D.1.2 Comercio minorista		
D.1.2.1 Comercio minorista de vehículos		
	4511	Venta de automóviles y vehículos de motor ligeros
	4519	Venta de otros vehículos de motor
	4520	Mantenimiento y reparación de vehículos de motor
	4532	Comercio al por menor de repuestos y accesorios de vehículos de motor
D.1.2.2 Comercio minorista de combustibles		
	4730	Comercio al por menor de combustible para la automoción en establecimientos especializados
D.1.2.3 Comercio minorista no especializado		
	4711	Comercio al por menor en establecimientos no especializados, con predominio en productos alimenticio
	4719	Otro comercio al por menor en establecimientos no especializados
D.1.2.4 Comercio minorista de alimentos, bebidas y tabacos		
	4721	Comercio al por menor de frutas y hortalizas en establecimientos especializados
	4722	Comercio al por menor de carne y productos cárnicos en establecimientos especializados
	4723	Comercio al por menor de pescados y mariscos en establecimientos especializados
	4724	Comercio al por menor de pan y productos de panadería, confitería y pastelería en establecimientos e
	4725	Comercio al por menor de bebidas en establecimientos especializados
	4726	Comercio al por menor de productos de tabaco en establecimientos especializados
D.1.2.5 Otro comercio al por menor		
	4729	Otro comercio al por menor de productos alimenticios en establecimientos especializados
	4741	Comercio al por menor de ordenadores, equipos periféricos y programas informáticos en establecimient
	4742	Comercio al por menor de equipos de telecomunicaciones en establecimientos especializados
	4743	Comercio al por menor de equipos de audio y vídeo en establecimientos especializados
	4751	Comercio al por menor de textiles en establecimientos especializados
	4752	Comercio al por menor de ferretería, pintura y vidrio en establecimientos especializados

	4753	Comercio al por menor de alfombras, moquetas y revestimientos de paredes y suelos en establecimiento
	4754	Comercio al por menor de aparatos electrodomésticos en establecimientos especializados
	4759	Comercio al por menor de muebles, aparatos de iluminación y otros artículos de uso doméstico en esta
	4761	Comercio al por menor de libros en establecimientos especializados
	4762	Comercio al por menor de periódicos y artículos de papelería en establecimientos especializados
	4763	Comercio al por menor de grabaciones de música y vídeo en establecimientos especializados
	4764	Comercio al por menor de artículos deportivos en establecimientos especializados
	4765	Comercio al por menor de juegos y juguetes en establecimientos especializados
	4771	Comercio al por menor de prendas de vestir en establecimientos especializados
	4772	Comercio al por menor de calzado y artículos de cuero en establecimientos especializados
	4773	Comercio al por menor de productos farmacéuticos en establecimientos especializados
	4774	Comercio al por menor de artículos médicos y ortopédicos en establecimientos especializados
	4775	Comercio al por menor de productos cosméticos e higiénicos en establecimientos especializados
	4776	Comercio al por menor de flores, plantas, semillas, fertilizantes, animales de compañía y alimentos
	4777	Comercio al por menor de artículos de relojería y joyería en establecimientos especializados
	4778	Otro comercio al por menor de artículos nuevos en establecimientos especializados
	4779	Comercio al por menor de artículos de segunda mano en establecimientos
	4781	Comercio al por menor de productos alimenticios, bebidas y tabaco en puestos de venta y en mercadill
	4782	Comercio al por menor de productos textiles, prendas de vestir y calzado en puestos de venta y en me
	4789	Comercio al por menor de otros productos en puestos de venta y en mercadillos
	4791	Comercio al por menor por correspondencia o Internet
	4799	Otro comercio al por menor no realizado ni en establecimientos, ni en puestos de venta ni en merca
D.2 Transporte y almacenamiento	4910	Transporte interurbano de pasajeros por ferrocarril
	4920	Transporte de mercancías por ferrocarril
	4931	Transporte terrestre urbano y suburbano de pasajeros
	4932	Transporte por taxi
	4939	tipos de transporte terrestre de pasajeros n.c.o.p.
	4941	Transporte de mercancías por carretera
	4950	Transporte por tubería
	5010	Transporte marítimo de pasajeros
	5020	Transporte marítimo de mercancías
	5030	Transporte de pasajeros por vías navegables interiores
	5040	Transporte de mercancías por vías navegables interiores
	5110	Transporte aéreo de pasajeros

	5121	Transporte aéreo de mercancías
	4942	Servicios de mudanza
	5210	Depósito y almacenamiento
	5221	Actividades anexas al transporte terrestre
	5222	Actividades anexas al transporte marítimo y por vías navegables interiores
	5223	Actividades anexas al transporte aéreo
	5224	Manipulación de mercancías
	5229	Otras actividades anexas al transporte
	5310	Actividades postales sometidas a la obligación del servicio universal
	5320	Otras actividades postales y de correos
D.3 Información y comunicaciones	5811	Edición de libros
	5812	Edición de directorios y guías de direcciones postales
	5813	Edición de periódicos
	5814	Edición de revistas
	5819	Otras actividades editoriales
	5914	Actividades de exhibición cinematográfica
	5912	Actividades de postproducción cinematográfica, de vídeo y de programas de televisión
	5915	Actividades de producción cinematográfica y de vídeo
	5916	Actividades de producciones de programas de televisión
	5917	Actividades de distribución cinematográfica y de vídeo
	5918	Actividades de distribución de programas de televisión
	5920	Actividades de grabación de sonido y edición musical
	6010	Actividades de radiodifusión
	6020	Actividades de programación y emisión de televisión
	6110	Telecomunicaciones por cable
	6120	Telecomunicaciones inalámbricas
	6130	Telecomunicaciones por satélite
	6190	Otras actividades de telecomunicaciones
	5821	Edición de videojuegos
	5829	Edición de otros programas informáticos
	6201	Actividades de programación informática
	6202	Actividades de consultoría informática
	6203	Gestión de recursos informáticos
	6209	Otros servicios relacionados con las tecnologías de la información y la informática
	6311	Proceso de datos, hosting y actividades relacionadas
	6312	Portales web
	6391	Actividades de las agencias de noticias
	6399	Otros servicios de información n.c.o.p.
D.4 Otros servicios a la producción		
D.4.1 Servicios a las empresas	6910	Actividades jurídicas
	6920	Actividades de contabilidad, teneduría de libros, auditoría y asesoría fiscal
	7111	Servicios técnicos de arquitectura
	7112	Servicios técnicos de ingeniería y otras actividades relacionadas con el asesoramiento técnico

D.4.2 Resto de servicios a la producción

7120	Ensayos y análisis técnicos
7410	Actividades de diseño especializado
7420	Actividades de fotografía
7430	Actividades de traducción e interpretación
7490	Otras actividades profesionales, científicas y técnicas n.c.o.p.
7211	Investigación y desarrollo experimental en biotecnología
7219	Otra investigación y desarrollo experimental en ciencias naturales y técnicas
7220	Investigación y desarrollo experimental en ciencias sociales y humanidades
7311	Agencias de publicidad
7312	Servicios de representación de medios de comunicación
7320	Estudio de mercado y realización de encuestas de opinión pública
7010	Actividades de las sedes centrales
7021	Relaciones públicas y comunicación
7022	Otras actividades de consultoría de gestión empresarial
7500	Actividades veterinarias
7810	Actividades de las agencias de colocación
7820	Actividades de las empresas de trabajo temporal
7830	Otra provisión de recursos humanos
8010	Actividades de seguridad privada
8020	Servicios de sistemas de seguridad
8030	Actividades de investigación
8110	Servicios integrales a edificios e instalaciones
8121	Limpieza general de edificios
8122	Otras actividades de limpieza industrial y de edificios
8129	Otras actividades de limpieza
8130	Actividades de jardinería
8211	Servicios administrativos combinados
8219	Actividades de fotocopiado, preparación de documentos y otras actividades especializadas de oficina
8220	Actividades de los centros de llamadas
8230	Organización de convenciones y ferias de muestras
8291	Actividades de las agencias de cobros y de información comercial
8292	Actividades de envasado y empaquetado
8299	Otras actividades de apoyo a las empresas n.c.o.p.
7711	Alquiler de automóviles y vehículos de motor ligeros
7721	Alquiler de artículos de ocio y deportivos
7712	Alquiler de camiones
7722	Alquiler de cintas de vídeo y discos
7729	Alquiler de otros efectos personales y artículos de uso doméstico
7731	Alquiler de maquinaria y equipo de uso agrícola
7732	Alquiler de maquinaria y equipo para la construcción e ingeniería civil
7733	Alquiler de maquinaria y equipo de oficina, incluidos ordenadores
7734	Alquiler de medios de navegación
7735	Alquiler de medios de transporte aéreo
7739	Alquiler de otra maquinaria, equipos y bienes tangibles n.c.o.p.



	7740	Arrendamiento de la propiedad intelectual y productos similares, excepto trabajos protegidos por los
	7911	Actividades de las agencias de viajes
	7912	Actividades de los operadores turísticos
	7990	Otros servicios de reservas y actividades relacionadas con los mismos
D.5 Hostelería y restauración		
	5510	Hoteles y alojamientos similares
	5520	Alojamientos turísticos y otros alojamientos de corta estancia
	5530	Campings y aparcamientos para caravanas
	5590	Otros alojamientos
	5610	Restaurantes y puestos de comidas
	5621	Provisión de comidas preparadas para eventos
	5629	Otros servicios de comidas
	5630	Establecimientos de bebidas
D.6 Servicios sociales, culturales, recreativos y otros		
D.6.1 Servicios sociales		
	8710	Asistencia en establecimientos residenciales con cuidados sanitarios
	8720	Asistencia en establecimientos residenciales para personas con discapacidad intelectual, enfermedad
	8731	Asistencia en establecimientos residenciales para personas mayores
	8732	Asistencia en establecimientos residenciales para personas con discapacidad física
	8790	Otras actividades de asistencia en establecimientos residenciales
	8811	Actividades de servicios sociales sin alojamiento para personas mayores
	8812	Actividades de servicios sociales sin alojamiento para personas con discapacidad
	8891	Actividades de cuidado diurno de niños
	8899	Otros actividades de servicios sociales sin alojamiento n.c.o.p.
D.6.2 Servicios culturales y recreativos		
	9001	Artes escénicas
	9002	Actividades auxiliares a las artes escénicas
	9003	Creación artística y literaria
	9004	Gestión de salas de espectáculos
	9102	Actividades de museos
	9103	Gestión de lugares y edificios históricos
	9104	Actividades de los jardines botánicos, parques zoológicos y reservas naturales
	9105	Actividades de bibliotecas
	9106	Actividades de archivos
	9200	Actividades de juegos de azar y apuestas
	9311	Gestión de instalaciones deportivas
	9319	Otras actividades deportivas
	9312	Actividades de los clubes deportivos
	9313	Actividades de los gimnasios
	9321	Actividades de los parques de atracciones y los parques temáticos
	9329	Otras actividades recreativas y de entretenimiento
D.6.3 Otros servicios		

9511	Reparación de ordenadores y equipos periféricos
9512	Reparación de equipos de comunicación
9521	Reparación de aparatos electrónicos de audio y vídeo de uso doméstico
9522	Reparación de aparatos electrodomésticos y de equipos para el hogar y el jardín
9523	Reparación de calzado y artículos de cuero
9524	Reparación de muebles y artículos de menaje
9525	Reparación de relojes y joyería
9529	Reparación de otros efectos personales y artículos de uso doméstico
9601	Lavado y limpieza de prendas textiles y de piel
9602	Peluquería y otros tratamientos de belleza
9603	Pompas fúnebres y actividades relacionadas
9604	Actividades de mantenimiento físico
9609	Otros servicios personales n.c.o.p.
9411	Actividades de organizaciones empresariales y patronales
9412	Actividades de organizaciones profesionales
9420	Actividades sindicales
9491	Actividades de organizaciones religiosas
9492	Actividades de organizaciones políticas
9499	Otras actividades asociativas n.c.o.p.
9700	Actividades de los hogares como empleadores de personal doméstico
9800	Actividades de los hogares como productores de bienes y servicios
9900	Actividades de organizaciones y organismos extraterritoriales

## ANEXO II: MANUAL DE USO DE LOS FICHEROS

La nueva estadística de *Ventas, Empleo y Salarios en las Grandes Empresas* se presenta al usuario a través de cuatro ficheros:

- Un informe con los principales resultados.
- Un fichero de Excel con tabulaciones y gráficos dinámicos.
- Un fichero Excel para la consulta y extracción de las series históricas.
- Una base de datos indexada en un archivo de texto plano junto con tablas auxiliares.

Las principales características de los tres últimos archivos son las siguientes:

### A.2.1. FICHERO DE ANÁLISIS

El archivo Excel “Fichero de análisis.xlsx” tiene cuatro hojas:

1. Principales variables.
2. Análisis sectorial.
3. Gráficos.
4. Notas.

En la hoja “Principales variables” (captura de pantalla 1) se proporciona una tabla dinámica con la variable temporal por columnas y las variables de explotación<sup>8</sup> por filas. Además, se muestran dos desplegables que permiten seleccionar la actividad y distinguir entre datos originales, deflactados (DEF) o deflactados y corregidos de estacionalidad (DEF-CVEC). La tabulación se modifica en función de los valores seleccionados en los desplegables, tanto en los valores de las celdas como en la estructura de la tabla (filas y columnas). Por ejemplo, la desagregación de las ventas interiores por destino, así como la información de importaciones y de exportaciones UE y terceros solo están disponibles para el total de la economía. Además, los valores de la tasa intermensual solo se muestran para datos DEF-CVEC (captura de pantalla 2).

---

<sup>8</sup> Las variables de explotación en su versión más desagregada son: ventas totales, ventas interiores, exportaciones totales (junto con la desagregación entre UE y terceros), importaciones totales (junto con la desagregación entre UE y terceros), perceptores, rendimientos del trabajo, rendimiento bruto medio y ventas interiores por destino.

## Captura de pantalla 1:

Total		Tasa interanual (%)												Tasa intermensual (%) (3)					
Datos deflactados y CVEC		2016	2017	2017				2017				2017							
				1T	2T	3T	4T	07	08	09	10	11	12	07	08	09	10	11	12
<b>Ventas e importaciones</b>																			
Ventas totales	3,4	4,2	4,7	4,2	3,9	4,1	3,1	4,1	4,6	4,0	4,4	4,0	4,0	-2,7	0,8	1,5	-0,4	0,8	-0,1
Ventas interiores	3,3	3,2	3,0	3,6	2,8	3,5	2,4	3,1	2,9	3,2	3,7	3,6	3,6	-2,7	1,2	0,4	0,2	1,0	0,3
Exportaciones totales	3,6	6,2	8,7	4,9	6,4	4,8	4,9	4,9	9,3	5,7	4,2	4,4	4,4	-1,5	-1,3	5,5	-2,4	-0,3	-0,4
. A la UE	5,6	3,0	6,4	1,5	2,8	1,5	1,1	3,9	3,5	0,9	2,3	1,2	-2,0	1,1	2,6	-2,0	1,1	1,7	1,7
. A terceros	1,4	10,3	11,5	9,9	10,8	9,2	9,5	6,1	17,0	12,3	7,1	8,1	8,1	-1,6	-2,8	8,3	-2,9	-1,3	-2,7
Importaciones totales	2,9	3,3	2,2	2,5	4,5	4,0	5,1	3,5	4,8	4,9	4,4	2,9	3,3	3,3	-4,1	4,8	1,2	-1,5	0,1
. De la UE	3,5	6,1	2,4	3,1	8,5	10,2	6,2	10,7	8,6	10,6	10,3	9,7	0,3	3,4	1,0	-0,1	1,3	2,2	2,2
. De terceros	2,3	0,0	-2,3	-0,2	2,4	0,4	7,4	-1,5	1,3	2,7	1,3	-2,8	4,1	-6,9	5,6	0,1	-1,1	-5,4	-5,4
<b>Empleo y salarios</b>																			
Perceptores	3,2	3,6	3,4	3,7	3,7	3,5	3,7	3,7	3,6	3,7	3,5	3,3	0,1	0,2	0,3	0,3	0,1	0,1	0,0
Rendimientos del trabajo	3,4	3,6	2,6	3,9	3,9	4,1	3,9	4,0	3,8	4,3	4,2	3,7	0,4	0,5	0,1	0,6	0,3	0,3	-0,8
Rendimiento bruto medio	0,2	0,1	-0,7	0,1	0,3	0,5	0,1	0,4	0,2	0,6	0,8	0,3	0,2	0,4	-0,2	0,3	0,3	0,3	-0,8
<b>Ventas interiores por destino (2)</b>																			
. Consumo	7,2	2,9	3,1	2,6	2,3	3,8	2,3	3,5	0,9	2,4	5,4	3,6	-0,5	0,6	-1,0	1,4	3,7	-2,2	-2,2
. Capital	2,8	2,5	-0,8	4,3	4,2	2,5	2,9	3,6	6,0	3,6	2,3	1,7	-10,1	6,7	-0,8	-3,7	1,4	-0,5	-0,5
. Equipo y software	4,0	3,7	0,0	4,2	6,2	4,6	5,8	4,6	8,3	4,3	3,9	5,4	-8,6	6,2	0,2	-3,2	1,4	0,9	0,9
. Construcción	0,9	0,5	-2,1	4,5	0,8	-1,2	-1,8	1,8	2,2	2,2	-0,6	-4,9	-12,7	7,7	-2,5	-4,8	1,4	-3,3	-3,3
. Intermedios	2,3	3,4	3,6	3,7	2,8	3,6	2,4	2,9	3,0	3,3	3,4	3,9	-1,9	0,4	1,1	0,5	0,1	1,2	1,2

## Captura de pantalla 2:

B Industria	←
Datos originales	←

Tasa interanual (%)												
2016	2017	2017				2017						
		1T	2T	3T	4T	07	08	09	10	11	12	
<b>Ventas e importaciones</b>												
Ventas totales	1,0	6,4	9,9	4,7	5,2	6,1	5,5	5,3	4,7	8,8	5,8	3,8
Ventas interiores	1,0	5,7	8,0	4,6	4,1	6,2	4,5	4,5	3,5	8,9	5,3	4,3
Exportaciones totales	1,0	7,6	13,0	4,9	6,9	6,1	7,3	6,9	6,5	8,6	6,5	2,9
<b>Empleo y salarios</b>												
Perceptores	2,3	2,6	2,1	2,5	2,6	3,0	2,7	2,5	2,7	2,9	3,0	3,0
Rendimientos del trabajo	2,5	3,8	3,2	3,8	3,9	4,4	3,6	4,0	4,2	4,6	4,8	4,0
Rendimiento bruto medio	0,2	1,2	1,0	1,2	1,2	1,4	0,9	1,4	1,4	1,6	1,8	1,1

En la hoja "Análisis sectorial" (captura de pantalla 3) está disponible una tabla dinámica con la variable temporal por columnas y la variable de actividad por filas. Los desplegados permiten seleccionar la variable de explotación y el tipo de dato. Al igual que en la primera hoja, las tasas intermensuales solo se muestran cuando se selecciona tipo de dato DEF-CVEC.

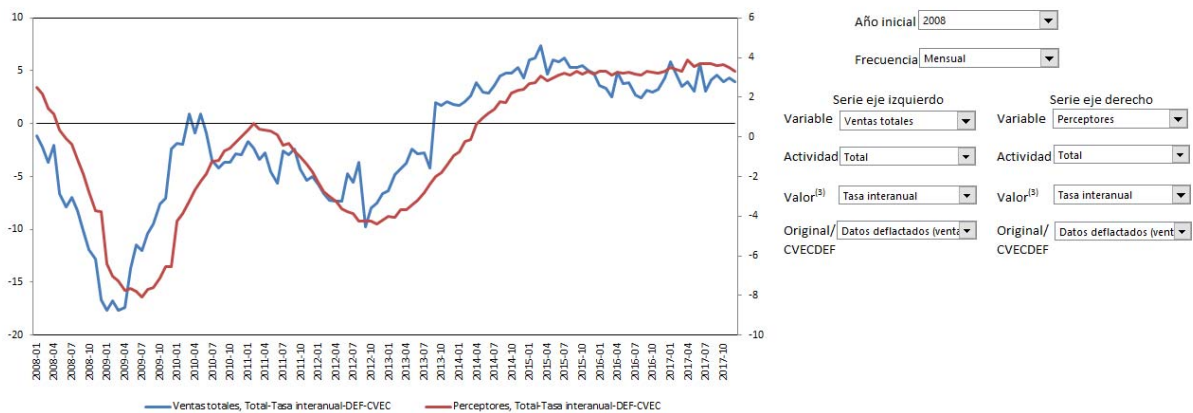
### Captura de pantalla 3:

Ventas totales  
 Datos deflactados y CVEC

	Tasa Interanual (%)												Tasa Intermensual (%) <sup>(3)</sup>											
	2016	2017	2017				2017								2017									
			1T	2T	3T	4T	07	08	09	10	11	12	07	08	09	10	11	12						
<b>Total</b>	3,4	4,2	4,7	4,2	3,9	4,1	3,1	4,1	4,6	4,0	4,4	4,0	-2,7	0,8	1,5	-0,4	0,8	-0,1						
<b>A Agricultura, ganadería, silvicultura y pesca</b>	5,1	-0,7	1,1	2,1	-2,8	-3,2	0,0	-5,2	-3,0	-4,6	-3,8	-1,3	1,8	-1,8	-2,0	-1,7	0,8	-1,3						
<b>B Industria</b>	2,9	2,9	2,8	2,7	2,7	3,3	2,8	1,5	3,7	3,0	2,1	5,0	-2,6	-1,0	3,1	-0,9	-0,1	-0,3						
<b>B.1 Industrias extractivas y agua</b>	0,9	6,2	8,2	9,9	4,9	1,9	5,6	7,1	1,9	2,5	5,1	-1,9	-1,9	1,6	-4,2	1,4	1,0	-7,3						
<b>B.1.1 Industria extractiva</b>	-2,3	12,6	15,6	17,0	10,5	7,2	7,7	9,0	14,7	1,2	7,6	12,7	-2,2	1,1	5,6	-11,5	7,2	5,1						
<b>B.1.2 Suministro de agua, tratamiento de residuos y descontaminación</b>	2,0	4,2	4,6	8,5	3,1	0,9	4,9	3,5	0,9	0,6	4,9	-2,8	0,8	-2,8	-0,6	3,3	0,1	-11,3						
<b>B.2 Industria manufacturera</b>	3,0	2,8	2,7	2,4	2,6	3,4	2,6	1,5	3,6	3,2	2,1	5,1	-3,0	-0,7	3,0	-0,9	-0,1	-0,1						
<b>B.2.1 Coquerías y refino de petróleo</b>	3,0	4,6	3,1	5,8	6,9	2,5	7,7	2,1	10,9	4,4	-0,5	3,7	-3,0	0,9	4,6	-6,0	-5,0	2,2						
<b>B.2.2 Primera transformación de metales y fabricación de productos minerales no metálicos</b>	-0,4	5,0	4,7	3,7	5,9	5,8	6,2	4,9	6,5	4,4	6,5	6,5	0,0	3,8	-1,3	-3,3	4,1	-1,3						
<b>B.2.3 Fabricación de maquinaria y equipo, instalación y reparación</b>	0,3	3,2	2,2	7,6	2,5	0,4	2,5	3,9	1,0	0,7	-1,5	2,0	-12,0	4,6	-3,9	-2,0	1,8	1,5						
<b>B.2.4 Fabricación de material de transporte</b>	6,7	2,9	1,5	0,3	4,4	5,3	6,1	0,7	6,5	4,1	5,9	5,8	-0,9	-1,6	4,1	-3,1	0,9	-4,7						
<b>B.2.5 Industria química y farmacia</b>	-0,1	-1,0	-0,3	-1,5	-2,2	0,1	-6,0	-0,7	0,1	2,7	-4,2	1,8	-6,3	7,0	0,5	0,6	-4,3	4,8						
<b>B.2.6 Fabricación de alimentos, bebidas y tabaco</b>	4,4	3,1	4,8	2,9	0,4	4,5	0,9	1,5	-1,1	3,2	3,0	7,3	-2,0	0,2	-0,9	4,2	-1,7	3,3						
<b>B.2.7 Industria textil, de la confección y del calzado</b>	5,1	3,0	-0,4	4,5	2,7	5,0	4,7	0,7	2,9	1,2	6,4	7,3	-2,0	-2,4	0,4	0,5	3,9	1,4						
<b>B.2.8 Papel, edición y artes gráficas</b>	0,9	2,9	4,2	4,9	2,2	0,5	3,9	1,9	0,7	3,0	1,0	-2,6	-2,3	0,4	0,2	-2,0	0,8	-4,2						
<b>B.2.9 Madera corcho y muebles</b>	2,5	10,7	12,0	12,3	9,5	9,2	6,7	7,9	13,9	9,9	6,8	10,8	-3,5	3,1	2,2	-3,2	0,9	4,9						
<b>B.2.10 Otras industrias manufactureras</b>	2,4	5,1	1,6	5,4	6,1	7,2	7,9	4,2	4,4	6,3	8,4	6,9	1,1	2,1	0,6	1,1	1,6	1,5						
<b>C Construcción y actividades inmobiliarias</b>	0,8	1,3	-2,3	5,1	1,5	1,1	-2,0	4,1	2,4	4,0	-2,0	-2,7	-10,9	10,7	-5,0	-1,8	1,1	-7,8						
<b>C.1 Construcción</b>	-2,9	1,0	-2,1	5,0	0,1	0,9	-3,6	4,0	0,0	3,2	1,6	-2,2	-11,9	8,8	-4,5	2,0	-0,2	-9,6						
<b>C.2 Actividades inmobiliarias</b>	9,9	2,7	-1,7	3,4	4,8	4,6	1,8	3,6	8,9	8,6	6,4	-0,9	-11,9	13,1	-0,2	-8,5	2,2	-4,1						
<b>D Servicios</b>	3,8	4,5	5,3	4,4	4,2	4,0	3,3	4,2	5,0	4,0	4,7	3,3	-1,9	1,2	1,4	-0,5	1,4	-0,5						
<b>D.1 Comercio</b>	3,2	4,8	5,7	4,7	4,1	4,8	3,2	3,9	5,4	4,6	5,4	4,4	-2,4	1,0	1,6	-0,3	2,0	-0,4						
<b>D.1.1 Comercio al por mayor y reparación de vehículos</b>	1,9	5,5	6,9	5,4	4,8	5,0	3,1	4,4	6,8	6,1	5,2	3,7	-3,5	1,6	2,2	-0,4	0,9	-0,1						
<b>D.1.2 Comercio minorista</b>	6,5	2,6	2,5	2,4	2,0	3,7	3,0	2,5	0,5	0,8	5,4	4,9	-0,3	0,0	-1,3	0,7	5,0	-2,4						
<b>D.1.2.1 Comercio minorista de vehículos</b>	ND	ND	ND	ND	ND	ND	ND	ND	ND	ND	ND	ND	ND	ND	ND	ND	ND	ND						
<b>D.1.2.2 Comercio minorista de combustibles</b>	ND	ND	ND	ND	ND	ND	ND	ND	ND	ND	ND	ND	ND	ND	ND	ND	ND	ND						
<b>D.1.2.3 Comercio minorista no especializado</b>	ND	ND	ND	ND	ND	ND	ND	ND	ND	ND	ND	ND	ND	ND	ND	ND	ND	ND						
<b>D.1.2.4 Comercio minorista de alimentos, bebidas y tabacos</b>	ND	ND	ND	ND	ND	ND	ND	ND	ND	ND	ND	ND	ND	ND	ND	ND	ND	ND						
<b>D.1.2.5 Otro comercio al por menor</b>	ND	ND	ND	ND	ND	ND	ND	ND	ND	ND	ND	ND	ND	ND	ND	ND	ND	ND						
<b>D.2 Transporte y almacenamiento</b>	2,0	8,3	7,6	8,2	8,1	9,2	8,9	9,3	6,3	14,1	7,9	5,9	-2,1	4,0	-2,7	5,1	-2,7	-2,0						
<b>D.3 Información y comunicaciones</b>	9,1	4,8	6,1	4,7	4,7	3,9	1,9	8,7	3,6	5,2	5,1	1,4	-4,0	5,7	-2,8	0,1	1,5	-1,6						
<b>D.4 Otros servicios a la producción</b>	4,5	3,2	5,5	3,4	4,6	-0,5	4,9	3,9	5,0	-0,6	1,9	-2,9	0,6	-0,4	2,6	-3,4	1,0	-3,4						
<b>D.4.1 Servicios a las empresas</b>	ND	ND	ND	ND	ND	ND	ND	ND	ND	ND	ND	ND	ND	ND	ND	ND	ND	ND						
<b>D.4.2 Resto de servicios a la producción</b>	ND	ND	ND	ND	ND	ND	ND	ND	ND	ND	ND	ND	ND	ND	ND	ND	ND	ND						
<b>D.5 Hostelería y restauración</b>	6,1	6,1	7,3	9,0	6,5	1,8	8,1	5,1	6,4	2,0	4,0	-0,7	1,8	-1,6	5,6	-8,1	3,8	-4,7						
<b>D.6 Servicios sociales, culturales, recreativos y otros</b>	-0,8	-1,2	-5,0	-4,6	-2,9	7,5	-6,6	-3,4	1,4	4,4	10,6	6,9	-8,2	18,4	-7,8	7,4	19,3	-16,6						
<b>D.6.1 Servicios sociales</b>	ND	ND	ND	ND	ND	ND	ND	ND	ND	ND	ND	ND	ND	ND	ND	ND	ND	ND						
<b>D.6.2 Servicios culturales y recreativos</b>	ND	ND	ND	ND	ND	ND	ND	ND	ND	ND	ND	ND	ND	ND	ND	ND	ND	ND						
<b>D.6.3 Otros servicios</b>	ND	ND	ND	ND	ND	ND	ND	ND	ND	ND	ND	ND	ND	ND	ND	ND	ND	ND						

En la hoja "Gráficos" (captura de pantalla 4) se muestra un gráfico dinámico de dos series a partir de varios desplegable. En un primer filtro, común a las dos variables, se selecciona el año de comienzo del gráfico y su periodicidad. En los filtros particulares de cada serie es posible seleccionar la actividad y el tipo de dato.

### Captura de pantalla 4:



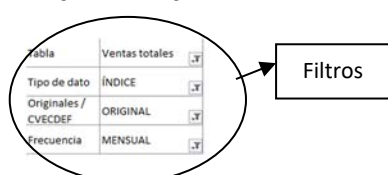
<sup>(3)</sup> La tasa interanual suavizada sólo está disponible para series mensuales

## A.2.2. SELECCIÓN DE SERIES

El archivo Excel “Selección de series.xlsx” contiene una hoja con una tabla dinámica con varios filtros (captura de pantalla 5).

Los filtros de la tabla se encuentran en la esquina superior izquierda. Al abrir el desplegable superior se puede elegir el tipo de variable de explotación, desde ventas totales hasta rendimientos brutos medios. El segundo filtro permite seleccionar el tipo de dato, es decir: índices, tasas respecto al periodo anterior, interanuales o suavizadas. El desplegable con el literal “Originales / DEFCVEC”, filtra entre datos originales, deflactados o deflactados y corregidos de variaciones estacionales y de calendario. Finalmente, el último desplegable ofrece tres tipos de frecuencia: mensual, trimestral y anual.

### Captura de pantalla 5:



	Total	A Agricultura, ganadería, silvicultura y pesca	B Industria	B.1 Industrias extractivas y agua	B.1.1 Industria extractiva	B.1.2 Suministro de agua, tratamiento de residuos y descontaminación	B.2 Industria manufacturera	B.2.1 Coquerías y refino de petróleo	B.2.2 Primera transformación de metales y fabricación de productos minerales no metálicos	B.2.3 Fabricación de maquinaria y equipo, instalación y reparación	B.2.4 Fabricación de material de transporte	B.2.5 Industria química y farmacia
1996-01	52,5	74,9	46,2	43,5	67,8	35,3	46,3	34,5	61,0	52,1	52,6	36,0
1996-02	54,6	75,1	47,7	49,2	71,8	41,7	47,7	33,4	61,7	54,0	57,0	37,9
1996-03	59,7	83,7	52,1	49,7	79,9	39,6	52,2	36,2	66,3	61,4	61,0	41,3
1996-04	58,2	80,2	49,1	44,9	71,9	35,9	49,3	35,6	64,3	57,1	55,5	38,7
1996-05	60,3	89,6	54,0	52,0	82,5	41,9	54,1	36,6	73,3	64,7	63,2	40,9
1996-06	60,3	81,3	51,8	51,9	80,9	42,2	51,8	33,7	67,0	63,7	60,6	40,3
1996-07	64,1	85,1	56,1	58,2	97,8	45,0	56,0	38,7	71,2	61,2	64,1	41,7
1996-08	47,0	81,4	37,7	43,0	69,5	34,2	37,5	35,8	47,8	38,2	24,7	28,0
1996-09	60,8	82,5	53,7	58,0	86,9	48,3	53,5	41,2	66,3	63,9	58,8	41,3
1996-10	66,8	92,1	58,9	58,3	91,0	47,4	58,9	43,0	74,6	71,9	67,5	44,9
1996-11	63,0	85,8	54,6	50,0	82,9	39,0	54,7	39,5	66,9	72,3	63,2	39,8
1996-12	78,6	97,4	52,9	62,9	78,3	57,7	52,5	41,0	60,6	79,5	58,2	37,0
1997-01	56,6	76,3	49,8	43,1	73,6	32,9	50,1	40,8	61,1	59,3	58,6	38,6
1997-02	56,3	71,8	49,8	47,6	77,0	37,8	49,9	37,2	64,7	58,0	57,5	38,6
1997-03	61,9	79,7	55,1	52,7	88,2	40,9	55,2	39,5	72,0	62,8	65,8	44,4
1997-04	66,2	87,8	59,6	53,3	93,3	40,0	59,9	38,6	77,2	68,2	73,4	46,4
1997-05	64,4	86,6	57,6	54,2	88,6	42,7	57,7	40,6	77,3	64,6	69,1	43,3

**Una consideración importante**, en cuanto al funcionamiento de esta tabla, es que **solo se permite marcar una opción por filtro**. De otra manera el output sería un promedio de las opciones seleccionadas, resultado sin ningún significado puesto que los índices (o tasas) calculados no se pueden agregar, por variable de explotación, mediante promedios.

## A.2.3. BASE DE DATOS

El último archivo que se le ofrece al usuario es la base de datos indexada con toda la información de los ficheros anteriores. Se añaden además unas tablas auxiliares necesarias para su lectura. Todo ello se presenta comprimido en un archivo zip. La base de datos se presenta en formato txt, con punto y coma como separador de campos, con cabeceras en la primera línea y sin clave primaria. Además, todos los datos son de tipo “double” y se utilizan las comillas como calificador de texto.